

YANASE

受付
'18.12.17
キャリアセンター

I

企業理念

Mission (使命)

最上質な商品・サービス・技術を、
感謝の心を込めて提供し、
“夢”と“感動”あふれる『クルマのある人生』を創ります。

Values (価値観)

感謝の心 “Thanks”	謙虚さと思いやりの気持ちを胸に、すべてに感謝の心で接します。
上質 “High Quality”	自己研鑽を積み重ね、おもてなしの心で、期待を超える満足と感動を提供します。
変革 “Innovation”	変化を先取りし、自由闊達に、新たな価値の創造に挑戦します。
情熱 “Passion”	会社と仕事に愛情と誇りを持ち、最後までやり遂げる強い意志を貫きます。
信頼の輪 “Trust”	高い倫理観と遵法精神を持ち、働く仲間を敬い、人の和を広げ、心豊かで幸せな社会の実現に貢献します。

社長メッセージ

お客さまへの感謝の心を、 これからも大切にしていきます



代表取締役社長執行役員
吉田 多孝

ヤナセは、「最上質な商品・サービス・技術を、感謝の心を込めて提供し、“夢”と“感動”あふれる『クルマのある人生』を創ります。」を企業理念に掲げています。現在、自動車の電動化・自動化など自動車産業を取り巻く環境は急激な変革を遂げようとしていますが、1915年の創業以来、当社が最も大切にしているのは「お客さまへの感謝の心」です。

私たちが無上の喜びを感じる瞬間、それは、通り過ぎる輸入車の後部に貼られた「ブルー & イエロー」のヤナセステッカーを目にしたときです。そのクルマにお乗りのお客さまに「ありがとうございます」と、心の中で感謝の意を表し

ています。そして、ヤナセの100年を超える長い歴史と伝統の中で培ってきた“お客さまとの信頼の輪”をさらに太く・強くするため、当社は変化を先取りした新たな価値の創造を通じて、さらに上質なカーライフを社会に提供することに不断の挑戦をしていきます。

ヤナセは今後も、お客さまへの感謝を胸に「豊かなカーライフ」の実現を目指し、日本国内で300拠点を超えるネットワークを駆使して、より充実したサービスを提供してまいります。引き続きのご支援・ご愛顧を賜りますようお願い申し上げます。



バリューチェーンを通じて 新たな価値を提案し続けています

ヤナセは、「新車販売」「中古車販売」「アフターセールス」「金融保険」の4つの事業を通じて、お客さまの“豊かなカーライフ”のサポートを目指しています。新車をご購入のお客さまに、常にベストな状態でご利用いただけるよう、最高品質のアフターサービスをお届けすること。そして、楽しく安全なカーライフをお過ごしいただけるよう、パーツやタイヤ、保険やアクセサリをご提案すること。さらに、お客さまと長期にわたる信頼

関係を育み、買い替えのご要望に応えるとともに、質の高い中古車のご提案を通じて新たなお客さまに喜びを広げていくこと。——ヤナセは、これらの事業を通じてお客さまのカーライフに多彩な価値をご提供する「バリューチェーン」を推進することで、お客さまとのゆるぎない信頼関係を永続的に築いていきます。





新車販売 事業

喜びあふれるカーライフをご提案

世界のクオリティを選ぶ楽しみ、 体感する喜びをご提供。

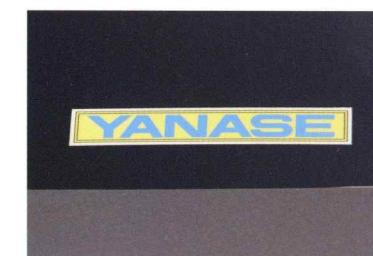


「信頼できるパートナー」を目指して お客さまの立場で親身に対応するよう 努めています

新車販売事業の使命は、お客さまのことを深く理解し、お客さま一人一人のご要望に沿った、安全で楽しく乗れるクルマをご提案することです。そして、ご購入後も適宜適切なフォローを通じて「お客さまにとっての満足」を実現し、お客さまとの信頼関係を築くことを目指しています。そのために、常に「自分がお客さまの立場だったら?」と自問自答しながら親身になって対応し、お客さまにとって「信頼できるパートナー」になるよう努めています。

信頼と安心の証 ヤナセステッカー

ヤナセでは販売するクルマのリアウインドウなどに、ブルー&イエローの「YANASE」のロゴステッカーを貼っています。これは、お客さまのクルマがトラブルに遭った万が一のときに、それに気付いたヤナセのスタッフが「お手伝いできませんか?」とお声掛けできるようにするためのものです。ブルーは「自然を愛し、より豊かなゆとりある社会を目指す」という私たちの企業姿勢を、イエローはヤナセの「未来への限りない可能性」を象徴しています。



生涯にわたる信頼関係を セールススタッフ

ヤナセのセールススタッフが目指しているのは、お客さまとの一時的なお付き合いではなく、10年、20年、30年と長期にわたって信頼関係を築いていくことです。「ヤナセは、クルマも人も一流。だから信用できる」。こうした評価を頂けるよう、商品知識や接客マナーはもちろん、ヤナセのセールススタッフとしての教養、経験、人間的魅力を磨くために日夜研鑽を積んでいます。



心地よい時間をお客さまに ショールーム

ヤナセは、世界のプレミアムブランドを取り扱っています。そのブランドの世界観を具現化したショールームで、心地よい時間を過ごしていただきたいと願っています。そして、ご来店いただいたお客さまに感謝の心を込めてお出迎え・お見送りをすることで、「また訪れたい」と思ってもらえる空間づくりを心掛けています。



中古車販売 事業

プレミアムをもっと身近に

世界のプレミアムブランドをより身近に、 安心してご購入いただける仕組みを構築。



ヤナセならではの安心感を強みに お客さまに合ったかけがえのない 一台をご提供します

ヤナセは1967年、日本で初めて輸入車中古車に品質保証制度を導入しました。また、広大な中古車展示場やご希望の車種を検索できるウェブサイトを通じて、多くのお客さまに世界のプレミアムブランドを身近に感じていただくことを目指しています。現在は、「ヤナセ認定中古車」「メーカー認定中古車」の2つのカテゴリで高品質な中古車を販売。同じ種類、同じ品質の中古車は二台としてなく、一台一台の価値は異なります。そうしたかけがえのない一台を、お客さまにご提供し続けたいと考えています。

徹底した品質管理と充実の保証 ヤナセ認定中古車

最大80項目に及ぶ「点検・整備プログラム」を入庫時→整備時→納車前の3段階で実施しています。また、4つの「商品基準と保証プログラム」を設定してお客さまにお選びいただけるようにしているほか、緊急修理サービスやレッカー急行サービスなどに対応する「24時間ツーリングサポート」を全車に付帯するなど、多くの安心をご提供しています。

ヤナセブランドスクエア BRAND SQUARE

ヤナセ認定中古車展示場「ヤナセブランドスクエア」では、ヤナセグループ新車取り扱い以外の輸入車中古車や国産中古車も展示。全国にネットワークを持つ輸入車中古車販売拠点として、日本最大級の商品数を誇ります。中でも「ブランドスクエア横浜」は、輸入車中古車展示場としては首都圏最大級で、常時100台以上を展示販売。また、神戸・名古屋・福岡などにも地域最大級のブランドスクエアを展開しています。



「商品基準と保証プログラム」

**GUARANTEED CAR
PLATINUM**
最高級の品質と保証

**GUARANTEED CAR
PREMIUM**
品質も保証もすべてがプレミアム

GUARANTEED CAR
ヤナセ基準の品質と安心の保証

**GUARANTEED CAR
SUPER VALUE**
価値ある一台をお手頃価格で

ヤナセ認定中古車検索サイト yanase.jp

地域、メーカー、価格帯、ボディタイプ、カラーなど、幅広い条件でお探しのクルマをスピーディに検索できます。



各メーカーの基準をクリア メーカー認定中古車

ヤナセは、メルセデス・ベンツ「メルセデス・ベンツサーティファイドカー」、BMW「BMW Premium Selection」、アウディ「Audi Approved Automobile」、フォルクスワーゲン「Das Welt Auto」など各メーカーの厳しい基準をクリアした高品質な認定中古車を、新車販売拠点や専用展示場で販売しています。





アフター セールス事業

信頼の技術で明日の走りを支える

安心と感動をもたらす 世界水準の技術サービスを。



「お客様の安心」のために 常に向上心を持って技術を磨いています

ヤナセは、全国200拠点以上のサービスネットワークを活用して、お客さまがどこにいてもサポートできる環境を実現しています。また、高度化する技術に対応するため、サービススタッフは専門的なトレーニングを継続。お客さまに安心して愛車をお任せいただけるよう、そして「期待以上の感動」をご提供できるよう、常に向上心を持って技術を磨いています。

独自の検定で技術力を向上 メカニック

近年の自動車技術の革新に対応するため、ヤナセのメカニックはメーカー主催の研修やトレーニングに加え、独自の技術知識検定制度などを通じて、クルマの構造から法規法令までの幅広い技術・知識を習得しています。また、「国家一級小型自動車整備士」の資格取得者は約200人。メーカー主催のサービス技術コンテストで世界大会にも出場するなど、その技術力は高く評価されています。



お客様の不安を安心に サービスアドバイザー

ヤナセのサービスアドバイザーは、お客さまが常に最良のコンディションで愛車にお乗りいただけるよう、点検・整備のご案内から、カーライフサポート商品のご提案、点検・整備後のアフターフォローまでを担当しています。分かりやすく丁寧な説明でお客さまの不安を解消し、ご要望にお応えするとともに、お客さまのカーライフに合わせた最適なご提案をさせていただきます。



パーツ、アクセサリーを円滑に提供 パーツ担当

豊かなカーライフを維持していく上で不可欠なパーツやアクセサリー。その仕入れやサービス工場への供給を担っているのがパーツ担当です。お客さまが求める部品を、電子カタログなどから素早く正確に検索。また、需要と供給のバランスを踏まえた在庫管理ノウハウなどの専門的な知識と経験を基に、スピーディな対応と安定供給を実現しています。



輸入車アフターマーケットをトータルサポート BPメカニック・パーツ外販担当

BP（ボディリペア&ペイント：板金・塗装）カテゴリでは、グループ会社直営11工場や230社を超える協力工場を全国に設置。自動車メーカー認定工場として、メーカー本国での溶接資格トレーニングなどを受講しているBPメカニックが高品質で安全な修理をご提供しています。また、直営工場の塗装部門は環境に配慮した水性塗料をいち早く完全導入。損害保険会社の提携工場としても、多くのボディ修理を担当しています。さらに、部品事業では多くの輸入車の純正部品や優良部品など、受託在庫も含め8万品目を管理する物流倉庫を備えています。そして、全国7カ所のエリアセンターのパーツ外販担当が、担当エリアの修理工場にパーツ・アクセサリーを供給しています。





**金融保険
事業**

カーライフに便利さと安全をご提供

**ずっと安心していただくために
生活全般をサポート**

**ヤナセならではの特典をご用意
メンバーズカード**

ヤナセメンバーズカードは、<ヤナセ>UCメンバーズカード、<ヤナセ>アメリカン・エキスプレス・カード、<ヤナセ>NICOSメンバーズカードの3種類。全国のヤナセネットワーク拠点や各カード会社加盟店でご利用いただけるほか、さまざまな特典をご用意しています。



**商品購入時に幅広い選択肢を
オートローン**

ヤナセオートローンは、少ない回数から長期にわたるお支払いにも対応して、お客さまのライフプランに合わせて最適な支払期間をお選びいただけます。また、車両価格の最大50%を据え置ける残価据置型の「マイスタイル」、毎月の支払額やボーナス加算額をお客さまが自由に設定できる「ステップ&フレックス」など、豊富なローンプランをご用意しています。

※信販会社により取り扱いのローン商品が異なります。



**万一のときも安心をお届け
自動車保険**

ヤナセでは、お客さまのニーズに合わせた自動車保険をお勧めしています。ご契約から万一の際にも販売・サービスのスタッフが初めから事故受付、保険請求、車両修理まで一貫して対応します。さらに、ヤナセグループで自動車保険をご契約いただいたお客さまに、独自のサービス「ヤナセワンナップクラブ」を無償で付帯。「ヤナセオリジナル フロントガラスリペアサービス」や、24時間365日対応の「専用コールセンターサービス」など、サポート体制も充実しています。



**保険で暮らしに安心を
さまざまな保険**

ヤナセグループの保険専門代理店では、火災保険やゴルファー保険などの損害保険はもちろん、通販系ペット保険、生命保険も取り扱っています。知識豊富なプロの保険アドバイザーが、一人一人に合った保険選びをサポートします。



新車取り扱いブランド

世界が誇るプレミアム



メルセデス・ベンツ



スマート



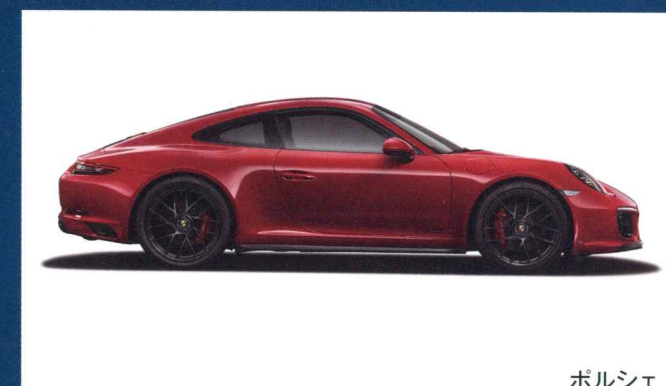
BMW



アウディ



フォルクスワーゲン



ポルシェ



キャデラック



シボレー

お客様の豊かなカーライフを支え続けるために、 充実のサービスをご提供します。

カーライフの楽しさを広げるお手伝い

エンジンオイル

ヤナセでは、モビルのエンジンオイルを採用。ヤナセとモビルのプロフェッショナル同士が手を組み、お客様のお車に最適なオイルメンテナンスをご提供します。

※自動車メーカーにより、推奨するエンジンオイルは異なります。



タイヤ

ヤナセでは、タイヤメーカーが車の開発段階から関わり、その車のために開発された純正装着タイヤをお勧めしています。安全システムや乗り心地、環境性など、車に求められるさまざまな性能を高次元で満たします。



パーツ&アクセサリ

メーカー純正パーツ&アクセサリ、ヤナセオリジナルパーツやリサイクルパーツなどを多数取りそろえています。また、全国のヤナセネットワーク拠点での販売だけでなく、アフターマーケットにも供給しています。



カーケアシステム

ボディの汚れを防ぎ美しく保つ「ヤナセミラーフィニッシュプレミアム」をはじめ、シート劣化を抑える「ヤナセシートガード」など、愛車の保護を目的とした13種類のサービスメニューをご提供しています。



福祉車両

ヤナセでは「バリアフリーな輸入車で、車のある人生をもっと長く」を掲げ、いつまでもスタイリッシュに乗り続けたいお客様に福祉車両をご提供します。車両への車いす用リフトや回転乗降シートをはじめとする機器類の取り付けなどの改造作業は、主にヤナセグループ板金・塗装部門が担当しています。



「片アーム式車いすリフト」を装着したメルセデス・ベンツ【Vクラス】

ヤナセ クラシックカー センター

ヤナセ クラシックカー センターでは、幅広い年代の旧車を修復・復元。お客様からのレストアの依頼を受け付け、最善の方法で「乗って楽しむクラシックカー」をご提供します。



パーソナルモビリティ「WHILL」

WHILL (株) が開発・製造販売するパーソナルモビリティ「WHILL」。従来の車いす利用に加え、つえなどで自力歩行されていたシニア層の移動効率を、飛躍的に向上させる次世代の乗り物です。アフターサービスもサポートしています。



WHILL Model-C

輸入車レンタカーを全国展開



「ヤナセ プレミアムカー レンタル」

2017年に本格始動し、全国47都道府県のニッポンレンタカー営業所でレンタル可能になりました。2016年12月のヤナセ プレミアムカー レンタル ブランドアイデンティティ採用1号店「東京駅新丸ビル営業所」に続き、2017年12月には新千歳空港近郊に「プレミアムなサービス」がコンセプトの、「プレミアムカーレンタル千歳」をオープン。現在は約500台のレンタカーを全国に配備しています。これからお客さまにワンランク上の旅をお楽しみいただくため、ニッポンレンタカーとコラボレートし、プレミアムカーのレンタルサービスを提供していきます。

「ヤナセ プレミアムカー レンタル」ブランドアイデンティティ採用店



ニッポンレンタカー 東京駅新丸ビル営業所



ニッポンレンタカー プレミアムカーレンタル千歳

夜間・休業日のサポート

ヤナセ夜間・休日緊急サポート コールセンター

ヤナセ拠点の営業時間外や休業日に、お客様のお車に事故・故障などのトラブルが発生した際、コールセンタースタッフがサポートします。



お客さまとのコミュニケーション

コミュニケーション誌 「ヤナセライフ・プレジール」

「ヤナセと共に人生の喜び、愉しみを感じていただきたい」という願いから、コミュニケーション誌「ヤナセライフ・プレジール」(YANASE LIFE plaisir)を年6回発行。旅・食・音楽・車などをテーマに、美しい写真やイラストを交えた多彩な情報をお届けしています。また、全国のお客さまに誌面にご登場いただくことで、お客さまとヤナセの絆を深める役割も担っています。



テレビCMを企画制作 株式会社ティ・シー・ジェー (TCJ)

グループ会社である「TCJ」は、テレビ創世記に創業した国内では最も古い歴史を持つTV-CMプロダクションです。歴史と信頼を軸に、常に時代を捉えた映像制作により、これまでに多くの広告賞を受賞してきました。これからも映像制作を通じて社会に情報を発信し、目には見えない「信頼」という付加価値をご提供し続けることが、TCJの使命だと考えています。



ヤナセ企業CM
「ヤナセ プレミアムカー レンタル編」

社会貢献や各種活動支援など さまざまな活動を推進しています。

日本赤十字社などへの社会貢献活動

ヤナセは2010年から、日本赤十字社に当社オリジナル防災キットの年間販売金額の一部を寄付しています。また、2015年には創立100周年を記念した社会貢献活動として、日本赤十字社に訪問看護車両・車いすを寄贈。そして、公益財団法人交通遺児育英会と宮城県仙台市「ふるさとの杜再生プロジェクト」に寄付を実施しました。



ヤナセ帰宅支援キット



日本赤十字社への訪問看護車両・車いす寄贈セレモニー

スポンサー契約で活動を支援

2014年3月に、プロゴルファーの宮里優作選手とスポンサー契約を締結。宮里選手のスポーツマンシップや挑戦し続けるプロ選手としての姿勢に共感し、活動を支援しています。ヤナセは、宮里選手の名前・肖像を使った広告/プロモーション活動の権利を獲得し、宮里選手はYANASEロゴをキャップに付けてツアーに参戦。また、ヤナセの全国ネットワークを活用して国内ツアーでの移動車両を提供しています。



2017シーズン賞金王獲得記念 車両贈呈セレモニー

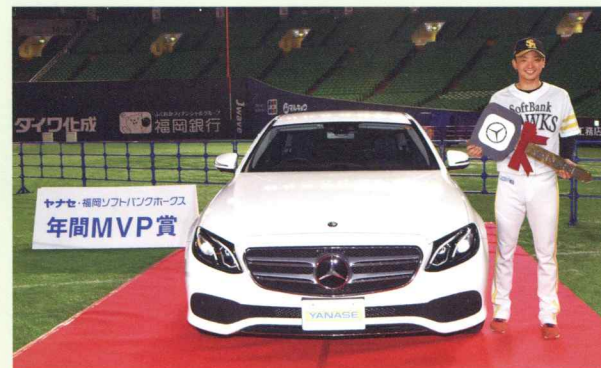
仙台市「ふるさとの杜再生プロジェクト」に参加

東日本大震災で甚大な被害を受けた東北地方の復興支援として、「ふるさとの杜再生プロジェクト」に参加しています。このプロジェクトは、杜の都・仙台の復興シンボル事業の一つとして、市民・NPO・企業などが協力して東部沿岸地域の緑を再生するもの。2016年3月、同市宮城野区の海岸公園内に設けられた広さ約2,000m²の「ヤナセの杜」で記念植樹を実施。その後も植樹イベントに参加し、プロジェクトを盛り上げています。



「ヤナセ・プロ野球MVP賞」を実施

ヤナセは、セントラル・パシフィック両リーグのうち4球団を対象に、シーズンを通じて最も活躍した選手にメルセデス・ベンツを贈呈しています。この賞は、スポーツを通じた明るく健全な社会の実現と、野球界のさらなる発展をサポートするため、1984年にスタート。選手の士気向上によるペナントレースの活性化に加え、表彰対象球団を応援するお客さまとの交流を深めることを目的に実施しています。



2017ヤナセ・福岡ソフトバンクホークス MVP賞

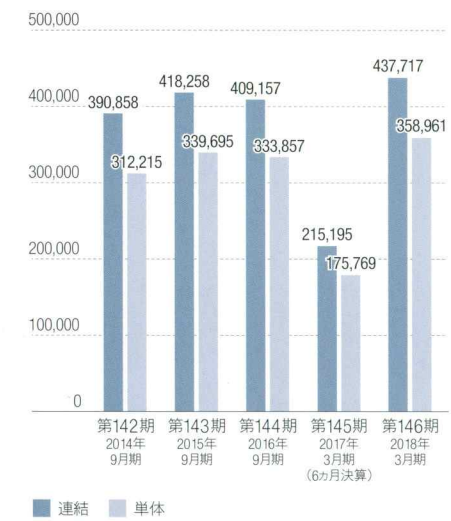
会社概要

概要

社名	株式会社ヤナセ	拠点数	191拠点 (2018年7月1日現在)
設立	1920年1月27日 (創業: 1915年5月25日)	(グループ)	270拠点 (同上)
資本金	6,975,872,000円	本社	〒105-8575 東京都港区芝浦一丁目6番38号
決算期	3月	ヤナセ オフィシャルサイト	Facebook
発行済株式総数	47,260,000株	https://www.yanase.co.jp	https://www.facebook.com/yanase.official
株主数	412人 (2018年3月31日現在)		
従業員数	3,824人 (2018年7月1日現在)		
(グループ)	5,067人 (同上)		

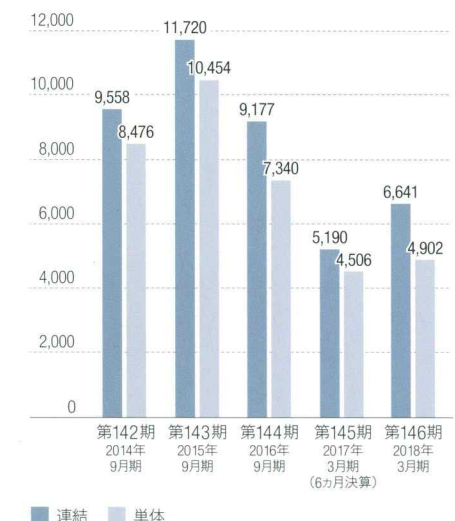
売上高推移

(単位: 百万円)



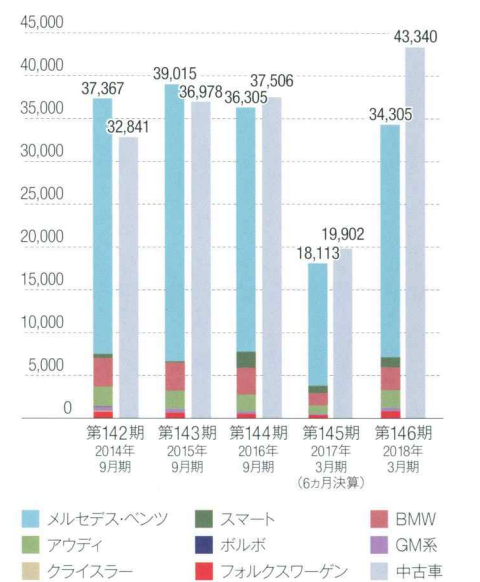
経常利益推移

(単位: 百万円)



車両販売台数推移 (連結)

(単位: 台)



ヤナセ関係会社

ヤナセ バイエルン モーターズ株式会社
〒105-8575 東京都港区芝浦一丁目6-38

ヤナセ バイエルン モーターズ福岡株式会社
〒815-0033 福岡県福岡市南区大橋二丁目28-25

株式会社ヤナセグローバルモーターズ
〒105-8575 東京都港区芝浦一丁目6-38

ヤナセ ヴィークル ワールド株式会社
〒105-8575 東京都港区芝浦一丁目6-38

ヤナセ オートモーティブ株式会社
〒105-8575 東京都港区芝浦一丁目6-38

ヤナセプレストオート株式会社
〒813-0044 福岡県福岡市東区千早四丁目14-8

株式会社ヤナセ沖縄
〒901-2131 沖縄県浦添市牧港一丁目11-24

株式会社ヤナセオートシステムズ
〒224-0044 神奈川県横浜市都筑区川向町1117

株式会社ヤナセインシュアランスサービス
〒105-0014 東京都港区芝浦一丁目12-3
Daiwa芝浦ビル

株式会社ヤナセウェルサービス
〒105-8575 東京都港区芝浦一丁目6-38

株式会社ティ・シー・ジー
〒104-0061 東京都中央区銀座八丁目18-11
銀座SCビル

株式会社ヤナセエキスパートサービス
〒224-0044 神奈川県横浜市都筑区川向町1117

1915

1915年 (大正4年) 梁瀬長太郎の個人経営による「梁瀬商会」(当社の前身)が日比谷に創立。ビュイック、キャデラックの販売開始 ①
米国バルボリン社製礦油類の輸入販売開始

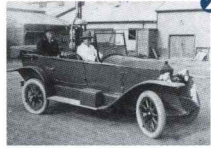


創業者 梁瀬長太郎

1920

1920年 (大正9年) 梁瀬自動車(株)設立(資本金500万円)
梁瀬商事(株)設立(礦油類の輸入販売部門を分離独立、資本金100万円)
シボレーの販売開始

1922年 (大正11年) エンジンなど全てを自前で製作した記念すべき純国産車「ヤナセ号」が完成 ②



1927年 (昭和2年) GM社との代理店契約を破棄
フィアット、スチュードベーカー、アースキン、レオトラックなどの全日本販売権を獲得 ③



1930

1930年 (昭和5年) 梁瀬商事(株)を合併

1931年 (昭和6年) GM社との販売契約を再び締結、ビュイック、キャデラックの販売再開 ④



販売再開を記念して「東京オートショー」を開催

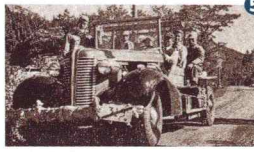
1932年 (昭和7年) 礦油部門を分離(1926年設立の日本フィアット(株)が梁瀬商事(株)に社名変更、同時に礦油部門を同社に移譲)

1937年 (昭和12年) ポンテアックの輸入販売開始

1939年 (昭和14年) 自動車の輸入中止に伴い、営業の基幹を工業部門に転換
芝高浜町(現、港南1丁目)に高浜工場建設

1940

1940年 (昭和15年) 梁瀬式天然ガス装置の製造・販売開始(日華事変進展に伴うガソリン不足に対応し開発、東京の自動車の80%がこの装置を使用) ⑤



天然ガス燃料車のテスト走行の様相

1941年 (昭和16年) 社名を梁瀬自動車工業(株)に変更
梁瀬商事(株)、社名を梁瀬実業(株)に変更し、天然ガス、液化ガスの製造・販売に事業の主体を転換

1945年 (昭和20年) 社名を梁瀬自動車(株)に復帰

1946年 (昭和21年) 梁瀬実業(株)、社名を梁瀬商事(株)に復帰

1947年 (昭和22年) オリентオート三輪車、たま電気自動車など国産車の販売開始

1948年 (昭和23年) GM社製自動車全車種の販売権を再び許与され、輸入販売を再開

1949年 (昭和24年) 戦後初の輸入車入荷 ⑥
シボレー、ポンテアック、オールズモビルの販売権を他社へ移譲
ボックスホールおよびベッドフォードの東日本地区販売権を獲得



横浜港に陸揚げされた戦後初の輸入車

1950

1950年 (昭和25年) ウェスタン自動車(株)設立
バックカードの西日本での販売開始

1952年 (昭和27年) メルセデス・ベンツの販売開始 ⑦



1953年 (昭和28年) フォルクスワーゲンの販売開始

1954年 (昭和29年) 梁瀬商事(株)、米国クロスフィールド・プロダクツ社の塗床材デックス・オ・テックスの日本総代理店となる

1957年 (昭和32年) プリンスの販売開始
梁瀬商事(株)、大阪金属工業(株)(現、ダイキン工業(株))の代理店となる

梁瀬商事(株)、米国ウエスティングハウス社(現、ホワイト・ウエスティングハウス社)製各種家庭電気製品の販売権獲得 ⑧
梁瀬商事(株)、英国アラジン社製オイルヒーター、オイルランプなどの日本総代理店となる



1958年 (昭和33年) 梁瀬商事(株)、三菱電機(株)の代理店となる(空調機器およびエレベーターの取り扱い開始)

1960

1960年 (昭和35年) ボルボの販売開始

1961年 (昭和36年) メルセデス・ベンツディーゼルエンジンの販売権獲得

1962年 (昭和37年) 従来より取り扱ったGM社系各車種につき、全日本販売権を獲得
シボレーの東北4県(青森、宮城、岩手、福島)における販売権獲得

1963年 (昭和38年) 梁瀬商事(株)を吸収合併、社名を(株)梁瀬に変更し、特殊総合商社として再発足(資本金3億2,000万円)

1965年 (昭和40年) フォルクスワーゲンの配車・パーツセンター、横浜デポー、小牧デポーを開設 ⑨



米国ブリグスアンドストラトン社製ガソリンエンジンの日本総代理店となる

1967年 (昭和42年) アウディの販売開始

1968年 (昭和43年) シボレーの中国5県(鳥取、島根、岡山、広島、山口)における販売権を新たに獲得

1969年 (昭和44年) 社名を(株)ヤナセに変更
シボレーの九州地区における販売権を新たに獲得

1970

1972年 (昭和47年) イタリアのG.パティストーニ、フランスのアンドレ・ルドー・スポーツなど紳士・婦人用品の販売開始

1974年 (昭和49年) メルセデス・ベンツの配車・パーツセンター、横浜ニューデポーを開設

ヤナセヨーロッパB.V.設立(資本金280,000ギルダー)
プリンス、ボルボの取り扱い中止

オランダのフォスカンプ社製グリーンハウス(ガラス温室)および関連機器の日本総代理店となる

旧西ドイツコンチネンタル社との間にタイヤの一手輸入販売契約を締結

1976年 (昭和51年) フォスカンプ社との技術援助契約締結、グリーンハウスの完全国産化実現

1977年 (昭和52年) 小牧デポー新工場完成

ヤナセオブアメリカINC.設立(資本金100,000ドル)

1978年 (昭和53年) フランスのモラビト商品の輸入販売権を獲得

1980

1981年 (昭和56年) いすゞ自動車(株)との間に同社製品の販売契約を締結、ピアッツァ・ネロの販売開始

1982年 (昭和57年) GM社との間に日本における北米製全GM完成車の一手輸入販売契約を締結。従来のキャデラック、ビュイック、シボレーに加えてポンテアック、オールズモビルの販売再開

1983年 (昭和58年) 政府は貿易表彰制度を創設、初の対象者のひとりに梁瀬次郎社長が選ばれる ⑩



(提供：日本経済新聞社)

1984年 (昭和59年) 日産自動車(株)製フォルクスワーゲンサンタナの販売開始

1987年 (昭和62年) メルセデス・ベンツの輸入権をウエスタン自動車(株)から日本法人へ移行

イーエムジー・ジャパン(株)設立(資本金6,000万円)、メルセデス・ベンツ AMGの販売開始

(株)ハイグレード農園設立

1989年 (平成元年) オールズモビルの販売中止
フォルクスワーゲン サンタナの販売中止

1990

1991年 (平成3年) ドイツアラル社との間に自動車エンジンオイルの総輸入販売契約を締結

1992年 (平成4年) フォルクスワーゲン、アウディの輸入販売中止

1993年 (平成5年) オベルの一手輸入販売開始
(株)フランス・モーターズ設立(資本金3,000万円)
ルノーの販売開始
ピアッツァ・ネロの販売中止

(株)ヤナセ石油販売設立(資本金8,000万円)

1996年 (平成8年) 新車累計販売台数100万台達成(1952年より) ⑪

ヤナセサターン(株)設立(資本金3,000万円)、翌年よりサターンの販売開始

ビュイックの輸入販売中止

1997年 (平成9年) サーブの一手輸入販売開始
ポンテアックの輸入販売中止



2000

2000年(平成12年) シボレー、オペル、メルセデス・ベンツAMGの輸入権を日本法人へ移行

スマートの販売開始

2001年(平成13年) アウディの販売再開

ルノー、サターンの販売中止

(株)ヤナセ大阪クライスラー設立(資本金3,000万円、のちの(株)ヤナセクライスラー)。クライスラー、ジープの販売開始

2002年(平成14年) 梁瀬次郎会長が初代日本自動車殿堂入り

(株)ヤナセと(株)ウエスタンコーポレーションが合併(資本金4億4,000万円)

アウディジャパン(株)との合併会社ヤナセアウディ販売(株)設立(資本金7億5,500万円)

2003年(平成15年) キャデラック、サープの輸入権を日本法人へ移行

第三者割当増資を実施し、経営基盤強化(資本金49億7,600万円)

ヤナセバイエルンモーターズ(株)設立(資本金2億円)、BMWの販売開始



日本最大級の輸入車中古車展示場ブランドスクエア横浜を開設

2004年(平成16年) 梁瀬次郎名誉会長が米国自動車殿堂入り



(提供: 日刊自動車新聞社)

(株)ヤナセグローバルモーターズ設立(資本金3,000万円)

ヤナセヴィークルワールド(株)設立(資本金1,000万円)

新車累計販売台数150万台達成(1952年より)

2005年(平成17年) フォルクスワーゲンの販売再開

2006年(平成18年) オペルの販売中止

ヤナセカンジナビアモーターズ(株)設立(資本金9,000万円)、ボルボの販売再開

メルセデス・ベンツセンター 東京を開設

2007年(平成19年) ヤナセバイエルンモーターズ福岡(株)設立(資本金1,000万円)

アウディジャパンとのアウディ販売合併事業を終了

ヤナセオートモーティブ(株)設立(資本金1億円)、アウディ販売事業を移管

2008年(平成20年) メルセデス・ベンツサーティファイドカーセンター/コーナーを全国に設置

第三者割当増資を実施し、自己資本を増強(資本金69億7,587万2,000円)

(株)ヤナセクライスラーのクライスラー事業とヤナセカンジナビアモーターズ(株)のボルボ事業を(株)ヤナセグローバルモーターズに事業統合

2010

2010年(平成22年) スマートの販売・アフターサービスをメルセデス・ベンツ販売店全店に拡大

(株)ヤナセグローバルモーターズがピーシーアイ(株)とサーブの販売店契約を締結

2011年(平成23年) (株)ヤナセオートパーツにBP事業を移管し、同社の商号を(株)ヤナセオートシステムズに変更

2012年(平成24年) メルセデス・ベンツ販売60周年を迎える

サーブの販売中止

本社新社屋完成



2013年(平成25年) 「ヤナセ夜間・休日緊急サポートコールセンター」を開設

2014年(平成26年) (株)ヤナセオートシステムズのエリアセンター全国ネットワークが完成

メルセデス・ベンツの新車累計販売台数80万台を達成

2015年(平成27年) 創立100周年記念式典・祝賀式を開催



2015-2016 日本カー・オブ・ザ・イヤー「実行委員会特別賞」を受賞

2016年(平成28年) 公益財団法人交通遺児育英会と日本赤十字社への支援活動により「紺綬褒状」を受章

「ヤナセ プレミアム カー レンタル」を開始

2017年(平成29年) 伊藤忠商事(株)の連結子会社になる

2018年(平成30年) ヤナセグループ新車累計販売台数200万台を達成

ヤナセプレストオート(株)設立(資本金1,000万円)、ボルシェの販売開始

オールヤナセ販売ネットワーク

ヤナセグループ

- メルセデス・ベンツ(新車・中古車) ■メルセデス・ベンツ(新車) / ◆アウディ ◆中古車(ヤナセ オートモーティブ) / ●BMW ○中古車(ヤナセ バイエルン モーターズ/ヤナセ バイエルン モーターズ福岡) / ▼キャデラック・シボレー(ヤナセグローバルモーターズなど) / ▲フォルクスワーゲン ▲中古車(ヤナセ ヴィークル ワールド) / ●ボルシェ(ヤナセプレストオート) / ☆ヤナセ認定中古車拠点 # メーカー認定中古車取扱拠点

北海道/東北

- ヤナセ 札幌支店
◆ Audi 月寒 #
▼ GM札幌支店 #
■ ヤナセ 札幌西支店
■ ヤナセ 旭川支店
■ ヤナセ 青森支店
■ ヤナセ 弘前支店
■ ヤナセ 八戸支店
■ ヤナセ 岩手支店
■ ヤナセ 仙台支店
■ ヤナセ 泉支店
▼ GM仙台支店
■ ヤナセ 福島支店
■ ヤナセ 郡山支店
◆ Audi 郡山 #

- ヤナセ 山下支店
AMG/パフォーマンスセンター
■ ヤナセ 磯子支店
■ ヤナセ 戸塚支店
■ ヤナセ 湘南支店
■ ヤナセ 小田原支店
■ ヤナセ 甲府支店
■ ヤナセ 松本支店

東京

- ヤナセ 東京支店
■ ヤナセ 東京支店
AMG/パフォーマンスセンター-京橋
◆ Audi 芝浦
▲ Volkswagen 芝浦
▲ Volkswagen 芝浦
認定中古車センター
▼ GM東京支店 #
◆ Audi 京橋
■ ヤナセ 神田支店
◆ Audi 文京
▲ Volkswagen 東京深川 #
■ ヤナセ 渋谷支店
▲ Volkswagen 品川 #
◆ Audi 品川
■ ヤナセ 目黒支店
☆ ヤナセ ブランドスクエア目黒
● Yanase BMW 大田支店
■ ヤナセ 世田谷支店
● Yanase BMW 世田谷支店
○ Yanase BMW Premium Selection 世田谷
○ Yanase BMW Premium Selection 田園調布
▲ Volkswagen 東京世田谷 #
☆ ヤナセ ブランドスクエア世田谷
■ ヤナセ 新宿支店
▲ Volkswagen 新宿 #
■ ヤナセ 杉並支店
■ ヤナセ 足立支店
☆ ヤナセ ブランドスクエア葛飾
■ ヤナセ 江戸川支店
■ ヤナセ 板橋支店
☆ ヤナセ ブランドスクエア板橋
■ ヤナセ 練馬支店
■ ヤナセ 府中支店
■ ヤナセ 多摩支店
■ ヤナセ 八王子支店
◆ Audi 八王子 #

関東/甲信越

- ヤナセ 宇都宮支店
■ ヤナセ 小山支店
■ ヤナセ 高崎支店
■ ヤナセ 前橋支店
■ ヤナセ 太田支店
■ ヤナセ さいたま支店
☆ ヤナセ ブランドスクエアさいたま
▼ GMさいたま支店
■ ヤナセ 越谷支店
■ ヤナセ 上尾支店
■ ヤナセ 熊谷支店
■ ヤナセ 所沢支店
■ ヤナセ 川越支店
■ ヤナセ 千葉支店
■ ヤナセ 稲毛支店
■ ヤナセ 成東支店
■ ヤナセ 船橋支店
■ ヤナセ 柏支店
■ ヤナセ 松戸支店
■ ヤナセ 市川支店
◆ Audi 市川
☆ ヤナセ ブランドスクエア浦安
▼ GM千葉支店
◆ Audi Approved Automobile 浦安
■ ヤナセ 東名川崎支店
☆ ヤナセ ブランドスクエア東名川崎
■ ヤナセ 川崎支店
■ ヤナセ 横浜港北支店
■ ヤナセ 横浜港北支店
港北ニュータウン営業所
☆ ヤナセ ブランドスクエア横浜
▼ GM横浜支店 #
■ ヤナセ 横浜三ツ沢支店
■ ヤナセ 山下支店

東海

- ヤナセ 静岡支店
■ ヤナセ 藤枝支店
■ ヤナセ 富士支店
■ ヤナセ 名古屋支店
◆ Audi 名古屋中央
● Yanase BMW 名古屋支店 #
■ ヤナセ 名東支店
■ ヤナセ 桶支店
▼ GM名古屋支店 #
◆ Audi 桶
◆ Audi Approved Automobile 名古屋北
■ ヤナセ 千音寺支店
☆ ヤナセ ブランドスクエア 名古屋西
● Yanase BMW 中川支店 #
■ ヤナセ 星崎支店
■ ヤナセ 緑支店
● Yanase BMW 天白支店 #
■ ヤナセ 一宮支店
◆ Audi 一宮
☆ ヤナセ ブランドスクエア 名古屋長久手
■ ヤナセ 名古屋東支店
■ ヤナセ 半田支店
● Yanase BMW 桑名支店 #
● Yanase BMW 四日市支店 #

近畿

- ヤナセ 滋賀支店
■ ヤナセ 京都支店
■ ヤナセ 洛北支店
■ ヤナセ 大阪支店
▼ GM大阪支店
■ ヤナセ 本町支店
■ ヤナセ 東住吉支店
■ ヤナセ 枚方支店
● Yanase BMW 枚方支店 #
■ ヤナセ 茨木支店
● Yanase BMW 豊中支店 #
■ ヤナセ 千里支店
☆ ヤナセ ブランドスクエア千里
■ ヤナセ 東大阪支店
● Yanase BMW 八尾支店
○ Yanase BMW Premium Selection 八尾
■ ヤナセ 堺支店
☆ ヤナセ ブランドスクエア堺
■ ヤナセ 岸和田支店
■ ヤナセ 神戸支店
▼ GM神戸支店 #
■ ヤナセ 名谷支店
☆ ヤナセ ブランドスクエア神戸
ポートアイランド

- ヤナセ 西宮支店
■ ヤナセ 加古川支店
■ ヤナセ 姫路支店
■ ヤナセ 奈良支店

中国/四国

- ☆ ヤナセ 鳥取中古車センター
■ ヤナセ 米子支店
■ ヤナセ 広島支店
▼ GM広島支店 #
■ ヤナセ 矢野支店
■ ヤナセ 井口支店
■ ヤナセ 福山支店
■ ヤナセ 山口支店
■ ヤナセ 山口支店 宇部営業所
■ ヤナセ 山口支店 #
■ ヤナセ 徳島支店
■ ヤナセ 高松支店
▼ GM高松支店
■ ヤナセ 高知支店

九州/沖縄

- ヤナセ 福岡支店
■ ヤナセ 博多板付支店
○ Yanase BMW Premium Selection 福岡
▼ GM福岡支店
● Yanase BMW 板付支店
☆ ヤナセ ブランドスクエア福岡
◆ Audi 板付
◆ Audi Approved Automobile 博多
■ ヤナセ 西福岡支店
○ Yanase BMW Premium Selection 福岡西
● Yanase BMW 福岡本店
● ボルシェセンター福岡 #
● Yanase BMW 福岡西支店
■ ヤナセ 小倉支店
■ ヤナセ 八幡支店
■ ヤナセ 久留米支店
● Yanase BMW 久留米支店
○ Yanase BMW Premium Selection 久留米
■ ヤナセ 佐賀支店
■ ヤナセ 長崎支店
■ ヤナセ 佐世保支店
■ ヤナセ 熊本東支店
■ ヤナセ 熊本南支店
☆ ヤナセ 熊本南中古車センター
■ ヤナセ 鹿児島支店
■ ヤナセ 沖縄
▼ キャデラック沖縄・シボレー沖縄
ポートアイランド

ヤナセネットワークディーラー

- 東北 北海道ヤナセ(株) 函館ヤナセ(株) 山形ヤナセ(株) 新潟ヤナセ(株) 長野ヤナセ(株)
茨城ヤナセ(株) 宮園輸入車販売(株) 鈴木自動車(株) 神奈中相模ヤナセ(株) 沼津ヤナセ(株)
浜松ヤナセ(株) 豊橋ヤナセ(株) 岡崎ヤナセ(株) 岐阜ヤナセ(株) 福井ヤナセ(株)
石川ヤナセ(株) 富山ヤナセ(株) 山陽ヤナセ(株) 大分ヤナセ(株) 宮崎ヤナセ(株)

(2018年7月現在)

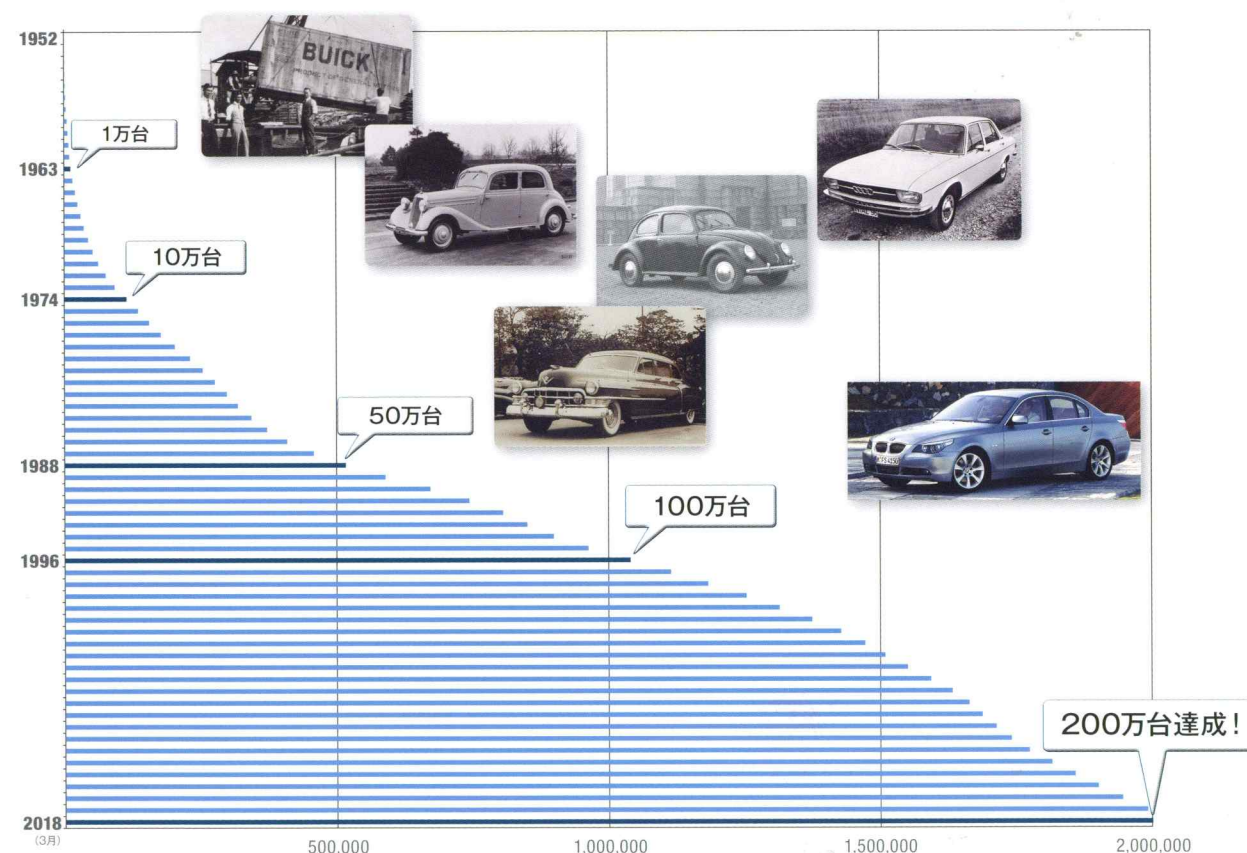
(2018年7月現在)



2018年3月、ヤナセは 新車累計販売200万台を達成しました。

ヤナセは1915（大正4）年に創業し、ビュイック、キャデラックの輸入販売を開始しました。第二次世界大戦後、自動車の輸入が禁止・制限されていた時代に、自由化を見据えて全国にネットワークを展開。欧米の数々のブランドの輸入販売権を獲得しました。その後、輸入権はメーカー日本法人に移管して販売業に特化し、輸入車のマルチブランドディーラーとして、2015年に創業100周年を迎えました。現在は、メルセデス・ベンツ、スマート、アウディ、BMW、フォルクスワーゲン、ポルシェ、キャデラック、シボレーの8ブランドを取り扱い、全国に新車販売拠点を展開しています。過去50年間に登録された輸入乗用車の25.2%、およそ4台に1台*がヤナセの販売車両です。

* 1967～2017年の国内輸入乗用車累計登録台数（外国メーカー車）7,730,639台、うちヤナセ取り扱い輸入車累計販売台数1,949,377台



※本統計値は、輸入自動車協会（現・日本自動車輸入組合：JAIA）が設立され、統計が整備された1952年以降の自社調べによるものです。

ヤナセはこれからも、全てのお客さまに感謝の思いを
お伝えするとともに、
お客さまとの絆をさらに深めていきます。



新車累計販売200万台を達成した2018年、ヤナセは「200万台達成のシンボルマーク」を作成。また、全国で「200万台達成感謝フェア」を開催するなど、お客さまへの感謝の心を示しました。

社員メッセージ



ご来店いただいたお客さまに、
すてきなひとときをお過ごしいただけるよう、
心を込めておもてなしをします



大切なクルマを安心してお任せいただけるよう、
最高峰の整備士資格を生かして、
これからも技術を磨き続けます



日本中の道路でたくさんの
ヤナセステッカーに出会えるよう、
お客さまとの絆を大切に育んでいきます

クルマはつukらない。クルマのある人生をつくっている。



お客さまが素晴らしい一台に出会い、
豊かなカーライフを送っていただけるよう、
精いっぱいサポートをさせていただきます



「対応力」「技術力」「おもてなし精神」で、
一人でも多くのお客さまに
ヤナセファンになっていただけるよう努力します



全国の仲間と共に、
新しい時代のヤナセをつくっていきます



お客さまの思い出が込められた
大切な一台は、私たちヤナセが守ります



ただクルマを整備するのではなく、
お客さまに感動していただけるサービスをご提供したい。
そのために日々、技術力の向上に努めます



クルマはつukらない。クルマのある人生をつukっている。





YANASE STYLE



挑戦し続ける喜び。

高い目標がある。未知のフィールドがある。

地図もコンパスもない、そんなとき思い切りアクセルを踏み込めるか。

正解のルートはひとつじゃない、だからこそ走る楽しみがある。

原動力は、挑戦し続ける喜び。

私たちはヤナセです。



マイページでは先輩社員の
インタビュー動画を公開しています。

※内容は取材時のものです。

<http://www.yanase.co.jp/company/hr/>

株式会社ヤナセ

採用問い合わせ先
〒105-8575 東京都港区芝浦1-6-38
人材採用・開発部 採用課
TEL 03-5440-5447
recruit@yanase.co.jp

クルマはつくらない。クルマのある人生をつくっている。 **YANASE**

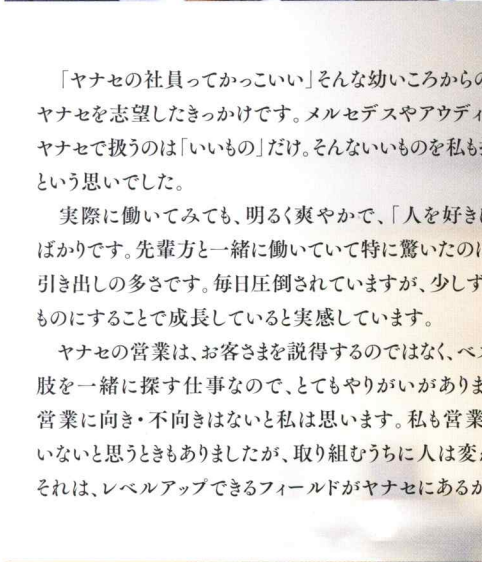


「あなたが担当でなければ、メルセデスは買わなかった」と言って頂けた喜び。

根子 愛理紗
 職種：営業職
 担当：メルセデス・ベンツ
 愛車：A180スポーツ
 趣味：海外旅行・ランニング

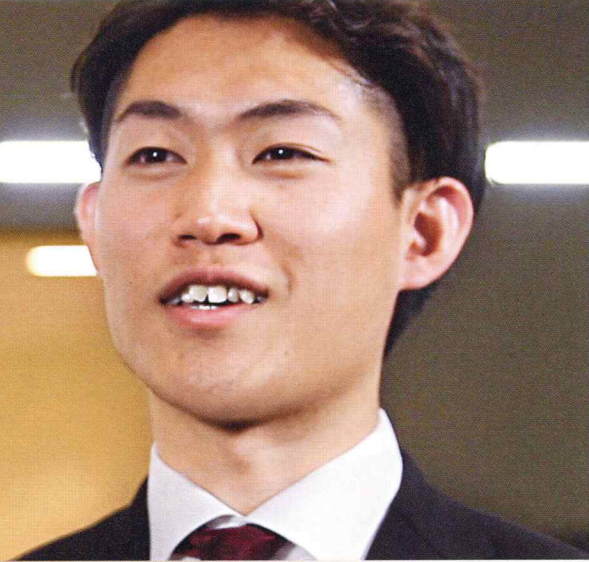
もともと若いうちに営業職を経験したいという気持ちを強く持っていました。その中でも必需品ではなく、嗜好品を扱う仕事で、自分がどこまで通用するのかチャレンジしてみたかったのです。営業の仕事は毎日違う時間が流れ、ルーティンワークではありません。自分次第で結果が変わる、すごく楽しい仕事です。

私が新人のころ、まだ説明もおぼつかないのにクルマを購入していただいたご夫婦がいました。そのお客さまが、「根子さんが担当でなければ、メルセデスは買わなかった」とおっしゃった時は、本当にうれしかったです。商談や納車、アフターフォローを通じて少しずつお客さまとの距離が縮まり、心から信頼していただけたと実感できた時は非常にやりがいを感じます。喜びや、やりがいは人から与えられるものではなく、自分で探すもの。そんな考えを抱かせてくれるのがヤナセです。



レベルアップできる環境・ステージがヤナセにはある。

宇田川 智勝
 職種：営業職
 担当：アウディ
 愛車：アウディA4
 趣味：ソフトテニス



「ヤナセの社員ってカッコいい」そんな幼いころからの憧れが、ヤナセを志望したきっかけです。メルセデスやアウディをはじめ、ヤナセで扱うのは「いいもの」だけ。そんないいものを私も扱いたい、という思いでした。

実際に働いてみても、明るく爽やかで、「人を好きになる人」ばかりです。先輩方と一緒に働いていて特に驚いたのは、話材の引き出しの多さです。毎日圧倒されていますが、少しずつ自分のものにすることで成長していると実感しています。

ヤナセの営業は、お客さまを説得するのではなく、ベストな選択肢と一緒に探す仕事なので、とてもやりがいがあります。また、営業に向き・不向きはないと私は思います。私も営業に向いていないと思うときもありましたが、取り組むうちに人は変われます。それは、レベルアップできるフィールドがヤナセにあるからです。



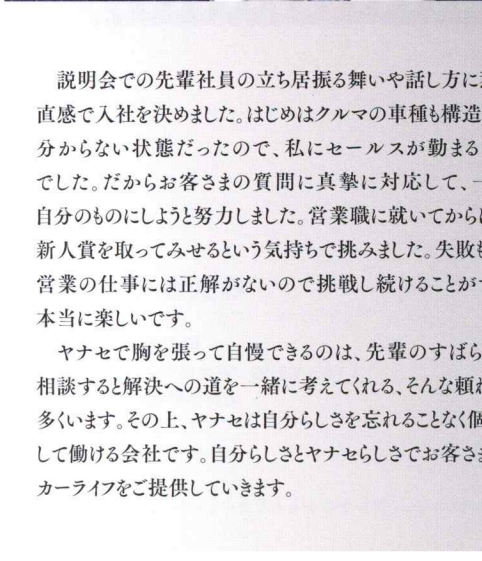
自覚をもつこと。
 こだわりをもつこと。
 自信をもつこと。

紙屋 真一
 職種：管理職
 担当：メルセデス・ベンツ
 愛車：C200ステーションワゴン
 趣味：読書・ドラムとギター

私は営業職から管理職という立場に変わってから、チームのメンバーに対して、「自覚・自信・こだわり」この3つをもって仕事をしよう伝えていきます。また、細かいアドバイスもしますが、前向きな失敗に対して何か言うというよりは、お客さまへの配慮が足りない失敗などに対してはかなり指導します。自分の経験のできる限り後輩に伝えていきたいです。

最近、特に自分の仕事へのこだわりがチームに浸透したと実感するようになり、すごくやりがいを感じています。また、メンバーがお客さまから褒められたり、社内で評価されたりしたときには、涙が出るくらいうれしく感じます。

「ヤナセは人です」というキャッチフレーズがあります。人生経験豊富なお客さまからさまざまな刺激を受けられるのは、ヤナセでしか経験できないことだと思います。



正解はない、挑戦し続けることが何よりも楽しい。

奥山 由佳
 職種：営業職
 担当：中古車
 愛車：BMW330Ci
 趣味：スノーボード



説明会での先輩社員の立ち居振る舞いや話し方に惹かれて、直感で入社を決めました。はじめはクルマの車種も構造も、ほとんど分からない状態だったので、私にセールスが動まるのか不安でした。だからお客さまの質問に真摯に対応して、一つひとつ自分のものにして努力しました。営業職に就いてからは、絶対に新人賞を取ってみせるという気持ちで挑みました。失敗もしますが、営業の仕事には正解がないので挑戦し続けることができるのが本当に楽しいです。

ヤナセで胸を張って自慢できるのは、先輩のすばらしさです。相談すると解決への道と一緒に考えてくれる、そんな頼れる方々が多いです。その上、ヤナセは自分らしさを忘れることなく個性を生かして働ける会社です。自分らしさとヤナセらしさをお客さまに素敵なお車ライフをご提供していきます。