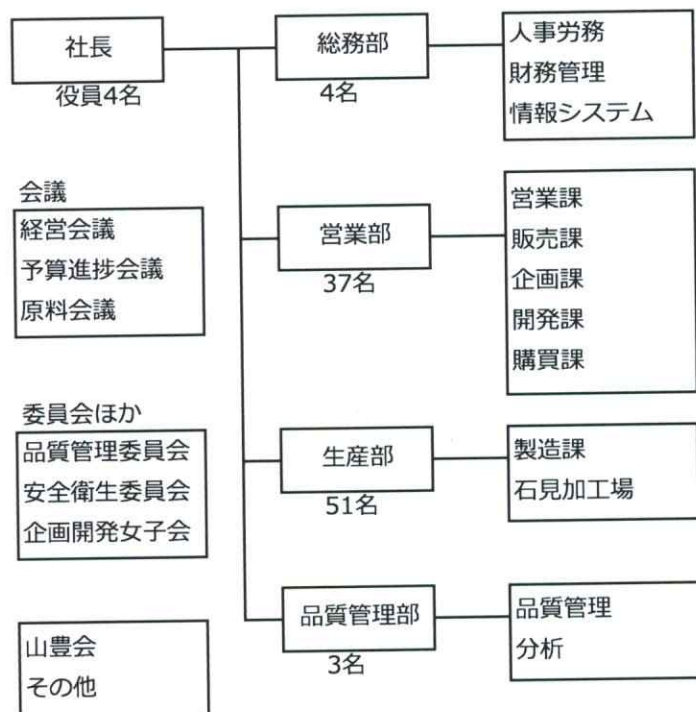


## 会社概要

■商号	株式会社 山 豊
■本社工場	広島市安佐南区伴東町79-2
■営業所	中央市場店 広島市西区草津港1-8-1 広島市中央卸売市場関連棟構内
■販売店	長楽寺店・福屋広島駅前店・天満屋緑井店
■会社設立	昭和37年4月1日
■資本金	5,000万円
■売上高	13億4,500万円 (平成28年度) 11億7,200万円 (平成29年度) 12億4,000万円 (平成30年度) 12億8,000万円 (平成31・令和1年度) 9億6,500万円 (令和2年度)
■業務内容	1 漬物・惣菜などの製造・加工及び輸出入・卸業務 2 農産物の生産、土壌、水質に関する研究業務 3 微生物処理による消臭及び污水处理に関する業務 4 通信販売及び委託による輸入代行業務 5 前各号に付帯関連する一切の業務
■従業員数	98名 (パートを含) (令和2年4月1日現在)

## 組織図



## 沿革

創業者 山本豊は、昭和34年広島県食品工業試験場（現広島県食品工業技術センター）を退職後、山本商店（自家営業）を創業し漬物業を始める。	
昭和37年4月	山本食品有限会社設立
昭和48年3月	内閣総理大臣賞受賞：広島菜漬「安藝菜」（中四国地区ブロック品評会）
4月	広島中央卸売市場付属営業所入店
昭和50年12月	農林大臣賞受賞：広島菜漬「安藝菜」（第1回広島県食料品品評会）
昭和52年4月	安工場（広島市安佐南区）本格稼働
昭和55年10月	安第二工場完成 新広島中央卸売市場（商工センター）開設にあたり関連棟へ入店
昭和57年4月	安第三工場完成
昭和59年4月	廃水処理場設置（2200トン/H）
平成3年10月	広島市新交通システム車両基地建設に伴う工場移転
11月	新工場完成（工場棟625坪、漬込棟19坪） 山豊食品有限会社を株式会社山豊に社名変更。なお、販売会社として株式会社千豊を設立
平成4年7月	直営店「お漬物処千豊（長楽寺店）」開店
平成7年11月	ホームページ「Tukemono Online」開設
12月	第2回広島グッドデザイン賞受賞「広島菜ざるめん」
平成8年6月	広島そごう店に直営店「お漬物処千豊」開店
7月	広島西空港「メイプルプラザ」に直営店「お漬物処千豊」開店
10月	毛利元就生誕500年プロジェクトに公式サプライヤーとして参加
11月	天満屋緑井店に直営店「お漬物処千豊」開店 JAS（日本農林規格）格付け認定取得
12月	創業者山本 豊が会長に、二代目社長に山本千曲が就任
平成11年10月	第4回広島グッドデザイン賞受賞「広島菜茶漬」
平成12年8月	中国協力工場への技術協力による原料加工生産の本格稼働
9月	ISO14001（環境システム）認定取得 カナダ国立研究所とのサブライセンス契約（乳酸菌利用の共同研究）
平成14年1月	農林水産大臣賞受賞：広島菜漬「安藝菜」（第10回広島県加工食品品評会） 食品衛生優良施設会長表彰を受賞（広島県食品衛生協会）
平成15年12月	第8回広島グッドデザイン賞受賞「大判広島菜」
平成16年6月	均等推進企業「広島労働局長優良賞」受賞
9月	優秀労働障害者表彰を受賞（広島県雇用開発協）
平成17年2月	農水省総合食料局長賞受賞：「かきキムチ」（優良ふるさと食品コンクール）
平成19年2月	農水省総合食料局長賞受賞：「瀬戸内ごはん」（優良ふるさと食品コンクール）
平成22年11月	広島市子育てに優しい事業所表彰を受賞
平成23年10月	高齢者雇用開発コンテスト理事長表彰（優秀賞）受賞 食品衛生優良施設会長表彰を受賞（日本食品衛生協会）
12月	第12回広島グッドデザイン賞受賞「広島菜キムチ」他
平成25年7月	厚生労働省より生涯現役社会実現企業モデルに選任
平成26年1月	広島市「いい店ひろしま」顕彰事業で長楽寺店認定
6月	広島市男女共同参画推進事業所表彰を受賞
10月	日本経営士会ビジネスイノベーションアワードで大賞受賞
平成27年10月	食品衛生優良施設として厚生労働大臣賞受賞
平成28年5月	高齢者雇用開発コンテスト理事長表彰（特別賞）受賞
平成28年7月	はばたく中小企業300社に選定される
平成29年9月	厚生労働省 HACCPチャレンジ事業に登録
平成30年4月	第1回広島県働き方改革実践企業認定
平成30年4月	漬物グランプリ2018法人の部「ちーず粽菜」金賞受賞 「安藝紫」が50周年