

ジーベック だから安心です。

ユニフォーム&安全靴のメーカー

ジーベック
XEBEC[®]



COMPANY PROFILE

会社案内



いつまでも守りたいものは品質です。



ご挨拶 当社は、独自性のある企画力で新しいものへの挑戦、また創業以来の生産基盤に加え、過去数年間作り上げてきた自社の海外生産の益々の充実を図り、システム情報を装備し、お客様に満足していただける会社になるよう努力し邁進してまいります。社員一人一人の個性を尊重し大切にしていきたいと思います。時代の変化に合わせて実行してまいりたいと思います。

代表取締役社長 後藤 允臣

会社概要

会社名 株式会社ジーベック
 英訳名 XEBEC CO.,LTD.
 代表者 代表取締役社長 後藤 允臣
 本社 〒720-8601 広島県福山市霞町2丁目1番2号
 TEL 084-928-0001
 FAX 084-932-7700
 URL http://www.xebec-group.co.jp

創業 昭和23年1月
 設立 昭和35年12月(後藤被服株式会社)
 昭和60年8月(株式会社ジーベック)

資本金 9,975万円
 従業員数 215人
 取引銀行 広島銀行、中国銀行
 業種 ユニフォーム、安全靴の企画・製造・販売
 関係会社 ジーエムエイチ後藤被服(株)

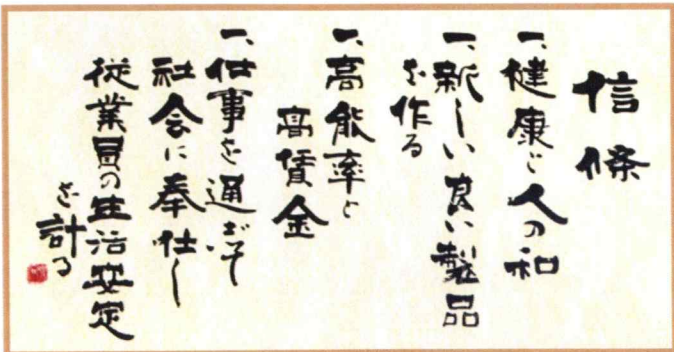
支店 東京支店 〒101-0025 東京都千代田区神田佐久間町3-18
 大阪支店 〒532-0006 大阪府大阪市淀川区西三国1-1-37
 札幌支店 〒060-0005 北海道札幌市中央区北5条西16丁目1-6

工場 府中工場 〒726-0012 広島県府中市中須町1227-1
 甲山工場 〒722-1122 広島県世羅郡世羅町小世良173

物流 物流センター 〒726-0002 広島県府中市鶴飼町800-115
 物流センター 〒726-0012 広島県府中市中須町1227-1
 物流センター 〒726-0011 広島県府中市広谷町935-1

沿革

昭和23年 1月 後藤光次が広島県府中市西町にて創業
 昭和32年 8月 府中市府川町に移転
 昭和35年 12月 後藤被服(株)設立
 後藤光次が代表取締役社長に就任
 昭和36年 10月 府中市広谷町に移転
 昭和39年 2月 北海道函館市に支店開設
 昭和41年 10月 広島県世羅郡甲山町に甲山生産部開設
 昭和43年 12月 広島県双三郡吉舎町に吉舎生産部開設
 昭和46年 4月 本社 5 階建ビル(同地)完成
 昭和46年 10月 株式会社北海道ジーベックを室蘭市に設立
 昭和46年 12月 長崎県南高来郡西有家町に島原生産部開設
 昭和49年 10月 佐賀県藤津郡塩田町に佐賀生産部開設
 昭和51年 3月 株式会社北海道ジーベック苫小牧支店開設
 昭和56年 3月 東京都千代田区神田佐久間町に東京支店開設
 昭和60年 6月 大阪市淀川区西三国に大阪支店開設
 昭和60年 8月 株式会社ジーベック設立
 後藤光次が代表取締役社長に就任
 昭和62年 4月 後藤光次が藍綬褒章を受賞
 平成 3年 7月 広島県府中市中須町に新本社ビル、アパレルセンター、オペレーションセンター開設
 平成 4年 4月 株式会社北海道ジーベック札幌支店開設
 平成 7年 4月 後藤光次が勲四等旭日小綬章を受賞
 平成 8年 4月 後藤光次が代表取締役会長に、後藤 昇が代表取締役社長に就任
 平成10年 6月 鶴飼工業団地(広島県府中市)に物流センター開設
 平成11年 2月 後藤光次が従五位に叙される
 セフティシューズ発売
 平成11年 9月 株式会社ジー・エム・ユウ設立
 平成12年 10月 株式会社北海道ジーベック平岡店開設
 平成13年 12月 株式会社北海道ジーベック札幌本社移転
 平成14年 8月 吉舎生産部閉鎖
 平成15年 1月 株式会社ジー・エム・エス設立
 平成15年 3月 株式会社ジー・エム・エス石狩店開設
 平成15年 10月 株式会社ジー・エム・エス登別店開設
 平成16年 1月 株式会社ジー・エム・エイチ設立
 平成17年 7月 株式会社ジー・エム・エス苫小牧東店開設
 平成17年 7月 福山市霞町に本社移転
 平成18年 2月 鶴飼工業団地に物流センター2号棟開設
 平成18年 7月 格闘家・角田信朗氏と提携し「KaKuDa」ブランド発表
 平成18年 11月 株式会社ジー・エム・エス東福来店開設
 平成20年 4月 島原生産部閉鎖 8月 佐賀生産部閉鎖
 平成20年 9月 中国に中国吉貝克服装有限公司開設
 平成22年 8月 ベトナムに XEBEC VIETNAM COMPANY LIMITED 開設
 平成22年 10月 株式会社ジー・エム・エス 厚別店開設
 平成24年 12月 株式会社ジー・エム・エス 藻岩店・滝川店 開設
 平成25年 1月 株式会社ジー・エム・エス 宮の沢店開設
 平成25年 4月 株式会社ジー・エム・エス 岩見沢店開設
 平成25年 8月 株式会社ジー・エム・エスを株式会社ジー・エム・エイチに統合
 平成26年 8月 株式会社ジー・エム・エイチを後藤被服株式会社に統合
 社名をジーエムエイチ後藤被服株式会社に变更
 平成27年 11月 ジーエムエイチ後藤被服株式会社 八軒店開設
 平成29年 4月 G M H 後藤被服(株) 室蘭中島店開設
 4月 府中市文化センター改装寄付
 平成30年 3月 広谷物流センター開設
 9月 後藤昇が代表取締役会長に後藤允臣が代表取締役社長に就任
 9月 G M H 後藤被服(株) 代表取締役会長に後藤昇が就任、代表取締役社長に後藤功二が就任
 令和 3年 高木物流センター開設予定



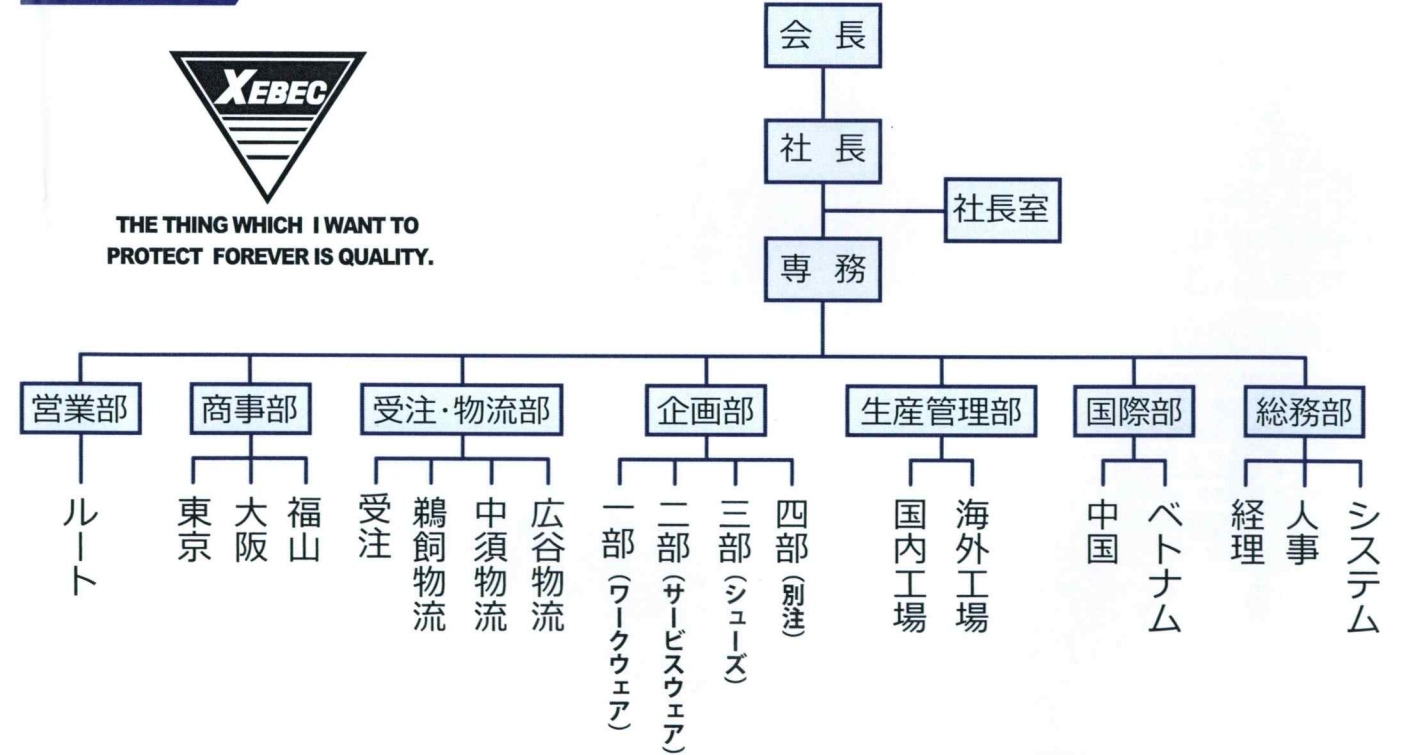
製品へのこだわり

ジベックでは、働く人に心地よいウェア、シューズを届ける為、「耐久性」「機能性」「デザイン」を追求し研究しています。お客様に必要とされるユニフォームを、又、時代に合った新しいユニフォームを提供していきます。品質を第一にこれからも研究を重ね、満足いただける製品を社員一丸となって作り続けます。



ジベックは、古く地中海を横断する三本柱の帆船をイメージに創造されたもので、大海原の荒波を渡る(目的をかえさせる)といった福音をもたらす言葉です。

組織図



海外子会社

中国吉貝克服装有限公司
 XEBEC VIETNAM COMPANY LIMITED

関係会社

ジーエムエイチ後藤被服(株)

REAL WORKING UNIFORM



WORK WEAR

DESIGN CONCEPT

動きやすさを追求した
ストレッチ現場服。

ひじ、ひざの立体カッティングと
ストレッチ素材で動きやすさを追求。
ウォッシュ加工を施したカジュアル
テイストのワークウェア。



空調服

風が通り抜ける
新感覚の涼しさ

「空調服 TM」は、腰付近に取りつけられた左右2基の
小型ファンで外気を取り込み、汗の蒸発を促進し気化
熱で身体を冷やします。暑い夏を涼しく快適にお過ご
しいただくのに最適の商品です。



REAL WORKING SHOES

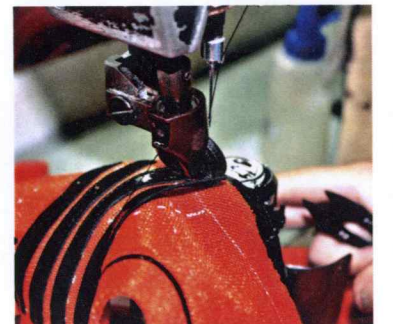


WORK SHOES

DESIGN CONCEPT

独自の視点でこだわりの
シューズを開発。

製品の素材やデザインから独自のモノ
作りを行っています。履きやすさに優
れたオリジナルラストもそのひとつ。





支店



生産



物流



ジーエムエイチ後藤被服株式会社

本部・支店



店舗部



社員旅行 充実した福利厚生

納涼会や旅行等のイベントを通して、社内コミュニケーションの充実を図っています。国内・海外の研修旅行などでは「ホスピタリティ」のサービスを体験し、お客様への「真のサービスとは何か」を感じてモチベーションアップにつなげています。



教育制度

XEBECでは、個人の成長をバックアップする段階的な社員教育を時々で行っています。顧客第一主義の使命感のもと、自己啓発に繋がる「マナー研修」には、特に力を入れています。



マナー研修



新入社員研修



営業マン能力アップ研修



株式
会社

エービーシー