

木と、人の、GOODな関係。



C O R P O R A T E   G U I D A N C E



木のぬくもりを、ひとりでも多くの人に。

古来より、日本人の暮らしに根ざし、限りないやすらぎを与えてくれる「木」の家。

私たち人間と共に、木は生きつづけます。梅雨ときには湿気を吸収し、

また乾燥時には水分を放出しながら。日々の喧騒の中で忘れがちな大切なことを、

木は教えてくれます。深呼吸の意義、歳を重ねることの尊さ、そして、ぬくもり……。

私たちウッドワンは創立以来60余年、木と共に歩んできた木質総合建材メーカー。

半世紀以上にわたり培ってきた、森林に対する豊富な知識と、高度な加工技術を

基盤に、森の育成から加工・販売までの全フィールドを活動の場としています。

森と人の共生=「木 (wood) と、人 (one) のよりよい関係」を掲げ、

グローバルな視点から、人と自然、そして、未来に貢献します。



c o n t e n t s

■CORPORATE VIEW

木を究める、プロフェッショナルとして……………4

森を育てながら、半永久的に資源を獲得する……………6

■BUSINESS SUMMARY

世界中を豊かにする、そんな日本の企業でありたい……………8

9,000km彼方で育む「想い」……………10

木へのこだわりと高付加価値をお届けします……………12

■PHILANTHROPY

すべての人に快適な家とは、どんな家だろう……………14

ふれあいを糧に、さらなる飛躍へ……………16

■MESSAGE

代表挨拶……………18

「木」を知り尽くしたプロとして、自ら森を育て、加工・販売までを行う。私たちウッドワンの何よりの強みは、この理想的な一貫スタイルです。これはつまり、最終的な商品のカタチを見据えて、それに最適な木を育てることができるということ。自分たちで育てた木だからこそ、その長所も短所も熟知しています。木は高度な加工技術によってさらに生きてくるものです。風合いやぬくもりなど、本来の持ち味は存分に伸ばし、強度や耐震性など機能面で、もしも未熟な部分があれば、独自の加工を施すことで、より高品質な素材へと昇華させる……。森の再生とともに、素材としての木の面白さ、日本人の暮らしに深く根ざす木のぬくもりを、技術と思想を通じて、未来へと伝えていきます。

■無垢の木のキッチン「スイージー」  
無垢材を使ったキッチンシリーズです。  
ニュージーバイン®、ウォールナット、オーク、メイプル の4樹種をとり揃えています。  
またキッチンと共にコーディネート出来るテーブル等も準備しております。



■スタイリッシュな新発想のフレームキッチンもご用意しています。



木を究める、プロフェッショナルとして。

#### ■ピノアースシリーズ

ニュージーランドで計画的に植林されたニュージーバイン®を使用したシリーズです。木の素材感を最大限活かす「浮造り仕上げ」が特徴的で無垢材の持つ素材感やあたたかさ、優しさを最大限に活かしたシリーズ。お客様のニーズに合わせた自然塗装塗料仕上げもご用意しています。



#### ■ソフトアートシリーズ

美しさとともに耐久性に優れた特殊樹脂シート貼のシリーズです。天然木の味わいを美しく表現した豊富なデザインとカラーバリエーションが、幅広いインテリア空間を演出します。

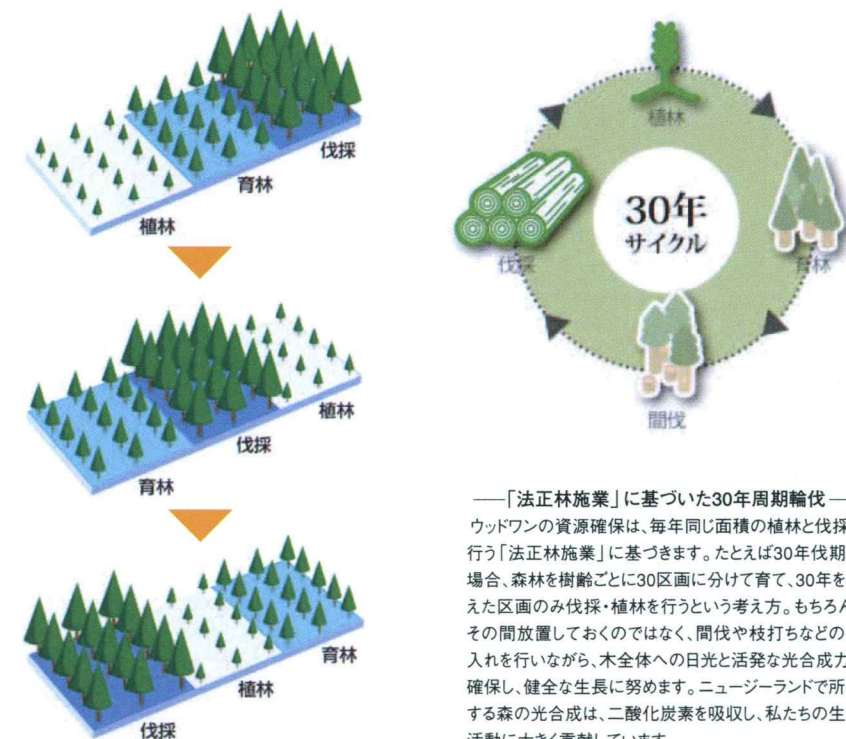


# 森を育てながら、半永久的に資源を獲得する。

森林を減らすことなく、木材をどう獲得していくか。私たちの答えは、ニュージーランドの広大な森にありました。松の一種である「ニュージーパイン®」。生長の早いこの針葉樹を温暖なニュージーランドで育てると、約30年で立派な成木となり、標準伐期を迎えます。日本における杉や檜と比べ2~3倍の生長率。この特長を巧みに生かし、育てては伐る、そしてまた植えるという、30年周期の輪伐を実施。これにより、半永久的な資源確保が実現するのです。限りある資源、限りある生命。自然のサイクルに従いながら、木の世代交代を促す。木にも寿命があり、生長の止まった木は、光合成とは逆に二酸化炭素を放出するものです。計画的な伐採は、木の生長、森の再生にも有益な効果をもたらします。また、国内外木質建材関連工場でFSC®の森林認証を取得し、ニュージーランドの森林から最終製品まで一貫した森林認証製品の出荷体制を確立しました。

FSC® (Forest Stewardship Council：森林管理協議会)

1993年に設立された、木材関連企業・環境NGO・先住民団体などが参加する、非営利の国際会員組織。世界中全ての森林を対象とし、環境保全の点から見て適切で、社会的な利益にかなない、経済的にも継続可能な森林管理を推進することを目的としており、森林管理のためのFSCの原則と基準の作成、及び維持を行っています。



●植林されたばかりの1年生



●健やかな生長を見せる5年生



●整然と伸びていく10年生



●豊かな森へと繋る20年生



●立派な成木となった30年生

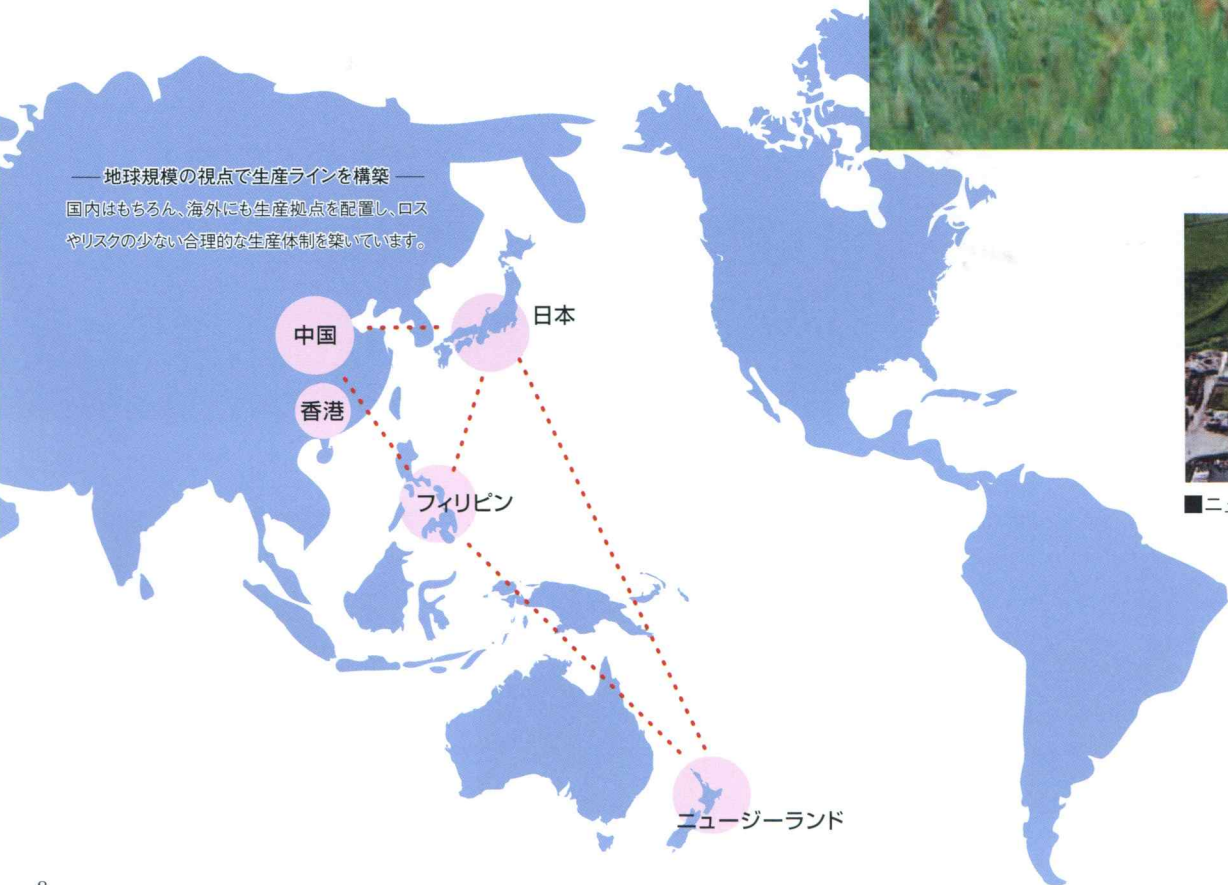
# 世界中を豊かにする、そんな日本の企業でありたい。

ウッドワンでは国内と海外それぞれに生産拠点を置き、行程や必要な技術に応じてラインを使い分ける合理的なシステムを確立しています。製品化までの主な流れ——ニュージーランドの森から資材を獲得し、隣接する工場で一次加工を。さらにフィリピン、上海で二次加工を施した後、日本の工場で厳しい品質チェックおよび最終仕上げを終え、はじめてお客様の手へ——。製品化の一翼を現地や輸送経過にある諸外国で担うことは、コスト抑制はもちろん、輸送過程での資材の劣化対策にも大きな効果をもたらします。こうした海外進出は、今や日本企業にとって当たり前の光景ですが、ここで私たちが決して忘れてはならないのが相手国との“相互理解”です。日本企業の論理を押し通すのではなく、相互の事情を理解し、尊重しあうこと。輪伐施業によって地域の自然環境を保護すると同時に、植林から製品加工に至る一連の作業を現地工場・現地雇用で行うことにより、経済振興、技術交流にも貢献できると確信しています。



——地球規模の視点で生産ラインを構築——

国内はもちろん、海外にも生産拠点を配置し、ロスやリスクの少ない合理的な生産体制を築いています。



■ニュージーランド トライボード工場



■ニュージーランド ギスボン工場



■ニュージーランド ノースランド工場



■ニュージーランド ワイララバ工場



■フィリピン工場



■中国 上海工場(住建上海)

# 9,000km 彼方で育む「思い」

すべては次の世代、そして、地球の未来のために。  
私たちは、年間200万本の苗木を植え続けています。

## 毎年1540万haの危機

年間、日本の総面積の約40%にあたる熱帯林が失われ続けています。計算すると、100年を待たずして、地球から熱帯林が消失してしまうことになります。

## 広大な森林が生み出す希望

ウッドワンは1990年にニュージーランドで森林経営権を獲得。木を植え、育て、伐採し、そしてまた植える。限りある資源を未来につなげることが私たちの使命です。

## 文化を超えて「喜び」を分かちあう

世界を舞台に、自らの価値観を押し通すのではなく、相手国の自然保護や経済振興、技術交流に貢献し、GOODな関係を。人と人、未来への願いは同じです。

## 業界のオピニオンリーダーとして

深刻な資源不足問題。木材は唯一、私たちの行動で再生できる資源です。明日のために、未来のために。私たちは今できることに、率先して取り組みます。

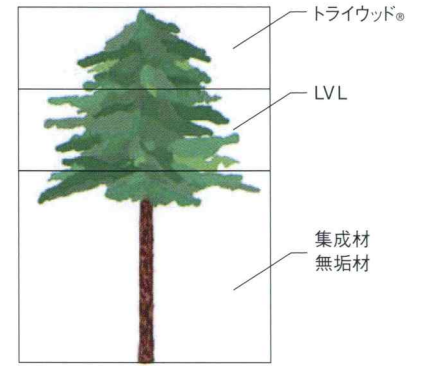
私たちはニュージーランドで、森を育てています。



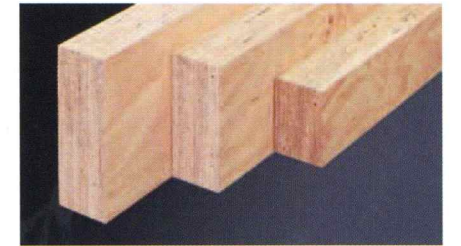
木へのこだわりと高付加価値をお届けします。

私たちは常に「木」にこだわりながら、便利さ、快適さ、高品質のトータルパフォーマンスを追求します。1本の木、すべてを無駄なく利用し、優れた建材としてお届けしています。ニュージーランドで輪伐したニュージーパイン®は、人気商品『ピノアース』シリーズに余す所なく利用され、突板単板貼りやシート貼りでは味わえない重厚感と木のぬくもり、かつ、お求めやすい価格を実現しています。また、流通面においては、オンライン受発注システム「WOODONE NET」を開発。見積から商品納入までをオンライン化し、お客様とのよりスピーディーな取引を可能にしています。高品質はもちろん、お客様が本当に必要としていることは何かを常に考え、付加価値の高いサービスを提供してまいります。

※「ニュージーパイン®」…ウッドワンがニュージーランドで計画的に植林・育林したラジアータパインの登録商標です。



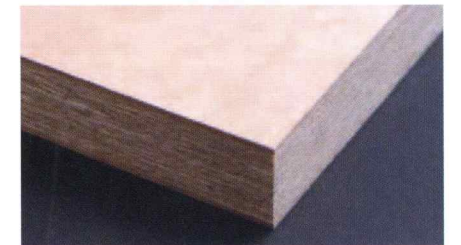
■無垢材  
自然の木の魅力を最大限に活かした、住宅用高級建材。



■LVL (Laminated Veneer Lumber)  
単板の繊維方向を平行に挿入接着した単板積層材。



■集成材  
ひき板や小角材などを集成接着した、応用力豊かな建材。



■トライウッド®  
繊維板を中質繊維板で挟んだ三層構造は、内装材に最適。

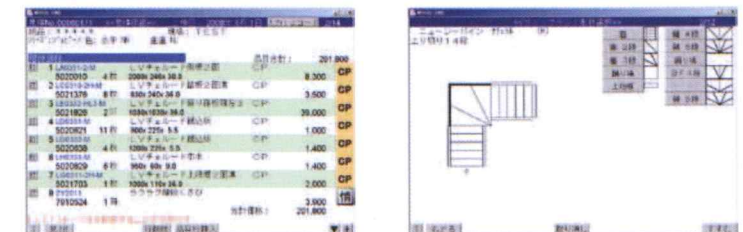
ラクラクWEB見積

WOODONEの商品の見積書が簡単な操作で作成出来る「ラクラクWEB見積」。プレゼンボードや納まり図の出力も可能で、提案から見積までトータルにサポートいたします。



WOODONE NET

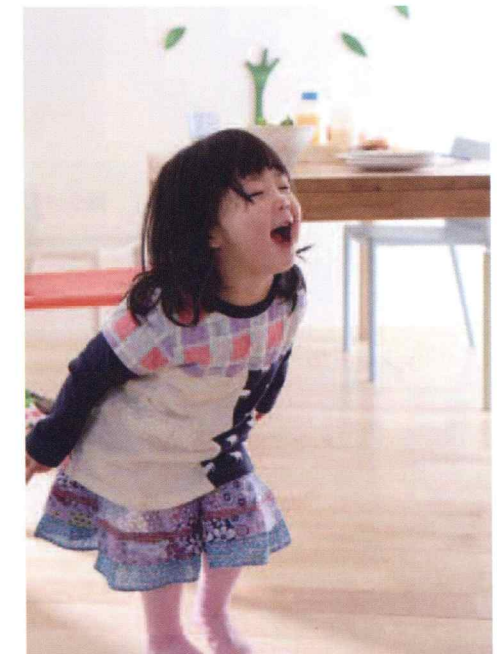
見積、発注、納品までの流れを一元管理できるオンライン受発注システム「WOODONE NET」。24時間365日稼働。カタログ記載のバーコード、品番入力で即時に納期・価格を回答します。





すべての人に快適な家とは、どんな家だろう。

真の意味で快適な家。それは、長い年月にわたり使用できるだけの耐久性は当然ながら、住む人の健康、そして人間の生涯にも配慮した家であると、私たちウッドワンは考えます。シックハウス症候群の対応や、小さなお子様や高齢者の方々への安全・安心な住環境の提供は、家づくりの重要な鍵となっています。私たちにできること。それは、惜しみない熱意で、より安全・安心で快適な住まい・商品を提案しつづけていくことです。細部まで安全に配慮したバリアフリー対応部材。また全ての商品がJAS認定・国土交通大臣認定のホルムアルデヒド放散等級「F☆☆☆☆」商品です。また、設計から品質管理までの全ラインにて、国際的な品質保証規格「ISO9001」、環境マネジメントシステム規格「ISO14001」を取得。これまでも、これからも。時代の声に即応しながら、すべての人に喜ばれるような快適な住まいを創造していきます。



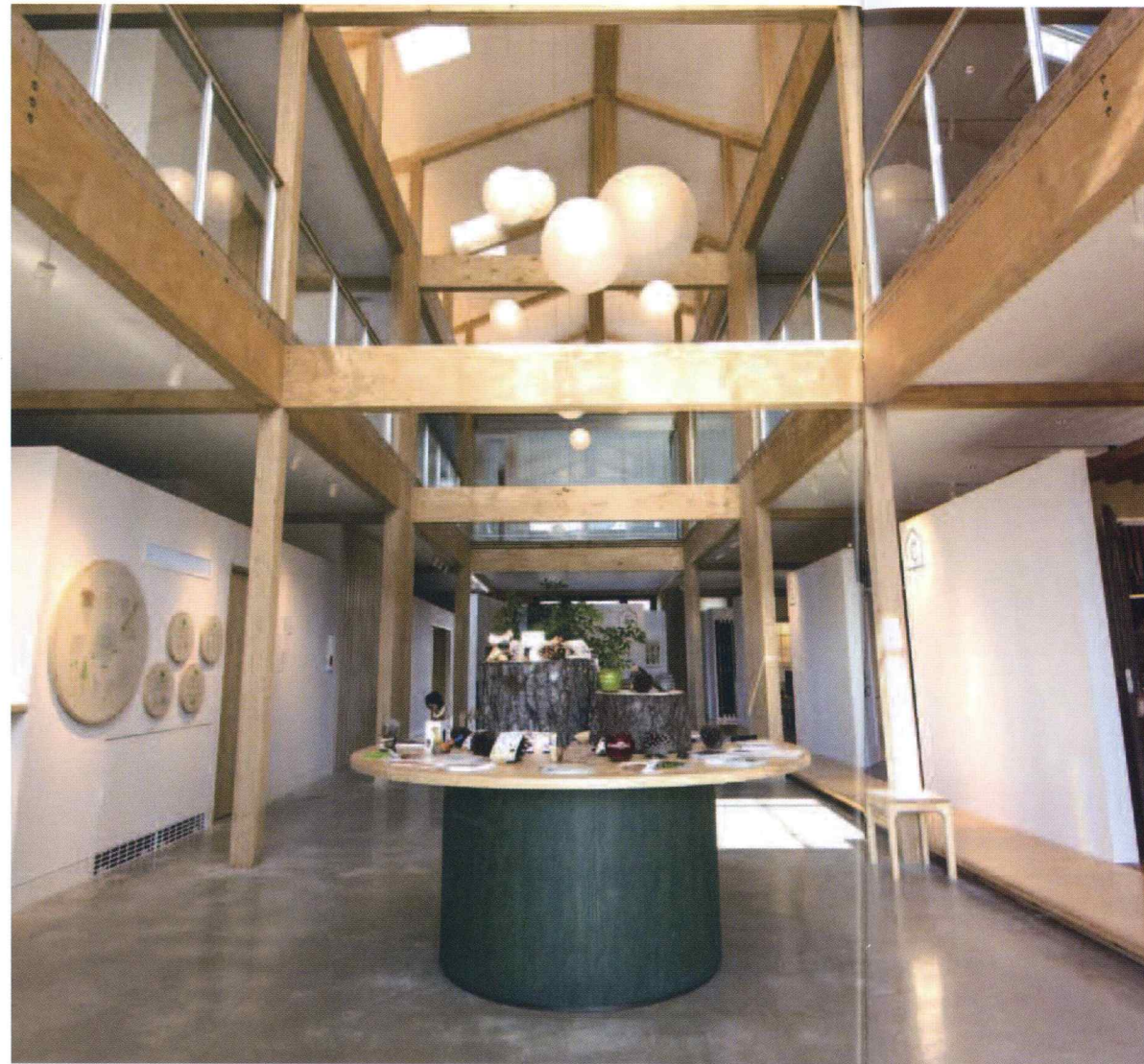
☆☆☆☆(フォースターズ)宣言

ホルムアルデヒド放散量に関する等級区分表示「F☆☆」。この表示は、Fの後に付記される☆印の数で放散量を示したもので、☆印4つは放散量ゼロまたは微小で使用制限のない最上級レベルの材料であることを表します。ウッドワンは全商品で「F☆☆☆☆」認定を受けており、お客様にさらなる安心とゆとりをお届けすることを宣言します。



# ふれあいを糧に、さらなる飛躍へ。

実際に商品を見て、触れる……。住まいの完成図を、お客様の想像力任せにするのではなく、風合いや住み心地などをより明確にイメージしていただけるよう、全国各地にショールームを増設し、新商品をひとりでも多くの方にご覧いただけるように努めています。人と人の出会い、ふれあいを大切に育みながら、企業としての成長に繋げていきたいと考えています。さらに、みなさまとより身近に、同じ目線で価値観や楽しさを共有したいという想いから、地元広島を中心に積極的な文化振興活動にも注力。美術館やスキー場、温泉リゾートの設立・運営やスポーツ支援などを通じて、豊かな心とやすらぎ、そしてより充実した社会を、みなさまと共に育ててまいります。



■ウッドワンプラザ金沢



■ウッドワンプラザ仙台

## ■日本全国に広がるショールーム

ウッドワンプラザ札幌  
 ウッドワンプラザ盛岡  
 ウッドワンプラザ仙台  
 ウッドワンプラザ水戸  
 ウッドワンプラザ宇都宮  
 ウッドワンプラザ高崎  
 ウッドワンプラザさいたま  
 ウッドワンプラザ千葉  
 ウッドワンプラザ新宿  
 ウッドワンプラザ多摩  
 ウッドワンプラザ横浜  
 ウッドワンプラザ新潟  
 ウッドワンプラザ金沢  
 ウッドワンプラザ松本  
 ウッドワンプラザ岐阜

ウッドワンプラザ静岡  
 ウッドワンプラザ豊橋  
 ウッドワンプラザ岡崎  
 ウッドワンプラザ名古屋  
 ウッドワンプラザ三重  
 ウッドワンプラザ滋賀  
 ウッドワンプラザ京都  
 ウッドワンプラザ大阪  
 ウッドワンプラザ神戸  
 ウッドワンプラザ米子  
 ウッドワンプラザ岡山  
 ウッドワンプラザ広島  
 ウッドワンプラザ山口  
 ウッドワンプラザ高松  
 ウッドワンプラザ松山



## 名作約800点を所蔵する <ウッドワン美術館>

校倉風の壁面が特徴的な本館は、構造用LVLをメインに、内部の柱、梁桁に単板積層材を用いるなど各所に自社製品を使用。木肌そのままのぬくもりある空間に、数々の名作を展示。またスキー場、温泉施設を併設し、総合レジャースポットとしても人気を呼んでいます。



■フィンセント・ファン・ゴッホ  
 『農婦』



■岸田劉生  
 『毛糸肩掛せる麗子肖像』



■女鹿平スキー場



■クヴェーレ吉和

## ごあいさつ

近年、環境問題に関する社会的な意識が高まるにつれて、木の伐採に関する否定的な意見が多くなっています。確かに、大気中における二酸化炭素濃度の上昇は地球温暖化などの原因となるため、二酸化炭素を吸収する森林の減少は大いなる問題です。

しかし、正しい林業とは、森林を減少させることなく、定期的な植林、間伐、伐採を繰り返す「輪伐施業」によって森林を若々しく保つ行為だと考えます。私たちはこうした理念のもと、木や森のことを深く理解し、その生長を助けながら、唯一再生可能な資源である木を最大限に活かし、「林業とはエコロジー産業である」という自負とともに企業活動をつづけています。

また、伐った木を無駄なく使いたいという想いから、狭義での林業に限らず、建材の加工・製造や建築部材の設計・生産を行う総合木質建材メーカーとして事業を發展させてきました。ここでも、地域共生や高齢化社会、シックハウス症候群という様々な社会的課題に直面しましたが、このような問題に対しても私たちは常に積極的な姿勢で問題解決に取り組み、業界に先駆けて解決策を提示しています。その根底には、山や木を愛する気持ちと同じくらい、人の暮らしを愛する気持ちがありました。

私たちウッドワンは、木を通じて人や社会と向かい合い、「木」のことを一番良く知る企業として理想的な「住まいづくり」を求め、快適な住空間の創造のため邁進していく所存であります。

代表取締役社長 中本祐昌



<http://www.woodone.co.jp/>

株式会社 **ウッドワン**

広島県廿日市市木材港南1-1 TEL:0829-32-3333(代表) FAX:0829-32-6237

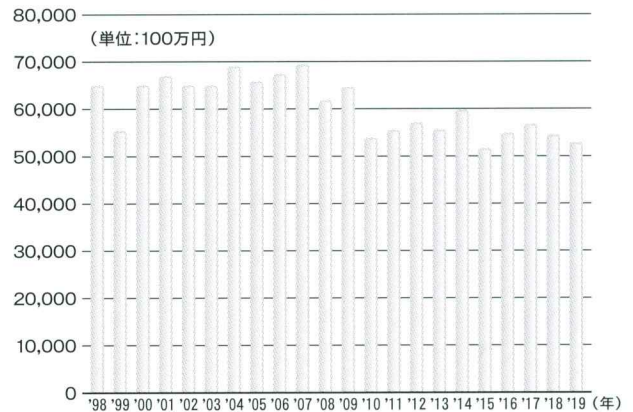
2018.09発行

会社概要

**創業** 昭和10年5月  
**設立** 昭和27年4月  
**資本金** 73億2,497万円  
**代表者** 代表取締役社長 中本祐昌  
**売上高** 連結：630億1,300万円  
 単体：527億9,700万円（'19年3月末現在）  
**従業員数** 連結：2,512名  
 単体：1,324名（'19年3月末現在）  
**事業内容** 床・壁・階段・ドア・収納システム・カウンターなどの木質内装建材製造・販売および、システムキッチン・システムバスなどの住宅設備機器の販売、住宅等木質構造物の企画・設計  
**事業所**  
 ○本社 広島  
 ○工場 広島、豊橋、蒲郡  
 ○営業拠点（支店・営業所・ショールーム）  
 札幌、北東北、仙台、福島、宇都宮、水戸、高崎、大宮、千葉、東京、新宿、多摩、横浜、新潟、静岡、豊橋、浜松、長野、岡崎、名古屋、岐阜、金沢、富山、福井、三重、京都、滋賀、大阪、南大阪、神戸、姫路、高松、松山、岡山、山陰、広島、福山、山口、北九州、福岡、長崎、大分、熊本、宮崎、鹿児島、沖縄  
 ○物流センター 広島、豊橋、茨城など  
 ○住建産業グループ  
 子会社：(株)ウッドジョイ、(株)ベルキッチン、(株)フォレストワン、  
 ジューケンニュージールドリミテッド、  
 沃達王(上海)建材有限公司、沃達王國際有限公司、  
 ジューケンサンギョウ(フィルズ)コーポレーション、  
 ウッドワンインテグライインドネシア  
 関係会社：中本造林(株)、中本造林徳島(株)、(株)住建グリーン産業、  
 (株)広島リゾート、(株)ウッドワン美術館

**沿革**  
 昭和10年5月 広島県佐伯郡吉和村にて木材業創業  
 昭和27年4月 資本金70万円で有限会社中本林業を設立  
 44年3月 株式会社中本林業より株式会社住建産業に社名変更  
 53年12月 大阪証券取引所市場第二部及び広島証券取引所に株式上場  
 54年11月 東京証券取引所市場第二部に株式上場  
 62年9月 東京証券取引所・大阪証券取引所市場第一部に指定替え  
 平成2年6月 ニュージールランドに現地法人設立  
 7年4月 中国に現地法人設立  
 11年12月 フィリピンに現地法人設立  
 14年10月 株式会社住建産業より株式会社ウッドワンに社名変更  
 16年9月 香港に現地法人設立  
 18年12月 住宅設備機器メーカー株式会社ベルテク(現社名:ベルキッチン)を完全子会社化  
 20年4月 株式会社ベルキッチンと営業部門の組織を統合  
 22年1月 国内外の木質建材関連工場でFSC®の森林認証を取得  
 27年4月 パイオマス発電設備を新設し、国の固定買取制度を活用した売電事業に参入  
 28年3月 インドネシア東ジャワ島に所在の現地法人に出資

■売上高の推移（1998年～2019年）

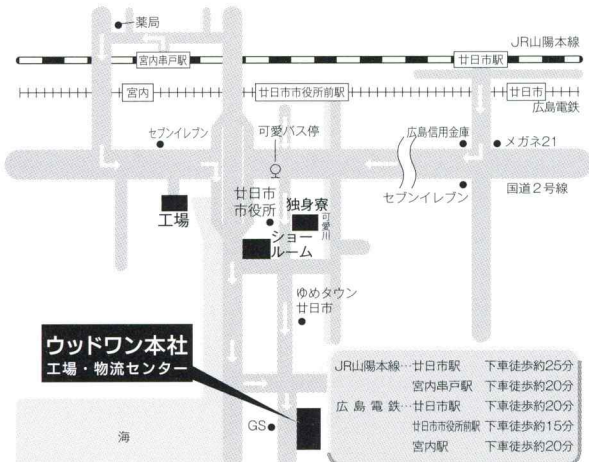


待遇と勤務

**初任給** キャリア職 大学院卒 218,000円  
 大卒 205,000円  
 短大・専門卒 183,600円  
 ※地域限定採用あり  
 オペレート職 大卒 174,600円  
 短大・専門卒 162,000円  
**諸手当等** 通勤、扶養、住宅、時間外勤務手当、固定残業手当（外勤営業職のみ）、地域手当ほか、借上社宅制度あり  
**昇給** 年1回（6月）  
**賞与** 年2回（7月・12月）  
**勤務時間** 生産・技術 8:00～17:00  
 事務 8:30～17:15  
 営業 9:00～17:45  
**休日休暇** 週休2日制（日曜日、月3～4回の土曜日を含む会社指定休日）、年末年始、夏季、その他会社指定休日など年間116日（'19年度実績）ショールーム勤務者はシフト制  
**福利厚生** 社会保険（健康保険、厚生年金）、雇用保険、退職金、独身寮、借上社宅制度、財形、持株など

応募と選考

**採用者数** (大学院、大学、短大、専門卒) 33名('20年4月入社予定)  
**採用学科** <事務系> 全学部全学科  
 <技術系> 工学部・農学部ほか  
**採用職種** <キャリア職 事務系> 営業、総務、経理など  
 <キャリア職 技術系> 技術開発、工場管理・品質管理、情報システム、構造システムなど  
 <オペレート職> 一般事務など  
**応募方法** 本人直接応募  
**提出書類** 履歴書(写真貼付)、卒業見込証明書、成績証明書、健康診断書  
**選考方法** 面接、適性検査、筆記試験、グループディスカッション、小論文  
**採用実績校** 北海道大、岩手大、山形大、東北大、筑波大、宇都宮大、千葉大、東京大、東京農工大、横浜国立大、新潟大、福井大、静岡大、名古屋大、名古屋工業大、三重大、信州大、京都市大、京都工芸繊維大、和歌山大、大阪大、奈良女子大、神戸大、岡山大、島根大、広島大、山口大、愛媛大、高知大、九州大、九州工業大、長崎大、大分大、熊本大、宮崎大、鹿児島大、京都府立大、大阪府立大、大阪教育大、横濱市立大、滋賀県立大、兵庫県立大、岡山県立大、尾道市立大、広島市立大、県立広島大、福山市立大、北九州市立大、福岡県立大、福岡女子大、早稲田大、慶應義塾大、上智大、明治大、青山学院大、法政大、中央大、東洋大、駒澤大、専修大、日本大、東京理科大、東京農工大、國學院大、産業能率大、実践女子大、創価大、獨協大、東海大、千葉工業大、静岡産業大、愛知大、愛知淑徳大、名古屋女子大、同志社大、立命館大、京都産業大、龍谷大、関西学院大、関西大、関西外国語大、近畿大、甲南大、武庫川女子大、神戸女子大、神戸学院大、奈良大、環太平洋大、広島修道大、広島経済大、広島工業大、広島女学院大、安田女子大、比治山大、松山大、福岡大、西九州大ほか



〈問い合わせ先〉  
 (株)ウッドワン 総務人事部 採用担当  
 〒738-8502 広島県廿日市市木材港南1-1  
 Tel (0829) 32-3333(代)