

CORPORATE PROFILE



Out Door Sign

Shop Plan & Construction

Display

Wood working

Iron working

Electric Construction Design





## Méssage

ごあいさつ

私どもは繁栄されるお客さまのパートナーとして、『常にコストダウン』に取り組み、共に『技術の向上』に励み、企業としての成長をさせて頂きました事に厚く感謝申し上げます。

弊社は 2017 年で、創業 44 年を迎えました。今後は新たに DECSS( デックス ) をコンセプトに『行動の指針』を基本行動とし、尚一層お客さまに喜んで頂ける企業に脱皮して参る所存でございます。今後も世の中の流れを掴み、ISO-9001:14001 を活用しながら [ 創意・工夫・実行 ] をし、お客さまに感動を与えられる店舗創りをするをモットーに進んで参ります。

社員全員で切磋琢磨しプラン、設計、製品、施工、管理等の向上に努め、更にお客さまのご期待にこたえられます様、努力いたします。

アフターメンテナンスにおきましても、年中無休 365 日の体制で全国対応し行動しております。あわせて、今後優秀な人材の確保も積極的に行い、弊社の方針であります『進化と変革』を更に推し進めてお客さまの発展の一助になれば幸いです。

創造や新しいモノ造り・技術の向上は仕事をしていく中で誠に限りない夢を与えてくれるものです。お客さまのご厚情を賜り、今日仕事に励むことができます事に重ねて御礼を申し上げますと共に、今後のお引き立てを賜りますようお願い申し上げます。

ウエル・ユーカン株式会社

代表取締役会長 CEO

掛 常夫

代表取締役社長

横西 洋二

## 進化と変革

DECSS(デックス)をコンセプトに



### 低価格の追求

品質を下げず価格を安く製品を造る事は、大変大きな技術です。材料選りから製造過程を替え、新しい造り方の創作から成り立ちます。

### わくわく感・新発見・驚き

遊びごころのある楽しい店創りが、若者や新世代の幅広いお客さまに買い物を楽しんでもらいます。

### 新しいスタイル・時代変化

デザインや設計における新しい感覚は新しい流行を生み出し、新しい時代と人を造り出します。

### お客様の安心第一

店舗やサイン、あらゆる品物のトラブルや経年での故障は昼夜を選ばず起こります。素早いメンテナンス対応で、お客さまの安心を得られます。

### 品質を高め功業を磨く

あらゆる物で品質の出来の良さを見てもらい、クオリティーの高さを感じてもらいます。

## WELUKAN 行動の指針

### スピードある革新

過去の常識を疑い、物事の本質から見直して、根底から良くし、新しく変えて行く姿勢で挑もう。

### 自らの先入観を捨て去れ

自分で自分の壁を作るな。

### 仕事があることに感謝し、お客様を第一に行動する

自分の都合を優先するな。お客さまに満足していただくにはどうしたらよいか、常に考えよう。

### 創意・工夫・実行

過去のやり方に囚われず、常に新しい時代の流れに合った物の考え方を持とう。

### 自らに厳しい「報・連・相」を行う

報告・連絡・相談を迅速に、適切に行うことで問題の早期解決を図ろう。

## 会社概要

会社商号	ウエル・ユーカン株式会社
営業種目	看板・LED・ネオンサイン・広告塔 (企画・設計・施工) 店舗・内装・外装・ショールーム (企画・設計・施工) ディスプレイ・展示会・見本市 (企画・設計・施工) 商店建築適用範囲
役員	代表取締役 会長CEO 掛 常夫 代表取締役 社長 横西 洋二 専務取締役 掛 宗智 監査役 中尾 正士
資本金	2,000万円
創業	1973年3月1日
従業員	160名 (平均年齢36歳)
ISO認証取得適用範囲	ISO9001:2008 認証登録番号07185 広島営業部・企画設計部 ISO14001:2004 認証登録番号07186 本社・芸南テクニカルセンター
企業格付	R&I中堅企業格付 aaa(トリプルa) 2016年12月期決算
登録	建設業者登録 広島県知事許可(特-26)第32830号 屋外広告業登録 広島市第104号 屋外広告業登録 他全国都道府県主要都市
所属団体	広島商工会議所会員 東京屋外広告美術協同組合 (社)日本サイン協会 (社)全日本屋外広告業団体連合会 (社)日本ディスプレイ業団体連合会
グループ会社	威尔優冠標識(上海)有限公司 リードラン株式会社 (海外・貿易業務)
取引銀行	広島銀行・みずほ銀行・百十四銀行・商工中金・イオン銀行

## 所在地

- 本社  
〒738-0512  
広島市佐伯区湯来町大字白砂200番地  
TEL (0829) 40-5151 FAX (0829)40-5152  
● 広島営業部 ● 総務・経理部  
● 企画設計・デザイン部  
(ウエル・ユーカン一級建築士事務所)
- 東京支店  
〒110-0016  
東京都台東区台東4丁目19-9 山口ビル7 6階  
TEL(03) 5818-6900 FAX(03)5818-6969
- 芸南テクニカルセンター  
〒738-0512  
広島市佐伯区湯来町大字白砂1980番地  
TEL(0829)40-5556 FAX(0829)40-5152
- 大阪営業所  
〒532-0011  
大阪市淀川区西中島7丁目5-25 新大阪ドイビル9階  
TEL(06)6306-5151 FAX(06)6306-5152
- 福岡営業所  
〒812-0893  
福岡市博多区那珂3丁目21-45 第9西田ビル5号  
TEL(092)432-6100 FAX(092)432-6101
- 威尔優冠標識(上海):ウエルユーカン上海有限公司
- 安芸テクニカルセンター  
〒738-0202  
広島県廿日市市峠 245-47  
TEL(0829)40-0777 FAX(0829)40-7778

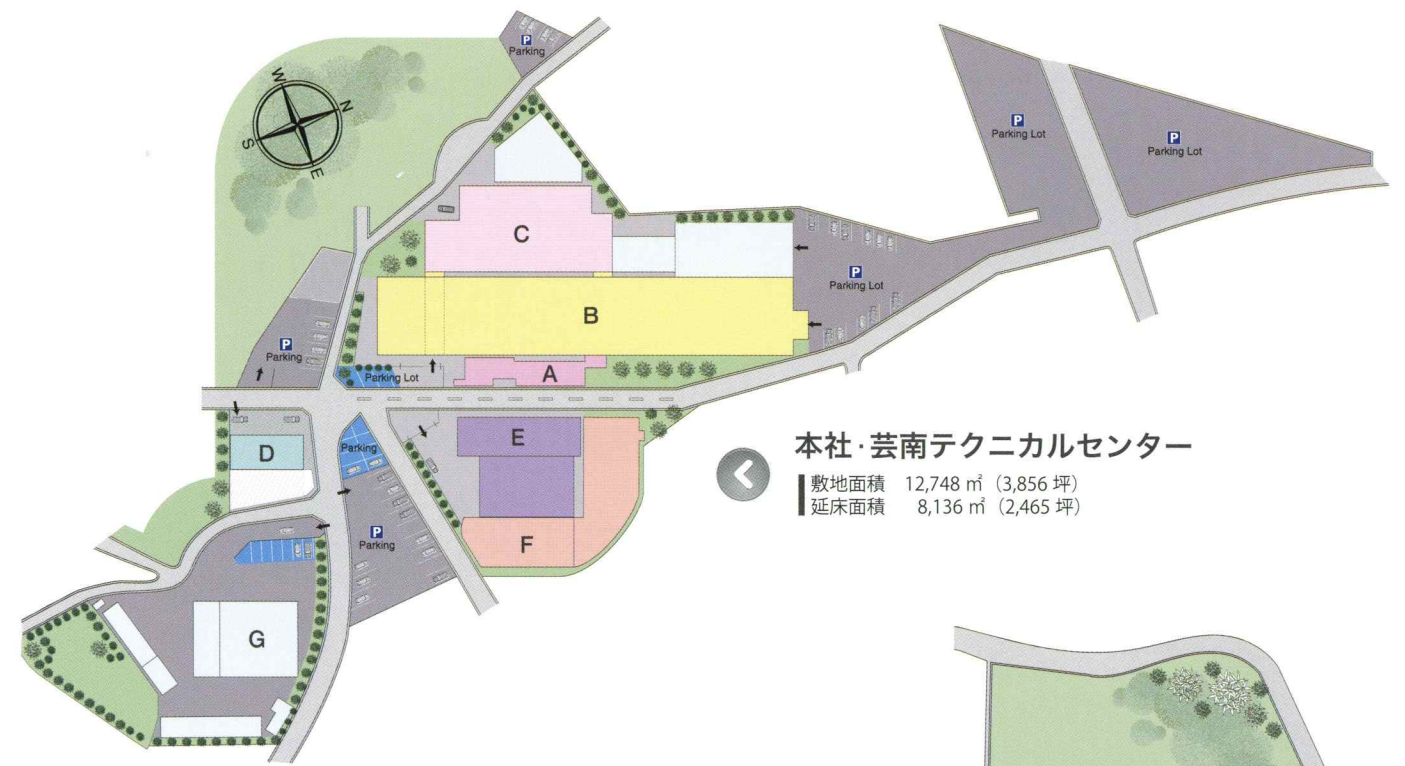
## 設計事務所

- ウエル・ユーカン株式会社 一級建築士事務所 広島県知事登録14(1)第4023号

# INFORMATION MAP



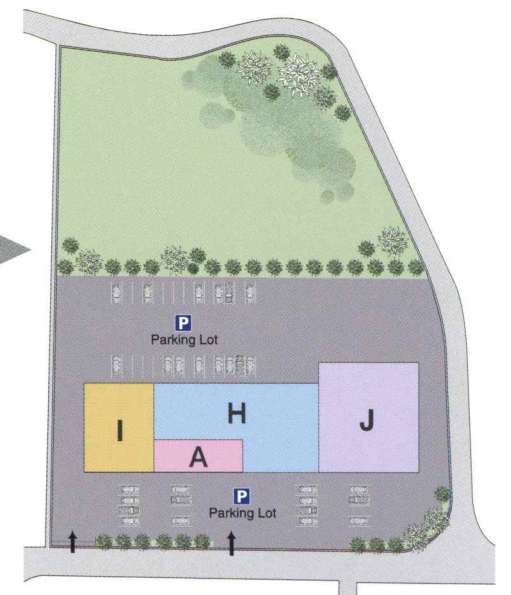
- **Aルート:** ■ 廿日市IC～30号線～本社 (20km. 50分)  
■ 廿日市IC～30号線～安芸テクニカルセンター (20km. 30分)
- **Bルート:** ■ 廿日市IC～41号線 (20km. 50分)
- **Cルート:** ■ 廿日市IC～290号線～41号線 (22.3km. 50分)



**本社・芸南テクニカルセンター**  
敷地面積 12,748 m<sup>2</sup> (3,856 坪)  
延床面積 8,136 m<sup>2</sup> (2,465 坪)

- |           |                 |           |
|-----------|-----------------|-----------|
| ■ A 事務所   | ■ E ルーター室       | ■ A 事務所   |
| ■ B 鉄工部   | ■ F 1F木工部・2F設計部 | ■ H 板金部   |
| ■ C フェイス部 | ■ G 工場(その他)     | ■ I アクリル部 |
| ■ D 展示場   |                 | ■ J 塗装部   |

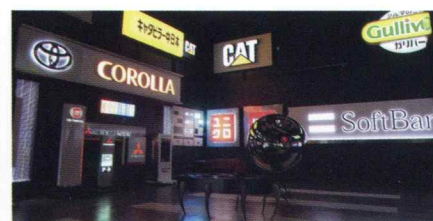
**安芸テクニカルセンター**  
敷地面積 32,335 m<sup>2</sup> (9,781 坪)  
延床面積 6,797 m<sup>2</sup> (2,056 坪)



本社・芸南テクニカルセンター



展示場



Exhibition hall

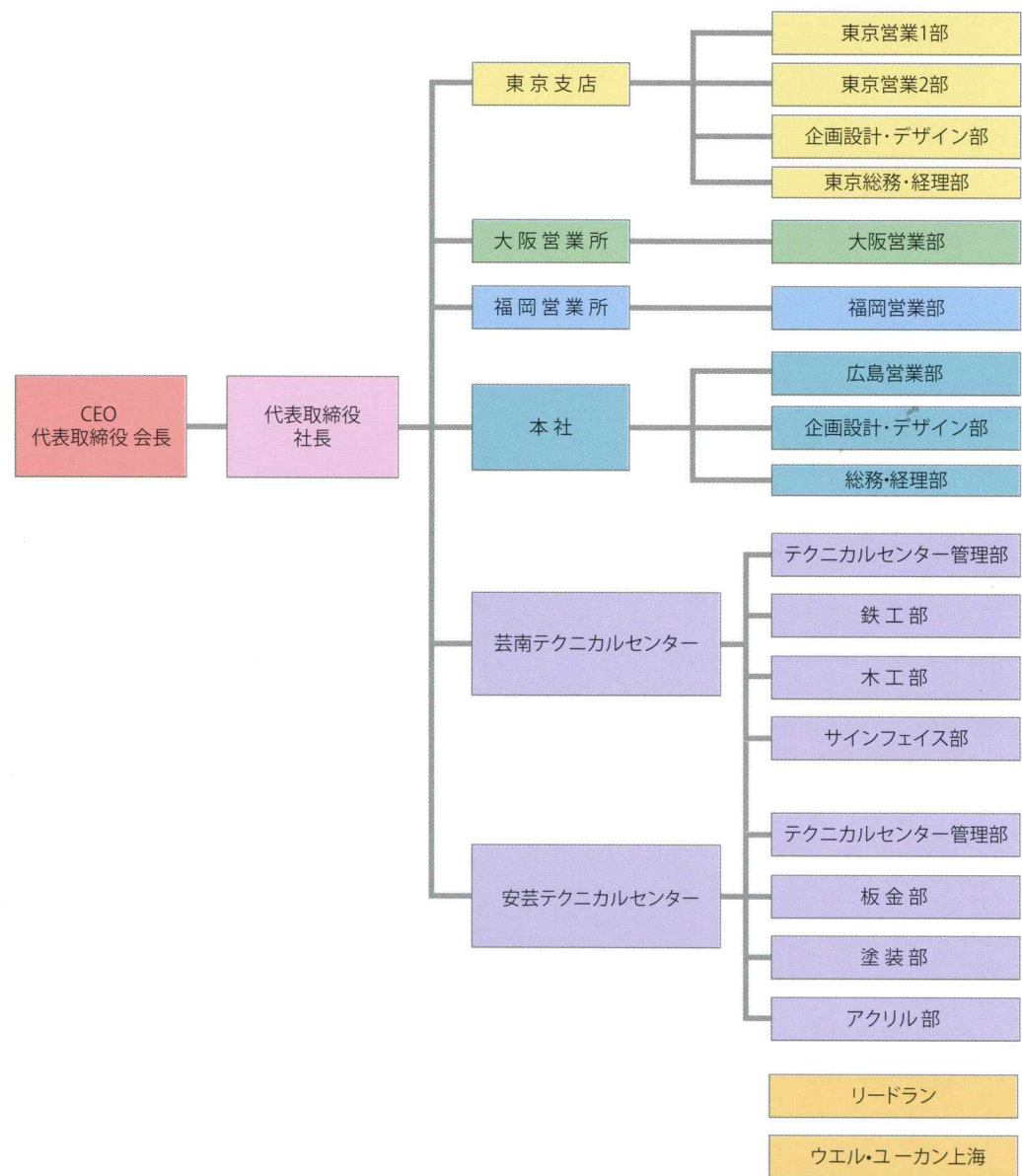


研修センター



安芸テクニカルセンター

組織図



有資格者			
一級建築士	2名	統括安全衛生責任者	1名
二級建築士	1名	職長安全衛生責任者	30名
管理技術者	1名	有機溶材作業主任者	7名
屋外広告士	12名	プレス機械作業主任者	1名
商業施設士	12名	木工加工操作作業主任者	1名
一級建築施工管理技士	1名	建築物鉄骨組立作業主任者	1名
二級建築施工管理技士	1名	第二種電気工事士	5名
第一種衛生管理者	1名	乾燥設備作業主任者	1名
ISO内部監査委員要請研修	48名		

機械設備

鉄工部門		板金部門	
電動ユニットワーカー	2台	コマツNTC3次元5軸炭酸ガスレーザー加工機	1式
電動ポンチング機	2台	レーザーカット切断機(1.2M×5M)	1式
万能ポンチング機	1台	トルンプバンチレーザー複合機	1台
油圧NC付シャーリング(W2.5)	1台	ウォータージェット切断機(2M×5M)	1式
TS半自動溶接機	5台	油圧NC付プレスブレーキ(W4M)	2台
ガス溶接機、電動溶接機	1台	油圧NC付プレスブレーキ(W2.5)	1台
アルゴン溶接機	1式	油圧NCシャーリング(W4M)	1台
ガウジングマシーン	1台	油圧NCシャーリング(W3M)	1台
コンプレッサー	4台	油圧NC・Rベンダー(W2.5)	1台
ボール盤	3台	電動三本ロールベンダー(W3M)	1台
大型天井クレーン	4機	コーナーシャー	2台
その他鉄骨加工用機器	1式	NC V溝カット機(W6M)	1台
看板現場取付用器具	1式	コンプレッサー	3機
		その他SUS、アルミ、スチール加工機	1式
		油圧小型プレス機	1台
		サンドブラスターマシーン	1台
		Tig溶接機	4台
		半自動溶接機	1台
		天井クレーン2.8t	1機
		ユーボンチャンネルマスタ	1台
		ユーボンYAG溶接機	1台
フェイス部門		塗装部門	
セイコーインクジェット出力機(W2.5M)	1台	塗装ブース乾燥機付	2式
ローランドインクジェット出力機(W1.6M)	2台	塗装工事用機器	1式
高周波FFシーム機	1台	チタンコート塗装一式	2台
ラミネーター機	4台	塗装用焼付ブース	1台
カッティングマシンシステム	4台	静電塗装用器具	1式
熱転写機	2台		
		アクリル部門	
木工部門		NCルーター	3台
パネルソー(W4M)	1台	4mパネルソー	1台
電動横切昇降機	3台	スクリューコンプレッサ	1台
自動鉋盤	1台	NCタッピング機	1台
プレーナー	2台	プレーナー	2台
プレス機	1台	昇降盤	1台
万能丸鉋盤	2台	端仕上機	1台
コンプレッサー	2台	R曲げ加工機	1台
電動縦切昇降機	1式	クリアルーチェ接着機	1台
その他木工用加工工具	1式	45°面取り機	1台
		アクリル真空成形機(2M×3M)	1台
		アクリル成形機(3M×3M)(5.5M×2.5M)	2台
車両部門			
ユニック付トラック	1台		
スカイマスター車	1台		
エンジンフォークリフト	4台		
バッテリーフォークリフト	3台		
トラック車両	3台		
バン及びワゴン車	4台		
乗用車	12台		

# 365

Days

メンテナンス対応

- 提携工事業者
- 施工エリア



全国各地の  
アフターメンテナンス対応は協力業者との  
連携により北海道から沖縄までエリア問わず  
年中無休365日体制で実地しております。

## WELUKANオリジナル製品

- アフターメンテナンスが手軽に出来るサイン部材の開発製品も幅広く取り揃えております。雨ダレ防止笠木・照明器具簡単取替え製品 等
- サビにくいアルミ看板フレームも各種オリジナル製品を取り揃えております。
- FFシート製品は弊社特注の防カビ製品を常時使用しています。
- 塗装、焼付塗装、粉体焼付塗装、常温塗装等、あらゆるニーズに適した塗装です。

## 保険補償制度

### 不慮の事故に備えて!!

弊社では、製作中から作業終了時(引渡完了後)迄、お客さまに安心して工事をご依頼頂ける様、各種保険に加入して、万一のアクシデントにも万全の体制を敷いております。

#### 請負業者賠償責任保険

弊社が仕事の遂行中不測の事故により、またその仕事を遂行する為に、所有・使用・管理する施設による事故によって、第三者に損害を与え法律上の賠償責任を問われたとき、被害者に対して賠償金をお支払いさせていただきます。

#### 生産物賠償保険

弊社が生産した商品の欠陥、及び弊社が行った工事の欠陥が原因で偶発的な事故が発生し、第三者に損害を与え法律上の賠償責任を問われたとき、被害者に対して賠償金をお支払いさせていただきます。

#### 組立保険

弊社では、工事現場において組立工事の対象物件の荷卸しが完了した時点から工事完了引渡まで、偶発的な事故によって発生した損害について、その修理費についてお客さまにご負担をおかけする事は決してございません。



<http://www.welu-kan.co.jp>