

いいものをいつでもいつまでも

WATAKYU LINEN

COMPANY INFORMATION

ホテルシーンを、より上質に彩るリネンを。



綿久リネン株式会社



Business outline

【事業内容】

Wish happiness be always with you

真っ白なリネンをまごころこめて

リネンサプライ事業

◆リネンサプライとは

ホテルやレストラン等の施設で使用される、ご契約者様のブランドイメージに沿った商品企画・買付け、高品質なリネン商品全般を当社がプロデュースし貸与(リース)します。さらに定期的に回収・洗濯仕上げ・補修・配送・在庫管理までを一括して行います。ご契約者様の運営を全国にあるワタキューグループのネットワークシステムで安心・安全にサポートいたします。

◆リネンサプライのメリット



投資の節約

ご契約者様は、繊維製品(リネン類)の購入コストや、在庫スペースが削減されます。そのため、より集中して充実した業務や設備投資への資金運用が可能となります。



管理作業の軽減

リネン購入や交換、補充、クリーニング、補修や保守などは全て、当社が行うため、ご契約者様はこれらの業務に関わる負担を大幅に軽減できます。



安心・安全を提供

ゲストの肌に直接触れるリネン類。当社は、国家資格であるクリーニング師を各工場に配置し、工場施設における機械設備の適切な配置のもと、衛生的で適度な処理を徹底しています。



環境に貢献

消耗リネン製品は、形や用途を変えて再利用します。工場排水・排水熱のリサイクル設備や、CO2抑制設備などを設置し、環境保全に取り組んでいます。



■会社概要

会社名 綿久リネン株式会社

設立年月日 昭和48年1月10日

- 事業の主な内容
- ホテル、旅館、レストラン、結婚式場、スポーツクラブ、入浴施設のリネンサプライ及び一般クリーニング
 - 寝具類、リネン類の製造、リース・洗濯及び販売
 - 各種ユニフォーム類のリース・洗濯及び販売
 - ダストコントロール用品類(マット、モップ、ロールタオル)のリース・洗濯及び販売
 - ホテル用備品類の販売
 - 各種ベッド類、電化製品、事務機器、厨房機器、洗濯機の販売
 - 建築物、附属物の清掃、整備及び保全業務
 - 駐車場経営、管理並びにそれに伴う機械器具の販売及びリース
 - 前各号に付随関連する一切の業務

資本金 45,000,000円

■事業所

【本社】

〒610-0396
京都府綴喜郡井手町大字多賀小字茶臼塚12-2

【本部】

〒600-8416
京都府京都市下京区烏丸通高辻下ル
薬師前町707 烏丸シティ・コビル4F
TEL 075-353-7005 FAX 075-353-7006

【北海道地区】北海道支店

〒047-0024 北海道小樽市花園2丁目7番13号
TEL 0134-21-2828 FAX 0134-21-2829

【東北地区】東北支店

〒989-3124 宮城県仙台市青葉区上愛子字上遠野原9-51
TEL 022-392-2197 FAX 022-392-9320
◎八戸営業所・奥州出張所

【関東地区】東京支店

〒270-2214 千葉県松戸市松飛台中原518
TEL 047-311-2572 FAX 047-311-2596

【中部地区】名古屋支店

〒489-0979 愛知県瀬戸市坊金町46
TEL 0561-56-0300 FAX 0561-56-0301
◎長野営業所・山梨営業所・静岡営業所・金沢営業所

【関西地区】近畿支店

〒610-0116 京都府城陽市奈島フケ37-6
TEL 0774-55-8861 FAX 0774-55-8864
◎兵庫営業所

【中国地区】中国支店

〒720-0831 広島県福山市草戸町2丁目23-20
TEL 084-924-0086 FAX 084-924-9877
◎米子営業所・山口営業所

【四国地区】四国支店

〒793-0003 愛媛県西条市ひうち18-24
TEL 0897-52-5237 FAX 0897-52-5238
◎松山営業所・高知営業所・宇和島出張所

【九州地区】九州支社

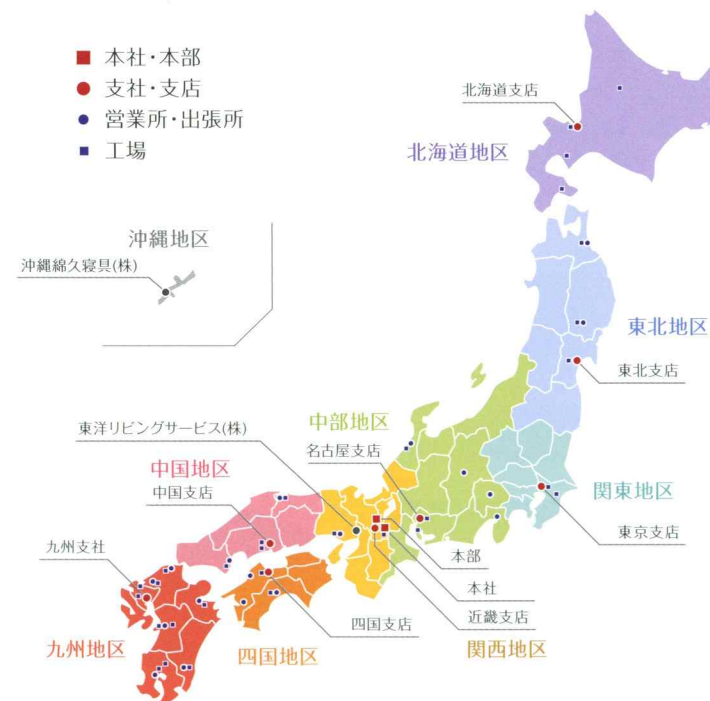
〒845-8506 佐賀県小城市小城町227-2
TEL 0952-72-5655 FAX 0952-72-6313
◎福岡営業所・北九州営業所・大分営業所・
熊本営業所・南九州営業所・鹿児島営業所

東洋リビングサービス(株)

本社・尼崎事業所
〒660-0812 兵庫県尼崎市今福1丁目2番2号
TEL 06-6401-1381 FAX 06-6489-1956
◎泉大津事業所

沖縄綿久寝具(株)

本社
〒901-2205 沖縄県宜野湾市赤道1丁目8-5
TEL 098-892-1121 FAX 098-892-3983
◎八重山営業所



客室備品マネジメント

お客様のブランドイメージやゲストのニーズに沿ったアイテムの企画・販売、定期的なメンテナンスを行っています。豊かな経験とオリジナリティ溢れる提案で、ホテルやレストランのおもてなし空間を演出。四季の表情を大切に彩りの演出も当社にお任せください。



【寝具類】
掛布団、敷布団、毛布、枕など



【リネン類】
シーツ、ピロケース、デュベカバー、タオル類、浴衣、ガウン、パジャマなど



【ベッド・家具】
ベッド、マットレス、テーブルなど



【インテリア・電化製品】
カーテン、ランプシェード、TV、冷蔵庫、ドライヤーなど



【F&B】
テーブルクロス、ナフキンなど



【アメニティグッズ】
歯ブラシ、シャンプー、ティッシュペーパー、スリッパなど

クリーニング事業

お客様のリネン類を洗濯いたします。高い経済性と品質維持でお客様のブランド価値の向上に貢献いたします。

ユニフォーム、制服、F&B、カーテン、布団、毛布、枕など



ダストコントロール事業

お客様のニーズにあわせて、サイズ・デザインはもちろん、機能も豊富に取り揃えてお使いいただけるマットやモップなどのご提案を行います。

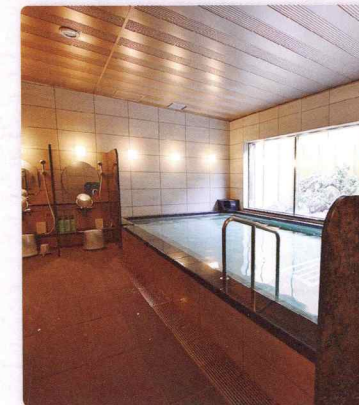
エントランスマット、吸水マット、抗菌マット、フロアモップ、ハンディモップ、芳香剤など



清掃事業

建物や客室のクリーニング、メンテナンスなど、いつでも安全、快適、かつ衛生的に利用できるようお客様の運営のサポートを行います。

客室清掃(館内全般)、特殊清掃(カーペット・床・石材)、修繕工事(家具・調度品・照明器具)など



◆システム化された生産・検査体制で安心の仕上がり



ご契約者様から回収したアウトリネンを仕分け・分別後洗浄し、投入機、ロールアイロナー、フォルダー、検査装置を通し、徹底した品質管理を行い、お客様のもとへ出荷します。



①回収・入荷



②洗浄・脱水



③乾燥



⑥出荷



⑤検品



④仕上げ

◆環境にやさしい工場

乾燥工程で生じる蒸気を空調設備に有効利用するコジェネレーションシステムなどの省エネ対策を実施しています。洗濯後の排水熱を熱交換し再利用するシステム、太陽光パネルの設置やCO₂抑制設備などを各工場に順次採用し、省エネルギー化に貢献します。



屋根のソーラー発電パネル



外灯のハイブリッド照明



CO₂排出量抑制のボイラー (LNG(天然ガス)使用)

■沿革

昭和48年 1月	ワタキューグループの母体であるワタキューセイモア株式会社のホテルリネンサプライ部門として独立。 全国のホテル、旅館、レストラン等への本格的事業開始。
昭和50年10月	九州地区営業拡張のため福岡営業所設置。
昭和52～54年	北海道、東北、九州地区サービス体制確立のため、工場拡張と新鋭機械を導入。
昭和54年 6月	中国地区営業拡張のため岩国工場を設置。
昭和55～56年	関東、近畿、九州地区サービス体制確立と省力化・自動化のため新鋭機械導入。
昭和61年 9月	四国地区営業拡張のため高知工場を設置。
昭和63年 4月	四国地区営業拡張のため松山工場を設置。
平成 3年12月	北海道地区営業拡張のため小樽工場を設置。
平成 4年 8月	九州地区営業拡張のため南九州営業所・南九州工場を設置。
平成 7年 7月	近畿地区営業拡張のため城陽工場を設置。
9月	関東地区営業拡張のため越谷に東京工場を設置。
平成 9年 7月	四国地区営業拡張のため松山市に四国支店を設置。
7月	九州地区営業拡張のため大分工場を設置。
12月	九州地区営業拡張のため唐津工場を設置。
平成11年12月	九州地区営業拡張のため霧島工場を設置。
平成12年 2月	北陸地区営業拡張のため北陸営業所を設置。
平成13年 7月	中国支店と四国支店を合併し、中四国支店とする。
12月	関東地区営業拡張のため松戸工場を設置。
平成14年 6月	関東地区を松戸工場へ集約。
7月	四国地区営業拡張のため松山市に四国支店を設置。
7月	中国地区営業拡張のため(株)トユキを吸収、中国支店とする。
平成17年 9月	四国支店を西条市へ移転。四国工場を設置。
平成19年 5月	松山工場を四国工場へ移管。
7月	関東地区営業拡張のため松戸工場に生産ラインを増設。
平成21年 3月	近畿地区営業拡張のため兵庫営業所・兵庫工場を設置。
平成22年10月	九州地区営業拡張のため北九州営業所・北九州工場を設置。
平成24年12月	名古屋地区営業拡張のため愛知工場を設置。
平成25年 2月	九州地区営業拡張のため熊本営業所・御船工場を設置。
平成26年 5月	北海道地区営業拡張のため旭川工場を設置。
7月	九州地区営業拡張のため始良工場を設置。
平成28年 4月	名古屋地区営業拡張のため名古屋工場を設置。
5月	関東地区営業拡張のため佐倉工場を設置。
11月	東北地区営業拡張のため奥州出張所を設置。
平成29年 1月	東北地区営業拡張のため奥州工場を設置。
1月	名古屋支店を瀬戸市に移転。
1月	営業拡張のため、東洋紡リビングサービス(株)の株式を100%取得し、東洋リビングサービス(株)とする。
5月	中部地区営業拡張のため北陸リネックス(株)のホテルリネンサプライ部門の営業権を吸収、金沢営業所・安原工場を設置。
8月	九州地区営業拡張のため北九州工場を増設し、新鋭機械を導入。

■ワタキューグループ 基本方針

ワタキューセイモア(株)

- リネンサプライをはじめ設備品サプライ、管理・請負業務、売店運営など、施設内の業務をトータルにサポート

日清医療食品(株)

- 医療・福祉施設向け給食の受託
- 医療・福祉施設向け食材等販売
- 在宅配食サービス

古久根建設(株)

- 総合建設業(建築・土木)
- 医療・福祉施設のコンサルティング

(株)メディカル・プラネット

- 医療・福祉業界向け専門職の人材紹介・派遣
- 看護助手・医事課業務の受託・派遣
- 医療精度調査・コンサルティング

私達は創業時の原点に立ち還り

- ・ お客様には仕事をさせて頂いている
- ・ 仕入先には売って頂いている
- ・ 協力企業の方々には仕事をして頂いている
- ・ 会社のみなさんには働いて頂いている

という感謝の気持ちと謙虚な姿勢で何事にも接する社風を醸成するとともに、誰もが思いやりの心を持ち、互いに協力し、人に誇れる立派な会社に勤めて良かったと思えるグループにする。

以上を礎としてワタキューグループの強固な石垣を構築するため社是を「心」とする。

綿久リネン(株)

- ホテル・レストラン向けリネンサプライ
- 各種ユニフォーム類のリースおよび販売
- ホテル用備品類の販売

(株)フロンティア

- 保険調剤薬局の運営
- 医薬品・医薬部外品・衛生用品などの販売
- 福祉用具のレンタル・販売
- 住宅の増改築、建て替えおよびリフォーム

