

Clear technology and passion protect a life.

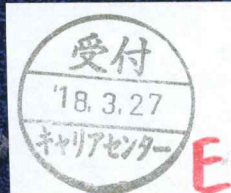
UNE

IRONWORKS UNE Co.,Ltd.

Company Profile



株式会社 宇根鉄工所



大日本職業別図

大廣島市

ごあいさつ

日本は戦後世界的な経済発展を遂げ、我々の生活はより便利でより快適なものとなりました。しかし、その一方で地球規模の環境破壊が進み、近年は地球温暖化が原因と見られる台風の大型化、海面水位の上昇、またヒートアイランド現象や集中豪雨の頻発化、耐震対策問題など、都市型災害と呼ばれる様々な問題も発生するようになりました。

私共は安全で快適な生活が送れる地域社会の建設を目指し、高潮、洪水・農業灌漑対策用のゲート工事、交通安全対策として橋梁工事及び耐震補強工事、また農集落排水施設整備など、皆様の身近な所で仕事に取り組んでおります。お蔭様で大正5年の創業以来、長い歴史の積み重ねの上に今日を迎えることができました。これも長年にわたり私共の各種製品をご採用頂いた賜物と深く感謝しております。今後も従来の実績に満足することなく、長年培ってきた技術やノウハウを活かしつつ製品の更なる改良改善に努め、より一層の信頼を頂ける製品作り、地域貢献に全社一丸となって邁進致します。今後とも倍旧のご愛顧・ご指導を賜りますよう、宜しくお願い申し上げます。

株式会社 宇根鉄工所
代表取締役 宇根 利典



確かな技術と情熱が暮らしを守る。

Clear technology and passion protect a life.

UNE
IRONWORKS UNE Co.,Ltd.
Company Profile

■会社概要

創業 / 大正5年8月21日
設立 / 昭和27年4月1日
資本金 / 2,000万円
代表者 / 代表取締役 宇根 利典
事業内容 / 各種水門設計・製作・据付工事、
橋梁設計・製作・据付工事、
各種輸送機械の設計・製作・据付工事、
その他一般製缶及び諸機械の設計・修理
建設業登録 / 広島県知事許可(特)34-001470号
許可業種 / 土木工事業、とび・土工工事業、鋼構造物工事業、
機械器具設置工事業、水道施設工事業

大正5年 / 広島市流川町にて創業。主として建築金物を製作。
昭和27年 / 株式会社へ改組。
昭和29年 / 各種鉄骨及び船舶艦装品等の製作が主力となる。
昭和32年 / 各種水門・橋梁の製作を手がけるようになる。
昭和55年 / 志和工場(東広島市志和町冠141)を開設。
平成13年 / 本社事務所(広島市南区宇品西3-1-53)を開設。
平成15年 / ISO9001認証取得。
平成24年 / 防水板・アクアシャッターを製品化・販売を開始。
志和工場を本社化。旧本社に広島営業所を開設。
平成25年 / 東京事務所開設



徹底した品質管理、長年の実績に裏付けされた信頼とノウハウ。

宇根鉄工所は設計、製作、施工を一貫体制で行い、お客様の信頼にお応えします。



工場の広大なヤードは大小様々な製品の製作が可能です。



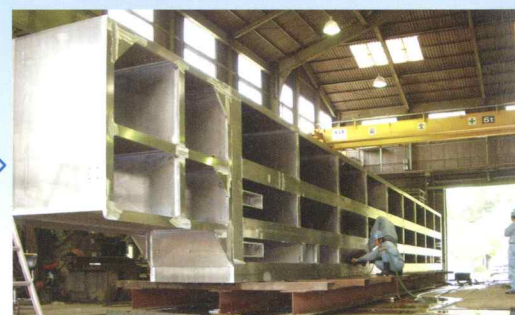
横引式ゲート(防潮扉) 広島市南区出島 アルミ合金製 W18.0m×H2.4m



DESIGN 設計

老舗のノウハウ、高い技術力。

多方面から収集した情報を基に安全性・機能性・経済性・美観等を徹底的に追求。様々な角度から検討を重ね、ベストプランをご提案致します。



PRODUCTION 製作

確かなモノづくりで、高品質を実現します。

「いいものを作って、社会に貢献していきたい」その情熱とプライドが、安全・高品質という付加価値をご提供いたします。



EXECUTION 施工

安全・安心・確かな仕事で地域に貢献致します。

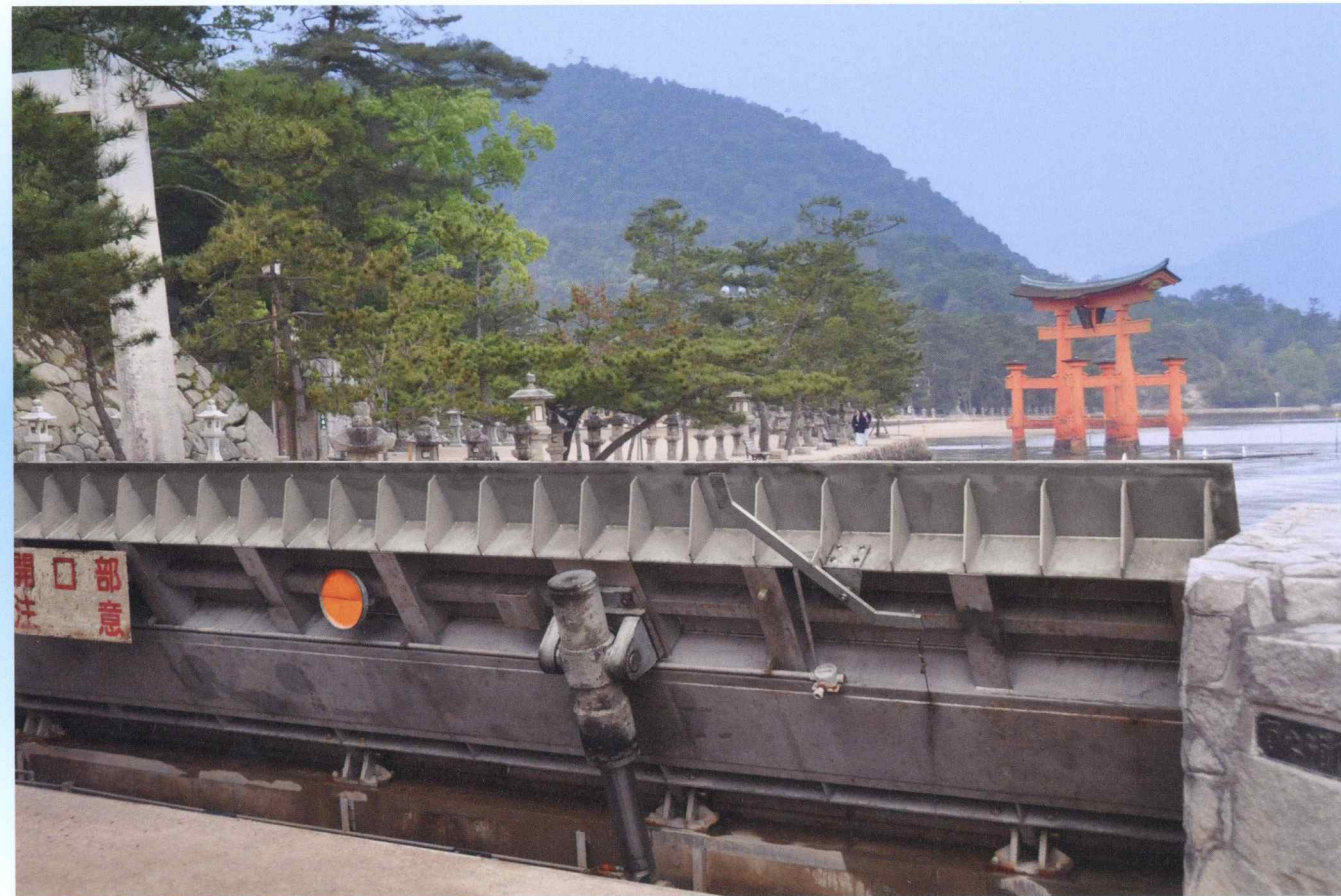
現場では常に安全に気を配り、製品には厳しい社内基準を設けて品質を確保。完成度の高い製品をご提供致します。

UNE
IRONWORKS UNE Co.,Ltd.
Company Profile

様々なフィールドに適応して地域の安全を支えています。

近年、地球温暖化に伴う海面水位の上昇や沿岸地域の低地化により、
台風による高潮・浸水災害の対策が見直されております。

宇根鉄工所は防潮扉や各種のゲートを製作し、地域の人々の暮らしを災害から守ります。



日本三景「宮島」を守る!

「世界遺産・厳島神社」をもち、日本三景の一つでもある宮島。

宮島は、台風が襲来すると高潮被害が発生しやすい広島沿岸にありながら、
国家的景観の保護のため通常の堤防はつけることができません。

宇根鉄工所が宮島に築いたステンレス製倒伏式防潮扉は、「景観の保護」と
「地域の安全」の両立という課題を見事にクリアした、当社のこだわりが生んだ代表製品です。

自動倒伏堰

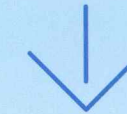
■ステンレス製倒伏式防潮扉(電動式背面油圧式)

W:32.5m、H:1.1m 27.0t
(廿日市市宮島町)



倒伏時(開放時)

宮島の厳島神社境内と商店街の境に宇根鉄工所の防潮扉が格納されています。
表面は特殊樹脂に砂を埋め込み、普段は違和感なく道の一部分になっています。



起立時(閉鎖時)

台風・高潮などの災害時には、道ごと持ち上がって堤防となります。
普段は宮島の景観を守り、いざという時には堤防となって災害から人々の暮らしを守ります。

UNE

IRONWORKS UNE Co.,Ltd.
Company Profile

横引式ゲート

横引式ゲートは、主に海岸堤防の通路、道路にかかる陸門ゲートとして使用され、台風・高潮・津波等の際に通路を封鎖し、水害を防ぎます。扉体下部に走行ローラー・昇降装置を有し、スライド操作で簡単に開閉が可能です。特に耐食アルミ合金製のものは、軽量で操作性に優れ、腐食に非常に強く高強度であるため耐久性にも優れております。また、特有の美しさで周囲の美観にも溶け込みます。

■横引方式ゲート(防潮扉)

広島港宇品旅客ターミナル前

海の玄関口「広島港」を高潮から守ります。
アルミ合金製 W:8.5m、H:0.96m



■横引式ゲート(防潮扉)

広島プリンスホテル前

防災はもちろん、景観の演出にも努めます。
アルミ合金製 W:5.0m、H:1.14m

ローラーゲート

扉体を上下方向にスライドさせて開閉します。また扉体側部にローラーが取り付けられ摩擦係数が小さいため、大型のゲートでも開閉が容易です。

■ローラーゲート(2連式)

広島市南区丹那
ステンレス製 W:2.25m、H:3.0m



ヒンジ開閉式ゲート

扉体側部にヒンジを設置し、回転によりゲートを開閉します。

AL材を使用しており軽量・高強度でかつ操作方法は非常に簡単です。

最も簡略に操作できる片開き方式のものと、長経間の閉鎖にも対応できる両開き方式のものがあります。



■スイングゲート(片開き開閉方式防潮扉・防潮扉)

広島市佐伯区五日市港
アルミ合金製 W:8.5m、H:0.8m



フラップゲート

海岸・河川のボックスカルバート・ヒューム管出口等に取り付けます。扉体上部にヒンジを設置し、内外の水位差により、内水の排除と外水の浸入防止を可能にします。海面水位より低地域であっても排水と逆流による浸水防止を実現します。

■フラップゲート

広島市西区観音新町

アルミ合金製 W:2.0m、H:2.0m

UNE

IRONWORKS UNE Co.,Ltd.
Company Profile



■マイターゲート(両開き開閉方式防潮扉)

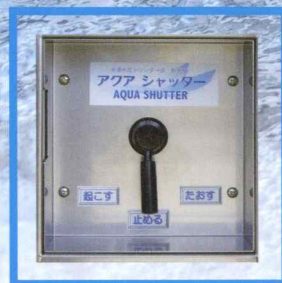
広島港 宇品海岸(1万トンバース)
アルミ合金製 W:20.45m、H:1.9m

豪雨災害・高潮被害から人命や財産を守る防水板・防水扉

近年、自然環境の変化等により下水道の計画機能を上回る集中豪雨や高潮が多発し、全国各地で毎年甚大な浸水被害が発生しています。
宇根鉄工所は防水板・防水扉による防災・減災を通じて、BCP(事業継続計画)対策に貢献いたします。



- 女性やお年寄りでも安心。レバーひとつでラクラク操作!
- 突然の豪雨でも安心。レバーひとつでスピード起立!
- 災害時に多い停電でも安心。動力は水道水!
- 万一の断水時でも安心。自転車の空気入れでも簡単起立!
- 地球環境にも優しく安心。作動油などの油脂類は使用していません!



操作盤
操作はレバーをひねるだけ!



起立前
本川信愛ビル(広島銀行 本川支店 地下駐車場入口)に設置 (広島市 中区 十日市町)



起立後



スライド式防水板

横方向にスライドする扉で、高潮・津波・集中豪雨による開口部からの浸水を防ぎます。
長径間の開口に適しており、止水高を高くすることも比較的容易な構造です。

■スライド式防水板

山口県岩国市(食品加工会社入口)
鋼製 W:5.0m、H:3.0m

両開き式防水扉

地上部分や地下の通路への浸水をヒンジ式の防水扉で防ぎます。
扉を両開きにする事で、比較的狭小な設置条件においても、扉の収納場所を確保しやすくなります。
ヒンジを片側に配した片開き式防水扉とすることも可能です。

開放時



■大阪市営地下鉄 3号線本町駅23号出入口 鋼製(ステンレス製桁カバー付) W:3.0m、H:2.35m

閉鎖時



UNE

IRONWORKS UNE Co.,Ltd.
Company Profile

豊富な経験と確かな技術で、行政の都市機能の整備や美観の向上に協力致します。

連絡歩道橋

雨の日も大丈夫。交通事故を回避し、公共機関とダイレクトにアクセスできます。



■広島電鉄五日市駅連絡橋 広島市佐伯区五日市駅前
街並みの美観向上にも考慮し、橋脚には落書き防止塗料が塗ってあります。

道路橋

表面に安定錆が定着する耐候性鋼を使用しているため塗装がいりません。年月が経つほど味わい深い安定した色となって、橋梁を彩ります。



■河原橋 広島市安佐北区白木町

人道橋

白い弓形の橋梁が、美しく水面に映えています。「周囲の景色と美しい橋の存在感を共存したい」そんな要望に応えようと製作された力作です。



■御筋歩道橋 広島市佐伯区岡の下川

非常階段設備

大事故や大災害、天候不順など、まさかの出来事で高速道路に閉じ込められても、非常階段を利用して地上に避難することができます。



■広島高速3号線非常階段設備 広島市南区宇品海岸

水管橋

都市を流れる上下水道。水管橋は深い谷間や河川を横断してこれらの水を送り続けます。トラス構造で剛性が高いため、中小口径の送水管でも比較的長い支間長を渡すことができます。



■水管橋 東広島市西条町田口
支間長:23.2m 送水管径:Φ350mm

渡橋

フェリーなどが接岸する浮函と陸側を接続して、人や車を渡します。潮の干満や波によって大きく変わる浮函の動きにフレキシブルに対応し、機能を果たします。



■渡橋 広島プリンスホテル前

連絡歩道橋

■広島高速2号線温品JCT横断歩道橋 広島市東区温品町 住宅団地から高速道路をまたいで通勤・通学ができます。



UNE

IRONWORKS UNE Co.,Ltd.
Company Profile

耐震補強 大震災時の落橋を防止し、被害の拡大を防ぎます。



■国道2号線落橋防止工事 広島市西区己斐本町

農業取水設備・曝気装置設備・下水ポンプ設備の設備事業にも注力いたしております。

自動倒伏堰 普段は堰を起立させ農業用水を田畑に供給し、増水時は自動倒伏し洪水を防ぎます。



倒伏時
■羽場崎井堰 (芦田川) 2連式鋼製自動倒伏堰(背面油圧シリンダー方式) W:36.8m, H:1.7m



起立時

ラバーダム(ゴム引布製起伏堰)

普段はゴム袋体を膨らませて農業用水を田畑に供給し、増水時はしぼませて洪水を防ぎます。長径間の施工が可能のため幅広の河川にも対応でき、かつ経済的です。操作方法も簡単です。使用ゴムの材質は耐久性に非常に優れており、長期間の使用に耐えられます。また、ゴム袋体であることは耐震性にも優れます。



■江の川ラバーダム
広島県山県郡北広島町大朝
W:30.0m, H:2.2m

斜樋・土砂吐ゲート・ため池栓

ため池に貯えられた水のうち、表層の暖かい水だけを選択的に農業用水として供給できます。操作も簡単です。



■斜樋・土砂吐ゲート・ため池栓 広島県世羅郡世羅町

下水ポンプ設備

公共下水、農林集落排水等で下水本管や污水处理場へ自然流下できない場合、中継ポンプとしてマンホールポンプユニットが用いられます。

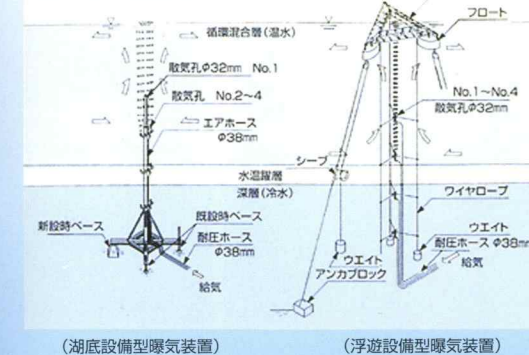


■マンホールポンプ
安芸高田市吉田町吉田

曝気装置設備

曝気設備は、ダムや貯水池でアオコなどの藻類が大繁殖しないよう、水中に空気を送り、表層の有光層で光と栄養塩の供給を少なくするために使用される設備です。陸上よりコンプレッサーで空気を送り、気泡を上昇させ、周辺の水を回転循環して循環混合層をつくります。循環混合により表層水温の低下、日射量の抑制等となり、植物プランクトンの増殖を抑制します。

〈曝気装置設備概略〉



■湖底設備型曝気装置 東広島市福富町福富ダム
ダムや貯水池の湖底に設置された曝気設備により空気を上昇できます。



■浮遊設備型曝気装置 広島県世羅郡世羅町八田原ダム
浮体から湖底付近に配置された曝気設備より空気を上昇させます。

厳しい財政状況が続くなか、既にある公共インフラは地域が共有する大切な資産です。橋梁補修などの公共インフラの延命化、災害時に大きな威力を発揮する防潮扉や暮らしを支える排水ポンプなどのメンテナンス。手根鉄工所は、既設の施設をリニューアルし、私達の街の重要なインフラの維持に協力すると共に、地域の景観を守ります。

橋梁修繕



補修前
■七つ池横断歩道橋 東広島市八本松町



補修後

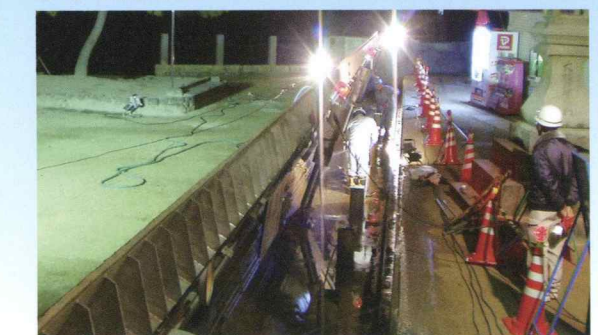


補修前
■栄橋 広島市南区大須賀町



補修後

保守・点検業務



■宮島自動倒伏堰 定期点検

UNE
IRONWORKS UNE Co.,Ltd.
Company Profile



株式会社 宇根鉄工所

IRONWORKS UNE Co.,Ltd.

本 社 / 〒739-0265 東広島市志和町冠141
TEL.082-433-3801(代表) FAX.082-433-4457

東京営業所 / 〒107-0052 東京都港区赤坂1-3-5 赤坂アビタシオンビル2F
TEL.03-3584-0121

<http://www.i-une.co.jp>