

Outline

Areas of Business

History

Sales

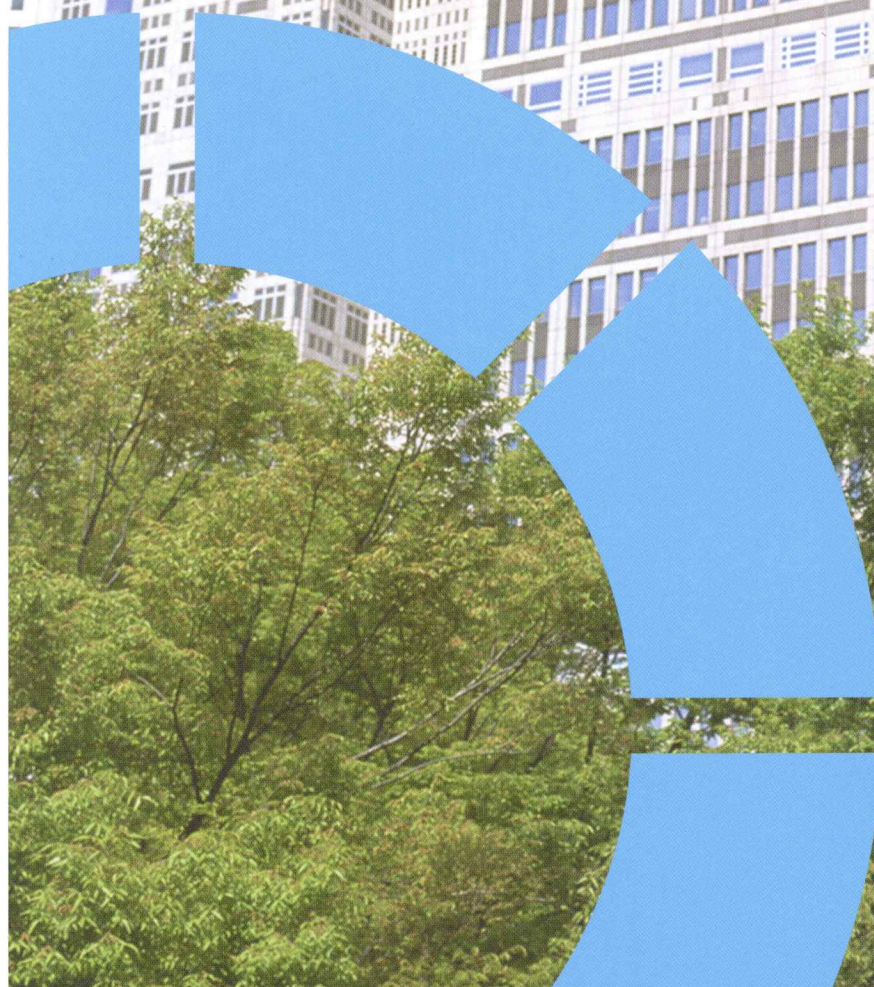
Organization

Net work

UBE

COMPANY

Profile



宇部建設資材販売株式会社



信頼のネットワークで、都市と未来をつくる。

都市を創造し、未来を拓く、さまざまなプロジェクトを支えているのは、優れた建設資材と、それをスピーディに確実に必要な場所へお届けするシステム。2001年、UBEグループの建設資材専門商社としてスタートして以来、私たちは着実に規模を拡大し、日本のすみずみまでネットワークを広げてきました。長い歴史と確かな実績を誇る宇部生コンを、系列を含めて全国各地の工場から建設現場へ直接供給。この他、セメントや各種建材商品まで、宇部興産の優れた開発技術が生んだ品質の高い基礎資材を幅広く取り扱っています。

私たちの使命は、信頼を積み重ねて、美しい未来を支えること。付加価値の高いサービスで多様化するニーズに臨機応変にお応えしながら、常にお客様の立場に立って一歩先を見つめ、さらなる飛躍をめざします。



横浜みなとみらい (M・M21) 地区



六本木ヒルズ



TBS赤坂再開発

許可可：国土交通大臣許可(般-29)第26817号
 土木工事業、大工工事業、左官工事業、
 とび・土工工事業、石工事業、屋根工事業、
 タイル・れんが・ブロック工事業、鋼構造物工事業、
 舗装工事業、しゅんせつ工事業、板金工事業、
 ガラス工事業、塗装工事業、防水工事業、
 内装仕上工事業、機械器具設置工事業、
 熱絶縁工事業、建具工事業、水道施設工事業

Outline

Areas of Business

事業内容

セメント部門

セメント、地盤改良材の販売



セメントサービスステーション

生コンクリート部門

普通コンクリート、
高性能コンクリート等の販売



生コン出荷

建材部門

石灰石、各種左官材、
セルフベリング材、防水材、
その他建材の販売



セルフベリング材施工



生コン工場



打設現場



石灰石



地盤改良



大崎再開発



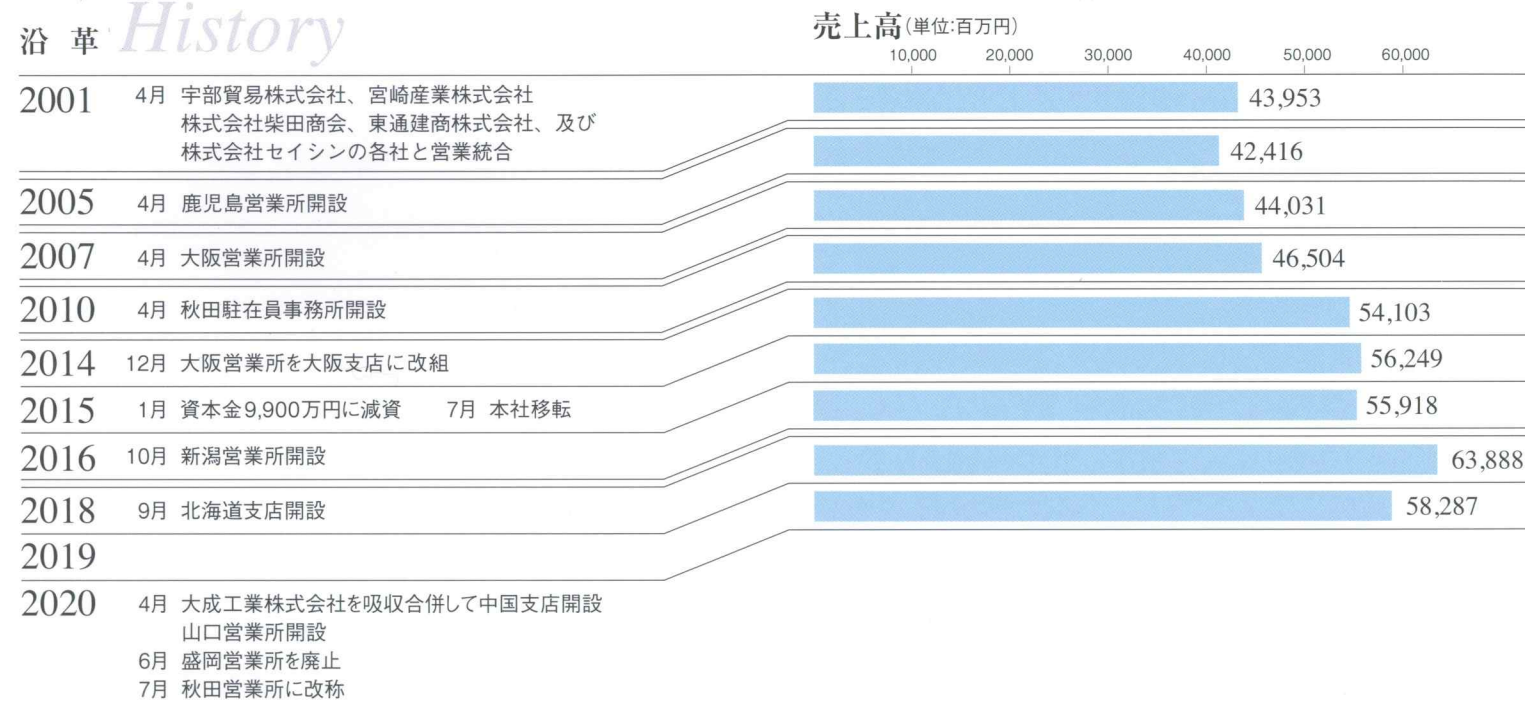
各種左官材

Areas of Business

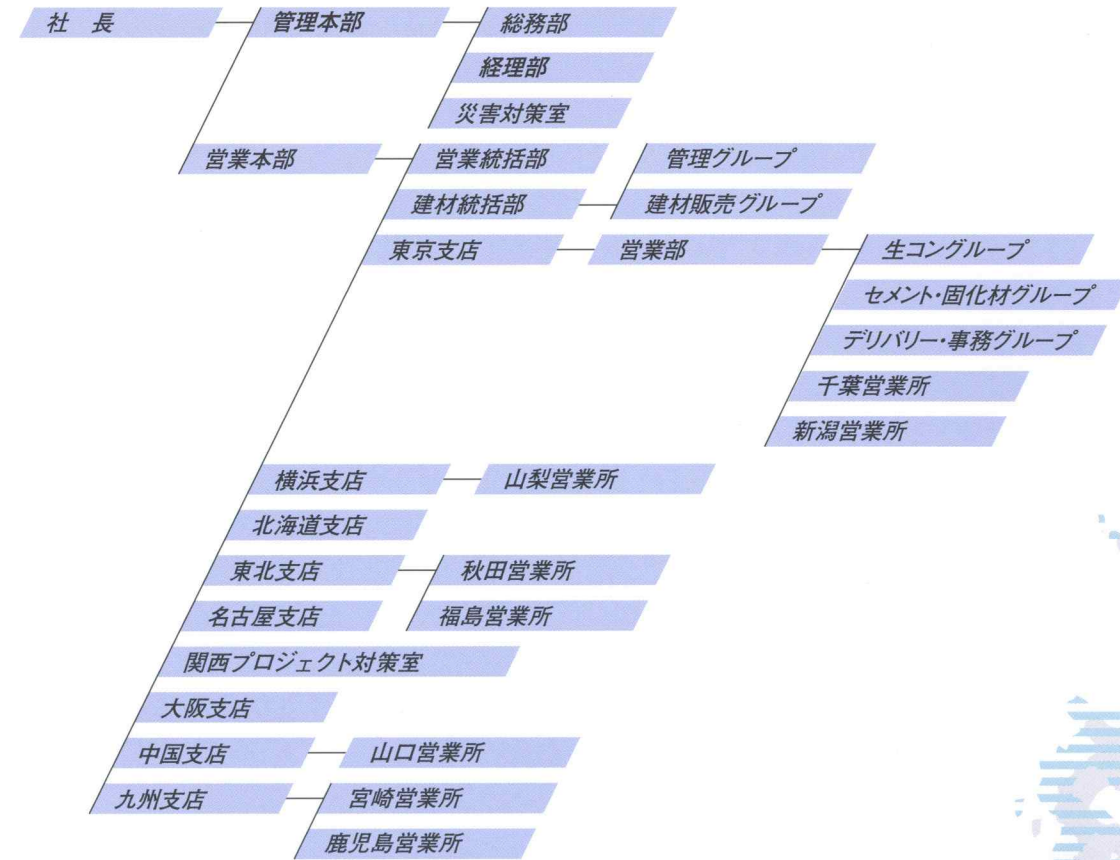
会社概況

■ 商号	宇部建設資材販売株式会社	■ 社員数	約115名
■ 設立年月日	2001年4月1日	■ 取引金融機関	三菱UFJ銀行、みずほ銀行、 山口銀行、農林中央金庫
■ 資本金	9千9百万円	■ 関係会社	西都生コン株式会社(当社出資100%)
■ 株主	宇部興産株式会社(99.44%) 株式会社関東宇部ホールディングス(0.56%)		
■ 役員	代表取締役社長 有富 覚 専務取締役(営業本部長) 山下 信二 常務取締役 小瀬澤 建太郎 取締役 執行役員(営業副本部長) 神鳥 裕之 取締役 執行役員(管理本部長) 奥野 勇 常勤監査役 澤田 佳久		

沿革 History



組織 Organization

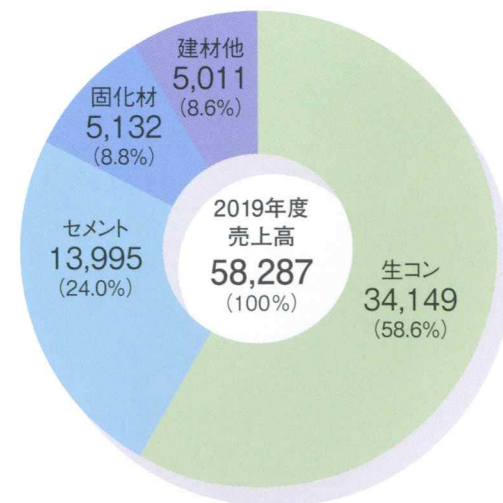


ネットワーク Net work



本社

商品別売上(単位:百万円) Sales



宇部建設資材販売株式会社

■ 本 社	〒108-0075 東京都港区港南1-6-34 品川イースト6F		
管理本部 総務部		TEL.03-5781-7510	FAX.03-5781-7521
経理部		TEL.03-5781-7511	FAX.03-5781-7521
営業本部 営業統括部		TEL.03-5781-7520	FAX.03-5781-7524
営業本部 建材統括部 管理グループ		TEL.03-5781-7514	FAX.03-5781-7524
建材販売グループ		TEL.03-5781-7514	FAX.03-5781-7524
東京支店 営業部 生コングループ		TEL.03-5781-7512	FAX.03-5781-7522
セメント・固化材グループ		TEL.03-5781-7519	FAX.03-5781-7522
デリバリー・事務グループ		TEL.03-5781-7519	FAX.03-5781-7522

■ 東京支店 営業部			
千葉営業所	〒260-0015 千葉市中央区富士見2-3-1 塚本大千葉ビル6F	TEL.043-225-9525	FAX.043-225-9625
新潟営業所	〒950-0087 新潟市中央区東大通1-2-23 北陸ビル4F	TEL.025-288-5454	FAX.025-288-5457
■ 横浜支店	〒231-0013 横浜市中区住吉町1-2 スカーフ会館ビル8F	TEL.045-228-0735	FAX.045-228-0738
山梨営業所	〒400-0044 甲府市上小河原1041 Tビル	TEL.0552-44-0225	FAX.0552-44-0226
■ 北海道支店	〒060-0005 札幌市中央区北5条西6-1-23 北海道通信ビル909	TEL.011-596-0642	FAX.011-596-0643
■ 東北支店	〒980-0014 仙台市青葉区本町2-2-3 鹿島広業ビル8F	TEL.022-223-4548	FAX.022-223-4590
秋田営業所	〒011-0951 秋田市土崎港相染町字浜ナシ山8-4	TEL.018-880-5280	FAX.018-880-5283
福島営業所	〒970-8036 いわき市平谷川瀬2-13-6 永久産業ビル2F	TEL.0246-22-5971	FAX.0246-22-5972
■ 名古屋支店	〒461-0005 名古屋市東区東桜1-1-10 アーバンネット名古屋ビル20F	TEL.052-961-1385	FAX.052-961-1386
■ 大阪支店	〒530-0003 大阪市北区堂島1-6-20 堂島アバンザ 20F	TEL.06-6346-1385	FAX.06-6346-1386
■ 中国支店	〒730-0051 広島市中区大手町3-8-1 大手町中央ビル6F	TEL.082-546-2344	FAX.082-249-5361
山口営業所	〒755-0001 山口県宇部市大字沖宇部525-125 萩森本社ビル3F	TEL.0836-21-6161	FAX.0836-21-6165
■ 九州支店	〒810-0001 福岡市中央区天神1-2-12 メットライフ天神ビル8F	TEL.092-714-0371	FAX.092-781-6767
宮崎営業所	〒880-0812 宮崎市高千穂通2-5-36 宮崎25ビル4F3	TEL.0985-29-6111	FAX.0985-29-6114
鹿児島営業所	〒892-0833 鹿児島市松原町14-25 大間口ビル7F	TEL.099-219-1221	FAX.099-219-1223

■ 関係会社			
西都生コン株式会社	〒881-0006 西都市新町2-8	TEL.0983-43-0285	FAX.0983-43-0271