

事業概要

平成30年7月



テレビ山口株式会社



社名	テレビ山口株式会社 TELEVISION YAMAGUCHI BROADCASTING SYSTEMS CO., LTD.
社名略称	t y s
コールサイン	J O L I - D T V
送信出力	1 kw
所在地	山口県山口市大内千坊六丁目7番1号
インターネットホームページ	http://www.tys.co.jp/
設立	昭和44年4月1日
開局	昭和45年4月1日
主たる加盟団体	(社)日本民間放送連盟
主な事業内容	(1)放送法による基幹放送事業 (2)放送番組の制作及び販売 (3)映像、音声、文字等による各種ソフトの制作及び販売並びに放送・通信等情報サービスの提供 (4)音楽、美術、スポーツその他の各種イベントの企画運営 (5)コンピュータによる情報処理及び情報提供 (6)住宅展示会場の運営管理 (7)放送・通信を利用した商品販売の企画及びこれに関連した商品の販売並びに斡旋 (8)日用品雑貨、文具、スポーツ用品、衣料品、生花、飲食物、家庭電気製品、電気通信機器、時計、玩具、ゲーム機、ゲーム用ソフトウェア、録音・録画テープ、音声・ビデオディスクの販売
資本金	4億9千5百万円
株式数	会社が発行する株式総数 320万株 発行済株式総数 99万株
決算期	3月31日

主たる株主	山口トヨタ自動車(株) 宇部興産(株) (株)東京放送ホールディングス (株)毎日新聞社 (株)読売新聞グループ本社 山口県 (株)山口銀行 山口県信用農業協同組合連合会 山口県農業協同組合中央会
取引銀行	山口銀行 山口支店 山口県信用農業協同組合連合会 みずほ銀行 山口支店
関係会社	(株) t y s ビジョン 番組・CMの製作販売並びに各種イベントの企画運営 労働者派遣事業 TEL 083-925-3001 FAX 083-925-7759

会社の沿革

- 昭和44年 4月 山口中央テレビ機設立（資本金4億円）
6月 日本民間放送連盟に加入
9月 テレビ山口機に社名を変更、略称を「TYS」に決定
12月 本社演奏所、大平山送信所完工
東京支社、大阪支社開設
- 45年 4月 東京放送、フジテレビ、日本教育テレビの3局ネットで本放送開始
自社制作番組「県民のひろば」等スタート
6月 徳山支局（現周南支社）開設
8月 広島営業所（現中四国支社）開設
- 46年 2月 視聴エリアが山口県下93%に達する
2月 小倉営業所開設（～昭和51年9月）
- 48年 2月 資本金を5億円に増資
3月 カラー中継車始動
- 50年 3月 県内初の30分間ワイドニュース「TYSタやけニュースショー」スタート
4月 報道下関支局 開設
開局5周年記念「発見やまぐち」発刊
- 51年 3月 視聴エリアが山口県下97%に達する
9月 下関支局（現下関支社）、福岡営業所（現九州支社）開設
- 53年10月 東京放送、フジテレビの2局クロスネット体制になる
- 54年 4月 ENGカメラ導入
10月 山口放送との共同視聴率調査始まる
- 55年10月 開局10周年記念「炎の塔」（古川薫著）出版
- 56年 8月 TYSプロダクション機（現TYSビジョン）設立
- 59年12月 機TYS企画設立（平成11年にTYSプロダクションと合併）
- 61年 3月 資本金を4億9千5百万円に減資
4月 中国地方初の90分ワイド・バラエティ番組「テレビ！山口くん」放送開始
11月 「天気予報アナウンス自動送出装置」が民放賞技術部門優秀賞を受賞（全国表彰）
（その後テレビジョン学会賞、日本テレビ技術賞を受賞。平成9年特許取得）
- 62年10月 東京放送中心のネット体制になる
- 63年 6月 中国山東電視台と友好提携
- 平成 元年 9月 SNG中継車導入
10月 「天気予報用語自動翻訳装置」が民放賞技術部門優秀賞を受賞（全国表彰）
12月 音声多重放送開始
- 2年10月 開局20周年記念「TYSまつり」開催
2年12月 開局20周年記念「やまぐち春夏秋冬」（大谷重治著）発刊
- 3年 6月 ペルー、メキシコから海外技術研修生（山口県費留学生）を受入れる
7月 全国自治体衛星通信モデル展示ショーにおいて「映像ネットワークによる学校教育デモンストレーション」を衛星中継で放送
- 4年 5月 機TYSリサーチアンドプランニング設立（平成13年12月解散）
6月 「テレビ山口二十年史」発刊
11月 中国からの衛星生中継番組「山東省からニイハオ～友好の絆・防長亭完成」を制作放送

- 平成 5年10月 山口放送、山口朝日放送との共同視聴率調査始まる
- 6年 5月 韓国蔚山文化放送と姉妹局縁組提携
- 9月 大平山送信所に日本初のデジタル方式励振装置を設置
- 10月 「かっぱちTVサタスパ!」県内民放初のゴールデンタイムに移行(火曜・20時)
- 7年 3月 ノンリニア編集機を導入
- 8月 開局25周年記念で山口県内56市町村との共同企画「ふるさとCM大賞」を制作放送 (以降毎年放送)
- 11月 「かっぱちTVサタスパ!」高視聴率31%を獲得
- 8月 海峡メッセ下関(山口県国際総合センター)オープニングウィーク特番並びにイベントを受注
- 海峡メッセ下関に情報カメラ設置
- 8年 4月 月2週、年24週の機械式視聴率調査始まる
- 12月 インターネット上にTYSのホームページを開設
- 9年 8月 アイデンティフィケーションマニュアルを新しく作り、TYSのロゴデザイン、カラーを統一する。
- イメージ・キャラクター「モコモコ」、キャッチコピー「ついてるチャンネル」登場
- 10月 「第2回山口県ふるさとCM大賞」が民放賞中四国審査会放送活動部門の最優秀賞を受賞(全国表彰)
- 10年 3月 字幕放送運用開始
- 6月 全社挙げての業務改革プロジェクト始動
- 9月 スタジオ棟竣工(平成9年11月着工)
- 11年 4月 TYSプロダクション(株)と(株)TYS企画が合併、(株)TYSビジョンに社名変更
- 統一地方選挙開票特番において、インターネットによる初の同時速報を行う
- 8月 デジタルSNG車導入
- 12年 4月 県内最大規模の住宅展示場「TYSハウジングプラザ山口・サエラ」オープン
- 5月 携帯電話への情報提供サービス開始(NTTドコモモードで山口県初の地域情報系公式サイトとなる)その後各社の携帯電話へ配信
- 9月 県内最大規模のコンサートJAMJAM MARINA開催、成功させる
- 10月 開局30周年記念特別番組「進め!モコチャンネル」を実施。2日間、30時間の放送に挑戦
- 13年 3月 データ多重放送運用開始
- 5月 スタジオ副調整システムとスタジオカメラをハイビジョン対応機器で設備
- 7~9月 「山口きらら博-ジャパンエキスポ山口2001」において7番組6イベントを手がける
- 14年 8月 主調整室システムを更新
- 15年10月 24時間放送スタート
- 16年 1月 電波監理審議会において大平山送信所のデジタルチャンネルが18CHに決定
- 2月 JNN系列28局フルネット番組として当社が初めて取り組んだ「にっぽん岬めぐり」放送
- 3月 支社の名称変更 広島支社→中四国支社、福岡支社→九州支社
- 17年 3月 社名ロゴタイプ、キャッチコピー、キャラクター刷新
- 新キャラクター「テレオン」、新キャッチコピー「スーパーローカル宣言」登場
- 4月改編で自社制作新番組が一举に3本スタート 「tysスーパー編集局」、「ぐちモニ」、「ちぐまや家族」

- 8月 デジタル放送用マスター送出設備、CMバンクシステム導入
- 10月 地上デジタル放送予備免許取得
- 12月 本社前庭にクリスマスイルミネーションディスプレイ開始
- 18年 5月 地上デジタル試験放送開始
- 6月 「情報セキュリティポリシー」制定
- 10月 1日 地上デジタル本放送開始、ワンセグ放送も同時開始
- 19年 8月 県内民放初の試みによる「駅ジャック」を新山口駅で実施
- 20年 3月 JNN系列28局フルネット番組「藤重政孝の大陸横断1万4千キロ」放送
- 4月 エコ委員会発足
- 7月 メルマガ会員サイト「Club Teleon」開設
t y sホームページをリニューアル
- 21年 4月 支社の名称変更 周南支社→山口東部本社
HD-SNG車導入
- 10月 山口東部本社・周南支局移転 周南スタジオを開設
- 11月 JR徳山駅からIPによる映像伝送中継所を開設
- 22年 4月 下関大丸からIPによる映像伝送中継所を開設
- 7月 自社制作番組「サタデーマガジン」放送開始
- 10月 全58局のデジタル中継局の置局が完了
- 23年 3月 大阪支社移転
- 7月 アナログ放送終了
- 8月 東京支社移転
- 24年 5月 九州支社移転
- 25年 8月 自社制作番組「寄り道カフェ パブロ」放送開始（～28年3月）
山口きらら博記念公園で第1回目の「Wild Bunch Fest.」開催
- 12月 難視聴対策で59局目のデジタル中継局（南豊北局）を置局
- 27年10月 取材・編集・送出を全てファイル素材で行う「ファイルベースシステム」導入
- 28年 4月 自社制作番組「やまぐち情報ワイド やるっチャ！」放送開始
- 9月 夕方ニュース「t y sニュースタイム」放送開始（～29年4月）
- 29年 2月 本社住居表示変更（山口市大内御堀1277→山口市大内千坊6-7-1）
- 7月 ニュースの記事・映像データをYahoo!ニュースに配信開始
- 9月 「ちぐスマ！」放送開始

役 員

代表取締役社長	齋藤 宗房	
代表取締役専務	原 英作	
取締役（非常勤）	三好 猛	元山口県総務部長
取締役（非常勤）	岡田 徳久	宇部興産(株) 専務執行役員
取締役（非常勤）	小川 司徳	中国電力(株) 代表取締役副社長執行役員
取締役（非常勤）	岩松 城	(株)毎日新聞社 取締役西部本社代表
取締役（非常勤）	中村 文陽	(株)読売新聞東京本社 メディア局ネットワーク戦略委員会事務局長
取締役（非常勤）	吉田 靖	(株)東京放送ホールディングス 取締役
取締役（非常勤）	金子 光夫	山口県農業協同組合中央会 会長
取締役（非常勤）	吉村 猛	(株)山口銀行 取締役会長
監査役（非常勤）	桜田 隆	宇部興産(株) 宇部渉外部長
監査役（非常勤）	清水 直樹	山口県信用農業協同組合連合会 企画管理部長

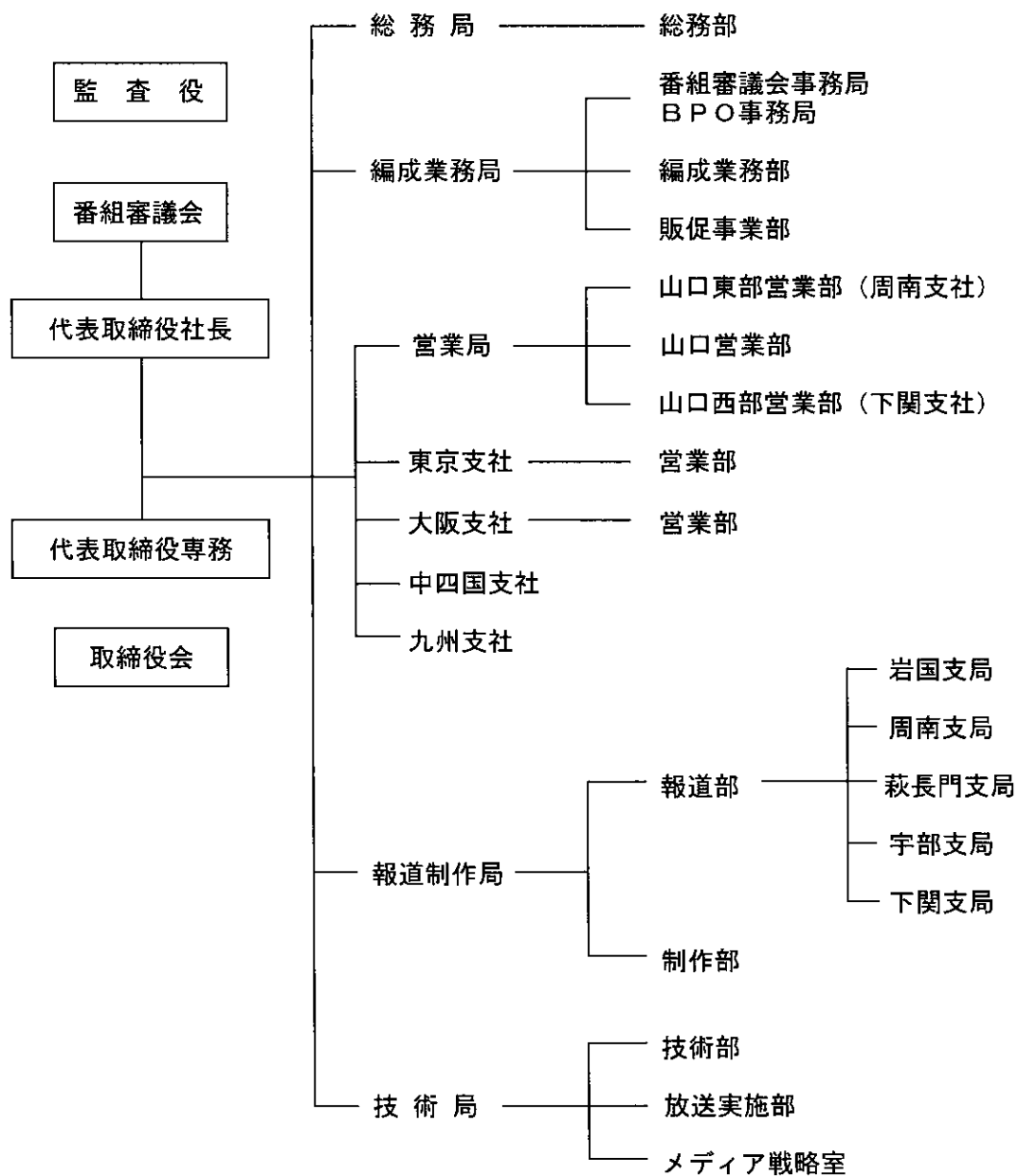
番組審議会委員

委員長	江里 健輔
副委員長	上原 幸枝
委員	下瀬 信雄
委員	なかはら かげ
委員	有富 美子
委員	馬原 浩
委員	宮内 均
委員	北村 敏克
委員	尼田 剛

役員並びに従業員数（平成30年7月1日現在）

[常勤役員]	男性	2名	合計	2名
[従業員]	男性	57名・女性	21名	合計 78名

会社の組織



本社演奏所・送信所

項目	本社演奏所	送信所
位置	山口市大内千坊 6-7-1	防府市牟礼登尾 163-64
敷地面積	18,131㎡	600㎡
社屋の 延床面積	本館 2,220㎡ 新館 792㎡ スタジオ棟 1,375㎡ (スタジオ265㎡) 合計 4,387㎡	427.6㎡

サービスエリア

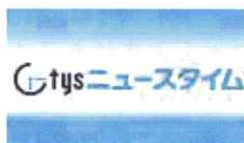
(デジタル放送) ☆全中継局共通リモコン番号3ch

送信所	大平山送信所	防府 18ch		1
中継局	下関 18ch	東和 41ch	欽明路 50ch	58
	岩国 41ch	錦 41ch	見島宇津 49ch	
	鴻峯 34ch	宇部 49ch	見島本村 49ch	
	豊田 18ch	上関 46ch	沖浦 51ch	
	阿東嘉年 22ch	平生南 46ch	須佐田万川 40ch	
	周東 21ch	むつみ 46ch	勝間 50ch	
	大島 41ch	仁保 50ch	和佐 36ch	
	萩 46ch	由宇 41ch	東和油田 36ch	
	長門 46ch	萩大井 18ch	岩国横山 30ch	
	柳井 21ch	深須 41ch	川棚 43ch	
	美祢 18ch	美東赤郷 15ch	宇津賀 25ch	
	下関西 18ch	阿東生雲 44ch	和木 41ch	
	下松 47ch	本郷 36ch	下関弟子待 34ch	
	光 41ch	美東 34ch	福賀 14ch	
	豊浦 48ch	俵山 46ch	防府迫戸 41ch	
	豊北 37ch	宇部小野 34ch	下関福浦 43ch	
	小郡 34ch	秋芳嘉万 51ch	下関北 43ch	
	阿東 46ch	鹿野 48ch	下関吉見 47ch	
	岩国御庄 41ch	弥富 14ch	南豊北 46ch	
	湯ノ口 34ch			

主な自社制作番組

● t y s ニュースタイム

月～金曜日 18:15～19:00（45分）



タイムリーな話題はいち早くすくい上げ、みなさまの関心ごとをじっくり丁寧に伝えます。山口県の「ニュースの時間」、それが t y s ニュースタイムです。

メインキャスター 後藤心平、木村那津美、山根陽美
永岡克也、五十川裕明

●週末ちぐまや家族

土曜日 9:25～10:23（58分）



土曜の朝におっきー、けい、雷太郎の3人が茶の間で展開する情報バラエティ！日常会話のなかで流行・グルメ・趣味・やまぐちの最新情報など興味のあることについておしゃべりしながらアットホームにお伝えします。

出演者 沖永優子、佐藤けい、雷太郎、大東和華子、どさけん、京太郎

●ちぐスマ！

月～金曜日 15:49～16:50（61分）



番組が大切にするのは“笑顔（スマイル）”と“生放送”の息吹！ワクワク感・ドキドキ感を大切に、徹底的に生放送にこだわりながら、お役立ち情報にあふれた時間をお届けします。

出演者 沖永優子、佐藤けい、大東和華子、横溝洋一郎、原千晶、東雷太郎、山口ふく太郎・ふく子

●サタデーマガジン

土曜日 10:23～10:45（22分）



新商品や注目アイテム、話題のスポットなど、知っておくと得をする情報や、レポーターが各地を飛び回って突撃レポートをするコーナーなど、旬な情報を盛りだくさんでお届けします。

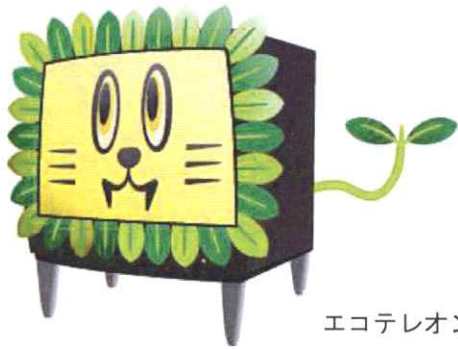
出演者 木村智美、萬治香月

主なイベント

- 各種の美術展、コンサート …
- t y s 山口県学生ピアノコンクール
- 大相撲山口場所
- 山口県ふるさとCM大賞
- ワイルドバンチフェス
- t y s 山口県少年剣道大会
- M i n e 秋吉台ジオパークマラソン
- 美祢秋吉台カルストウォーク
- 浜村杯秋穂ロードレース大会
- t y s カップバレーボール大会
- 高校ラグビー選手権大会山口県大会
- 高校バレーボール選手権大会山口県大会
- t y s 田主丸植木まつり & J A 全農やまぐち園芸まつり

本社・営業所の所在地

- 本 社 〒753-0292 山口市大内千坊6-7-1 総務部 TEL 083-901-3333
- 東京支社 〒104-0061 東京都中央区銀座3-15-10
菱進銀座イーストミラービル5階
- 大阪支社 〒530-0004 大阪市北区堂島浜1-4-16
アクア堂島NBFタワー7階
- 中四国支社 〒730-0031 広島市中区紙屋町1-1-20いよぎん広島ビル5階
- 九州支社 〒810-0041 福岡市中央区大名2-8-1 肥後天神宝ビル8階
- 周南支社 〒745-0034 周南市御幸通1-1-1 新興ビル1階
(報道周南支局)
- 下関支社 〒750-0016 下関市細江町2-2-1 原弘産ビル5階
(報道下関支局)



エコテレオン

tys スーパーローカル宣言
テレビ山口

Profile

株式会社 tysVISION

社 名 tysVISION

設 立 昭和56年8月

所 在 地 〒753-0215 山口県山口市大内千坊6-7-1

資 本 金 3千万円(テレビ山口100%出資)

役 員 代表取締役社長 笹尾 友信
常務取締役 大島 楠

主な事業内容 [1]テレビコマーシャルの企画・制作
[2]テレビ番組の企画・制作
[3]各種PR映像の企画・制作
[4]各種イベントの企画・運営
[5]webサイトの企画・制作・運営
[6]音楽ソフトの企画・制作
[7]特定労働者派遣事業(放送局への放送技術者派遣)
[8]損害保険代理業

従 業 員 数 34名(平成30年4月現在)

主要取引先 tysテレビ山口 山口ケーブルビジョン エフエム山口 yab山口朝日放送
アド通信 アドバンス アドライブ オオバクリエイティブ KRYコミュニケーションズ
コア 西部毎日広告社 セントラル広告 中国新聞広告社 読売広告西部
ワイズオフィス 宇都興産 JAグループ 中国電力 トクヤマグループ
トヨタカラー山口 エルクホームズ ミサワホーム中国 安成工務店 山口県
山口市 防府市 山口県立美術館 山口県立歴史館 浦上記念館 官公庁他

EQUIPMENTS

[VIDEO]

NON-LINEAR EDITING ▶ ADOBE PREMIERE PRO×10

MOTION GRAPHICS ▶ AFTEREFFECTS

VTR ▶ PANASONIC AJ-HD1400

PANASONIC AJ-D750

PANASONIC AJ-D455

SONY DVR-20

SONY PDW-U1

CAMERA ▶ PANASONIC AJ-HDX400

PANASONIC SDX-900

SONY EX-3

CANON EOS 5D MARK II

CANON CINEMA EOS C100

CANON XA10

[AUDIO] MA ROOM EQUIPMENT LIST

AJ-HD1600VTR

NEUMANN U-87 AI/U-89i/TLM-103

AKG C414B-ULSMIC

NEVE33609c

AMEK 9096CL

t.c Electronic 96KLIM/COMP

Lexicon300LREV

YAMAHA SW10 STUDIO

YAMAHA MSP7 STUDIO×55.1ch Surround Monitor

FOSTEX NF-1AMONI.Large

PYRAMIX Virtual Studio Version8DAW



TV Program

□全力!やまぐち/山口県

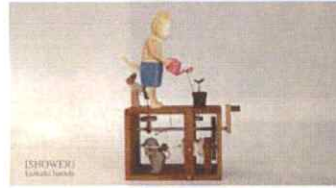
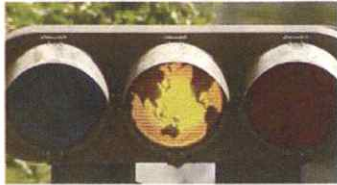
□tysハウジングプラザ サエラ/テレビ山口

□のびのびすくすく元気な子/JA

□みんなのよい食プロジェクト/JA

□寄り道カフェ パブロ/テレビ山口

□わたしたちのまち山口/山口市



CM

□宇部フロンティア大学

□宇部マテリアルズ

□エルクホームズ

□協和工業

□サンテック

□サントックス

□山陽オート

□JAバンク山口

□下関大丸

□セキスイハイム

□セキスイハウス

□中国電力

□トクヤマ

□徳山大学

□トヨタカローラ山口

□原工務店

□深川養殖

□富士商グループ

□フジミツ

□三笠産業

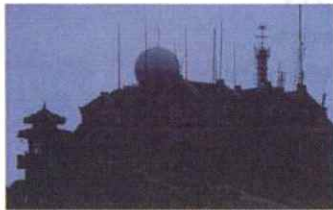
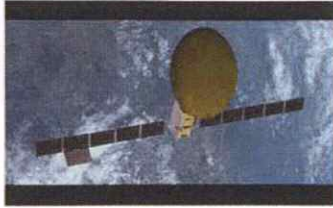
□ミサワホーム中国

□安成工務店

□山口ケーブルビジョン

□山口県

□山口県立美術館



VP

- 宇部工業
- 宇部興産
- 大隅企業
- KDDI
- JANEX
- 中国電力
- 日本ヘアカラー協会
- 三笠産業
- 宇部市
- 長門市
- 山口県
- 山口市
- 山口県漁業協同組合
- 山口県立萩美術館・浦上記念館
- 山口県立美術館

Winning Work

CM 受賞歴

- [日本民間放送連盟賞テレビCM部門] ○優秀賞/作品名「藤光蒲鉾CM かまぼこ日和篇」
- [ギャラクシー賞] ○奨励賞/作品名「民放3局合同CM サーファー篇」
- [第48回ACC CMフェスティバル地域CM部門] ○中四国地域ファイナリスト賞/作品名「マルハカニ缶篇」
○中四国地域ファイナリスト賞/作品名「丸久 とりめしの具篇」
- [中国四国映像制作社連盟コンテスト2005CM部門] ○最優秀賞/作品名「山口県立美術館 ビカソ展CM」
- [中国四国映像制作社連盟コンテスト2006CM部門] ○優秀賞/作品名「tysハウジングプラザ サエラCM」
- [中国四国映像制作社連盟コンテスト2007CM部門] ○最優秀賞/作品名「国民文化祭やまぐち2006CM」
- [2009 ACC CMフェスティバル地域CM部門] ○中四国テレビファイナリスト賞/作品名「トヨタカローラ山口新型プリウスCM 孫篇&信号篇」
「山口ケーブルビジョンCM 学問よすすめ篇」
- [2010 ACC CMフェスティバル地域CM部門] ○中四国テレビファイナリスト賞/作品名「トヨタカローラ山口パッソCM オリジナル篇」
「トヨタカローラ山口パッソCM プラスハナ篇」
「トヨタカローラ山口プリウスCM お待たせして篇」
○中四国ラジオファイナリスト賞/作品名「ホンダカース山口中央ステップワゴンCM 広くなってる篇」
「COCOLANDCM 10回と1回篇」
- [全国地域映像団体協議会フォーラム2011 CM部門] ○全国優秀賞/作品名「山口ケーブルビジョンCM 高速カメラ篇」

VP 受賞歴

- [全国地域映像団体協議会フォーラム 文化・観光部門] ○全国最優秀賞/作品名「転校生～金子みすゞのふるさと仙崎～」
○全国優秀賞/作品名「中原中也の軌跡」
- [全国広報コンクール2006] ○総務大臣賞/作品名「防府市紹介ビデオ～遙かなる時のなかで～」
- [全国地域映像団体協議会フォーラム2010 番組・短編部門] ○全国優秀賞/作品名「歴史浪漫 千年のまちを歩こう 防府市」
- [中国四国映像制作社連盟コンテスト2011文化・観光部門] ○最優秀賞/作品名「山口市国際観光PRDVD 彩景山口」