

いちばん身近な健康づくりのアドバイザーになる。

「ドラッグストア」地域の健康ステーションという役割を担う



株式会社ツルハグループドラッグ&ファーマシー西日本

入社案内



# OUR VALUE

## TGNの6つの価値とは

知識やスキルを積み上げてプロフェッショナルへと成長したい。地域の健康を支えたい。  
「ありがとう」と言われたい。やる気やアイデアを認められたい。  
そして大手だからこそ働きやすさも欲しい…働く人の思いや夢を、TGNは大切にします。  
キャリアも、やりがいも、安心感も。あなたの人生に寄り添い、全力でバックアップします。



### 共育

それぞれの成長を後押し



### 多彩

幅広いスキルを養う



### 専門

専門資格で活躍



### 信頼

地域の信頼に応える



### 安心

スケールメリットを生かす



### 笑顔

自分らしくイキイキと働く



OUR VALUE

# 共育

それぞれの成長を後押し

キャリアアップ 1

新人

初めての  
配属



先輩  
VOICE

求められるのは知識よりも  
積極性とコミュニケーション。

2017年入社

入社時は薬や化粧品について知らないことばかり。知識が豊富な先輩やパートの方々から教えてもらいながら少しずつ知識を身につけていきました。おすすめの商品がお客さまに喜ばれた時は、「誰かの役に立つ」よこごびに満たされます。

タイムリーな研修、細やかな指導やアドバイス。  
知識ゼロからのスタートでも無理なく成長できる環境



## 01 新入社員研修

礼儀やマナー、コミュニケーションのコツ、接客の常識。社会人として身につけておきたい基本を1から学び、自信を持って仕事をスタートします。



## 02 入社1か月・3か月・6か月フォローアップ研修

業務に慣れ、様々な疑問点が出てくる1か月～6か月目に行います。入社当時の気持ちや目標をあらためて確認し、仕事へのモチベーションを高めます。



## 03 カテゴリー別商品勉強会

次々と発売されるドラッグストアの新品。どんな領域の商品でも、特性や使用方法を正しくお客様に説明できるよう、メーカー様より直接学びます。



## 04 OJT(職場教育)

様々な現場を経験し、仕事を通してスキルを身につける「生きた教育」を行っています。先輩のアドバイスも実際のケースに即しているから実用的。

コ コ が ポ イ ン ト

### POINT 1

「美と健康をサポートする」企業として化粧品に関する質問にも対応。そのため研修も充実しています。

### POINT 2

お客さまの為になることや効率アップにつながる提案を積極的に採用。自分の提案が取り入れられとてもやりがいがあります!



OUR VALUE

多彩

幅広いスキルを養う

キャリアアップ

2

2年目

店長



スタッフのモチベーションを上げ  
働きやすい職場をつくる。

2007年入社

スタッフとの密なコミュニケーションを心がけ、皆が同じ目的意識を共有できる店舗へと導くのが店長の役割。スタッフとは、失敗してもきちんと向き合い話すことで同じ問題をくり返さないよう心がけてもらいます。

先輩  
VOICE

コミュニケーション力とマネジメント力を身につけ  
店舗運営というやりがいあるミッションへ。



01 リーダー育成研修

リーダーシップ、マネジメント、コミュニケーションなど、ワークショップやスピーチを通して、店舗運営に必要な能力を徹底的に身につけます。



02 米国流通視察セミナー

アメリカのドラッグストアを視察し、日本とは違う流通や販売システムを学ぶ機会に。業務改善やサービス向上など日本での仕事にフィードバックします。



03 店舗マネジメント(売場づくり)

季節や流行で陳列を変えたり、地域特性を活かした店づくりを考えたり。顧客ニーズに沿った売場演出や、発注・在庫管理などのマネジメントを習得。



04 キャリアステップ

入社歴ではなくスキルやモチベーションが高ければ評価されるため、やる気次第でキャリアアップが可能。それぞれのステップで必要な研修も受けられます。

コ コ が ポ イ ン ト

POINT 1

ドラッグストアで販売される  
医薬品のほとんどを扱える  
「登録販売者資格」を取得。  
医薬品のプロとして接客ができます。

POINT 2

各エリアで  
様々なタイプの店舗展開をしており、  
店舗に合わせた店づくりの考案や  
マネジメント業務などは  
とてもやりがいがあります。



OUR VALUE

多彩

幅広いスキルを養う

キャリアアップ 3-1

店長

バイヤー



先輩 VOICE

買い付けはもちろん、陳列や広告まで  
全方位から商品をプロデュースする面白さ。

2001年入社

市場のニーズにアンテナを張って商品を買付け、広告の打ち方や売場演出によって仕入れた商品の売り方を工夫する。さらにスタッフとの連携によるセールスを考えるなど…バイヤーの役割は企画力と発想力を駆使して商品をプロデュースすること。仕事は多岐にわたりますが、仕掛けた商品がヒットして会社に貢献できた時の達成感は格別ですね。

### 商談

バイヤーの仕事が成功するか否かはメーカーとの「商談」が決め手となります。商談の内容は、現行商品の条件面を改善する交渉、新商品のリサーチや展開方法の相談など。交渉をスムーズに運ぶコミュニケーション力や、当たりそうな商品を見極める確かな目を駆使して話を進めます。仕掛けたモノがヒットすれば本当に嬉しい。全ての努力が報われた気分です。



ココがポイント

会社の売上げを左右するヒット商品を見つけるのがバイヤーの醍醐味。  
責任があるからやりがいも大きいんです。



キャリアアップ 3-2

店長

スーパーバイザー



先輩 VOICE

店長としての経験を活かし、より大きなエリアへ。  
約10店舗をマネジメントする責任とやりがい。

2003年入社

地域内の10店舗前後を統括するのがスーパーバイザー。担当する店舗を細やかに見守り、お客さまの満足度や売上げをチェックしたり、店長と共に様々な課題解決に取り組みます。扱う金額も管理するスタッフ数も店長とは桁違い。責任は重大ですが、自らの考えや行動で大きな成果を出すことができる、とてもやりがいを感じる仕事です。

### 店舗マネジメント

スーパーバイザーの1日は、自分の受け持つ約10店舗を管理する「店舗巡回業務」でほぼ占められます。接客や売場レイアウトなど各店舗の改善点を見つけて指導を行う。店長やスタッフの相談に乗って働きやすい環境を整える…などが主な仕事。「売れる店舗」づくりのクリエイターであり、スタッフが心地よく働くためのカウンセラーでもあるのです。



ココがポイント

店舗ごとに客層や売れ筋が違うため、  
それぞれに合った施策やアイデアが不可欠。  
地域の特性に合わせた個性あふれる店舗づくりを心がけます。





店長経験を生かし、全社広報を担う営業企画へ。CMやイベントを企画する面白さと充実感。

2008年入社

お客さまに当社の魅力を発信し、店舗に足を運んでいただくきっかけを作る…そのためにテレビCM製作やイベント・セミナーに携わるなど全社広報を担当しています。必要なのは、市場のニーズを読み解くマーケティング力、そしてアイデアを形にする企画力。自分のプランがヒットしたり、イベントが成功した時は、やりがいと達成感を味わえます。

先輩 VOICE

### イベント立案

毎年開催している「宮島メディカルウォーキング大会」「健康サポートフェア」「ヘルス&ビューティーフェスタ」「サザエさん通りうきうきウォーク」など、店舗以外での多彩なイベント運営に携わります。前年度と同じ企画ばかりではなく、新企画の立案も大切。そのため、店舗にてお客さまや店舗スタッフに話を聞いて企画の参考にすることもあります。



ココがポイント

テレビ局スタッフやイベント協賛企業など、多くの方と関わります。時には芸能人やスポーツ選手の方と会えることも。



専門資格で活躍



食生活は健康の基本。イベントや在宅医療など管理栄養士が活躍できる場は思った以上に多い。

2011年入社

来店されるお客さまに薬の飲み合わせや食事のアドバイスをするのはもちろん、もう一歩踏み込んだ健康管理に関われるのが管理栄養士の面白さ。例えば健康セミナーで食生活のことをレクチャーしたり、医師や薬剤師とチームになって在宅医療に携わったり。地域の健康と幸福のために自分のスキルを活かせる、やりがいある職場だと思います。

先輩 VOICE

### 健康サポート

店舗には健康相談のカウンターがあるので、ここでお客さま一人ひとりの健康状態をチェックし、ライフスタイルに無理なく取り入れられるような指導やアドバイスを行います。またお客さま向けの健康セミナーや相談会なども管理栄養士の出番。病気を予防する食事メニューを考えて、レシピをお渡することもあります。



ココがポイント

食事だけでなく運動面からも、お客さまの健康をサポート。ウォーキングの指導や簡単な筋トレなどもアドバイスすることも。お客さまが私に相談したくて来店くださるなど大きなやりがいを感じます。



OUR VALUE

# 信頼

地域の信頼に応える

中国地方業界No.1だからこそ  
地域とのあたたかなふれあいがあります。

## 01 地域に開かれた薬局づくりを推進し プライマリケア機能の向上へ。

広島県を中心に中国及び九州地区にウォンツ・ウェルネス・ツルハドラッグのドラッグストアおよび調剤薬局を展開し、中国地方で業界トップクラスのシェアを持つ当社は、地域のお客さまとのコミュニケーションを何より大切にしています。体調を崩したときだけ来店いただくのではなく、普段から相談しやすい「地域に開かれた薬局」づくりを推進。かかりつけ薬局に積極的に取り組むとともに、ドクターの開業支援にも取り組み、地域密着型クリニックと当社が連携をとって地域のプライマリケア機能の向上を目指しています。



株式会社ツルハグループドラッグ&ファーマシー西日本  
総店舗数280店舗以上(うち調剤薬局80薬局以上)  
中国地方シェアNo.1



## 02 地域貢献活動の一環として ドクター講演会やクリスマスコンサートも開催。

地域社会の一員として、地域貢献活動を行うことも重要な役割の一つとらえ、業務の中で日々培っていることを地域の人たちに還元する取り組みや、啓発活動、文化活動などにも力を入れています。健康増進をめざし宮島を歩く「メディカルウォーキング大会」、山陰地方最大級の健康イベントである「ヘルス&ビューティーフェスタ」、医師によるさまざまな疾病の講演会、さらには広島交響楽団によるクリスマスコンサートを毎年開催しています。



ココがポイント

### POINT 1

業界トップクラスのドラッグストアとして、メーカー等とともに地域全体を支える活動に携わることができます。

### POINT 2

地域の方々とふれあえる健康イベントを開催し、未病の段階から関わるすることができます。

### POINT 3

地域社会の一員として、文化活動など地域貢献活動にも積極的に取り組んでいます。



OUR VALUE

# 安心

スケールメリットを生かす

安定成長企業だからこそ  
より貢献できることがあります。

くすりと、暮らしに微笑みを。  
ツルハグループ 業界トップの  
店舗数2,000店突破

調剤薬局(併設含む)  
500店突破

ツルハグループは業界一位の店舗数を誇り、さらに東南アジアにも出店するなど、世界進出も果たし、将来的には世界2万店舗、売上高6兆円のグローバルチェーンを目指す安定成長企業です。「お客様の生活に豊かさや余裕を提供する」ことをモットーに、一つの地域に複数店舗出店するドミナント戦略を採用。お客さまにより身近な存在となることで、その地域全体を元気にしたい。そんな思いで、ツルハは今後もさまざまなタイプの店舗、在宅医療や介護など多角的に事業を展開し、地域のすこやかな毎日を応援していきます。



ツルハグループ各店舗



ココがポイント

### POINT 1

企業のスケールが大きいから、キャリアの選択の幅も広く、自己実現が可能です。

### POINT 2

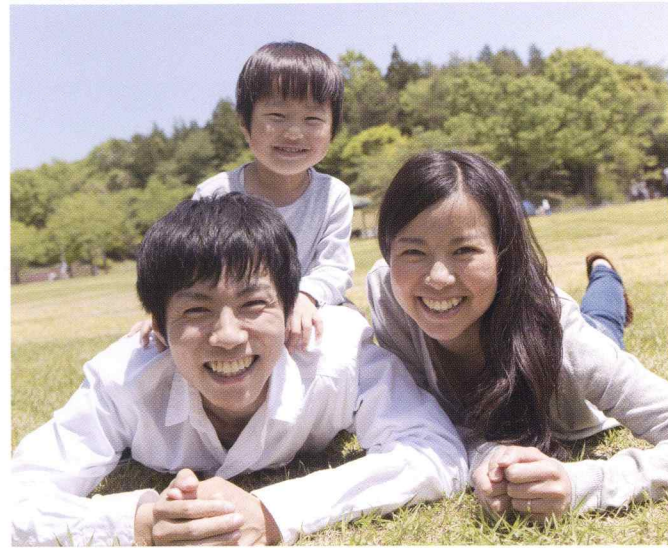
中国地方最大のドラッグストア。地域で信頼される薬局であり、勢いを感じる成長企業でもあります。

### POINT 3

近隣店舗と情報交換したり、連携したりすることもできるので心強いです。



誰もが安心していきいきと働ける  
職場環境があります。



01 充実した福利厚生制度で  
結婚後も子育ても安心。

当社にとって、従業員はかけがえのない財産です。地域の健康をあずかる企業として、まず従業員一人ひとりがすこやかに働ける職場環境をつくることを考え、当社では福利厚生制度の充実を図っています。育児との両立においても、産前産後休暇や育児休暇はもちろん、お子さまが小学校始業まで、通常の4分の3に短縮した時間での勤務もできるなど、支援策を整え、現在育休・産休からほとんどの方が復帰しています。長く安心して働ける職場とするために、これからも制度や仕組みの充実に力を入れていきます。



02 課外活動でチームワークを高め  
さらに風通しのよい職場へ。

店舗や部門などの垣根を超えて、広く社員同士が交流できる機会を重視し、仕事以外の面でも社員旅行や様々な懇親会などを盛んに行っています。社員旅行では、これまでパリやカンボジア、香港などを訪問。また、エリアや店舗ごとの懇親会が盛んに行われ、社員同士の結束を高めています。



ポイント

POINT 1

育休・産休、  
時間短縮勤務など、  
さまざまな制度が  
完備されています。

POINT 2

家族の介護が  
必要になった時も、  
時間短縮勤務を  
適用できます。

POINT 3

一緒に働く仲間との  
絆を深める  
社員旅行や  
社員間の懇親会が  
充実しています。



OUR VALUE

笑顔

自分らしくいきいきと働く



仕事と家庭の両立



産前産後休暇

産前は6週間、産後は8週間の休暇を取得できます。

育児支援

育児休業を終了し、職場復帰後、通常の4分の3に短縮した時間で勤務できる短時間勤務制度。適用期間はお子さまが小学校始業まで可能です。

介護支援

家族の介護が必要となった時、育児支援と同様に6時間の短時間勤務制度を適用できます。長く安心して働くには、将来に備えたこのような制度は不可欠と考えています。

家族手当

配偶者やお子さまのいる従業員の暮らしを、家族手当でサポートします。

さらに知ってほしい制度

社員割引制度

普段使っている医薬品・化粧品から日用品まで幅広く取扱う当社の商品を10~30%割引でお得に購入できます。

各種保険完備

健康保険・雇用保険・厚生年金・労災保険を完備しています。その他にも大手保険会社の生命保険・自動車保険などにお得に加入することができるのもツルハグループの企業規模ならではです。

LTD(Long Term Disability)制度

傷病による長期休業、または退職後、会社からの給与支給がなくなった後も、60歳まで給与が保証される「ツルハグループLTD制度」。それぞれの生活に合わせて補償額を選択でき、万が一の際も本人と家族の生活を支えます。

退職金制度

勤続3年以上の方は、資格・役職を考慮した退職金が支給されます。

従業員持株会

自社の株式を定期的に購入でき、従業員の中長期的な資産形成を支援します。

労働組合

従業員の労働環境・福利厚生の向上などを目的とした労働組合があります。

通勤手当

月額最大30,000円の通勤手当を支給。日々の通勤もしっかりサポートします。

特別休暇

従業員のライフイベントに合わせた結婚休暇や出産休暇など、どうしても休みたい記念日をしっかりと取得することができます。

特技手当

薬剤師や管理栄養士、登録販売者などの専門資格を高く評価する制度です。





01

**管** 理栄養士や薬剤師とチームを組んで、お客さまの健康をサポート。美容や介護に関する悩みなどについてもご相談いただくこともあり、責任とやりがいの大きさが魅力。

安田女子大学 2015年入社

02

**健** 康セミナーなど多彩なイベントに携われるのが楽しい。人と人とのつながりを大切にしている企業だなと実感します。

広島経済大学 2018年入社

**入** 社時のマナー研修、6ヶ月目の研修、店長前研修…キャリアの道筋に応じて多彩な研修があり、充実していることはもちろん、しっかりとサポートしてくれる先輩方が多く、心強いです。

広島大学 2003年入社

05

**中** 国エリアでNo.1の規模を誇る安定の企業。様々な手当があったり、福利厚生も充実しており、一生働ける環境だと思います。

山口県立大学 2015年入社

06



# 先輩 VOICE

ここで働く喜びとやりがい。ここで味わう楽しみや充実感。先輩たちがメッセージしてくれました。



03

**笑** 顔でお客さまが私の提案した商品をご購入いただける時、この仕事で本当に良かったと思う。「ありがとう」と直接言われるのがこんなに嬉しいなんて。

島根大学 2016年入社

04

**医** 薬品、化粧品、介護用品など幅広い商品を扱うのがドラッグストア。最初は知識がなくても、各種研修が充実しているのですぐに身につきます。

広島修道大学 2012年入社

**登** 録販売者という医薬品を取り扱う資格をはじめ、様々な資格取得や検定受検をサポートしてくれます。がんばる人を応援してくれる企業！

福岡大学 2016年入社

07

**新** 人であろうと後輩であろうと自分の意見やアイデアを発言しやすく、チャレンジもさせてくれます。風通しの良い社風が気に入っています。

広島国際大学 2005年入社

08



応募から内定までの流れを教えてください。

会社説明会に参加いただいた方から随時、選考のご案内をさせていただきます。面接は集団面接(1回)、個人面接(2回)、適性能力検査を受験いただけます。

応募資格を教えてください。

大学・大学院卒、短大・専門卒の方が応募可能です。文系・理系は問いません。また、入社して医薬品登録販売者の資格を取っていただけます。この資格は皆さま取得可能です。

キャリアの幅について教えてください。

将来は、  
店長・スーパーバイザー・バイヤーや、イベントを企画する営業企画、人事・採用担当などの本部スタッフなど、様々なステップアップが可能です。



もっともっと知りたい！  
にお答えします！

どのような研修がありますか？

当社では「新入社員研修」「フォローアップ研修」「医薬品・化粧品スキルアップ研修」「カテゴリー別勉強会」「マネジメント研修」「米国流通視察セミナー」等、働き方に応じた人材育成プランにより長期的に成長できる環境が整っております。また店舗では「OJT教育制度」を実施し、入社1年目も安心して働くことができます。



社員同士の交流はありますか？

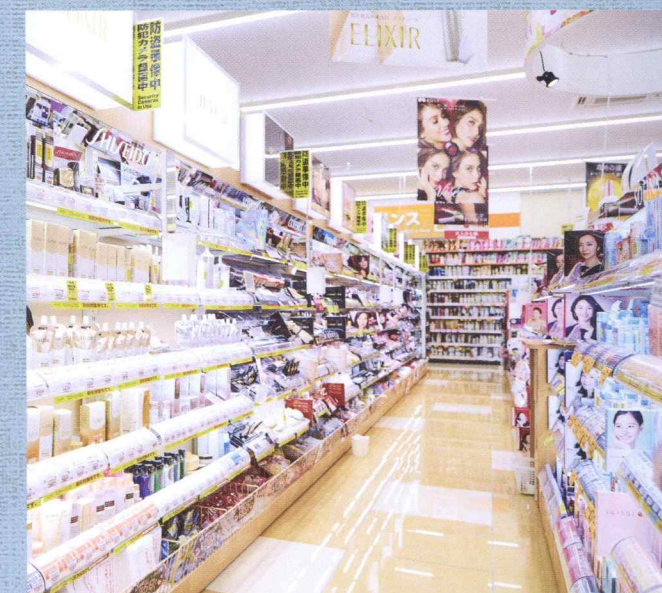
当社では、国内に限らず、海外を含め、2年に1度の社員旅行(グアム、パラオ、台湾、セブ島、北海道、沖縄、東京など)があり、店舗間を超えた交流ができます。

勤務時間や休日はどのように決まりますか？

変形労働時間制を採用しております。シフト制で、基本週40時間の勤務となります。毎月、シフト決定の際にお休み希望が出せます。もちろん、土、日の休みも取得可能です。

産休・育休は取得しやすいですか？

育児休暇・産前産後休暇を積極的に利用することができる環境があります。また、休暇を取ることができるだけでなく、当社の育休・産休からほとんどの方が復帰しており、長く働きやすい職場です。





TSURUHA GROUP DRUG & PHARMACY NISHINIHON Co.Ltd