

津田産業株式会社

Tsuda Sangyo

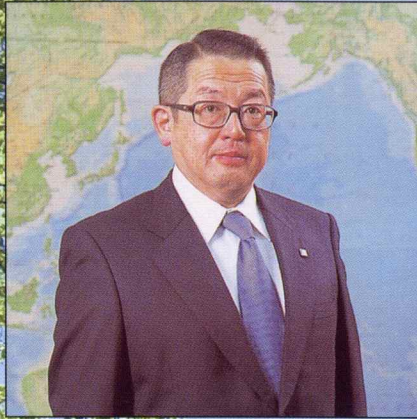
会社案内



受付
21.2.10
キャリアセンター

I

ごあいさつ



近年は、世界的規模で社会構造そのものが変革の時期を迎えている。

すでに我が国に於いては衣食足りて、人間生活の基盤であり次の世代を育てる場所「住」に、こころの問題まで含めて多くの関心が集まっている。

当社の活動領域は、住生活、住環境にあり、我々はその一部を生産し出来る限り多方面に流通させることを主とし、施工、工事にまで及んでいる。

大正9年創業以来、90有余年の伝統のなかで、常に、住宅用資材の安定供給を受持ってきたが、社是に掲げる「報恩貢献」こそ企業理念であり、社会の底流にひそむ、その時々さまざまなニーズを察知しながら多角的かつ専門的に与えられた役割を果たしてきた。

予測しがたい需要を常に含むこれからの社会への対応として、社員一人一人の日常活動を通じて得られる情報をもとに、飽くなく創造性への挑戦こそ、個性化の著しい顧客の要望に応え得る道だと信じている。

工業社会の終焉とともに、人々は落ち着きを取り戻し、再び自然に目を向け始めた。高度成長期にはプラスチックや金属に替わった分野でも、再び自然産物である木材が使われるきざしが顕著である。

また機能性とマスマリットの追求により画一的傾向が強かった住宅も、ここにきて住み手の思想表現に重きを置き、部材化の進む住宅資材との融合に新たな展開を期待するべきだろう。

現在、研究開発され流通する数知れない商品群の中から本当に価値ある商品を選びだし、しかも日進月歩の技術提供を加えながら、我々は着実に歩いている。

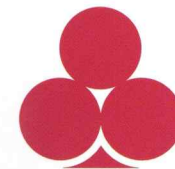
根強い信頼と相互理解によるパートナーシップを、今後一層深め、より多くの取引先、関係先各位との共存共栄を念願して御挨拶としたい。

津田産業株式会社
社長 津田 潮

会社概要

社名 津田産業株式会社
所在地 大阪市住之江区平林南1-8-19
創立 大正9年8月1日
資本金 4億320万円
代表取締役社長 津田 潮
社員数 329名
年商 400億円

役員	代表取締役 社長	津田 潮
常務取締役 財務部長	長谷 伸治	
取締役 九州支店長	山田 米造	
取締役 建材本部長	津田 綾子	
取締役 広島支店長	真鍋 誠一	
取締役 住宅資材本部長	金丸 泉	
取締役 住宅資材副本部長	津田 剛	
常勤監査役	炭谷富士男	
常勤監査役	堂下 保志	
監査役	緒方 高志	
執行役員 住宅建築本部長	鈴木 敏彦	
執行役員 住宅建築副本部長	西村 和久	
執行役員 東京建材営業所長	大倉 一之	
執行役員 名古屋支店住宅資材部	竹内 禎博	
執行役員 住宅建築副本部長	田中 俊介	
執行役員 名古屋支店建材部長	浦野 広志	
執行役員 住宅建築副本部長	西川 達也	
執行役員 ツダモク事業部長	堀井 稔	
執行役員 審査部長	和田 晴朗	
執行役員 住宅資材副本部長	服部 享	
執行役員 九州支店建材部長	坂口 昌隆	
執行役員 ツダモク事業部 福岡営業所長	見世 積也	



■シンボルマークコンセプト

当社の社是は「和合団結・日新開拓・報恩貢献」であり、マークは親愛と団結と絶えまなき進歩、そして社会への奉仕をシンボライズするものである。
<http://www.tsuda.co.jp>



- 営業目的
- ①各種木材・建築資材・住宅機器及び室内外装備品の売買並びに輸出入業
 - ②山林の経営
 - ③製材及び加工
 - ④不動産の売買、賃貸借、仲介並びに管理
 - ⑤土木建築総合請負:国土交通大臣(特-23)第16931号
宅地建物取引業:宅地建物取引業者国土交通大臣(12)第1029号
建築設計、監理:大阪府知事登録(ホ)第14777号
 - ⑥倉庫業
 - ⑦土地造成並びに観光余暇利用に関する事業
 - ⑧前記目的に関連する事業並びに投資

取引銀行 商工組合中央金庫、三井住友銀行、みずほ銀行、広島銀行、福岡銀行、滋賀銀行、八十二銀行、宮崎銀行、近畿大阪銀行、他

決算期 12月31日

主要仕入先

●住宅部門——
キャンフォー、ウェストフレイザー、ウェアハウザー、ビダ、トルコ、ソドラ、インターレックス、等。

●建材部門——
旭ファイバーガラス、永大産業、大倉工業、オーシカ、クリナップ、ウッドワン、城東テクノ、住友林業クレスト、トクラス、ノダ、ニチハ、ケイミュー、パナソニック、セブン工業、吉野石膏、LIXIL、大建工業、等。

●合板部門——
シンヤン、サムリン、WTU、ジャヤティアサ、KTC、等

主要販売先

全国主要木材・建材販売店、近鉄不動産、住友不動産、三井不動産レジデンシャル、生和コーポレーション、大和ハウス工業、東建コーポレーション、三菱地所レジデンス、スウェーデンハウス、旭化成、京阪電鉄不動産、東急不動産、等。

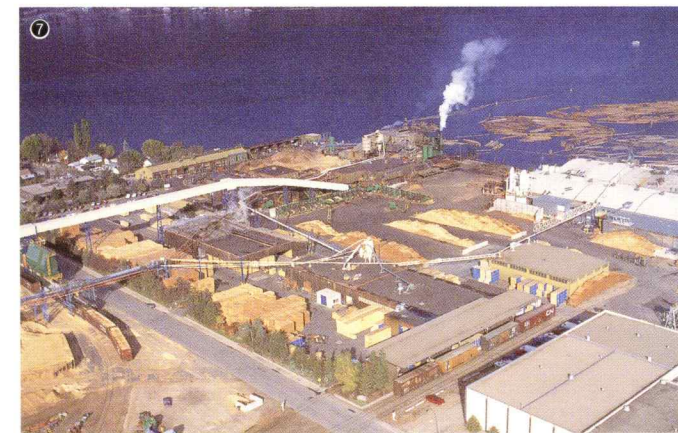
住宅部材を扱う 建材部・ツダモク事業部

建材事業部門では、全国主要木材・建材販売店に対し、住宅の外壁材や内装部材から、各社住宅設備機器にいたるまで、建築に関わるあらゆる資材を提供しています。

また、ツダモク事業部では各種合板を手掛け、全国の建材メーカーや家具メーカーに提供しています。なかでもLVLに関しては業界トップクラスの品質を誇り、またマレーシア・インドネシア・欧州の合板を輸入しています。

写真説明

- ① モアグリーンフェアポスター
- ② モアグリーンフェア
- ③ モアグリーンフェア出品の杉板テーブル
- ④ モアグリーンフェア会場
- ⑤ リフォーム一例
- ⑥ ソーラーパネル取り付け
- ⑦ カナダ製材工場
- ⑧ 倉庫内写真(輸入製品)
- ⑨ 名古屋支店全景



プレカットメーカーの 住宅資材部

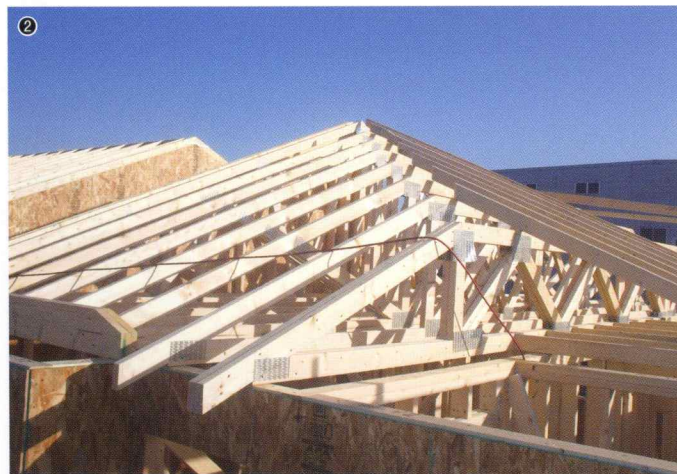
プレカット加工による部材を提供しています。また、2×4部材の供給実績を積み重ねてきており、カナダや北欧から直輸入したランバー材を、大阪・名古屋・九州・仙台の各工場でプレカット・コンポーネントし、全国の現場に届けています。

工事を扱う 住宅建築部

高品質な住まい造り。枠組壁工法「2X4」、在来軸組工法の木造建築を東京・名古屋・大阪・九州の各支店より広範囲に手掛けております。

写真説明

- ① 三角トラス工事
- ② 輸入製品コンテナ
- ③ 海外との商談
- ④ プレカット工場
- ⑤ 建築工事現場
- ⑥ 施工住宅一例



プロフェッショナルが木材を育てる。 山林部

津田産業株式会社は、九州東域一帯に社有林を所有し、植林事業を行っています。創業者津田良太郎の発案で「木」に恩返しをしようと、植林事業を開始しました。約90年を経た今も、創業当事の精神を守り続けています。その背景には「日本の林業そして地球環境を守る」という当社の経営ポリシーがあります。

写真説明

- ① 宮崎ツリーハウス小学校課外事業
- ② 宮崎ツリーハウス全景
- ③ 弊社 社有林
- ④ 新人社員研修時枝打ち実習
- ⑤ 社有林 杉伐採
- ⑥ ⑦ ニュージーランド輸入用木材



連携プレーで動く販売ネットワーク

点から線へ。線から面へとシェアが広がるにつれ組織はその機能を発揮する。

地方ごとに異なる地域性を尊重し、また各事業部ごとにまとめた情報を分散することで根強く商圏を伸ばしていく。

- ① 大阪建材営業所
- ② 本社 / 住宅資材部 プレカット・システム工場
- ③ 兵庫営業所
- ④ 町田営業所 / 東京住宅建築部

- 東京支店
- 西東京営業所
- 東京住宅建築部

- 三河営業所
- 名古屋支店

- 鳥飼営業所
- 本社 住宅建築部 住宅資材部
- 大阪建材営業所
- 兵庫営業所

- 岡山営業所

- 広島支店

- 山林部

- 九州支店

- 八代出張所



建材部

- 大阪建材営業所
大阪市住之江区平林南1-8-19 〒559-8550
TEL06(6682)1301 / FAX06(6682)0331
- 鳥飼営業所
摂津市島上3-11-5 〒566-0062
TEL0726(54)5771 / FAX0726(54)8488
- 兵庫営業所
兵庫県神戸市須磨区弥栄台3-19-2 〒654-0161
TEL078(796)0248 / FAX078(796)0268
- 東京支店 東京建材営業所
千葉県柏市十倉二276 〒277-0872
TEL04(7132)2121 / FAX04(7132)5309
- 西東京営業所
東京都町田市木曾西2-17-7 〒194-0037
TEL042(792)4361 / FAX042(792)4365

- 名古屋支店 建材部
愛知県海部郡飛鳥村木場1-70 〒490-1444
TEL0567(55)3330 / FAX0567(55)3335
- 三河営業所
愛知県安城市東新町16-18 〒446-0018
TEL0566(76)2888 / FAX0566(74)4659
- 広島支店 広島建材営業所
広島県廿日市市木村港北7-12 〒738-0021
TEL0829(32)6222 / FAX0829(32)3117
- 岡山営業所
岡山県南区福浜町15-27 〒702-8035
TEL086(238)0511 / FAX086(238)0522
- 九州支店 建材部
福岡市東区箱崎埠頭4-1-1 〒812-0051
TEL092(651)7561(代) / FAX092(651)3641

住宅資材部

- 本社 住宅資材部
大阪市住之江区平林南1-8-19 〒559-8550
TEL06(6681)1161(代) / FAX06(6685)1577
- 名古屋支店 住宅資材部
愛知県海部郡飛鳥村木場1-70 〒490-1444
TEL0567(55)3330 / FAX0567(55)3335
- 九州支店 住宅資材部
福岡市東区箱崎埠頭4-1-1 〒812-0051
TEL092(651)7561(代) / FAX092(651)3641
- 八代厚木集積場
熊本県八代市新港町2-3-1 〒866-0034

住宅建築部

- 本社 住宅建築部
大阪市住之江区平林南1-8-19 〒559-8550
TEL06(6681)1161(代) / FAX06(6685)1577
- 東京住宅建築部 町田事務所
東京都町田市木曾西2-17-7 〒194-0037
TEL042(789)1776 / FAX042(789)6273
- 東京住宅建築部 東関東事務所
千葉県柏市十倉二276 〒277-0872
TEL04(7137)6515 / FAX04(7137)6516
- 名古屋支店 住宅建築部
愛知県海部郡飛鳥村木場1-70 〒490-1444
TEL0567(55)3330 / FAX0567(55)3335
- 九州支店 住宅建築部
福岡市東区箱崎埠頭4-1-1 〒812-0051
TEL092(651)7561(代) / FAX092(651)3641

ツダモク事業部

- 大阪営業所
大阪市住之江区平林南1-8-34 〒559-0025
TEL06(6681)0181 / FAX06(6684)2607
- 東京営業所
東京都中央区八重洲1-5-MBR97 3F 〒103-0028
TEL03(3281)0319 / FAX03(3281)0756

- 名古屋営業所・名古屋工場
愛知県海部郡飛鳥村木場1-70 〒490-1444
TEL0567(55)3332 / FAX0567(55)3357
- 福岡営業所
福岡市博多区博多駅前3-13-1林英ビル5F 〒812-0011
TEL092(474)5777 / FAX092(474)5955

山林部

- 山林部
宮崎県延岡市山月町5-5682 〒882-0037
TEL0982(34)1570 / FAX0982(34)1570

- ⑤ 名古屋支店
- ⑥ 九州支店



在大阪カナダ名誉領事館

- 所在地
大阪市住之江区平林南1-8-19
津田産業株式会社内
TEL06(6681)0250



豊栄保険事務株式会社

- 所在地
大阪市住之江区平林南1-8-19
(津田産業内) TEL06(6681)1165
- 事業内容
損害保険及び生命保険代理業
- 取扱保険会社
あいおいニッセイ同和損害保険株式会社

