

TOYOTA



LET'S
START!



COROLLA



FIGHT!



HAKATA

GO GO!



OPEN!



RECRUITING GUIDEBOOK

CHECK!



トヨタカローラ博多 採用案内



I



ようこそ、トヨタカローラ博多へ。

私たちトヨタカローラ博多は、平成28年をもって創立50周年を迎えることができました。トヨタ車という製品、そしてトヨタ品質のサービスを提供することで、地域のお客様の安心・安全なカーライフを支えてきました。その中で何よりも力を注いできたのは「人とのつながり」。お客様はもちろん、地域・お取引先の皆さま、社員とのつながりを大切に、色々なことに取り組んできました。お客様の満足、地域社会への貢献、社員の未来。すべてに妥協することなく、さらなる成長を目指します。

■会社名：トヨタカローラ博多株式会社

■代表者：代表取締役社長 久恒 兼孝（ひさつね・かねたか）

■資本金：5,000万円

■売上高：200億円（2017年3月期）

■従業員数：447名（2017年10月現在）

■事業内容

トヨタ製自動車販売 輸入車販売（フォルクスワーゲン） レクサス車販売 U-Car（中古車販売） 自動車買取（T-UP） 自動車リース 自動車メンテナンス（車検・点検） ボディリペア（钣金） 各種カスタマイズ 自動車部品・用品の販売 各種市販部品販売・取付 損害保険・生命保険代理業 情報通信機器（au携帯電話等）の販売 JAF新規入会・継続受付 「TS3 CARD」入会受付 他

■店舗

空港榎田店 宮地岳店 宗像店 城野店 小森江店 くさみ店 行橋店 豊前店（テクノショップ） 則松店 遠賀店 春の町店 若松店 飯塚店 田川店 直方店 那珂マイカーセンター 永犬丸マイカーセンター（計17店舗）
[レクサス]レクサス福岡東 [フォルクスワーゲン]フォルクスワーゲン八幡西 フォルクスワーゲン小倉

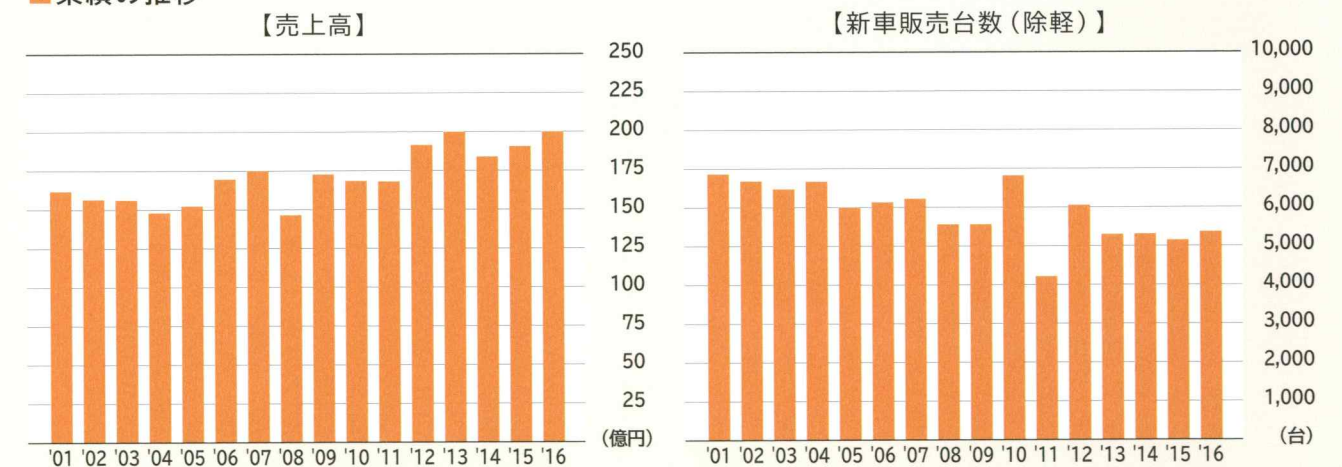
■取扱車種

アクア/スライド/パッソ/ルーミー/エスティマ/エスティマハイブリッド/シエンタ/ノア/カムリ/カローラ アクシオ/SAI/プリウス/プリウスPHV/カローラ フィールダー/プリウスα/C-HR/86/タウンエース トラック/タウンエース バン/プロボックス/ピクシス エポック/ピクシス ジョイ/ピクシス トラック/ピクシス バン/ピクシス メガ（2017年10月現在）



■関連会社：中間BPスクエア株式会社

■業績の推移



少子高齢化による市場規模の縮小や平均使用年数の長期化など、全国的に新車販売台数が減少している中で、当社は多彩なブランド展開やサービスの多様化に挑戦し、いち早く環境の変化に対応することで、新車販売だけに頼らない強い経営体制を築いています。

■独自の福利厚生

年次有給休暇制度（年間最大20日）	永年勤続表彰制度	単身者賃貸家賃補助（当社規定による）
産前産後休業・育児休業・介護休業	確定拠出年金制度	人間ドック受診支援制度
短時間勤務制度	退職金制度	車両購入割引制度（新車・中古車）・自動車保険料補助

多彩なブランド

1966年の誕生以来、50年以上にわたって親しまれているカローラ。これまで全世界で4,400万台を販売したベストセラー車です。私たちはこの日本を代表する車を看板に掲げ、コンパクトカーからミニバンまで、幅広い年齢層のお客様一人ひとりに合ったラインナップを取り揃えています。

さらに、日本が世界に誇るプレミアムブランド「レクサス」、ドイツ車ならではの走りを体感できる「フォルクスワーゲン」と合わせることで提案の幅が広がり、当社の大きな強みとなっています。

COROLLA



LEXUS



Volkswagen



営業

お客様のライフスタイルを踏まえ、「ピッタリの1台」を見つけ出す。

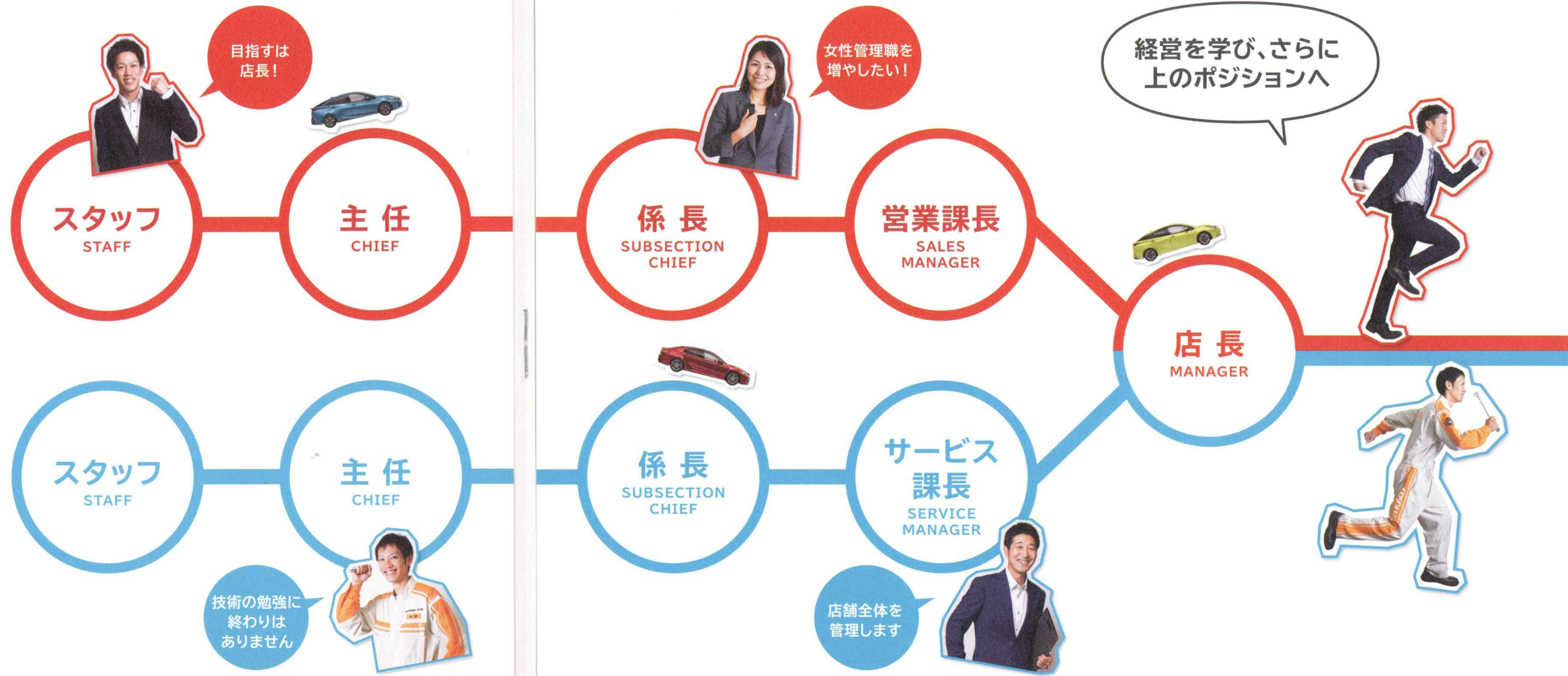
職務役割 プロモーター(商品・保険・割賦・情報通信)
※スタッフ～係長



サービスエンジニア

修理やメンテナンス、車検など、技術と知識を活かしてカーライフをサポート。

職務役割 エンジニアリーダー
※主任～係長



STEP 1

【新入社員研修(入社～2ヵ月目)】
社会人としての考え方や対応マナーをはじめ、ITツールの活用、商品知識、接客トークなど基本的な仕事の流れを習得。

初めの
一歩!

先輩から
直に学ぶ!

【OJT制度(店舗配属後)】
各店舗にて、先輩が専任の教育担当に。実際に働く姿を見ながら、様々な状況への対応方法を学びます。

モチベーション
アップ

【新入社員卒業式】
1年間で学んだ成果を、役員や店舗スタッフ、同期の前でお披露目し、その成長を実感。

一貫した
研修制度!

【集合研修】
入社から3年間は、スタッフとしての役割を理解するための研修を継続的に実施。

STEP 2

OJT担当者研修



後輩の教育係になったときのために「どう教えるか?」「どう育てるか?」を伝授。

トヨタ技術検定 ステップアップ研修



学科・実技の研修を定期的を実施し、段階的に技術の習熟を目指す。

STEP 3

多様な研修



新型車商品研修や、マナー研修、au勉強会など、仕事の幅を広げ、深める研修を随時実施。

資格研修



検査員、エステシメーション、業務認定など資格取得のための研修。

STEP 4

さらなる成長を
目指して

総合職候補者研修

自創経営

店長基礎研修

店長マネジメント研修

店舗・職場リーダー研修

などステージに合わせて必要なスキルを学べる研修を多数用意しています。

夢を実現した社員の話

新卒での入社以来、営業として活躍していたスタッフが「色々な人の役に立ち自分の見聞を広めたい」と退職願を提出。青年海外協力隊への参加が長年の夢だったということで、社長をはじめ全員で気持ち良く送り出しました。そして8年後、一回り以上も成長した姿で当社に復職!現在はレクサスの販売担当として手腕を発揮しています。



自由な社風に惹かれて入社 主任、そしてその先を 目指して成長中です

学生時代は野球一筋。仕事や将来については、あまり真剣に考えていませんでした。クルマに興味があったわけでもなく、なんとなく会社説明会に参加したのが当社との出会い。自分でも何がしたいのかわからないのに(笑)、人事担当の方がとても親身に相談に乗ってくれたことが印象に残り、この会社で働きたいと思ったんです。もともと営業職向きとは考えていたので、社風が良ければ大丈夫だろうと。仕事の中で心がけているのは、常にわかりやすい言葉を使うこと。どんな車種か、どんな性能か、どんな部品が使われているか、どんな特徴があるのかなど、お客様と接するときはなるべく専門用語を使わずに説明する努力をしています。やりがいを感じるのは提案を気に入っていただけるとき。ご契約の瞬間はもちろんですが、購入後の点検でご来店されたお客様から良い感想を言っていたときが本当にうれしいです。

プロフィール Profile

営業スタッフ

林 竜司 RYUJI HAYASHI

2014年入社 宮地岳店 福岡大学卒業

2016年度
新人賞獲得!

【一日の流れ】営業スタッフはお客様第一

9:00



ショールームの朝は掃除からスタート。店内はもちろん、お客様の乗る試乗車もピカピカにします。

11:00



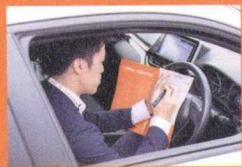
お客様のニーズを考え「最適な1台」をご提案。雑談が盛り上がり、時間を忘れてしまうことも。

13:00



メンテナンスのご案内や納車スケジュールなど、担当のお客様を電話でフォロー。

15:00



既存のお客様を訪問。新型車の紹介やお車の調子伺いをします。

19:00



お預かりした車の作業進捗や、翌日の予約状況など、サービススタッフと情報共有。報告書を記入後に退社します。

これが私のCARLIFE! [C-HR(白)]



入社してすぐに購入し、現在も毎日乗っている愛車。野球の道具もたくさん積めますし、何よりもデザインが大好きでとても気に入っています。購入の際はナンバーにもこだわりました。

野球



右投左打の外野手。当社野球部を含め、3つの草野球チームに参加しています!



女性も定年まで働ける会社へ 制度も環境も、 自分たちでつくりたい

わたしは佐賀出身で、学生時代からずっと九州を離れたくないという気持ちが強かったため、全国展開している大企業ではなく、地域に密着している当社を選びました。久恒社長をはじめとする経営陣との距離も近く、雰囲気でも決めた部分は大きいですね。入社当時は女性営業が少なかったこともありお客様から驚かされたりもしましたが、知識でも対応力でも同期には絶対負けたくないと思い、とにかく必死で勉強しました。努力の甲斐あって現在は係長に抜擢され、同時に社内唯一の「ショールームアテンダント」という肩書もいただいています。産休後は時短制度を活用して職場復帰。営業スタッフの指導・育成にも関わっています。目標は女性初の営業課長になること。今以上に女性が活躍できる会社組織をつくっていくために、自分が培ってきたノウハウを浸透させる取り組みに挑戦しています。

結婚から復帰まで

2012年
11月
結婚

2015年
4月
産休
スタート

2015年
6月
長男出産

2016年
5月
職場復帰

※時短制度はライフスタイルに合わせて業務短縮時間(1時間・2時間)を選ぶことができます。

プロフィール Profile

営業係長・ショールームアテンダント

小森 留美 RUMI KOMORI

2005年入社 則松店 福岡大学卒業

結婚・出産後
に復帰!

【1日の流れ】時短制度の活用で、子育てにも全力

9:00



女性ならではの視点を活かしてアドバイス。きめ細かい対応がお客様からも好評です。

10:00



オリジナルの報告書を作成し、店舗内で推進中。お客様との会話を記録・分析しニーズ発掘につなげます。

14:00



お客様の大切なクルマが工場できれいに仕上がっているか。確認と情報共有は欠かせません。

16:00



若手営業スタッフの指導と教育も重要な役割。悩みごとにも耳を傾けます。

17:00



時短制度で毎日しっかり17:00退社!子供を迎えに行ってから、夕食の準備をします。

これが私のCARLIFE! [パッツ]

新人時代に出会い、最初はとても厳しかったお客様が「小森さんのために」と言って購入してくれた思い出の1台。長い付き合いが続き、今ではご家族全員がお客様です。



夫は当社のサービスエンジニア。休日にはしっかり配慮してくれるので家族旅行も大丈夫です。



家族

技術を究めるならトヨタ その確信は 今も揺らいでいません

実家の農業機械を見て育ったことがクルマ好きになったきっかけ。エンジンの仕組み、効率よく動力を伝える構造、車体に無駄なく部品を詰め込む設計など、いろいろな機械を見るたびにワクワクしていました。専門学校で技術を学び、憧れのサービスエンジニアの道へ。実務経験を積みながら「トヨタ検定1級」を取得し、2017年4月からは主任として若手スタッフの指導にも関わっています。近年のクルマはものすごい勢いで電子化・多機能化が進んでおり、その姿は最先端テクノロジーの集合体。お客様の満足度をさらに高めるために、私たち技術者は常に自分の知識をアップデートしていかなければなりません。世界トップクラスの品質を誇るTOYOTAブランドを支える。この仕事にやりがいと誇りを感じています。なかなか故障の原因が特定できなかったり、はじめて触れる車種の作業に手間取ったり、むずかしいこともあります。それも含めてとても楽しいです。



プロフィール Profile

サービスエンジニア・主任

山口 滉数 HIROKAZU YAMAGUCHI

2011年入社 城野店 トヨタ名古屋自動車大学卒業

自動車への
愛は社内一!

【1日の流れ】お客様の不安や悩みにすばやく対応

9:00



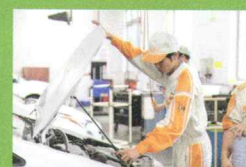
故障内容やチェック項目が書かれた「作業指図書」を見ることから、サービススタッフの1日が始まります。

11:00



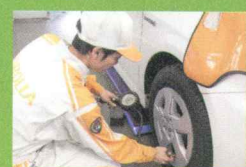
車検のお客様がご来店。疑問や不安をヒアリングし、使用状況や走行距離に応じて正確・迅速に作業します。

14:00



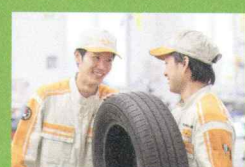
「走行中に異音がある」というお客様のクルマを診断。あらゆる可能性を考え、原因を特定していきます。

16:00



新車の香りが残る12ヵ月法定点検。旅行に行かれるとのことなので、空気圧は少し高めに設定。

18:00



仕事でもプライベートでも仲の良いスタッフたち。みんな遊びの計画を立てることも。

長崎・五島列島の出身で、子供のころから海釣り大好き。



釣り

これが私のCARLIFE! [カローラシリーズ]

すべての自動車エンジニアが学ぶ、教科書のようなクルマ。数えきれないほど触ってきましたし、これからも末永く付き合っていくので、家族のような深い愛着を感じています。



お客様目線で より良い店舗をつくる エンジニア出身のマネージャー

32歳でサービス課長、34歳で最も規模の大きい空港榎田店のサービス責任者へ。現在はもっと優秀で若い管理職もいますが(笑)、当時としては最年少での抜擢でした。年功序列ではなく意欲をしっかりと見てくれるところ、そして成長のチャンスを与えてくれるところがトヨタカローラ博多の最大の魅力だと思います。2005年8月、日本で初めてレクサス事業が立ち上がる時には、サービス部門のオープニングメンバーとして参加。従来のトヨタ車とは内部構造や機能がまったく異なりますし、また接客面でも一流の対応が求められるので不安でしたが、上司や先輩が力強く支えてくれました。結果的に知識と技術の幅が大きく広がり、本当に良い経験を積みさせてもらったと思っています。誰にも頼らず、自分ひとりだけでクルマ1台メンテナンスできるようになりたい。それが私のモチベーションの原点。これから入社する方にも、ぜひ貪欲に上を目指してほしいですね。



プロフィール Profile

サービスマネージャー

早田 靖 YASUSHI HAYATA

1998年入社 空港榎田店 北九州自動車大学卒業

34歳で
サービスの
責任者へ!

【1日の流れ】60名以上のスタッフをマネジメント

9:00



サービススタッフとの朝礼。ご来店予定や作業進捗などを全員で共有し、効率良く働くために準備します。

11:00



サービス部門の売上を管理。お客様からどんな要望があるかをしっかり把握し、チームの方針を立てていきます。

14:00



ショールームで受付スタッフと打ち合わせ。店内の様子をチェックしたり、ご案内の流れをアドバイスします。

16:00



サービススタッフたちの作業スケジュール、工場の稼働状況などを把握。効率アップや環境改善の方法を考えます。

18:00



営業スタッフとのコミュニケーションも大切。部署の壁がなく、気軽に話せる社風も自慢のひとつです。

サッカー



週に1~2回、自分の子供も通うサッカークラブでコーチをしています。

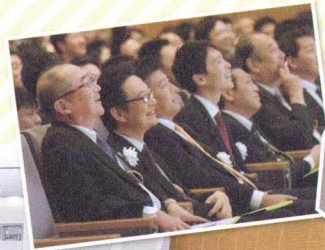
これが私のCARLIFE! [レビン]

18歳で運転免許を取得した後、兄からゆずってもらった生まれて初めてのマイカー。それまではオートバイマニアだったのですが、一瞬で自動車の魅力にハマりました。



HAKATA Heroes Meeting (全社員大会)

年に1度、全社員が一堂に会し理念の共有や優秀社員の表彰などを行う大イベント。



努力が認められ、成長を実感できる!



各店舗のサービスエンジニアが日々磨き上げた整備技術を披露する晴れ舞台。

サービス技術コンクール



創立50周年を記念して開催された、社員とその家族参加のレクリエーション。家庭と会社の距離が近いことも当社の特徴です。

ファミリーデー

学校の友達に自慢しています



社員旅行

しばし仕事を忘れ、観光スポットやアクティビティで身も心もリフレッシュ。国内・海外に実績があります。



親子で参加できる豪華なイベント



燃費とタイムを競う店舗対抗レースや、社員の子供が参加する三輪車レース、レクサスやフォルクスワーゲンのデモ走行など、サーキットをフル活用した運動会。

プリウスカップ大運動会



店舗一体となって応援します!



自動車に関わる企業の取り組みとして、地域小学校での交通安全教室を実施。

交通安全への取り組み



学生向け職場体験やキッズエンジニア体験など、クルマの魅力を楽しく学ぶイベントを開催。

クルマの楽しさ普及



クルマ好きを増やしたい



ペットボトルキャップ・プルタブ回収

2016年7月に北九州市社会福祉協議会様へ車椅子を贈呈しました。その他、地域の皆さまと協力しながら古切手やバルマークも回収。




スポーツイベントへの協賛をはじめ、様々な分野で振興・活性化に力を注いでいます。

スポーツ振興への取り組み

TOYOTAが推進する環境保全活動「AQUA SOCIAL FES!! (アクアソーシャルフェス)」にも参加しています。

地域社会とのつながり





あなたもわたしも、
みんなが笑顔になれる場所。

トヨタカローラ博多の最大の魅力は人。
部署や役割に関わらず、誰もが協力し、助け合う会社です。
お客様はもちろん、働くスタッフたちにも笑顔があふれ、
地域ナンバーワン店舗を目指すパワーがみなぎっています。

創業50年を越え、その先の未来へ。
仲間と共に、そしてあなたと共に、力強く前進していきます。

【店舗所在地】

- 空港榎田店 / 福岡市博多区豊2-3-50
- 宮地岳店 / 福津市宮司1-4-33
- 宗像店 / 宗像市須恵1-1-6
- 城野店 / 北九州市小倉北区重住3-10-7
- 小森江店 / 北九州市門司区小森江2-3-5
- くさみ店 / 北九州市小倉南区朽網東2-2-3
- 行橋店 / 行橋市北泉5-1-12
- 豊前店 (テクノショップ) / 豊前市四郎丸673
- 則松店 / 北九州市八幡西区則松5-1-31
- 遠賀店 / 遠賀郡遠賀町大字今古賀633-1
- 春の町店 / 北九州市八幡東区春の町5-1-17
- 若松店 / 北九州市若松区宮丸1-3-16
- 飯塚店 / 飯塚市川津447-5
- 田川店 / 田川市千代町2035-28
- 直方店 / 直方市下新入555-2
- 那珂マイカーセンター / 福岡市博多区東那珂1-19-17
- 永犬丸マイカーセンター / 北九州市八幡西区八枝5-3-1
- レクサス福岡東 / 福岡市博多区豊2-3-40
- フォルクスワーゲン八幡西 / 北九州市八幡西区瀬板2-28-5
- フォルクスワーゲン小倉 / 北九州市小倉北区高坊2-11-8

トヨタカローラ博多株式会社

〒812-0042 福岡県福岡市博多区豊2-3-50

THANK
YOU!



採用窓口

092-441-2115

ご応募
お待ちしております!

