



安心と信頼、笑顔が  
自慢の会社です。

**corisou**



会社案内



# 学習する気持ち、 実践する勇氣、反省する心

## ご挨拶

私たちトリツ機工は、昭和18年の創業以来、工作機械やロボット、切削工具、省力機器などを扱う総合商社として、さまざまな製造業における合理化・省力化のお手伝いをさせていただいております。

当社の強みは「人」・「品質」・「商品力」。優れた製品に、さらにお客様にとって利益となる価値を付加して提供する—そのためには、人の知恵が不可欠です。社訓に「学習する気持ち、実践する勇氣、反省する心」を掲げ、社員一同、学習をすべての出発点と捉えてお客様の生産現場に寄り添います。最新の商品知識と技術力を基にしたトータルメリットの高い提案は、あらゆるものづくりの現場から大きな信頼をいただいております。

品質マネジメントシステムISO9001に基づいた、適性な運用と改善を継続し、高いレベルで品質マネジメントを確立しております。工場内の消耗品から、設備・システム一式に至るまで、常に品質の向上に取り組み、いっそうの顧客満足を追求してまいります。2017年には、中四国地方初となる産業用ロボットの総合展示場「瀬戸内ロボットサポートセンタ」(SRSC)を開設し、ロボットシステムの導入をサポートする体制も整えております。また社内においても、社員待遇地域業界No.1を目指し、よりよい組織づくりに努めております。今後ともどうぞ当社をご愛顧くださいますよう、よろしく願い申し上げます。

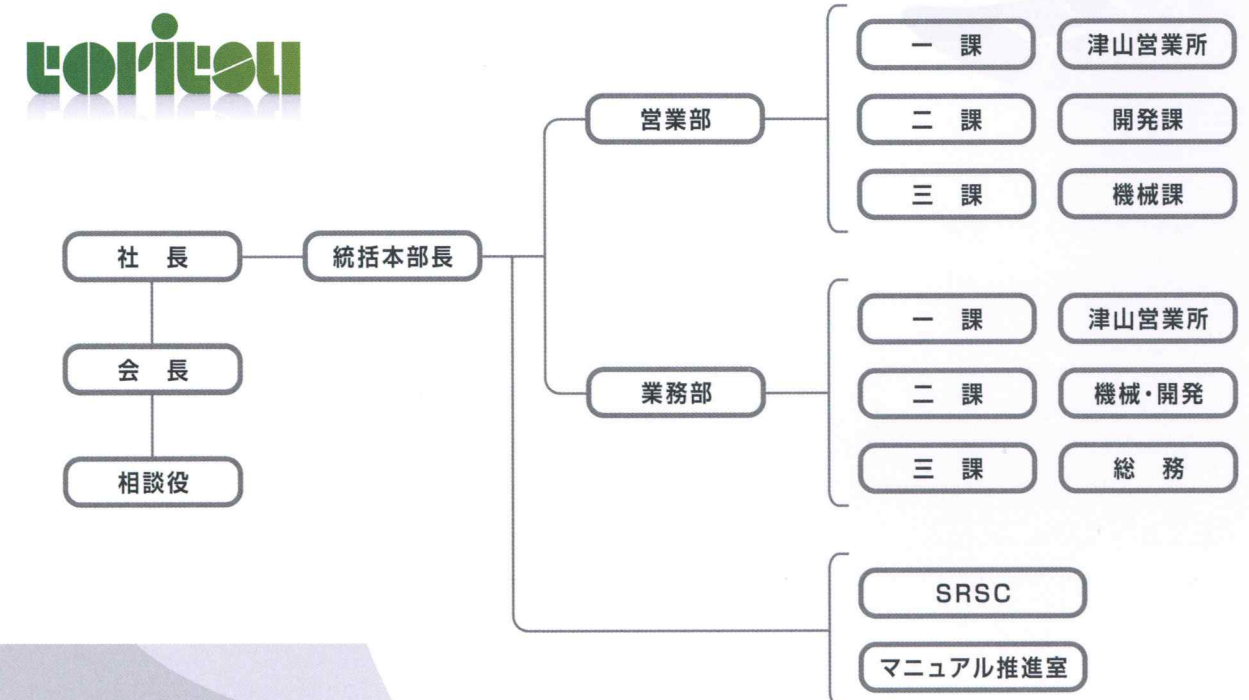
代表取締役 **鳥津 実**

## 沿革

- 昭和7年 : 創業者鳥津祐治郎が機械・工具販売業に従事
- 昭和18年 : 岡山市上内田にてトリツ機工商会を開業
- 昭和39年 : 岡山市天瀬南町に社屋新築移転
- 昭和42年 : 法人に改組、社名をトリツ機工株式会社に変更(資本金300万円)
- 昭和46年 : 岡山市福成に社屋を新築移転
- 昭和59年 : 代表取締役鳥津守就任
- 平成元年 : 津山事務所開設
- 平成3年 : 津山営業所新築移転
- 平成5年 : 創業50周年を機に、本社新築
- 平成7年 : 資本金を1,000万円に増資
- 平成13年 : ISO9001を認証取得
- 平成19年 : 代表取締役鳥津修就任
- 平成20年 : 資本金を5,000万円に増資(大阪中小企業投資育成株式会社より資本参加)
- 平成23年 : 本社第2ビルを取得
- 平成28年 : 代表取締役鳥津実就任
- 平成29年 : 瀬戸内ロボットサポートセンタ(SRSC)開設



## 組織図





製造業の合理化と省力化の実現により

日本のものづくりを支える総合商社。

強み  
1

# 人

- お客様との会話から、製造現場のお困り事を鋭くとらえる「課題発見力」。
- 製造現場の課題を解決に導く適確な「提案力」。
- 絶えず成長を指向する「社内資格制度」の導入。



強み  
2

# 品質

- 業界で2番目にISO9001を取得し、現在まで適正に運用している品質へのこだわり。
- 検査工程を徹底し、不良品やロスを可能な限り低減。
- 社内改善を継続し、品質の向上をつづける社風。



coritau

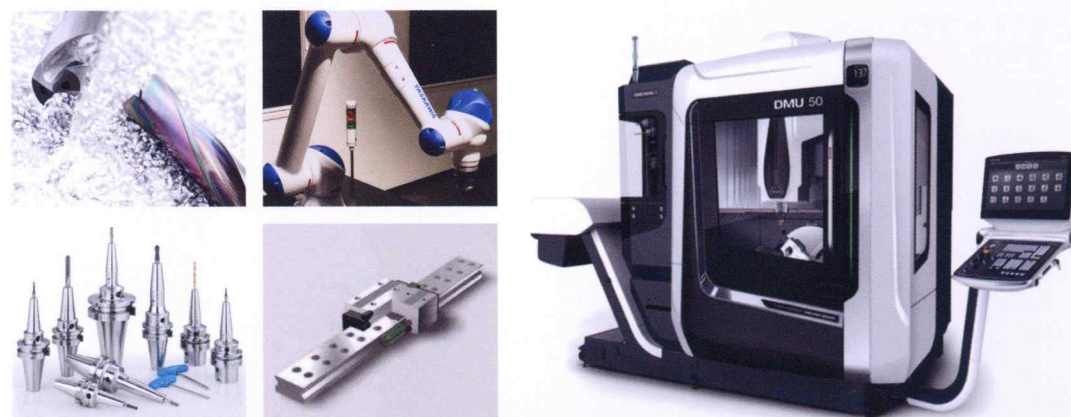
## 品質方針

顧客満足を最重要項目とし、  
提供する製品・サービス・情報を中心に、  
品質向上の継続的改善を目指す。

強み  
3

# 商品力

- 小物部分から大型工作機械、オーダーメイド製品まで、製造業のあらゆるニーズに応えられる豊富な取り扱い商品。
- メーカーや仕入れ先との強固な協力体制と連携。
- メーカー工場見学や技術セミナーなど、情報価値の創造と提供。



ご相談ください

海外工場向け設備の導入や  
メンテナンスなどもサポートしています。



ご参加ください

毎年、新製品を一堂に展示する  
技術セミナーを開催しています。



## 最先端ロボットメーカーが集まる展示場。

実物を目の前に導入メリットや操作性を体感！専門担当者も常駐しており、ロボットの導入からオペレータの育成まで包括的にサポートします。







トリツ機工株式会社

## 会社概要

社名	トリツ機工株式会社 TORITSU KIKOU CO., LTD.	事業内容	工作機械・機具及び、消耗品の販売業務
創業	昭和18年8月15日	取扱品目	産業用ロボット、各種機械、省力機器、切削工具、伝導装置、マテハン、測定機器、補器、電動・エア一機械、環境機器など
設立	昭和42年4月1日	取引銀行	中国銀行福浜支店、三菱東京UFJ銀行岡山支店、商工中金岡山支店、おかやま信用金庫福島支店
代表者	代表取締役 鳥津 実	建設業許可番号	管工事業岡山県知事許可(般-28)第25123号 電気工事業岡山県知事許可(般-28)第25123号 機械器具設置工事業岡山県知事許可(般-28)第25123号
資本金	5,000万円		
URL	<a href="http://www.tori2.com">http://www.tori2.com</a>		

## 本社

〒702-8022 岡山市南区福成2丁目19-2(岡山機工センター内)  
TEL (086)263-3111(代) / FAX (086)264-9699  
E-mail thanks@tori2.com



## 津山営業所

〒709-4323 岡山県勝田郡勝央町黒坂39-1  
TEL (0868)38-6888(代) / FAX (0868)38-6969  
E-mail tori2@mx1.tvt.ne.jp



# SRSC

瀬戸内ロボットサポートセンター

PRODUCED BY TORITSU MACHINE TOOL

〒702-8022 岡山市南区福成2丁目13-2  
TEL (086)263-3117 / FAX (086)250-0205  
URL <http://srsc-tori2.com>





## ② トリツ機工株式会社

所在地：岡山市南区福成 2-19-2 設立：1967年  
資本金：5,000万円 従業員数：45名  
事業概要：卸売業（工作機械、機械工具）

### 取組の ポイント

- ・時代背景に沿った就業規則の見直し
- ・時間効率を高めなければならない社内環境を設定



### 取組前（きっかけ）

- **働き方に対する社会環境の変化**  
専門知識がなかったので社会保険労務士に相談。
- **労働時間が長い**  
営業会社だから仕方ないという古い慣習。  
⇒時間効率の意識が低かった。
- **産業用ロボットの販売**  
エンドユーザー向けにロボット補助金を活用していた。

### 取組後（効果）

- **就業規則の見直し後**  
業務効率化手当は多い月で12名取得（平均約7名）  
有給休暇取得率は大幅アップ・育児休暇1名取得中。
- **時間効率の向上**  
残業時間は半減、売上119%（導入前年度上期比）
- **定着率の向上**  
離職率低下に取組み、職場定着支援助成金取得中
- **瀬戸内ロボットサポートセンターの順調なスタート**  
開設3ヶ月で40社117名の来場（3月個展実施予定）

### 取組内容

- **就業規則の見直し**  
業務効率化手当の導入  
⇒月当たりの残業時間が一定以下になると手当を支給  
育児介護休業規程を改定施行  
⇒従業員への説明会を実施
- **時間効率を高めなければならない社内環境を設定**  
一定時間になるとパソコンを強制シャットアウト  
⇒10分前には忠告メッセージ、5分前には「蛍の光」を放送
- **業務の改善**  
営業先へ朝早く訪問し帰社時間を早めるとともに、営業日報の簡素化を図るなど、社員提案による業務改善の取組
- **「健活企業」応援プロジェクトに参入**  
従業員への健康づくり活動への取組  
⇒40才以上の人間ドック希望者への半額負担
- **瀬戸内ロボットサポートセンターの開設（昨年12月）**  
労働人口減少への対応として、産業用ロボット普及活動を計画  
⇒経済産業省の「ロボット導入促進のためのシステムインテグレーター育成事業」に採択（全国で12社）

### 今後の課題

- **従業員満足と顧客満足の両立**  
新入社員を含め若手社員の成長スピードの向上・社員のモチベーションアップのため、達成感をどう感じさせるかを追求。
- **瀬戸内ロボットサポートセンターによる社会貢献**  
ロボットシステム普及による、ものづくり企業の生産性向上の実績を目指す。





# SRSC

瀬戸内ロボットサポートセンター

PRODUCED BY TORITSU MACHINE TOOL



# 国内トップメーカー7社が 集まるロボット展示場。

We support the introduction of industrial robots.





瀬戸内ロボットサポートセンタには、国内7メーカー、9台のロボットシステムを展示しております。各メーカー、機種の特徴を実機で確認しながらロボットを選定する事が出来ます。また、完全予約制となっておりますので専任のスタッフが常に対応をさせていただきます。ロボット導入をご検討の方は勿論、見学のみの方もお気軽にお申し込み下さい。



ロボット導入実証テスト

生産現場へ導入する為の実証テストをご活用下さい

生産現場へロボット導入を成功させる為には、念入りの打合せや現場確認そして実証テストを行うことをおすすめします。対象となるワークで実際にテストを行い、最適なロボット選定、周辺機器などをご提案させていただきます。ハンドリングからバリ取り、画像検出など導入に必要な要素を実機にて検証することも可能です。



安全教育講座

安全講習や人材育成に産業用ロボット安全教育講座をご活用下さい

瀬戸内ロボットサポートセンタでは、産業用ロボットの安全衛生特別教育を受講する事が可能です。

労働安全衛生規則第36条第31号、第32号に基づいた安全教育を実施し受講者の方には終了証を発行させていただきます。

受講をご希望される方は、専任スタッフまでお気軽にお問合せ下さい。



瀬戸内ロボットサポートセンタ  
〒702-8022  
岡山県岡山市南区福成2丁目13-12  
TEL:086-263-3117 FAX:086-250-0205  
E-mail:setouchi-robot@tori2.com

トリツ機工株式会社  
〒702-8022  
岡山県岡山市南区福成2丁目19-2  
TEL:086-263-3111 FAX:086-264-9699  
E-mail:thanks@tori2.com  
URL <http://www.tori2.com>



開設したロボットセンター及びロボットシステム

**SRSC**  
瀬戸内ロボットサポートセンター

瀬戸内ロボットサポートセンター ～中国・四国地方初のロボットセンター～



所在地

【概要】

所在地：岡山県岡山市南区福成2丁目  
面積：264㎡  
交通アクセス 車 早島ICから22分  
新幹線 JR岡山駅バス乗車23分、  
機工センター口より徒歩5分  
航空機 岡山空港より車48分

開設

【トリック機工】  
創業昭和18年、設立昭和42年の工作機械、器具、商法品等の卸売り業者。  
平成28年度売上高32億円、従業員数39名



外観



受付



内部

【実施内容】



小型汎用ロボットの展示・商談



技術者育成



次世代育成

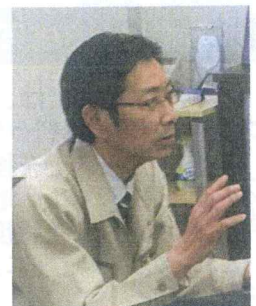
	垂直多関節型	垂直多関節型	垂直多関節型	垂直多関節型
	三菱電機 RV-4FRL-R	デンソーウェーブ VS-068A4-AV6	ファナック M-20iA/20M	オークラ輸送機 Ai1800
【導入ロボット】				
垂直多関節型	垂直多関節型	水平多関節型	双腕型	パラレルリンク型
安川電機 MOTOMAN-GP12	安川電機 MOTOMAN-HC10	不二越 EZ03V4-02-4525	川崎重工業 WD002NHD61	ファナック M-1iA/0.5AL

事業を終えて

当社は工作機械やロボット・切削工具・省力機器などを扱う総合商社です。昭和18年の創業以来岡山県を中心に中国・四国地方の製造業のお客様へ、合理化・省力化の提案を行って参りました。近年中国・四国地方では、人材不足とそれに伴う生産性の低下が各社共通の問題となっています。当社ではロボット導入によりこの問題を解決すべく、ロボットセンターを開設することにしました。

本事業では、現役営業社員と経験者である中途採用社員、今春新卒入社の女性社員2名の計4名をロボットセンター担当者に任命し教育を行いました。「専門知識を身につけた上でお客様にロボットを案内し、またセンターを安全に運営していく」という、責任ある立場を任せることで、短期間で大きく成長してくれました。

一方、事業期間中にお客様へロボットセンターのPRも行いましたが、まだまだ「ロボット」という存在への抵抗感が強いと感じています。今後そのようなお客様にこそ当センターに足をお運びいただき、ロボットの現物を前に、導入のメリットや操作性の良さを伝えていければと考えています。



業務部部长  
山本 丞治



# ロボットセンター開設による中国・四国地方のものづくり支援

トリツ機工 株式会社(岡山県岡山市)

中小企業	卸売業・小売業 (その他の卸売業)	従業員43名 うちSI技術者4名	ロボットセンタ 中国・四国地方
Robot	垂直多関節ロボット 三菱電機(RV-4FRL-R)	双腕ロボット 川崎重工業(WD002NHD61)	垂直多関節ロボット オークラ輸送機(Ai1800)
	垂直多関節ロボット デンソーウェーブ(VS-068A4-AV6)	パラレルリンクロボット ファナック(M-1iA/0.5AL)	垂直多関節ロボット 安川電機(MOTOMAN-GP12)
	水平多関節ロボット 不二越(EZ03V4-02-4525)	垂直多関節ロボット ファナック(M-20iA/20M)	垂直多関節ロボット 安川電機(MOTOMAN-HC10)

## ロボットセンター開設の地域ニーズ

当社は昭和18年岡山県で創業した機械工具の商社である。製造現場に必要な工具・工作機械・消耗品・産業用ロボット等、様々な商品を取り扱っている。中国・四国地方は、少子高齢化及び労働力人口減少が顕著であり、中小製造業の人材不足が深刻である。このため多くの企業から、ロボットによる自動化で生産性を維持・向上させたいという意欲が高まっている。ロボット導入に際しては、特に実機での性能確認や複数メーカーの比較等の要望があるが、中国地方にはロボットセンタがなく関西や九州まで足を延ばさなくてはならない。また、従業員のロボット操作能力に不安を感じる企業が多くあるにもかかわらず、ロボット講習会は年数回程度しか開催されていない。

そこで当社は中国・四国地方一円からのアクセスが良好な岡山県岡山市に、「瀬戸内ロボットサポートセンタ」を開設する。当ロボットセンタにて、展示・商談・人材育成等を行うことで、当該地域にロボットを普及させ、地域経済の活性化に貢献していきたいと考えている。

## 本ロボットセンターの特色

### ①利便性の高い立地

岡山市中心部に位置しており、中国・四国地方各都市からのアクセスが良好である。

### ②多様な機種・メーカー

センタ内に7社9台のロボットを設置している。形状は垂直多関節型・双腕型・パラレルリンク型・水平型と多岐にわたる。各メーカー・機種の特徴を実機で確認しながら、ロボットを選定することができる。

### ③ロボットでのテスト

お客様からサンプルをお預かりして、バリ取り等のテストを行う。これによりお客様が導入を検討しているロボットが、要求精度に届えることができるか否かを判断できる。

### ④ロボット関連商品の提案

当社は小物部品から工作機械まで多数の商品を取り扱っている。このためロボットだけでなくロボット関連商品をトータルでご提案することができる。

## ロボット導入促進に関する講習等普及活動の内容

ロボットセンタでは、専任スタッフが各ロボットの性能や特徴を案内する。さらに基本教示方法の説明・プログラム作成・特別安全教育・定期保守点検などの教育を実施する。講師は基本的に当社社員が務めるが、必要に応じ外部の専門家を招聘するなどし、お客様のニーズに合った研修を提供していく。

以上により、お客様のロボット導入を強力にサポートする。

また、高校生等を招いて見学会を実施し、若者のロボットや製造業に対する関心を高める。

## 本事業による成果と今後の展開

本事業においては、9台のロボットを導入、加えてロボットセンタ内の安全対策を構じた。また、案内スタッフ・研修スタッフの育成も行った。成果として2017年10月にロボットセンタを開業することができた。

今後は広報活動を強化し、直近で取引のあった400社の得意先にロボットセンタをPR、7割にあたる280社に来場頂く予定である。また、地元山陽新聞や業界紙への広告掲載、HP上での特設ページ開設等を行うことで、既存の取引先以外からも50社程度に来場いただくことを計画している。

これらの取り組みにより、現在の産業用ロボット年間販売実績を、開設後1年目で約2倍に拡大させたいと考えている。

導入場所

岡山県岡山市

事業経費  
総額

60

百万円