

TOMOTETSU GROUP

会社案内

CORPORATE INFORMATION
トモテツグループ



地域に根ざして時代に対応、 公共性を生かし地域社会の繁栄に貢献。 人と街をつなぐ、トモテツグループ。

トモテツグループはバス事業を中核に、情報通信、サービスエリア、フードサービス、不動産、観光など多種多様の事業を展開しております。

私どもが最も重視していることは「公共性を大切にしながら地域で最先端の事業・高度なサービスを提供すること」であります。地域が発展して初めて会社も持続的に発展いたします。

その思いを胸に、社員一人ひとりが誇りを持って仕事に取り組んで欲しい。そして仕事を前向きに楽しんでもらいたいと考えます。

社員が誇りを持って楽しむためにトモテツグループは努力し続けます。

私達会社の目標は地域の顧客との接点を増やし、それらを統合して地域固有の先進的な商圈を創出することにより、企業を成長させることです。

時代を見据えつつ「グローバルに考え、ローカルに行動する」ことを基本とし、グループの総合力と前向きなチャレンジ精神を持って、皆様と共に企業の発展と地域の創生を期して邁進してまいります。

今後ともご支援とご協力を賜りますよう、お願い申し上げます。

トモテツグループ代表 林 克士

■ ニーズから価値あるものへ

地域にとって欠かせないもの。そこへ焦点をあてて、私たちトモテツグループは事業活動を行ってきました。例えば、公共交通機関であるバス事業、コミュニケーションツールとして欠かせない携帯電話事業などが挙げられます。その「欠かせない」ニーズをさらに価値のあるサービスにして、ご提供していきます。

■ コミュニケーションを大切にした、トータルサポート

鉄道からバスへ、バスから多様な業種へと事業を展開したことで、生活のあらゆるシーンでのサービスが提供できるようになりました。このサービスを広い地域に展開していくことは可能ですが、私たちは備後の地に根付いた事業展開を選びました。それは、お客さまの生活に密着したサービスを深めて、身近でサポートしたいから。そのために、お客さまのお顔の見える場に存在し、お客さまのニーズをいち早く察知してサービスや商品を提供していきたいと考えています。

■ 「選択と集中」に基づいたビジネス展開

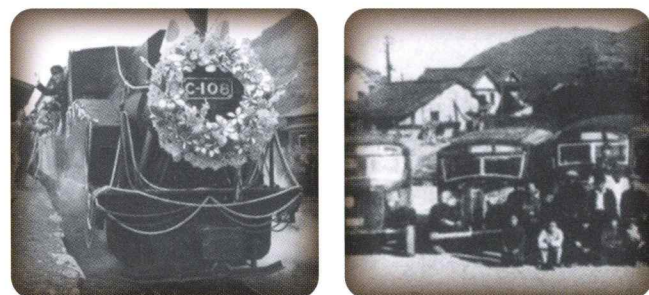
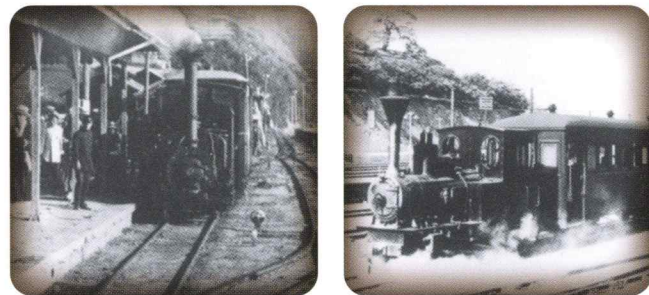
トモテツグループは、多角化された異業種の集合体ですが、グループ各社はその得意とする事業領域に特化して事業を行っています。駅前一等地の立地条件や、活気ある路線の単独のバス運行、大学やサービスエリアなど特殊かつ独立したエリアでの営業など事業優位性を保つ条件を持ち、福山という地に集中して事業展開をはかることで経営効果を最大限に引き出しています。



HISTORY OF TOMOTETSU GROUP

潮待ちの港・鞆の浦から、
福山のまちへ、皆さまの暮らしの中へ。
私たちのあゆみは深く刻まれています。

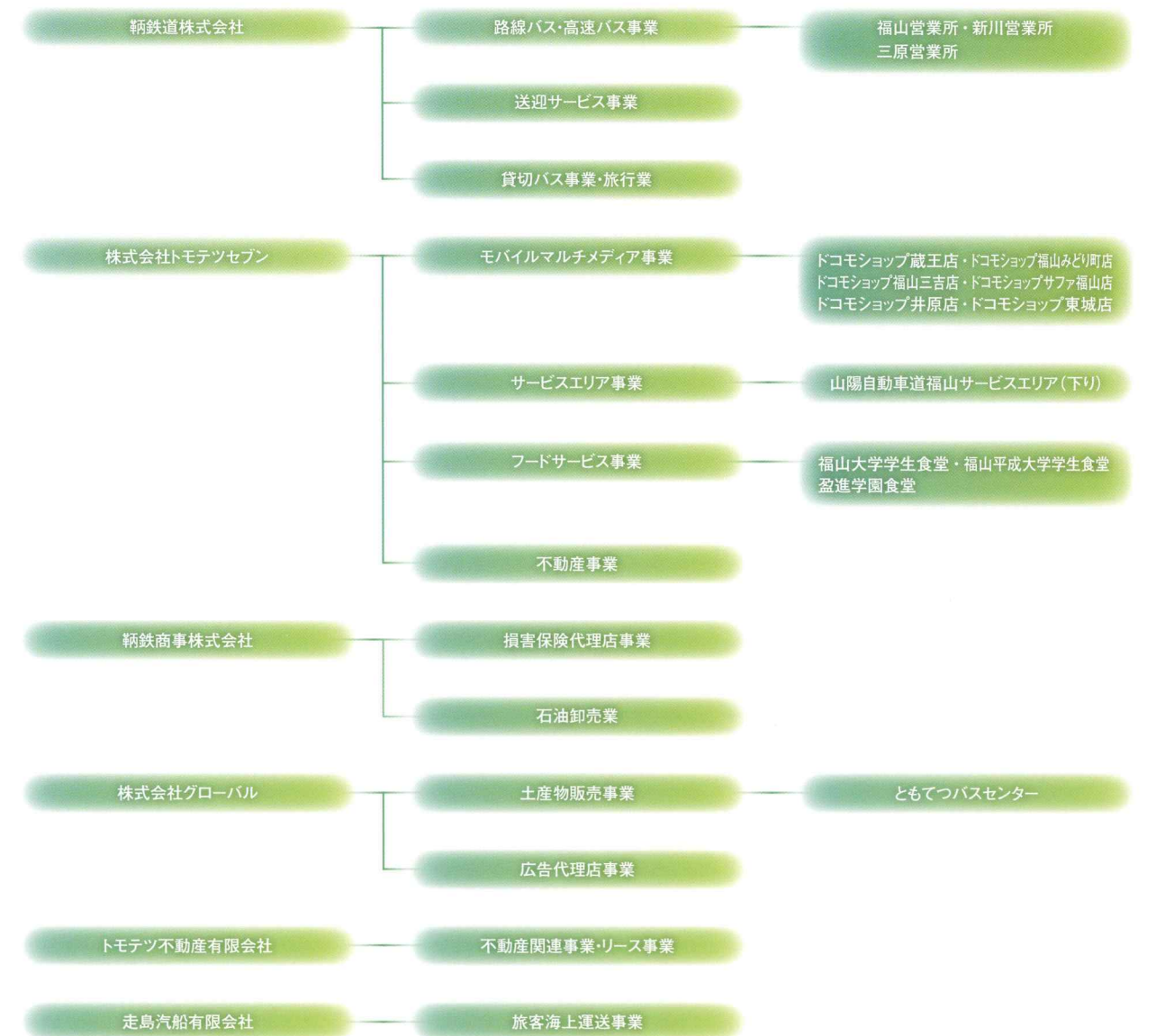
- 前身
設立
 鞆の浦で醤油製造、船具製造、廻船問屋、銀行業(鞆銀行)など時代の最新事業を行っていた林家が前身です。
- 鉄道全盛期
 1910年(明治43年) 鉄道院(現国土交通省)へ鉄道免許申請
鞆軽便鉄道として鉄道事業がスタート
- 1913年(大正2年) 開通式
鞆-福山間12.5kmを運行。
鞆町住民の要望から生まれた「鞆鉄道」。戦争や地価の高騰を経て完成した鉄道は、地域の「足」として活躍しました。
- 1926年(昭和元年) 社名を現在の「鞆鉄道株式会社」に
- 1927年(昭和2年) 乗合バス事業開始
- 1942年(昭和17年) 乗客数年間100万人を超える
その後も人と貨物の輸送は増え続け、1947年には174万人を記録。現在の福山市田尻町にあたる三分坂は勾配のきつい坂で満員のときは乗客が汽車を降り、坂の上まで歩いて登りました。ほのぼのとした懐かしい思い出のひとつです。
- バス事業への転換
 1950年(昭和25年) 貸切バス事業開始〔鞆鉄道株〕
- 1954年(昭和29年) 鉄道廃止
インフレ・燃料費・人件費高騰などの要因が重なり鉄道維持が難しくなり、バス事業への事業転換をはかりました。
- 多岐にわたる事業展開
 1956年(昭和31年) 鞆観光株〔現鞆鉄商事株〕設立
- 1973年(昭和48年) 株トモテツセブン設立
- 1977年(昭和52年) フードサービス事業開始〔株トモテツセブン〕
- 1980年(昭和55年) 株グローバル設立
- 1991年(平成3年) トモテツ観光株設立
- 1997年(平成9年) ティーケイジイ交通株設立
- 2000年(平成12年) トモテツ観光バス株設立
- 2001年(平成13年) トモテツ不動産(有)設立
- 2006年(平成18年) 走島汽船(有)グループ加入(設立は1963年)
- 2010年(平成22年) 鞆鉄道(株)に、トモテツ観光バス(株)、ティーケイジイ交通(株)、及びトモテツ観光株3社の貸切バス事業、旅行業を統合。トモテツグループ創立百周年を迎える。
- 2018年(平成30年) トモテツ丸之内ビル(株トモテツセブン本社)完成



OUTLINE OF TOMOTETSU GROUP

地域の皆さまの希望から生まれた会社として、
“地域密着”をキーワードに、
街や皆さまのニーズにお応えしていきます。

くらしの中のさりげないシーンで、私たちは多くのものと触れ合い、喜びや感動、充足感を得ています。そんな毎日の中で、人と人、街、情報が行き交い、つながる場面にあるのが、わたしたちトモテツグループです。バス事業をはじめとする6つのグループ会社が連携を図りながら、その総合力を生かすことで、地域に密着した「単体ではできない事業やサービス展開」を実現してまいりました。この強みを生かしたうえで、地域への貢献とお客さまの喜びを第一とするサービスを常に考え、ご提供し、縁やつながりを大切に新しい未来を切り開いていきたいと考えています。



PROFILE OF TOMOTETSU GROUP

人と、街と、笑顔とともに。



皆さまに親しまれている
「トモテツバス」として、
あらゆる場所へお運びします。

鞆鉄道株式会社



トモテツグループの原点。鉄道事業からバス事業に転換後も、一貫してまちとまちをつなぐ公共交通機関として、安心・安全をもとにお客様をお運びします。新規事業の送迎サービスでは、お客様の送迎ニーズに合わせたサービスやイベント時の送迎サービスをご提供します。

代表者 代表取締役会長 林 克士
代表取締役社長 林 真至
事業内容 バス事業・送迎サービス事業・旅行業
設立 1910年(明治43年)11月
資本金 8,000万円
本社 広島県福山市佐波町197番地の1
事業所 ■路線バス・高速バス事業
福山営業所・新川営業所・三原営業所
■送迎サービス事業
送迎サービス事業部
■貸切バス事業・旅行業
観光事業部

■路線バス・高速バス事業

福山市西部、尾道市、三原市を中心に路線バスを運行。通勤・通学・レジャー・生活に密着し、皆さまの足として、公共交通機関として安全な運行と親切で安心できるサービスを提供します。



復刻ボンネットバス



ローズライナー(福山-広島間)

思い出に残る旅づくりを
サポートします。

■貸切バス事業・旅行業

出張や研修旅行、観光ツアーといった企業・法人・団体のお客さまのニーズにお応えします。貸切バス・電車・航空機等の交通機関の手配から、ホテル・旅館等の宿泊施設の手配まで、旅行に関するあらゆる業務に対応いたします。

■送迎サービス事業

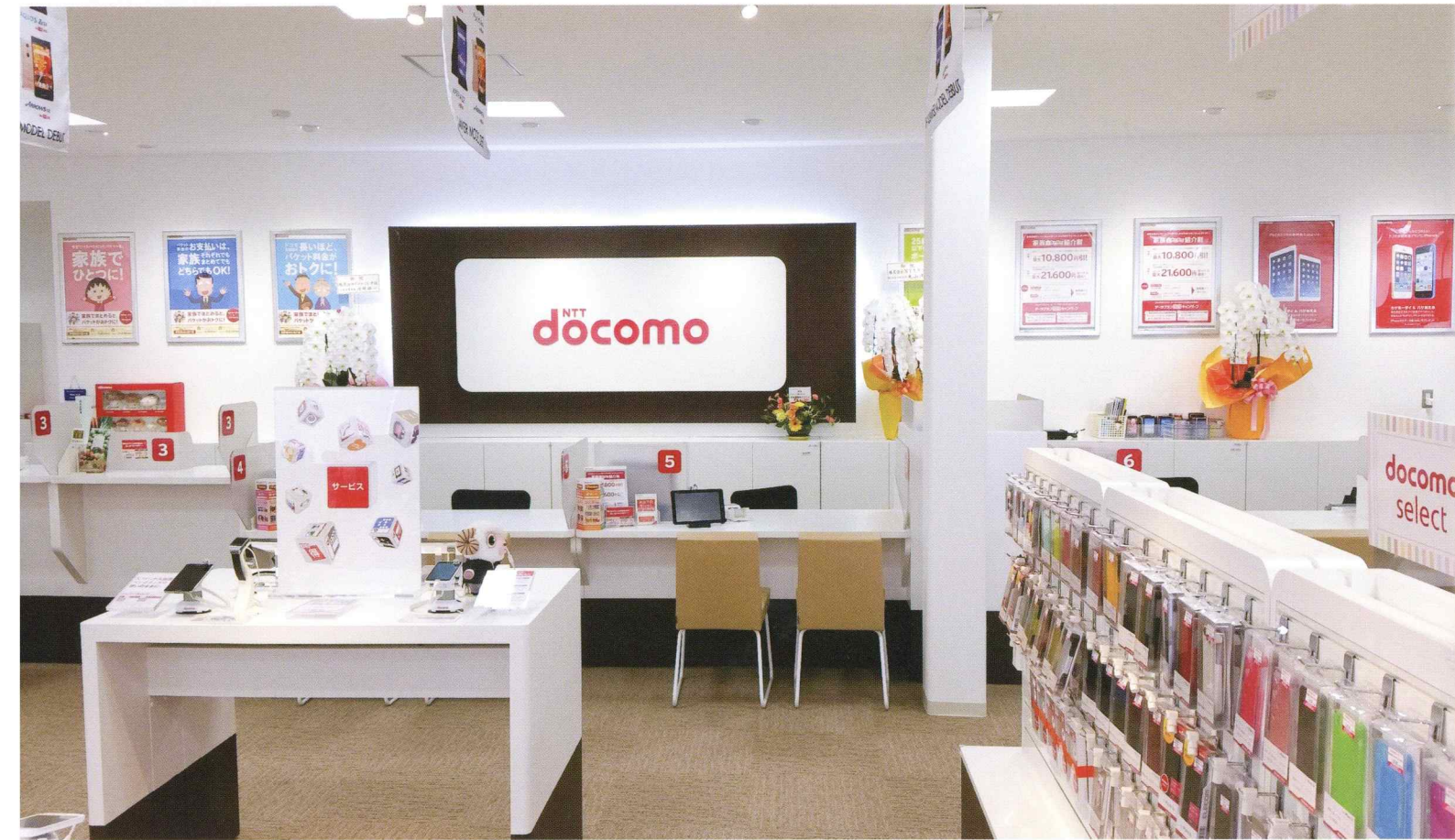
2004年(平成16年)発足。自動車運行管理請負として、バス事業で培ったノウハウを活かし、車輛運行・車輛維持管理など、送迎ニーズをトータルにサポート。きめ細やかなサービスと、信頼あるトモテツブランドで安心・安全をお運びします。



協力:晩の星幼稚園様

PROFILE OF TOMOTETSU GROUP

愉しく、快適な、暮らしとともに。



■サービスエリア事業

(山陽自動車道福山サービスエリア下り線)
 「行き交う人と確かな絆をつなぐ瀬戸内のランドマーク」を運営コンセプトとして掲げ、訪れて下さったお客様にワクワクと感動を提供いたします。「ばらのまち福山」にちなんだバラ園、近隣の名産を味わうことのできるレストラン・フードコート、豊富な品揃えの売店など、地元・福山の魅力を存分に感じていただくことができます。一般道からご利用いただけるウェルカムゲートやスマートインターチェンジ(2018年(平成30年)3月開通)を併設した、快適で便利なサービスエリアです。

株式会社トモテツセブン

時流に合わせて地域に欠かせないもの、地域の付加価値を高めるものを見据えた先進的的事业を行っています。

- 代表者 代表取締役会長 林 克士
 事業内容 モバイルマルチメディア事業
 サービスエリア事業
 フードサービス事業
 不動産事業
- 設立 1973年(昭和48年)5月
 資本金 5,000万円
 本社 広島県福山市丸之内二丁目9番1号トモテツ丸之内ビル
- 事業所
- モバイルマルチメディア事業
 - 福山市内・庄原市・井原市に計6店舗のドコモショップ
 - サービスエリア事業
 - 山陽自動車道福山サービスエリア(下り)
 - フードサービス事業
 - 福山大学「カフェテリア爽風」
 - 福山大学「どん亭 彩雲」
 - 福山大学会館食堂
 - 福山大学Fu's Cafe
 - 福山平成大学学生食堂
 - 盈進学園食堂
 - 不動産事業



■モバイルマルチメディア事業

広島県東部・岡山県西部を中心にNTTドコモの携帯電話販売を通じて、お客様の満足と通信の快適さをご提供します。



■フードサービス事業

福山大学、福山平成大学、盈進学園の食堂を運営。味とボリューム、栄養バランス、価格に自信を持ってご提供しています。また一般の方の食堂利用や、懇親会、イベント、クラブ活動のニーズにもお応えしています。



PROFILE OF TOMOTETSU GROUP



トモテツ不動産有限会社

結婚式場、スーパー、ドラッグストア…。そんな、地域活性化につながる企業誘致をするなど、不動産デベロッパーとして、所有不動産の開発を行っています。

代表者 代表取締役社長 林 和子
 事業内容 不動産開発事業・リース事業
 設立 2001年(平成13年)8月
 資本金 900万円
 本社 広島県福山市佐波町197番地の1

街にうるおいと元気を与える
 アイデアづくりや開発を行っています。

鞆の浦のプラットフォームとして
 役立つものをご提供しています。



株式会社グローバル

- ともてつバスセンター
 鞆の浦の玄関口である鞆鉄道・鞆の浦停留所で「ともてつバスセンター」を運営。観光地の顔として、「情報」と鞆の名産品などの「商品」を集め、土産物や物品の販売と、お役に立つ情報の提供を行っています。
- 鞆の浦観光情報センター(NPO鞆の浦振興事業団)
 鞆鉄道発祥の地を支える社会貢献事業として、観光地の文化資源の紹介や、活用と保存、地域の産業振興を担っています。

代表者 代表取締役社長 林 克士
 事業内容 広告代理店事業
 土産物販売事業(ともてつバスセンターの運営)
 観光情報センターの運営
 設立 1980年(昭和55年)4月
 資本金 2,880万円
 本社 広島県福山市丸之内二丁目9番1号
 トモテツ丸之内ビル
 事業所 ともてつバスセンター



今を、この先を、皆さまでともに。



地域の皆さまの安心をサポートしています。

鞆鉄商事株式会社

損害保険の代理店として、自動車保険や傷害保険、火災保険の取り扱いを行っています。また、バス事業への油脂燃料の提供、卸売業を行っています。

代表者 代表取締役会長 林 克士
 代表取締役社長 林 真至
 事業内容 損害保険代理店事業
 石油卸売業
 設立 1956年(昭和31年)8月
 資本金 1,000万円
 本社 広島県福山市丸之内二丁目9番1号トモテツ丸之内ビル



瀬戸の海の便利な足として、カーフェリーを運航しています。

走島汽船有限会社

昭和28年4月走島運行組合から航路権を譲り受け、走島～鞆間の唯一の航路として、神勢丸、99トン、11ノット、定員192名、7kmの運行距離の航路を就航しています。

代表者 代表取締役社長 岡森 正人
 事業内容 旅客海上運送事業
 設立 1963年(昭和38年)4月
 資本金 300万円
 本社 広島県福山市鞆町鞆776番地の1

トモテツグループ 会社一覧

- 鞆鉄道株式会社
 〒720-0835 広島県福山市佐波町197番地の1 TEL.084-952-3700
- 株式会社トモテツセブン
 〒720-0061 広島県福山市丸之内二丁目9番1号トモテツ丸之内ビル TEL.084-926-0077
- 鞆鉄商事株式会社
 〒720-0061 広島県福山市丸之内二丁目9番1号トモテツ丸之内ビル TEL.084-923-6539
- 株式会社グローバル
 〒720-0061 広島県福山市丸之内二丁目9番1号トモテツ丸之内ビル TEL.084-926-0077
- トモテツ不動産有限会社
 〒720-0835 広島県福山市佐波町197番地の1 TEL.084-952-3700
- 走島汽船有限会社
 〒720-0201 広島県福山市鞆町鞆776番地の1 TEL.084-982-3188

<http://www.tomotetsu.co.jp/>



トモテツ丸之内ビル
 (トモテツセブン本社)

TOMOTETSU GROUP