

CORPORATE GUIDE

TEISA

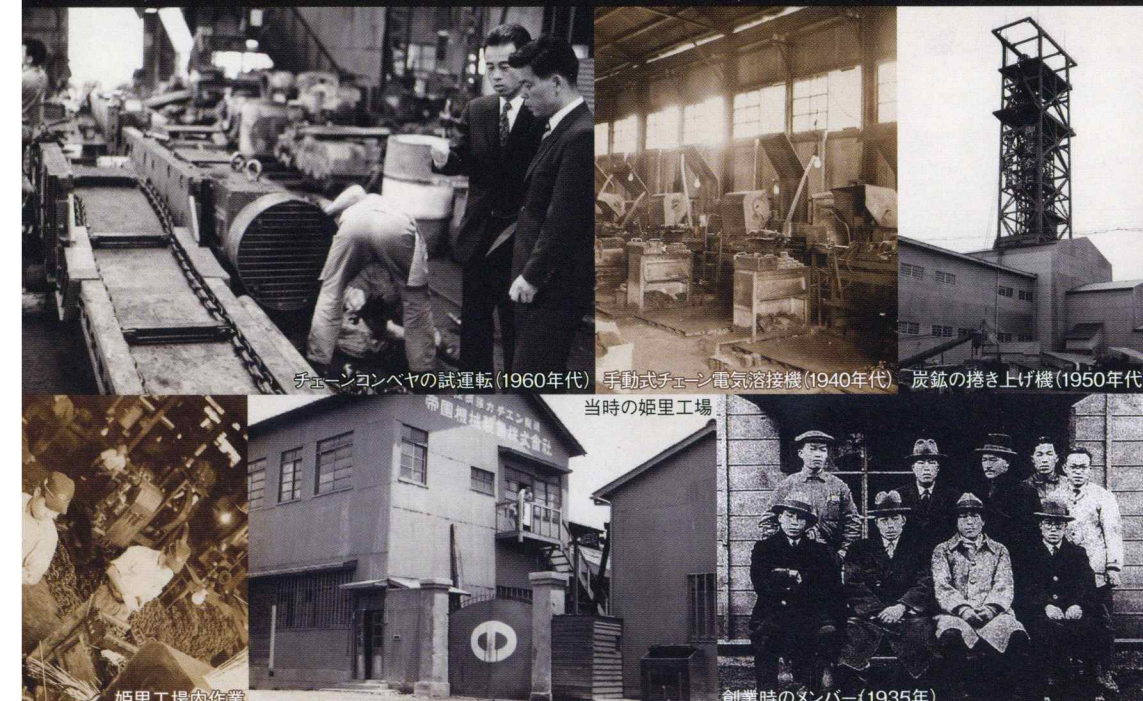
チェーンコンベヤひと筋に…
地球の未来へ連鎖の絆をつなぎます。

STYLE

チェーンコンベヤ ひと筋

それが、テイサの誇りです。

1935年の創業以来、チェーンコンベヤのパイオニアとして強靱・柔軟・耐久のコンベヤを造り続け、わが国の基幹産業を運搬設備の分野で支えてまいりました。時代の波に翻弄されながらも、厳しい外部環境に耐え克服し築いた道程、その歴史の上に、今の繁栄とテイサブランドの信頼があるのです。



チェーンコンベヤの試運転(1960年代) 手動式チェーン電気溶接機(1940年代) 炭鉱の巻き上げ機(1950年代)

当時の姫里工場

姫里工場内作業

創業時のメンバー(1935年)

姫里工場の溶接設備(1950年代)

<テイサの歴史>

1935年3月
大阪市西淀川区姫里町2丁目12番12号に帝国機械製鎖所を創立。
1941年 真珠湾攻撃、第二次世界大戦
1954年2月
株式会社に変更、帝国機械製鎖株式会社と改称。

1955年11月
鉱山用輪鎖式コンベヤチェーンメーカーとしてJIS規格審議の専門委員に選ばれる。
1957年8月
帝国機械製鎖株式会社の販売部門を分離し、総代理店として帝鎖産業株式会社を設立。エンジニアリング部を開設してコンベヤ部門の技術力強化を図る。

1959年4月
我国唯一の日本工業規格表示許可工場となる。
1960年 三池闘争
1961年4月
ショートリンクチェーンを使用した灰出コンベヤの研究開発に着手。
1961年8月
灰出コンベヤ1号機を高知市へ納入。

1964年 東海道新幹線・九州横断自動車道開通
1964年10月
福岡市に九州営業所を開設。
1964年11月
札幌市に札幌営業所を開設。
1966年7月
大阪市北区堂山町1番5号(大阪合同ビル)に本社を移転。

1966年11月
東京都文京区に東京営業所を開設。
1967年5月
事業拡張のため大阪府高槻市唐崎中3丁目21番10号に大阪工場の建設着工。
1967年12月
熱処理工場及び検査試験工場完成。

1969年 アポロ11号、月面に人類の第一歩
1969年5月
製鎖工場完成。
1970年 大阪万国博開催
1972年9月
山口県宇部市に宇部営業所を開設。
1974年5月
鍛造工場完成。

1974年7月
姫島工場にプラント部門を設立。
1974年10月
山口県宇部市にコンベヤ工場建設。
1977年9月
大阪府高槻市大字唐崎1270番地に第二工場を建設。検査試験部門を移設。

1973年・78年 二度のオイルショックは日本経済に影響
1978年8月
姫島工場を閉鎖し、プラント部門を第二工場に移設。
1978年10月
大阪市本社所在地に大阪営業所を開設。

未来へつながる 連鎖の絆

それが、テイサの願いです。

今、テイサは歴史と経験の確かな技術のもとで研究開発に取り組み、
広い視野と柔軟な発想で自己変革を続け、
後世に残る新しい歴史を創造し、
「連鎖の絆」を未来へつなげようとしています。
時代がどう変化を繰り返そうとも、テイサの進むべき方向はひとつ
「チェーンコンベヤのテイサ」として、
日本の未来へ希望を運び続けます。



代表取締役社長
尾山 聡一

1978年12月
帝鎖産業株式会社をテイサ産業株式会社
に社名変更。帝国機械製鎖株式
会社を株式会社テイサに社名変更。
1981年3月
宇部工場拡張及び設計部門の拡充
と、あらたに技術室を設置。

1987年8月
技術力の集約による開発能力の引上
げ、及び生産部門の合理化を期して合
併、テイサ産業株式会社として発足。
1990年 バブル崩壊、その後日本の
失われた10年
1991年3月
宇部工場新事務所棟完成。

1991年6月
資本金を6000万円に増資。(大阪中
小企業投資育成株式会社資本参加)
1991年10月
宇部F1チェーン工場完成。
1992年7月
宇部工場内にテイサプラント有限会
社を設立。

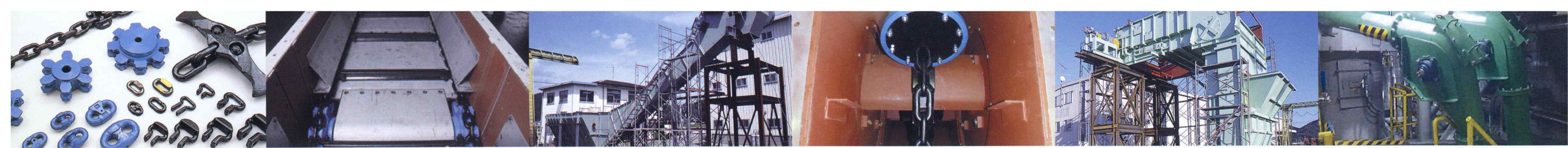
1992年12月
宇部F3プラント工場完成。
1994年11月
宇部F5プラント工場完成。
1996年11月
山口県周南市鹿野町に鹿野研修所
完成。

1998年2月
業務拡大のため東京営業所を東京
支店に昇格。
1998年7月
業務効率化のため本社及び大阪営
業所を大阪工場内に移転。
2002年 日本最後の炭鉱閉山

2003年5月
業務効率化のため九州事務所を西日
本営業所(宇部)に統合。
2007年1月
本社・東京支店・大阪営業所・西日本
営業所・宇部工場・大阪工場にて
ISO9001認証取得。

2013年7月
業務効率化のためテイサプラント有
限会社をテイサ産業株式会社プラ
ント部と改組。
2013年12月
業務拡張のため東京支店を東京都
文京区に移転。

2014年8月
業務拡張のため北海道事務所を札
幌市に移転。
2015年3月
創業80周年を迎える。
2017年7月
大阪第二工場敷地内に新社屋完
成、本社・大阪営業所を移転。



あらゆる業界で活躍する豊富な製品群

テイサのチェーンコンベヤ



ダブルチェーンコンベヤ

塊状・粉状・粒状・粘性流動物等、あらゆる搬送物の大量搬送向き

<特長> テイサショートリンクチェーン使用、プレートリンクチェーン使用、コンベヤに水張りが可能、小型から大型まで自由に対応

<用途(搬送物)> 都市ごみ焼却灰、水砕スラグ、産業廃棄物、下水汚泥、し尿汚泥、し渣、各種脱水ケーキ、汚泥焼却灰、コークス、コークス(粉)、石炭、石炭(粉)、セメント原料、セメント、その他の搬送、各種ダスト



シングルチェーンコンベヤ

粉状・粒状の少量搬送向き

<特長> テイサショートリンクチェーン使用、ケースが小型で構造が簡単、水平→傾斜の搬送が可能、密閉構造でクリーンな搬送が可能、ケースが箱型で支脚が簡単、定量引出し型・中間排出型も製作可能

<用途(搬送物)> 都市ごみ焼却灰(粉体)、グラインダー粉、石灰粉、コークス粉、石炭粉、セメント、その他あらゆる集塵ダスト・及び粉体の搬送



ループベヤ

ケーシング底部に堆積した微細な搬送物の回収に有効

<特長> メインコンベヤのデッドスペースを有効に設置、メインコンベヤのケーシング底部溜まりを回収、寸法の規格化でローコストを実現、自由なレイアウトが可能(LF型)、高度な回収性を確保(LH型)、集合コンベヤとの組み合わせで広範囲に回収

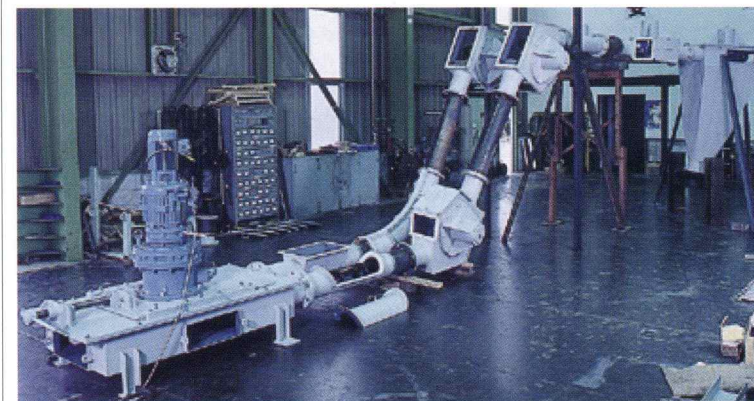
<用途(搬送物)> 粉粒体、ダスト、ダイオキシンの含まれる微細搬送物、その他微細な搬送物の回収

ハコベヤ

粉体・粒体はもちろん汚泥まで種々の搬送物に対応可能な独自の高精度仕様

<特長> プレートリンクチェーン使用、密閉構造でクリーンな搬送が可能、ケースが箱型で支脚が簡単、機内に搬送物が残らない

<用途(搬送物)> 各種ダスト、石灰、し渣、セメント、セラミック粒体、粉炭、ごみ焼却灰(粉体)、各種スラッジ類、その他あらゆる粉体・粒体の搬送



フリーベヤ

水平から垂直、さらに左折・右折と、1台で三次元の方向に屈曲可能な粉粒体向き

<特長> テイサショートリンクチェーン使用、搬送経路を自由自在に選べる、設置面積がコンパクト、中間フレームの支脚が簡単、防塵・防水構造、投入口・排出口が任意の位置に設置可能、設備費が低廉、保守が容易

<用途(搬送物)> コークス、焼結集塵ダスト、タールスラッジ、炉頂クリーナ集塵粉、EP・MCダスト、流動床焼却灰、その他粉体・粒体の搬送

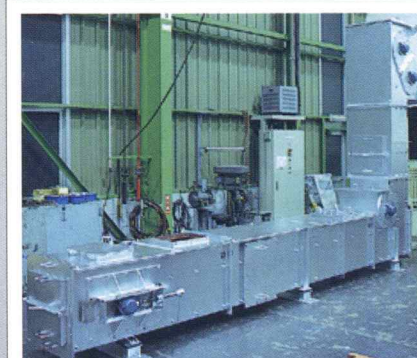


カーブドコンベヤ

あらゆる屈曲搬送が可能で従来のコンベヤに比較して高さを低くすることができる

<特長> テイサショートリンクチェーン使用、曲った形状で搬送可能、コンベヤ全体を利用して搬送物を搬送できる、過酷な運転に耐えられる冷却搬送が可能、回転部がすべて機内にあり安全、機高が低い、発塵がない、設備費が低廉、保守が容易

<用途(搬送物)> コークス、焼結、焼却灰、脱水ケーキ、脱水汚泥、コンポスト・その他の搬送



バケットコンベヤ

RDFや粒体のばら物から破碎スラグ・破碎物等乾燥物の垂直・水平搬送が対応可能に

<特長> プレートリンクチェーン使用、大量搬送に対応、粉体、粒体の搬送に対応、多様な用途に自由に対応

<用途(搬送物)> 環境関連装置・不燃ごみ(破碎)・焼却灰(150mm以下)・金属(150mm以下)・RDF・スラグ(150mm以下)、一般産業用アルミスクラップ(150mm以下)、石灰・石炭等

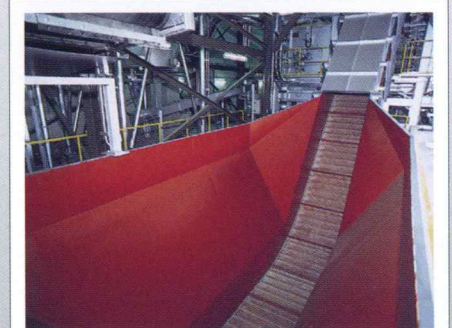


フリーベヤライト

従来のフリーベヤの機能をそのままに簡易・軽量化し、自由自在にレイアウトが可能

<特長> テイサショートリンクチェーン使用、搬送経路を自由自在に選べる、簡易・軽量化仕様、設置面積がコンパクト、中間フレームの支脚が簡単、防塵・防水構造、投入口、排水口が任意の位置に設置可能、ステンレス仕様や耐摩耗仕様も製作可能、設備費が低廉、保守が容易

<用途(搬送物)> 機械加工切粉、生ごみ・ヘドロ・高粘度液・油泥・醸造カス、塵芥(スクリーン除去物・デスポーザの破碎物)、水産・農産・肉畜産廃棄物・医療廃棄物、廃プラ・発泡スチロール・野菜くず・土、破碎アルミ・破碎スチール、RDF・RP F・各種破碎物



エプロンコンベヤ

粗大ごみ不燃ごみからRDF等の大量搬送に

<特長> プレートリンクチェーン使用、大量搬送に対応、多様な用途に自由に対応

<用途(搬送物)> 環境関連装置・粗大ごみ・不燃ごみ・可燃ごみ・金属・焼却灰・RDF等、一般産業用アルミスクラップ・石炭・石灰等

優れた品質、高付加価値の製品提供を目指して…

完璧な製品の生産を支える最新鋭設備

大阪工場

■主要生産設備

- <製鎖設備>**
 切断機●LBS200-75SAF●200tf 60kg/mm²×φ55……………1
 両端加工機●NP46-R-LL●φ13×165～φ31×500……………1
 折曲機●CB-25S●φ13～25……………1
 ●U27071●φ19～34……………1
 フラッシュバット溶接機●FAO-32S●450kVA φ19～32……………1
 ●FA-022●250kVA φ13～22……………1
 ●FAO-20●250kVA φ13～20……………1
 張取機●CF-P型●11.0kW φ22～40……………1
 ●CFP型●7.5kW φ13～32……………1
 矯正プレス●クランク式●2.2kW……………1
 ●クランク式●3.7kW……………1
 交流アーク溶接機●B型●200V/250A……………2
 スクリューコンプレッサー●VS1060WII-55●55kW……………1
<熱処理設備>
 焼入用ガス炉●バッチ●巾1300×長2850×高400……………1
 焼入用重油炉●バッチ●巾900×長2000×高500……………1
 焼入・焼なし連続炉●トレー式(ブジャ方式)●1000kg/日 1640×4640×750…1
 焼戻用電気炉●バッチ●50kW 1000×1500×500……………2
 ●バッチ●50kW 1000×1500×700……………1
 ●台車式●100kW 1600×2000×1000……………1
 焼鈍炉●台車炉●1200×2600×700……………1
 小型電気炉●バッチ●20kW 500×800×300……………1
 冷却用水設備●さく泉●9kW 41t/h 250m 深さ……………1
 冷却用水槽●●2000×2500×2000 他……………1
 冷却用油槽●●1800×2200×1400 他……………1
 ショットプラスト●ドラム式●180kg……………1
 ●エプロン式●300kg……………1
 歪矯正機●油圧式●100tf……………1
 交流アーク溶接機●B型●200V/180A……………1
 コンプレッサー●7.5P-9.5T●7.5kW……………2
 天井クレーン●●2.8ton……………1
 ホイストクレーン……………4
<鍛造設備>
 エアースタンプハンマー●NEW-MAX55E●1.3tf……………1
 エアハンマー●OT●1/8tf……………1
 重油加熱炉●回転●KS-2500-24-600型……………1
 トリミング用プレス●アーチ型クランク式●125tf……………1
 矯正プレス●クランク式●3.7kW……………1
 シャックルベンダー●油圧式●20tf……………1
 スクリューコンプレッサー●KST55W●55kW……………1
 ●VS660W……………1
 ●VS1060WII-55●55kW……………1

<製造設備>

- 半自動アーク溶接機●DX-350●16kVA……………1
 ●DX-350II●18kVA……………1
 ボール盤●KUD650●φ55……………1
 ●KUD-550FP●φ40……………1
 ●ラジアルYR3-115●φ40……………1
 帯鋸盤●FA250……………1
 高速切断機●●3.7kW……………2
<機械加工設備>
 旋盤●LLA1000●φ640……………1
 ●TAL560●φ560……………1
 NCフライス●2H-NC●φ42……………1
 フライス盤●縦B型●φ42……………1
 ●縦A型●φ32……………1
 ●横●φ32……………1
 ●JMII●φ32……………1
 キーシーター●●φ40～190……………1
 ボール盤●TUD-540●φ50……………2
 横中ぐり盤●ATD65-P●φ70……………1
 形削り盤(シェーパー)●●UD-610……………1
 帯鋸盤●CR-300●φ200……………1
 コンプレッサー●PDB-5.5●5.5kW……………1
 天井クレーン●●2.8ton……………1

■主要検査設備

- 自動引張試験機●CT-A150型●7.5～150tf……………1
 引張試験機●AUR-200●200tf……………1
 磁気探傷機●ER型●直流4000A 交流2000A……………1
 プリネール硬度計●MAB-2●3000kg……………1
 ●NBH-3●3000kg……………1
 ●●3000kg……………1
 マイクロピッカース硬度計●HM-102●●……………1
 ロックウェル硬度計●3R●……………1
 ショア硬度計●D型●……………1
 金属顕微鏡●PME-2●×35～×2000……………1
 マイクロカッター●VH602●φ60mm max……………1
 実体顕微鏡●LZ-LED-T●X7～X45……………1
 金属組織検出用研磨機●GP2L●……………1
 金属組織検出用モールドプレス●MPB-33●φ32……………1

■その他

- 受電設備 大阪工場●●1500kVA……………1
 摩耗試験機●W500×L3000●φ13～22……………1

宇部チェーン工場

■主要生産設備

- 自動ベンディングマシン●KEB8.1型●φ12～23……………1
 自動ウェルディングマシン●KEH8型●φ13～20 450kVA……………1
 チェーン連続焼入焼戻装置●●φ13～19 310kVA……………1
 キャリブレーションマシン●KK4●φ13～19……………1
 自動チェーン寸定切断機●PF-100●100tf……………1
 冷却水供給設備●クーリングタワー式●390000kcal/h……………1
 焼入水供給設備●チラー式●118000kcal/h……………1
 スクリューコンプレッサー●VS245ADIII●15kW……………1
 ロッドカッター●●φ13～19……………1
 グラインダー●FG-205T、FS-2N……………各1
 天井クレーン●●2.8ton……………1

■主要検査設備

- 引張試験機●アムスラー堅型●50tf……………1
 プリネール硬度計●NBH-3●3000kg……………1
 ショア硬度計●D型●……………1
 デジタル放射温度計●IR-AHIS●+600～+3000℃……………1

宇部工場

■その他

- クランプオンハイテスター●3262……………2
 振動計●MK-10X……………1
 騒音計●1015……………1
 ●1051……………1
 デジタル温度計●TX10-02●-20～+250℃……………1
 回転計●TM-300……………1
 電磁厚計●LE-900……………3
 三相交流検相器●3126……………1
 超音波厚さ計●UTM100……………1
 マイクロゲージ……………1
 ダイアルゲージ……………1
 レベル計……………1
 トランジット……………1

宇部プラント工場

■主要生産設備

- レーザー加工機●FO-3015NT●22mm×1500mm×3000mm…1
 鋼材収納庫●AMS-951●9段×1500mm×3000mm……………1
 ベンディングローラー●TAH-03AT●13mm×3100mm……………1
 油圧プレス●RG-125●125ton×3100mm……………1
 シャーリング●NCC-3065S●6.5mm×3100mm……………1
 歪矯正機●パワージャッキ●50ton……………1
 アイアンワーカー●IW-45H●45ton……………1
 ボール盤●YR3-115●φ40……………1
 ●KUD-550FP●φ40……………2
 帯鋸盤●HKA-400●φ320……………1
 ショットプラスト●KSB-TP、モノレール式●2.5ton……………1
 エアープラスマ切断機●MRAT-70●70A……………1
 交流アーク溶接機●●300A～350A……………11
 ●●500A……………3
 半自動アーク溶接機●●350A……………12
 TIG溶接機●●300A……………1
 スクリューコンプレッサー●SAS11SD-67●11kW……………1
 ●VS175ADIII●11kW……………1
 天井クレーン●●2.8ton……………8
 門型クレーン●●2.8ton……………2

会社概要

商号 テイサ産業株式会社
代表者 取締役社長 尾山聡一
設立 1935年3月
資本金 6,000万円
 (大阪中小企業投資育成株式会社資本参加)
所在地 〒569-0834 大阪府高槻市大字唐崎1270番地
 TEL.(072)678-6609(代)
 FAX.(072)678-6297
事業内容 ● 鋳鎖、鉄鎖及び付属品、船舶・車輛用品、
 鋳山用品、諸機工具、部品の製作販売
 ● 荷役運搬用設備機器の設計、製造・販売
 ● 型打造及び金属熱処理
 ● 機械器具設置工事業
 ● 各種機械加工
 ● 茶類の販売
従業員 118名
一般建設業者許可番号
 国土交通大臣許可(般-26)第23254号
ISO9001登録証番号
 JQA-QMA13107
事業所 大阪本社、東京支店、北海道事務所
 大阪営業所、西日本営業所
 大阪工場、宇部工場
取引銀行 みずほ銀行 梅田支店
 三井住友銀行 天六支店
 近畿大阪銀行 天神橋筋支店
 山口銀行 大阪支店

主要取引先(敬称略)

愛知製鋼株式会社	関西熱化学株式会社	西華産業株式会社	東京産業株式会社	三井造船株式会社
株式会社赤阪鐵工所	喜楽鋳業株式会社	双日株式会社	東京電力株式会社	三井松島産業株式会社
浅井産業株式会社	株式会社クボタ	株式会社ダイセル	東ソー株式会社	三菱化工機株式会社
旭化成工業株式会社	クボタ環境サービス株式会社	ダイドー株式会社	東レエンジニアリング株式会社	三菱ガス化学株式会社
アサヒリテック株式会社	株式会社栗本鐵工所	大同環境エンジニアリング株式会社	DOWAエコシステム株式会社	三菱ケミカル株式会社
株式会社石垣	黒崎播磨株式会社	大同工業株式会社	DOWAマネジメントサービス株式会社	三菱ケミカルエンジニアリング株式会社
株式会社IH1	虹技株式会社	大同興業株式会社	株式会社トクヤマ	三菱重工業株式会社
株式会社IH1環境エンジニアリング	株式会社神戸製鋼所	大同特殊鋼株式会社	トヨタ自動車株式会社	三菱重工環境・化学エンジニアリング株式会社
石塚硝子株式会社	株式会社ゴージュ	株式会社太平洋製作所	内海プラント株式会社	三菱日立パワーシステムズ株式会社
井原築炉工業株式会社	コンドーテック株式会社	太平洋セメント株式会社	中村機械商事株式会社	三菱マテリアル株式会社
出光興産株式会社	山九株式会社	太平洋エンジニアリング株式会社	株式会社中山製鋼所	三菱マテリアルトレーディング株式会社
宇部興産株式会社	三機工業株式会社	大有建設株式会社	日鉄住金テックスエンジニアリング株式会社	株式会社守谷商会
宇部興産機械株式会社	JFEエンジニアリング株式会社	大洋製器工業株式会社	日鉄住金物産株式会社	ユニチカ株式会社
宇部マテリアルズ株式会社	JFE環境サービス株式会社	株式会社タクマ	株式会社日伝	株式会社よしみね
AGCプライブリコ株式会社	JFE商事株式会社	武田薬品工業株式会社	日揮株式会社	
エイチアールディー株式会社	株式会社ThyssenKrupp Otto	株式会社タナベ	日産自動車株式会社	熱処理その他の取引先
エコシステム山陽株式会社	信越エンジニアリング株式会社	中央工業株式会社	日清紡ホールディングス株式会社	旭商事株式会社
エスエヌ環境テクノロジー株式会社	株式会社神鋼環境ソリューション	中外炉工業株式会社	日本コークス工業株式会社	石川工業株式会社
エスオーエンジニアリング株式会社	新日鉄住金エンジニアリング株式会社	中国電力株式会社	日本スピンドル製造株式会社	株式会社関西工具製作所
エナジーサポート株式会社	新日鉄住金化学株式会社	中部電力株式会社	日本製紙株式会社	株式会社共興製作所
荏原環境プラント株式会社	新日鉄住金株式会社	中和機械株式会社	日本ゼオン株式会社	佐藤商事株式会社
大阪ガス株式会社	新和商事株式会社	株式会社千代田組	株式会社日立製作所	ダイハツ工業株式会社
大阪富士工業株式会社	進和テック株式会社	月島環境エンジニアリング株式会社	日立造船株式会社	太陽工業株式会社
王子ホールディングス株式会社	水ing株式会社	月島機械株式会社	プラント技研株式会社	日立建機株式会社
岡野商事株式会社	住友大阪セメント株式会社	椿本興業株式会社	株式会社プランテック	株式会社平原精機工業
オルガノ株式会社	住友金属鋳山株式会社	帝人株式会社	株式会社不二越	古池鋼業株式会社
株式会社カネカ	住友重機械工業株式会社	デンカエンジニアリング株式会社	不二サッシ株式会社	ヤンマー株式会社
株式会社川崎技研	住友商事マシネックス株式会社	デンカ株式会社	古河機械金属株式会社	
川崎重工業株式会社	角南商事株式会社	東京ガス株式会社	マツダ株式会社	

営業品目

■コンベヤ関係

石炭焚ボイラ灰処理設備用各種コンベヤ
 コークス炉付帯輸送設備用各種コンベヤ
 都市ごみ処理設備用各種コンベヤ
 し尿、下水処理設備用各種コンベヤ
 産業廃棄物処理設備用各種コンベヤ
 集じん設備用各種コンベヤ、計量器付チェーンコンベヤ
 スクリューコンベヤ、フォークチェーンコンベヤ
 ローラーチェーンコンベヤ、ベルトコンベヤ
 スライドチェーンコンベヤ、振動コンベヤ、スキップホイス
 及び上記に付属する関連設備の設計、製作、据付工事

■コンベヤ用部品関係

チェーンコンベヤ用強力ショートリンクチェーン及び付属品
 高張力フォークチェーン

■鋳山機械関連

採炭機、コンベヤ用強力ショートリンクチェーン及び付属品

■船舶、車輛関係

船舶用・車輛用各種チェーン及び付属品

■荷役関係

各種スリングチェーン、足場用チェーン他

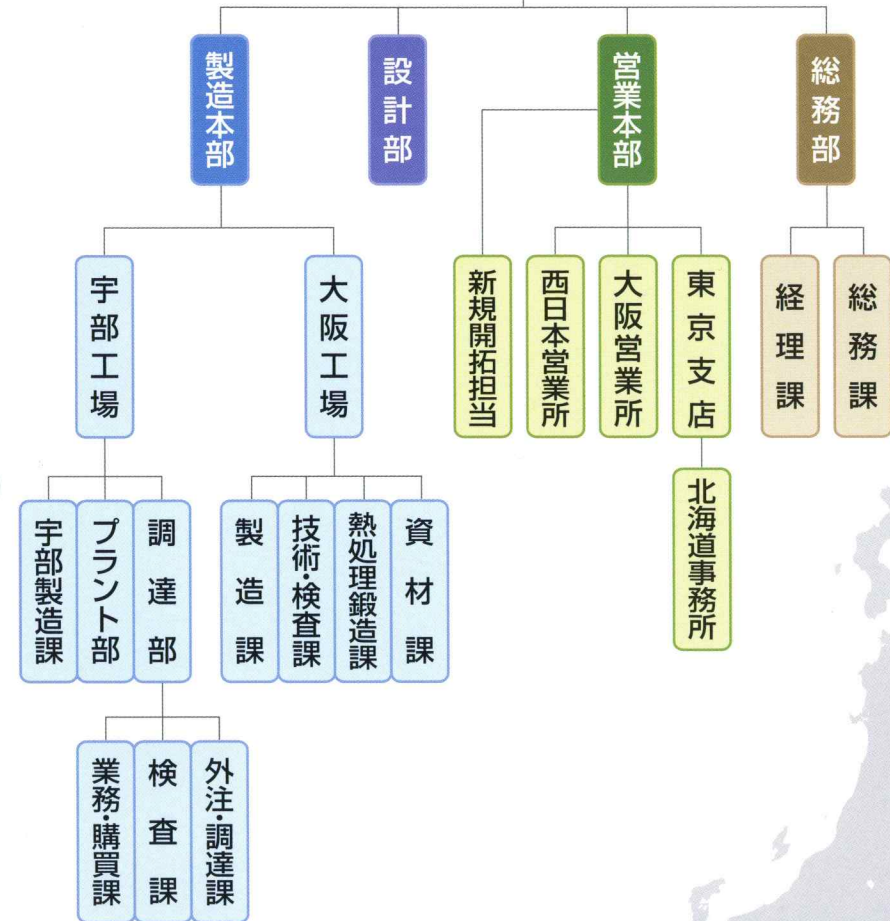
■リサイクル関係

アルミ選別機「三缶王」

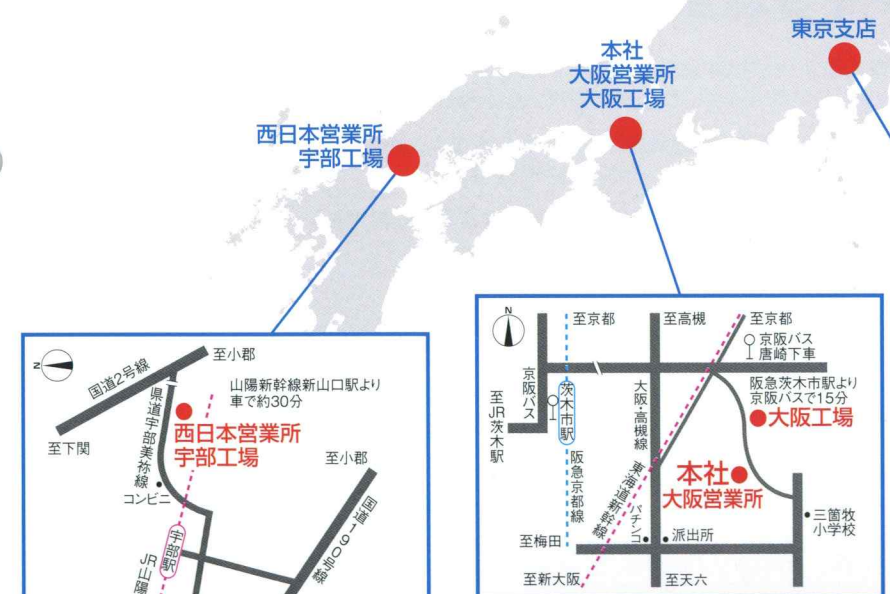
■その他

磁選機、破碎機、ホッパー、バンカー

会長
社長



シンボルマークは、主力製品のチェーンをベースに
 テイサ産業の企業理念である「和」を
 シンボライズしたものです。
 大きな2つの外周円は、お客様とテイサを表し
 2つの円が交わってできた内周円は、
 社会貢献の高いビジネスを意味します。
 テイサ産業は
 ヒューマニティあふれる企業を目指し
 時代にふさわしい商品開発にたゆまぬ努力を続け、
 産業界をクリエイティブにします。





テイサ産業株式会社

本 社 〒569-0834 大阪府高槻市大字唐崎1270番地
TEL.(072)678-6609(代) FAX.(072)678-6297

東 京 支 店 〒113-0034 東京都文京区湯島3丁目21番4号(第三倉ビル)
TEL.(03)3836-3651(代) FAX.(03)3836-3767

北海道事務所 〒006-0004 北海道札幌市手稲区西宮の沢4条4丁目18番7号
(清田建託ビル2F 201号)
TEL.(011)213-9320(代) FAX.(011)213-9321

大 阪 営 業 所 〒569-0834 大阪府高槻市大字唐崎1270番地
TEL.(072)678-6296(代) FAX.(072)677-6292

西日本営業所 〒759-0123 山口県宇部市大字末信字2番古川42番地
宇 部 工 場 TEL.(0836)41-6800(代) FAX.(0836)41-8570

大 阪 工 場 〒569-0832 大阪府高槻市唐崎中3丁目21番10号
TEL.(072)678-6292(代) FAX.(072)677-4789

テイサ URL <http://www.teisa.co.jp>