

LEADER

人を導き、
景色を築く。

率いた現場の数だけ、 リーダーの顔になっていく。

空に向かって伸びていくビル。街と街を結ぶ橋梁や道路。
最先端装置が設置されていく大型電気設備に、
巨大施設がパイプで繋がれていく化学プラント…

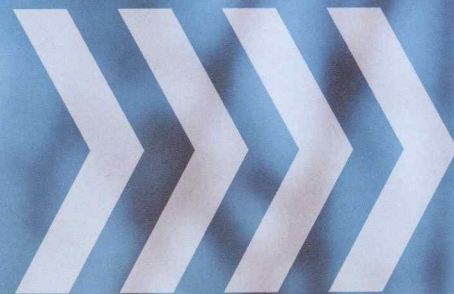
こうした人々の生活に必要な
社会インフラをつくるプロジェクトに欠かせないのが、
現場を引っ張るリーダーである。
今だけではなく未来を見据えて周囲に語りかけ、
方向を指し示し、ゴールまで導いていく存在だ。

そんなリーダーを育むのは、現場経験の量。つまり「場数」。
いろんな現場で多彩な経験を積み、
多くの人と出会い、視野を広げることが望まれる。

テクノプロ・コンストラクションは、
確かな教育で現場リーダーへと育み、
大型案件に送り出すプロフェッショナル集団。
人材系技術会社と言われる、建設会社のパートナーだ。

プロジェクトメンバーからの信頼を集める
存在になれる道がここにある。
明日に続く一つの確かなルートである。

LEADER



現場スタッフたちの動きを把握し、ゴールに導く テクノプロ・コンストラクションの プロジェクトマネージャー

日本有数の建設会社が担当する大型プロジェクトの数々。
その多くの現場でテクノプロ・コンストラクションの社員が現場のリーダーとして活躍しています。

1 自分の仕事を通じて人や社会に貢献ができる

2 様々なプロジェクトに関わることでキャリアを磨ける

3 日本の誰もが知るような建造物に携わることができる

ABOUT JOB

プロジェクトマネージャー
の仕事とは



プロジェクトマネージャー(施工管理)の仕事とは?

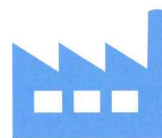
建設プロジェクトは、計画や用地取得、設計といった第一段階を経て基礎工事が開始されます。このタイミングが「着工(起工)」です。そして工事が終了し建物が完成することが「竣工」。時として計画段階から、多くはこの「着工」から「竣工」に至るまで、工程管理、品質管理、安全管理などを担うのが、プロジェクトマネージャー(施工管理)です。

工程管理



プロジェクトの進捗状況を常に把握しながら、建材・資材・設備などの搬入スケジュールの調整、必要に応じて工程の調整や作業員の配置などを行います。積極的にコミュニケーションをとりながら現場を工期通りに納めます。

品質管理



工事作業が施工図面通りに仕上がっていることを確認。仕上げについても厳しく判断し、時には再度の作業を指示します。また、図面に書かれていない納まりの難しい部分について施工会社と協議し、調整します。

安全管理



作業員の生命を守るために、安全帯や安全靴、ヘルメットなどの装備、および現場における安全確認ルールの徹底を指導します。朝礼などで、現場内の危険箇所を全員で確認できるよう、注意を喚起する事前周知も重要です。



FIELD

幅広い活躍の場

建築分野

超高層ビル、オフィスビル、マンション、大型商業施設、スタジアム、産業施設、医療福祉施設、公共施設といった、大型建築プロジェクト全般をカバーしています。

設備分野

様々な建造物における空調、換気、給排水、衛生、受変電、動力、内線全般、弱電、計装、防災などの設備に関わるあらゆる業務に携わります。

土木分野

「周辺環境との融合」という方針を掲げ、ダム、橋梁、港湾、河川、造園、道路、上下水道、造成など、公共性の高いインフラプロジェクトで社員たちが活躍しています。

プラント分野

石油化学、製造、発電、環境プラントなどへ、設計、設計監理、施工管理から調達、試運転、メンテナンス、非破壊検査に至るエンジニアリングを提供します。

幅広いフィールドがリーダーのステージとなる

大手ゼネコン、ハウスメーカー、設備会社などを主要取引先に、日本を代表する数々のプロジェクトを手がけてきたテクノ・プロ・コンストラクション。建設分野に特化した人材系技術会社として飛躍を続けています。総合スポーツスタジアムの建設や都心の大規模開発などでも多くの仲間が活躍しています。豊かな未来社会を築くビッグプロジェクトをはじめ、建築から土木、設備・電気、プラントまで多彩なステージがあなたをお待ちしています。

一方で、全国18拠点での事業展開によ

り、地域に根ざした重要プロジェクトも支援しており、これは社員の多様なキャリアデザインにも有効に働いています。また、現場においては、高度かつ最先端の施工技術を活用しています。ビルディング・インフォメーション・モデリング(BIM)、コンストラクション・インフォメーション・モデリング(CIM)といった建設IT領域や、ドローンを活用した土量計算、出来形管理、写真測量など、数々のイノベーションを駆使しています。マネジメントスキルに加え、最先端の施工技術を獲得できることも、キャリアへの大きなプラスになります。



キーワードでみるテクノプロ・コンストラクション

KEYWORD

データで知る魅力



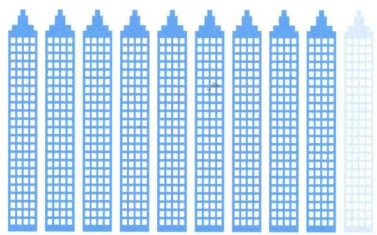
● 国内の超高層ビルの高さTOP10のうち テクノプロ・コンストラクション扱いの割合

(2017年12月末現在)

90%

- ★ 東京スカイツリー
- ★ 東京タワー

- 1 あべのハルカス
- 2 横浜ランドマークタワー
- 3 りんくうゲートタワー
- 4 大阪府咲洲庁舎
- 5 ミッドタウンタワー
- 6 ミッドランドスクエア
- 7 JRセントラルタワーズ
- 8 虎ノ門ヒルズ
- 9 東京都庁第一本庁舎
- 10 NTTドコモ代々木ビル



● 取引先企業

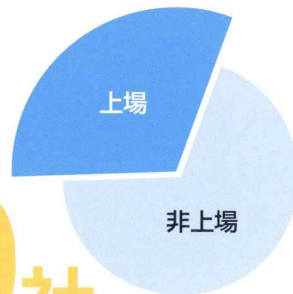
上場

100社

322社

主要取引先

竹中工務店 / 大和ハウス工業 / 清水建設 / 大成建設 / 鹿島建設 / 大林組 / 関電工 / 長谷工コーポレーション / 新日鉄住金エンジニアリング / 高砂熱学工業 など



● 年間現場数

3428/年間



● 現場のある都道府県

47

47都道府県
すべてに現場があります

18拠点

● 拠点数

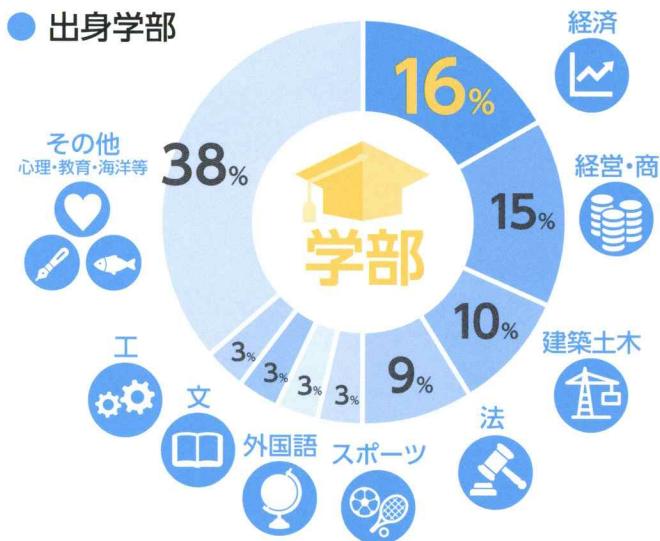
● 資格取得者数

1250人

2000人



● 出身学部



● 時間外労働時間

26.1時間



業界平均
70.8時間



INTERVIEW

先輩社員の声

リーダーとして一足先にキャリアを築き始めた先輩たちのインタビューから、テクノプロ・コンストラクションのプロジェクトマネージャーのやりがいや日々の仕事の様子を感じ取ってください。

将来の目標となる人に出会い、
その背中を追いかける、
充実の日々を送っています。

——— 笹嶋 強司

元々、人のためになる仕事に就きたいと考えていた私にとって、人が住み、働き、楽しむといった社会に不可欠な建物をつくる建築業界は、憧れの世界でした。そこで、充実した教育で多くの新人社員をリーダーへと育ててきた実績を持つ当社の門を叩いたのです。

今日まで、現場でベテラン所長に面倒を見てもらい、リーダーに必要な素養を1から10まで身につけてもらいました。この所長はメンバーを何よりも深く想い、人柄と実力の両方で人を引っ張るタイプ。私にとっては恩人であり、自分もあなりたいと思わせる目標になりました。



自らの成長を実感しつつ、
理想のリーダー像に向かって、
今も学ぶ日々が続いています。

——— 中村 瑞穂

男性と同じ仕事でバリバリ働きたい。そう考えた私が最初にイメージしたのは営業です。でも、目標が売上数字であることに違和感を覚え、日に日に構造物が出来上がっていく建築・土木業界に興味を持ちしっかりとサポートしてくれる当社を志望しました。入社2年目の今、実感しているのは研修で学んだことの大切さです。教えてもらったことが、実践で活かせるケースは何度もありました。そして、現場を経験すればするほど、もっと学びたいという意欲が沸き起こります。私が理想とするリーダー像にはまだまだ。だけど理想に自分が追いついた時のことをイメージして頑張っています。

笹嶋さんの一日

- 7:30 着替え、準備。
- 8:00 朝礼。
- 8:15 現場巡回。
- 10:15 現場での打ち合わせ。施工状況を記録。
- 12:30 昼食。
- 13:30 昼礼後、現場で職人さんたちと打ち合わせ。
- 15:00 施工記録をまとめる。
- 17:30 工事事務所に戻り、現場報告を行って退社。

Profile

現代文化学科スポーツ文化コース卒業
2016年入社
高校・大学とハンドボール選手として活躍。現在も社会人のクラブチームで汗を流す。建設業界を目指す前は体育の教師になろうと考えていた。

My Private Life

ハンドボールをやっていて、今は社会人チームに所属しています。長期休暇では友達といういろんな場所に出かけます。

中村さんの一日

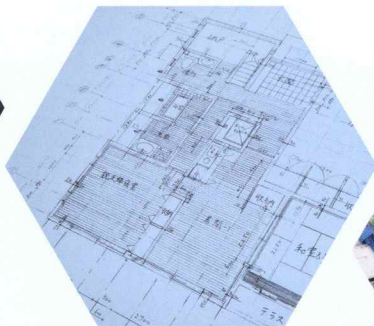
- 7:45 事務所の清掃・作業内容の確認。
- 8:00 朝礼。
- 8:30 現場作業状況の確認/不安全行動チェック・安全設備チェック、作業指示など。
- 10:30 作業・安全日誌の作成や写真整理。
- 12:00 昼食。
- 13:00 工程進捗状況の把握や翌日の作業内容共有のミーティング後現場を直接確認する。
- 16:00 後片付けを指示する。
- 17:00 状況確認を行った後で帰宅。

Profile

経済学部経済学科卒業
2017年入社
スポーツ好きで、トレッキングからサーフィン、ボルダリング、マラソンとハードな運動が趣味。元々じっとしているのが好きではないが、家で映画を楽しむことも。

My Private Life

ハードな運動が好きで、最近ではボルダリングを楽しんでいます。また、お出かけスポットを回ることも大好きです。



充実の社員教育体制

導入研修

■ビジネスマナー

- 電話対応、名刺交換
- リスクマネジメント
- 情報セキュリティ
- コンプライアンス
- 労働安全衛生

■業界知識

- 建設業界のビジネスモデル
- 建築模型作成
- プレゼン研修
- 先輩社員交流会
- 自己紹介研修

建築実務研修

■建築概論

- 建築工事知識
- 建築工事の流れ
- 設計図書の種類と概論

■建築構造

- 構造体の種類
- コンクリート基礎知識



■施工管理

- 建築・土木施工管理の基本的な心得
- 危険予知活動
- 工程管理・安全管理

■測量

- 測量の概念
- 測量実習

■建築図面

- 建築図面および施工図の読み方
- 製図実習

Winスクール

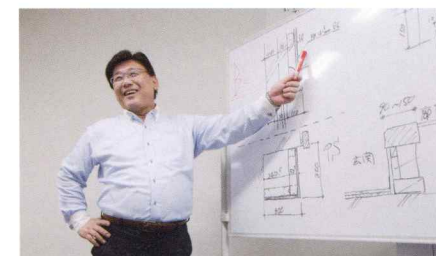
安心のサポート体制

当社グループ会社が運営するWinスクールにて、業界標準のAutoCADやCADWe'll Tfasなど、業務に必要なCADの操作研修を実施しています。



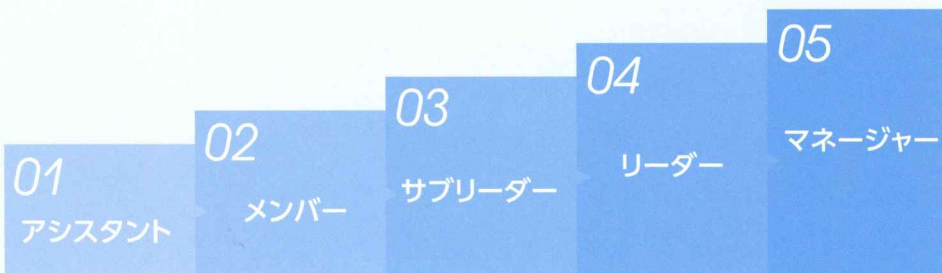
研修施設

テクノプロ・コンストラクションは、独自の研修施設として技術センターを開設しています。ここでは建設業界での活躍を志す社員の第一歩を大きくサポートすることを目的とし、主に未経験者を対象にプロジェクトマネージャーに必要な基礎知識の講義と実習（図面、測量）を集中研修に行っています。2017年7月に開設した東京技術センターはすでに多くのリーダー候補を輩出し、2018年2月には2つめの技術センターが大阪にオープン。東京、大阪の2拠点でさらなる育成環境をスタートさせています。



キャリアステップ

テクノプロ・コンストラクションでは、社員一人ひとりのキャリアアップをサポートする技術管理担当が、各自の現在のスキルや知識、本人の将来の希望、最新の技術トレンドなどを総合的に勘案した支援を行い、一段一段と確かなステップアップをバックアップしています。





株式会社テクノプロ・コンストラクション

〒106-6135 東京都港区六本木6-10-1 六本木ヒルズ森タワー35F

Tel.03-6361-6190 Fax.03-6361-6191

mail:careers-tcs@technopro.com URL:<http://www.technopro-construction.com/>