

Takara standard 2020



1. 会社について

(1) 会社概要

タカラスタンダードとは、総合住宅設備機器の『トップメーカー』

[社名] タカラスタンダード株式会社

[創業] 1912年(明治45年)5月30日

[資本金] 263億5,600万円

[売上高] 1,884億300万円(2018年3月:連結)

[従業員数] 6,121名(男性 4,397名 女性 1,724名)

[企業理念] 顧客満足度の高い独自性のある商品・サービスを適正価格で提供することにより、持続的な成長と収益力の強化を実現する。

[事業内容] ホーローシステムキッチン、木製システムキッチン、システムバス、ホーロー洗面化粧台、木製洗面化粧台、電気温水器、エコキュート、住宅用トイレ、ホーロー壁装材など、総合住宅設備機器の製造販売

[沿革]

1912年 日本エナメル(株)創業

1962年 世界初のホーローキッチンを開発

1971年 タカラスタンダード株式会社に社名変更

1973年 東証一部上場

1999年 業界初のフリーサイズ対応可能なシステムバスを商品化

2002年 業界初の「リフォーム対応マンション向けシステムバス」発売

2008年 トイレ事業に参入

2012年 創業100周年を迎える

2015年 インクジェット技術による「ホーロークリーンキッチンパネル」発売

2016年 「中期経営計画2020」を策定

「家事らくシンク」「どこでもスピーカー」がグッドデザイン賞を受賞

2017年 「ホーロークリーンレンジフード」がグッドデザイン賞を受賞

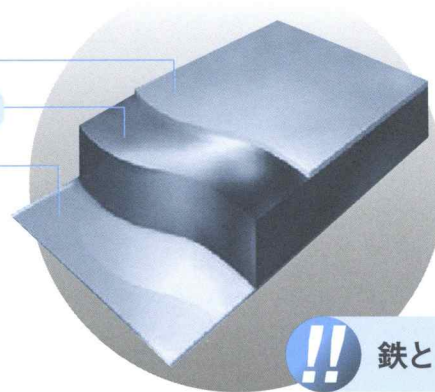
(2) ホーロー

ホーローとは 鉄の強さとガラスの美しさを合わせもった、複合素材

ガラス質

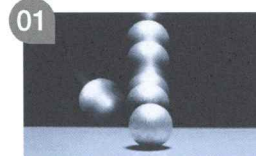
ホーロー用鋼板

ガラス質



鉄 + ガラス = ホーロー

!! 鉄とガラス、2つの素材の密着度を高める技術



01 衝撃・傷に強い



02 水や湿気に強い



03 熱に強い



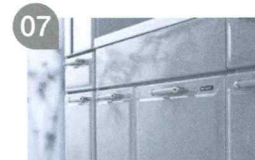
04 お手入れ簡単



05 マグネットがピタッ



06 安全



07 美しい光沢



08 色あせない光沢

note

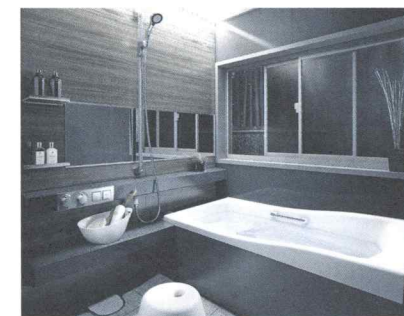
(3) 世界初



世界初!

ホーローキッチンの開発に成功しました

キッチンだけではなく、様々な生活空間にホーローを取り入れ、暮らしをより豊かにしてきました



今後は まだホーローが使われていない領域へ!

(4) 見せて売る

■ ショールームの活用

全国各地172カ所(海外2カ所)に設置

ショールーム設置数 業界NO.1



ショールーム政策の基本姿勢

- 商品に自信があるからこそ「見せて売る」「見て・触れて・体感する」

商品PRの姿勢を徹底

- 商品がもつ差別化ポイントに特化したPR

note

2. 仕事について

■ 事務系総合職

求める人材像

- ① 失敗を恐れず、常に前向きな姿勢で物事に取り組める人 (前向きさ)
- ② 自分なりに考えて、粘り強く物事に取り組める人 (粘り強さ)

営業

- **代理店営業** 販売代理店やその傘下店に対して、主に規格品を拡販する仕事
- **直需営業** ゼネコン・ディベロッパーなどに対して主に集合住宅向けの商品を販売する仕事
- **特販営業** 住宅 (ハウス) メーカーなどに対して、戸建住宅向けの商品を販売する仕事

事務スタッフ

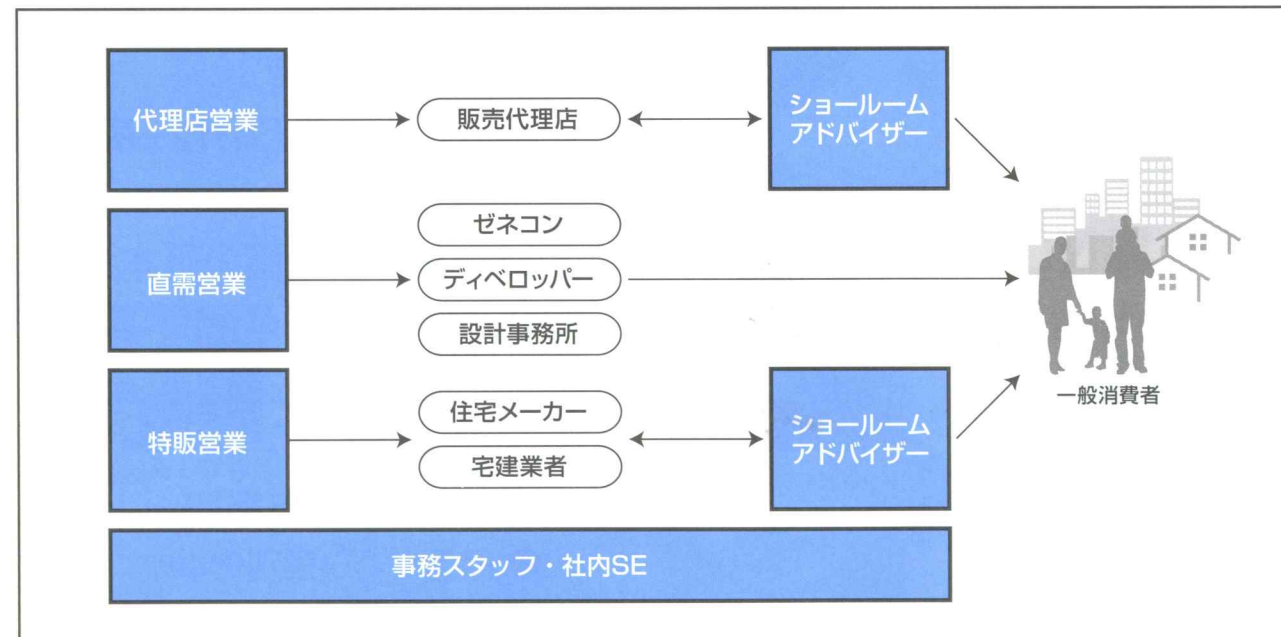
会社の業務全般を幅広くサポートし、事務管理を行う仕事 (総務、人事、経理、営業事務等)

社内SE

社内の業務システム全般を管理・構築し、業務の効率化を推進

ショールームアドバイザー

ショールームに来場したお客様に対して最適なプランを提案し、より快適な生活を提供していく仕事 (住まいのプランナー)



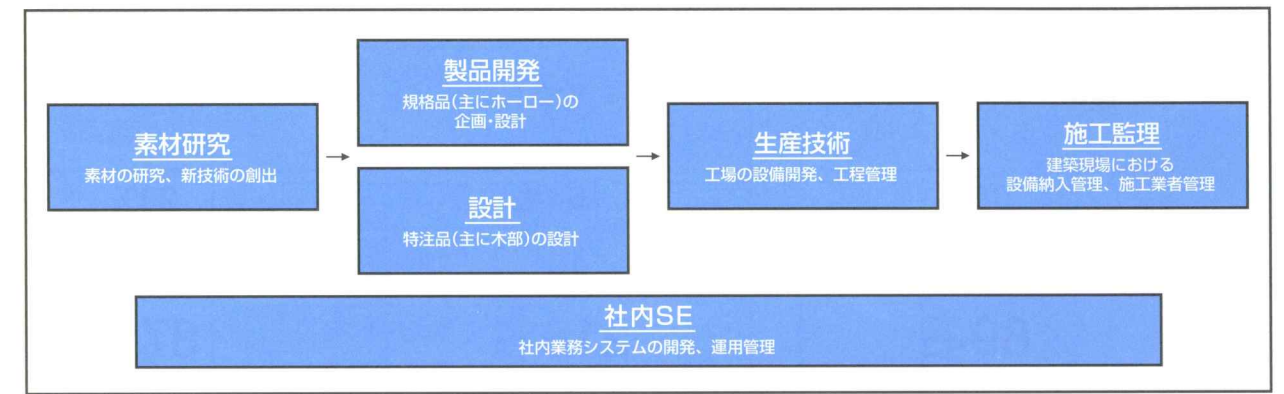
note

■ 技術系総合職

求める人材像

- ① 入社後も専門性を広げ、幅広い分野で活躍できる技術者を目指せる人 (好奇心)
- ② 周囲と積極的にコミュニケーションを取り、物事を進めていける人 (協働)

- **素材研究** ホーロー素材・樹脂素材を研究開発、新しい分野への応用を創出
- **製品開発** 新商品開発や既存商品の改良など、規格品を中心とした企画・設計
- **生産技術** 工場の設備管理・導入検討や製造工程を管理、コストダウン
- **設計** 見積り・CAD・打合せ・製作図を作業分担し、特注品を中心とした設計
- **施工監理** 建築現場での設備納入管理、施工業者への指導・教育
- **社内SE** 社内の業務システム全般を管理・構築し、業務の効率化を推進



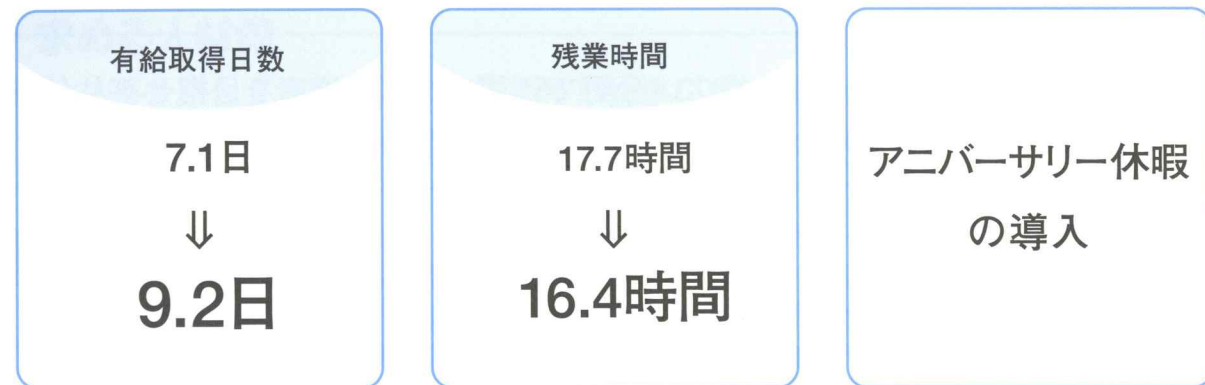
専攻分野別 職種マトリックス	機械系	電気系 電子系	材料系 化学系	林産系	情報系	建築系 住居系	土木系	意匠系
素材研究			●					
製品開発	●	●		●		○		●
生産技術	●	●	●	●	○			
設計	○					●	○	○
施工監理						●	●	
社内SE	○	○			●			

● 配属の可能性が高い ○ ジョブローテーションの可能性

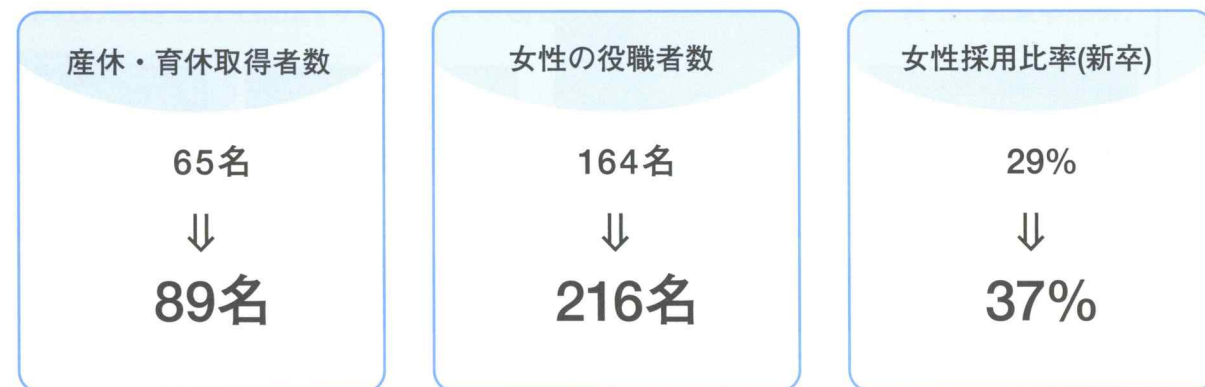
note

3. 働き方について

■ 働き方改革の取り組み ※2年前との比較



■ 女性活躍 ※2年前との比較



★ 子育て応援企業として「くるみんマーク」を取得することができました



■ 福利厚生

- 寮・社宅 ……全国各地に完備
- 直営・契約保養所 ……社員料金で宿泊が可能
- 各種クラブ活動 ……野球、テニス、卓球、スキー、華道・茶道など
- スポーツクラブ補助 ……スポーツクラブを社員料金で利用可能
- 社内レクリエーション ……いつも一緒に働いているメンバーとの親睦を深めるイベント
- 各種検診補助 ……人間ドック利用、がん検診、各種予防接種にかかる費用の負担・補助
- リフレッシュ休暇 ……勤続10・20・30年ごとに各9日連休&会社から金一封も贈呈
- その他 ……慶弔見舞金・慶弔休暇、退職金制度、各種保険制度など

note

4. 教育・研修について

■ 教育・研修について

教育体制は職場でのOJTを基本としながらも、階層別・職種別に様々な研修があり、社員の成長をサポートしています



〈タカラスタンダード研修体系一覧〉

	階層別研修	職種別研修	
		事務系	技術系
管理職	部下育成研修 新任管理職研修		
中堅層	昇格者研修	内務ブロック別研修	工場スタッフ研修
若年層			2年目営業・アドバイザーフォロー研修
新入社員	1年目フォロー研修 新入社員研修	営業フォロー研修	必修通信教育 工場実習
内定者	内定者課題 内定者研修		

5. 就活アドバイス

■ お勧めの自己分析法

- ・本音で接してくれる人に相談するのがお勧め
- ・過去の行動に理由付けをしていく
- ・長所に基づくエピソードを書いていく
- ・趣味を持つに至った経緯を思い出してみる
- ・就職活動中に思ったことをノートに記入していく

■ 就職活動アドバイス

就職活動は学生の皆さんと企業のマッチングの場です
皆さんには“自分の素”を出していただき、企業の良さを見て、雰囲気を感じていただきたいと思っております
たまには息抜きをして、メリハリをつけて、熱意を持って最後までやり抜いてください!!

note

Takara standard

連絡先 人事部(本社) 〒536-8536 大阪府大阪市城東区鳴野東1-2-1
TEL 06-6962-1501
交通機関 JR・地下鉄「鳴野」、地下鉄「蒲生四丁目」より 徒歩5分

人事部(東京) 〒160-0023 東京都新宿区西新宿6-14-1 新宿グリーンタワービル15F
TEL 03-5909-5661
交通機関 JR線・丸ノ内線・小田急線・大江戸線・都営新宿線「新宿」より 徒歩13分
地下鉄丸ノ内線「西新宿」地下道連絡口出口より 徒歩5分
地下鉄大江戸線「都庁前」A5出口より 徒歩5分