

会社概況



株式会社シナジーテクニカ

 **Synergy Technica Co.**

会社概要

ミヨシ電子(株)100%出資の製造会社 (1999年 ミヨシ電子の製造部門を分社化)
ミヨシ電子(株)の製造を担当

会社設立	1999年(平成11年) 6月3日
本 社	広島県三次市東酒屋町306番地
代表者	代表取締役社長 坂本 隆志
主な事業内容	半導体関連製品の製造 厚膜抵抗基板の設計・製造 電子機器関連製品の製造
資本金	50,000千円
売上高	2021年3月期 92億円
従業員	2022年6月1日現在 418名(男性282名、女性136名)

1



企業理念・経営方針

企業理念

株式会社シナジーテクニカは常に新しい技術に挑戦し、新しい価値を創造し社会に貢献するとともに、会社の発展と社員一人ひとりの幸せを築きます。

経営方針

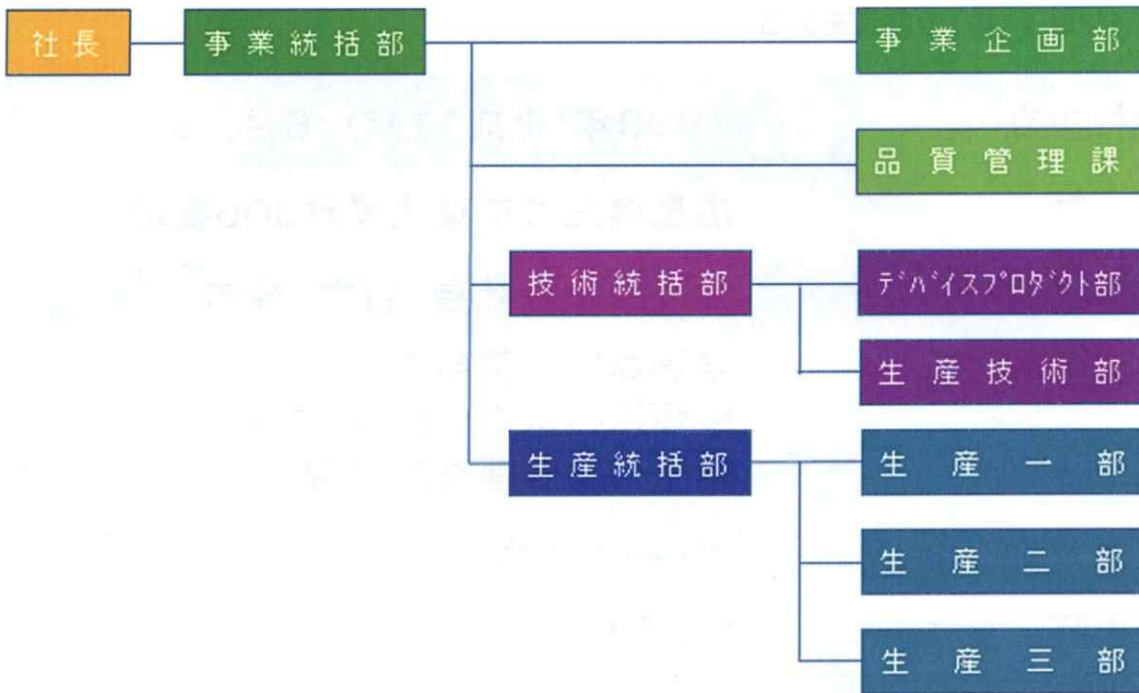
Q (品質) ・ C (価格) ・ D (納期) ・ T (技術) の徹底追及
(良いものを安く早く製造する)

1. お客様に喜ばれ、信頼される製品を提案し提供します。
2. 常に新たな製造分野に挑戦し、新しい価値を創造します。
3. 社員の個性を大切にし、それぞれの自己革新を奨めます。
4. 広く世界に目を向け、他との協業を進めるとともに国際企業を目指します。
5. 地域との協調を図り、社会の発展に尽くします。
6. 地球環境の保全と向上に努めます。

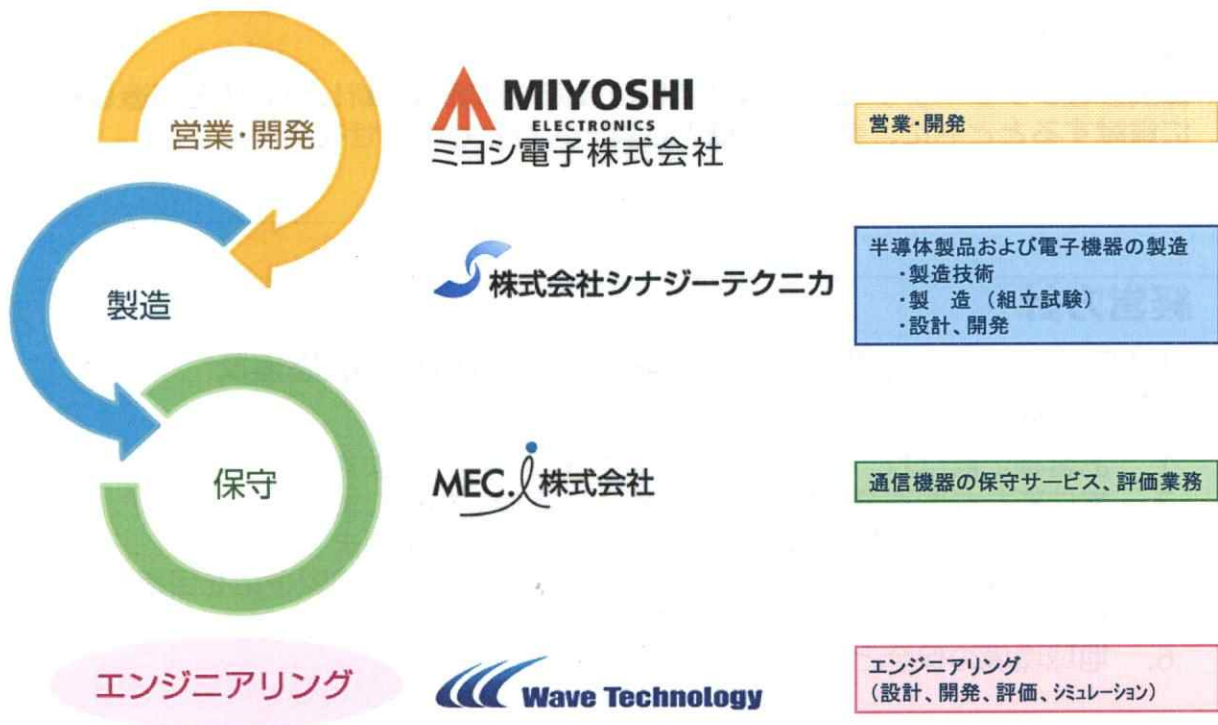
2



組織図



ミヨシ電子グループ事業体系



アクセス

シナジーテクニカ 本社

<所在地>
広島県三次市東酒屋町306番地

本社



シナジーテクニカ 第二工場

<所在地>
広島県三次市東酒屋町306番地75

第二工場

5

 Synergy Technica Co.

事業内容

電子デバイス関連事業分野

- シリコン高周波製品
高周波出力用SiRF素子、RFモジュール、トランジスタの製造
- 半導体センサー製品
センサーモジュール、光送受信モジュール、センサー応用製品の製造
- 厚膜製品
厚膜抵抗基板、ハイブリッドIC用厚膜基板の開発／設計／製造
- 新たな展開
パワーデバイスモジュール(デバイス製品)の開発

電子機器関連事業分野

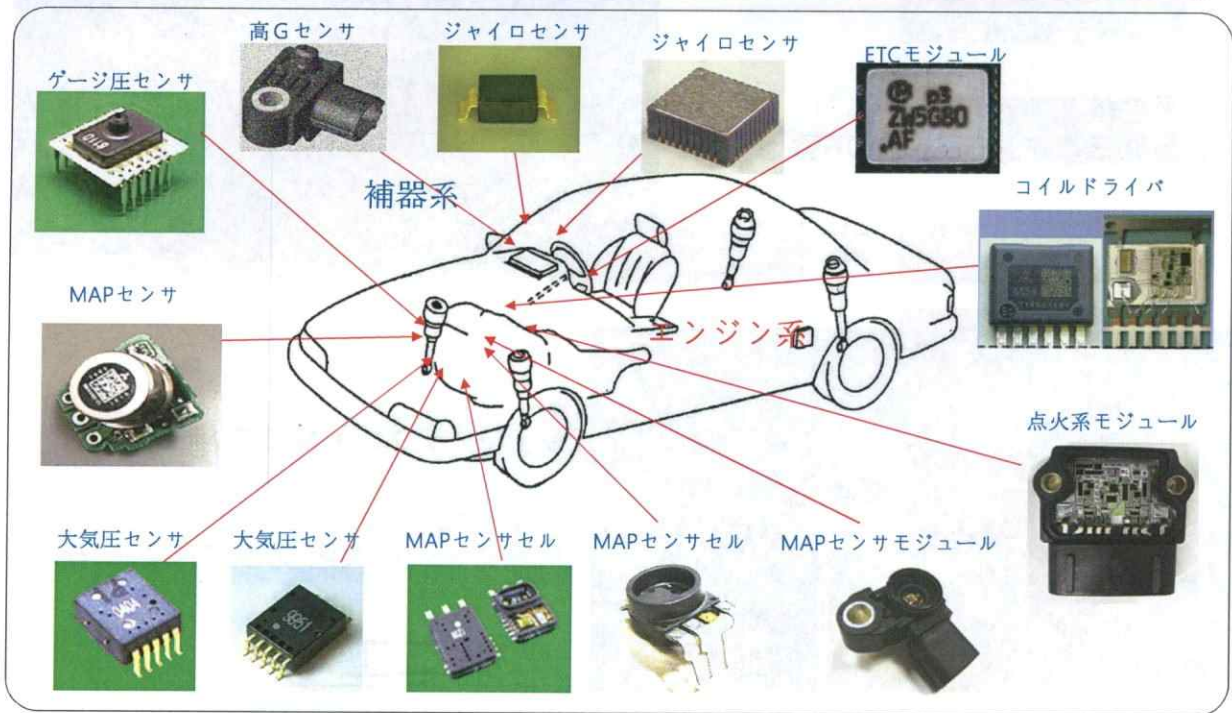
- 情報通信システム事業
RF技術(PDA、PHS、GPS、Bluetooth、近距離無線、小電力) IP通信技術 センサ技術をコアとした 各種製品の受諾開発、自社製品の開発、製造、販売
- EMS事業
通信機器、産業機器のアセンブリ

6

 Synergy Technica Co.

半導体製品

車載用各種モジュール製品



7

Synergy Technica Co.

RFデバイス

業務用無線モジュール製品

三菱電機シリコン高周波デバイス製品担当として、HF帯からUHF帯にわたる豊富なラインアップについて開発から製造までを一貫して行っております。進化を続ける業務無線用途のキーパーツとして、シリコン高周波ディスクリットMOSFET、およびRFモジュールの高性能化・ラインアップの拡充を推進しています。

高周波高出力パワーアンプモジュール

~60W、~1.3GHzのレンジを多品種展開

高周波高出力トランジスタ

~100W、~1GHzのレンジを多品種展開



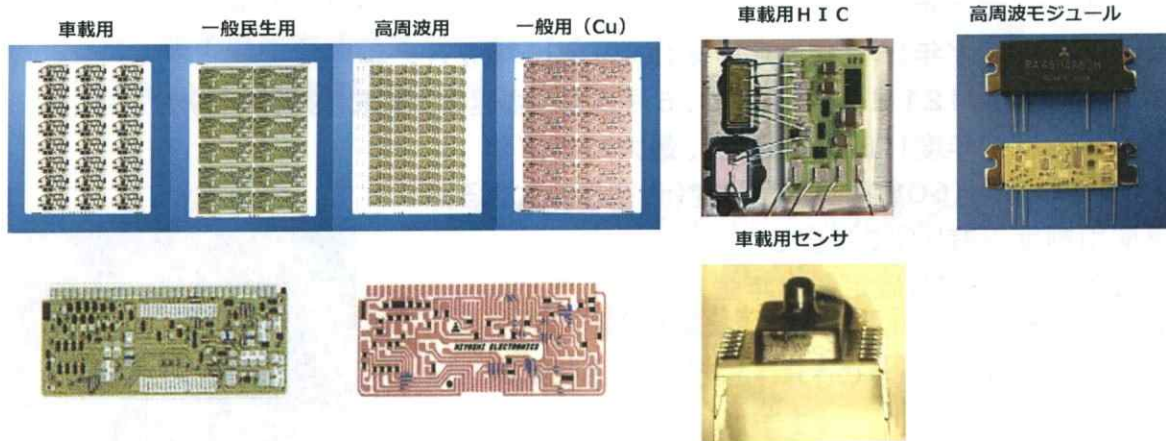
8

Synergy Technica Co.

厚膜基板

厚膜セラミック基板製品

- ・寸法変化が少なく、特に耐熱性・高周波特性及び耐溶剤性等に優れた特徴を持ちます。
- ・パターン設計/回路印刷/抵抗トリミングまで一貫して製造しており、**車載用/高周波製品** **センサー**等の製品分野に活用しています。
- ・厚膜基板のペースト材料系で、鉛フリー（導体）及びカドミフリー（抵抗）対応が可能です。



電子機器製品

通信・電子機器製品



勤務条件

- ＜勤務時間＞8:20～17:05(休憩12:00～12:45)
- ＜就業場所＞本社工場(三次市東酒屋町306)または第二工場(三次市東酒屋町306-75)
- ＜基本給＞会社規定による
- ＜諸手当＞時間外手当、休日出勤手当、深夜手当、通勤手当 他
- ＜昇給＞1回/年
- ＜賞与＞2回/年(6月・12月) ※2021年度 4ヶ月/年
- ＜休日＞年間121日(週休2日制、5月連休、盆連休、年末年始休暇あり)
- ＜有給休暇＞初年度11日(3か月後)、最大22日/年
- ＜定年制＞有り(60歳に達した年度(会社規定による))
- ＜再雇用制度＞有り(65歳まで)
- ＜退職金制度＞有り(確定拠出年金)
- ＜労働組合＞有り
- ＜寮・社宅＞有り



福利厚生

【寮及び社宅制度】

- 会社寮(ミヨシ電子 鴻鶴塾)
 - 家賃;新入社員10,600円/月(入社から8年間)
- 借り上げ社宅(寮の空きがない場合または女性社員)
 - 家賃;新入社員10,600円/月(入社から8年間)
- ※入寮及び入居条件は会社規定による

【健康保険組合への加入】

当社は近畿電子産業健康保険組合に加入しており、政府の行う健康保険よりも次のような点でメリットがあります。

- ・指定する医薬品を安価で購入できます。
- ・提携する保養所などの利用料割引補助を受けられます。
- ・人間ドッグを受診した場合、費用の補助を受けられます。

休 暇 制 度

<育児休職制度>

- ・原則として最長1年まで取得可能。
- ・取得実績が多数有り、職場全体で協力的な風土です。
- ・終了後の職場復帰がスムーズにできるようフォローも充実しています。



<ヘルスケア休暇制度>

- ・社員が病気・ケガのため勤務できない場合、有給休暇の失効分を休暇として利用できる制度です。
- ・休暇中も給与が支払われるので、生活の安定が確保できます。

13

 Synergy Technica Co.

教 育 制 度

<新入社員研修>

外部研修(新入社員心得等)の受講や、会社及び製造現場について詳しく知る為の座学、現場研修を、2カ月間実施。

<インストラクター制度>

会社が指名した先輩社員が1年間、インストラクターとして付き指導教育を行う制度。仕事だけではなく、社会人としての意識や行動を指導したり、悩みを聞いてアドバイスするなど、人間的成長をサポートします。

<社内階層別教育>

会社・職場での必要な知識・人材育成・ビジネススキルを中心とした教育講座。

上記は当社の教育制度の一部であり、この他にも様々な教育研修ツールを用意し社員の成長とスキル向上をサポートしています。



14

 Synergy Technica Co.

会社風景



会社行事・社会貢献のご紹介



三次きんさい祭り



三次工業団地美化活動



社内ソフトバレー大会・社内ソフトボール大会

募集職種

【総合職・事務職】

製造部門の製造スタッフ、生産管理、資材管理、品質管理の業務を担当、または人事部門で事務を担当していただきます。

【技術職】

製造技術；半導体・電子部品の製造プロセス、製造ラインの開発・維持管理

システムエンジニア；生産性向上につながるプログラムの開発



17

 Synergy Technica Co.

募集について

工場見学日程はマイナビ2023に登録予定で、選考会は7月下旬以降に開催予定です。

尚、工場見学は随時開催可能ですので、お気軽にお問い合わせください。

【選考スケジュール】

7月上旬 応募（履歴書等提出、SPI適性検査実施、小論文提出）

7月下旬 面接

8月上旬 内定



18

 Synergy Technica Co.