

SUNTECH CO., LTD.

会社案内

 株式会社 **サンテック**



良き企業市民として地域に寄与貢献いたします

挨拶

当社は㈱トクヤマの協力企業として「技術力の向上」「品質管理の徹底」「安全管理の強化」及び「人材育成」を目標に全力で取り組み、順調に業績を伸展させ地域の中堅企業としての地歩を築く事ができました。

これはひとえに顧客の皆様方のご支援、ご愛顧の賜物と深く感謝しています。今後も独創性への挑戦を目標に、技術・技能の開発と徹底したコストダウンを追求し、お客様の幅広いニーズに対応できるように充実強化を図ります。

また、地域社会に貢献し、地域と共に発展する事が当社の願いです。今後共、皆様方のご指導、ご鞭撻の程、宜しくお願い申し上げます。



代表取締役  
近森 清

会社沿革

- 昭和25年11月  
山陽化工機工業を資本金100万円にて設立
- 昭和27年3月  
大栄工業所を資本金2000万円にて設立
- 昭和27年8月  
協和工業有限会社を資本金100万円にて設立
- 昭和62年5月  
上記3社で株式会社サンテックを資本金1500万円にて設立
- 昭和63年4月  
株式会社サンテックとして事業活動を開始
- 平成2年5月  
資本金3000万円に増資
- 平成3年9月  
資本金4500万円に増資
- 平成13年4月  
周南工機株式会社の3部署（機械、保全、検査）を統合

● 会社概要

名称	株式会社サンテック
所在地	山口県周南市江口2丁目1番17号
設立年	昭和62年5月
従業員数	400人(含:常雇下請200人)
主な事業内容	鉄骨構造物、機械設備据付、配管工事、機械加工 熱交換器・圧力容器製作 各種プラントのメンテナンス工事等

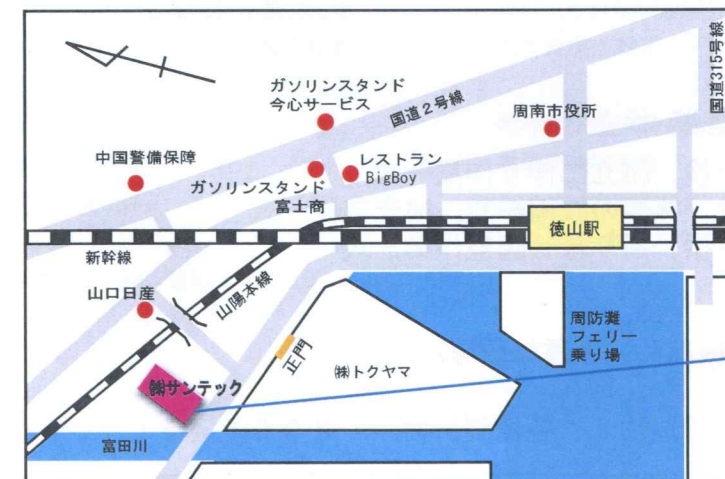
● 役員

代表取締役	近森 清
取締役	義松 信昭
取締役	内山 順之
取締役	近森 隆宏
取締役	次藤 博之
取締役	白木 敏一
取締役	友末 和幸

● 事業登録と許認可内容

許可番号	業種
山口県知事許可(特-28) 第13229号	管工事業 鋼構造物工事業・建築工事業・防水工事業 板金工事業・左官工事業・熱絶縁工事業 内装仕上工事業・石工事業・大工工事業 塗装工事業・鉄筋工事業・土工事業 建具工事業・ガラス工事業・屋根工事業 とび・タイル・れんが・ブロック工事業 機械器具設置工事業・電気工事業 土木工事業・舗装工事業 しゅんせつ工事業・水道施設工事業
認証	認証範囲
ISO 9001:2008	半導体部品、輸送機部品、攪拌機部品及び 各種軸類等の金属加工 プラント設備の各種非破壊検査

● 所在地



〒745-0862  
山口県周南市江口2丁目1番17号  
TEL (0834) 34-2550  
FAX (0834) 33-3702  
<http://www.ymg-suntech.co.jp>



## 設計・製作

経験豊富な設計技術陣や熟練工による塔槽類、配管及び鉄骨構造物を最適に設計・製作いたします

## 据付・仕上

製作から据付までの一貫した工程をお任せください。重回転機器等の整備・据付を優れた技能技術のもとで提供します

## 機械加工

大型部品の機械加工にも対応出来る様設備を取り揃えており、複雑な形状まで多種多様なニーズにお応えします

## プラントメンテナンス

御社の設備と機器能力を最大限に活かすため結集したメンテナンス技術で整備改良等安全・信頼と共にお届けします

## 検査

設備診断で御社設備に対する安心をサポートし、自社製品では高品質を保証します

## 工程管理

実績に伴った工程管理能力でコストダウンを目指し御社の設備投資を軽減します

### 事業内容詳細

#### ■プラント建設工事及びメンテナンス

- ・ 鉄骨構造物の設計製作据付工事一式
- ・ 各種塔・槽類及び熱交換器の製作据付工事一式
- ・ 輸送機、回転機器の据付工事一式
- ・ 各種配管工事一式
- ・ 電気、計装工事

#### ■設備の分解点検、設備診断・検査

- ・ 回転機器の分解、点検、組立に伴う作業一式
- ・ 設備の分解、点検及び機器の設備診断、検査業務一式
- ・ 各種弁類の分解、点検、摺り合せ調整作業一式

#### ■機械部品製作、機械加工一式

(輸送機部品、攪拌機部品、各種軸類等)

■弊社製作能力： 鉄骨構造物 各種製缶物 300～450トン/月

### 国家資格

公害防止管理者（大気、水質、騒音）  
エネルギー管理士（熱）  
高圧ガス製造保安責任者 甲種機械  
高圧ガス製造保安責任者 乙種機械  
高圧ガス製造保安責任者 乙種化学  
高圧ガス製造保安責任者 第2、3種冷凍機械  
高圧ガス販売主任者  
ガス溶接作業主任者  
甲種危険物取扱者  
乙種危険物取扱者 第1～6類  
丙種危険物取扱者  
エックス線作業主任者  
甲種火薬類取扱保安責任者  
甲種消防設備士 第1～5類  
乙種消防設備士 第6類

衛生工学衛生管理者  
衛生管理者  
一級 建築士  
二級 建築士  
一級ボイラー技士  
二級ボイラー技士  
第一種電気工事士  
第二種電気工事士  
監理技術者  
1級管工事施工管理技士  
2級管工事施工管理技士  
1級電気工事施工管理技士  
1級土木施工管理技士

特級 機械保全技能士  
1級 機械保全技能士（機械、電気）  
1級 機械保全技能士（設備診断）  
2級 機械保全技能士（機械）  
1級 鉄工技能士  
2級 鉄工技能士  
2級 機械仕上技能士  
1級 油圧装置調整技能士  
1級 機械加工技能士  
ボイラー整備士  
特別ボイラー溶接士  
普通ボイラー溶接士  
クレーン運転士  
移動式クレーン運転士  
クレーン・デリック運転士

### 民間資格

溶接管理技術者 WES特級  
溶接管理技術者 WES1級  
溶接管理技術者 WES2級  
非破壊検査技術者（RT SM ET）  
非破壊検査技術者（PT MT UT）

手溶接技能者（JIS）  
N-2F N-2V N-2H N-2P  
A-2F A-2V A-2H A-3F  
C-2F C-2P T-1F T-1P  
半自動溶接技能者（JIS）  
SA-2F SA-2V SA-3H

ステンレス鋼溶接技能者（JIS）  
TN-F TN-P  
石油工業溶接士（JPI溶接士）  
CC-1 HT-1

### 技能講習 他

足場組立等作業主任者  
鉄骨組立等作業主任者  
(特定)第一種圧力容器取扱作業主任者  
(普通)第一種圧力容器取扱作業主任者  
第1種 酸素欠乏危険作業主任者  
第2種 酸素欠乏危険作業主任者  
特定化学物質等作業主任者  
有機溶剤作業主任者  
玉掛  
床上操作式クレーン運転

フォークリフト運転  
高所作業車運転  
車輛系建設機械運転  
大型特殊自動車  
特殊建築物等調査資格者  
職業訓練指導員  
ISO 9000内部監査員  
RST(労働省方式安全衛生教育指導員)

インストラクター  
粉塵作業教育  
アーク溶接等特別教育  
研削砥石取替え業務  
電気取扱作業特別教育  
危険予知活動  
酸素欠乏危険作業特別教育

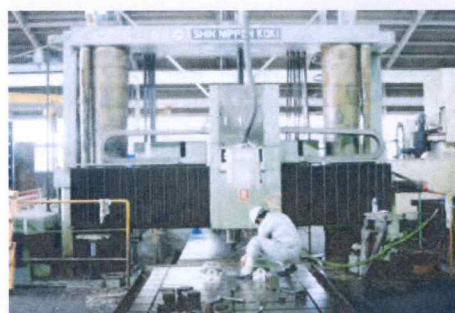
# 工場設備

## 工場別天井走行クレーン台数

A工場	4台	2.5 T
B工場	2台	2.5 T
	2台	5 T
C工場	1台	7.5 T
	1台	2.5 T
D工場	2台	10 T
	1台	2.8 T
E工場	1台	10 T
	1台	5 T
F工場	1台	0.49 T
機械工場	1台	5 T
	2台	2.8 T



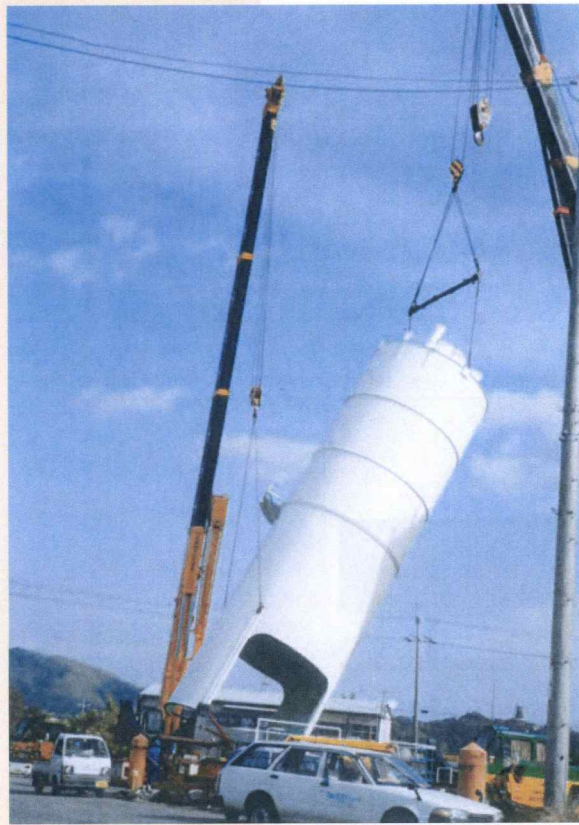
CAD	1 2台	Auto-CAD, Pros-CAD, SURF-CAM
ボール盤	4台	
鋸盤	8台	400. 650. 750.
高速切断機	3台	各種
シャーリングマシン	4台	各種
クリーンカッター	2台	
移動クレーン車(ラフター)	1台	13t
高所作業車	1台	17m
トラッククレーン車(ユニック)	2台	2.9t吊
油圧プレス	4台	200~300t
ターニングローラ	3台	20t 15t 30t
バンディングローラ	1台	6t 2000mm幅
バンディングローラ(TPB端曲げ型)	1台	16t×3200mm幅
スクリューコンプレッサー	2台	2立方メートル/分 22Kw
パイプ自動溶接機	1台	20A~150A(sch5相当)
交流溶接機(含Tig溶接機)	150台	300~500A



正面旋盤	1台	
旋盤	5台	2m. 3m. 8m. Φ1000mm×8000mmL
小型旋盤	3台	
CNC旋盤	3台	
NC精密平面研削盤	1台	
門形マシニングセンタ	1台	2m×4m×1.8m
横形マシニングセンタ	1台	0.8m×0.8m×1m
縦形マシニングセンタ	1台	1m×0.6m×0.5m
キーシーター	1台	
スロッター	2台	
テーブル形横中ぐりフライス盤	1台	2m×1.5m×1.5m
ラジアルボール盤	2台	
帯鋸盤	2台	
ネジ切盤	2台	

# 施工事例

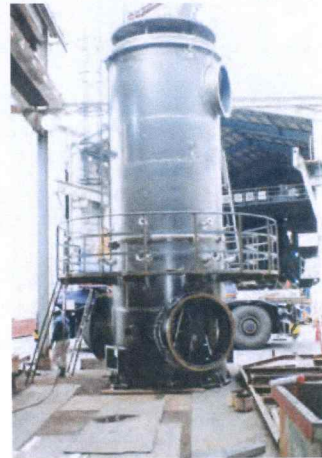
サイロ据付



実験設備



吸収塔



コイルジャケットタンク



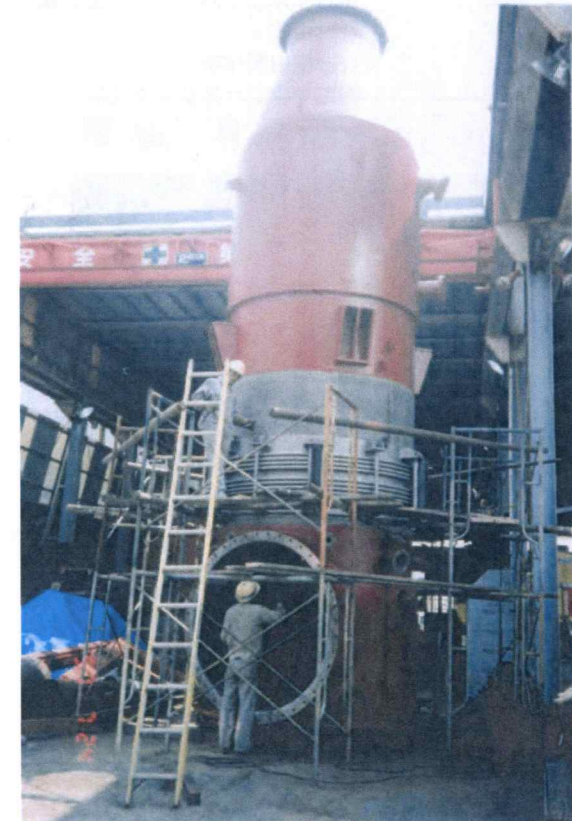
ステンレス製タンク



コーンルーフトank



除塵塔



ホッパーカー



キャスター施工用ダクト



サイクロン



50音順 敬称略

あ (株)アストム  
安芸海運(株)  
(株)一ノ瀬  
宇部興産(株)  
宇部興産機械(株)  
宇部テクノエンジ(株)  
(株)荏原製作所  
(株)エビス商会  
王子ゴム化成(株)

神和工業(株)  
住金セラミックス&クオーツ(株)  
住友大阪セメント(株)  
住友重機械エンジニアリングサービス(株)  
西部徳山生コンクリート(株)  
誠和工機(株)  
ゼオンエンジニアリング(株)  
ゼオン徳山サービス(株)  
積水アクアシステム(株)  
セントラル硝子(株)

は 日立笠戸重工業協業組合  
(株)日立製作所  
バブコック日立(株)  
光機熱工業(株)  
日立笠戸エンジニアリング(株)  
(株)ヒロテック  
(株)ファノス  
(株)ブリジストンTPE  
保土谷エンジニアリング(株)  
ボルカノ(株)

か (株)兼清電子  
(株)上組  
川崎重工業(株)  
川崎徳山生コンクリート(株)  
川重商事(株)  
川重八千代エンジニアリング(株)  
カワノ工業(株)  
(株)神田造船所  
岐山化工機(株)  
木村化工機(株)  
九州徳山生コンクリート(株)  
(株)九電工  
共栄鋼機(株)  
協和工業(株)  
栗田工業(株)  
クアーズテック(株)  
(株)神戸製鋼所  
光洋機械産業(株)  
コスモエンジニアリング(株)

た ダイキンプラント(株)  
大晃機械工業(株)  
太平工業(株)  
大洋商事(株)  
大陽日酸(株)  
(株)高田工業所  
建物保全(株)  
千歳産業(株)  
中電プラント(株)  
長州産業(株)  
千代田化工建設(株)  
月島機械(株)  
帝人(株)  
東ソー(株)  
徳神海運(株)  
(株)トクヤマ  
(株)徳山オイルクリンセンター  
徳山海陸運送(株)  
徳山原石輸送(株)  
トクヤマシルテック(株)  
(株)トクヤマロジスティクス  
徳機(株)  
トップ金属工業(株)  
トミテック(株)

ま (株)増野製作所  
松村建設(株)  
丸三機械建設(株)  
マロックス(株)  
三井化学エンジニアリング(株)  
三井鉱山マテリアル(株)  
三井造船(株)  
三菱化成エンジニアリング(株)  
三菱長崎機工(株)  
(株)三保設備

や 山口エコテック(株)  
山口リキッドハイドロジェン(株)  
(株)山産  
(株)横田製作所  
四電エンジニアリング(株)

さ (株)栄工務店  
讃岐塩業(株)  
サン・トックス(株)  
サン・アロー化成(株)  
三機工業(株)  
(株)サンキプレシジョン  
山九(株)  
山陽徳山生コンクリート(株)  
住友重機械工業(株)  
周南酸素(株)  
周南システム産業(株)  
(株)周南スイミングクラブ  
昭和電工(株)  
(株)新笠戸ドック  
(株)神鋼エンジニアリング  
&メンテナンス  
神鋼商事(株)  
新興ブランテック(株)  
神鋼プラントサービス(株)  
新東工業(株)  
新東エコテックカンパニー  
神和木材工業(株)

な (株)中野組  
ナラサキ産業(株)  
南海鉄工(株)  
日陽ショッピング(株)  
日揮(株)  
日揮プラントソリューション(株)  
日揮プランテック(株)  
日揮プロジェクトサービス(株)  
日商岩井西日本(株)  
日本海運(株)  
日本化学工業(株)  
日本機設(株)  
(株)日本製鋼所  
日本ゼオン(株)  
日本ファーンエス工業(株)  
日本フッソ工業(株)  
(株)野田船舶機工



心のふれあいと協調性を求めて

COMMUNICATION



■ 独身寮



独身寮A 外観



独身寮B 外観



個室内観



ユニット型  
バス・トイレ



キッチン



〒745-0862

山口県周南市江口2丁目1番17号

TEL (0834) 34-2550 FAX (0834) 33-3702

<http://www.ymg-suntech.co.jp>