



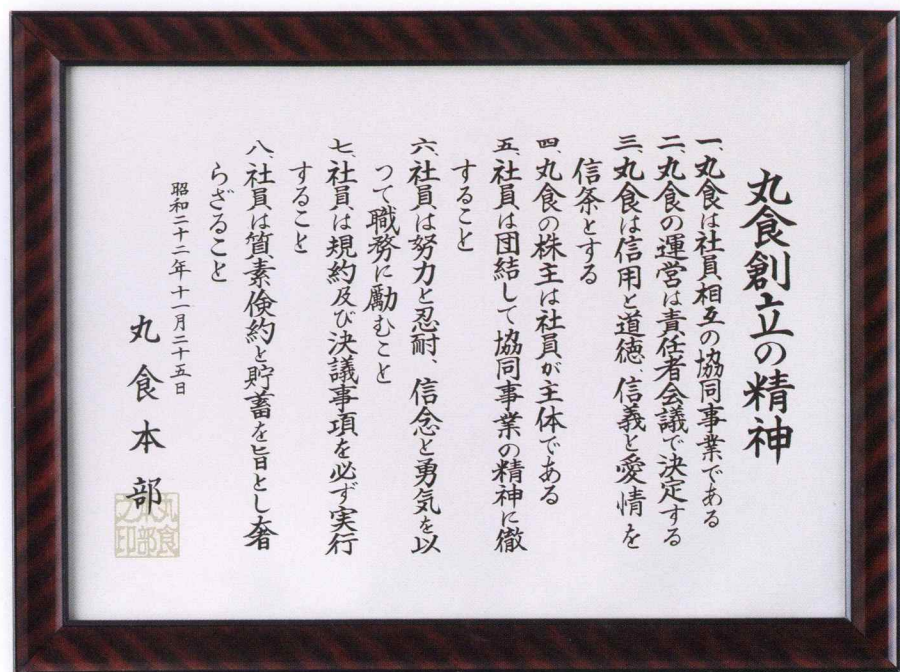
# サンライフグループ

SunLife Group

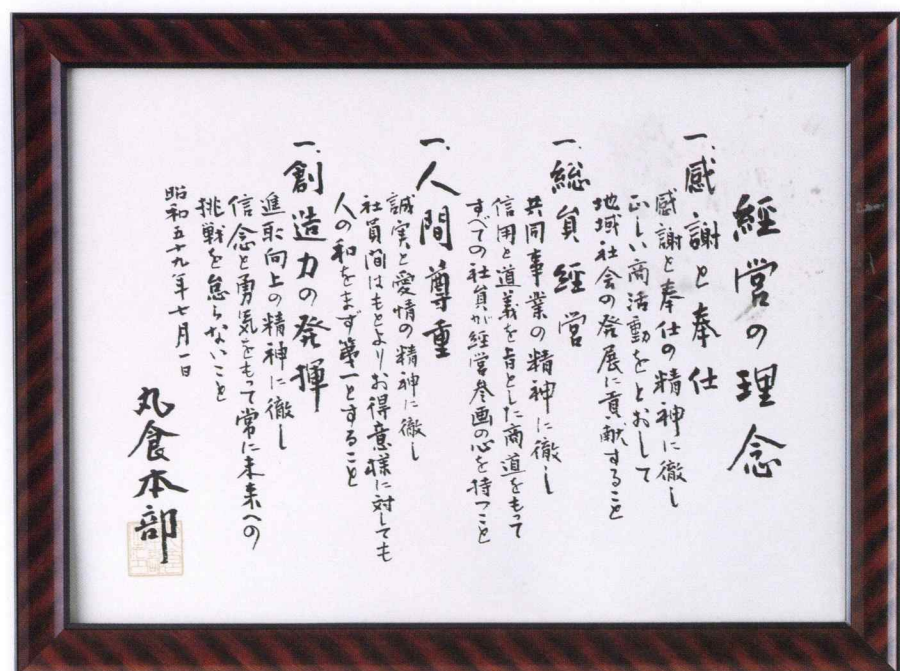




創立の精神



経営の理念



ごあいさつ

サンリブは笑顔の暮らしを応援し、  
 お客様、地域の皆様に喜ばれ、信頼される企業であり続けます。

サンリブは、昭和22年、6人の創業者が設立して以来、  
 時代が大きく変化する中であって今日まで存続できたのは、  
 お客様の永きに亘るご愛顧と、お取引先様や弊社に関わる  
 皆様方の暖かいご理解と、ご支援の賜物と、深く感謝申し  
 上げます。

「感謝と奉仕」、「総負経営」、「人間尊重」、「創造力の発揮」  
 を経営の理念として、社員一人一人が、様々な社会環境の変  
 化や多様化する生活スタイルに対応し、積極的に新しいこと  
 にチャレンジして、笑顔で明るく仕事に取り組むことにより、  
 お客様の心を豊かにし、ご満足いただける魅力ある店づくり  
 が実現できるものと考えております。

また、地域の皆様やお取引先様との連携を強化して地域の  
 発展に貢献し、ライフラインとしての社会的責務を果たして  
 まいります。

これからもサンリブは一品一品の商品を真心こめてお客様  
 にお届けし、地域の皆様に喜ばれ、信頼される企業であり続  
 けられるよう努力してまいります。

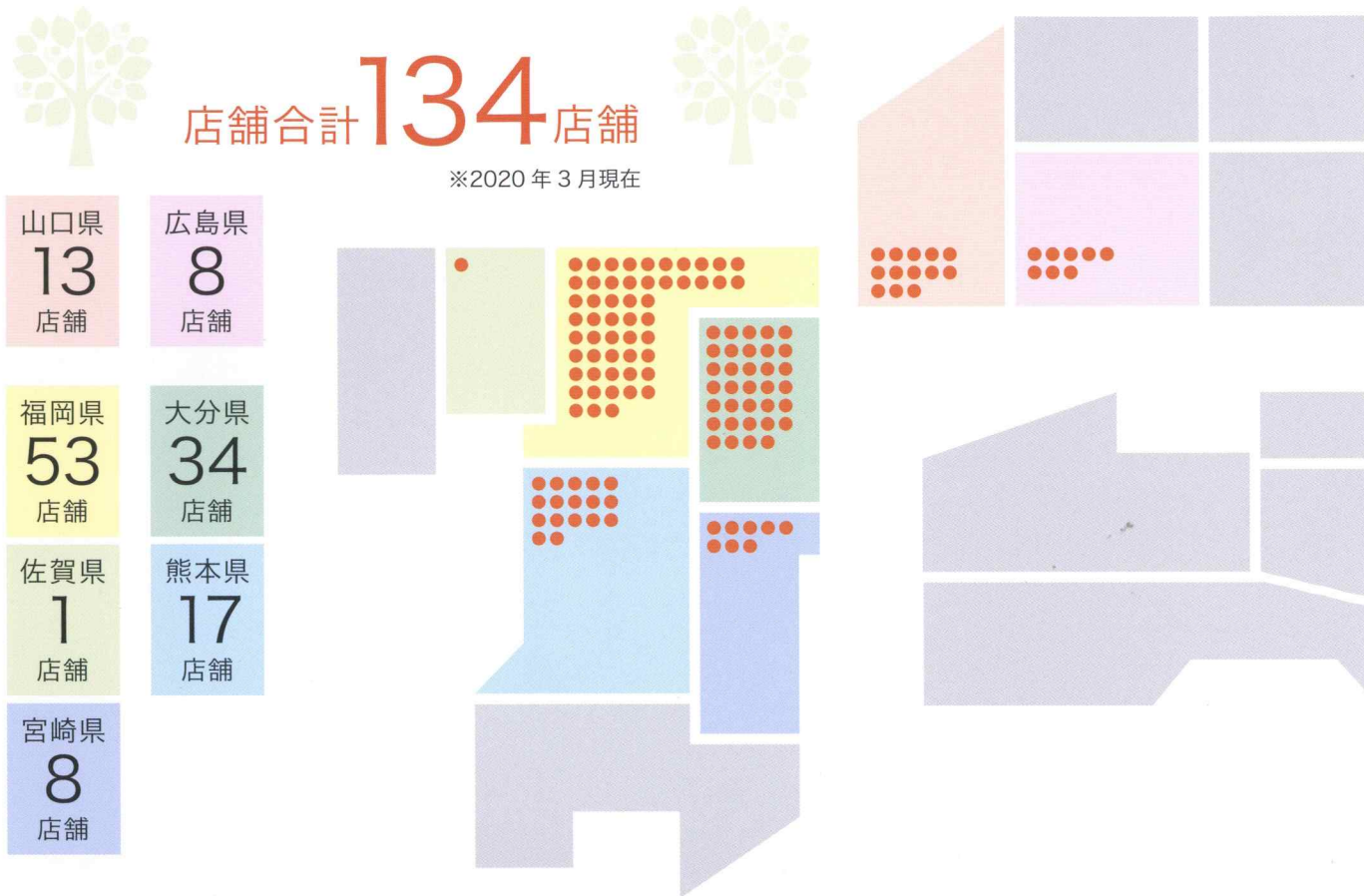


株式会社サンリブ 代表取締役社長

菊地 毅







店舗形態



**サンリブシティ (SC)**  
地域再開発まで含めたゾーン型店舗です。カルチャースクール、飲食ゾーンなどを併設。20,000㎡以上の規模で、半径20km程度の商圈を想定しています。



**サンリブ (GMS)**  
食品、雑貨、衣料、専門店(テナント)などを盛り込んだ5,000㎡以上の生活提案型の大型店舗です。



**マルショク (SM)**  
食品を中心に衣料品や日用雑貨、書籍などを加えた、1,000~3,000㎡の中規模店舗です。商圈は、半径2km内外。生活密着・地域密着を重視するマルショクの基本形です。

SunLive Group



昭和54年に行ったマルショクのCI「サンリブ構想」を機に新しく採用されたマークです。従来の食品中心のスーパーから、生活文化提案のできる店づくりをする企業へとイメージの転換を図りました。オレンジの丸は、太陽(SUN)。マルショクの企業力・団結力を太陽のエネルギーで表現しました。グリーンのは、生活・生きる(Live)。Lを緑豊かな大地に見立て、デザイン化したものです。



**マルショク新守恒店** (令和元年12月3日オープン)  
マルショク新守恒店は、美容室・ドラッグストア・100円ショップ・フリーニングが入っておりカフェの併設もあります。



**マルショク東駅店** (令和元年11月6日オープン)  
マルショク東駅店は、店舗老朽化の為に閉店したサンリブ東駅の跡地にオープンしました。マルショク東駅店を核としたサンタウン東駅には、クリニックやフィットネスなどの店舗が入っています。

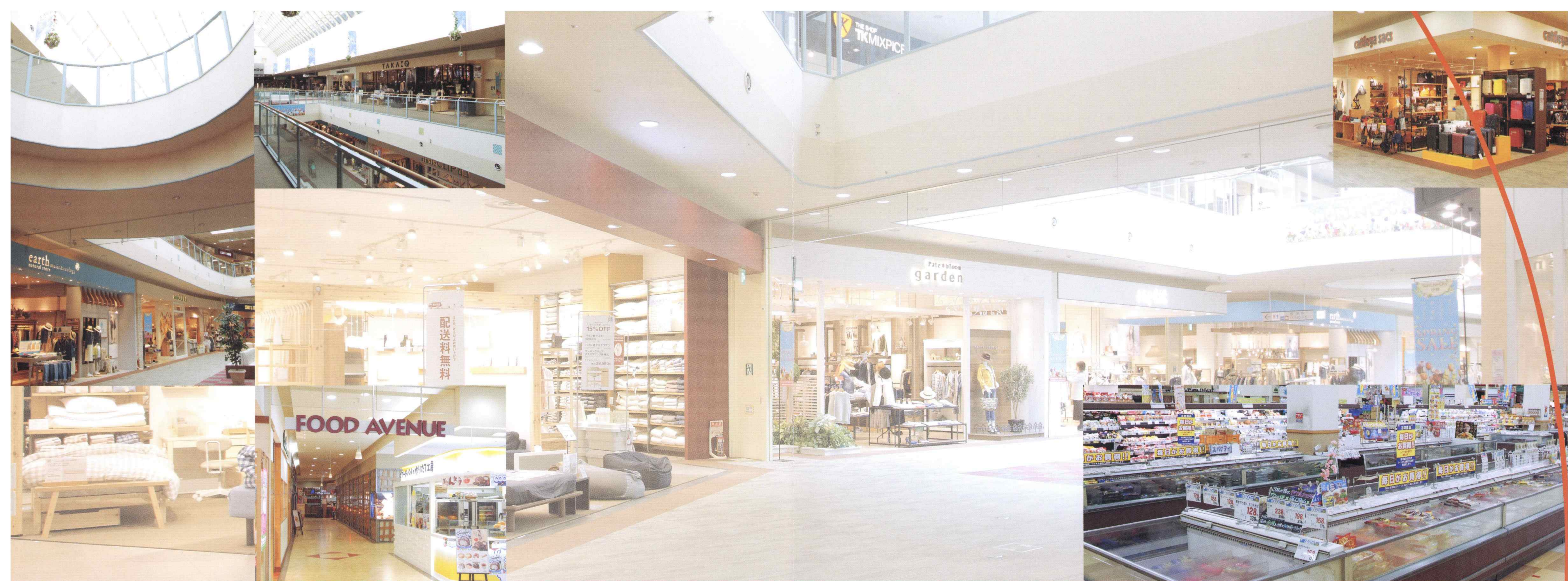


**サンリブわさだ**  
(平成30年11月リフレッシュオープン)  
サンリブわさだ(平成15年12月開店)が改装オープンしました。フリーモールわさだには、衣食住に関わるたくさんのお店があります。



**マルショク御船店**  
(平成30年11月オープン)  
マルショク御船店は、生鮮食品(精肉・鮮魚・青果)を中心とした新業態にリニューアルオープンした店舗です。





SunLife Group

## サンリブのカード

masaca/masaca α



特徴

電子マネー(masacaマネー)をチャージしてご利用いただけます。  
masacaマネー支払い、現金支払いでポイントが付きます。

特典

- 毎月5日・15日はポイント3倍 ポイントアップデー
- 毎月10日・25日はカードの日 5%OFF
- 毎月25日・26日・27日は  
1,000円チャージするごとに 5ポイント

masaca α 限定 毎月15日・16日・17日は  
1,000円チャージするごとに 5ポイント

くらしらくカード



くらしらくカード

特徴

クレジットをご利用いただけます。  
クレジット支払い、現金支払いで  
ポイントが付きます。

特典

- 毎月5日・15日は  
ポイント 3倍
- 毎月10日・25日は  
ポイントアップデー
- 毎月10日・25日は  
カードの日 5%OFF

## サンリブのギフト

季節に合わせた九州・中国地区各県の  
選りすぐりの名産品をお届けします。



## 移動スーパー とくし丸

移動スーパーを通して人と人をつなぎ新しい  
コミュニケーションを育てます。高齢者、  
小さなお子様の居る家庭など、買い物に行  
けない方のお役に立ちます。



## くらしらくらく便

お買い物のあとに予定がある時、  
荷物が多い時、お車が使用できない時など  
様々なシーンでご利用いただけるサービス。



取扱店舗

高須・折尾・浅川店・三ヶ森・木屋瀬のおがた  
若松・深町店・朝日ヶ丘・到津・一枝店  
天籟寺店・古賀・宗像・西門司店・富野店  
黒崎・山王店・もりつね・新守恒店・苅田  
曾根店・重住店・大島店・西小倉  
きふね・木の葉モール橋本・鳥栖・二島店  
サンリブシティ小倉・五日市・可部・府中・唐戸  
東駅店・塩浜店・迫町店・新垢田店・安岡店  
長府店・床波店・おのだ・小野田店・下松

## ネットスーパー事業

パソコン・スマートフォンにてインターネットで  
簡単にお買い物でき、ご自宅に即日お届けする  
サービス。





# Society

## 北九州市との包括連携協定締結

北九州市と株式会社サンリブは、高齢者や障害者支援、子育て支援、健康及び食育、災害対策及び地域の安全・安心など、市民の皆様の生活に関わる様々な分野で協働することについて、合意に至り、「包括連携協定」を締結しております。

〈包括連携協定の概要〉

- ① 高齢者及び障害者の支援に関すること
- ② 子育て支援及び青少年の健全育成に関すること
- ③ 健康及び食育に関すること
- ④ 災害対策及び地域の安全・安心に関すること
- ⑤ 環境対策に関すること
- ⑥ カードの活用に関すること
- ⑦ 地産地消の推進及び市産品の販路拡大に関すること
- ⑧ 市政の情報発信に関すること
- ⑨ その他、地域の活性化及び市民サービスの向上に関すること

株式会社サンリブは、この他にも多くの自治体と協定を結び、地域貢献に寄与しています。

サンリブ宗像



サンリブ下松



## 地産地消の推進および地元商品の販路拡大

地元生産者の農産物や加工食品を販売するコーナーを設け、地産地消を推進しています。また、地元企業の商品の取扱いをおこない販路を拡大することで地域の皆様に愛されるお店づくりを通して、お客様の笑顔のくらしを応援します。



江戸時代の弘化元年(1844年)に誕生した、160年以上の歴史を持つ蔵元

## 食育の取り組み

サンリブは、「安全・安心」で「美味しい」食材を提供するだけでなく、「お客様へ健康的で豊かな食生活を送っていただくこと」、「未来をつくる子どもたちに食への関心を持ってもらうこと」を目的に、食育に関する取り組みを推進しています。



## 中津プレイランド

「雨の日にも遊べる施設を」という多くの市民の皆さまよりのご要望を受け、中津市と㈱サンリブが提携して行う子育て支援事業として「サンリブ中津」内に幼児向けの遊び場を整備させていただきました。各自治体と連携した事業を展開していくことで、サンリブが取り組んでおります「お客様の笑顔にあふれる健やかで豊かな日々の暮らしを応援する」企業として更なる地域貢献を果たしていく大きな弾みとさせていただきます。



## サンリブの環境への取り組み

# Ecology

### 主な取り組み内容

- 環境保全**
  - 有毒ガス抑制
  - レジ袋類は燃焼してもダイオキシン等が発生しない原料を使用
- 森林保護**
  - 衣料用の紙袋・包装紙には再生紙等を使用
  - チラシ、POP用紙(再生紙等を使用)
  - 名刺(ケナフ・再生紙等を使用)
  - パンフレット類(再生紙等を使用)
  - コピー用紙、ファックス用紙(再生紙等を使用)
  - 封筒類(ケナフ・再生紙等を使用)

- ゴミの減量**
  - 買物袋持参の推進
  - 御中元・御歳暮時の簡易包装を推進
  - トレイの使用削減
  - 商品ロスの低減

- リサイクル**
  - 段ボールは再生紙原料に
  - コピー機のトナーはメーカーでリサイクル

- 店頭回収とリサイクル**
  - トレイ ● 牛乳パック ● アルミ缶
  - スチール缶 ● ペットボトル
  - 蛍光管 ● フライパン・鍋類等
  - 使用済みてんぷら油の回収
  - 携帯電話・小型電子機器
  - 古紙(新聞・雑誌等)リサイクルポイントシステム「ecomomo」導入(一部店舗)

- 地球温暖化対策**
  - 「Fun to Share」への参加
  - 省エネ法に準拠したエネルギー削減
  - 省エネルギー設備の導入
  - 物流システムの効率化

### 古紙リサイクルポイントシステム



お客様が ecomomo にお持ち頂いた古紙による(株)サンリブの収益金は、すべて地域貢献活動又は、環境貢献活動されている団体に寄付させていただきます。また、ecomomo にて回収させていただいている古紙はすべて紙製品へリサイクルしております。

## サンリブの協賛イベント

サンリブは、お取引先様と共同でスポーツイベント等を開催しております。



北九州マラソンに2014年より協賛し、地域のスポーツ振興に貢献しております。



## Event

### ギラヴァンツ北九州 子どもサッカー教室開催



### バーモントファミリーウォーク熊本大会

熊本市の水前寺江津湖公園広木地区にて、約8Kmの湖畔コースで開催。





設立 昭和22年11月25日

資本金等 9億7,692万円

売上高 1,910億440万円(2020年2月期)

社員数 6,051人(2020年2月期)

## 沿革

昭和22年 別府漬物佃煮有限会社を設立  
 昭和24年 関門食品株式会社を設立  
 昭和25年 別府および下関で、製品の直売を兼ねた食料品店をスタートさせ、スーパーマーケットの前身として拡張を図る  
 昭和26年 株式会社下関丸食を設立  
 昭和30年 分社制確立(当時11社)  
 株式会社北九州丸食を設立  
 昭和32年 株式会社中津丸食を設立  
 昭和33年 株式会社宇部丸食を設立  
 株式会社大分丸食を設立

昭和35年 株式会社福岡丸食を設立  
 株式会社別府丸食を設立  
 株式会社広島丸食を設立  
 昭和38年 大分に株式会社中央丸食を設立  
 昭和40年 株式会社宮崎丸食を設立  
 平成元年 株式会社中央丸食と株式会社大分丸食を合併し、株式会社大分丸食に再編成  
 株式会社熊本丸食を設立  
 平成9年 株式会社別府丸食と株式会社大分丸食を合併し、株式会社大分丸食に再編成  
 株式会社熊本丸食と株式会社中津丸食を合併し、株式会社中津丸食に再編成  
 平成10年 株式会社丸食と株式会社福岡丸食、株式会社北九州丸食の3社を合併し、株式会社サンリブに再編成  
 株式会社大分丸食と株式会社宮崎丸食を合併し、株式会社マルシヨクに再編成  
 平成13年 株式会社マルシヨクと株式会社中津丸食を合併し、株式会社マルシヨクに再編成  
 平成29年 株式会社サンリブと株式会社マルシヨクが合併し、株式会社サンリブに再編成  
 令和2年現在 九州・中国地区7県に134店舗を展開



## グループ会社

(株)サンリブ TEL:093-591-3711(代表)

住所/北九州市小倉南区上葛原2-14-1 代表取締役社長 菊池 毅  
 設立/昭和30年9月15日 代表取締役副社長 柳田 宗樹  
 資本金等/9億2,642万円 代表取締役専務 高山 隆治  
 エリア/広島県 山口県 福岡県 佐賀県 常務取締役 眞田 義文  
 大分県 熊本県 宮崎県 常務取締役 川附 成壽  
 店舗数/134店舗  
 事業内容/食料品・衣料品・住居関連品等の総合小売業

関門食品(株) TEL:093-592-4567

住所/北九州市小倉北区西港町123-2 代表取締役社長 柳田 宗樹  
 設立/昭和24年4月8日 代表取締役専務 半田 謙一  
 資本金/2,350万円  
 事業内容/漬物の製造・販売業、卸売業

サークルフーズ(株) TEL:097-556-5304

住所/大分市新原町6-30 代表取締役社長 局 聖一  
 設立/昭和41年12月1日  
 資本金/2,400万円  
 事業内容/野菜・果物・精肉・水産品の販売及び加工販売、惣菜の製造及び販売

(株)エルディ TEL:093-591-3711

住所/北九州市小倉南区上葛原2-14-1 代表取締役社長 成田 正彦  
 設立/平成8年10月2日 常務取締役 西村 栄策  
 資本金/300万円  
 事業内容/精肉・水産品の販売及び加工販売、惣菜の製造及び販売  
 ベーカリーの製造及び販売、軽食

グループ合計 資本金等/9億7,692万円

## 事業所

福岡エリア店舗運営部  
 TEL:092-584-8880  
 住所/福岡市博多区諸岡1-8-13

広島・山口エリア店舗運営部  
 TEL:082-285-2231  
 住所/広島県安芸郡府中町大須4-2-10

商品部/北九州エリア店舗運営部  
 TEL:093-932-7776  
 住所/北九州市小倉南区上葛原2-14-1

大分・宮崎エリア店舗運営部  
 TEL:097-556-2600  
 住所/大分県大分市明野北5丁目15番16号

熊本エリア店舗運営部  
 TEL:096-370-1111  
 住所/熊本県熊本市中央区平成3丁目23-30

## 女性が活躍できる職場環境の整備

サンリブをご利用頂いているのは多くは女性のお客様です。私どもが目指す「地域に密着した店舗運営」に女性社員が能力を発揮し、活躍できる職場環境づくりを推進することがお客様の満足につながると考えています。

サンリブは多様な働き方への対応、育児休暇・介護休暇の取得向上やパートタイマーから正社員への積極的な登用、様々な研修プログラムの実施など、家庭と仕事の両立支援への取り組みを進めています。



2022年3月31日までの目標  
 ①:管理職に占める女性割合3%以上  
 ②:従業員満足度の向上

## サンリブは「北九州イクボス同盟」に加盟しています

「イクボス」とは？  
 イクボスとは、部下や会社、そして組織を育(イク)てる上司(ボス)のことです。  
 職場でともに働く部下やスタッフの“仕事と生活の両立(ワーク・ライフ・バランス)”を考え、その人のキャリアと人生を応援しながら組織の結果も出しつつ、自らも仕事と私生活を楽しむことができる上司(経営者・管理者)のことです。  
 ※男性に限らず、女性管理職も対象



## 団体長期障害所得補償保険 (GLTD) を導入しています

従業員のみなさんが病気やケガにより、長期間に渡って働くことができなくなった場合の所得を補償する団体保険のひとつです(月々の給与の一部が支払われます。最長で定年時まで補償)。もしもの時でも医療費や生活費をカバーし、従業員のみなさんが「安心」して生活できるよう、サンリブでは福利厚生制度のひとつとして導入しています。



## 教育制度

サンリブでは入社時から、こまやかな教育プログラムを導入しています。若手～中堅社員～管理職への登用と、従業員の成長に合わせて実施し企業の根幹をなす「人財」を育てていきます。



