

美しい未来へ!

We contribute to the more affluent city
planning for the future.



sunohara



「社長メッセージ」

当社は1924年(大正13年)の創業以来、長年にわたって地域に密着し、総合建設業者として地歩を固めて参りました。

これもひとえに皆様方のお力添えの賜物と深く感謝しております。

「明日の建設業はどうあるべきか」を自らに問いかけながら、新しい国づくり、社会づくりを通じて「現代の生活における本当の豊かさとは何か」を探求し、お客様に提案し続けていきたいと考えております。基本理念にもある「豊かな街づくりに貢献する」ため、これまで培ってきた豊富な実績と経験をもとに、お客様のニーズにお応えし、何よりもお客様の幸せを探求していくためのご提案をこれからも続けてまいります。

さらに高い技術力、品質、生産性の向上を目指すとともに、「安全・安心、良いものを提供する」をモットーに、誇りと責任を持ち、お客様の事業推進のお手伝いをさせていただければと考えております。引き続きご支援ご愛顧を賜りますようお願い申し上げます。

株式会社 砂原組
代表取締役 砂原 傑

「私たちの思い」

私たちは「豊かな街づくりに貢献する」を基本理念として、創業以来、広島街づくりに携わってきた経験と実績を柱に広島の明日を担い現代社会における本当の豊かさとは何かを提案し、実現していきたいと思っております。

また環境問題にも自主的に取り組み、その継続的改善を重要課題の一つとして

全ての事業活動を通じて、環境への影響に配慮し、持続的な発展が可能な街づくりに貢献していきます。



「企業の社会的責任への取り組み」

「コンプライアンスの徹底」、「働きがいの向上」、「環境保全への取り組み」、「地域社会への貢献」、「コミュニケーションの促進」の5つを基本方針として、企業の社会的責任に取り組めます。

「品質・環境マネジメントシステムの取り組み」

「品質方針-長年地域に密着してきた経験と実績を柱に、現代社会における本当の豊かさとは何かを提案し、実現する」、「環境方針-環境保全の重要性を認識し、事業活動を通じ環境への影響に配慮し持続的な発展が可能な街づくりに貢献する」を掲げ、品質を重視し、環境に配慮します。





1F青海



2F孔雀

二葉

豊富な経験と実績で経済の発展に
寄与します。

土地探し・事業計画・アフターメンテナンスまで含めたサービス
提供しています。



道の駅 三矢の里あきたかた 休憩情報発信棟・レストラン棟



YMFGオールヘルスケアタウン



(株)スズキ自販広島 南観音店



岩惣リニューアル



宇品W the Bride's Suite及びブルーライブ広島



ロータス・プリスクール西原

暮らしやすい環境を整える福祉と
医療に取り組みます。

高齢化が進む現代社会において老人福祉をはじめとする
各種医療施設の充実に力を注ぎます。



広島県立福山若草園



子供の家 三美園



認定こども園 ロータスプリスクール横川



京進のほいくえん HOPPAともひがし



ピンクリボン39ビル

資産価値を高める土地利用を提供します。

オーナー様の立場になってプランづくりから経営管理まで
きめ細やかなサポートを行います。



南観音マンション agatjin(アガットジン) 西面全景



EVホール



クリスタルビル



Hビル



ジェイグランディア府中向洋



(株)やま磯(設計施工)



シーコム(株)(設計施工)

理想的なワーキングスペースの 創造に取り組んでいます。

倉庫・工場は作業性や仕事環境が最も重要視されます。
働く人の事を考えながら、
生産効率の高い建築を目指しています。



岡重(株)井口流通センター



ベバストジャパン(株)(設計施工)



(株)キーレックス防府工場 HOTプレス棟 内部



(株)キーレックス防府工場 HOTプレス棟 外部



北広島町立豊平小学校



北広島町立豊平小学校 教室

機能的で学びやすい環境を創造。

新しい時代に向けた学びのスペース。

安全で、のびのびとした空間が大切と考えています。



廿日市市立地御前小学校



廿日市市立地御前小学校 ウッドデッキ



広島市立石内北小学校



広島市立石内北小学校 中庭



広島県立吉田高等学校



広島県立吉田高等学校 4Fアグリビジネス自習室



広島護国神社事務所・直会殿(改築)

歴史的建造物の保存、再生の一端を担っています。

千年もの時を超えて受け継がれる工法は今でも注目を集めています。

その伝統の技術を継承し、次の時代へと引き継いでいきます。



原洞山明福寺本堂(設計施工)



國前寺本堂(保存修理・国重要文化財)



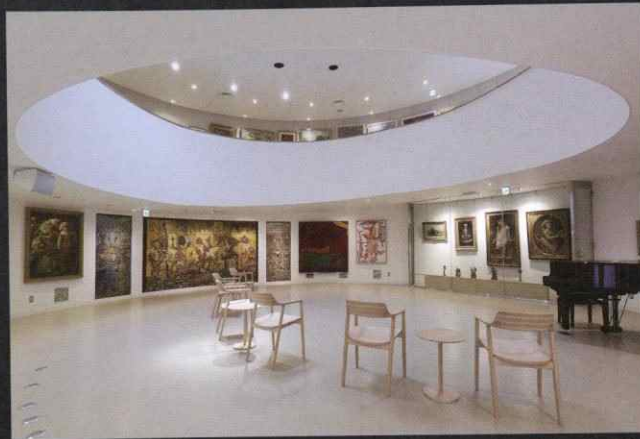
宇津神社本殿及び拝殿(修復工事)



照林坊本堂(修復工事・現登録有形文化財)



広島城二の丸(復元)



広島大学病院YHRPミュージアム 内観



広島県警察学校 道場・体育館 外観



広島大学病院YHRPミュージアム 外観



広島県警察学校 道場・体育館 内観

さまざまな施設。

住宅地整備、地域の施設、
歴史的建物等ニーズにあったプランニングを行い施工します。



旧日本銀行広島支店
(保存改修・広島市指定重要文化財)



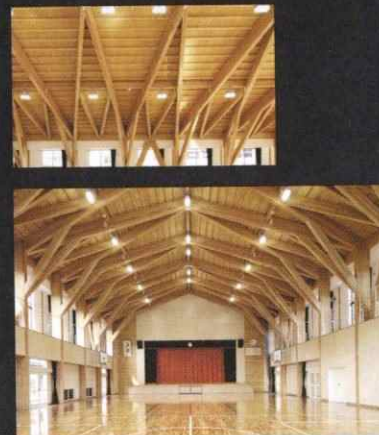
広島ガス女子バドミントン練習場



横川シネマ(改修)



安芸太田町立加計中学校体育館



安芸太田町立加計中学校体育館 内観



縮景園清風館(屋根葺替・名勝)



重要文化財 播山家住宅(保存修理)



安佐北警察署庁舎(耐震改修)



安佐北警察署武道場(耐震改修)

保存改修・耐震改修・リフォーム。

永年使用した物件に新たな命を吹き込み、より快適により安全に、使用していただき
評価いただいて初めて「完成」となると考えています。



広陵学園広陵高等学校本館(外壁改修)



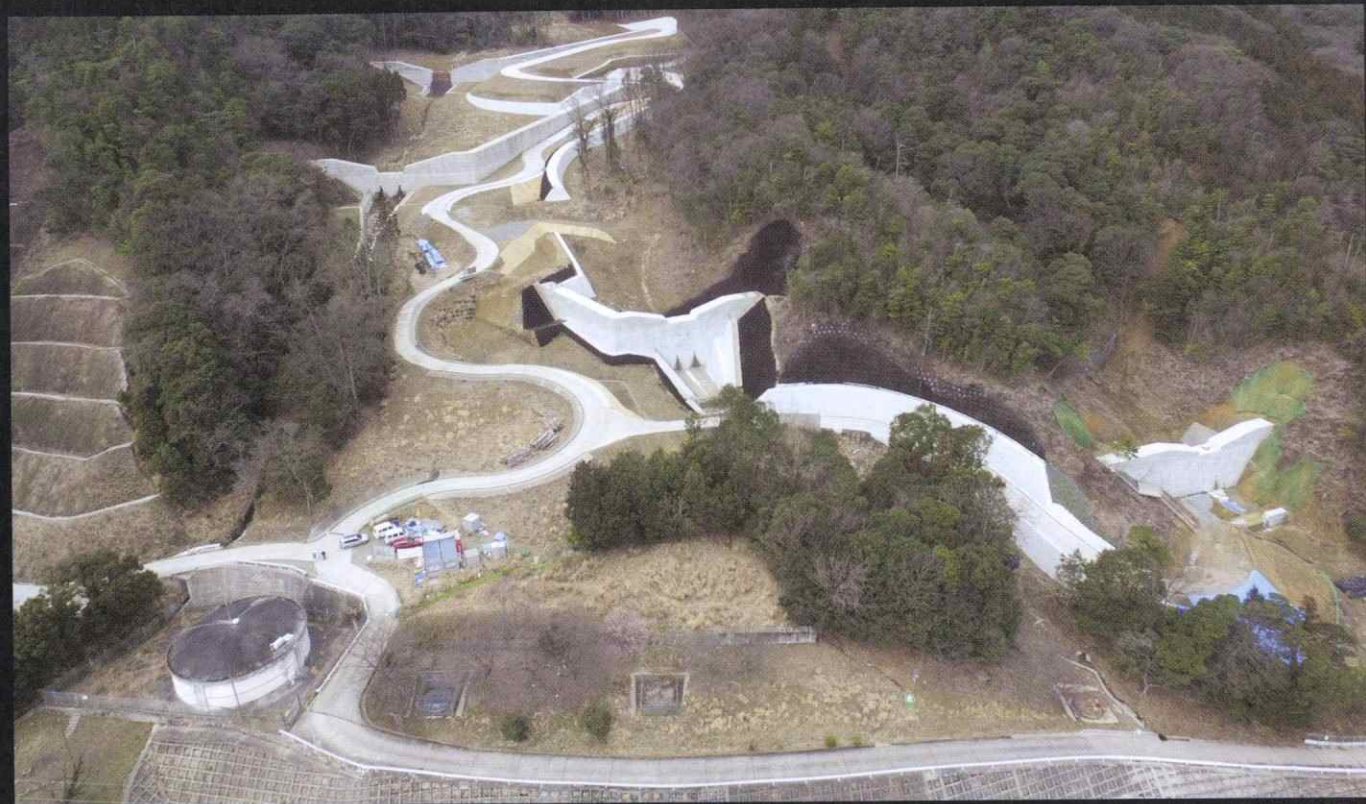
広陵学園恵風寮(改修)



広島市立楠那小学校(耐震改修)



広島市立長束小学校(耐震改修)



広島西部山系八木1号砂防堰堤第2

生活環境からアクセスまで幅広く取り組んでいます。

安全への取り組みはもちろんのこと、便利で快適な暮らしをささえる交通網から、ダム建設。最新の技術を生かしてより充実した街環境に取り組んでいます。



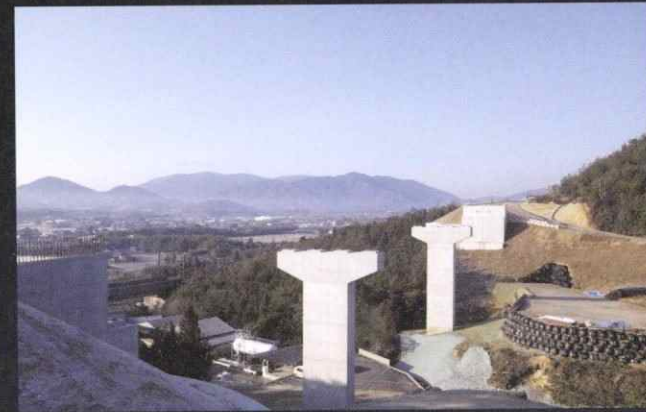
太田川八木地区第2護岸



海田あさひが丘団地造成



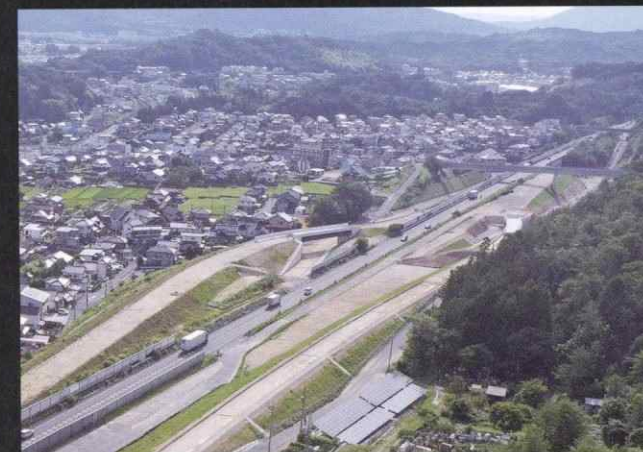
広島南共同溝江波幹線共同溝第3



東広島・呉道路宗近第1橋第2下部



国道2号線中野地区(災害復旧)



安芸バイパス八本松IC第3(改良)



安芸バイパス清谷高架橋第5下部



西風新都環状線(梶毛南工区)(道路新設)

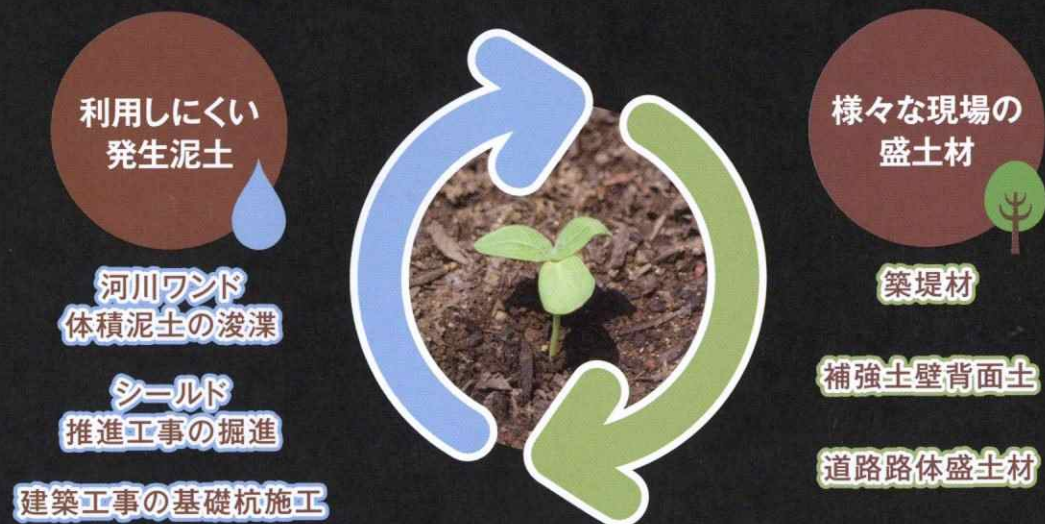


中1区203号線(舗装改良)

ボンテラン工法

ボンテランとは、フランス語で「良い土質学上の土」という意味です。

従来盛土としての使用が不適とされていた泥土に、繊維質系泥土改良材「ボンファイバー」と固化材を投入・攪拌することにより、取扱性の向上（ハンドリング）・高耐久性および地震対策等の機能を付加して、これらを積極的に地盤材料に再資源化する工法です。



作業の流れ



主な実績

広島県運転免許センター
トライアルコース復旧



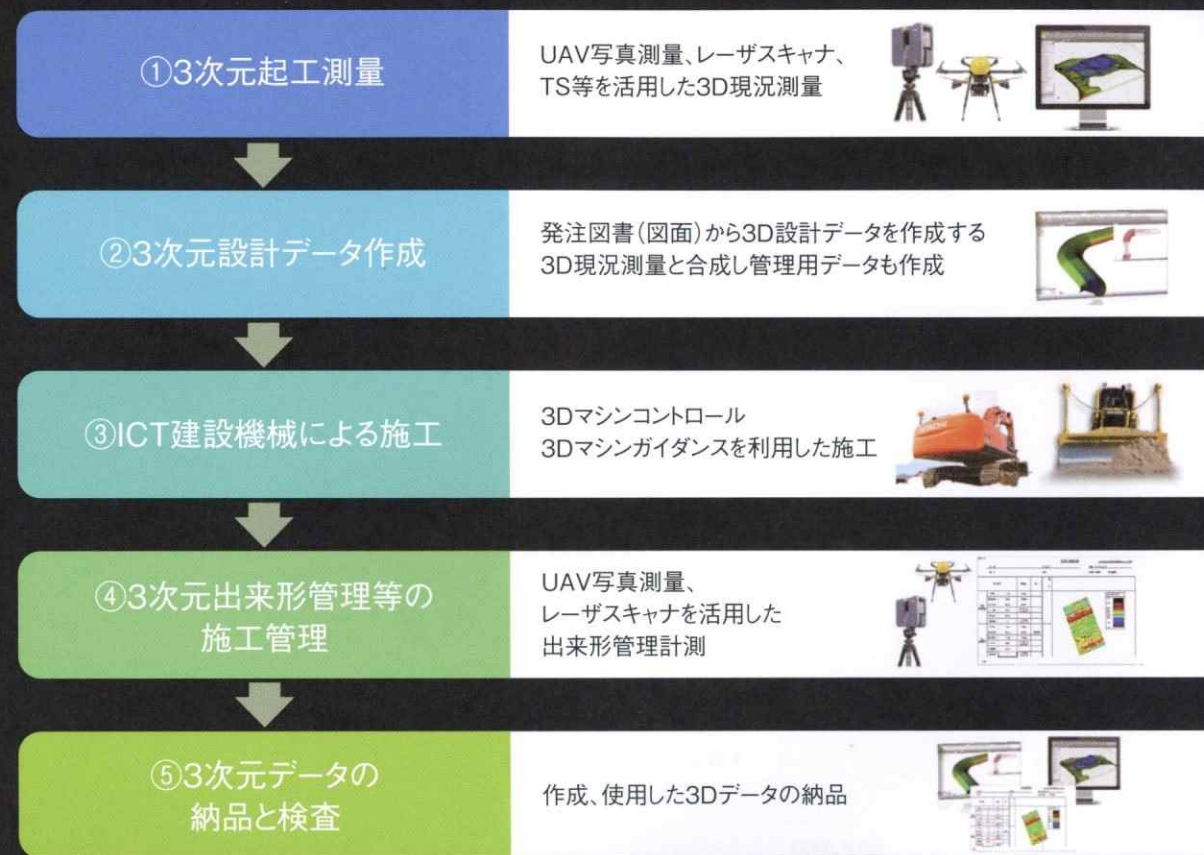
詳しくはホームページを
ご覧ください▶



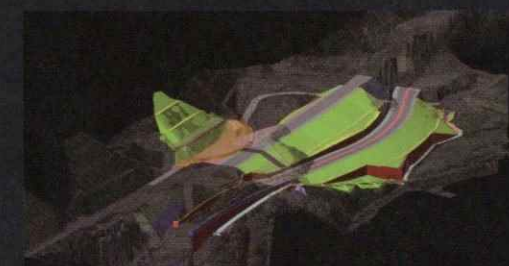
ICT施工の取り組み

砂原組は、ICTを建設現場に導入することにより生産システム全体の生産性向上を図り、魅力ある建設現場を目指すi-Construction（アイ・コンストラクション）を進め、労働環境の改善・更なる安全性の確保に努めています。

ICT工事の流れ



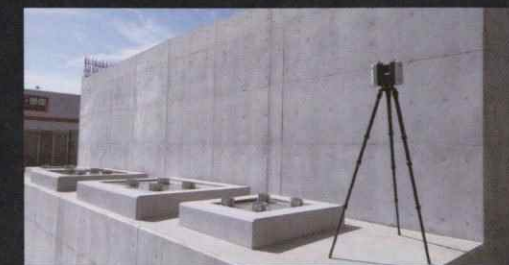
UAV（ドローン）等による3次元起工測量



3次元設計データ作成



ICT建設機械による施工



レーザースキャナによる3次元出来形管理

詳しくはホームページを
ご覧ください▶





株式会社 砂原組

〒730-0047 広島市中区平野町1番16号

TEL:082-243-7421

FAX:082-243-7420



ホームページURL
<http://www.sunahara.co.jp>



お問い合わせURL
<http://www.sunahara.co.jp/contact/>