

Hello, New HR.

愛のないテクノロジーに、未来はない。



OUR VISION

私たちは、人材課題を持つ企業や人材と、毎日向き合う。

だからこそ、人材の「今」と「これから」が見えてくる。

企業と人材の双方にとって、

今日よりも、
もっと便利な明日へ。

Hello, New HR.

愛のないテクノロジーに、未来はない。

DIGITAL TRANSFORMATION × HUMAN RESOURCES

デジタルテクノロジーだけでは
解決できない課題。
必要なのは、人の力。

「時代が求めている利便性」

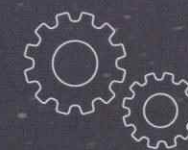
尽きることのない人材課題。
解決に向けて、日々進化していくテクノロジー。
企業の経営姿勢や雇用形態と働き方も、同様に進化していく。
今必要とされているのは、テクノロジーだけに依存しない、人の力。

Hello, New HR.

愛のあるソリューション

「デジタル×人の力」

最新テクノロジーだけを活用したサービス。
その逆をゆく、人間力だけに特化したサービス。
極端な両者は、課題解決に手が届くのか。
私たちは「デジタル×人の力」を掛け合わせ、
解決に向けてソリューションを創り続ける。



TECHNOLOGY



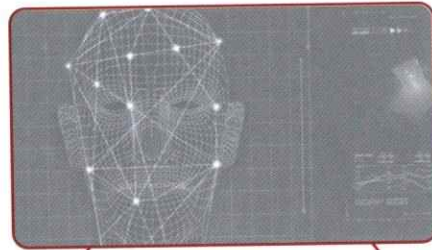
HUMAN

「デジタル×人の力」、全てのHR領域をサポート。

人材集客から採用、人材管理、ワークスペースなど、HR領域をトータルサポートするサービスを展開しています。
国内で蓄積したノウハウを活かして、海外人材の採用領域もサポートし、世界へ向けたビジネスで、社会的課題を解決していきます。

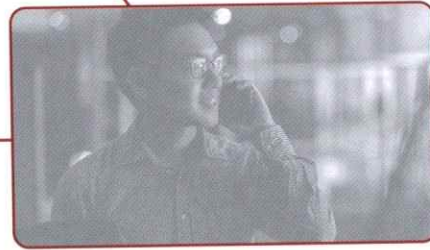
デジタル領域

最新テクノロジーを
活かしたDX事業



グローバル領域

海外人材マネジメントサービス事業



HR・アウトソーシング領域

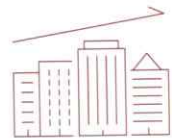
圧倒的な集客力で、
企業ニーズをマッチングさせるBPO事業

SEE IN NUMBERS OF SCG

数字で見る総合キャリアグループの実績

グループ合計売上高

1,179 億円 2022年
3月末



社員一人当たりの売上高

直近6年
継続増加 **122%**



投下資本利益率(ROIC)

24% 2022年
3月末



拠点数

167 箇所



投資全体における
新規事業への投資割合

95.1% 2022年
3月末



投資全体における
HR Techへの投資割合

70.3%



社員への利益分配
(労働分配率)

44.3%



社員数

2,118 名

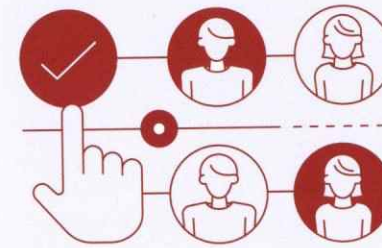


デジタル領域

HR領域で蓄積したナレッジとシステム開発力で、必要なサービスを提供。
求職者・企業の利便性を向上させていく。

蓄積したナレッジ

雇用実績 **累計45万人**



総合キャリアグループの蓄積した
ナレッジをデジタル化に活用。

人材・企業の声スピーディーな開発体制でサービス化

ユーザー

社内エンジニア

テストラン



エンジニアと連携してスピーディーにサービスを構築。テストランで得られる
最新のデータと実績を積み重ね、常に最適なサービスを目指しています。

ITやメディア技術を活用したHRテックで、
HR課題を解決しています。

ハロコネダダコトコロコト
グッジョブ

キャムテック
[派遣マネジメントシステム]

T-REX

キャムテック
[WEB勤怠管理システム]

O₂ system.

キャムテック
[人材管理システム]

edupoke

キャムテック
[動画研修サービス]

インタツアー

インタツアー
[新卒採用マーケティングサービス]

ビジコミ
VISITORS KUCHICOMI

インタツアー
[クチコミコンテンツ]

C-en

キャムテック
[営業支援システム]

CROSSNAVI

キャムテック
[雇用管理システム]

バイトル
www.81100.jp

バイトル
[求人メディア運用]

総合キャリアオプシオン

総合キャリアオプシオン
[求人メディア運用]

Egod
合説オンデマンド
powered by インタツアー

インタツアー
[オンライン型合同説明会]

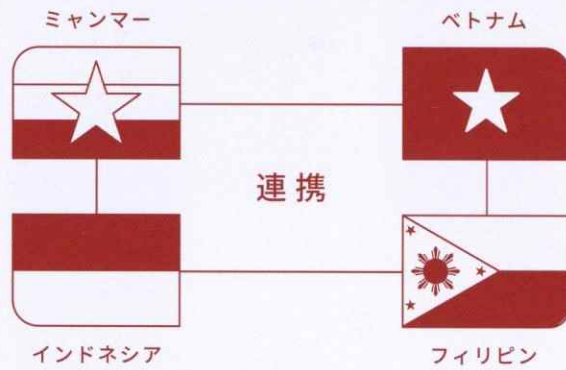
LOGITECH

ロジテック
[倉庫管理システム]

グローバル領域

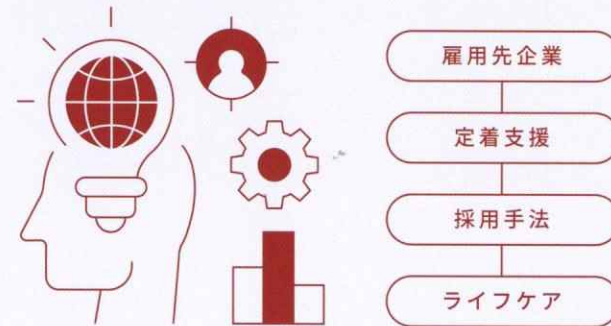
国内のHR領域で積み重ねたナレッジを活かし、
アジア各国と連携したサービスを展開。

アジア各国の機関との連携



各国へ直接足を運び優良な送出機関を選抜。トップラインによる強い協力体制を構築し、送出機関とタイアップした教育と、安心・充実のサポートをします。

国内の人材活用ナレッジ



人材に関連する全ての領域で知識と経験を蓄積してきました。それらの幅広いナレッジをグローバル事業に活かし独自のソリューションとして展開しています。

HR・アウトソーシング領域

圧倒的な人材供給力とスピードで、アウトソーシングをトータルサポート。

人材集客力 マッチング力・定着力

高確率のマッチングと人材の定着率



累計約45万人を超える顧客支援のナレッジを活かし、デジタルを掛け合わせたソリューションで人材の定着率を高めます。

人材の紹介に対応した 場所もセットで確保

BPOセンター



ソーシャルオフィス



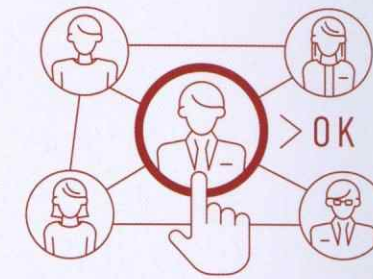
物流センター



大規模BPOセンター、物流センター、ソーシャルオフィスなど、全国各所の様々な場所をご提供します。

スピーディーな 派遣システム

派遣なら最短2営業日で、アサインも可能



企業情報、登録情報をデジタル管理することで、最少コストで、スピーディーに稼働開始できます。

ライフケアも備えた国内ノウハウを活かし、
人材募集から帰国後の就職までトータルでサポートします。

人材・場所・システムなど、
事業に必要なリソースを、トータルで提供します。



[海外人材マネジメントサービス]



[技能実習生紹介メディア運用]

特定技能・登録支援機関

[外国人就労支援]



[ベトナム向け求人メディア運用]



[日本語を学べるコミュニティ]



[海外人材生活サポート]



[労務代行サービス]



[労務管理サポート]

Concier&MATCH

[採用代行システム×成功報酬サービス]

キャリアオプ

[転職サポートサービス]

Anews

[無期派遣サービス]

CAM PAY ROLL SERVICE

[給与計算代行サービス]

SOCIAL OFFICE

[障がい者専門チーム構築・運用]

ofuIKU

[保育所併設オフィススペース]



[障がい者向けテレワークオフィス]



[就労支援サービス]



[特定技能向け求人メディア運用]



[海外動画研修サービス]

CAMTECH Educ Academy

[グローバル能力開発センター]

Visicomi Global

[海外人材向けクチコミコンテンツ]

LOGITECH

[流通アウトソーシング]



[マイナンバー収集サービス]



[軽作業系アウトソーシング]



[業務委託サービス]

総合キャリアグループの体制と各社の事業内容

グループ各社がそれぞれの役割と使命をもってお客様へソリューションをご提案いたします。



| 総合キャリアグループ 会社概要 | デジタル領域 | グローバル領域 | HR・アウトソーシング領域 |
|---|--|--|--|
| | サービスラインナップ | | |
| 株式会社カムテック システム開発事業 コンサルティング・マネジメント事業 | 派遣マネジメントシステム 「グッジョブ」 動画研修サービス 「edupoke(R)」 WEB勤怠管理システム 「T-REX」 営業支援システム 「C-en」 人材管理システム「O2」 業務効率改善システム「R2」 雇用管理システム 「CROSSNAVI」 採用基準作成ツール「LQS」 | 労務管理サポート 「リーガルサポート」 労務代行サービス 「ジョブサポート」 海外人材サポート 「ライフサポート」 海外人材コミュニティー運営 「kaji」 動画研修サービス 「edupoke(R) global」 | 採用代行システム×成功報酬サービス 「コンシエル&マッチ」 評価・教育ツール 「LQプログラム」 研修・人材育成コンサルティング マイナンバー収集サービス ストレスチェック 給与計算代行サービス 「CAM ペイロール」 年末調整サポートサービス 再就職支援 フリーランスプラットフォーム 「ギグスタイル」 |
| 株式会社 総合キャリアオプション 人材派遣・紹介事業 アウトソーシング事業 外国人就労支援事業 | 契約管理システム「タイムズ」 求人メディア運用 総合キャリアオプション.jp | 外国人就労支援 特定技能・登録支援機関 | ユニット派遣サービス 「オプショントラスティ」 業務委託 事務委託、軽作業委託、 労務管理委託、業務請負等 |
| 株式会社 総合キャリアトラスト 障がい者支援事業 | | | 人材採用コンサルティング 障がい者雇用支援 「ソーシャルオフィス」 就労移行支援事業所 SAKURAセンター 定着支援プログラム 保育所併設オフィススペース運営 「オフィク」 |
| 株式会社 バイトレ 短期／単発人材派遣・紹介事業 | スポット勤怠管理システム 短期・単発のお仕事探しサービス 「バイトレ」運用 | | 人材派遣 日々紹介 軽作業系アウトソーシング |
| インタツアー 新卒採用マーケティング事業 | 新卒採用マーケティングサービス 「インタツアー」 SNSマーケティング 動画コンテンツ作成 ウェブメディア事業 採用特化型広告運用 | ウェブメディア事業 「ビジコミグローバル」 | |
| LOGITECH 物流プラットフォーム事業 | 倉庫管理システム | | 流通加工業務全般 アウトソーシング ビジネスマッチング 業務請負化コンサルティング 営業代行 |
| 株式会社 総合キャリアベトナム アウトソーシング事業 WEB制作事業 人材紹介サービス事業 | | 人材紹介サービス | BPOペイロール WEB制作 |



| | |
|---------|------------------------------------|
| 名 称 | 総合キャリアグループ |
| 設 立 | 平成2年6月 |
| 売 上 高 | 1,179億円 ※グループ合算 ※2022年3月末 |
| 資 本 金 | 4億円 ※海外含むグループ合算 ※2022年3月末 |
| 従 業 員 数 | 2,118名 ※グループ合計/2022年3月末 派遣スタッフ除く |
| 本 社 | 東京都港区浜松町2-4-1 世界貿易センタービルディング 南館16F |
| 連 絡 先 | 03-6837-4510 (代表) |
| 代 表 者 | グループ代表 神保 紀秀 |
| 主 要 拠 点 | 167箇所 ※2022年3月末 |

SOUGO CAREER GROUP'S COMPANIES & SERVICES

総合キャリアグループの体制と各社の事業内容

株式会社キャムテック

| | |
|-------|--|
| 社 名 | 株式会社キャムテック |
| 所 在 地 | 本社 東京都港区浜松町2-4-1 世界貿易センター ビルディング南館16F |
| 事業内容 | システム開発事業 コンサルティング事業 マネジメント事業 |
| 設 立 | 2005年8月 |
| 資 本 金 | 1億円 |

株式会社総合キャリアオプション

| | |
|-------|--|
| 社 名 | 株式会社総合キャリアオプション |
| 所 在 地 | 本社 東京都港区浜松町2-4-1 世界貿易センター ビルディング南館16F |
| 事業内容 | 人材派遣・紹介事業 アウトソーシング事業 外国人就労支援事業 |
| 設 立 | 2001年8月 |
| 資 本 金 | 5,000万円 |

株式会社総合キャリアトラスト

| | |
|-------|--|
| 社 名 | 株式会社総合キャリアトラスト |
| 所 在 地 | 本社 東京都港区浜松町2-4-1 世界貿易センター ビルディング南館16F |
| 事業内容 | 障がい者支援事業 |
| 設 立 | 2012年2月 |
| 資 本 金 | 5,000万円 |

株式会社バイトレ

| | |
|-------|---|
| 社 名 | 株式会社バイトレ |
| 所 在 地 | 本社 東京都豊島区 南池袋1-25-1 EQUINIA南池袋ビル |
| 事業内容 | 短期/単発 人材派遣・紹介事業 |
| 設 立 | 2010年4月 |
| 資 本 金 | 5,000万円 |

インタツアー

| | |
|-------|--|
| 社 名 | 株式会社インタツアー |
| 所 在 地 | 本社 東京都港区浜松町2-4-1 世界貿易センター ビルディング南館16F |
| 事業内容 | 新卒採用 マーケティング事業 |
| 設 立 | 2012年5月 |
| 資 本 金 | 1,000万円 |

SCG LOGITECH

| | |
|-------|---------------------------|
| 社 名 | 株式会社ロジテック |
| 所 在 地 | 本社 東京都港区高輪 四丁目23番5号 |
| 事業内容 | 物流プラット フォーム事業 |
| 設 立 | 2021年4月 |
| 資 本 金 | 5,000万円 |

総合キャリアベトナム

| | |
|-------|--|
| 社 名 | 総合キャリアベトナム |
| 所 在 地 | 本社 サンスクエアビル11F レ・ドゥック・ト通り21番地 ナムトゥリエム区 ミーディン2街区 ハノイ市 ベトナム社会主義共和国 |
| 事業内容 | アウトソーシング事業 WEB制作事業 人材紹介事業 |
| 設 立 | 2019年9月 |
| 資 本 金 | 3,000万円 |

総合キャリアグループ
グローバルネットワーク

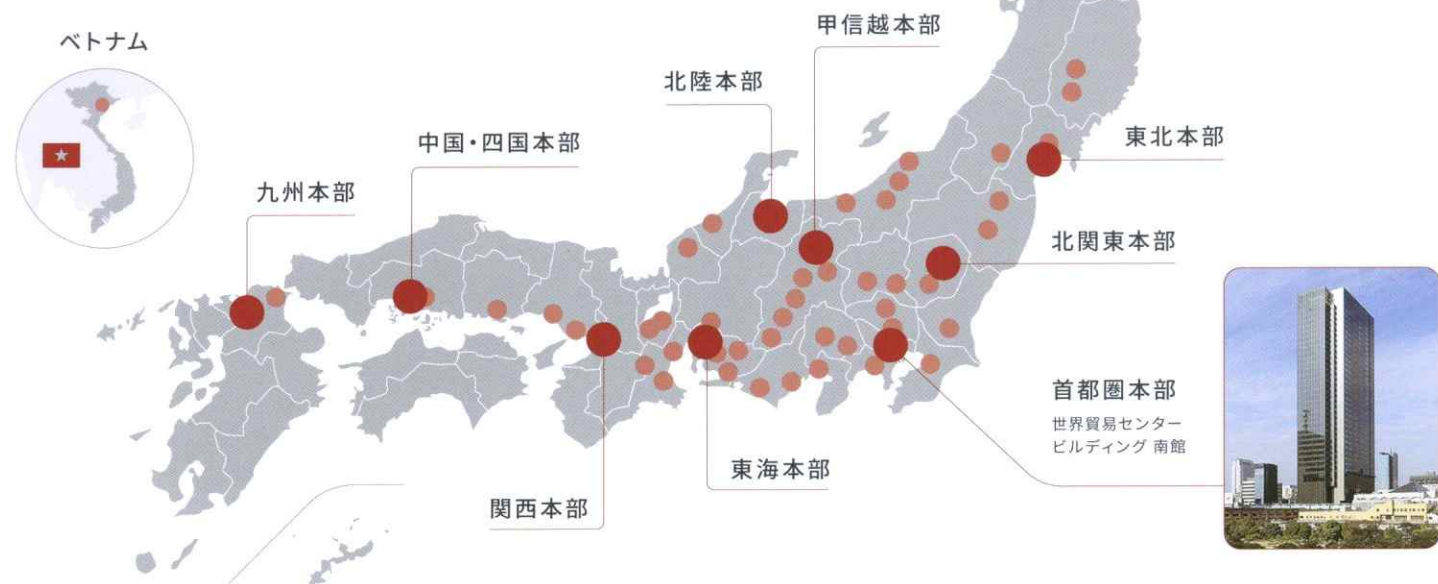
(拠点情報)

総合キャリアグループは、国内約58都市、

167拠点を多角的に展開し、

主要な日本企業をクライアントとしています。

全国 **167** 拠点



株式会社 **総合キャリアオプション**

- 北海道 ●札幌店
- 岩手県 ●岩手店
- 一関店
- 宮城県 ●東北本部(仙台店)
- 古川店
- 山形県 ●山形店
- 福島県 ●郡山店
- 福島店
- 栃木県 ●北関東本部(宇都宮店)
- 小山店
- 茨城県 ●つくば店
- 群馬県 ●高崎店
- 太田店
- 埼玉県 ●熊谷店
- 川越店

- 東京都 ●首都圏本部(本社)
- 西新宿コンシェル・センター(新宿店)
- 西新宿開発センター
- 千葉県 ●千葉店
- 神奈川県 ●厚木店
- 山梨県 ●山梨店
- 富士吉田店
- 長野県 ●甲信越本部(長野店)
- 上田店
- 松本店
- 諏訪店
- 伊那店
- 飯田店
- 新潟県 ●新潟店

- 新潟県 ●三条店
- 長岡店
- 上越店
- 富山県 ●北陸本部(富山店)
- 石川県 ●小松店
- 福井県 ●福井店
- 静岡県 ●富士店
- 静岡店
- 浜松店
- 愛知県 ●東海本部(名古屋店)
- 刈谷店
- 豊橋店
- 小牧店
- 豊田店
- 稲沢店

- 三重県 ●四日市店
- 松阪店
- 名張店
- 岐阜県 ●可児店
- 滋賀県 ●滋賀店
- 近江八幡店
- 大阪府 ●関西本部(大阪店)
- 兵庫県 ●姫路店
- 尼崎店
- 広島県 ●中国・四国本部(広島店)
- 東広島店
- 岡山県 ●岡山店
- 福岡県 ●九州本部(福岡店)
- 北九州店

株式会社 **総合キャリアトラスト**

- 東京都 SAKURA 新宿センター
- SAKURA 早稲田センター
- SAKURA 杉並センター
- SAKURA 渋谷センター
- SAKURA 池袋センター
- SAKURA 蒲田センター
- 埼玉県 SAKURA わらびセンター
- 群馬県 SAKURA 前橋センター
- 長野県 SAKURA 長野センター
- SAKURA 長野南センター

- 長野県 SAKURA 松本中央センター
- SAKURA 松本センター
- SAKURA 岡谷センター
- 新潟県 SAKURA 新潟センター
- SAKURA 新潟NEXTセンター
- 富山県 SAKURA 富山センター
- 山梨県 SAKURA 山梨センター
- 福岡県 SAKURA 福岡天神センター
- オフイク 仙川

株式会社 **バイトレ**

- 東京都 池袋店(池袋東京本部)
- 群馬県 高崎店(群馬本部)
- 栃木県 小山店(栃木本部)
- 茨城県 つくば店(茨城本部)
- 千葉県 船橋店(千葉本部)
- 埼玉県 大宮店(埼玉本部)
- 神奈川県 横浜店(神奈川本部)
- 静岡県 静岡店(静岡本部)
- 愛知県 名古屋店(愛知本部)
- 大阪府 大阪店(大阪本部)

Hello,
New HR.

愛のないテクノロジーに、未来はない。



総合キャリアベトナム

ベトナム ハノイ