

Creation



ソフトウェアクリエイション株式会社

Business Guide





クリエイション ～創造・創作～

ごあいさつ

当社は1975年の創業以来、ソフトウェアによるシステム開発、ならびにお客様に最適なハードウェア（情報機器）のシステム構築を行うことを主要業務として事業を行っております。

事業を進める上で、お客様からの信頼を獲得することを第一に、これまで積み重ねてきた「技術力」に満足せず、更に上を目指して人材育成に取り組み、全社一丸となってお客様の企業価値の向上に努めております。

今後この方針を維持しながら、これからの大きな社会変革に対応していくには新たな価値を創造する発想や主体的な行動が望まれます。

社名にあります「クリエイション」～創造・創作～を実現していくためにも、「現状をしっかりと見据え、常に次のステップを考え、今、何をやるべきなのか仮説を立て実行する」、これを繰り返すことで組織力を高め、21世紀に渡って大きく羽ばたく企業としての経営を貫いていく所存です。

代表取締役社長 阿部 量

Creation 21

わたしたちのビジョン

次世代に夢と感動を与えるシステムの提案

ICT（情報通信技術）は、21世紀にはいり爆発的に普及し、モバイルデバイスは、通話、メールなどの通信インフラからIC機能を搭載することにより、共通乗車カード、電子マネー、会員証など、私たちの生活インフラとして大きく進化しました。

また、顧客ニーズも「経済のグローバル化」や「業務プロセスの改革」など環境が大きく変化し、国際標準に基づいた製品やサービスを使う時代へとシフトしています。

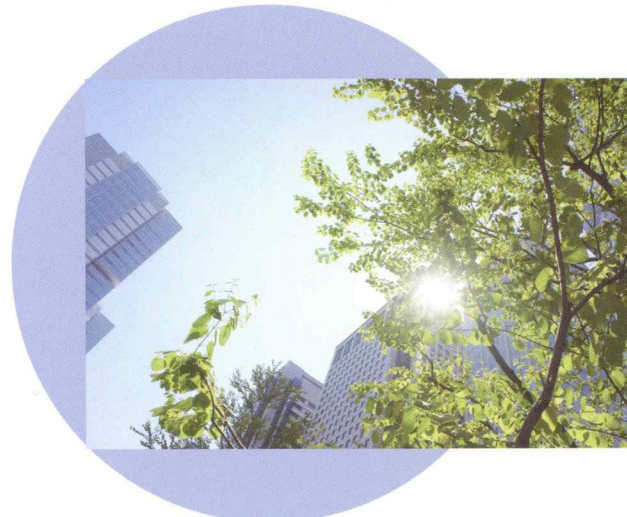
私たちは、これからの新しい社会や新事業・新技術・新製品・新サービスにすばやく対応し、次世代に夢と感動を与えるシステムの提案を行います。



自然と科学と人との調和を考えたソフトウェアの開発

スピードと効率だけを求めるライフスタイルから、健康とを志向するライフスタイルへと変化し自然・科学・人がよ係を続けられること（調和）が重要になってきました。

ソフトウェア開発においても、消費電力の削減、リサイクル品の活用など環境に配慮した開発を行うことなども重要になっています。私たちは人（こころ）を大切に、自然と科学調和を考えたソフトウェアの開発を行います。



高度な技術力と創造力で豊かな社会の実現

ソフトウェア開発において、製品の品質を高めることによりお客様への信頼が高まり、企業価値も高まると考えます。

- (1) 技術力、創造力を高める教育制度の充実
- (2) 営業力、経営力の強化
- (3) 組織力強化のための相互扶助の充実

これらを実行しさらに企業価値を高め、豊かな社会の実現をめざします。





企業理念

ソフトウェアの創造に徹し
ソフトウェア開発を通じて
社会生活の向上をはかり世界文化の発展に貢献します

経営方針

当社は、システム開発を通じお客様とともに成長します。
当社は、市場のニーズを先取りし最適のシステムとサービスを提供します。
当社は、創意、活力、技術力で豊かで働き甲斐のある会社を目指します。

個性を活かした着実な事業展開

システム開発の調査・分析

システム開発は、お客様の利益に直結するため、十分な市場調査及び的確な状況分析、そして、きめ細やかな対応が要求されます。したがって、コンサルテーションの機会を多数持ち、システム開発の初期段階から十分な検討を重ねて行きます。このようにシステムの開発・設計は、人と人との対話を基本として行っています。

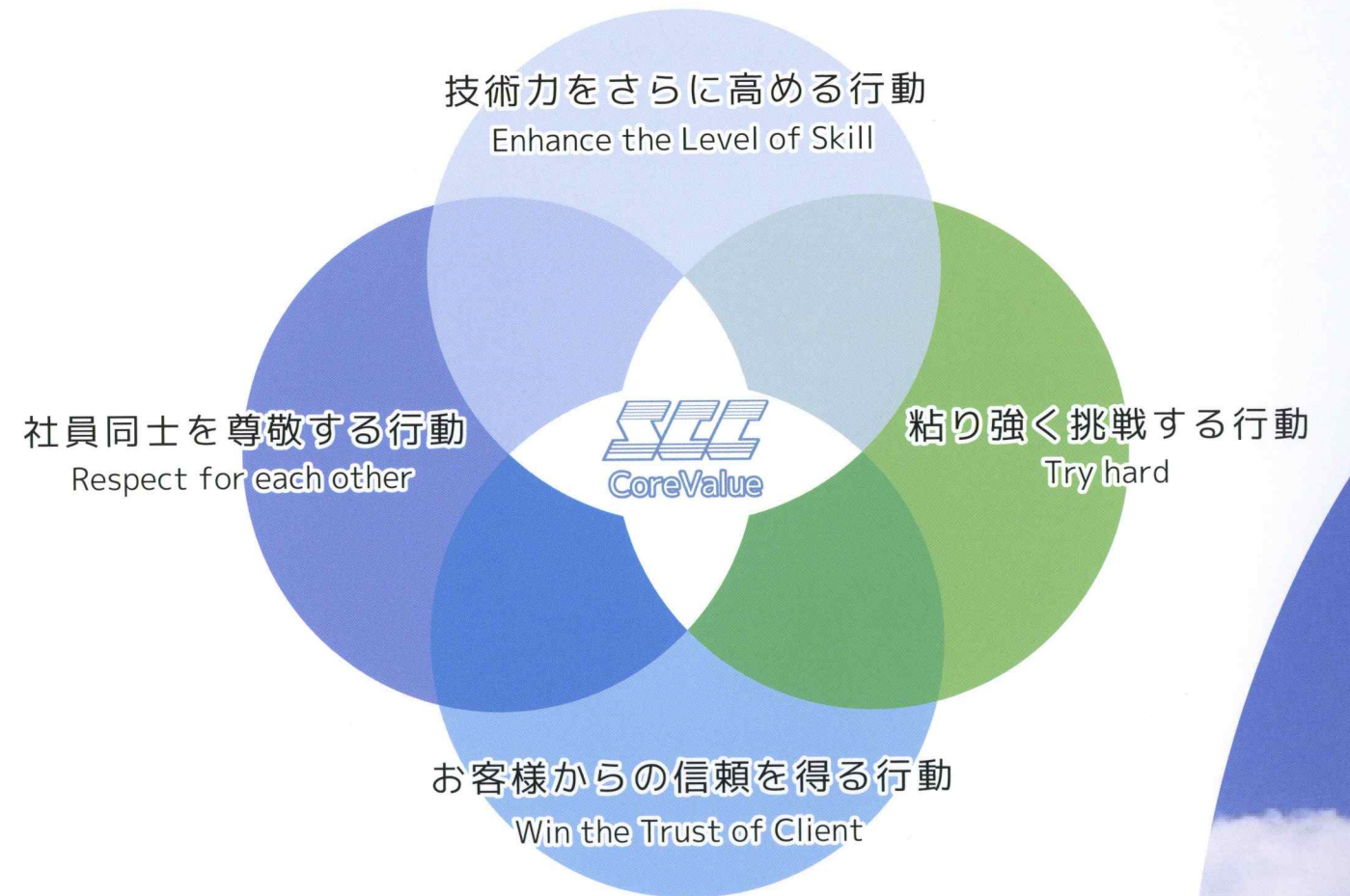
基本ソフトウェア開発

ジョブ管理、データ管理、タスク管理、入出力管理、コンピュータネットワーク及び端末制御、各種ユーティリティー等を柱にソフトウェアの中核部を制御するソフトであるベーシックソフトは、大型汎用機からパソコン機まで必要不可欠なものです。これからのソフトもシステム開発で培ったノウハウを応用し、潤いのあるソフト作りを心掛けております。

アプリケーションソフトウェアの開発

アプリケーションソフトウェアの開発は、お客様のニーズに応えるため、事業内容の把握はもちろんのこと、豊かな創造力と長期的な展望をもってシステムを構築していくので柔軟な対応が必要とされます。
販売、在庫管理、金融関連等の事務処理システム、鉄鋼、交通、電力、化学等の制御監視システム、新聞雑誌の記事、集配信、写植等の各種情報管理システム等々、人間の生活に密着したこれらのソフトがより人間的な暖か味を

行動指針



インフラ構築

インフラ構築は、情報システムが動作するように、コンピュータやネットワーク機器などの調達、設置、配線、ソフトウェアの導入、設定などについて、企画・構築から運用まで、幅広い業務を一貫して担うことで、盤石なインフラ構築に努めています。

ソフトウェア技術の提供

ソフトウェアは、ミクロからマクロまで様々な形態をしています。したがって、開発段階から集約的に行う必要性のあるものが出てきます。このような場合、人と人との対話を基本とする弊社では、お客様のニーズにあった開発技術を提供し、より効率の良い開発を心掛けております。

ソフトウェア開発・販売

誰もが“コンピュータ”という言葉違和感なくとらえることができる今日、これまで築き上げ開発してきたソフトを、一人でも多くのお客様に触れて頂きたいと願っています。いつでもお客様のニーズに応じて迅速に対応できるよう事業展開を推進し、少しでも情報社会に貢献したいと思っています。

Message

社員からのメッセージ

■ 新しい技術に触れられることを楽しんでいます

私は大学で外国語を専攻していましたが、手に職を持ちたいと思ってSEの道を選びました。

情報通信システムが私たちの暮らしに欠かせないものになり、SEをやっているといろいろな業界や会社の方と話す機会があります。人と話すことが好きな人にもSEの仕事は良いと思います。



第二ソフトウェア部 担当課長

■ 入社当時の上司がとことん鍛えてくれました

すべては意思だと私は思っています。

まったくプログラミングを知らない人でも、やる気があれば、自分でやると決めれば、きっとできると思います。がんばってください。



第一ソフトウェア部 係員

■ 必ず解決の糸口は見つかります

当社は、言いたいことが言える会社です。

正しいことを言えば聞き入れてもらえますし、間違っていればきちんと諭してくれるので、いろいろ挑戦してみるといいと思います。



個性と資質にあった教育・ゆとりある生活

人財の育成

コンピュータ技術革新のスピードが速く、激しく変化する中で「ソフトウェアクリエイション」は、お客様の多様なニーズに対応して豊富な実績を積み重ね、経験を通してソフトウェア技術者の教育及び人づくりを重要な課題として取り組み、技術革新のフォローに向かって合宿研修やプログラミング教育、OJTによる実践教育、技術教育、さらに管理者研修等、社員の技術レベルの向上に努力を惜しみません。

福利厚生

会社は単に営利を追求するだけではなく、心豊かな人間の育成や健康の維持、増進を図るための役割を担っています。社員の心身のリフレッシュのため、全国各地の保険組合保養所をはじめ、リゾートホテルや各種の厚生施設の利用、そして、社員有志による文化・運動等のクラブ活動の奨励及び助成に努めています。当社は、事業と社員の福祉を社会的な義務と位置付け、福利厚生にも力をいれています。

～加盟団体・社会保険など～

【社会保険】

・健康保険（神奈川県情報サービス産業健康保険組合）

・介護保険

・厚生年金保険

・企業年金（情報サービス企業年金基金）

【労働保険】

・労災保険
・雇用保険

【加盟団体】

・神奈川県情報サービス産業協会



川崎本社

〒210-0015
 神奈川県川崎市川崎区南町 16 番地 1
 朝日生命川崎ビル 6F
 TEL) 044-245-4400 FAX) 044-245-4401

J R 各線 「川崎駅」東口より 徒歩 8 分
 京浜急行本線 「京急川崎駅」より 徒歩 10 分



東京事業所

〒102-0083
 東京都千代田区麹町 5 丁目 4 番地 セタニビル 4F
 TEL) 03-3222-7430 FAX) 03-3222-7431

J R 中央線 東京メトロ丸の内線 南北線
 「四ツ谷駅」より 徒歩 5 分
 東京メトロ有楽町線「麹町駅」より 徒歩 5 分



福岡事業所

〒812-0013
 福岡県福岡市博多区博多駅東 2 丁目 6 番 28 号
 ユナイト博多ビル 3F
 Tel) 092-260-3371 FAX) 092-260-3381

J R 新幹線、J R 各線 地下鉄空港線
 「博多駅」より 徒歩 5 分

2020年度 初任給予定（首都圏）

	大学院卒		大学卒（4年）		短大・専門学校卒（2年）		専門学校卒（3年）	
	自宅	独立生計者	自宅	独立生計者	自宅	独立生計者	自宅	独立生計者
基本給	153,210	153,210	151,610	151,610	143,610	143,610	146,810	146,810
調整手当	31,890	31,890	31,890	31,890	28,890	28,890	28,890	28,890
住宅手当	20,000	35,000	20,000	35,000	20,000	35,000	20,000	35,000
合計	205,100	220,100	203,500	218,500	192,500	207,500	195,700	210,700

<その他の手当>

役付手当

家族手当

残業手当

報奨金

経済産業省「情報処理技術者試験」

ITパスポート

15,000円

基本情報技術者試験

30,000円

応用情報技術者

50,000円

・

・

・

・

・

・

<2019年度就業日数>

年間所定就業日数 238日

年間休日日数 128日

初年度有給休暇日数 15日

<連絡先>

TEL : 044-245-4400


E-Mail : saiyo@scc-inc.co.jp

採用担当 : 管理部 落合、田川

Corporate Profile

- 会社名 ソフトウェアクリエーション株式会社 (SCC)
- 設立 1975年5月15日
- 代表者 代表取締役会長 町田 肇
代表取締役社長 阿部 量
- 資本金 3,600万円
- 年商 15億4,000万円 (2018年3月実績)
- 従業員 129名 (2018年4月現在)
- 所在地 本社 / 〒210-0015 神奈川県川崎市川崎区南町16番地1 朝日生命川崎ビル6F
Tel) 044-245-4400 Fax) 044-245-4401

東京事業所 / 〒102-0083 東京都千代田区麹町5丁目4番地 セタニビル4F
Tel) 03-3222-7430 Fax) 03-3222-7431

福岡事業所 / 〒812-0013 福岡県福岡市博多区博多駅東2丁目6番28号 ユナイト博多ビル3F
Tel) 092-260-3371 Fax) 092-260-3381
- URL <http://www.scc-inc.co.jp>
- 個人情報保護  プライバシーマーク認定番号 10821529
JISQ15001:2006 準拠
- 取引先銀行 三菱UFJ銀行 川崎支店
三井住友銀行 川崎支店
横浜銀行 横浜駅前支店
りそな銀行 川崎支店
神奈川銀行 川崎支店
横浜信用金庫 川崎支店

Business Contents

- システム開発の調査・分析
- インフラ構築
- 基本ソフトウェアの開発
- ソフトウェア技術の提供
- アプリケーションソフトウェアの開発
- ソフトウェア開発・販売



ソフトウェアクリエーション株式会社

Company History

- 1975年 5 月 横浜市西区中央 資本金200万円で設立登記
- 1978年 8 月 横浜市西区南幸に本社移転 資本金400万円に増資
- 1981年 10月 東京都渋谷区道玄坂に渋谷営業所（後の東京事業所）開設
- 1990年 6 月 資本金1,800万円に増資
- 7 月 福岡県を拠点に事業活動を開始
- 1992年 9 月 横浜市神奈川区台町に開発部移転
- 1993年 11月 横浜市神奈川区台町に本社移転
- 2000年 11月 横浜本社と東京事業所（渋谷）を統合し川崎市川崎区南町に本社移転
- 2001年 4 月 資本金3,600万円に増資
- 2005年 8 月 個人情報保護に関するコンプライアンス・プログラム制定
- 2006年 7 月 （財）日本情報処理開発協会より「プライバシーマーク」を取得
（認定番号：第A821529（01）号）
- 2008年 4 月 福岡県福岡市博多区に福岡営業所開設
- 2009年 10月 東京都千代田区麹町に東京事業所開設
- 2015年 6 月 代表取締役会長に 町田肇 就任
代表取締役社長に 阿部量 就任
- 2016年 9 月 福岡営業所を福岡事業所として福岡県福岡市博多区博多駅東に移転
- 2016年 11月 労働者派遣事業の許可取得（許可番号：派14-301283）
- 2018年 7 月 プライバシーマーク更新（JISQ15001:2006準拠）
（認定番号：10821529（07））

Customer Enterprise

富士通 株式会社

株式会社 富士通ソーシアルサイエンスラボラトリ

株式会社 富士通ディフェンスシステムエンジニアリング

NTTテクノクロス 株式会社

TDCソフト 株式会社

株式会社 日立ソリューションズ・クリエイト

株式会社 シー・キューブド・アイ・システムズ

JFEシステムズ 株式会社

株式会社 YSLソリューション

PCIソリューションズ株式会社

富士ソフト 株式会社

富士テレコム 株式会社

トリオシステムプランズ 株式会社

株式会社 システナ

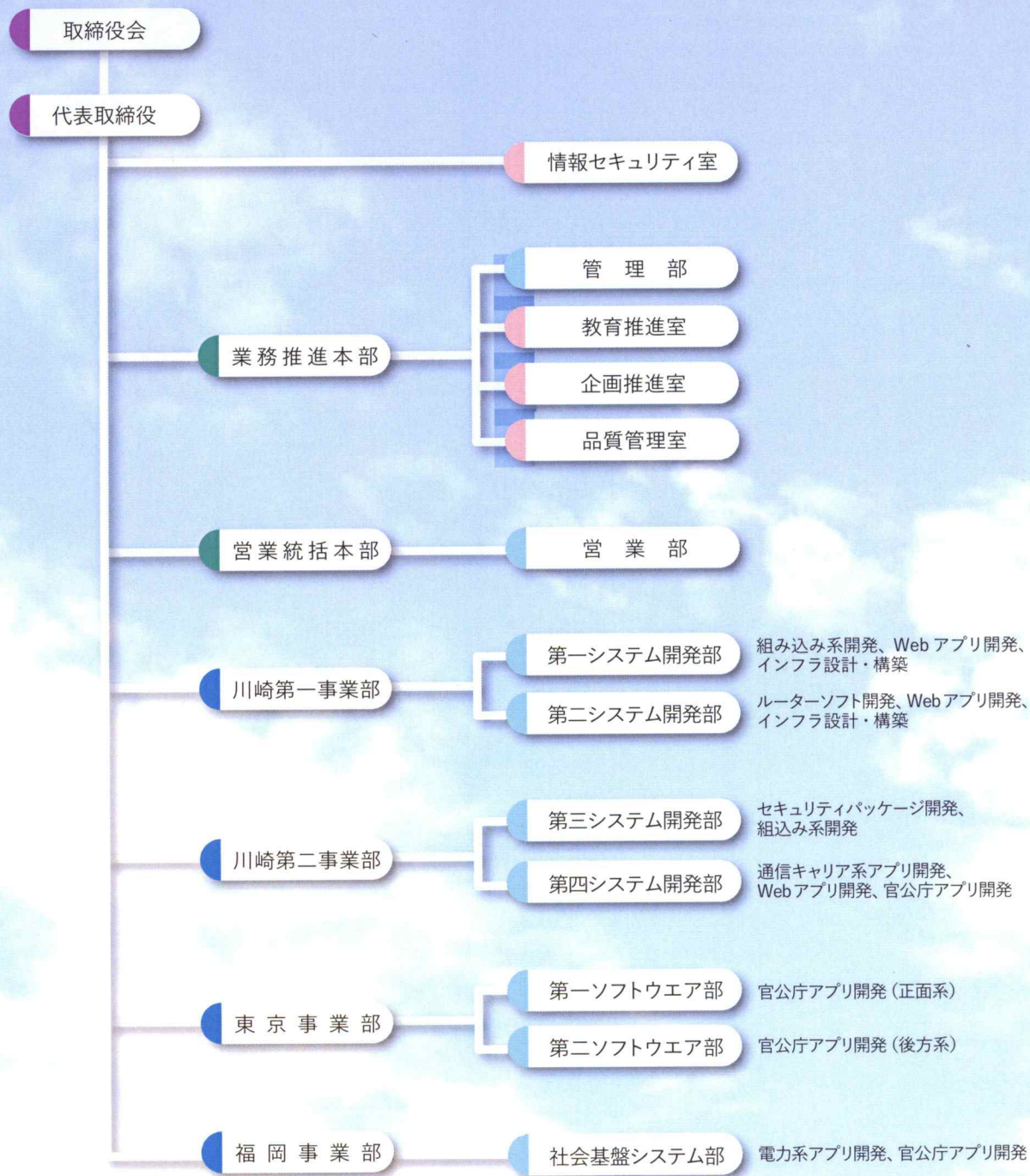
行政システム九州 株式会社

株式会社 MJC



ソフトウェアクリエーション株式会社

Organization



ソフトウェアクリエイション株式会社