

景勝館 連亭

鷗風亭
ホテル おうふうてい

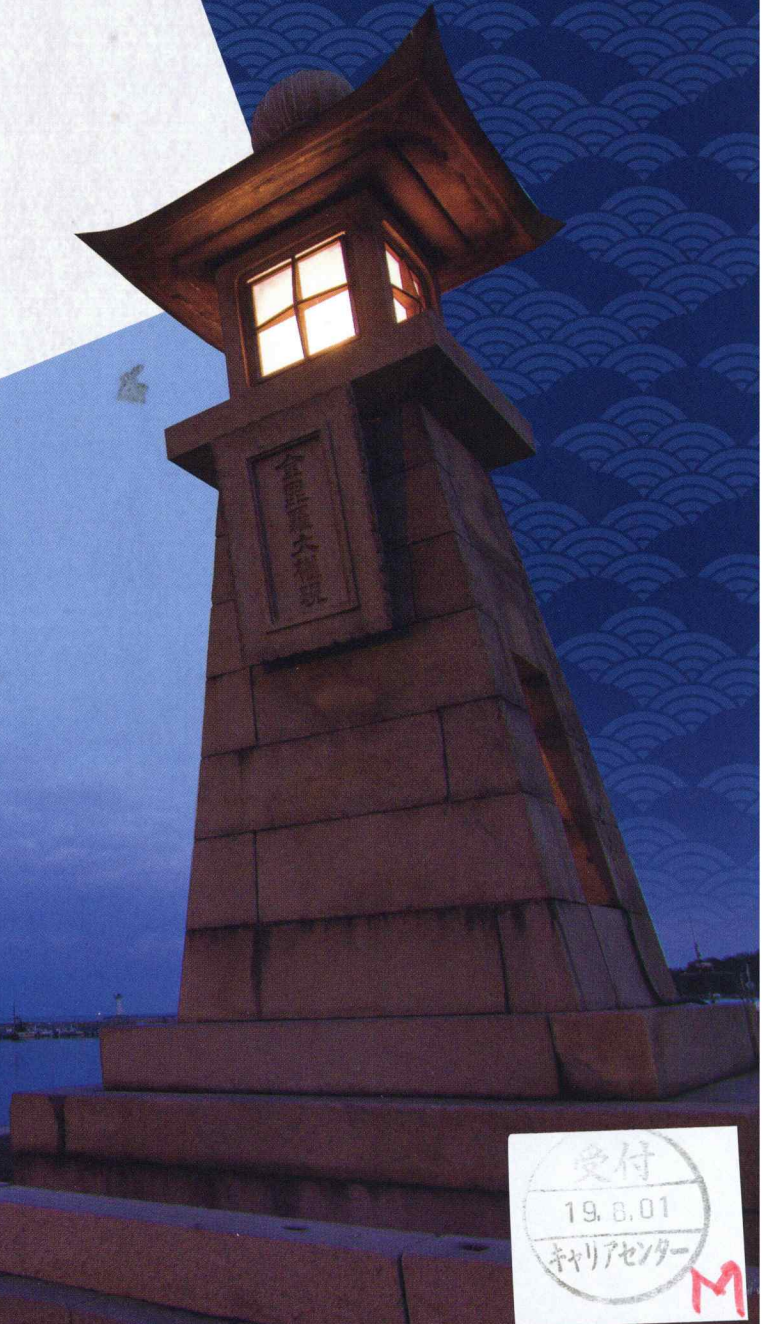
汀 邸 みぎわてい
遠音近音
Ochi Kochi 遠音

tau
SETOUCHI
HIROSHIMA

SKOLE

TOMO SKOLE・CORPORATION
COMPANY INFORMATION

株式会社 鞆スコレ・コーポレーション



受付
19. 8. 01
キャリアセンター
M

SKOLE

スローガン

「感動と創造」

経営理念

OUR PHILOSOPHY

充実した「余暇」をお客様に提供したい

優れたサービスと商品はお客様のためにあります。

それを創り続け、充実した余暇を提供することが私たちの仕事です。

お客様の笑顔を喜びとし、誇りを持って努力する、社員が幸せになれる、そんな会社を目指します。

1.お客様に喜びを

お客様の感動と満足、それが私たちの使命です。

2.社員に幸せを

一人一人の能力向上と会社への貢献(業績向上)によって、豊かな生活を実現しよう。

3.会社に繁栄を

収益力の向上に努め、時代の変革に対応できる活力を持ち続けよう。

4.地域に貢献を

地域の歴史、文化を尊重し、企業活動を通じて地域の発展に貢献しよう。

行動基準

OUR CRITERIA

お客様のためになるか

会社の繁栄と社員のためになるか

地域のためになるか

そこに創造はあるか

そこに感動はあるか

100年企業が脈々と紡いできた「おもてなし」の文化。

若い力の結集で更なる挑戦へ！

社会に充実した余暇(スコレ)を提供するために、英知を結集してさらなる高みを目指していきます。

鞆の浦で営むコンセプト・スタイルの異なる3軒の旅館、

東京・銀座で運営する広島ブランドショップTAU、広島・岡山で展開する外食事業。

それぞれの部門で、自らを磨いて飛躍するための大きなフィールドが広がっています。

施設・店舗一覧

景勝館 連亭

景勝館連亭
広島県福山市鞆町鞆421番地

鶴風亭

ホテル鶴風亭
広島県福山市鞆町鞆136番地

汀邸 遠音近音

汀邸 遠音近音
広島県福山市鞆町鞆629番地

tau

ひろしまブランドショップ TAU
東京都中央区銀座1-6-10

温野菜

しゃぶしゃぶ温野菜 蔵王店
広島県福山市南蔵王町5丁目11番3号

とりでん

とりでん 福山曙店
広島県福山市曙町3-18-8

牛角

牛角 リムふくやま店
広島県福山市西町1-1-1 8F

牛角

牛角 倉敷笹沖店
岡山県倉敷市笹沖144-1

私たちの歩み

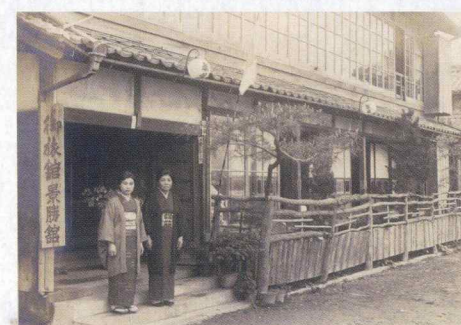
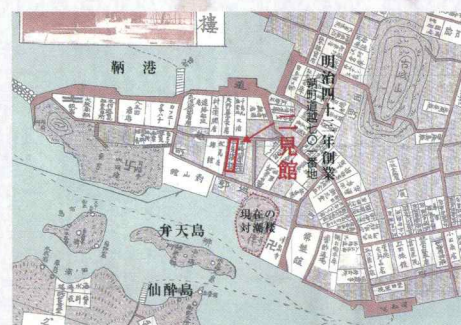
HISTORY OF TOMO SKOLE・CORPORATION

当社は、瀬戸内を代表する景勝地「鞆の浦」からスタートいたしました。

明治43年の開業以来、2010年に100周年を迎えました。昭和3年に「景勝館」を開業、平成9年には「鶴風亭」をオープン。

2010年11月から、創業の地にほど近い場所で3館目の旅館「汀邸 遠音近音」を開業しました。

新たな100年に向けてますます成長を続ける当社で、ぜひみなさんの若く、新しい力を発揮してみませんか。



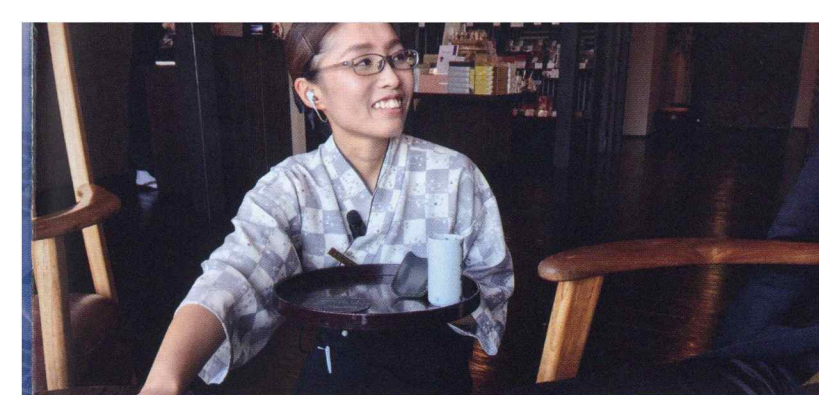
日本遺産 鞆の浦

OMONOURA

- 新幹線でのアクセス
 - 東京→福山 最速3時間34分
 - 新大阪→福山 最速1時間1分
 - 博多→福山 最速1時間25分
 - ※福山駅より車で約30分
- 空港からのアクセス
 - 広島空港～車で約60分
 - 岡山空港～車で約50分



広島県の東側、瀬戸内海のほぼ中央に位置する福山市・鞆の浦。自然豊かな壮大な景観と、2017年11月に国の「重要伝統建造物群保存地区」に選定された町並みや江戸期からの港湾施設が今もなお残される情緒あふれる港町です。2018年5月、文化庁により鞆の浦が有する魅力的な伝統・文化を語るストーリー『瀬戸の夕風が包む国内随一の近世港町～セピア色の港町に日常が溶け込む鞆の浦～』が【日本遺産】に認定されました。潮待ちの港としての歴史的背景や、地域に根差し世代を超えて受け継がれてきた文化・風習・生活等は際立った特色を持ちます。当地・鞆の浦を訪れる他にも、文学・映画・サイクリングのまちとして名高い尾道やしまなみ海道、美観地区で有名な倉敷などを訪れるのにも大変便利なロケーションです。



接客サービス

[業務内容] お客様のお出迎え・お部屋へのご案内・お見送り、お食事の準備・提供・片付けなど旅館ならではの和の心で丁寧に業務にあたります。スタッフ同士の連携・協力の中で一連のサービスを提供し、お客様にとって充実した寛ぎの時間を演出します。

社員の声

常にお客様の立場になって考えることの大切さを実感しています。ファミリー・カップル・グループなど幅広いお客様にお越しいただく中で、ご利用目的やご要望は様々です。お客様にとって快適で思い出に残る旅となり、「もう一度来たい!」と思っただけの日々みんなで助け合い、より良い旅館づくりのために努力しています。

2010年入社 主任



フロント

[業務内容] チェックイン・チェックアウトなどロビー周辺のご案内業務をはじめ、売店・喫茶・食事処といった館内施設の運営管理など幅広く担当します。館内の司令塔役も担い、旅館の顔とも言えるお仕事です。

社員の声

お客様の多様なニーズに応じていくことに難しさを感じることもあります。国内・国外からお越しただけの沢山の皆様と一緒に働く先輩・後輩と接する中で多くの学びがあり、自分自身の成長を実感します。自ら工夫しながら行動した結果、お客様から感謝のお言葉をいただいたり、同僚と一緒に困難を乗り越えて一緒に喜びあったりしたときは大きなやりがいを感じます。ここでしかできない体験を大切にしたいと思っています。

2012年入社 リーダー



和食/洋食調理

[業務内容] 厳選した瀬戸内の幸や地域らしさを感じる食材をふんだんに使い、器や盛り付けにもこだわってお客様の五感に訴えます。旬の食材を知り、食文化を学び、感性を磨きながらここでしか味わえない料理を追求していきます。適切な衛生管理や仕入・食材管理も徹底し、安心安全かつ美味しい食の価値を提供します。

社員の声

季節ごとに変わる献立やアレルギー食材への対応などに苦労することもあります。料理長や先輩社員から学び、少しずつ知識や技術も身に付いていると感じます。今ではオープンキッチン内での調理も担当するようになりました。お客様が笑顔になってくださることを想像し、毎日心を込めて丁寧に仕事にあたることを心がけています。お食事後に、「美味しかったよ、ごちそうさま!」と笑顔でお言葉を掛けいただける時は、本当に良かったと思える瞬間です。

2017年入社 オープンキッチン海漕担当



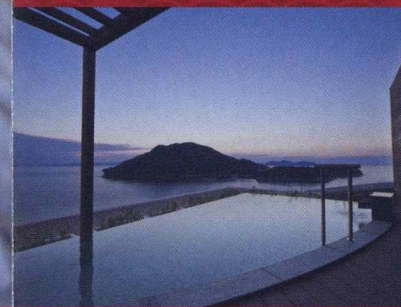
ウェディング/宴席

[業務内容] 婚礼の企画・受注・打合せをし、挙式・披露宴を手がけます。ウェディングフェア等や試食会の企画も行います(ホテル島風亭)。また、顔合わせや忘新年会、慶事や法要など様々な利用シーンに合わせたプラン企画や販売促進・お客様との打ち合わせから当日の受入まで行います。

社員の声

お二人やご家族にとっての大切な一日をお手伝いさせていただくことに誇りを持っています。事前に様々なお打ち合わせを経て迎えた当日、会場一体となって盛大にお祝いし感動の余韻とともに「ありがとう!」や「あなたに担当してもらえてよかった!」と言っただけのことは私たちの最大の喜びです。

2004年入社 婚礼主任



売店・ギフト

[業務内容] 広島県内の名産品や地元こだわりの逸品、地元職人による工芸品などの商品仕入・販売・売上管理などを行い、お客様が楽しく買い物ができる空間をつくります。また、地域の食の魅力を伝える自社オリジナルギフトにも力を入れており、鞆の浦ブランドの「鯛」を使ったギフトの開発やお正月を華やかに彩るおせち料理の全国発送など新たな挑戦を続けています。

社員の声

お客様にとって買い物は滞在中の楽しみのひとつです。商品をおすすめしたり、自分の裁量で新商品を仕入れた結果、お客様アンケートの満足度が上がったたり売上アップに結びついたときはとても嬉しいです。予約状況に応じて仕入量を変えたり、売り場管理をしたりするのは難しさも感じますが、自分の知識や経験が活かせるのでとてもやりがいがあります。

2013年入社 売店担当

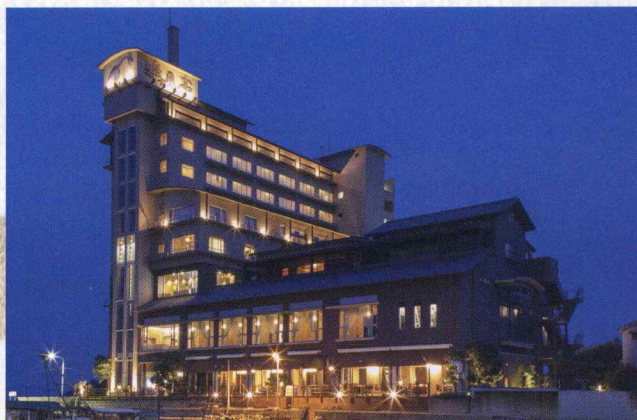
SKOLE

TOMO SKOLE・CORPORATION

【会社概要】

株式会社 輛スコレ・コーポレーション

代表取締役： 村上 正高
創業： 1910年
設立： 1967年(昭和42年4月1日)
資本金： 1,000万円
事業内容： 宿泊事業・外食事業・物販事業・不動産事業
所在地： 〒720-0201 広島県福山市鞆町鞆421番地
Tel: 084-982-1123
Fax: 084-982-0155



ゼロからプロへ

RECRUIT

私たちが目指すのは満足を超える「感動」のサービス。

毎日心を込めて仕事にあたり、創意工夫をしながら質の高いおもてなしの提供を目指しています。同時に、働く私たち自身が仕事に対するやりがいや誇りを感じることができるよう様々な取り組みも行っています。日々の仕事の中で感じる課題やお客様目線でのサービス強化のアイデアを共有し、小さな改善を積み重ねながらより良い環境づくりを目指す『改善提案制度』も取り入れています。

ホテル鷗風亭並びに景勝館漣亭は、「プロが選ぶ日本のホテル・旅館100選」の料理部門・おもてなし部門での連続入選や「旅行業が選ぶ人気温泉・旅館・ホテル250選」で10数年以上に渡り連続入選という評価をいただいております。汀邸 遠音近音ではワンランク上のおもてなしを求める大人の宿として、非日常の上質な空間とサービスを磨き続けています。コンセプトの異なる3軒の旅館により様々な利用シーンや幅広いお客様のニーズに応えながら、毎日全国各地・世界各国から多くのお客様をお迎えしております。新たに入社する方の柔軟な発想と感性を大切に、経験・知識ゼロから接客のプロとして伸び伸びと活躍していただけるよう、成長をサポートします。

当社の想いに共感し、お客様の喜びが自分自身の喜びと感じられる方・より良い環境づくりのために自ら考えて日々創意工夫を試みる方・失敗を恐れず挑戦し明るく前向きに取り組むことができる方、そんな皆様と同じフィールドで働けることを心待ちにしています。

お問合せ&エントリー

ご興味を持っていただけた方、まずはぜひエントリーしてみてください！
弊社のリクルート専用サイトの応募フォームまたは下記までお問合せください。
皆様のご参加をお待ちしております！

〒720-0201 広島県福山市鞆町鞆136番地
Tel:084-982-1123 / Mail:food@tomo-skole.co.jp
株式会社 輛スコレ・コーポレーション 総務部 三戸(みと)宛



輛スコレ・コーポレーション 検索

<http://www.ofutei.com/recruit>

リクルート専用
サイトQRコード