

会社案内



新生倉庫運輸(株)は、 “お客様から信頼・期待される物流企業”をめざします。

当社は、1947年の創業以来、総合物流企業として、今日の事業成長を得ましたのは、ひとえにお得意様各位のご支援、ご厚情の賜物であり、深く感謝申し上げます。

さて、2020年7月31日をもって、当社はトナミホールディングス株式会社【富山県高岡市昭和町3丁目2番12号 代表取締役社長 綿貫 勝介（以下、同社という）】の資本参加を得て、同社グループの一員となりました。

「コロナ禍」の物流業界におきましても、デジタル化・自動化もさらに加速しており、当社としても次世代に向けた成長戦略の展開により、着実な事業継続をはかるため、同社グループへ参画することと致しました。

従業員の働きやすい職場環境の確保、一層安定した事業基盤の整備により、継続的な成長と事業継続をはかることが、お取引先様への物流品質の向上と、物流改善提案の一層の向上に繋がるものと考えます。

今後共、同社グループの経営資源の共用などノウハウを最大限発揮し、事業運営力の強化に努めることにより、一層の付加価値の高い物流サービスの提供に邁進する所存であります。

引き続き、ご指導・ご鞭撻を賜ります様お願い申し上げます。

代表取締役社長 明 宗寅

企業理念



存在意義（社会に提供する価値）

私達は顧客の満足と我社の繁栄と社員の幸せを求め、高度な品質と新しい価値を創造し、社会に貢献します。

経営の姿勢（経営を行う上で重んじること）

常に繊細かつ大胆に迅速な行動と的確な判断を旨とします。

常に独創性をもって変革に挑戦し、社会に先駆けた研究開発を行います。

常に環境に配慮し、環境にやさしいサービスを提供します。

行動規範（経営者・従業員の行動指針・心得）

私達はおお客様の視点に立ち信頼される行動（親切・丁寧・安心の心配り）に徹します。

私達は旺盛なチャレンジ精神をもって最後までやり抜きます。

私達は情熱をもって自己研鑽を重ね自己革新をはかります。

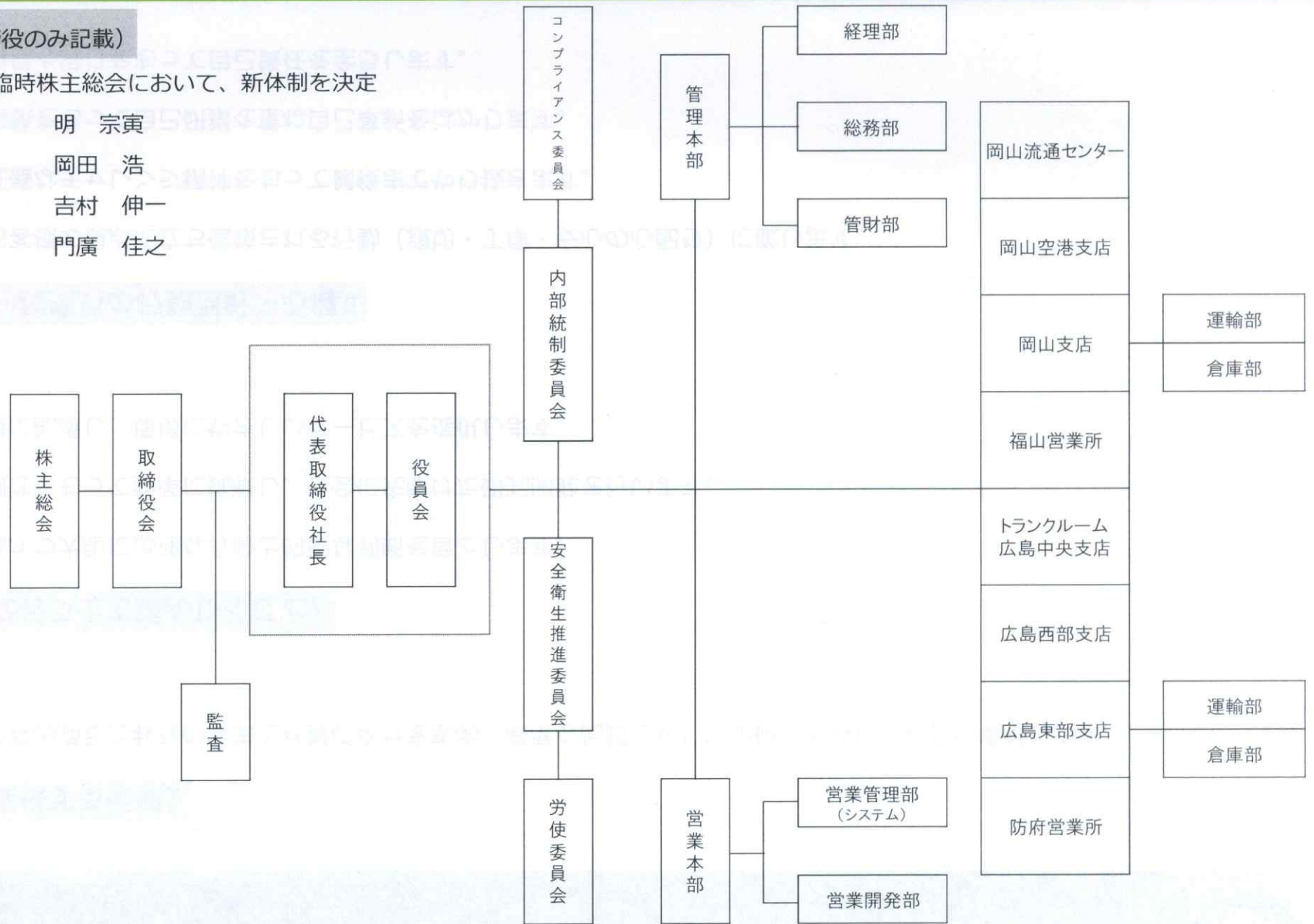
私達は自信と誇りをもって自己責任を全うします。



役員紹介 (常勤取締役のみ記載)

2020年8月31日開催の臨時株主総会において、新体制を決定

代表取締役 社長 明 宗寅
 専務取締役 岡田 浩
 取締役 吉村 伸一
 取締役 門廣 佳之



当社について



◆会社概要

商号	新生倉庫運輸株式会社	
本社	広島市南区西蟹屋3丁目3番26号	
資本金	1,200万円	
設立	昭和22年11月25日	
代表取締役社長	明 宗寅	
従業員数	140名	
業務内容	一般貨物自動車運送事業、普通倉庫業・冷蔵・定温倉庫業、トランクルーム等	
免許・許可	倉庫営業開始届(昭和26年4月10日)	一般区域貨物自動車運送免許(昭和28年3月17日)
	倉庫証券発行許可(昭和29年6月9日)	産業廃棄物処理業(平成12年1月31日)



2020年7月31日付でトナミホールディングスグループの一員となりました



◆営業本部

所在地	広島市南区西蟹屋3丁目3番26号 (本社内)	
連絡先	TEL 082-263-2131	FAX 082-264-6431

◆施設概要

普通倉庫	59,450.78m ² (18,014坪)
冷蔵倉庫	772.75m ² (234坪)
トランクルーム	1,588.86 (481坪)
車両台数	120台 (専属備車含む)



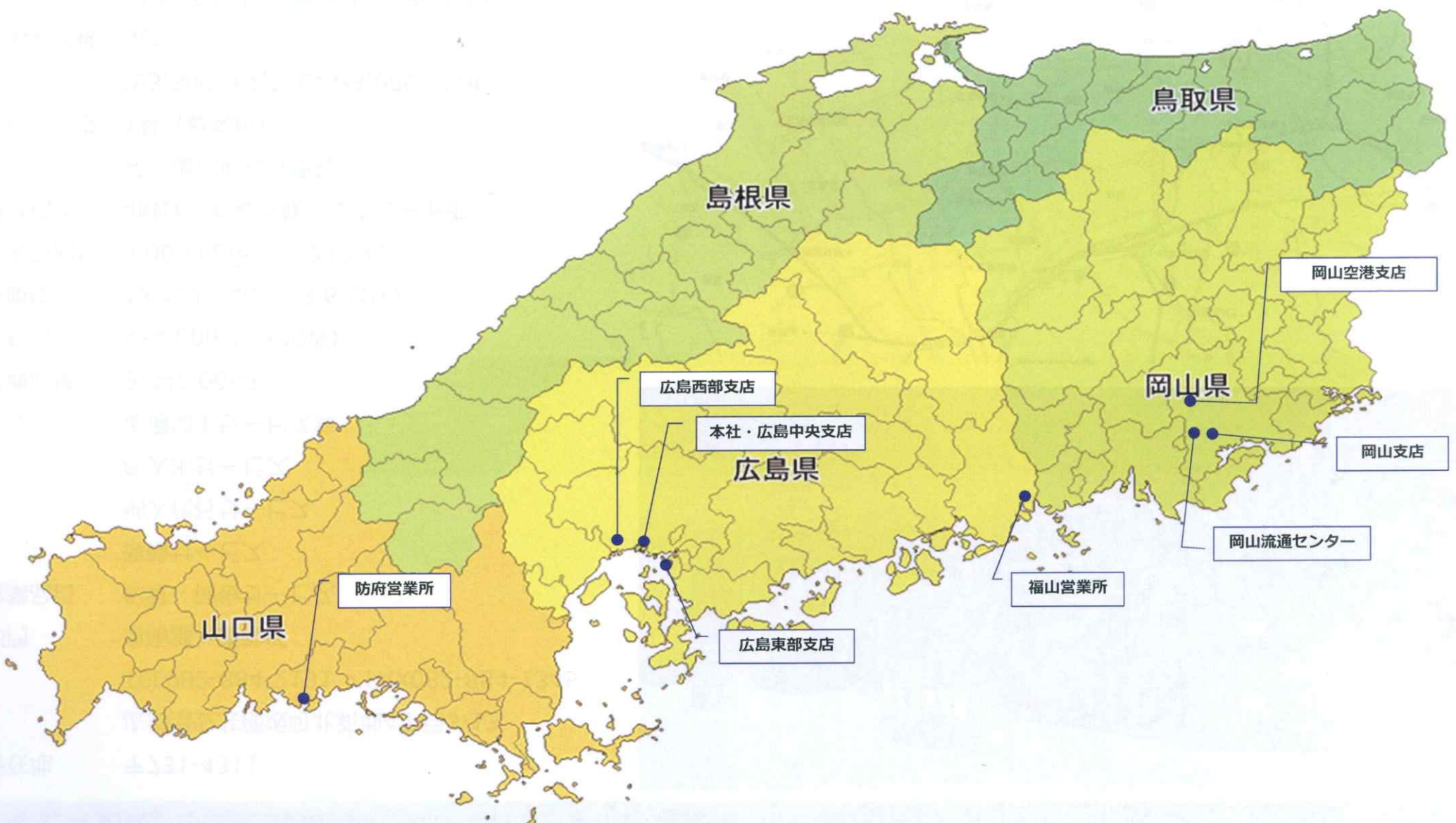


昭和22年11月 広島市西蟹屋町324番地にて 海上運送業及び陸上小運送業・物品販売業及び代理業・前項に付帯する一切の事業として株式会社 新生商會を設立創業

昭和26年4月 倉庫営業開始を広島陸運局へ届出
 昭和26年12月 新生倉庫運輸株式会社に社名変更
 昭和27年12月 本社所在地を広島市荒神町213番地に移転
 昭和28年3月 一般貨物運送事業を開始
 昭和40年1月 本社屋に電子計算機(1号機)を導入
 昭和40年7月 福山市明神町165番地に福山営業所を開設
 昭和41年5月 広島市中山町478番地へ鏡が丘社宅(16戸)を建設
 昭和43年4月 広島市西蟹屋四の割323番地の1へ本社社屋が完成
 昭和46年11月 岡山市古新田字東新田1566に岡山営業所を開設
 昭和49年4月 防府市浜方字古浜83-2に防府営業所を開設
 昭和59年8月 本社にトランクルームを開設し営業開始
 昭和61年7月 広島県安芸郡坂町字北新地12027-1に東部流通センター開設
 平成元年4月 広島市西区草津港2丁目7-6に広島西部支店開設
 東部流通センターを広島東部支店に改称
 平成4年1月 岡山営業所を岡山支店に改称
 平成9年12月 岡山市撫川字久住955-5に岡山流通センター開設
 平成10年4月 中国・四国広域配送(共同配送) SOFTグループを結成
 平成18年7月 安全性優良事業所(Gマーク) 認証
 東部支店 (認定No.2004956) 岡山支店 (認定No.2004800)

平成18年11月 運送部門 グリーン経営認証 取得
 東部支店 (T340027-2) 岡山支店 (T340027-1)
 平成19年8月 倉庫部門 グリーン経営認証 取得
 中央支店 (T340005-1) 東部支店 (T340005-2)
 西部支店 (T340005-3) 岡山支店 (T340005-4)
 岡山流通センター (T340005-5) 防府営業所(T340005-6)
 平成21年3月 岡山流通センター 上家増築完成 661.28平方メートル
 平成22年10月 産業廃棄物収集運搬業 許可 広島県 (第03409067357号)
 平成22年12月 産業廃棄物収集運搬業 許可 広島市 (第7310067357号)
 平成31年1月 岡山県都窪郡早島町に早島センター開設
 令和2年7月 トナミホールディングスの一員となる
 令和2年9月 早島センター廃止し岡山空港支店を開設

営業所のご案内





所在地 〒731-4311
 広島県安芸郡坂町北新地4丁目3-13
 TEL082-884-2131 / FAX082-884-1345

部門 倉庫部・運輸部

営業品目 保管・荷役サービス
 運輸サービス
 納入代行サービス
 般入出サービス
 流通加工サービス等

敷地面積 9,842.00m²

事務所 464.00m² (140坪)

倉庫棟 12,121.14m² (3,673坪)

雨天荷捌場 4,000.00m² (1,212坪)

建物構造 4階建 鉄骨鉄筋コンクリート造
 長尺塩ビ鋼板瓦棒葺

エレベータ 1基 (貨物用)
 W3,500×L2,500×H3,000 3.0t

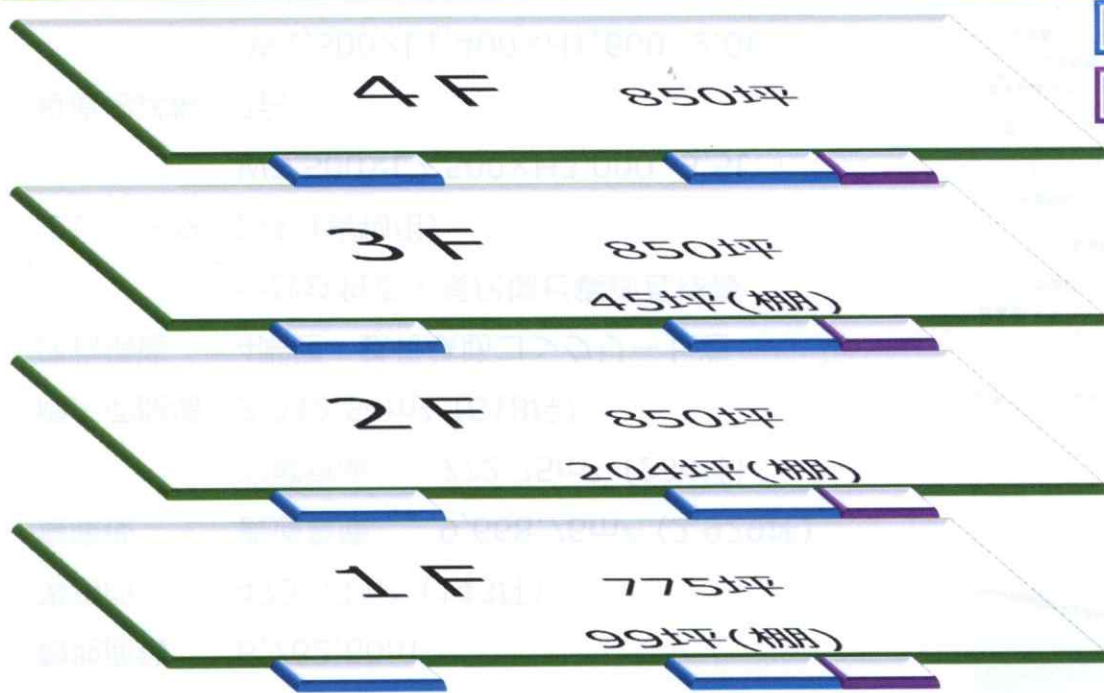
垂直搬送機 3台
 W1,500×L1,400×H1,600 2.0t

荷役機械 19台



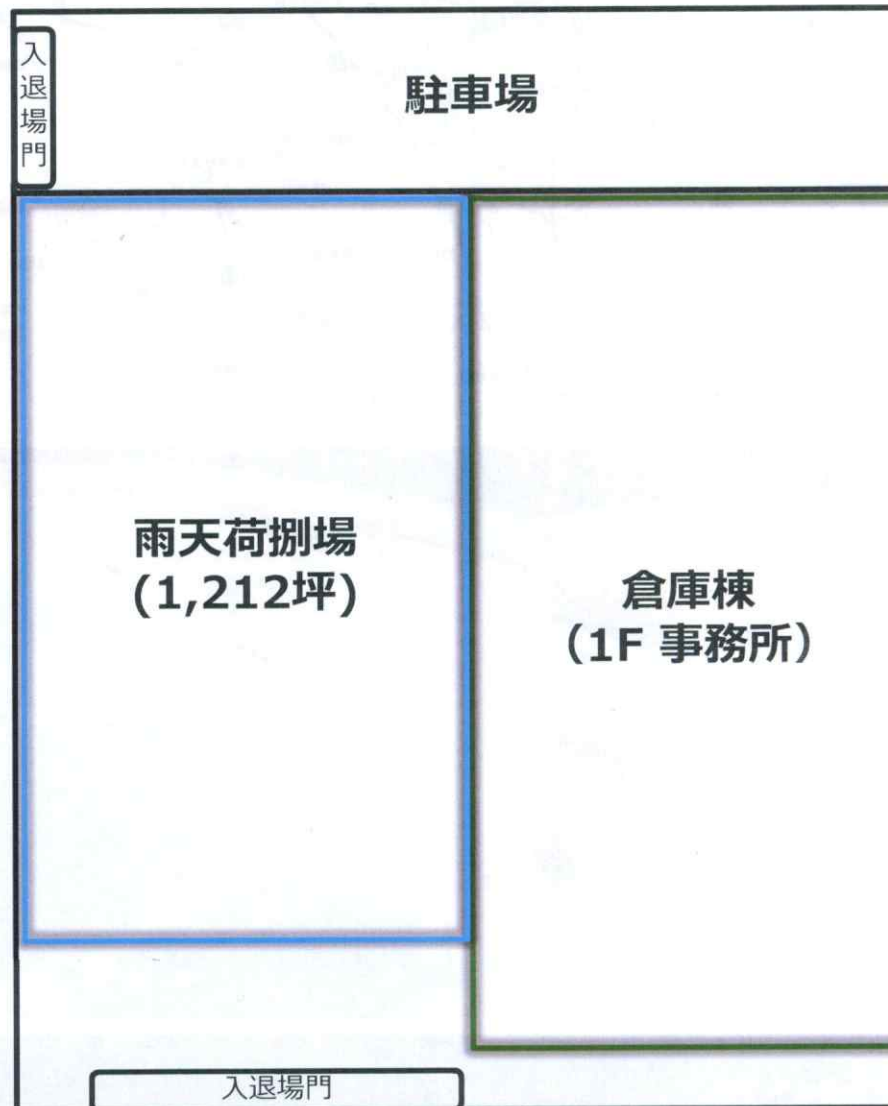
www.shinsei-soko.co.jp

広島東部支店倉庫図



垂直搬送機
 貨物用エレベータ

倉庫耐荷重
 1F : 3.0t/m²
 2F・3F・4F : 2.0t/m²



- ・拠点立地**
 広島市の東に隣接する東部流通団地に位置します。広島高速が開通したことにより海田大橋を経由しての東西南北への配送に適した立地です。
- ・雨天荷捌場**
 1,212坪の大型雨天荷捌き場を完備しています。日中作業での使用はもちろんのこと共同配送を行う上での重要拠点として24時間稼働しています。
- ・保管・荷役**
 これまで幅広い業種の商品を扱った経験と積み重ねたノウハウがありますのでご安心して保管・荷役サービスをお任せいただけます。
- ・納入代行**
 大手自動車メーカーへ複数メーカー様の納入代行サービス行っていますのでそのノウハウを生かしご提供可能です。

広島西部支店



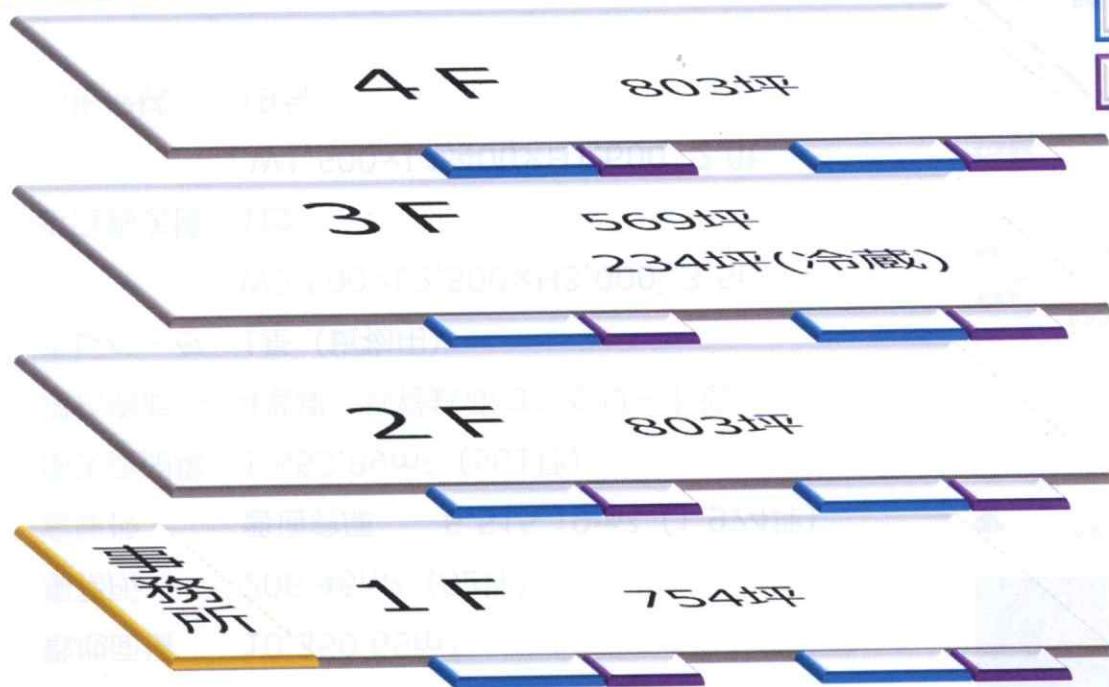
所在地 〒733-0832
 広島市西区草津港2丁目7-6
 TEL082-279-8600 / FAX082-279-8606

部門 倉庫部
 営業品目 保管・荷役サービス
 運輸サービス
 般入出サービス
 流通加工サービス等

敷地面積 6,762.80m²
 事務所 473.33m² (143坪)
 倉庫棟 普通倉庫 9,668.76m² (2,929坪)
 冷蔵倉庫 772.75m² (234坪)
 雨天荷捌場 2,042.54m² (618坪)
 建物構造 4階建 鉄骨鉄筋コンクリート造
 一部鉄骨造・長尺塩ビ鋼板瓦棒葺
 エレベータ 2基 (貨物用)
 W3,500×L2,500×H3,000 3.5t
 垂直搬送機 2台
 W1,500×L1,400×H1,600 2.0t
 荷役機械 33台



広島西部支店倉庫図



垂直搬送機
 貨物用エレベータ

倉庫耐荷重
 1F : 2.45t/m²
 2F・3F・4F : 1.85t/m²



・拠点立地
 広島市の西エリア物流の基幹地区である西部流通センター内にあり山陽自動車道、広島高速へのアクセスもよく東西南北の移動に適した場所に位置し広範囲のエリアをカバーできる立地です。

・雨天荷捌場
 大型雨天荷捌き場を完備しています。日中作業での使用はもちろんのこと共同配送を行う上での重要拠点として24時間稼働しています。

・保管・荷役
 これまで幅広い業種の商品を扱った経験と積み重ねたノウハウがありますのでご安心して保管・荷役サービスをお任せいただけます。



所在地 〒701-0203
 岡山市南区古新田1566
 TEL086-281-2131 / FAX086-282-0227

部門 倉庫部・運輸部

営業品目 保管・荷役サービス
 運輸サービス
 般入出サービス
 流通加工サービス等

敷地面積 10,350.65m²

事務所 206.46m² (62坪)

倉庫棟 普通倉庫 6,515.19m² (1,974坪)

雨天荷捌場 1,653.89m² (501坪)

建物構造 4階建 鉄骨鉄筋コンクリート造

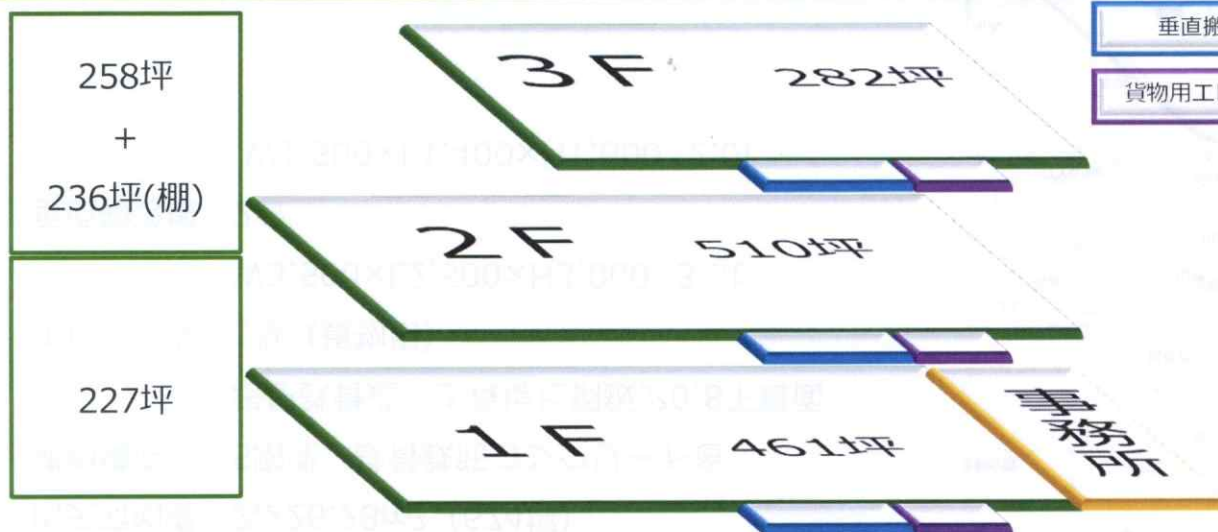
エレベータ 1基 (貨物用)
 W3,500×L2,500×H3,000 3.5t

垂直搬送機 1台
 W1,500×L1,400×H1,600 2.0t

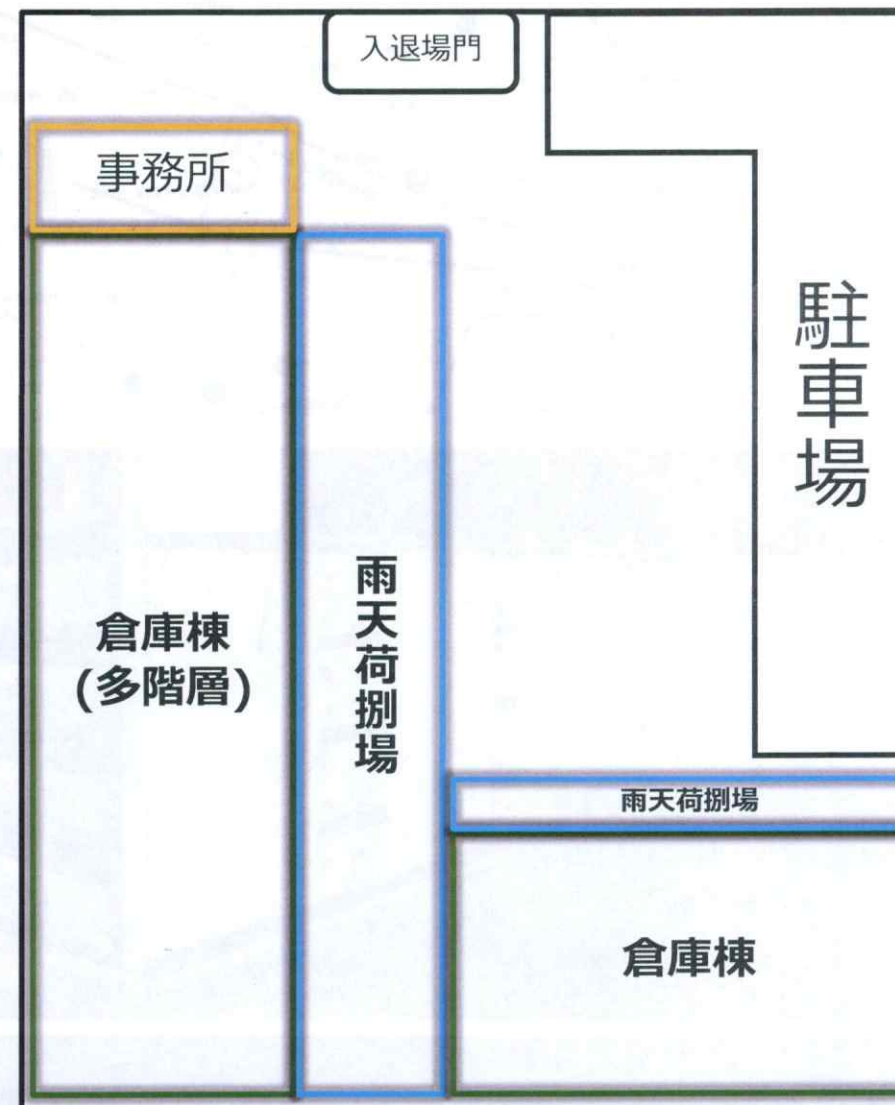
荷役機械 19台



岡山支店倉庫図



倉庫耐荷重	
1F	: 2.45t/m ²
2F・3F	: 1.85t/m ²



・拠点立地

岡山市のほぼ中心に位置し、東西南北へのアクセス道である岡山バイパス、岡山西バイパスに隣接し移動に適した環境で広範囲のエリアをカバーできる立地です。

・保管・荷役

これまで幅広い業種の商品を扱った経験と積み重ねたノウハウがありますのでご安心して保管・荷役サービスをお任せいただけます。

・共同配送

多方面へのアクセスに優れた拠点立地の良さを利用し共同配送の重要拠点として24時間稼働しています。また、運輸部門の拠点としても使用していますので共同配送をお任せいただく上でもご安心してお任せいただけます。



所在地 〒701-0164
岡山市北区撫川955-5

部門 倉庫部

営業品目 保管・荷役サービス
運輸サービス
般入出サービス
流通加工サービス等

敷地面積 8,395.97m²

事務所 367.00 m² (111坪)

倉庫棟 10,374.54m² (3,144坪)

雨天荷捌場 2,226.28m² (674坪)

建物構造 5階建 鉄骨鉄筋コンクリート造
塔屋鉄骨造 上葺塩ビ鋼板ア0.8下葺面

エレベータ 1基 (貨物用)
W3,500×L2,500×H3,000 3.5t

垂直搬送機 2台
W1,500×L1,400×H1,600 2.0t



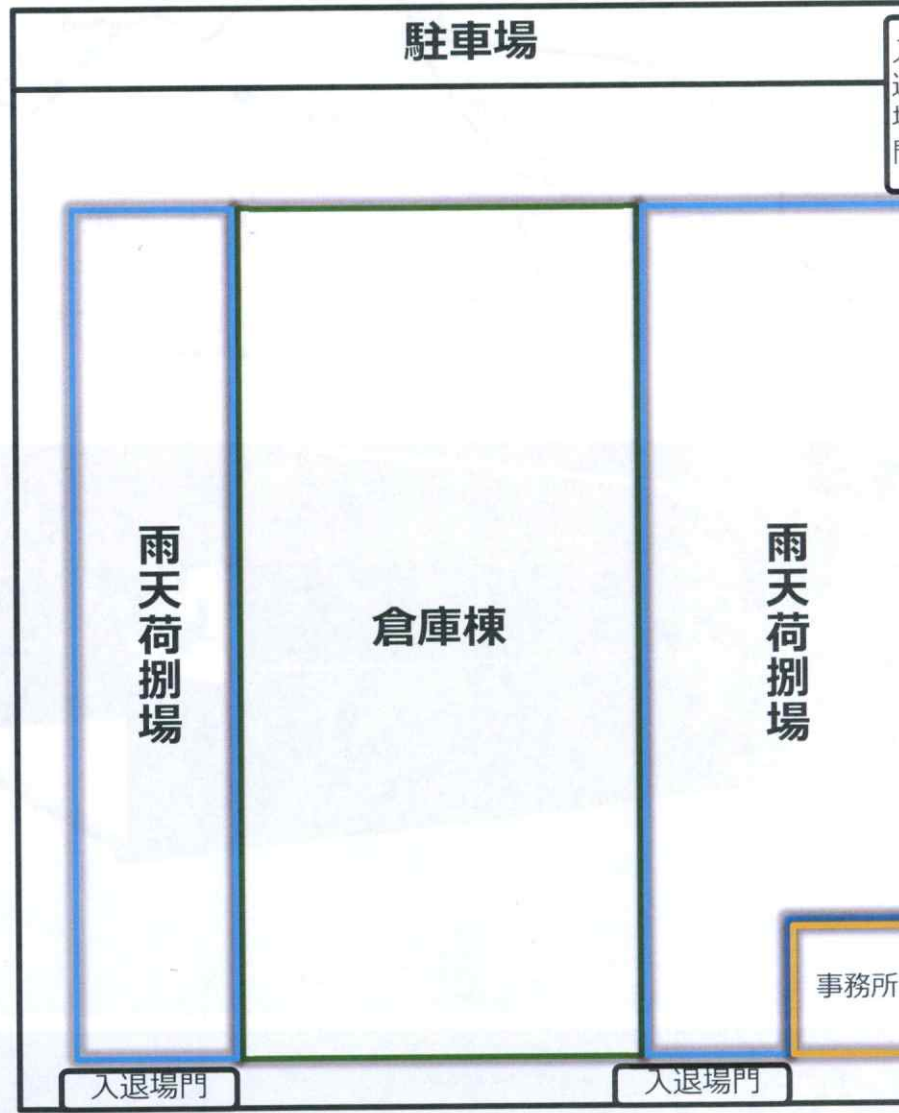
www.shinsei-soko.co.jp

岡山流通センター倉庫図



垂直搬送機
貨物用エレベータ

倉庫耐荷重
1F : 3.0t/m²
2F・3F・4F・5F : 2.0t/m²



・拠点立地
瀬戸中央道・早島ICよりほど近くに位置し、そのアクセスに優れた好立地を利用して中国地区は勿論のこと四国地区の在庫・中継拠点としても役割を担うことのできる立地です。

・雨天荷捌場
大型雨天荷捌き場を完備しています。日中作業での使用はもちろんのこと共同配送を行う上での重要拠点として利用できます。

・保管・荷役
これまで幅広い業種の商品を扱った経験と積み重ねたノウハウがありますのでご安心して保管・荷役サービスをお任せいただけます。

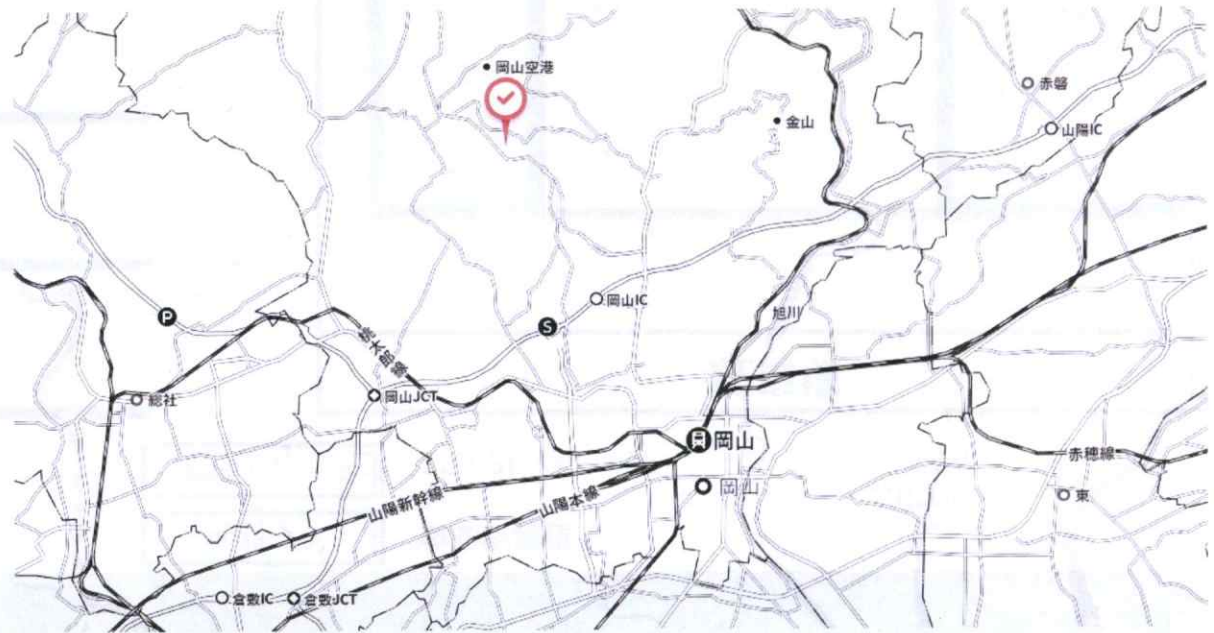
www.shinsei-soko.co.jp



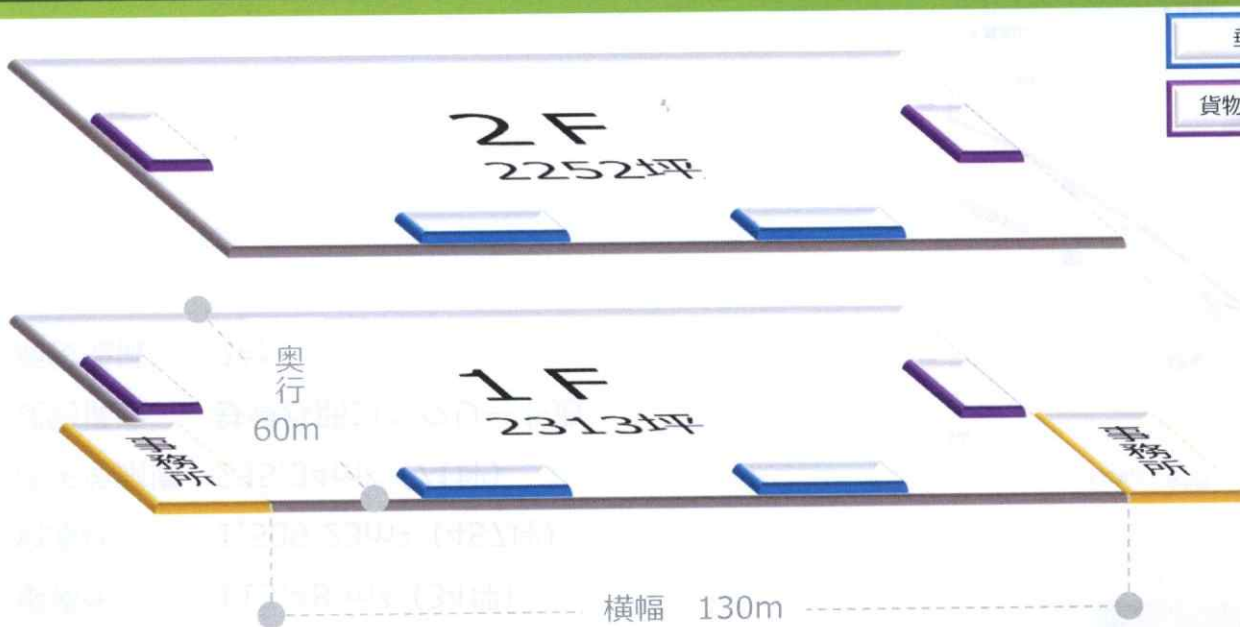
所在地 〒701-1133
 岡山市北区富吉2448番34
 TEL086-259-4070 / FAX086-259-4071

部門 倉庫部
 営業品目 保管・荷役サービス
 運輸サービス
 般入出サービス
 流通加工サービス等

事務所 371.59m² (113坪)
 倉庫棟 15,063.00m² (4,565坪)
 雨天荷捌場 1,448.80m² (438坪)
 建物構造 2階建 鉄骨構造
 エレベータ 2基 / 4.0t (貨物用)
 垂直搬送機 2台 / 1.5t
 荷役機械 36台

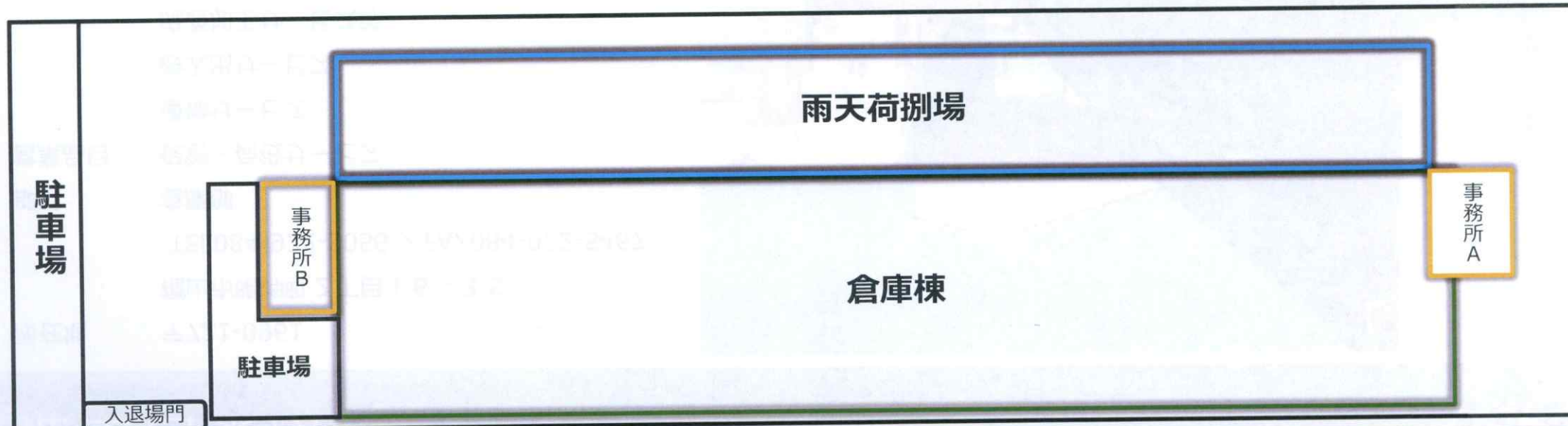


岡山空港支店倉庫図



垂直搬送機	倉庫耐荷重
貨物用エレベータ	1F: 2.0t/m ²
	2F: 1.5t/m ²

- ・拠点立地
 山陽自動車道・岡山ICから10分の距離に位置し、そのアクセスに優れた好立地を利用して中国地区は勿論のこと四国地区・関西地区への在庫・中継拠点としても役割を担うことのできる好立地の位置にあります。
- ・雨天荷捌場
 大型雨天荷捌き場を完備しています。日中作業での使用はもちろんのこと共同配送を行う上での拠点として利用できます。
- ・保管・荷役
 これまで幅広い業種の商品を扱った経験と積み重ねたノウハウがありますのでご安心して保管・荷役サービスをお任せいただけます。





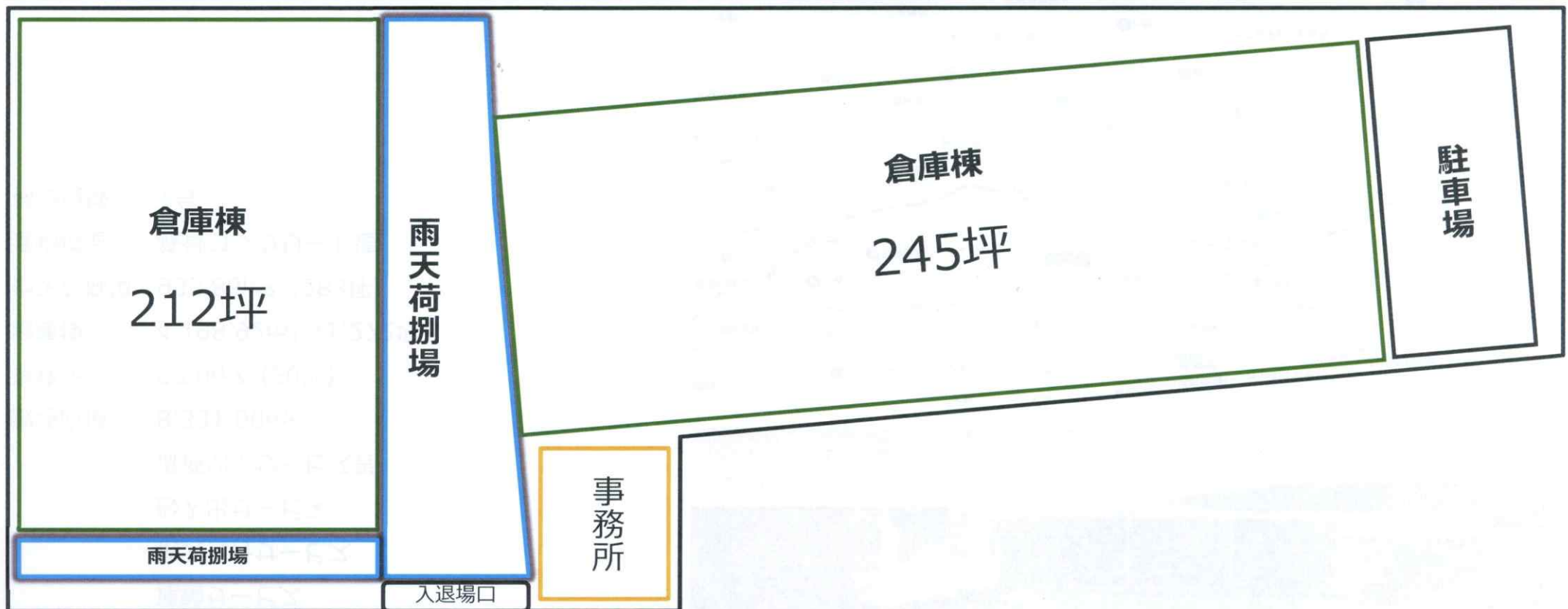
所在地 〒721-0961
 福山市明神町2丁目16-35
 TEL084-922-5056 / FAX084-922-5467

部門 倉庫部
 営業品目 保管・荷役サービス
 運輸サービス
 般入出サービス
 流通加工サービス等

敷地面積 2,775.50m²
 事務所 113.48 m² (34坪)
 倉庫棟 1,509.23m² (457坪)
 雨天荷捌場 235.34m² (71坪)
 建物構造 鉄骨鉄筋コンクリート造
 荷役機械 2台



福山営業所倉庫図



・拠点立地

国道2号線沿い、山陽自動車道・福山東ICから10分程の距離にあり、車でのアクセスには大変便利な場所に位置しています。

・保管・荷役

小規模な倉庫ではありますが、これまで幅広い業種の商品を扱った経験と積み重ねたノウハウがありますのでご安心して保管・荷役サービスをお任せいただけます。

防府営業所



所在地 〒747-0833
防府市大字浜方字古浜 8 3 - 2
TEL0835-23-6235 / FAX0835-23-6549

部門 倉庫部
営業品目 保管・荷役サービス
運輸サービス
納入代行サービス
般入出サービス
流通加工サービス等

敷地面積 8,331.00m²
事務所 67.0m² (20坪)
倉庫棟 4,198.92m² (1,272坪)
雨天荷捌場 935.86m² (283坪)
建物構造 鉄骨コンクリート造
荷役機械 7台



防府営業所倉庫図



・拠点立地

自動車関連工場が多く立ち並ぶ地区に位置し大手自動車メーカーへのアクセスに優れた大変便利な立地です。また、山陽自動車道・防府東 I C 防府西 I C へも15分程の距離に位置します。

・保管・荷役

これまで自動車関連の商品を扱った経験と積み重ねたノウハウがありますのでご安心して保管・荷役サービスをお任せいただけます。

・納入代行

大手自動車メーカーへ複数メーカー様の納入代行サービスに特化して業務を行っていますのでそのノウハウを生かし自信をもって、ご提供可能です。



所在地 〒732-0804
 広島市南区西蟹屋3丁目3番26号
 TEL082-262-2131 / FAX082-263-5025

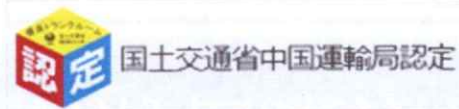
営業品目 トラックルームサービス
 運輸サービス
 般入出サービス等

事務所 188.60m² (57坪)
 倉庫棟 1,588.86 (481坪)
 建物構造 鉄筋コンクリート造
 エレベータ 1基 (貨物用)
 W1,700×L2,300×H2,100 1.0t



広島市への玄関口である『広島駅』から2009年に完成した「MAZDA Zoom-Zoom スタジアム 広島」を目印に徒歩5分程の好立地にあり、広島市中心部からのアクセスにも優れた場所に位置します。

トラックルームに特化したサービスをご提供し、優良トラックルーム認定マークを取得しています。



www.shinsei-soko.co.jp

トラックルームサービス

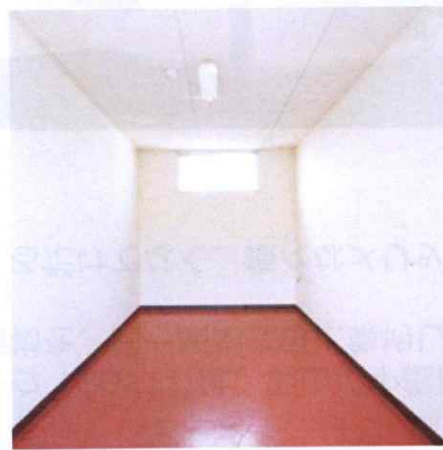


弊社のトラックルームサービスは、一般ご家庭の家財・書籍、企業では、事務所什器備品・機器類・文書・書類・図面・磁気テープ・フロッピー記録媒体類を保管するサービスを展開しています。



・書類保管

経理関係文書や重要文書を倉庫で保管管理します。お預かりしている書類の閲覧サービスにも対応。お客様よりご指定いただいた保存満了の書類を溶解処理にて安全に廃棄することも可能です。



・貸個室

敷金や共益費等一切不要の常温貸個室（一部常湿）をご用意しています。各個室は、営業時間内であれば出入り自由施錠可能な1部屋丸ごと ご自由にお使いいただけます。



・タイヤ保管

タイヤは直射日光等にさらされると寿命が縮まってしまう。シーズン毎のタイヤの履き替えで格納スペースの確保場所でお困りの時は弊社にお任せください。安心の室内保管で大切なタイヤをお預かりします。

・お届け・お引取り

書類・タイヤ等を事務所まで、お届け・お引取りするサービスを広島市内であれば、ご要望に応じてご提供可能です。

※お届け・お引取りは、有料サービスとなります。お問合せください。

・その他

お客様のお困りごとがあればご相談ください。シンセイトラックルームが可能な限りお困りごとにご対応させていただきます



・物流サービス / 時間が価値を生む

弊社の物流サービスは、保管サービス・荷役サービス・輸配送サービスを一貫したものととらえ倉庫部門・運輸部門一体となり在庫管理から輸配送まで総合物流機能を発揮しながら、お客様のあらゆるニーズにお応えします。

安全・安心を重視した
高い輸送品質

長年の実績による
豊富なノウハウ

地域に根ざした細かな物流

・物流ネットワーク

中四国に拠点を置く、四企業でつくられた中四国共同配送ネットワーク「SOFT」は、岡山に中継拠点、各地域に配送拠点を配置することにより、中四国全域をカバーする共同配送方式（複数のお客様の荷物を、同一届出先毎に集約し、ロットを拡大して一括配送するしくみ）を確立しています。

スケールメリットを生かした、ローコストで高品質な配送が可能となるだけでなく、様々なメリットを生かして、お客様の営業戦略に組み込まれた物流としてご利用いただけます。



運輸部門 事業所のご案内



◆広島東部支店 運輸部

所在地 〒731-4311
広島県安芸郡坂町北新地4丁目3-13
(広島東部支店内)
TEL082-562-2132 / FAX082-562-2133

責任者 山木戸 (ヤマキド)

運用車両台数 50台 (1日平均 備車含む)

グリーン経営認証登録事業所 (登録番号 T340027-2)



広島東部支店（広島エリア）・岡山支店（岡山エリア）を事業拠点とし業務を行っています。

両拠点ともに雨天荷捌き場を有しクロスドッキングの拠点としても稼働しており夜間の仕分け作業を含め24時間体制で業務運営しています。

柔軟なトラック運用

・長距離幹線輸送

物流ネットワークを駆使し工場・倉庫間輸送を含めあらゆるシーンで広範囲での幹線輸送を行っています。

もちろんスポットでの依頼にも対応可能な柔軟性を持ち合わせています。

・地場配送

大口配送はもちろんのこと各メーカー様の小口ロットを同一お届け先で集め卸問屋・大型商業施設のセンター納入を行う共同配送も行っています。地場納入先様と長年のお付き合いがありますのでスムーズな配送を行う事ができます。

広島・岡山の両運輸部門ともに70年以上にわたる歴史の中で蓄積されたノウハウがございますのでご安心してご依頼いただけます。

◆岡山支店 運輸部

所在地 〒731-4311
岡山市南区古新田1566
(岡山支店内)
TEL086-281-2131 / FAX086-282-0227

責任者 世良 (セラ)

運用車両台数 90台 (1日平均 備車含む)

グリーン経営認証登録事業所 (登録番号 T340027-1)





広島東部支店運輸部配送エリア
(広島県全域と島根県の浜田・益田エリア)

岡山支店運輸部配送エリア
岡山県全域と広島県の備後エリア

※注意
岡山・広島ともに配送エリアであっても山間部、島しょ部、過疎地域など配送困難な場合がございます。



・その他

配送エリア外であっても配送ができる条件が整えば配送を行います。ご相談いただければ、お客様のご要望に柔軟に対応しサービスをご提供いたします。また、トナミホールディングスグループのネットワークを活用したご提案もさせていただきます。

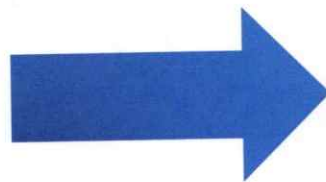
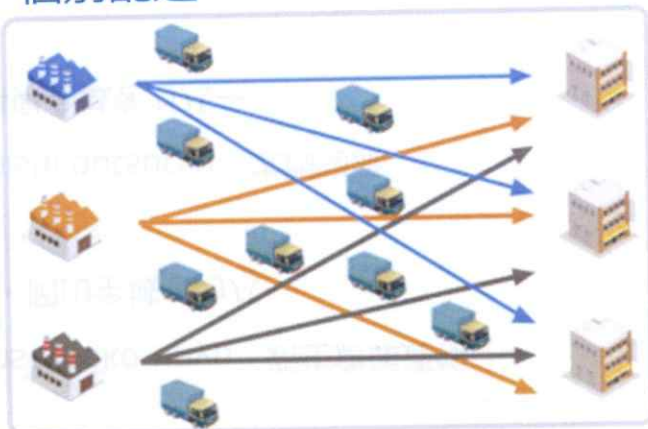
共同配送



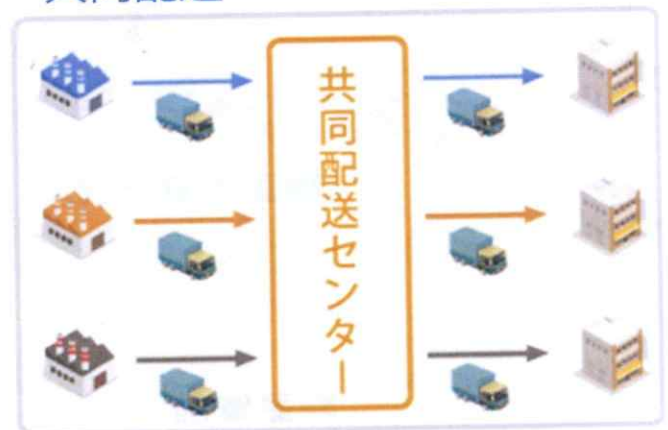
◆共同配送とは

共同配送とは、複数の企業が1つのトラックに荷物を積載し、配送することです。通常、企業ごとに荷物をすべて自社で配送します。この方法では、わずかしかな運ぶ荷物が無い場所にも自社で配送を行わなければなりません。費用や人手が無駄にかかるこの状態を改善するための仕組みが共同配送です。

個別配送



共同配送



◆共同配送のメリット・弊社がご提供できるメリット

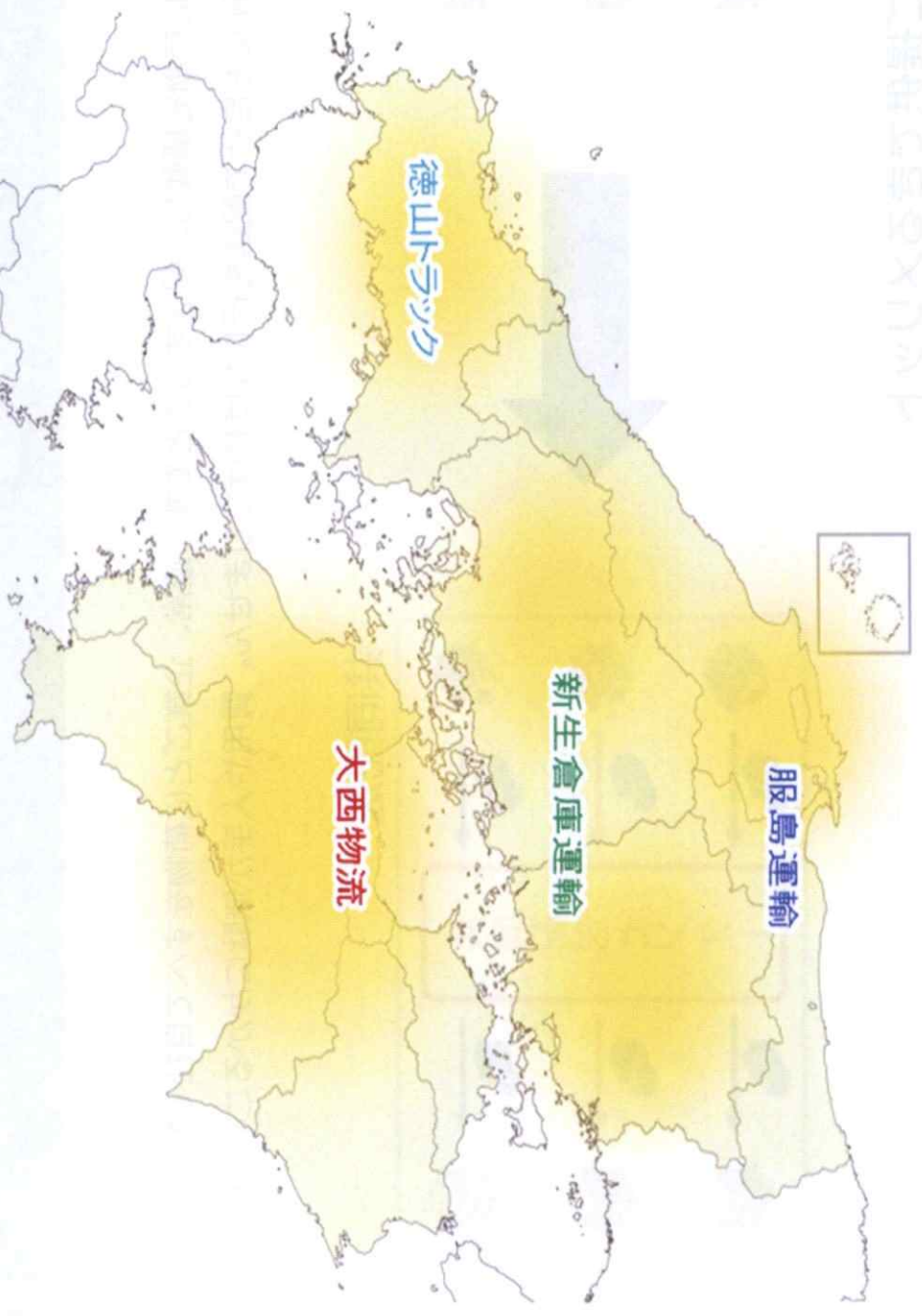
少ないトラックでの配送が実現するため、必要な燃料や人手が少なく済み、配送コストを削減できます。CO₂の排出量削減は、企業にとって大きな社会的課題です。改正省エネ法が施行され、一定以上の規模の荷主には省エネ計画の策定やエネルギー使用量の報告が義務付けられました。共同配送はこのような観点からも少数のトラックで配送するので、排出されるCO₂が少なくて済みます。弊社は、これまで長年共同配送を行ってきたノウハウがございます。もちろん、納入先企業様とも良好な関係を築きあげてまいりました。これらの観点からも弊社にお任せいただければ最短で共同配送への切り替え、メリットを享受していただけると確信しております。



◆SOFTグループとは

中四国に拠点を置く、四企業により、中・四国全エリア(山口・広島・岡山・鳥取・島根・愛媛・香川・徳島・高知)をフルカバーした共同配送ネットワークを確立しています。各地域のスルー配送を主体として、一部各拠点倉庫を活用したクロスボーディング配送を行うことでお客様の物流効率化のニーズにお答えします。また、四企業が共通のシステムを使用することでより高品質できめ細かい物流サービスをご提供させていただきます。

- S**hinsei soko unyu 新生倉庫運輸
広島・岡山全域をカバー
- O**hnishi butsuryu 大西物流
四国4県全域をカバー
- F**ukushima unyu 服島運輸
山陰地区全域をカバー
- T**okuyama truck 徳山トラック
山口県全域をカバー



SOFTネットワーク概要



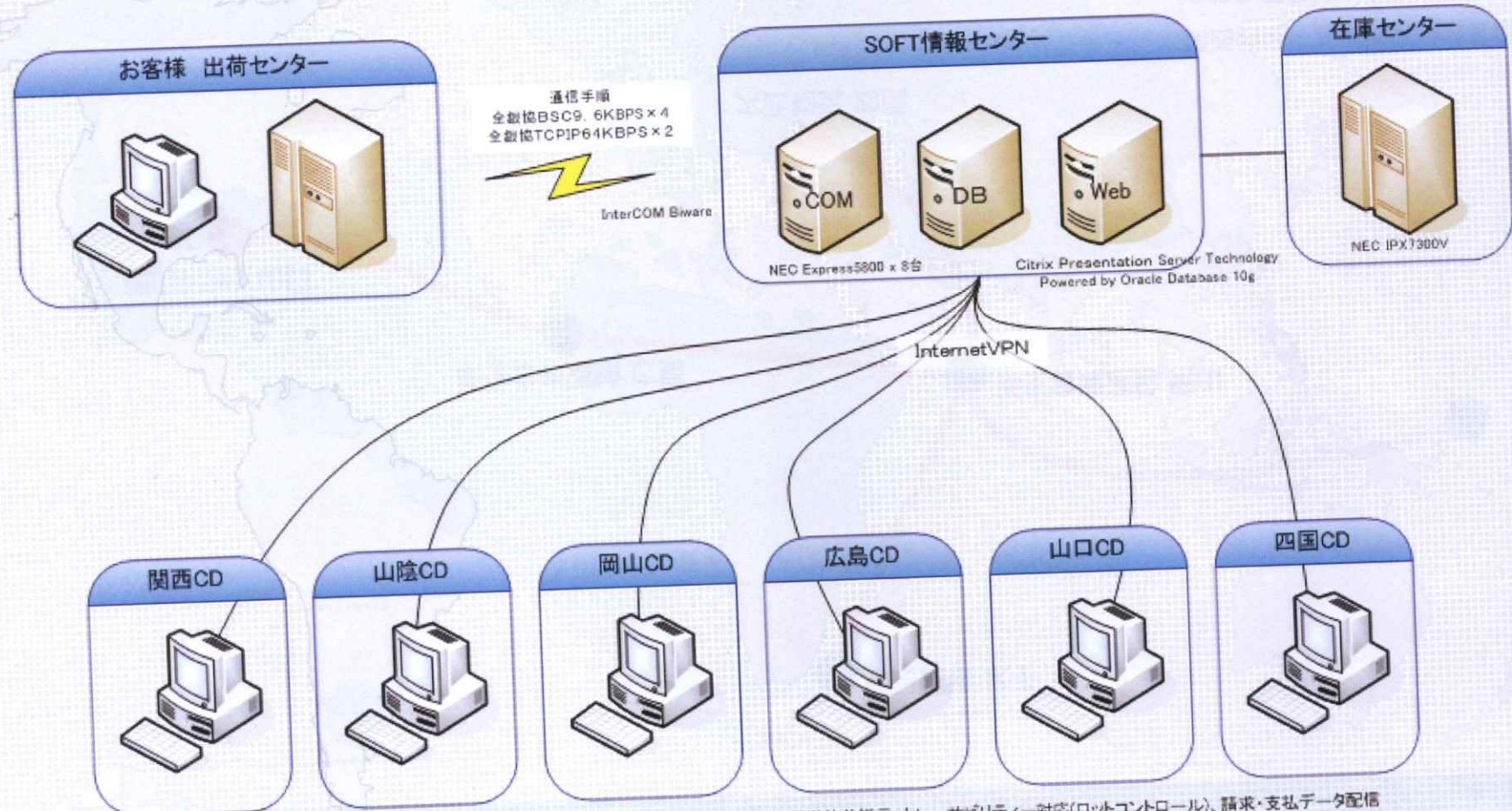
関西地区・九州地区のお客様より出荷された商品は、各エリアを担当するCD(クロスボーディングポインダイレクタ)またはCDを中継し商品が各配送担当CDへ幹線輸送されます。各CDで仕分作業を行った後に配送車両に積み込まれお届け先に配送されます。
※サマCDのあるエリアがあります。

SOFTグループ システム概要



四企業が共通のシステムを使用しお客様から頂いた出荷データを基に日々配送を行っています。

SOFT共配システム



* 受注データ受信・分配、統合型届先マスタ管理、伝票発行、幹線・配送配車計画支援、中継・配送仕分指示、トレーサビリティ対応(ロットコントロール)、請求・支払データ配信