



貢献と還元。

「社会に貢献し、還元出来る」。そんな企業造りを目指して、1977年に新日配薬品は、わずか3名でスタートしました。

今では、医薬品配置販売業を核に構築したネットワークを活用し、青汁製造販売業、健康関連食品企画・製造販売・受託、通信販売業と事業規模を拡大しております。

又、九州薬品工業株式会社、株式会社芙蓉薬品、株式会社ミック、農業生産法人(株)九州四季ファームとグループ会社も4社となり、その結果、全体では230名を超える社員となりました。

多くの人材が集い、新しい発想や斬新なアイデアが生まれる。

この環境こそが、私達が創業以来築き上げてきた財産であると考えています。

この財産を有効活用し、新たなる発展、さらなる拡大、そして「社会に貢献し、還元出来る」企業体でありたいと考えています。



代表取締役社長 右近 保

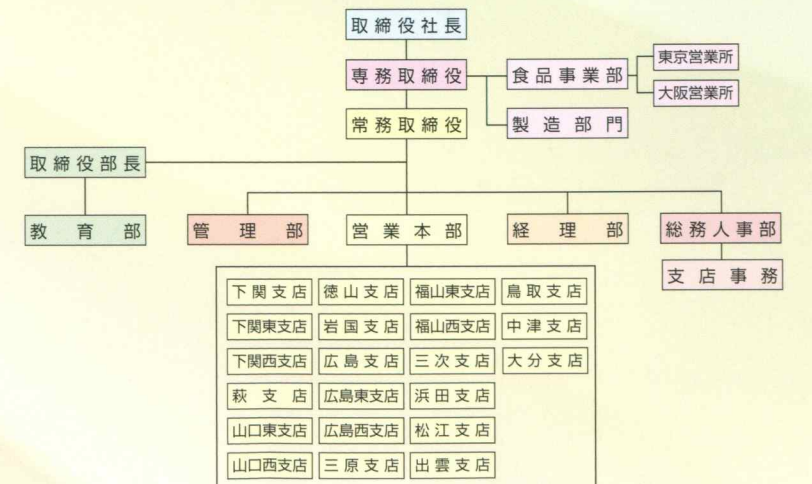
●会社概要

設立	1977年(昭和52年)3月	
資本金	5,864万円	
代表者	代表取締役 右近 保	
従業員数	250名(パートを含む)	
事業内容	医薬品配置販売業、健康関連食品企画・製造販売・受託 青汁製造販売、通信販売	
支店	下関、東京、大阪、山口、萩、徳山、岩国、広島、三原、 福山、三次、松江、浜田、出雲、鳥取、福岡、中津、大分	
工場	佐賀県鳥栖市	
グループ会社	九州薬品工業株式会社 http://www.kyuyaku.co.jp	株式会社芙蓉薬品 http://www.fuyou-yakuhin.co.jp/
	株式会社ミック	農業生産法人(株)九州四季ファーム
主要取引先	■配置事業部 金陽製薬(株)、伊丹製薬(株)、(株)廣貫堂、常盤薬品工業(株) <small>順序不同</small> ■食品事業部 伊藤忠商事(株)、(株)日本アクセス、加藤産業(株)、(株)リードヘルスケア アルフレッサホールディングス(株) <small>順序不同</small>	
取引銀行	山口FG、三菱東京UFJ銀行、福岡銀行、広島銀行、十八銀行、大分銀行、みずほFG、りそな銀行、新生銀行、伊予銀行、豊和銀行 <small>順序不同</small>	
住所	〒751-0845 山口県下関市新垢田北町2番16号	
電話番号	083-253-1807	
F A X	083-254-3819	
U R L	http://www.sinnippai.co.jp/	

●会社沿革

1977年(昭和52年) 3月	医薬品配置販売業を目的に設立。
1983年(昭和58年) 3月	本店事務所を山口県下関市武久町1-42-15より山口県下関市新垢田北町2-16に新築移転。
1984年(昭和59年) 12月	商号を(株)下関新日配より、(株)新日配薬品に変更。
1985年(昭和60年) 2月	徳山支店を開設。
1986年(昭和61年) 9月	三原支店を開設。
1988年(昭和63年) 11月	岩国支店を開設。
1990年(平成02年) 1月	山口支店を開設。
1991年(平成03年) 1月	広島支店を開設。
1992年(平成04年) 1月	萩支店を開設。
1992年(平成04年) 5月	本社事務所を新築。
1994年(平成06年) 3月	福山支店を開設。
1997年(平成09年) 2月	浜田支店を開設。
1999年(平成11年) 2月	松江支店を開設。
2000年(平成12年) 1月	三次支店を開設。
2000年(平成12年) 4月	東亜メディカル(株)山口営業所を買収し小郡営業所を開設。
2001年(平成13年) 2月	出雲支店を開設。
2003年(平成15年) 1月	東亜メディカル(株)の福山・広島・岡山の営業権取得。
2004年(平成16年) 6月	配置販売会社を買収し北九州・福岡・福岡西・中津の各支店を開設。小郡営業所を山口支店へ統合。
2005年(平成17年) 1月	大分支店を開設。
2005年(平成17年) 2月	東京営業所を開設。
2007年(平成19年) 2月	鳥取支店を開設。
2007年(平成19年) 4月	九州薬品工業(株)を買収し子会社化。
2011年(平成23年) 3月	九州薬品工業(株)第一工場竣工。
2014年(平成26年) 3月	九州薬品工業(株)新工場竣工。
2016年(平成28年) 3月	食品事業部東京営業所を開設。
2016年(平成28年) 12月	農業生産法人(株)九州四季ファームを設立。
2017年(平成29年) 12月	食品事業部大阪営業所を開設。 九州薬品工業(株)山鹿工場竣工。

●組織図(平成30年現在)





動



健康を営業。

「置き薬の新日配薬品です。」私達の一日は、このご挨拶から始まります。歴史的には古い配置販売システムは、医薬品の入った配置箱を配置し、スタッフがご家庭や企業に訪問し使用したものの代金を精算し、新しいものを補充するという仕組みです。これを先用後利といいます。「病を治すのが先で利は後でよい」という考え方です。お客様との信頼関係と継続的な取引のうえに成り立つもので、そのシステムのもつ将来性に、今あらためて流通業界をはじめ様々な業種から注目されています。又、スタッフは医薬に対する正しい知識や健康づくりのための情報を持った知事の許可、登録を受けた健康アドバイザーとしてお客様と接しています。そこから得られる疑問や問題点、商品ニーズなど様々な情報が、私達の大切な資産になっております。





研

真摯な健康。

青汁の企画販売、健康関連食品の企画販売等を行う食品事業部では、営業というコミュニケーションで得られる様々な疑問や問題点、現場よりもたらされる時代に即したフレッシュな情報、弊社の配置販売システムで得られるお客様のダイレクトな要望等を踏まえて、私達の健康に対する真摯な気持ちを企画商品という形にしております。

その結果、青汁関連商品は80数種類と日本でも有数のアイテム数及び販売額を誇り、ドリンクアイテムも10数種類、美容・ダイエット、スーパーフードアイテム10数種類という商品構成になりました。

今後もさらなる研鑽を積み、時代のニーズに応える企画商品を生み出したいと考えております。



Merchandise

現在、青汁関連商品は80数種類、ドリンクアイテム10数種類、美容・ダイエット、スーパーフードアイテム10数種類という商品構成で展開させていただいております。今後もさらなる研鑽を積み、時代のニーズに応える企画商品を生み出したいと考えております。



Goods

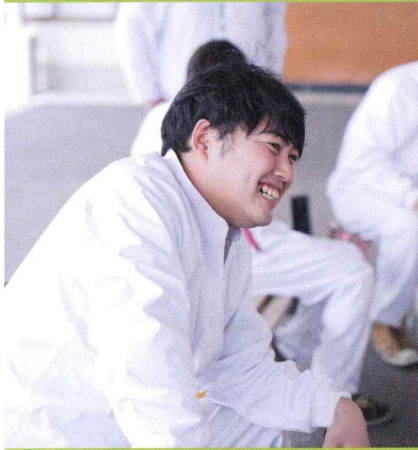
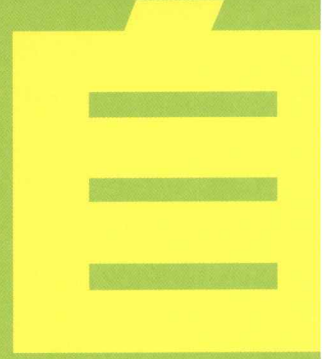


A Strong Seller





Shin



不断の仕事。

「九州産青汁発祥の郷」として新しく生まれ変わった九州薬品工業(株)は、三百年の歴史を持つ製造メーカーです。社員が一丸となり、企画・製造・販売と一貫して行うため製品には強いこだわりと熱い思いがあります。品質管理者の下、原材料には特に厳しい検査が行われます。又、安心、安全を優先し、品質、製造、出荷に至るまで細心の注意と徹底した監理を行っています。九州産青汁発祥の郷としての矜持と研鑽が、商品品質に反映されていると自負しております。その姿勢が評価されたのか、ここから送り出される青汁の出荷量は全国でも有数で、大手量販店並びに大手スーパーに販売され、生産量や種類も拡大の一途をたどっており、第三工場の建設も視野に入れなければならない状況となっております。



九州薬品工業株式会社
〒841-0011 佐賀県鳥栖市永古町字原田598-22
TEL 0942-82-2711 / FAX0942-82-3348



●JASオーガニック認定
SEZ-25010701



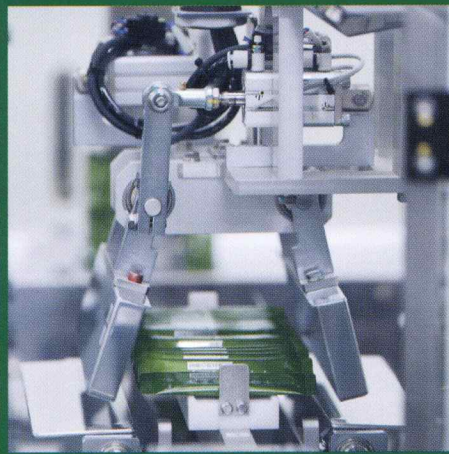
●ISO22000取得



San



研



原材料と研鑽。

弊社の青汁原材料は、九州各県の農事法人と栽培契約を結んだ、愛情の込められたものだけを使用しております。その原材料を検品し精査して、新鮮葉のみに選別して丁寧に洗浄します。

葉の活性酵素の働きを止め、長期間品質を保つためにブランチングを行い葉を乾燥チップにします。

このチップを粗粉碎し殺菌し微粉碎します。

微粉碎にした製品を大腸菌群・一般生菌群・外観性状・風味等の検査にかけます。

その後、秤量→混合→造粒→乾燥→整粒→充填→包装という過程を経ます。

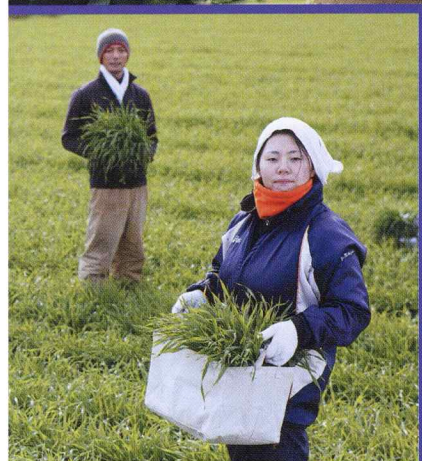
この過程を経た商品が、九州産青汁発祥の郷ブランドの青汁として全国に出荷され、大手量販店や大手スーパー店頭と並びます。



九州薬品工業(株)山鹿工場
農業生産法人(株)九州四季ファーム



ten



七月 至



慧眼と展望。

安心・安全を前提とした国産青汁原料の完全確保を打ち出し、漸増を続ける青汁市場に高品質商品をという長年の夢を叶えるため、熊本県山鹿市に農業生産法人(株)九州四季ファームを設立致しました。

大麦若葉・ケール等の栽培に着手し、青汁製品のワンストップ化に歩み出し生産能力の拡大、地域おこしに向けた六次産業化をさらに推進する方針を打ち出しました。

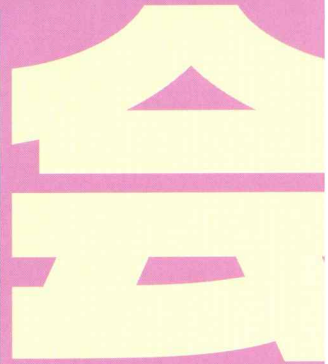
国産原料を使用した青汁は、風味が良くアジアからの観光客に評判が良くお土産として重宝されており、今後増々の需要が見込める商品のひとつであり、原料確保が各メーカーの課題となると思われます。

弊社では未来を見据えた展望を一つ一つ実行し、顧客満足度No1を目指して日々研鑽しております。





W



誠実な健康。

私たちは今、大きな夢に挑戦しています。通信販売を通して、「健康でありたい」という人類共通の願いのお手伝いが、少しでもできれば幸いと考えております。そのため、原材料には決して妥協せず、安全で安心して使用できる商品を提供したいと考えています。

例えば弊社の代表的商品である「青汁」の場合を例に挙げれば、九州各県の農事法人と栽培契約を結んだ、愛情の込められたものだけを使用し、JASオーガニック認定SEZ-25010701、ISO22000を取得した工場での検品検査し製造したものをお届けしております。

これからも、安心・安全にこだわり、お客様にご満足頂ける商品をお届けできるよう社員一丸となって歩んで参りたいと考えています。



