



業務用空調機 国内トップメーカー

新晃工業株式会社 Recruiting Guide

君の強みを活かせる
適所がきっと見つかる!

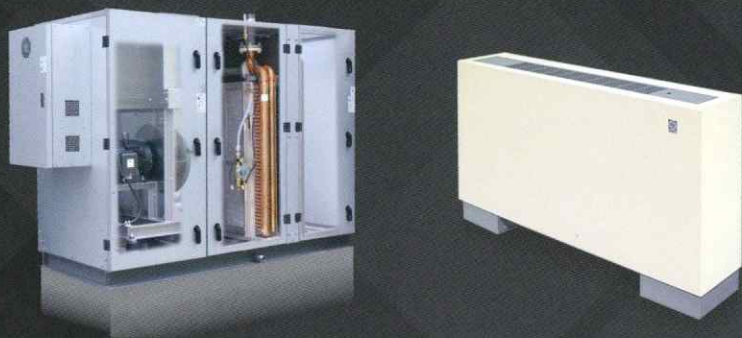
1年半の研修で
複数部署を体験

東証プライム上場／完全オーダーメイド体制

**B to Bメーカー志望者は必見の
オンリーワン企業。**



空調と聞いて真っ先に思い浮かぶのは、家庭用のエアコンではないでしょうか。
 エアコンもちろん空調の一種ですが、
 工場や大型施設などでは、もっと規模が大きく、高い機能を兼ね備えた
 「セントラル空調機器」が活躍しています。



新晃工業は、セントラル空調機器の分野で**国内トップメーカー**として業界をリードし続けています。
 建物の特長や用途に合わせて**オーダーメイド**で対応するなど、高度な技術力と柔軟な対応力、
 70年以上培った**経験と実績**を活かして、世界中の空気に最適な質を提供しています。

健康空調®

不特定多数の人が出入りする病院待合室や空港ロビー、あるいは学校やオフィスなどには目に見えなくても空気中に細菌やウイルスが潜んでいます。健康空調®は空調機内に強力な紫外線(UVC)を照射することで、細菌やウイルスを分解・除去し浄化された空気を室内に供給します。



目に映らない快適を探求する。



空間によって、求められる空気の「質」も変わります。

多くの人を訪れる大空間では、快適に過ごせるように温度と湿度を調整し、
 病院では、安心して治療に専念してもらうためにクリーンな空気をつくりだす。
 美術館では、展示物のために保存環境を整え、
 劇場では、音や振動にも配慮しなければならない。

私たちは、あらゆる条件での実験に対応できる業界最大級の研究所で
 「空気をデザインする」ための技術開発を続けています。



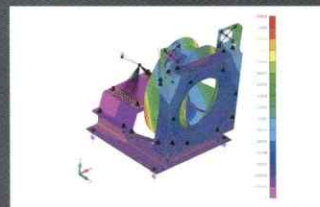
●送風機性能試験



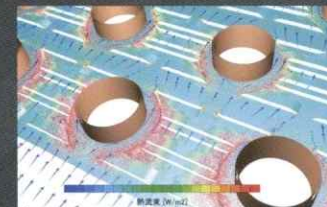
●音響測定試験

SDGsへの取り組み ~製品を通じた環境負荷低減~

- 消費電力を削減できる省エネ製品づくり
- コンピュータシミュレーションの活用により試作回数を減らし、使用材料を削減
- 溶接削減、塗装レス化、ノンフロン発泡への切替を推進などを通じて、省エネに配慮した事業活動を行っています。



●振動解析シミュレーション



●熱流体解析シミュレーション

7 エネルギーをみんなに
そしてクリーンに



11 住み続けられる
まちづくりを



12 つくる責任
つかう責任



13 気候変動に
適応する



社内の空気も心地よく。

[新晃工業のビジョン]

顧客・社会・社員に「信頼」と「満足」を普遍的に提供する

→ 複数部署を1年半で体験! きっと見つかるあなたの適所

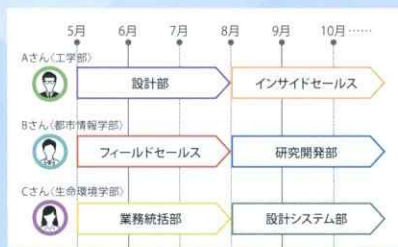
『ジョブローテーション研修』

会社全体の仕事の流れを理解し、

同時に社内人脈を築くことができます。

空調の専門知識がないメンバーも含め、多様な経歴の社員

みんなが活躍できる環境です。



+ 営業部門

設計事務所や総合建設業者、設備工事業者等の特定のお客様から依頼を受けて、お客様のニーズに合わせた製品を提案、提供する部門です。



+ 設計部門

建物の用途や大きさによって、求められる能力や製品の大きさが一つひとつ変わってきます。このため、お客様のニーズに応える製品をオーダーメイドで設計するのが、技術統括部の仕事です。設計を行う際に営業部門との打合せや、必要に応じて現場調査やお客様と打合せを行います。



+ 製造部門

神奈川県秦野市、岡山県津山市に拠点を構える工場にて、技術統括部が設計した空調機器の製造を行います。



ワークライフ バランス

完全週休二日制 (年間休日125日程度)

毎週水曜日はノー残業デー

リフレッシュ休暇制度

(勤続20・30年目には10万円相当の旅行券支給もあり)

社員教育

資格取得援助制度

(1資格につき20万円まで費用援助+祝い金3万円)

大学院の学位取得に係る援助制度

(博士号を取得した者には報奨金100万円)

Eラーニング無料受講

育児・介護 両立支援

育児短時間勤務、時差出勤制度 (小3まで)

子の看護・サポート休暇 (小6まで)

(病気やケガをした子の看護だけでなく、学校行事にも使用可)

介護短時間勤務制度、介護休暇制度

(要介護者の介護、通院の付き添いなどのために使用可)

年次有給休暇積立保存制度

(私傷病の治療や家族介護のために使用可)

年金・株式

確定拠出年金制度 (マッチング拠出可)

従業員持株制度 (奨励金あり)

株式付与制度

(退職時、勤続年数や役職に応じて自社株を付与)

その他

独身寮・外部委託社員寮

福利厚生サービス (ベネフィット・ワン)

レクリエーション費支給 (社内交流などに利用)

同好会援助金

団体長期就業不能補償保険 (GLTD)

新晃工業はどんな会社？

新晃工業にはどんな魅力があるのか、先輩社員にインタビューしてみました。

新晃工業の好きなおところ

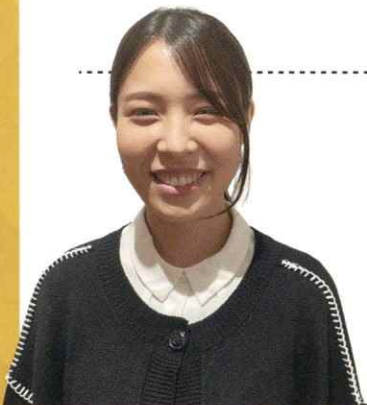
先輩が優しく、職場の雰囲気が良いところ。
新人研修では色々な部署の先輩社員に助けられました。
会社全体として、
お互い助け合っていく雰囲気があると思います。



2022年入社

全体的に和気あいあいとした雰囲気があるところ。
入社前に「弊社には良い人しかいません」と
言われたのが強く印象に残っています。
新人研修で色々な部署を体験し、
それが本当だったと実感しています。

2021年入社 総務部



新入社員研修（1年半）の感想

入社時は営業部門への
配属を希望していました。
研修の中でプログラミングに興味を持ち、
それが今の仕事になっています。
様々な部署を経験し、自分のやりたい業務を見つけられました。

2020年入社 設計システム部



2021年入社 技術統括部

「誰もが幸せに働ける職場づくり」に取り組むための組織です。
属性や肩書に左右されることなく、
あらゆる社員がより気持ちよく働ける環境を目指します。
誰しもギャップを抱えながら仕事に励むと思います。
そのギャップを抱え込んで悩むぐらいなら発信し、
よりよい環境に変えていくべきだと思い、
委員としての参加を決めました。
活動を通し、自分も成長していきたいと思っています。

ダイバーシティ推進委員にインタビュー

多様性を受け入れられる会社にするために
様々な取り組みを目指していきます。
私自身、妻の出産のタイミングと部署異動が重なりましたが、
育休取得の意向を快諾してもらえました。
育休中は家事育児に専念でき、
男性の家庭参画がいかにか大事に身に沁みました。
復帰後も定時ピッタリで仕事を切り上げ、
毎日保育園の送迎をしています。

2013年入社 営業統括本部



様々な部署の先輩社員に、
自分の顔と名前を覚えてもらうことができました。
研修中に築いた社内人脈のおかげで、
どの部署にも相談相手があるので仕事がしやすいです。

2020年入社 フィールドセールス



国内外に広がるSINKOの拠点



会社概要

- 社 名 新晃工業株式会社
- 設 立 1950年6月16日
- 事業内容 業務用空調機器の研究開発、設計、製造、販売
(完全オーダーメイド&国内トップシェア)
- 従業員数 単体660名、連結1,461名
- 上場市場 東京証券取引所 プライム市場
- 資 本 金 58億2,200万円

新晃工業採用サイト



採用担当



本社(大阪) TEL 06-6367-1811
〒530-0054 大阪市北区南森町1-4-5



人事部 高田・中村

本社(東京) 〒103-0007 東京都中央区日本橋浜町2-57-7



sk-jinji@sinko.co.jp



www.sinko.co.jp/recruit/