

# Human Service for Happy Life



since 1953

# 『SHINKO』の現場は 人と人との接点にある

株式会社新興製作所のメンテナンス及び販売部門として、株式会社新興印刷電信サービスステーションの名で設立。1982年に新興サービス株式会社に社名を変更し、信頼されるサービス、優秀な技術、お客様に役立つ商品の提供を行動指針に、優良企業としての発展を目指してまいりました。そして、2020年には新しい時代へ向け、「自ら新しい価値を創造し提供していく企業へ」そんな思いで『株式会社 SHINKO』に社名を変更。創業以来60年以上に渡って築き上げてきた信頼と実績を、より多くのお客様へお届けしております。

## SHINKO's Strong Point

24時間  
365日  
オンサイトサービス

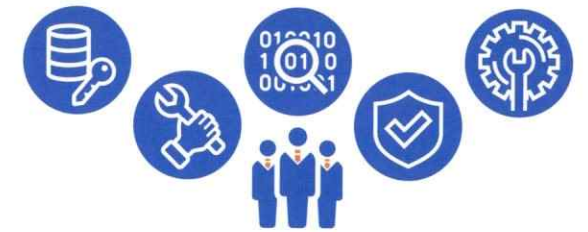
いつでもどこでも  
お客様の元へ  
駆けつけます



国内全域を  
カバーする拠点網  
日本全国  
60箇所以上

### マルチスキル

様々なスキルを持ったカスタムエンジニア、システムエンジニアが多く在籍。業務上必要なグローバル資格の取得にも積極的にチャレンジしています。



### 豊富な顧客基盤を構築

創業以来60年以上に渡り構築してきた全国3万件を超えるクリニックをはじめ、豊富な顧客基盤があります。

顧客基盤  
全国 30,000件以上

### 細かな品質管理

品質管理システムを導入し、細かな品質管理とナレッジの蓄積により業務効率化を実現しています。また、ISO9001の認証を取得し、長年培ってきたサービス品質を実証しています。

ISO 9001

### 事業内容

保守・運用をはじめ、ネットワーク構築、導入設計・設置展開サービス、セキュリティ対策などのITソリューションを長年に渡りお客様に提供してきました。特に医療分野で豊富な実績があり、医療機器修理業の許可も取得しています。メーカーに捉われない様々なIT機器および非IT機器に対応。日本全国60以上の拠点と確かなスキルでお客様をサポートします。

保守サービス

ソリューション

人材サービス





# 保守サービス

お客様のご要望に沿った機器の保守サービスを全国またはご希望の地域で提供します。長年の経験とノウハウを基に、様々なメーカー機器の保守が可能です。保守員が24時間365日、ネットワーク監視や緊急トラブルなど、様々なケースに対応します。是非一度お気軽にご相談ください。

## オンサイト保守サービス

### → オンサイト保守

全国に数多くある医療機関や調剤薬局のうち、約30,000件で使用されている電子カルテやレセプトコンピュータの保守サービスを提供しています。当社エンジニアが駆けつけ対応いたします。



### → 医療機器修理

東京都をはじめ、大阪府、宮城県で医療機器修理業の許可を取得し、画像診断システム等の修理を請負っています。当社ではAEDをはじめとする医療機器を販売から保守までワンストップで対応しています。



### → マルチベンダー保守

お客様がご使用の機器を、メーカー問わず保守いたします。様々なメーカー機器の保守窓口を一元化したい、そんなご要望にもお応えします。



## ヘルプデスクサービス

### → 専用窓口サービス(共用窓口サービス)

IT機器やお客様が業務で使用しているシステムの操作方法、トラブル発生時の一次受付、製品サポート窓口との連携、保守員のアサインまで一括してお任せいただける専用窓口をご用意いたします。専用窓口が不要なお客様には、共用窓口でのサービスを提供しています。



### → リモート保守サービス

トラブル発生時に、お客様の端末にリモート接続し、診断や設定の確認をします。企業のシステム管理者の業務を当社が代行することで、運用・管理にかかるコストを削減し、より戦略的な業務へ集中していただくことが可能になります。



## 遠隔監視サービス

24時間365日、ネットワーク機器やシステムの障害を監視します。障害発生時には、即座にメーカーのシステム管理者に通知し、早期復旧を支援します。トラブル発生時に当社のスタッフが速やかに駆けつけるサービスも提供しています。



## コールセンターサービス

### → 専用窓口サービス(共用窓口サービス)

日本全国からの問合せに対応する専用窓口をご用意いたします。トラブル発生時には速やかにサービス拠点へ連絡し、スピーディーに対応いたします。また、時間外問合せ窓口の代行も行うなど、お客様のニーズに合わせて専用窓口の構築が可能です。専用窓口が不要なお客様には、共用窓口でのサービスを提供しています。



### → ワンストップサービス

専用窓口においてお客様からのお問合せやご依頼の受付を一元化し、複数のメーカー保守手配などをワンストップで提供しています。





Our Service

## 導入設計・設置展開サービス

お客様の大切なビジネスを支える  
IT機器の選定、販売、設定やネットワークの構築、その他設置作業までを  
ワンストップで提供します。

### 構築・展開・施設工事サービス

#### → パソコン／モバイル端末 キitting／導入業務

各種OS及びアプリケーションのインストールから個別設定、マスターイメージの作成までお客様のニーズに合わせてサポートします。都内キittingセンターをはじめ、全国各拠点でのキitting業務を提供しており、数千台規模の対応が可能です。同時にエンジニアがお客様先へ訪問し、導入業務を全国各地でご提供します。



#### → サーバ／ストレージ インフラ基盤構築

メーカーを問わず製品選定から設計・構築、導入後のサポートまで対応しております。お客様の環境に合わせて、VMwareを活用した仮想化ソリューションやMicrosoft Azure、Amazon Web Servicesなどを活用した多様なクラウドサービスをご提案します。



#### → ネットワーク 設計構築／通信工事

ネットワークの通信速度や業務負荷を考慮し、リモートワーク環境の整備、無線化などワークスタイルの多様化に合わせ、適切なネットワークの設計を実施します。また、豊富な経験実績に基づいたネットワークの施工工事についてもお任せください。



Our Service

## 人材サービス

お客様のご要望に合わせ、  
人材派遣契約や常駐型の業務請負(準委任)契約など  
様々な契約形態でご提案します。

### エンジニア派遣サービス (派13-309166)

#### → カスタマエンジニア派遣

急速に進むデジタルトランスフォーメーションの文字通り基盤となる社会インフラの機能維持のため、IT機器の設置、修理・保守サービスをオンサイトで提供するカスタマエンジニアを派遣します。



#### → ネットワークエンジニア派遣

最適なネットワーク環境の選定・提案から機器の設計、構築を手掛けるネットワーク系エンジニアや、エンドユーザー向けの設備の監視運用を行う部門に運用系エンジニアを派遣します。



### 業務請負

#### → クライアント常駐サービス

クライアント企業様と当社が締結した請負契約に基づいて、  
当社の管理監督と責任の下、業務を遂行・完成させます。





# 取扱製品・サービス

お客様のニーズに合わせた製品やサービスを企画、提供します。  
まずはお気軽にお問合せください。

## MSK@ シリーズ

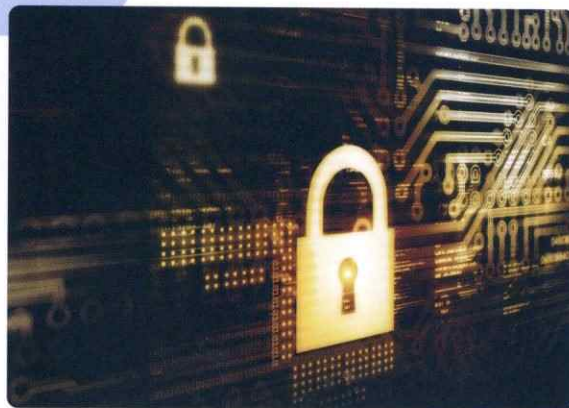
当社ではオリジナル商材として、MSK@シリーズを展開しております。

### → MSK@クラウド

お客様のインターネット利用環境に適した、最適なセキュリティ対策をご提案します。  
「MSK@クラウド」が24時間365日ネットワークを監視し、安心安全をお届けします。

**M**=見守る! **S**=知らせる! **K**=駆けつける!

- ✓ 複数の対策の組み合わせで万全なセキュリティ対策
- ✓ ウイルス感染検知時に拡散防止対策
- ✓ 自動化による工数低減
- ✓ レポートによる安心・安全の見える化
- ✓ ネットワークトラブルの復旧サポート



### 安心・安全の3つのポイント

月次レポートで確認

低料金プラン

迅速なトラブル対応



ネットワークの状況を  
わかりやすい月次レポートで確認できます!



初期費用を抑えた料金プランをご用意!



万が一のトラブルにも  
迅速な復旧サポート!

### → MSK@テレワークセキュリティ

安全性と利便性を両立したテレワークセキュリティソリューションです。お客様の必要に応じて、セキュリティサービスを組み合わせてご利用いただけます。

- ✓ リモート端末から暗号化された通信で社内PC、サーバへアクセス
- ✓ 安全なブラウザや領域でファイル編集やWEBアプリを閲覧
- ✓ 社内のセキュリティも同時に強化



### → MSK@CARE AI見守りシステム

最新AIが要介護者の異常行動を検知し、自動通知します。介護職員の皆様の負担を軽減します。



#### 主な4つの機能と3つの強み

AI機能

人間をホネホネ化  
(骨やライン)で表現と記憶、  
利用者様の「危険前行動」を認識

リアルタイム映像

通知された現状を  
リアルタイム映像で確認が可能  
(駆け付けの判断⇒業務効率向上)

マスク機能

カメラ機能で懸念される  
プライバシー問題を解決

自動通知

「危険前行動」を検知した時点で、  
自動で介護職員様の  
スマホ・タブレットへ通知

## その他製品・サービス

### → ほのぼのシリーズ (NDソフトウェア株式会社)

「ほのぼの」シリーズは現在、多くの事業所で利用されているNDソフトウェア株式会社が提供する社会福祉事業者様向けの業務支援システムです。少子高齢化、施設や人材不足など、様々な課題に直面した今、これからの日本の介護福祉・医療業界をデジタルの力でサポートいたします。



### → フラット12 (ブラザー販売株式会社)

ブラザー製インクジェット複合機の「初期導入費」「インク代」「修理サポート費」を月額固定料金にて提供するサブスクリプションサービスです。インクの自動配送やスピーディーな保守サポートにより、安定した稼働をご提供いたします。



### → その他OA機器

大手メーカーの複合機や業務用サーバ等、様々な製品を取り扱っております。お客様のご要望に合わせ柔軟かつ最適にお応えいたしますので、お困りの際は是非ご相談ください。





# SHINKOの目指す姿

## 企業理念

わたしたちはお客様を<sup>おも</sup>い、仲間を<sup>おも</sup>い、社会を<sup>おも</sup>い、  
高度情報通信ネットワーク社会のラストワンマイルである  
人と人との接点に新たな価値を創造していきます。

## VISION

**Human Service**  
for **Happy Life**

SHINKOの経営資源である『人』が、  
すべての相対する『人』に対して、  
サービスという見えない価値を提供します。



## 会社概要

商号	株式会社 SHINKO (英文: SHINKO Inc.)	
創業	1953年7月25日	
資本金	1億円	
従業員	805人(2022年3月31日現在)	
売上高	138億86百万円(2022年3月期)	
主要取引銀行	りそな銀行、三井住友銀行	
役員	代表取締役社長	福留 泰蔵
	専務取締役	石田 英章
	常務取締役	高坂 喜一
	取締役	菊池 薫
	取締役	佐藤 秀樹
	取締役(社外)	三宅 大輔
	取締役(社外)	漆原 良夫
	取締役(社外)	根本 紀行
	取締役(社外)	伊藤 憲太郎
	監査役	赤堀 由紀雄
	監査役(非常勤)	若松 巖
	監査役(非常勤)	吉田 修

## 事業内容

### 保守サービス事業

- 医事会計システム／電子カルテシステム／電子薬歴システム、自動錠剤包装機、調剤監査システム等の保守サポート
- コンピューター及び、周辺機器の保守、メンテナンス
- 運用監視及び各種機器の保守サポート
- ヘルプデスク、コールセンター
- 医療機器修理

### ソリューション事業

- ITシステムの構築・導入支援
- IT機器、ネットワーク機器の導入支援
- 全国一斉展開の作業支援
- ネットワークインテグレーション(設計、構築、設置・工事、運用監視等)
- ネットワークセキュリティ(設計、構築、設置、運用監視)

### 人材サービス事業

- 労働者派遣事業(労使協定方式)
- 職業紹介事業

## 沿革

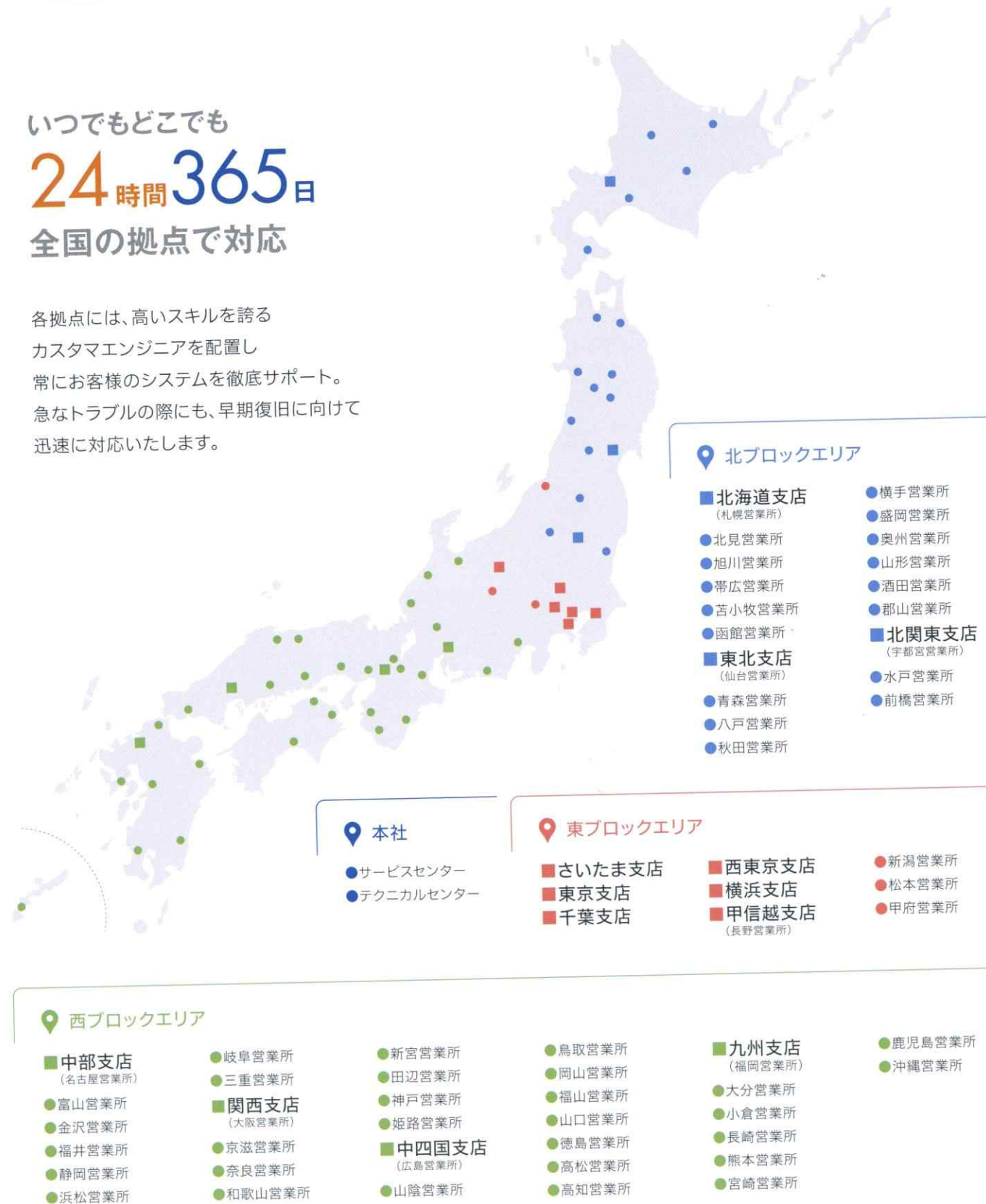
1953年	東京都港区三田において、株式会社新興印刷電信サービスステーションを設立 谷村株式会社新興製作所のST型頁式和欧文印刷電信機(テレプリンター)の保守サービス及び販売会社として発足
1959年	日本電気株式会社、PHC株式会社(旧三洋電機)等の機器のコンピュータPCS用各種入出力機器保守開始
1963年	本社事務所を港区新橋 亀山ビルに移転
1966年	郵便局窓口会計機保守サービス開始
1970年	商号を谷村新興サービス株式会社に変更
1972年	本社事務所を港区西新橋 新橋桜ビルに移転
1973年	PHC株式会社(旧三洋電機)の医療用レセプトコンピュータ保守サービスを開始
1974年	NEC製金融端末の保守サービスをNECフィールディング株式会社より受託開始
1978年	郵便局用オンライン窓口端末機保守サービス開始
1982年	商号を新興サービス株式会社に変更
1994年	NEC販売店契約締結 保守サービスの24時間・365日体制制定
1998年	株式会社エス・エス・エンジニアリングを設立
2001年	本社事務所を港区西新橋 ランディック第二新橋ビルに移転
2003年	ISO9001認証取得(全拠点)
2005年	KDDI株式会社にネットワークエンジニア派遣開始
2011年	本社事務所を台東区浅草橋へ移転
2012年	ISO27001認証取得(全拠点)
2013年	エヌ・デーソフトウェア株式会社の製品取扱い開始
2014年	マネジメント・バイアウト(MBO)の実施
2016年	株式会社エス・エス・エンジニアリングを統合 医療機器修理業取得
2020年	商号を株式会社SHINKOに変更



## 拠点一覧

いつでもどこでも  
**24時間365日**  
全国の拠点で対応

各拠点には、高いスキルを誇る  
カスタマエンジニアを配置し  
常にお客様のシステムを徹底サポート。  
急なトラブルの際にも、早期復旧に向けて  
迅速に対応いたします。



## 組織図



## 売上高の推移

