



SHINKAWA Electric
Corporate guidance

SHINKAWA SOLUTIONS





社長挨拶

Message from the President

成熟した社会経済で今さまざまな価値観の急激な変化が起きています。日本では団塊世代の問題、少子化の問題など。またグローバルな視点から見ますと地球環境の問題、経済格差の拡大、民族紛争など非常に難しい問題を抱えています。

このような時代にこそ、お客様に信頼されるために私たち新川電機は、「新しい価値の創造」という企業理念を通じて「品位と責任のある」企業活動を行ない国際社会に貢献したいと考えています。当社の自社開発センサー技術及び計測・制御・情報処理・通信、化学分析等のソリューション技術、更にはエンジニアリングサービス力を結集して、私たち社員1人ひとりが新しい価値を創造しご提供することによって、お客様の企業価値が高まることが重要と考えております。これからもお客様に満足いただけますように、日々の継続的な努力とそれに必要な改革を進めてまいります。

Rapid changes in various values are occurring in today's maturing society and economy. In this atmosphere, Japan faces various problems, including those related to baby-boomers and low fertility. Global society also has a wide range of very difficult problems to cope with, including global environmental issues, wider economic disparity, and ethnic disputes.

In an age like this, with the aim of winning customers' continuing respect, we at Shinkawa Electric conduct all our business activities in a decent and responsible manner, under our business philosophy of "creating new value." Through this we hope to contribute to the international community.

By combining our original sensor technologies; solution technologies in fields such as measurement, control, information processing, communications, and chemical analysis; as well as our engineering service capabilities, all of us at Shinkawa are able to create and provide new value to help our customers enhance their business value. This is important to us. We are committed to carrying out the necessary reforms in our continuous efforts to satisfy our customers.

代表取締役社長 新川 文登

President Fumito Shinkawa

We contribute to society through the creation of new value.

私たちは新しい価値の
創造を通じて
社会に貢献します。

SHINKAWA SOLUTION

概要

Company Overview

A total engineering business, contributing to the enhancement of quality, productivity, laborsaving,

and environmental preservation in the industrial world.

私達新川電機は、1927年の創業以来、石油・化学・鉄鋼・自動車・紙・ガス・電力・水・食品・各種電気機械等、あらゆる生産フィールドにおいて欠かすことのできない計測・制御・情報の分野で、お客様の設備に最適な計測・制御機器の販売から、コンサルティング、メンテナンスまで一貫した体制でお客様の生産活動をサポートする、トータルエンジニアリング企業です。グローバル化、インテリジェント化する産業界のさまざまな要望に応えるべく、長年培ってきた計測・制御・情報・ネットワーク分野のノウハウと技術を通じ、新時代のソリューションを提供し続けます。

充実化に貢献する、トータルエンジニアリング企業。

あらゆる産業界の品質・生産性、省力化、環境保全等の

蓄積した技術とノウハウで、各種計測・制御機器を融合し、お客様の環境にマッチしたクオリティの高いシステムをご提案します。
With our accumulated technology and technical know-how, we draw up and propose a system of high-quality measurement and control machinery that best fits the client's manufacturing environment.

セールスエンジニアリング Sales Engineering

お客様のニーズを明確に把握し、生産性、省力化、安全性に対応するシステム開発で、最適なソリューションを提供します。
After gaining a clear grasp of the client's needs, we offer the optimal solution by developing a system that addresses productivity, laborsaving, and safety concerns.

システムエンジニアリング System Engineering



1998年、当社はISO9001の認証を取得しました。徹底した品質保証体制の下、お客様の生産活動を強力にバックアップします。

Our company acquired ISO 9001 certification in 1998. Our thorough quality assurance system enables us to effectively support our customers' production activities.

自社ブランド製品の世界各国への販売展開、また世界の最先端技術・製品の輸入まで、地球規模のネットワークで、グローバルな情報・技術を提供します。

We work to expand sales of our products to every corner of the globe, and also import cutting-edge technology and products from around the world. Our worldwide network allows us to provide global information and technology.

海外営業部門 Overseas Sales Division

新川センサテクノロジー(株)では、ISO9001、ISO14001を取得し、世界で認められた品質保証・環境体制のもと、変位センサ及び振動センサから振動監視、解析診断システムに係わる製品を開発・製造し、あらゆる産業界の発展をサポートします。

Shinkawa Sensor Technology, Inc. has acquired ISO 9001 and ISO 14001 certification, which are internationally recognized quality assurance and environmental management systems. While conforming to these standards, we support progress in all industries by developing and manufacturing displacement and vibration sensors, as well as products used in vibration monitoring and analytical/diagnostic systems.

自社ブランド製品開発・製造 Product Development and Manufacturing

豊富な経験と機動力で、システムのスタートアップから保守サービスまで幅広く対応し、お客様の生産・試験・研究設備を強力にバックアップします。

Utilizing our wealth of experience and high mobility, we deal with everything from system start-up to maintenance service, working closely with our clients to support their production, testing, and research facilities.

カスタマーサポート Customer Support

自動化・省力化・環境保全・安全性が求められるところに、新川電機があります。

Wherever automation, laborsaving, environmental preservation, and safety are required, Shinkawa Electric will be there.

私達は計測・制御・情報の分野で長年培った技術とノウハウ、そして新技術を通じてお客様の設備に最適なシステムを提案します。

お客様の設備の効率的稼働を実現し、品質・生産性の向上、省力化、環境保全等の充実化を強力にバックアップします。

また、インターネット、イントラネット、無線技術等ITを駆使した画像伝送、遠隔監視により、製造現場の監視、遠隔地における不法投棄・不法侵入を監視し、人の目が行き届かない状況下でも、安全性や省力化の実現に貢献します。

The technology and knowledge we have cultivated over many years in the field of measurement, control, and information, combined with the latest technological advances, enable us to offer optimal systems for our customers' facilities.

We help customers realize higher operational efficiency in their facilities, and support the implementation of quality, productivity, laborsaving, and environmental preservation measures.

We can also contribute to safety and laborsaving by providing monitoring and image transmission solutions through information technology such as Internet, intranet, and wireless technology, enabling remote supervision of the manufacturing floor and allowing for the monitoring of remote locations for trespassing and illegal dumping.



PA プロセスオートメーション
Process Automation



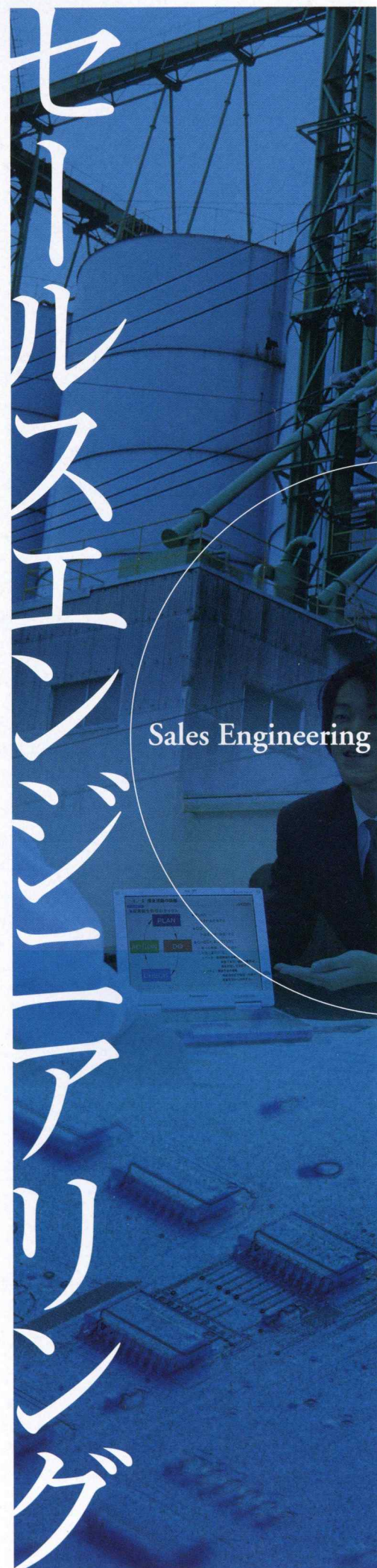
LA ラボラトリーオートメーション
Laboratory Automation



FA ファクトリーオートメーション
Factory Automation



IT インフォメーションテクノロジー
Information Technology



ただのセールスではなく、
最適なシステム提案・企画を行う
技術営業です。



More than just a sales team, our tech service pros handle everything from proposing the optimal system to planning for its implementation.

お客様のご要望を徹底的にヒアリング、最適なシステムをご提案します。

We listen thoroughly to the client's requests and then recommend the best suited system.

セールスエンジニアは、あらゆる業種のお客様のご要望を徹底的にヒアリング。計測・制御・情報の分野における高いポテンシャルを持った技術営業が、お客様とのリレーションシップにより、最適なシステムをご提案します。例えば、増産や設備の入替など、お客様の細かな動きに気を配り、そこに存在する改善テーマを見つけ出し、既存・新設設備がより効率的に稼働するために最良な計測・制御機器を選定、これらを組み合わせた最適なシステムを構築します。

「お客様の満足の先取り」を行動指針に、技術営業は常にお客様の設備を全力でサポートします。

Our sales engineers start by listening comprehensively to the client's requests in all sorts of business fields. Then, after developing a strong relationship with the client, these highly qualified measurement/control/information specialists make a proposal of the optimal system for the client. For example, by paying careful attention to changes in the client's manufacturing operations, such as increased production or equipment replacement, we can identify opportunities for improvement. This will allow us to create the best possible system by adopting the combination of measurement/control equipment that will result in the most efficient operation of the client's new and existing equipment when they are combined.

With a policy of "Preemptive Customer Satisfaction," our technical service professionals provide full and continuous support for the customer's facilities.

Sales
Engineering

各種制御・計測機器、フィールド機器、環境・分析機器を販売
Sales of Measurement, Control, Field, Environmental, and Analysis Equipment

各種計測・制御機器、分析機器等の販売から、自社ブランド製品の海外販売展開、更に海外から最先端の技術・情報を輸入し、当社のシステムと融合させることで新しい価値を創造します。

Our company's measurement, control, and analysis equipment products are sold to clients around the world. At the same time, we import cutting-edge technology and information from overseas, which we then combine with our own systems to create new value.



生産制御システムCENTUM-VP
Integrated Production Control Systems / CENTUM-VP

差圧・圧力伝送器 (DPharp E.JXシリーズ)
Differential Pressure and Pressure Transmitters

プレジジョンパワーアナライザ (WT3000)
Precision Power Analyzer (WT3000)

ペーパーレスレコーダー (DX1000T / DX2000T JA)
Paperless Recorder (DX1000T / DX2000T JA)

デジタル指示調節計 (UT55A / UT52A)
Digital Indicating Controller (UT55A / UT52A)

トリプル四重極 ICP-MS (Agilent 8800)
Triple Quadrupole ICP-MS (Agilent 8800)

四重極飛行時間型 GC/MS (Agilent 7200)
Quadrupole-Time of Flight GC/MS (Agilent 7200)

Sales
Engineering

活躍のフィールドはワールドワイドへ
Expanding into the Global Market

海外とのボーダレス化が進む昨今では、如何に海外市場と向き合うかが大事なファクターになっています。海外営業部門では輸出と輸入という両面で海外市場と取り組んでいます。

輸出: 米国ノースカロライナ、中国上海、シンガポール等に設置された各現地法人とうまく連携を取りながら、世界中に自社ブランドであるRIVERNEWの製品供給とサービスを展開。また、世界中に設置した代理店はローカルの重要顧客に当社の製品や価値を提供しています。

輸入: 世界の先進技術を中心にハード・ソフトを輸入し、当社の独自技術と融合させることにより日本のお客様へ新しい価値を提供しています。

As international business becomes increasingly borderless, how a company deals with the overseas market has become an important factor. Our overseas sales division is engaged with the overseas market through both export and import activities.

Exports: Through close partnership with our subsidiaries in North Carolina, Shanghai, and Singapore and so on, we distribute our RIVERNEW brand product throughout the world and provide customer support. We have also established representative offices around the world, through which we offer our products and value-added services to our valued local customers.

Imports: Focusing on the acquisition of cutting-edge technology, we import hardware and software to be integrated with our own original technology, resulting in new value-added products we can offer to our Japanese customers.

Sales
Engineering

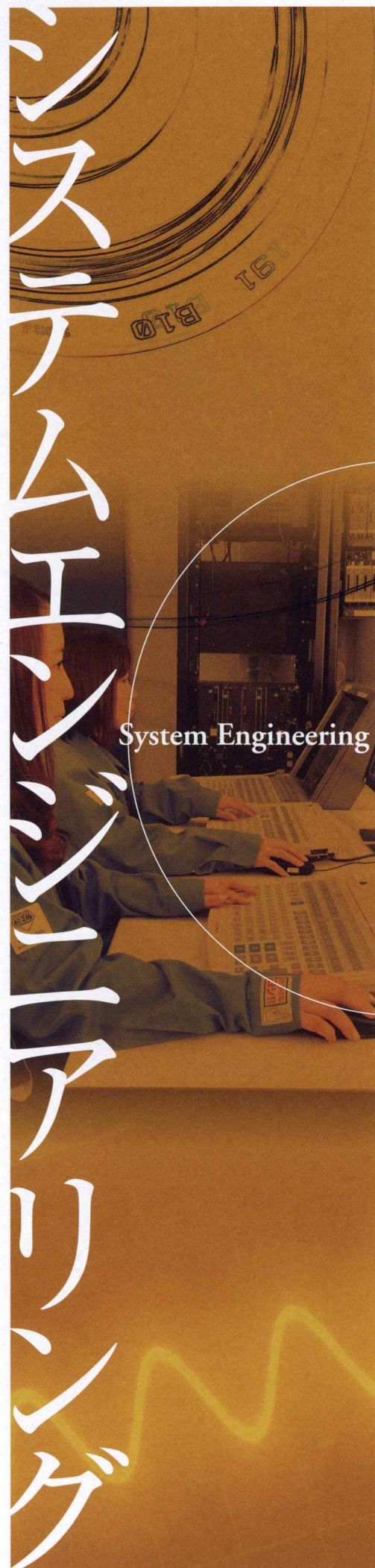
トレーニングサポート
Training Support

当社の活動フィールドは、製造分野から試験・分析分野と多岐にわたり、それぞれの分野にスペシャリストが育成されています。お客様のシステムを効率よく活用していただくために、当社のスペシャリストがトレーニングサポートを実施します。例えば、当社の分析カスタマセンターでは、環境分析・食品安全性分析を必要とするお客様のために、分析機器のデモンストレーション、分析システムの提案、分析機器のトレーニングサポートを実施しています。

Our area of expertise covers a wide variety of fields, from manufacturing to testing and analysis, so it is no surprise that we have seasoned specialists in each of these fields. To make sure our clients get the most out of the efficient performance from their systems, these specialists can provide the necessary training support. At our Analysis Customer Center, for example, we provide equipment demonstrations, system recommendations, and training support for customers who need to implement environmental analysis and food safety analysis.



分析カスタマセンターでのトレーニングサポート、デモンストレーション
Training support and demonstration at our Analysis Customer Center



当社のシステムエンジニアは、
ただのプログラマーでは
ありません。



**Our system engineers are not
“just programmers.”**

**高度なシステム構築技術で新しいシステムを創造。
お客様のご要望を実現します。**

Our system design professionals utilize the most advanced system architecture technology to create new systems to fit the client's requirements.

当社のシステムエンジニアは、幅広い分野のお客様に精通しています。セールスエンジニアが収集したお客様のご要望に応じて、システム解析、設計、プログラム開発まで、高度なシステム構築技術で新しいシステムを創造、お客様のご要望を実現します。

当社ではソフト・ハードを含めたマルチスキルエンジニアの育成に力を注いでいます。社内の技術教育だけでなく、システムエンジニアが資格を取得することによって取得した資格の難易度によってポイントを付加し、一人ひとりのスキルアップの状態を評価しています。システムエンジニアのスキルチェックを通じて、お客様に安心してシステム構築を任せいただける万全な体制を常に整えています。

Our system engineers are well familiar with clients in a wide range of fields. After the sales engineers have assessed the customer's needs, these professionals employ the latest technology to create a new system that meets those requirements. They cover every aspect of the system architecture, from system analysis and design to program development.

We put great effort into cultivating multi-skilled engineers who can deal with both the software and hardware aspects of each project. These efforts consist not only of internal technical education, but also a point system that rewards our engineers for each qualification they achieve based on the difficulty level of that qualification. In this way, we continuously evaluate the skills of each of our engineers so we can assure the customer that the best possible system will be created, and so our customers can be confident when they entrust us with this important work.

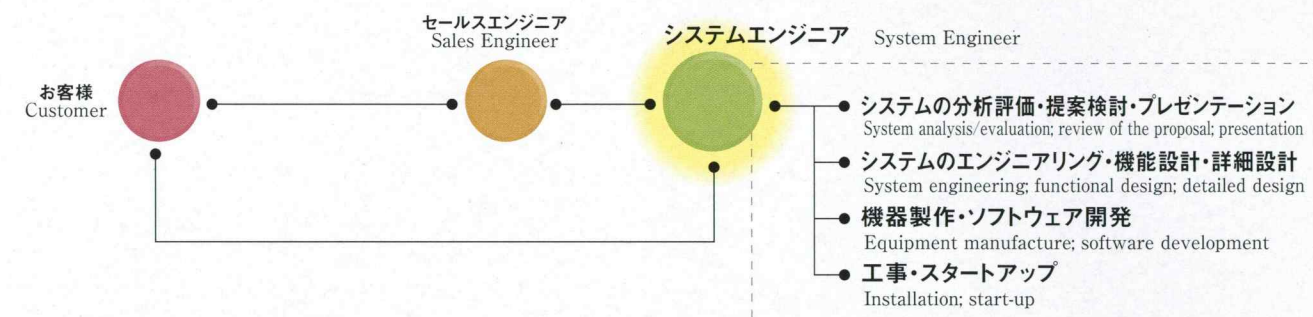
System
Engineering

お客様のご要望を実現する。それが私達の存在価値です。

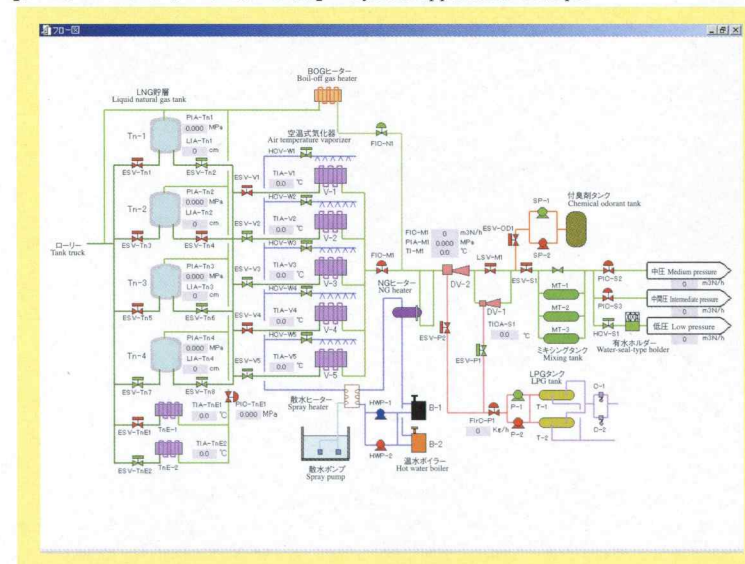
We turn our customers' requests into reality.
That's why we exist.

分散型制御システムの導入&リプレース、データ収集/分析、生産管理、製品検査の自動化など、高度なシステム技術が必要とするご要望には、当社のシステムエンジニアが的確かつ迅速に対応します。セールスエンジニアがお聞きしたお客様のご要望や問題点を的確に分析し、最良の解決策を、最新のシステムでご提案いたします。高度なエンジニアリング力により、システムの分析・提案・設計、ソフトウェアの開発から、試運転調整、ユーザートレーニングまで万全の体制で、お客様のご期待にお応えします。

When customers require installation and replacement of distributed control systems, data collection and analysis, production control, automation of product testing, or other types of advanced system technology, our system engineers respond accurately and promptly. After listening to and accurately analyzing a customer's requirements or problems, our engineers propose the best solution based on the latest systems. We employ our advanced engineering skills to fulfill the customer's expectations for complete support, from analysis, proposal, design, and software development to trial runs, final adjustments, and user training.



【システムアプリケーション事例】 System application example



【LNG気化設備】
SCADAを使用して、LNGサテライト基地の制御と監視を行っています。

LNG vaporization equipment
Using SCADA (Supervisory Control and Data Acquisition), we handle monitoring and control of LNG satellite bases.

System
Engineering

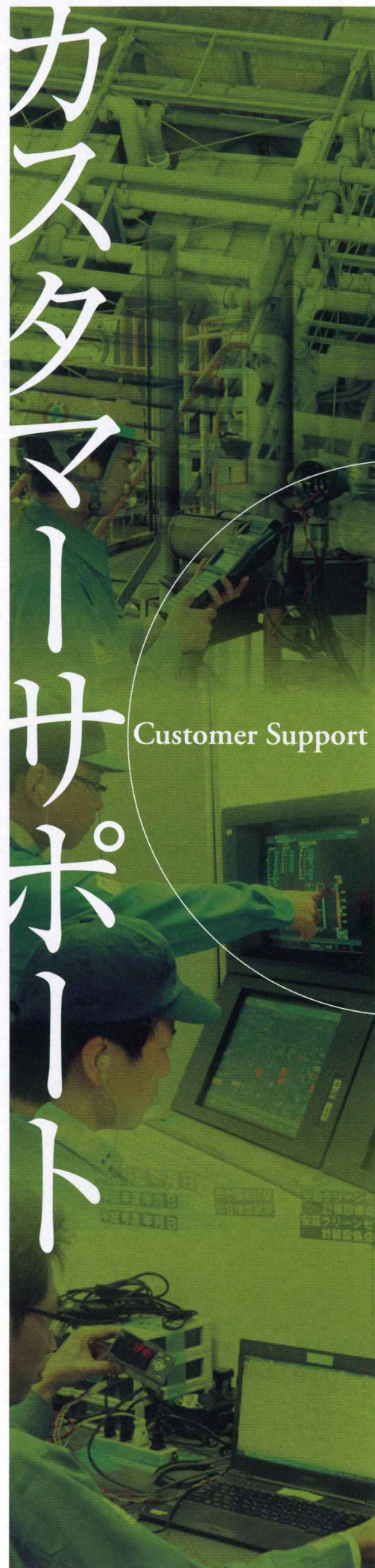
あらゆる分野のエキスパートを育成

Nurturing experts in all fields



エンジニア一人ひとりのスキルレベルを的確に把握し、そのレベルを着実に上げるための教育計画を立案すると共に、計画的にあらゆる分野の専門教育を実施することで、専門的知識を持ったエキスパート集団を継続的に育成しています。そして、現場でのOJTを数多く経験させた後、お客様のご要望に応じて、満足して頂ける最適なエンジニアが対応いたします。

We accurately assess the skill level of each of our engineers and then formulate educational programs designed to steadily raise that level, while also systematically providing specialized instruction in all fields. In this way, we continually cultivate teams of experts with specialized knowledge. Then, after extensive on-the-job training experience, we send these advanced engineers to respond to our customers' needs and ensure complete customer satisfaction.



カスタマーサポート

Customer Support

長年培った技術ノウハウは、
世界各地で必要とされています。



Our technical expertise, cultivated over many years, is being put to good use around the world.

企画から設計・製作、メンテナンスまで、一貫体制でお客様のシステムをバックアップします。
From the planning stage all the way through design, manufacture, and maintenance, we provide consistent support for our customers' systems.

セールスエンジニアリング、システムエンジニアリング、カスタマーサポートが有機的に融合し、当社の英知を結集してお客様にソリューションを提供します。それらのシステムは、豊富な経験とノウハウを持つカスタマーサポートが、スタートアップから定期補修工事、日常保全工事、計装工事、電気工事など一括して請け負い、広範囲にわたりバックアップを行います。

Our sales engineering, system engineering, and customer support teams combine organically, bringing together the collective wisdom of our company in order to provide solutions to our clients. Our customer support professionals use their wealth of experience and expertise to provide a wide range of backup support, making sure our clients are provided with everything from start-up assistance to routine repairs, daily maintenance, instrumentation installation, and electrical work for their systems.

Customer Support

ソリューション エンジニアリング Solution Engineering

あらゆる生産分野において、お客様の設備の効率的稼働を実現し、品質・生産性の向上・省力化、環境保全等の充実化を強力にバックアップします。
We work closely with our customers in various fields of production to make sure their equipment operates efficiently, to improve quality and productivity, and to enhance laborsaving and environmental preservation measures.



Manufacturing 統合制御システム Integrated Control Systems

生産性の向上、効率化のため統合制御室は各種プラントやオフサイト設備を一箇所で監視制御することを可能にします。計装システム全般にわたって、エンジニアリング、ならびに計装盤設計を含めた統化工事的设计施工をご提供いたします。
Integrated control rooms make it possible to monitor and control offsite facilities and equipment from a single location in order to increase efficiency and productivity. We provide design and installation of integrated control systems, including engineering and instrumentation design, for a wide variety of instrumentation systems.

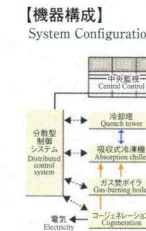
Monitoring 画像伝送監視システム Image Transmission Monitoring Systems

「ダム の流木監視」「廃棄物の不法投棄監視」「排煙の状態監視」「建屋への不法侵入監視」等に使える、高信頼で低コストな画像伝送監視システムをご提案します。
We offer highly reliable, inexpensive image transmission monitoring systems that can be used for a wide variety of purposes, such as: monitoring drifting logs in a dam, monitoring for illegal dumping of waste, monitoring smoke conditions, and monitoring a building for intruders.



Control 地域冷暖房 制御システム District Cooling and Heating Control Systems

信頼性が高く、増改造が容易な分散型制御システムを地域冷暖房システムの制御・監視に採用しました。熱源機器や電気設備の制御・監視を行っています。
We use a distributed control system, which is highly reliable and can be easily extended and modified, to control and monitor our district cooling/heating systems. These systems are used to control and monitor heat source equipments and electrical facilities.



Customer Support

スーパーバイザーとして世界各地で活躍 We work as supervisors, all over the world.

高度な専門知識と豊富な経験を持つ当社のエンジニアは、海外でも数多くの実績があり、プラント建設などで世界各地からの要請を受け、スーパーバイザーとして派遣を行っています。そうして培った幅広い経験が、お客様のために大きく役立っています。

Owing to their high-level specialized knowledge, abundant experience, and proven track record overseas, our engineers receive requests to play supervisory roles in plant construction projects all over the world. With their wide range of experience, they are instrumental in helping our clients fulfill their needs.



Customer Support

お客様の設備のメンテナンス、 リプレースやグレードアップに貢献 We contribute to our clients' maintenance, replacement, and upgrade projects.

安定したプラント操業のための予知・予防保全をはじめ、運転開始時のスタートアップ支援やオペレータートレーニングなど、豊富な経験と最新の技術をバックボーンとした万全のサポートをお届けいたします。また、大きな安心をもってシステムをご活用いただくために、予期せぬアクシデントなどにもすばやく対処できるバックアップ体制を整えています。

In order to ensure stable plant operation, our extensive experience and latest technological advances provide a solid foundation from which we deliver full support, including foresight, preventive maintenance, start-up assistance, and operator training. Furthermore, in the event that an unforeseen accident occurs, we take care of the situation in a swift and professional manner, providing assurance that you will be able to continue operations with greater peace of mind.



スタートアップ Start-up キャリブレーション Calibration



予防保全 Preventive maintenance

製品 自社ブランド

独自の発想と先端技術で、 真に価値のある センシング機器を創造。

With innovative thinking and cutting-edge technology, we create sensing devices that have true value.

新川センサテクノロジー株式会社は、振動に関するセンサ、モニタおよび解析・診断システムを開発・製造する専門メーカーです。

独自のセンシング技術が実現した、高温、極低温、高圧など過酷な条件に対する優れた耐環境性は、大型タービンや汎用回転機械等プラント設備の保護だけでなく、新幹線の安全運行など、多様な産業分野に貢献しています。

Shinkawa Sensor Technology, Inc. develops and manufactures vibration sensors and monitors, as well as analytical and diagnostic systems.

With excellent resistance to excessive conditions such as high/low temperatures and high pressure made possible by our one-of-a-kind sensing technology, our products play important roles in a wide range of industrial applications, from large turbines to multipurpose rotating machinery, and even contribute to the safe operation of bullet trains.

Our Brand Products

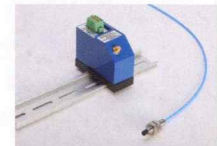
各種認証取得 Certification

国内外の防爆、船級規格やCEマーキング等の各種認証を取得、お客様に確信をもってご満足いただける製品を提供しています。
Having acquired various domestic and international certifications such as explosion-proof, shipping standards, and the CE mark, we offer products our customers can trust.

振動トランスデューサ&モニタ~解析・診断システム Vibration Transducer & Monitor - Analytical & Diagnosis System

当社のセンサはあらゆる回転機械と測定アプリケーションに対応する耐環境・高信頼性を誇り、各種用途に応じて選択が可能です。大型タービン発電機保護から汎用回転機監視まで、規模に応じた状態監視・診断システムをラインアップしております。また、最新のICT、IoT技術によるワイヤレスセンサもラインアップに加え、お客様のニーズに合ったシステムを提供します。

Our sensors, which boast environment resistance and high reliability in all kinds of rotating machinery and measurement applications, can be used for a wide variety of purposes. From large-turbine power generator security to multipurpose rotating machinery monitoring, we have a condition monitoring and diagnostic systems to fit the scale of almost any project. We also released the new lineups of the wireless sensor systems by the latest ICT and IoT technologies to be able to provide an accessible data and save total costs. We offer a variety of systems to meet the needs of individual customers.



FK トランスデューサ
FK Vibration Transducer



VM-25 状態監視モニタ
VM-25 Condition monitor



VM-7 モニタ
VM-7 Monitor



infiSYS RV-200 振動解析診断システム
infiSYS RV-200 Vibration Analysis & Diagnostic System
S-STation 統合プラットフォーム
S-STation Condition Monitoring Software Platform



Kenjin ポータブル振動解析システム
Kenjin Portable Vibration Analysis System

ワイヤレスセンサ Wireless sensors

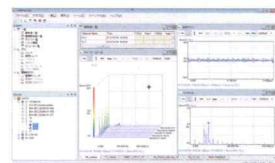
計測したデータを無線で伝送する、ワイヤレスデータ収集システムです。防爆環境にも使用できるe-SWiNSと、クラウド型システムのZARKをラインアップしております。
Wireless data acquisition system - including e-SWiNS, also available for hazardous application, and Zark, a cloud based system.



e-SWiNS (920MHz)
認証-TELEC



e-SWiNS (ISA100)
認証-TELEC



infiSYS Lite Vibration Monitoring Software



ZARK & Machine Dossier
-Cloud type Vibration Monitoring System-
認証-TELEC/FCC/CE/IC

Product

社会に息づく、新川製品

Shinkawa products come to life when they make contributions to society



浮上制御用センサ Levitation Control Sensors

日本初の常電導磁気浮上式リニアモーターカーの浮上制御用として変位センサが採用されています。
Our displacement sensors are used for levitation control in Japan's first normal conducting magnetically levitated linear motorcar.

写真提供:愛知高速交通株式会社 Courtesy of Aichi Rapid Transit co.,Ltd



レール変位センサ Rail Displacement Sensors

新型電気・軌道総合検測車East i にレール変位センサが搭載され、新幹線・在来線の安全・快適な運行を支えています。

With our rail displacement sensors mounted on JR's new East-i inspection car, we support the safety and smooth operation of both bullet trains and conventional railways.

写真提供:JR東日本 Courtesy of East Japan Railway Company



低温高圧用センサ Low-temperature, High-pressure Sensors

日本の宇宙開発を支える国産ロケットの心臓部とも言えるロケットエンジンターボポンプの軸振動監視に、極低温・高耐圧用の変位センサが搭載され大きな成果を挙げています。

Our low-temperature, high pressure-resistant displacement sensors have achieved excellent performance in monitoring shaft vibration in the engine turbo pumps of Japanese-made rockets, which form the core of Japan's space development program.

写真提供:JAXA
Courtesy of JAXA

Product

非接触変位センサ

Non-Contact type Displacement Sensor

特殊センサ素材の開発により、抜群の温度特性と長期安定性を堅持し、さらに高温、低温、高圧など過酷な条件下でも優れた耐環境性を実現したのが当社の非接触変位計です。生産設備の監視、製品品質管理から実験、研究用まで幅広いアプリケーションで豊富な実績を誇ります。

By developing our own special sensor materials, we have been able to produce non-contact displacement converters with outstanding temperature characteristics and long-lasting durability. These converters display excellent environment resistance even in extreme conditions such as high/low temperatures or high pressure. They boast a successful track record of use in the monitoring of production facilities, product quality management, and a variety of experimental and research applications.



VC 非接触式変位振動計
VC Non-Contact type
Displacement Vibration Converter



VND 高精度厚み測定用変位計
VND High-Accuracy type
Thickness Measurement Converter



特殊用途用センサ
Special Purpose Sensor

技術者養成サポート

ISO18436-2準拠 機械状態監視診断技術者(振動) 資格取得講座

全カテゴリーに対応した教育・訓練機関

Vibration analyst development support

Training Courses for Machinery Condition Analyst (Vibration) in Accordance with ISO18436-2

An education/training organization which can provide seminars of all classifications 「安全」に対するマネジメントへの要求が高まるなか、「ISO18436-2準拠 機械状態監視診断技術者(振動)」はプラント設備の状態監視・診断におけるグローバルスタンダードな資格として、ますます注目が高まっています。新川センサテクノロジーでは、この資格の全カテゴリーに対応した国内唯一の認定訓練機関として、カテゴリー毎の受験資格が得られるセミナーを開催。長年培ってきた振動監視技術の経験やノウハウを活かして、振動診断のスペシャリストを目指すみなさまをサポートします。

Management faces constant pressure to ensure "safety". Vibration analysts certified in accordance with ISO 18436-2 has been gaining in popularity. SHINKAWA Sensor Technology is Japan's only certified training organization to offer all levels of vibration analyst category training. Our years of experience in vibration monitoring and sensing technology assists customers to meet their growing demands.

新川センサテクノロジー株式会社 SHINKAWA Sensor Technology, Inc.



ISO9001 登録認定書 ISO 9001 Registration Certificate
ISO14001 登録認定書 ISO 14001 Registration Certificate
OHSAS18001 適合証明書 OHSAS 18001 Registration Certificate

振動監視のスペシャリスト

The Vibration Monitoring Specialists

新川センサテクノロジー株式会社は、1994年国際規格ISO9001を取得し、また1996年にはISO14001を取得、2000年にOHSAS18001を取得、世界で認められたマネジメントシステムを経営基盤とし、各種回転機械の振動センサおよび高精度非接触変位計の開発研究、製造を行っています。

振動・変位センサから監視モニタや解析・診断システムまで、監視に必要な一連の製品を全て開発・供給しており、同分野での国内シェアは約80%におよびます。

火力発電所や工場等の各種プラントで使われる様々な回転機器(タービン、コンプレッサー等)の振動や、新幹線のレール等の歪みを計測・監視し、各設備の安全性を高めることでお客様から高い信頼を寄せていただいています。

Shinkawa Sensor Technology, Inc. acquired ISO 9001 certification in 1994, ISO14001 certification in 1996 and OHSAS 18001 certification in 2000, and the management system accepted in the world is based on the management foundation. We do research on the development of our vibration sensors for the rotating machinery and high-precision non-contact converters, and manufacture them.

From vibration/displacement sensors to surveillance monitors and analytical/diagnostic systems, we develop and supply a full line of products for monitoring needs, and we have 80% of the domestic market share in this field.

Through monitoring the vibration of rotating machinery (turbines, compressors, etc.) used in thermal power plants and various kinds of factories or measuring and monitoring the stress on bullet train rails, we gain the highest level of trust from our customers by increasing the safety of their facilities.

会社概要

■社名 新川電機株式会社

■創業 1927年4月1日

■設立 1951年11月2日

■営業内容

各種計測器、電気計器、工業計器、化学分析機器の販売

RIVERNEW (渦電流式非接触変位・振動計、回転機械監視システム製品) の販売

以上に関するシステムエンジニアリング、メンテナンスエンジニアリング、コンサルティング

■各種許可および登録

ISO9001

国土交通大臣 (特-27) 第6141号 電気工事業

放射性同位元素届出版売業

医療機器販売業

特定計量器修理事業

特定計量器販売事業

毒物劇物一般販売業

高圧ガス販売業

古物営業

■資本金 3億円

■売上 329億円 (2018年度)

■社員数 718名 (2019.4.1)

■決算期 毎年1月31日

■役員

代表取締役社長 新川 文登

常務取締役 松本 幸太郎

取締役 藪野 光信

取締役 藤井 朋憲

取締役 清原 邦晴

取締役 太田 忠明

取締役 重村 義通

監査役 土肥 暁宏

■関連会社

SEC OF AMERICA INCORPORATED

SHINKAWA ELECTRIC ASIA PRIVATE LIMITED

SHINKAWA ELECTRIC OF SHANGHAI CO., LTD

SHINKAWA ELECTRIC OF MALAYSIA SDN. BHD.

新川センサテクノロジー株式会社

新進電機株式会社

株式会社エス・ワイ・シー

■Company Name Shinkawa Electric Co., Ltd.

■Foundation April 1, 1927

■Establishment November 2, 1951

■Business Activities

-Sales of measurement equipment, electrical instruments, industrial instruments and chemical analysis equipment

-Sales of RIVERNEW products (eddy-current type non-contact converters, vibration gauges, and monitoring systems for rotating machinery)

-Related system engineering, maintenance engineering, and consulting

■Licensing and Registration

-ISO 9001

-Ministry of Land, Infrastructure, and Transport (Special License, 2010) #6141 Electrical

-Distribution and Reporting of Radioactive Isotopes

-Distribution of Medical Devices

-Specified Measuring Instrument Repair

-Distribution of Specified Measuring Instruments

-Distribution of Poisonous Materials

-Distribution of High Pressure Gas

-Secondhand Business

■Capital ¥300 million

■Sales ¥32.9 billion (fiscal 2018)

■Employees 718 (April 1, 2019)

■End of Fiscal Term January 31

■Directors

President and Representative Director: Fumito Shinkawa

Senior Vice President: Kotaro Matsumoto

Director: Mitsunobu Yabuno

Director: Tomonori Fujii

Director: Kuniharu Kiyohara

Director: Tadaaki Ota

Director: Yoshimichi Shigemura

Auditor: Akihiro Tohi

■Affiliated Companies

SEC of America, Inc.

Shinkawa Electric Asia Private Limited

Shinkawa Electric of Shanghai Co., Ltd.

Shinkawa Electric of Malaysia Sdn. Bhd.

Shinkawa Sensor Technology, Inc.

Shin Shin Electric Co., Ltd.

SYC Corporation

社歴

1927年4月 新川浪登商店を発足
 1947年4月 有限会社新川浪登商店と改称、資本金50万円
 1947年 4月 大阪支店(現関西支社)開設
 1951年11月 株式会社に改組、新川電機株式会社と改称、資本金100万円
 1957年10月 精器工場新築落成(現広島テクノカルセンター)、
 (株)横河電機製作所(現横河電機(株))の修理認定工場となる。
 1957年10月 福岡出張所(現九州支社)開設
 1960年11月 徳山営業所(現西中国支社)開設
 1961年7月 東京事務所(現東京本社営業部)開設
 1962年7月 SALPICK(塩害予知装置)の製造及び販売を開始
 1968年1月 広島支社(現中国支社)開設
 1968年4月 本社社屋落成
 1977年2月 RIVERNEW(渦電流式非接触変位・振動計)の製造
 及び販売を開始
 1981年10月 名古屋営業所(現中部支店)開設
 1983年6月 北九州出張所(現北九州支店)開設
 1987年2月 広島工場新築落成(現新川センサテクノロジー(株))
 1988年4月 常盤産業(株)と合併、資本金1億4,750万円
 1988年4月 新川・ワイ・エッチ・ピー(株)(現(株)エス・ワイ・シー)設立、(旧横
 河・ヒューレット・パッカード(株)との共同出資会社)
 1991年4月 シカゴ駐在員事務所開設
 1992年4月 小野田営業所(現宇部支店)新築移転
 1994年2月 広島工場を分社独立し、新川センサテクノロジー(株)を設立
 2000年8月 シカゴ駐在員事務所を廃止、
 SEC OF AMERICA INCORPORATEDを設立
 2001年4月 SHINKAWA ELECTRIC ASIA PRIVATE LIMITEDを設立
 2001年7月 上海駐在員事務所開設
 2003年3月 分析カスタマセンター開設
 2004年8月 上海駐在員事務所を廃止、
 SHINKAWA ELECTRIC OF SHANGHAI CO., LTDを設立
 2005年5月 資本金1億8,000万円
 2006年4月 資本金2億円
 2010年10月 ベトナム国ハノイ駐在事務所開設
 2011年5月 資本金3億円
 2011年8月 SHINKAWA Electric of Malaysia Sdn. Bhd. を設立
 2019年2月 大竹営業所を大竹支店に改称
 2019年3月 光営業所開設

April 1927 Founded as Shinkawa Namito Shop
 April 1947 Renamed Shinkawa Namito Shop, Ltd. (capital: ¥500,000)
 April 1947 Osaka Branch (currently Kansai Branch) opened
 Nov. 1951 Established as a public company; Renamed
 Shinkawa Electric Co., Ltd. (capital: ¥1 million)
 Oct. 1957 Precision Instrument Factory (currently Hiroshima
 Technical Center) completed
 Became certified repair center for Yokogawa
 Electric Works, Ltd. (currently Yokogawa Electric
 Corp.)
 Oct. 1957 Fukuoka Local Office (currently Kyushu Branch) opened
 Nov. 1960 Tokuyama Business Office (currently Nishi-
 chugoku Branch) opened
 July 1961 Tokyo Office (Tokyo Head Office Sales department)
 opened
 July 1962 SALPICK (salt damage forecast apparatus)
 manufacture and distribution started
 Jan. 1968 Hiroshima Branch (currently Chugoku Branch) opened
 April 1968 Head Office building completed
 Feb. 1977 RIVERNEW (eddy-current type non-contact
 converters and vibration gauges) manufacture and
 distribution started
 Oct. 1981 Nagoya Business Office (currently Chubu Branch)
 opened
 June 1983 Kita-kyushu Local Office (currently Kita-kyushu
 Branch) opened
 Feb. 1987 Hiroshima Factory (currently Shinkawa Sensor
 Technology, Inc.) completed
 April 1988 Merger with Tokiwa Sangyo Co., Ltd. (capital
 increased to ¥147.5 million)
 April 1988 Shinkawa YHP Co., Ltd. (currently SYC Corporation)
 established as a joint venture with Yokogawa
 Hewlett-Packard Co., Ltd.
 April 1991 Chicago Representative Office opened
 April 1992 Onoda Business Office (currently Ube Branch)
 construction and transfer
 Feb. 1994 Hiroshima Factory spun off; Shinkawa Sensor
 Technology, Inc. established
 Aug. 2000 Chicago Representative Office closed
 SEC of America, Inc. established
 April 2001 Shinkawa Electric Asia Private Limited established
 July 2001 Shanghai Representative Office opened
 March 2003 Analysis Customer Center opened
 Aug. 2004 Shanghai Representative Office closed
 Shinkawa Electric of Shanghai Co., Ltd. established
 May 2005 Capital: ¥180 million
 April 2006 Capital: ¥200 million
 Oct. 2010 Shinkawa Electric Co., Ltd. Hanoi Representative Office
 opened
 May 2011 Capital: ¥300 million
 Aug. 2011 SHINKAWA Electric of Malaysia Sdn. Bhd. established
 Feb. 2019 Otake Business Office renamed Otake Branch
 March 2019 Hikari Business Office opened

国内・海外取り扱いメーカー

国内取り扱いメーカー Domestic Manufacturers

横河電機株式会社 電子計測器、DCS(分散型制御システム)、フィールド機器、プロセス分析計、産業用制御機器
 横河計測株式会社 現場測定器、電子計測器
 横河レンタ・リース株式会社 IT機器、計測器レンタル
 横河電子機器株式会社 情報通信・産業関連機器、気象・水文観測機器、環境計測機器、船用・海洋関連機器
 アジレント・テクノロジー株式会社 分析機器
 岩崎通信機株式会社 情報通信機器(デジタルPBX、エリアコミュニケーションシステム、各種電話機)
 株式会社エー・アンド・デイ 計量機器、試験機器、電子計測器、開発支援ツール
 甲南電機株式会社 空気圧・油圧機器、各種自動弁
 山洋電気株式会社 UPS無停電電源装置、コ・ジェネ用発電装置、AC/DCサーボモータ、ステッピングモータ
 株式会社日本ネットワークサポート 電力用碍子
 タツタ電線株式会社 電力用ケーブル、通信用ケーブル、光ファイバケーブル
 鶴賀電機株式会社 測定器、耐圧試験器、デジタル計器、アナログ計器
 ティアック株式会社 情報機器、電子機器
 東京計装株式会社 金属管式・ガラス管式・面積式流量計、各種タンクゲージ、ディスプレイサ式レベル計、フロートタイプレベル計
 東神電気株式会社 送・配電用資機材、間接活線工具、LED照明
 株式会社戸上電機製作所 高圧負荷開閉器、電磁開閉器、操作押釦スイッチ、防水形・防爆形制御機器、低圧・高圧配電盤
 長野計器株式会社 圧力計・圧力スイッチ・圧カトランスミッタ、封入式指示温度計、バイメタル温度計
 ニシム電子工業株式会社 交流無停電電源装置、電子式碍子汚損量測定装置、直流電源装置
 日本キスラー株式会社 圧力センサ(水晶圧電式)、加速度センサ
 北陽電機株式会社 センサ、光データ伝送装置/光リモン装置、電子カウンタ、スキャナ式レンジセンサ
 菊水電子工業株式会社 電子計測器、産業用電源装置
 日置電機株式会社 現場測定器、電子計測器
 日本アビオニクス株式会社 サーマグラフィ、接合装置
 株式会社エム・システム技研 信号変換機・リモートI/O
 新コスモス電機株式会社 ガス検知器、ガス測定器
 理研計器株式会社 ガス検知器、ガス測定器
 株式会社サーテック ACモータ、特殊モータ、角度センサー
 東京メータ株式会社 オフィス、教育研究用実験装置
 山里産業株式会社 熱電対、測温抵抗体、温度校正装置、ヒーター
 株式会社岡崎製作所 熱電対、測温抵抗体、温度校正装置、ヒーター
 キーサイト・テクノロジー株式会社 光計測器、電子計測器、通信計測器
 株式会社オカムラ スチール家具(オフィス、ラボラトリー、ヘルスケア、ラック)
 日本カノマックス株式会社 環境計測機器(風速計、粉塵計)
 オリックス・レンテック株式会社 IT機器、計測器レンタル
 株式会社本山製作所 調節弁、安全弁
 日本工装株式会社 調節弁、レベルスイッチ
 株式会社ノーケン レベル計、レベルスイッチ

Canada:

Measurand Inc. 地中変位計 Shape Array

Germany:

Hirschmann Automation and Control GmbH 産業用HUB
 VLM GmbH 環境試験機

United Kingdom:

Sherborne Sensors 高精度傾斜計、低周波加速度計

United States:

AMETEK POWER INSTRUMENTS 多機能電力計、イベントレコーダ
 Marathon Products Inc. 温度ロガー
 Sensor Products Inc. 体圧分布測定システム

海外取り扱いメーカー Overseas Manufacturers

新川電機株式会社

東京本社 / 〒102-0083 東京都千代田区麹町4丁目3-3 新麹町ビル3階
TEL:03-3263-4411 FAX:03-3262-2171

広島本社 / 〒730-0029 広島市中区三川町10-9
TEL:082-247-4211 FAX:082-249-6438

SHINKAWA Electric Co., Ltd.

Tokyo Head Office / 3F Shinkojimachi Bldg., 3-3 Kojimachi 4-chome,
Chiyoda-ku, Tokyo 102-0083 Japan
Tel:81-3-3263-4411 Fax:81-3-3262-2171

Hiroshima Head Office / 10-9 Mikawa-cho, Naka-ku, Hiroshima, 730-0029 Japan
Tel:81-82-247-4211 Fax:81-82-249-6438

URL <http://www.shinkawa.co.jp>



本誌は再生紙を使用しています
This guidance book made from recycled papers. 2019.5