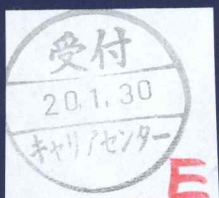




SHIP BUILDING & REPAIRING
**SHIN KASADO
DOCKYARD**

会社案内





ビジネスフィールドは世界

新笠戸ドックは船舶の製造・改造・修理、並びに産業機械の製作を中心に日本はもちろん、世界各国をビジネスフィールドとしグローバルな活動を展開しています。

The World is the Field of Our Business!
SHIN KASADO DOCKYARD takes the world as our business field, and is globally carrying out the business activities centered on building, repairing and conversion of vessels including manufacture of industrial machines.



LAYOUT OF THE DOCKYARD

新造船部門 SHIPBUILDING DEPARTMENT



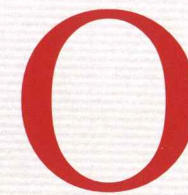
5号ドック (No.5 Dry dock)

6号岸壁 (No.6 Berth)

修繕船部門 SHIP REPAIRING DEPARTMENT



3号ドック (No.3 Dry dock)



UTLINE OF OUR COMPANY

会社概要

社名	株式会社 新笠戸ドック
本社	〒744-0001 山口県下松市大字笠戸島29番地120 TEL 0833-52-0111 FAX 0833-52-1070
資本金	100,000,000円
大株主	今治造船株式会社 檜垣産業株式会社
主營業品目	① 新造船建造 ② 各種船舶の改造及び修理 ③ 海洋構造物及び各種陸上プラント類の設計製造及び修理 ④ 各種船舶の艤装品及びブロック製造 ⑤ 船舶の解撤ならびに船舶の売買 ⑥ 土木工事及び交通信号施設等の設計・施工・保守
従業員数	社員 200名 協力会 600名

当社は、1988年4月1日より笠戸船渠株式会社の工場設備を引き継ぎ、船舶の改造、修理並びに産業機械の製作を主たる事業目的として営業を開始致しました。

その後、2007年から新造船建造を開始致しました。

私達は、「船主と共に伸びる」の経営理念の元、お客様にご満足頂ける高品質で経済的な新造船の建造、及び品質管理・コスト低減・工期短縮を目標とした船舶修繕事業を展開しております。

Company Name	Shin Kasado Dockyard Co., Ltd.
Head Office	29-120, Kasado-shima, Kudamatsu City, Yamaguchi Pref. TEL 81-833-52-0111 FAX 81-833-52-1070
Capital	Yen 100,000,000.-
Share Holder	IMABARI SHIPBUILDING GROUP
Line of Business	① Building of vessels. ② Repairing and conversion of all kinds of vessels. ③ Design, Manugature and repair of offshore structures and shore plants. ④ Fabrication of steel blocks and outfits for all kinds of vessels. ⑤ Scrapping, buying and selling of vessels. ⑥ Engineering and designing, construction and maintenance of traffic signal.

On 1st April, 1988, SHIN KASADO DOCKYARD CO., LTD succeeded the repair division of the former Kasado Dockyard Co.,Ltd to start the businesses for repairing and conversion of vessels including those for fabricating industrial machines.

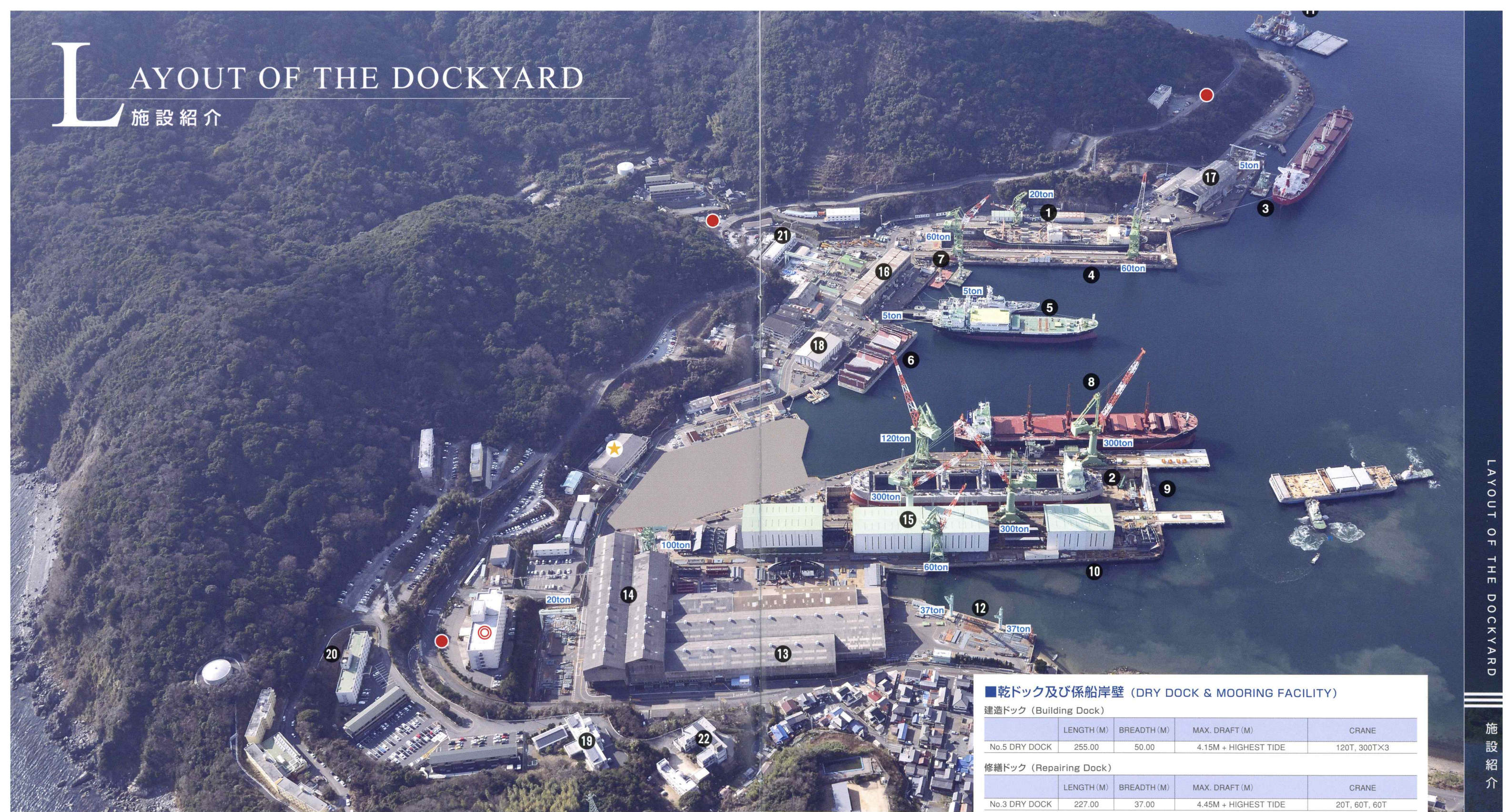
In November 2007 we added a division for shipbuilding.

Based on our business management policy "Growing Together With Ship Owners", we aim to achieve "High Quality Control", "Low Cost" and "Short Working Term" in ship repairing, as well as to build high-quality economical ships meeting the needs of our customers.



LAYOUT OF THE DOCKYARD

施設紹介



■ 乾ドック及び係船岸壁 (DRY DOCK & MOORING FACILITY)

建造ドック (Building Dock)

	LENGTH (M)	BREADTH (M)	MAX. DRAFT (M)	CRANE
No.5 DRY DOCK	255.00	50.00	4.15M + HIGHEST TIDE	120T, 300T×3

修繕ドック (Repairing Dock)

	LENGTH (M)	BREADTH (M)	MAX. DRAFT (M)	CRANE
No.3 DRY DOCK	227.00	37.00	4.45M + HIGHEST TIDE	20T, 60T, 60T

艀装岸壁 (Outfitting berth)

	LENGTH (M)	DEPTH (M)	CRANE
No.6 BERTH	180.00	9.00	120T, 300T

修繕岸壁 (Repairing berth)

	LENGTH (M)	DEPTH (M)	CRANE
No.1 BERTH	130.00	11.00	5T
No.2 BERTH	180.00	9.00	60T, 60T
No.3 BERTH	90.00	5.00	-
-	-	-	-
No.7 BERTH	110.00	11.00	300T×2
No.8 BERTH	180.00	6.00	5T, 60T, 100T
No.10 BERTH	85.00	3.00	37T×2
ポンツーン棧橋	70.00	6.00	5T

係船岸壁 (Lay-up berth)

	LENGTH (M)	DEPTH (M)	CRANE
No.4 BERTH	100.00	5.00	-
No.9 BERTH	140.00	8.00	-

各施設名称 (The names of facilities)

- ★ 本社事務所 (Head office)
- ◎ 総務勤労グループ及び産機・電工チーム (General affairs and Personnel group, Industrial machinery & Electric construction team)
- ① 3号ドック (No.3 Repairing Dry dock)
- ② 5号ドック (No.5 building Dry dock)
- ③ 1号岸壁 (No.1 Repairing berth)
- ④ 2号岸壁 (No.2 Repairing berth)
- ⑤ ポンツーン棧橋 (Pontoon)
- ⑥ 4号岸壁 (No.4 Lay-up berth)

- ⑦ 通船乗場 (Boat Landing)
- ⑧ 6号岸壁 (No.6 Outfitting berth)
- ⑨ 7号岸壁 (No.7 Mooring berth)
- ⑩ 8号岸壁 (No.8 Mooring berth)
- ⑪ 9号岸壁 (No.9 Lay-up berth)
- ⑫ 10号岸壁 (No.10 Mooring berth)
- ⑬ 小組工場 (Fabrication shop)
- ⑭ 中組工場 (Assembly shop)
- ⑮ 大組工場 (Block Assembly shop)
- ⑯ 機械工場 (Machining shop)

- ⑰ 修繕工場 (Repairing shop)
- ⑱ ファイン工場 (Fine material shop)
- ⑲ 客員クラブ (Guest house)
- ⑳ 友和寮 (YUWA RYO-Dock house)
- ㉑ 正和寮 (SHOWA RYO-Dock house)
- ㉒ 笠戸クリニック (Clinic)
- バス停 (Bus stop)

新造船部門 SHIPBUILDING DEPARTMENT



■主要建造実績

88,000DWT型	ばら積み運搬船	(L)229.99×(B)38.00×(D)19.90
81,000DWT型	ばら積み運搬船	(L)228.94×(B)32.24×(D)20.00
63,000DWT型	ばら積み運搬船	(L)199.90×(B)32.24×(D)19.15

■乾ドック (Dry dock)

2007年11月より、これまで修繕ドックとして利用してきました5号ドックを新造船の建造ドックとして使用を開始致しました。当乾ドックには新造船建造に十分な吊上げ能力を有する300トン ジブ型クレーン3基を含む計4基の大型ジブ型クレーンを設置しています。

SHIN KASADO started shipbuilding in the No.5 dry dock (formerly used as a repairing dry dock) in November 2007. This dry dock contains four big-capacity jib type cranes including three 300-ton jib cranes.



5号ドック (No.5 Dry dock) 長さ255m×幅50m



5号ドックのクレーン (No.5 Dry dock)

修繕船部門 SHIP REPAIRING DEPARTMENT

■乾ドック (Dry docks)

当社は修繕用乾ドックを完備しており、3号ドックはパナマックス型までの入渠が可能です。また、各乾ドックには十分な吊上げ能力を有するジブ型クレーンが複数台あり、多種多様な工事に対して柔軟で迅速な改造及び修理を行っています。

SHIN KASADO has repairing dry docks.

The No.3 repairing dry dock allows Panamax type vessels to be docked.

Each repairing dry dock contains multi-purpose jib type cranes capable of lifting heavy weights, which provide promptness and flexibility for ship repairing and conversion.



3号ドック (No.3 Dry dock) 長さ227m×幅37m

■好立地条件 (Open port & No compulsory inland pilot)

24時間開港/強制パイロット不要海域であり、また1年を通して穏やかな徳山下松港内で恵まれた好立地条件を生かし、修繕ドック並びに複数の修繕岸壁を最大限に活用して改造及び修理を迅速に行っています。

Our dockyard is located within Tokuyama-Kudamatsu Port, the open port without compulsory inland pilot and time restriction for ships to come in and out. Thus our dockyard is blessed with favorable location advantages.

The dockyard is equipped with repairing dry docks (37,600 GT) and repairing berths, all of which provide extremely good efficiency for repairing and remodeling all types of vessels and marine structures.

注) ■ 瀬戸内海の強制パイロット海域
■ REQUIRES COMPULSORY INLAND PILOT

左側より関門、来島、備讃及び明石の各海峡
KANMON, KURUSHIMA, BISAN & AKASHI STRAITS FROM LEFT SIDE.



株式会社新笠戸ドック
SHIN KASADO DOCKYARD CO.,LTD.

■監督及び乗組員宿舎 (Dock houses)

船主監督及び乗組員の方々の宿泊施設として、「客員クラブ」「友和寮」「正和寮」と3施設を御用意しており、約130名の方々が御利用頂けます。

来賓及び監督がご利用頂く「客員クラブ」では、各部屋にインターネット接続環境を完備し、24時間御利用頂けます。「友和寮」では、69室の客室及び1室の厨房を完備しており、乗組員の方々の宿泊及び御食事等に御利用頂けます。「正和寮」では、6室の客室及び4室の厨房を完備しており、乗組員の方々の宿泊及び御食事等に御利用頂けます。

There are four Dock houses available for guests such as superintendents, surveyors, ship officers and crew to stay. They are "GUEST house", "YUWA RYO-Dock house" and "SHOWA RYO-Dock house".

These houses are well equipped with comfortable, clean sleeping spaces for about 130 guests in total. SHOWA RYO-Dock house has eight galleys available for them and GUEST HOUSE 24-hour Internet connections available in each bedroom.

客員クラブ (Guest house)

TEL 0833-52-0113 ● FAX 0833-52-0137



寝室 (BED ROOM)



イベントホール (EVENT HALL)

友和寮 (YUWA RYO-Dock house)

TEL/FAX 0833-52-0755



寝室 (BED ROOM)



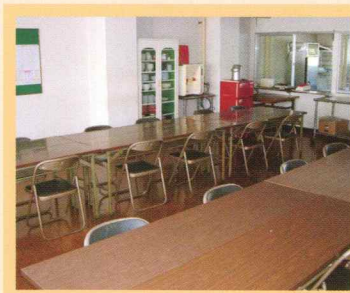
厨房 (GALLEY)

正和寮 (SHOWA RYO-Dock house)

TEL 0833-52-0071 ● FAX 0833-52-0071



寝室 (BED ROOM)



厨房 (GALLEY)

■漁港・港湾及び鋼構造物関係 (Fishery & fish port facilities)

産機・電工チームは、海上プラットフォーム、浮棧橋、釣りデッキ等の漁港・港湾関連施設の企画・設計・製造や、アルミステンレスゲート、高欄、モニュメント等の非鉄金属製品の設計・製造、鋼製魚礁、鋼製ユニット魚道、増養殖施設等水産関連施設の開発・設計・製造、土木工事の設計・施工及び交通信号施設、交通管制施設、電気設備工事の設計・施工・保守を行っております。

SHIN KASADO has "INDUSTRIAL MACHINERY & ELECTRIC CONSTRUCTION" group. Roles of this Group are to plan, design, engineer, and produce "Marine Platform", "Floating Pier", "Fishing Deck", "Aluminum/Stainless Gate", "High Rail", "Monument", "Fish Breeding Ground", "Unit Type Fish-Way", "electrical facilities" and "traffic signal/control facilities", including various industrial harbor and fishing port facilities and strong durable non-ferrous metal thin plates such as aluminum ore stainless or plates. All these products are custom-designed.



鋼製魚礁「シーファーム」間伐材ハイブリッド型



FRP製浮浅橋総延長 約465m (42函)



ダンピングシュート W11.3m×L18.3×H8.0m



アルミ合金製横引きゲート W14.0m×H1.2m

■土木・電気工事関係 (Construction)



交通信号機



下松市体育館駐車場整備

ACCESS MAP AND SIGHTSEEING SPOT

アクセスマップ及び周辺観光地

Sea of Japan



各主要駅からの所要時間 (The time required from each station.)

◎新幹線で徳山駅までの所要時間 (To Tokuyama Station by SHINKANSEN.)

東京駅 (TOKYO)	: 約5時間 (About 5 H)
名古屋駅 (NAGOYA)	: 約3時間 (About 3 H)
新大阪駅 (SHIN-OSAKA)	: 約2時間 (About 2 H)
広島駅 (HIROSHIMA)	: 約30分 (About 30 M)
博多駅 (HAKATA)	: 約1時間 (About 1 H)

◎飛行機で山口宇部空港、岩国空港まで (To Yamaguchi-Ube, Iwakuni Airport by air plane.)

東京駅 (TOKYO)	: 約1.5時間 (About 1.5 H)
-------------	------------------------

交通機関乗り換え案内 (Transit of transportation facilities)

新幹線をご利用の場合	: 徳山駅より車で約30分
山陽本線をご利用の場合	: 下松駅より車で約15分
飛行機をご利用の場合	: 山口宇部空港より車で約80分
	: 岩国空港より車で約70分

SHINKANSEN	: About 30 min. from TOKUYAMA STATION by TAXI
LOCAL TRAIN	: About 15 min. from KUDAMATSU STATION by TAXI
AIR PLANE	: About 80 min. from YAMAGUCHI-UBE AIRPORT
	: About 70 min. from IWAKUNI AIRPORT

新笠戸ドックから各観光名所までの所要時間と距離

(Distance and time required from KASADO to each famous tourist spot)

下関 (SHIMONOSEKI)	: 約120km (About 120km)	: 約2.5時間 (About 2.5H)
山口 (YAMAGUCHI)	: 約60km (About 60km)	: 約1.5時間 (About 1.5H)
岩国 (IWAKUNI)	: 約50km (About 50km)	: 約1.5時間 (About 1.5H)
萩 (HAGI)	: 約60km (About 60km)	: 約1.5時間 (About 1.5H)
秋芳 (SHUHO)	: 約80km (About 80km)	: 約2.0時間 (About 2.0H)
津和野 (TSUWANO)	: 約80km (About 80km)	: 約1.5時間 (About 1.5H)
広島 (HIROSHIMA)	: 約100km (About 100km)	: 約2.0時間 (About 2.0H)
小倉 (KOKURA)	: 約140km (About 140km)	: 約3.0時間 (About 3.0H)

LOCATION

Kasado Island, with an area of about 11.9 km² and a coastline of about 40 km, is situated in Seto Inland Sea National Park. It is surrounded by the great scenic beauty which can be viewed from any angle. It is now in the limelight as one of the largest recreation spots in Yamaguchi Prefecture.

The grand bridge called "Kasado Ohohashi (476.2 m in overall length)", completed in 1970, offers a convenient route to the Tokuyama station from the Dockyard.

The Island consists of steep slopes, under which the sea inlets having deep but calm water are formed. Its weather is mild throughout the year and has a moderate rainfall and a very little snow compared with other districts of Japan.

SHIN KASADO DOCKYARD is located almost at the heart of the Island favored with geographical advantages for building and repairing vessels.

Pacific Ocean

SHIN KASADO DOCKYARD

FUKUOKA PREFECTURE

SHIN KASADO DOCKYARD



株式会社新笠戸ドック

SHIN KASADO DOCKYARD CO.,LTD.

本社工場 (HEAD OFFICE / DOCKYARD)

〒744-0001

山口県下松市大字笠戸島29番地120

29-120, KASADO-SHIMA, KUDAMATSU CITY, YAMAGUCHI PREF.

営業グループ (BUSINESS GROUP)

笠戸営業チーム (KASADO BUSINESS TEAM)

TEL 0833-52-0118 FAX 0833-52-1176

監督室受付 (ANNOUNCE CENTER)

TEL 0833-52-0121 FAX 0833-52-1177

URL : <http://www.kasado.co.jp>

E-Mail : sk.eigyo@ml.imazo.com



本社ビル



本館

新造船部門 (SHIP BUILDING DEPARTMENT)

TEL 0833-52-0119 FAX 0833-52-0175

修繕船部門 (SHIP REPAIRING DEPARTMENT)

船体セクション (DECK SECTION)

TEL 0833-52-0126 FAX 0833-52-0125

機関セクション (MACHINERY SECTION)

TEL 0833-52-0127 FAX 0833-52-0125

電気セクション (ELECTRIC SECTION)

TEL 0833-52-0722 FAX 0833-52-0125

産機・電気チーム (INDUSTRIAL MACHINERY & ELECTRIC CONSTRUCTION TEAM)

TEL 0833-52-0102 FAX 0833-52-1040

資材チーム (MATERIAL PURCHASE TEAM)

TEL 0833-52-0120 FAX 0833-52-0125

総務勤労グループ (GENERAL AFFAIRS AND PERSONNEL GROUP)

TEL 0833-52-0111 FAX 0833-52-1070

経理グループ (ACCOUNT GROUP)

TEL 0833-52-0117 FAX 0833-52-1070

東京営業所 (TOKYO OFFICE)

〒100-0006

東京都千代田区有楽町1丁目5番1号 日比谷マリンビル14階

HIBIYA MARINE BLDG, 14th FLOOR

1-5-1 YURAKU-CHO, CHIYODA-KU, TOKYO

TEL 03-3500-0251 FAX 03-3500-0254

E-Mail : sk.tokyo@ml.imazo.com

[関連会社] (AFFILIATED COMPANY)

ドックサービス株式会社 (生活日用品・雑貨販売)

TEL 0833-52-0331 FAX 0833-52-0132
