



SHIMOMIURA

SINCE 1873

歴
史
を
刻
む
、
新
し
い
感
性

下村の会社理念

明治6年の創業以来、私たちが何よりも大切にして

きたのはお客様からの信頼です。

いつの時代も新しい感性で

世界中から高品質な商品を選び抜き

「本物の価値」ならではの美と満足をお届けする。

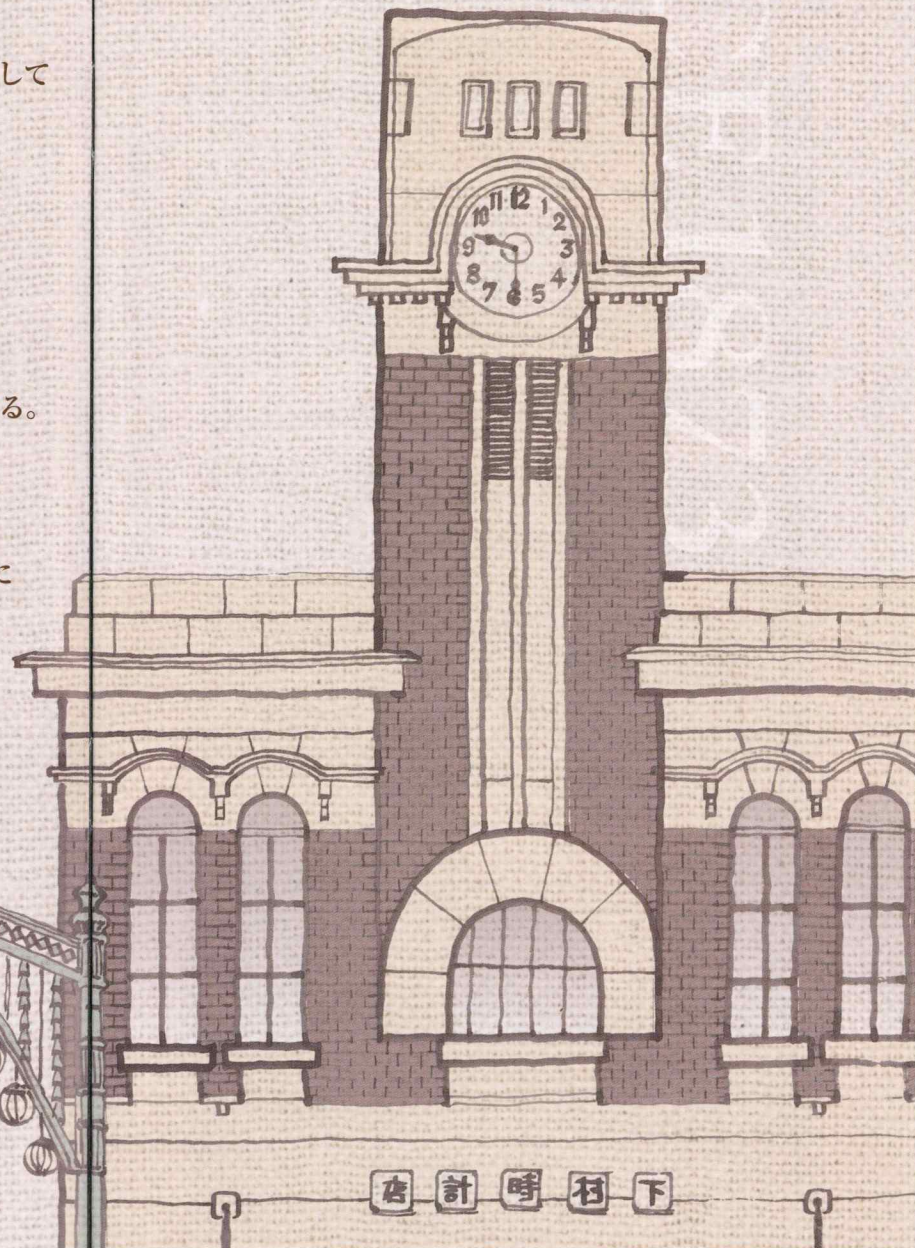
この歴史と伝統を守りながら

世代を超えて愛されつづける下村であるために

つねに感謝の気持ちを忘れず

最高のクオリティと誠意あふれる接客を

追求していきます。



下村時計店

SHIMOMOMURA

SINCE 1873

下村本店

1Fは贅を尽くしながらもプライベートな落ち着いたあるカルティエサロン、ロイヤルアッシャーダイヤモンドの婚約・結婚指輪など、国内外の個性的なジュエリーの他、IWC、グランドセイコー、タグ・ホイヤーなど、時計のトップブランドも豊富に取り揃えています。トップブランドが認めた正規販売店ならではの世界水準の輝きを存分にお楽しみいただける空間です。

2Fには国内最大級スケールの下村パテック フィリップ・フロアーを展開しています。世代から世代へ受け継がれるパテック フィリップ。その西日本エリアの拠点として、最新モデルや話題&注目モデルなど、逸品の数々をご紹介します。



2F パテック フィリップ・フロアー



SHIMOMURA

SINCE 1873

下村金座街店

1Fはオメガ、ブライトリング、ゼニス、パネライなど、スイス・イタリア
メイドの人気ブランドのメカウォッチを、正規販売店ならではの充実
した多彩なラインナップで展開しています。

2Fはドイツ・ザクセン王国の宮廷時計師の系譜を継ぐ最高級機械
式時計A.ランゲ&ゾーネのサロン。フロア全体でランゲの世界が堪
能できる贅沢な空間です。芸術性と技術力が尊ばれたドレスデン
の宮廷文化が息づく美しい機械式時計を、ゆっくりと選ぶ至福の
時を過ごしていただけます。



A. ランゲ&ゾーネサロン





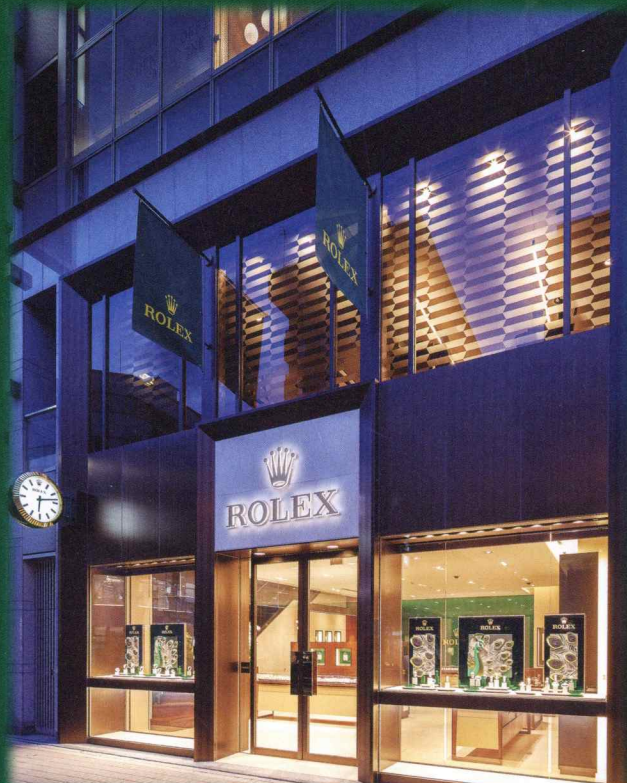
ROLEX

ロレックス プティック 広島 下村並木通り店

ロレックスと下村時計店のパートナーシップにより誕生したロレックス
プティック広島 下村並木通り店。

最新のインテリアを導入した1Fのロレックスプティックでは、スタン
ダードモデルからプロフェッショナルまで、ロレックスのフルラインナッ
プを展開。ゴールド製モデルや貴石を贅沢にあしらったラグジュ
アリーラインも充実しています。日本ロレックス正規販売店である
下村ならではの自慢のコレクションで、魅惑の世界をご堪能下さい。

2Fのロレックスサービスセンターでは、豊富な経験と幅広い専門知
識を持つスタッフがオーバーホールの受付をはじめ、アフターサービ
スに関するご相談を承ります。



FRANCK MULLER

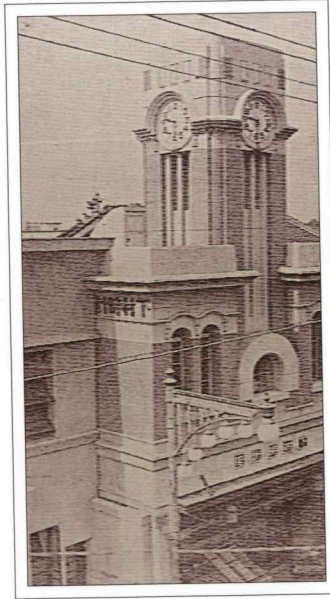
GENEVE

フランク・ミュラー プティック by SHIMOMURA

世界のセレブリティを魅了するフランク ミュラーの、西日本最大規模のサロンです。天才時計師として「Master of Complication」の名を欲しいままに、機械式時計の歴史上、前例を見ないほどの傑作を数多く創作し続けているフランク ミュラー。

下村では正規販売店ならではのコレクションを、バリエーション豊かに取り揃えています。ゆったりとしたスペースでフランク ミュラーの世界を存分に楽しんでいただけます。





昭和3年建造 当時の下村時計店

歴史を刻む 新しい感性

正規販売店

SHIMOMURA
SINCE 1873

株式会社 下村時計店

- 下村本店 / 広島市中区本通 9-33 (082)248-1331
- 金座街店 / 広島市中区堀川町6-13 (082)248-2224
- ロレックス プティック 広島 下村並木通り店 / 広島市中区新天地5-16 (082)543-2525
- フランク・ミュラー プティック by SHIMOMURA / 広島市中区堀川町5-8 (082)542-1212
- オフィチーネ バネライ 広島プティック / 広島市中区袋町1-1 (082)545-7272

会社概要

| | |
|------|--|
| 社名 | 株式会社 下村時計店 |
| 創業 | 明治6年(1873年) |
| 設立 | 昭和24年1月(1949年) |
| 資本金 | 1000万円 |
| 役員構成 | 代表取締役社長 下村 光則 専務取締役……………下村 純一 取締役……………下村 義和 下村 淳 下村 真喜子 |
| 事業内容 | 時計・宝石・宝飾品の販売 |
| 取引銀行 | もみじ銀行 広島銀行 広島信用金庫 |
| 仕入先 | パテック・フィリップジャパン 日本ロレックス リシュモン ジャパン LVMHジャパン スウォッチ・ジャパン セイコー 栄光時計 伊東商店 シチズン エプソン |

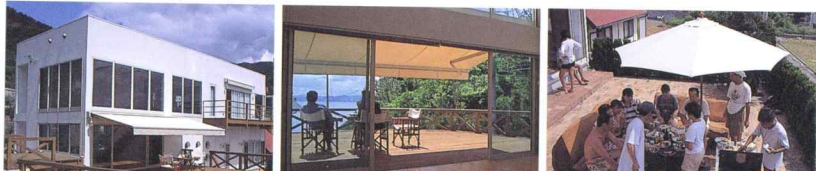
入社後の待遇

| | |
|------|--|
| 仕事内容 | 時計・宝石の店頭販売 |
| 初任給 | 正社員基本給20万円 *皆勤手当、住宅手当(世帯主のみ)。その他手当有り。 |
| 待遇 | 賞与年2回、交通費3万円まで支給、各種社会保険完備職務・皆勤手当・住宅手当(世帯主のみ)、退職金制度有、福利厚生施設有、試用期間3ヶ月(規定有) |
| 勤務地 | 広島本通本店、金座街店、ロレックスブティック広島 下村並木通り店、 フランク・ミュラー by SHIMOMURA、パネライ 広島ブティック |
| 勤務時間 | 10:30~19:30(実働8時間) |
| 休日 | 週休2日制(月8回水曜日を含む)、夏季・年末年始 |
| 備考 | 販売ノルマはありません。店舗売り上げに応じた報奨金制度有。 |

取り扱いブランド

| | |
|---------|--|
| Watch | パテック フィリップ、A.ランゲ&ゾーネ、ロレックス、フランク・ミュラー、カルティエ、IWC、オメガ、ブライトリング、パネライ、ゼニス、タグ・ホイヤー、グランドセイコー、クレドール、ガランテ、アストロン、etc. |
| Jewelry | ロイヤル・アッシャー・ダイヤモンド、フランス・イタリア・ヨーロッパアンジュエリー |

福利厚生施設 下村海の家(沖美町)



沿革

| | |
|-------|---|
| 明治6年 | 堀川町において下村佐久平が時計販売修理業を創業 |
| 大正3年 | 事業拡張のため店舗を現在の本通(当時の平田屋町)に移転 |
| 昭和3年 | 時計台のある英国風店舗を建造 |
| 昭和20年 | 原爆投下により店舗消失 |
| 昭和24年 | 有限会社下村時計店を設立 |
| 昭和35年 | オメガ正規代理店 |
| 昭和37年 | ロレックス正規代理店 |
| 昭和40年 | ロイヤルアッシャーダイヤモンド正規取扱店 |
| 昭和48年 | 東広島店開店 |
| | ヨーロッパ金製品ジュエリー取扱店 サロン・ドール・シモン開店 |
| 昭和56年 | シモン店舗を現在の金座街に移転 |
| 平成元年 | 3月の本店リニューアルに続き、9月にシモンを金座街店としてリニューアル |
| 平成9年 | フランク・ミュラー正規取扱店 |
| 平成10年 | 有限会社から株式会社に変更 |
| 平成12年 | ロレックス・ギャラリー開店 ※完成後、平成19年3月にロレックス正規品専門店「下村並木通り店」としてリニューアルオープン |
| | ランゲ・アンド・ゾーネ正規代理店 |
| 平成13年 | ジュエリーショップ開店 |
| | シャレオ店開店 |
| 平成15年 | パネライ正規販売店 |
| | フランク・ミュラー by SHIMOMURA開店 |
| 平成19年 | ロレックス正規品専門店「下村並木通り店」リニューアルオープン 本店2階をパテック フィリップサロンにリニューアル また本店1階は、カルティエサロンを設置したほか、ロイヤルアッシャーダイヤモンド・ショーム・オメガ・ホイヤーの各ブランド専用ブースを配置 金座街店の2階をランゲ&ゾーネサロンにリニューアル 1階は、パネライ・ブライトリング・ゼニス・IWCの各ブランド専用ブースを配置 |
| 平成27年 | 本店のパテックフィリップサロン(2階)とカルティエコーナー(1階)をリニューアル |
| 平成28年 | 下村並木通り店(ロレックス正規品専門店)が場所を移転し、「ロレックスブティック広島 下村並木通り店」として開店 オメガ・ブライトリングコーナーを品揃え・面積ともにスケールアップして金座街店をリニューアル オフィチーネ パネライ 広島ブティック 並木通りにオープン |
| | 東広島店閉店 |
| 平成29年 | フランク・ミュラー by SHIMOMURA店舗リニューアル |

