

S - GROVE  
CORPORATE GUIDE





# S - G R O O V E

Service  
Staff  
Shine  
Employee Satisfaction

社名の由来は「S(エス)」は、Service(サービス)、Staff(スタッフ)、Shine(輝く)、Employee Satisfaction(従業員満足)など、「Groove(グルーブ)」は、楽しさなどのノリを表現。ファッション販売に携わる喜びを共有・発信しています。

## みんな、販売から始まりました。

*It Begins!*

販売スタッフの気持ちや立場を第一に考えられる。そんな、当たり前のことを当たり前のよう出来るのは、社員全員が販売職を経験しているから。

「ファッションが好き」という想いを大切にしながら、楽しいことも苦しいことも共感性をもってがんばれることで、いきいきとした、充実のワークライフバランスの実現を目指しましょう。キャリアアップの限界や、将来への不安を感じてしまうことがあっても大丈夫。スタッフ全員があなたの仕事への想いを受け止め、さまざまな可能性を模索しながら、しっかりとサポートします。

目指すのは、目標に向けてファッションも仕事も生きがいもとことん楽しむ、いわば人生のプロフェッショナル。私たちエス・グルーブのミッションはまだまだ始まったばかりです。あなたの活躍出来るステージを、しっかりと用意しています。

### 国内屈指のアパレル・ファッショングループ「TSlホールディングスグループ」ならではのサポート体制

- 幅広いブランドを有するため、長期的かつ多岐多様なキャリア形成が実現可能
- アパレル以外の業種にも挑戦可能
- グループ外にも、活躍の場を見出すことが可能。働き方の多様化を実現
- 全国に拠点があるので採用・異動(キャリア)等のスケールメリット追求が可能
- 結婚後も安心して働ける環境
- 業界屈指の優れた販売スタッフ人事制度や教育制度、キャリア形成体制、研修サポートが充実
- 大企業ならではの福利厚生

*Support System*

*play an Active Role*



## いろいろな職場で活躍しているスタッフの声

*Staff Voices*



大事な役割を任せてもらえる喜び

堀之内 未来 Miku Horinouchi

2015年入社(THE HOUSE スタッフ)

### 自分の手で作るブランドイメージ

都内にあるゴルフブランドのフラッグシップショップでオープニングから携わっています。販売だけでなく店舗のInstagramの更新も担当していますが、他のブランドとは違うな、と思ってもらえるように工夫しています。

### 憧れの先輩と魅力的な仲間

ブランドの発信などの仕事を任せられることも増えてとてもやりがいを感じています。他の店舗も経験していますが、ロールプレイングコンテストで優勝した憧れの先輩やとても個性的で魅力的な仲間たちに囲まれています。

### 期待してもらえることがモチベーションに

フラッグシップショップのオープニングメンバーに選ばれたり、Instagramを任せられるなど、期待される環境が自信になります。働いてから自分の長所を見つけることもあると思うので、まずは挑戦してみてください。

*Joy*



研修を受けてから社外のブランドへ

門野 梨央 Rio Kadono

2018年入社(エキスパートスタッフ)

### 多くのブランドで働ける魅力

エキスパート職としてグループ外のブランドで働いています。S-GROOVEのブランドで先に経験をさせてもらってから配属になったので、安心して社外のブランドで働くことができています。ブランドによって客層が違って、色々なお客様がいることが分かっていたので、言葉の速さやトーンなどを変えるなどの工夫もできるようになりました。

### いろんな自分になれる会社

S-GROOVEは全く違うジャンルの服が着られるし、様々な客層のお客様とお話ができる会社だと思います。私自身も1つの場所で働いていたらできなかった経験を通して、新しい自分が発見できました。つまり、S-GROOVEはいろんな自分になれる会社だと思います!

*Smile*

*Fresh*



ショップで出会い憧れた先輩と一緒に

小原 里枝 Rie Ohara

2017年入社(PINKY & DIANNE スタッフ)

### 研修で学んだたくさんの方の事

研修では挨拶や礼儀などたくさんの方の事を学ぶことができます。先輩や上司から優しくアドバイスいただいたことで自分も成長でき、お客様に「また来るね!」とっていただけることがとても嬉しいです。

### 好きなブランドの服で楽しく働く

社員割引制度があることで好きなブランドの洋服を買うこともできるし、残業も少なく、福利厚生も充実しています。何よりスタッフ同士が仲良しです。自分の好きなことで成長できる場所だと思います!





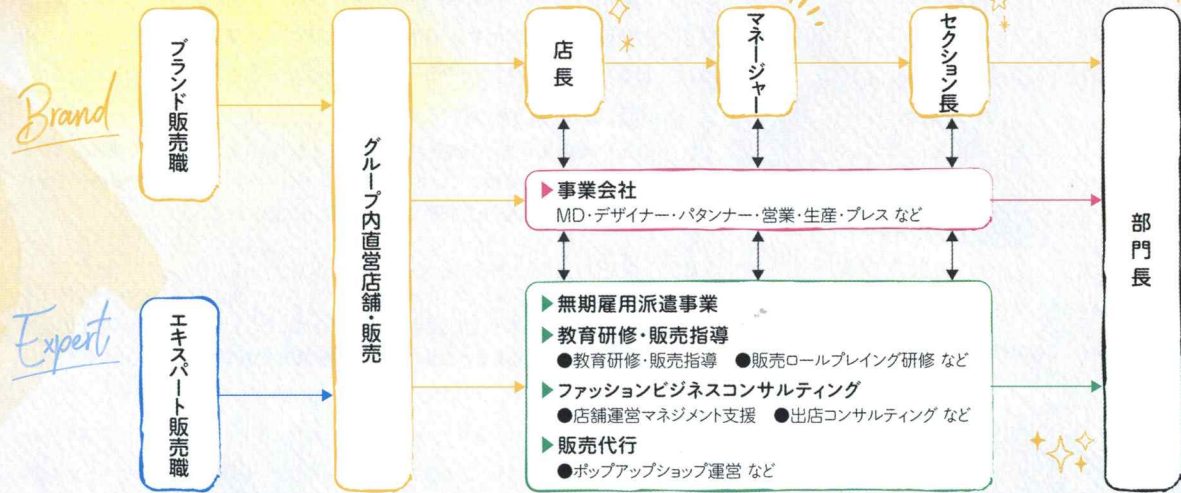
# キャリアステップ研修

# Career Step

## 個性を活かしたキャリアステップ制度

Personality

個人の適正に合わせた様々なキャリアステップ。  
やる気次第では、様々な職種へのキャリアステップが可能です。



## 個々の能力に合わせた豊富なカリキュラム

「ファッションスペシャリスト」「個人」「会社」の観点での成長を目的として、様々な研修を実施しています。

Educational System

<h3>フォローUP研修 ブラッシュUP研修</h3> <p>新入社員研修を受けて半年後に同じメンバーでフォローUP研修を受けてもらい、半年間で起こった悩みや経験をみんなで共有、共感しながらディスカッションを中心に今後成長するための課題を洗い出しフォローUPします。 そして、さらに半年後の入社1年後に販売員として、先輩としての準備を行うためにブラッシュUP研修を行います。 ロールプレイングやディスカッションを交えてみんなで解決し準備します。SHOPに戻ったらすぐに活用できる材料が多い研修になります。</p>	<h3>セールスプロデュース 研修</h3> <p>セールスプロデュース研修では、入社1年目～サブ店長になるまで、接客技術や部下育成の為のマネジメントなど幅広いことを学びます。STEP1～4まで段階に分けて、各々レベルに合わせて学びます。また、社内全体で行うので多種多様なブランドを超えて同じレベルのスタッフ同士で受けることができ、横のつながりも作れるエス・グルーブならではの研修です。</p>	<h3>サブ研修</h3> <p>サブ研修では、部下育成の為のマネジメントやチームとしてより強いチームを作るためにはどう行動するべきか?をゲームを通して体感しながら学ぶ研修です。 SHOPの中でも重要なポジションとなるので、会社としても強化している研修になります。 実際のSHOPで起こりそうなことを想定して、サブのみならずで解決しSHOPに持ち帰ることができる研修です。</p>	<h3>店長研修</h3> <p>店長研修では、店長として必要な知識やマインドを学びます。 店長=経営者として位置付けて研修を行い、売上だけではなく利益のことも意識した研修です。 内容は濃いですが、頭が固くならないようにゲームを取り入れたり体を動かしたりと楽しく受けることのできる研修です。 実際に研修を受けたSHOPからは、この研修を受けて実績に繋がった! チームワークが良くなった! など良い声が多くあがっています。</p>
--	---	--	--

S - G R O O V E

# 社員が輝き続けられる福利厚生

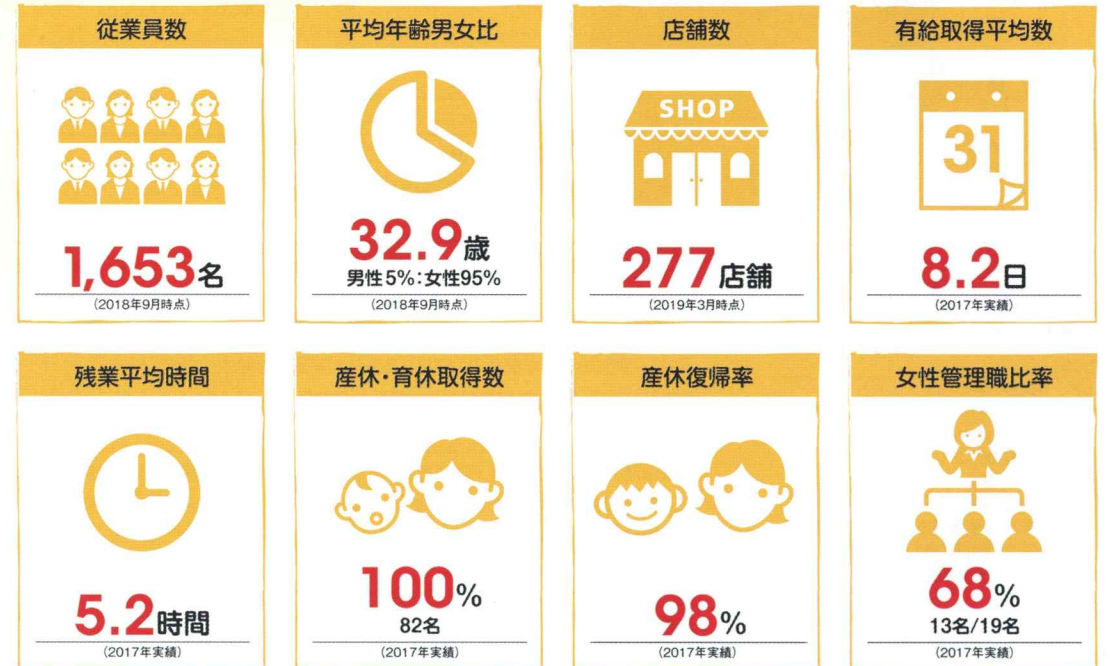
# Welfare

## 充実した福利厚生

働く社員が輝ける環境作り。皆さんの意見を取り入れながら、以下の制度を導入しています。

- 各種社会保険(健康保険、雇用保険、労災保険、厚生年金、財形貯蓄)
- 産休・育休制度(産前・産後) ●時間短縮勤務制度 ●自己啓発支援制度 ●メンター制度 ●キャリアコンサルティング制度
- 社員割引制度 ●全国宿泊施設、飲食施設割引制度 ●フィットネスクラブ・エステ等割引制度 ●社員共済会制度

## 数字でみる「S-Groove」



S - G R O O V E



# 募集要項

募集職種	ブランド販売職	エキスパート販売職
職種説明	募集エリア内の自社店舗で勤務する職種です。特定のブランド・地域において、高度な接客技術、顧客満足度が高い接客技術を有することができます。	募集エリア内の自社店舗はもちろん、他アパレル企業や色々な分野で販売のお仕事ができる(派遣)職種です。将来のマネージャー候補として、広い視野を持つために他企業の経験を通じて、高度な専門知識・スキルを有することができます。
雇用形態	正社員	
雇用主	株式会社エス・グルーブ	
給与・福利厚生	同一	
働く場所	募集エリア内の自社店舗	募集エリア内の自社店舗、又は派遣先(アパレル、コスメ、カフェなど)

## ■ブランド販売職 ■エキスパート販売職

**【大卒】**

北海道エリア	195,500円
東 北エリア	193,500円
関 東エリア	206,500円
中 京エリア	200,500円
関 西エリア	203,500円
中 国エリア	193,500円
九 州エリア	195,500円(福岡市・北九州市・下関市)
九 州エリア	190,500円(その他)

※別途、固定残業手当16,500円/12時間相当分が含まれます。

**【専門・短大卒】**

北海道エリア	184,500円
東 北エリア	182,500円
関 東エリア	195,500円
中 京エリア	189,500円
関 西エリア	192,500円
中 国エリア	182,500円
九 州エリア	184,500円(福岡市・北九州市・下関市)
九 州エリア	179,500円(その他)

※別途、固定残業手当15,500円/12時間相当分が含まれます。

**【高校卒】**

高卒選考は「毎年9月」からとなります。  
詳細は各校就職担当、もしくはハローワークにお問い合わせください。

北海道エリア	176,000円
東 北エリア	174,000円
関 東エリア	187,000円
中 京エリア	181,000円
関 西エリア	184,000円
中 国エリア	174,000円
九 州エリア	176,000円(福岡市・北九州市・下関市)
九 州エリア	171,000円(その他)

※別途、固定残業手当15,000円/12時間相当分が含まれます。  
※2018年4月実績  
※固定残業時間を超えた場合は、別途支給いたします。

**自己啓発支援制度**

TSIホールディングスが選定し業務に活用可能な資格・検定を、社員が合格・資格取得・基準に達した場合、取得にかかる費用を一部支援してもらえます。

例：TOEIC、英語対応能力検定(業種別試験(販売/飲食)スコア)、販売士(リテールマーケティング検定)、接客販売技能検定、メンタルヘルス・マネジメント検定など

**メンター制度**

配属店舗内にて「業務を指導する担当者」と、「心のケアを行う担当者」が付きまします。

入社後、業務を行っていくための必要なことを教えたり、接客や付随する業務がスキルアップできるよう指導します。また、仕事をしていく中で感じる悩みも先輩が寄り添ってサポートを行います。

※店舗環境によっては担当者が同一人物の場合もあります。

**キャリアコンサルティング制度**

半年ごとに、本人が作成した目標に対し、上司と個人面談を行います。定めた目標について、フィードバックを行い、自身の評価、課題等話し合います。また、悩みや困っていることの相談、今後のキャリア形成について、ステップアップするための課題、不足していることなど、アドバイスをします。

**【待遇】**

昇給年1回(4月)、賞与年2回(6月・12月)、通勤手当、時間外見合手当、残業手当、社販補助手当 他

**【勤務時間】**

1ヶ月単位の変形労働時間によるシフト制(担当店舗により異なる)

**【休日・休暇】**

月8回～9回の休日(年間休日117日) ※具体的運用は店舗ごとに設定  
夏季及び冬季、有給、時間単位有給、慶弔、特別休暇 他

**【福利厚生】**

社会保険完備(雇用・健康・厚生・労災・財形)、産休・育休制度、育児・介護短時間勤務制度、自己啓発支援制度、メンター制度、キャリアコンサルティング制度、社員割引販売、全国宿泊施設・飲食施設割引制度、フィットネス・エステ等の割引制度、共済会など

**【その他、諸制度】** ※ただし、ブランドにより異なります。

**社員割引制度**  
社員割引にて商品を購入していただける制度です。

**店頭着用服貸与制度**

シーズン毎に会社から店舗に数パターンのスタイリングの店頭着用服をお貸しします。勤務中はこちらの洋服を着て店頭に立っていただく事も可能です。無理に商品を購入していただく必要はありません。(着用後は、店舗に返却していただきます。)

**社販補助制度**

社販購入額(下代)に対して、定められた補助率にて算出された金額を「社販補助手当」として支給する制度です。

# ROSE BUD

株式会社ローズバッド

## ROSE BUD



### BRAND CONCEPT

トレンドからベーシックまで、様々なアイテムを展開するオリジナルブランド“ROSE BUD”と、独自のフィルターを通して世界各国から集めたウェアからアクセサリー・小物などのアイテムとテイストがミックスされた、女性のワクワクした気持ちを集約したクローゼットのようなセレクトショップ。  
ROSE BUD=バラのつぼみ  
常に新しい出会いのある  
他にないオリジナルスタイルを提案します。



Laline JAPAN 株式会社



### BRAND CONCEPT

“Take a Laline moment”=“ラリンなひとときを”  
Laline(ラリン)の心地よい香りと真っ白な空間は  
日常の慌ただしさをリセットし、  
新しい自分と出会う場所。  
自然の恵みとやさしい香りに包まれながら  
心はずむLalineの世界で、  
自分らしさを見つけてみませんか?





**JILLSTUART**



BRAND CONCEPT

CUTE・SWEET・SEXYをキーワードに自分のスタイルを持つ女性へ、品ある大人のフェミニンスウィートを提案。



**HUMAN WOMAN**



BRAND CONCEPT

シンプルな日常着とニュアンスのある単品服を、お客様の感覚で自由にスタイリングできるクローゼット感覚のショップ。



**NATURAL BEAUTY**



BRAND CONCEPT

穏やかでナチュラル、自由でフェミニンな女性に向けてリアルクローズを提案いたします。



**PINKY&DIANNE**



BRAND CONCEPT

“EASY エレガンス”をキーワードに今の時代を感じる自由な感覚。エレガントの中にも抜け感があるスタイリッシュなイメージ



**H/standard™**



BRAND CONCEPT

タイムレスでジェンダーレス。時代も性別も超えて愛され続けるスタンダードなアイテムに独自のスパイスを加えたプロダクツを提案。



**ADORE**



BRAND CONCEPT

「より美しく」「自分らしい」着こなしを目指すためにこだわりを持ち、ワンランク上の満足感を求める方のためのLuxury clothing

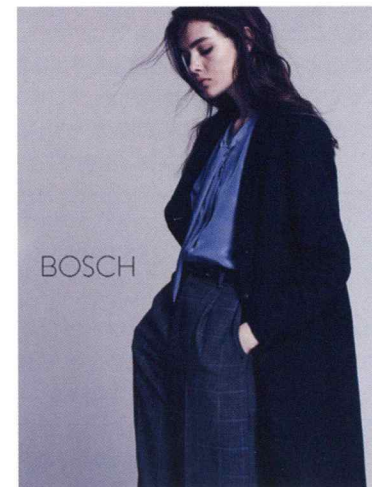


**BOSCH**



BRAND CONCEPT

コンテンポラリーマニッシュをコンセプトに時代の気分が香り立つトレンドアイテムとベーシックアイテムとのミックススタイル

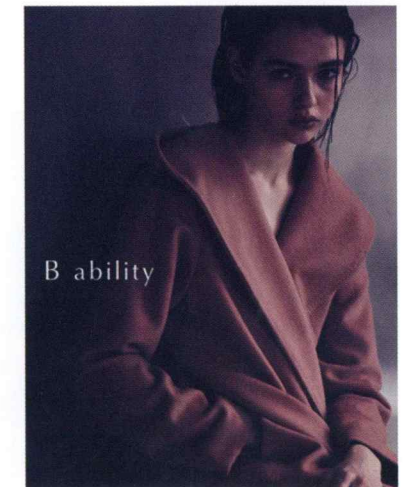


**B ability**



BRAND CONCEPT

キャリアの女性たちにワンランク上のリアルクローズを提案するブランド。





# TSI GROOVE & SPORTS

株式会社 TSI グルーヴアンドスポーツ

## PEARLY GATES

### BRAND CONCEPT

「OUT ON THE WEEKEND」  
(週末は都市を離れて)  
ノンエイジ・ノンセクスの  
スポーツカジュアルを提案



### BRAND CONCEPT

「勝って、魅せる」  
世界で闘うために  
生まれたブランド。  
MASTER BUNNY  
EDITION



## Jack Bunny!!

### BRAND CONCEPT

ゴルフを、もっと自由に。  
ゴルフを、もっとオシャレに。  
ゴルフを、もっとみんなに。



### BRAND CONCEPT

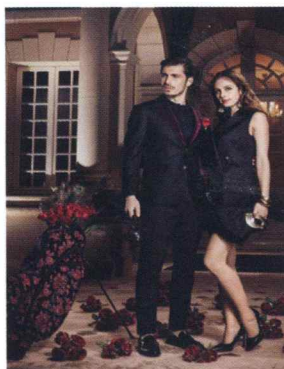
new = 挑戦・進化  
balance = 融合



## St ANDREWS

### BRAND CONCEPT

知的さと品格の中に  
エレガントな艶やかさを  
表現したラグジュアリーな  
ゴルフスタイル。



# トップメッセージ

Message

一人ひとりが輝ける場所でありたい。  
販売職の未来に向けて、理想を本気でやろうとしている会社です。

接客のプロフェッショナル集団として。

アパレル/ファッション業界屈指業界屈指のトータルソリューションカンパニー

株式会社エス・グルーヴは、TSIホールディングスグループ4社((株)サンエー・インターナショナル、(株)TSI グルーヴアンドスポーツ、(株)ローズパッド、Laline JAPAN(株))の販売部門・販売スタッフを集約した、アパレル/ファッション業界屈指のトータルソリューションカンパニーです。全国300店舗の直営店を運営、1,700人の自社スタッフを抱えるTSIホールディングスグループの販売専門子会社の弊社では、独自の販売・教育・人事ノウハウを蓄積。販売代行、人材紹介・派遣、教育研修等に対する最適なソリューションを提供いたします。

エス・グルーヴの由来と理想像

「S(エス)」はService(サービス)、Staff(スタッフ)、Shine(輝く)、Employee Satisfaction(従業員満足度)を、「Groove(グルーヴ)」は、楽しさやノリを表現しています。「販売に携わる喜びを共有・発信していく」という思いが込められていますが、さまざまな年代の、多様な個性を持った人が集まり、そしてそれぞれが輝ける環境が当社の理想です。そのため、求める人材像に具体的なモデルはありません。ダイバーシティこそ、イノベーションを起こす大きな原動力です。

代表取締役社長

田口 慎治

CEO

Shinji Taguchi

会社の使命と役割

設立当初から、販売という仕事、そして“人にしか出来ないこと”にこだわっていました。スタッフの多様な価値観やライフステージに応じた働き方が出来る場をつくりながら、それがビジネスとして成り立ち、かつ販売という仕事のステータスをも高めていくような、“人を生かす”モデルの構築にトライしてきました。“販売職の未来像を切り拓いていく”ことが、当社の果たすべきミッションです。常に可能性を模索し、課題の解決を通じてさらなる成長を実現していきたいと思っています。

アパレルはもちろん飲食事業、セレクトショップから百貨店にいたるまで、さまざまな事業や働ける場所を用意できる環境は当社の強みです。販売員が持つキャリアを真剣に考えられる会社であり、お客さまの多様な要望に応えられる接客のプロフェッショナルとしての位置を確立すべく、未来に向けてさらなる革新と挑戦を続けてまいります。

## 販売機能受託(販売代行)

Sales Agent

当グループ内外を問わず、店舗の運営・販売をお客様に代わって代行。「商品は有るけど、販売スキルが不足」「人員が足りず店舗運営が出来ない」など、お客様の課題に対して、販売業務の経験豊かなスタッフが、今まで培ってきた販売ノウハウを活かし、最大のパフォーマンスを提供します。

## 人材派遣事業および有料職業紹介事業

Temporary Staff/Paid Job Introduction Business

弊社スタッフをお客様へ派遣し、お客様の指揮命令を受けて業務を行う人材派遣事業と、お客様の求める人材ニーズにマッチした人材を紹介する有料職業紹介事業。いずれの事業においても、弊社の教育・研修を修了し、お客様に納得いただける接客のプロフェッショナルをご紹介します。

## 教育研修、販売指導

Education/Training, Sales Guidance

TSIホールディングスグループにて蓄積された販売教育研修プログラムを、お客様のニーズに合わせてカスタマイズし、提供します。

経験豊かなトレーナーによる教育研修や、販売アドバイザーが直接赴き、指導します。基礎から応用まで目的に合わせて即戦力となる人材を育成します。

## ファッションビジネスコンサルティング事業

Fashion Business Consultation Service

「店舗巡回による問題点の洗い出し」、「問題点解決策の提案」、「直接の指導」などを行います。経験豊かなスタッフがおお客様の悩みを解決します。



## CORPORATE OUTLINE

### 会社概要

商号	株式会社エス・グルーヴ
本店所在地	●東京本社 〒107-0061 東京都港区北青山1-2-3 青山ビル6F (代表)TEL:03-6634-7555 (採用窓口)TEL:03-6634-7551 (派遣窓口)TEL:03-6634-7558 ●北海道エリア事務所 〒060-0001 北海道札幌市中央区北1条西3-3 札幌MNEビル6F (採用窓口)TEL:03-6634-7551 ●東北エリア事務所 〒980-0011 宮城県仙台市青葉区上杉1-6-10 仙台北辰ビルディングSEED21 (代表)TEL:022-738-8472 (採用窓口)TEL:03-6634-7551 ●中京エリア事務所 〒461-0005 愛知県名古屋市東区東桜1-10-29 パークサイドビル栄2F (代表)TEL:052-951-8521 ●関西・四国エリア事務所 〒541-0053 大阪府大阪市中央区本町3-2-9 5F (代表)TEL:06-6252-3737 (派遣窓口)TEL:06-6252-3739 ●九州・中国エリア事務所 〒810-0041 福岡県福岡市中央区大名1-15-33 福岡セントラルビル5F (代表)TEL:092-734-0181 (派遣窓口)TEL:092-739-0522
資本金	1億円
代表者	代表取締役社長 田口 慎治
事業内容	① 販売機能受託(販売代行) ② 人材派遣事業および有料職業紹介事業 ③ 教育研修、販売指導 ④ ファッションビジネスコンサルティング事業
役員(2018年5月25日現在)	代表取締役社長 田口 慎治 取締役 三宅 孝彦 取締役 藤野 成実 監査役 山田 康夫 執行役員 内田 かおり

# S - G R O O V E

## TSI Holdings Group

株式会社 TSIホールディングス	(海外アパレル) HUF Worldwide,LLC 上海東之上時裝商貿有限公司 北京子苞米時裝有限公司 TSI Asia Ltd. MARGARET HOWELL LTD. MARGARET HOWELL (FRANCE)S.A.R.L.
株式会社 エス・グルーヴ ※販売機能受託 (国内アパレル) 株式会社 サンエー・インターナショナル 株式会社 TSI グルーヴアンドスポーツ 株式会社 サンエー・ピーディー 株式会社 TSI ECストラテジー 株式会社 ナノ・ユニバース 株式会社 ジャック 株式会社 スピックインターナショナル 株式会社 ローズパッド 株式会社 アングローバル UNIT & GUEST 株式会社 株式会社 アルページュ 株式会社 上野商会 アナティス 株式会社 株式会社 アイソラー 株式会社 スタージョイナス	(アパレル生産・物流) 株式会社 TSI・プロダクション・ネットワーク 株式会社 TSIソーイング (その他事業) 株式会社 トスカバノック 株式会社 メックモールド 株式会社 ブラックス Urth Caffè JAPAN 株式会社 Laline JAPAN 株式会社 (グループ会社 約30社)

<https://www.s-groove.co.jp/>

