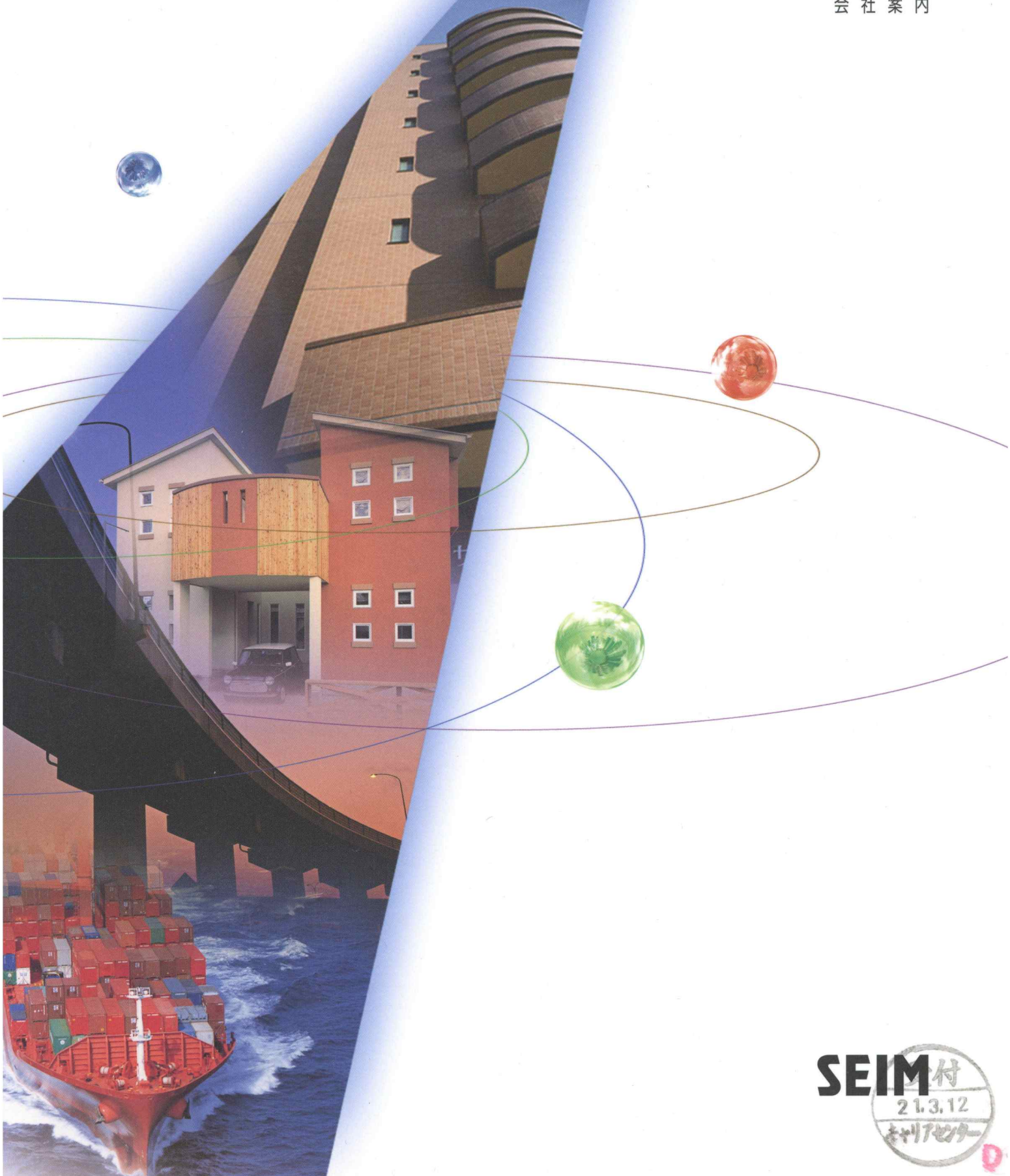


CORPORATE PROFILE

会社案内



SEIM 付
21.3.12
4-17429-
D



代表取締役社長
福戸山 裕弘

すべてはお客さまのために。

セイムの事業はこの一言に尽きます。
社会のために成すべき仕事＝「世務」の理念を
経営の軸に据えたわが社は、常に時代のニーズを受け止め、
社会の動きを意識した事業活動を行ってきました。
時代のニーズはお客さまの声であり、
お客さまに満足していただける、
お客さまの明日につながるサービス・製品をご提供することが、
私たちの責務であると考えています。
しかし、お客さまと同じ歩調で時代を追い続けることはできません。
これからは、次代の行方を予見しながら、時代を先進する
事業を生みだして地域の活力をサポートし、
暮らしに新しい価値を与える、そうした使命が
セイムに与えられているものと自負しております。
そのために、足元をしっかり見定め、
日々の業務を確実に積み重ねていくことで、
次代を動かす21世紀企業として
成長していけると確信しています。
今後ともセイムをお引立ていただきますようお願い申し上げます。

主義を貫く。

そこに SEIM の 未来軸を創り出す。

セイムは「世務」。
“社会のための、成すべき仕事”を意味しています。
私たちは「世務」の理念を経営の基本に据えて、
実りある明日をめざす地域のために、
常にいま何を成すべきかを模索し、
事業活動を実践しています。

「世務」に込められた思い

創業から20年目の1947年、事業体を株式会社に組織改編し、

運送業から土木・建設業に進出。

本社が位置する三原市及び広島県東部一帯を中心に事業を拡張し、

今日の事業基盤を築いてきました。その間、地域の皆さまと地域の

未来に寄せる思いを共有しながら、地域の発展と軌を一にして

当社もまた大きく成長を遂げることができたのです。

そうした歩みと地域への熱い思い、感謝の気持ちを事業活動に根付かせ、

さらなる一步を踏み出すため、1997年、創立70周年を機に

社名を「株式会社セイム」に改称。

「世務」の精神を経営の根幹に据えることとしました。

SAY 夢イズム

地域密着と地域貢献

都市空間のインフラ整備に貢献する〈建設事業〉〈土木事業〉、個性的な生活空間を創造する〈ハウジング事業〉、効率的な物流システムをサポートする〈梱包事業〉。地域の経済活動・暮らしに密着し、地域コミュニティと人々が描く「夢」に寄り添う、それがセイムの事業です。

個性を重んじる人材育成

優れた成果は、社員自身の発想力と行動力から生まれます。セイムでは仕事を通じた人材育成に重きを置き、日常の業務の中で社員それぞれの個性が埋もれてしまわないよう、社員に一定の権限と責任を持たせています。その上で、自由に業務を遂行できる環境を整え、その成果を公正に評価する制度を用意しています。

お客さまとの信頼づくり

セイムでは「すべてはお客さまのために」をモットーに、セイムのすべての技術力・人間力・営業力を結集してお客さまの信頼にお応えしています。技術力では創業以来、絶えることなく発展させてきた独創的な工法・製法等をさらに向上させ、人間力では、オーナーさま、お得意先さまなどのFace to Faceによるコミュニケーションを大切にしています。また、営業力では、社員一人ひとりの個性を磨き、お客さまに満足していただける、地域の明日につながる営業活動の実践に努めています。

「心豊かな環境づくり」への貢献

セイムは、一事業体として社会的資産の創出や産業活動に関与するだけでなく、自然環境や地域固有の歴史・文化・景観等を含めた「心豊かな環境」をベースにした事業活動をめざしています。

セイムの原点

人と環境が共存する、
都市社会の豊かな発展に寄与します。

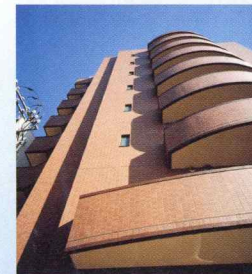
セイムの原点は「顧客第一主義」と「地域密着」。

地域の人・産業・暮らしの息づかいを実感し、

地域の夢と未来に寄り添って事業活動を展開してきました。

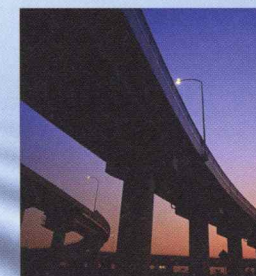
今後は、地域社会の創造や環境保全への貢献を新たな目標として、

都市社会の持続的な発展に寄与してまいります。



建設事業

公共施設から大型の商業施設、マンションまで、企画・設計から施工管理、メンテナンスに至る一貫体制のもとで事業を展開。その他、倉庫・商業施設等に対応するシステム建築「yess建築」や、個人オーナーさま向けの高品質・高資産価値の賃貸マンション「満室王」を販売しています。



土木事業

道路の改修、公園や緑地の整備、河川・港湾の改良、治山治水など、都市基盤となる数々の公共事業を手がけています。今後は、民間の私道整備、宅地造成、造園事業などへの参入も視野に入れて検討していきます。



ハウジング事業

自社開発したロングライフ2×4住宅「VÉSL（ベセル）」を軸に、企画・設計・施工・メンテナンス、資金計画のご相談まで、お客さまの暮らしをきめ細かくサポート。耐久性と安全性を備え、ライフスタイルに合わせて変化でき、ロングライフを実現する「ストック型」の住宅をご提供しています。



梱包事業

個別の梱包条件に高精度で対応する高度な技術力を有しているセイムでは、電子部品、精密機械、プラント機器など、軽量物から超重量物まで様々な製品を梱包し搬送。また、2×4住宅用パネルの製作及び建方にも取り組んでいます。

品質方針

1. 当社は、顧客の満足と信頼、社会から評価を得られる品質の実現が企業活動の原点であると考えます。
2. 品質マネジメントシステムの有効性を活用し、継続的かつ迅速に改善することにより、顧客に対する品質の向上を図る。

セイムの品質保証

セイムは、平成14年5月、ISO9001:2001^{*}認証取得。認証取得の取り組みを契機に、当社の品質および品質管理を見直し、全事業に共通する独自の品質マネジメントシステムを構築して、お客さまに最高・最善の品質をご提供しています。

※適用事業所
本社・本郷支店・広島支店・梱包長谷工場
梱包本郷工場



建設事業

地域の未来を見据えた街づくり

Construction Section

当社がめざすのは、感性ゆたかな都市空間づくり。
公的施設や教育・文化施設、オフィスビル、
マンション等の建設を通じて
いきいきとした都市環境を創造し
より多くの人々の「夢と可能性」をサポートしています。



公共施設からマンションまで幅広い事業フィールド

三原・広島・岡山エリアを事業フィールドに、公的な教育・福祉施設、
産業支援施設をはじめ、民間企業の銀行、各種商業ビル、医療施設等
の建造物、さらには個人オーナーさまのマンション建設まで、事業ノ
ウハウを柔軟に応用して事業の拡大を図っています。さらに、地域の
発展と時代のニーズに貢献するため、地域と人、暮らしと産業をつな
ぐ次世代型の事業開発にも取り組みを進めています。

環境保全と地域社会への貢献

環境保全や地域社会への貢献をCSR(企業の社会的責任)の一環とし
て認識し、事業を通じた様々な取り組みを実行。環境保全の面では、
建築廃材を再利用し、土木事業部と連携した緑の空間づくりなどに参
画するなど、人と環境にやさしいアメニティータウンの創造に貢献し
ています。また、地域社会に対しては、地域雇用の促進や地域活性化
事業への参加等を通じて、地域への貢献度を強めています。

中核を担う人材育成と効率的な業務体制

セイムでは企画設計力の強化及び施工管理技術の向上に努めると同
時に、市場の動向を見極め、多様な顧客ニーズに俊敏に対応できる提
案力を備えた人材を育成。事業提案から定期点検、緊急時対応まで、
息の長い営業活動によって「信頼」という成果を蓄積しています。ま
た、社内及び関連企業間で顧客やマーケット等の情報を共有化して業
務の効率化を図っています。

多くの皆さまの「夢と可能性」をサポートする、感性豊かな都市空間づくり。

公共施設

三原市を中心に、市民の皆さまに快適・便利にご利用いただける施設づくりにあたっています。



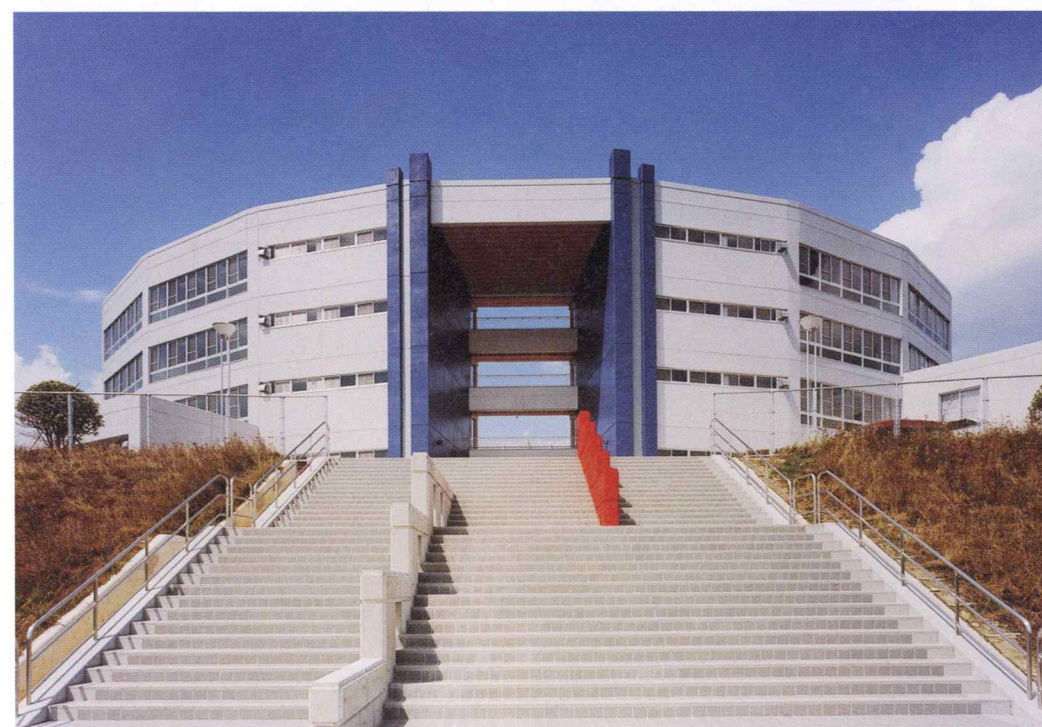
三原リージョンプラザ



三原市本郷学校給食共同調理場

教育施設

地域の未来を託すにふさわしい、文化的で快適な環境を備えた施設づくりにあたっています。



学校法人山中学園如水館高等学校



商業施設

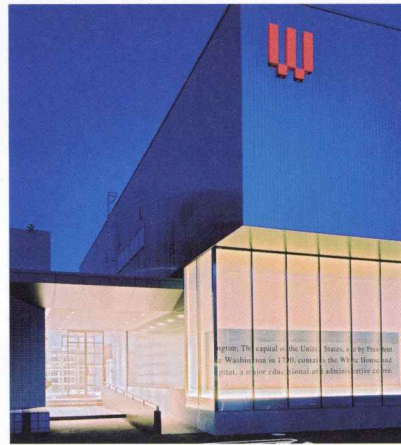
飲食店からアミューズメント施設まで、オーナーさまやお客さまに喜んでいただける様々な施設の建設にあたっています。



フードガーデンニチエー 宮浦店



三原典礼会館



WASHINGTON

金融・医療施設

あらゆる高機能・高品質な施設づくりで、地域の皆さまの暮らしに安心・安全をご提供しています。



御調郵便局



広島銀行 三原西支店



土肥病院



文化施設

豊かな文化創造の担い手として、地域の皆さまに信頼していただける建築物を手がけています。



仏通寺青少年研修センター



日通寺観音堂

集合住宅

多種多様な賃貸マンション、分譲マンション、集合住宅の建設でも多くの実績を残しています。



マハリゾート



ヴェルソーヤスタ東北2



アーバンスクエア麻生



三原ルネッサンス



アーバンスクエア青崎

yess建築

商業用・産業用建造物の「短工期・低価格・高品質」を可能に

- 橋梁や高層ビルのノウハウを導入したシステム建築
- 軽量鉄骨構造で最大120mの大スパンを実現
- 断熱性・耐震性・耐水性などに優れた高品質



やまみ 小原工場



「満室王」は鉄筋コンクリート造の企画型高収益賃貸マンション。土地オーナーの皆さまの資産活用に、高品質・高資産価値・高収益の資産バランスのとれたマンション経営をご提案しています。

鉄筋コンクリート造のマンション

「満室王」は、高品質の鉄筋コンクリート造の3階建てマンション。鉄筋コンクリート物件としては破格のコストパフォーマンスです。また、相続税対策、固定資産税や所得税の軽減化にも効果が期待でき、資産価値の観点からも大きなメリットが望めます。

年10%以上の高利回りが可能に

ハイ・コストパフォーマンスで、安定した入居率と賃料収益が見込まれる「満室王」は、年10%以上の高利回りが期待できる優良物件。収支バランスの取れたマンション経営を、セイムが継続してサポートするため、安心してマンション経営に携わることができます。

安心経営を支える一貫支援システム

セイムは、建設地域のリサーチからマンション建設、経営コンサルティング、入居・管理まで、一貫システムによってオーナーさまをサポート。マンション建設後も入居斡旋や入居者の管理、マンションの補修など長期にわたってセイムがきめ細かくお手伝いいたします。

土木事業

自然調和を目指した環境整備

Civil Engineering

セイムは、地域の風土や自然をよく知る企業として、生活や産業活動の基盤づくりに貢献し、地域社会の明日を見据え、これからの都市環境のあり方を模索しながら幅広い活動を行っています。

都市空間のインフラ整備に貢献

セイムは、都市の緑化整備、河川や治山治水対策をはじめ、団地の造成、上下水工事に伴う道路整備など官庁工事を継続的に請け負って、都市の基盤づくりの一翼を担っています。そこで求められるのは、確かな施工技術力と施工管理能力。大型公共事業や特命工事の指名業者としても活躍しています。

将来的に、民間の環境事業にも参入

公共事業で培った高度な土木技術や施工管理能力は、民間のハウジングやビル建設に伴う私道整備や宅地造成、公園・造園等のグリーンビジネスなどへ転用が可能であり、そこに新たなビジネスチャンスが創出されます。今後は既存事業を見直し、ビジネス展開が可能な事業内容・目標を設定して事業フィールドの拡大を図っていきます。

環境保全とコミュニティーに貢献

事業における環境評価が厳しくなるいま、セイムでは、土木工事における排ガス対策やリサイクル材の活用、岩石などの自然素材の再利用などを行って、事業の環境性能を高めています。また、地域社会の一員として、様々な地域の環境対策の取り組みや街づくりの催しを支援するなど、地域貢献に努めています。



しまなみ海道 生口島料金所



道路改良

都市創造の担い手として、信頼に裏づけられた確かな技術をご提供しています。



施工管理



雨水排水函渠



法枠



砂防堰堤

ハウジング 事業

家族を温め、人をやさしくする家づくり

Housing Section

住まいを建てたときも、建てたあともずっと、
家族が中心であり続けられる住まい。
家族がいつまでも快適に暮らせるように
将来を見据え一邸一邸ていねいに手作りする家、
それが注文住宅「ベセル」です。

ロングライフ2×4住宅

VESL

自由設計

そこに暮らす、少し贅沢に暮らす。

お客さまからご相談いただいた段階から、お客さまとのFace to Face
の家造りが始まります。ご家族の皆さまの心の中にそっと仕舞われてい
たマイホームに対する思い。その一つひとつが、キッチンの設計に、イン
テリアの色選びに、ていねいに埋め込まれていく...。そんなちょっと贅沢
な時間が「ベセル」には流れています。

ロングライフ住宅

暮らしが変われば、「ベセル」も変わる。

にぎやかなお子さまたちの生活からご夫婦お二人の落ち着いた生活
へ、歳月とともに暮らしも大きく変化していきます。「ベセル」は、家族構
成やライフスタイルの変化に合わせて間取りを自在にリニューアルでき
るロングライフ住宅。竣工から10年、20年後、その時も「ベセル」は皆
さまのご要望にきちんとお応えしています。

大空間設計

ご家族の息づかいや温もりがいつも身近に。

「ベセル」なら、ダイナミックな吹き抜けや間仕切りのない大空間のある、
思い切った住まいも実現できます。遮るものの少ない大きな空間の中
では、人の気配がまるで空気のように伝わって、ご家族がいつも身近に感
じられるはず。空間のつながりから心の絆が生まれる、あなたもそんな家
造りをはじめませんか？



独立事業部を視野に入れた 「設計室」

住宅設計を担当する設計室では、
当社独自の建築工法を十分に生
かし、「自然環境」「健康」「癒し」な
どの観点にも配慮するなど、施主
さまの気持ちに寄り添いながら独
自の視点で周到に設計プランを練
り上げます。また、当設計室はそ
の手法と実績を生かすため、独立
事業部として商業ビル建設や集合
住宅を含めた都市建設市場への
参入を視野に入れて事業を展開し
ています。



注文住宅で培った施工技術を100%活かす 「リフォーム事業」

増改築から建具工事まで

セイムでは、増改築、外装工事、インテリアの改
装、収納家具の取付など、住宅に関するあら
ゆるリフォームのご要望にお応えしています。

- 水廻りリフォーム
キッチン・バスルーム・トイレ・洗面室などの水廻りの
修理、内装の改修から、設備機器や調度品の取り替え
まで多様なリフォームをご提案します。
- 外装リフォーム
外装の吹付塗装やサイディング（焼付塗装）をはじ
め、屋根瓦の葺き替え、防水工事など、外装全般の工
事を担当しています。
- 内装リフォーム
リビング・寝室・和室・玄関等の間取りの変更から壁
紙、フローリング等の張り替え、造り付け家具の製作
まで、幅広いニーズにお応えしています。

梱包事業

世界に直結する、物流・梱包のネットワーク

Packing Section

物流は豊かな消費社会や高度な産業システムの構築にかかせないシステムです。セイムは、梱包事業を手がかりに、よりよい物流システムづくりの一翼を担いながら、豊かな明日につながる事業を展開していきます。

半世紀にわたる豊富な実績ノウハウ

昭和34年に事業を開始して以来、梱包事業は革新と挑戦の連続でした。物流サービスを支えるエキスパートとして、多様で高度な梱包技術を次々と開発し、業界トップのポジションを確保。常にお客さまのニーズに最高の品質とサービスでお応えするため、梱包する製品を熟知し、問題点を発見し、効率よく安全に梱包し短納期でお届けする。そのために求められるノウハウを進化させて数々の実績を積み上げてきました。

梱包から海外配送まで広範な事業内容

セイムが扱う製品は、電子部品から精密機械、さらに大型で超重量のプラント機器まで多種多様。それぞれの製品ごとに耐衝撃性、耐湿性等を考慮し、重量、形状、仕向地等に応じて梱包仕様を検討。また、海外への搬送品に関しては、保税蔵置場の指定を受けた、糸崎外国貿易港内にある糸崎梱包センターにおいて、梱包から通関業務等の貿易手続き、荷積みまでを請け負うなど、広範かつ専門性の高い事業を展開しています。

高度な梱包技術とコストパフォーマンス

梱包は、製品ごとに防湿、防錆、緩衝などJIS規格に基づいた技術を駆使して行われる複雑な作業です。当社では、木材、鋼材、合板、強化段ボールなどの梱包材を巧みに組み合わせ、業種に応じて特化した技術を提供しています。また、作業の効率化、ダウンサイズによる容積の極小化や軽量化を図って、梱包費、輸送費を含むコストパフォーマンスの向上に努めています。



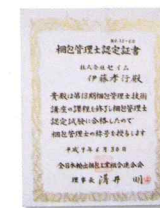
「2×4住宅用パネル」製作

三原市の長谷工場において2×4住宅用パネル製作も手掛けています。また、当社の木造住宅「VESL」の自社使用だけでなく市販も視野に入れ、新たな事業展開に取り組んでいます。



梱包のスペシャリスト「梱包管理士」

梱包管理士とは、日本梱包工業組合連合会が認定する専門資格で、物流関連業務に3年以上の経験を有し、梱包部材の設計能力や作業能力等を習得し所定の資格試験に合格した者に与えられる。セイムは西日本梱包工業組合に所属し、有資格者は13名。(平成17年末現在)

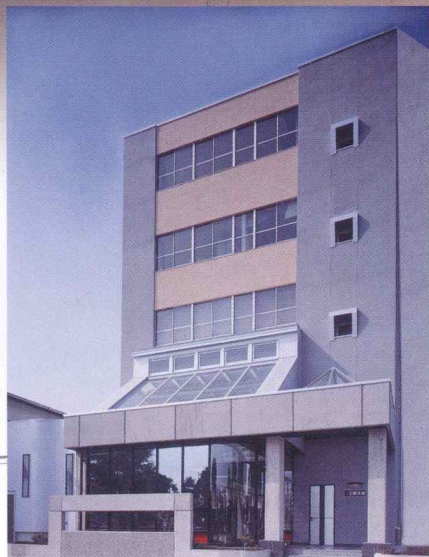


施設・設備概要

- 本郷工場(建屋面積3,800㎡)
印刷会社専用の梱包工場で、パレットなどの定型梱包のほか、多様な梱包にも対応。
- 糸崎梱包センター(建屋面積1,000㎡)
大手機械メーカー専用の工場。
糸崎外国貿易港内に設置。保税蔵置場指定の工場。
大型クレーン2基(30t、10t)を設置し、輸出品や重量物を中心に対応。
- 長谷工場(建屋面積3,300㎡)
木箱製作及び引取梱包発送業務。
梱包業務のほか、2×4住宅用パネルを製作。
- 設備機器
天井クレーン5t/1基、4.8t/2基、2.8t/3基
門型クレーン7.5t/1基、4.8t/1基



これまでも、そしてこれからも。
地域とともに、時代とともに。



会社概要

社名 株式会社セイム
 設立 昭和22年5月
 資本金 5,000万円
 代表者 代表取締役会長 福戸山 好弘
 代表取締役社長 福戸山 裕弘
 従業員数 160名
 主要取引銀行 広島銀行 中国銀行 東京三菱銀行
 しまなみ信用金庫 商工組合中央金庫
 主な事業内容 総合建設業、建築設計及び工事管理、
 土木設計及び工事管理、梱包事業、通関業務、
 貨物自動車取扱業、宅地建物の取引及び仲介、
 不動産の賃貸及び維持管理、労働者派遣事業

本社 〒723-0052 広島県三原市皆実4丁目8番6号
 TEL 0848-63-4455 FAX 0848-67-7211

事業所
 広島支店 〒731-0135 広島市安佐南区長束6丁目5番15号
 TEL 082-875-5211 FAX 082-875-5532
 岡山営業所 〒700-0973 岡山市下中野483番地2 大成建設ビル
 TEL 086-241-5078 FAX 086-243-2560

土木 土木部 〒723-0132 広島県三原市長谷5丁目2番1号
 TEL 0848-60-9182 FAX 0848-60-9185

梱包 梱包事業部 〒723-0132 広島県三原市長谷5丁目2番1号
 TEL 0848-66-0304 FAX 0848-66-2416
 糸崎梱包センター 〒729-0324 広島県三原市糸崎南2丁目1番15号
 TEL 0848-62-4205 FAX 0848-62-4205
 本郷工場 〒729-0413 広島県三原市本郷町南方5731番地5
 TEL 0848-86-3576 FAX 0848-86-6421



社 是
 一、顧客第一
 一、創意工夫
 一、即時実行

創業時から社是に顧客第一を掲げ、創造力・実行力・対応力のある事業活動を使命としてきました。その理念は今日まで受け継がれ、経営の骨格となっています。

沿革

1927年 3月 カネダイ運送店橋本組として発足
 重量物発送・運送業務を開始
 1947年 5月 株式会社橋本組に組織変更
 総合建設業を併設し、
 土木・建築に進出
 1959年 2月 梱包事業を開始
 1976年 11月 広島支店を開設
 1978年 4月 関連会社として
 大成ハウジング中国株式会社を設立
 1984年 12月 岡山営業所を開設
 1987年 6月 本格的にハウジング事業に進出
 1992年 3月 大山に従業員保養施設を完成
 1997年 4月 本郷支店 土木部を開設
 1997年 5月 設立70周年を期に
 社名を「株式会社セイム」に改める
 CIを導入し、
 シンボルマーク・カラーを一一新する
 2000年 8月 2×4住宅「ベセル」開発
 2001年 9月 本郷に梱包事業部新工場を建設
 2002年 5月 ISO9001:2001 認証取得
 (適用事業所:本社・本郷支店・
 広島支店・梱包長谷工場・本郷工場)
 2005年 10月 本郷に梱包事業部第一本郷倉庫を建設
 2006年 6月 チーム・マイナス6%参加

関連企業について

大成ハウジング中国株式会社

本社
 〒731-0135 広島市安佐南区長束6丁目5番15号
 TEL 082-874-1235 FAX 082-875-2253
 主な事業内容
 大成建設株式会社のコンクリート住宅「バルコン」の
 販売、設計、施工

有限会社コーティヤード

本社
 〒723-0051 広島県三原市宮浦5丁目28番8号
 TEL 0848-67-7246 FAX 0848-67-8577
 主な事業内容
 宅地建物取引業、土木・建築・造園工事の設計・管理及び請負
 建物の増改築及びリフォーム
 建築資材、住宅設備機器、自動車、
 レジャー用船舶等の輸入及び販売
 コンピューターソフトウェアの開発・販売並びに
 開発に関するコンサルタント
 ほか

個人情報の取扱いについて

個人情報保護の方針

当社は、総合建設業、梱包業、貨物自動車運送業、不動産業を営む中でお客様の個人情報をお預かりし、利用させていただいております。当社は個人情報の保護の重要性を認識し、以下の方針を定め、すべての従業員に遵守させるとともに、継続的な改善を行います。

- (1) 個人情報に適用される「個人情報の保護に関する法律」その他の関連法令を遵守いたします。
- (2) 個人情報の取扱いに関する規定類を明確化し、従業員に衆知徹底します。また、個人情報を扱う委託先等に対しても、個人情報の適切な取り扱いを要請します。
- (3) 個人情報の取得に際しては、利用目的を特定して通知又は公表し、その利用目的に従って個人情報を取り扱います。
- (4) 当社の保有するお客様の個人情報について、流出などの事故を招かないよう、必要となる対策を講じます。
- (5) 当社の保有するお客様の個人情報についてお客様が開示、訂正、削除、利用停止を希望される場合には合理的、かつ必要範囲内において誠意をもって対応させていただきます。

※個人情報保護の詳細については、当社のホームページをご参照下さい。

組織図



事業内容・製品内容等についてのお問い合わせは
 株式会社セイム 総務部総務課 TEL(0848)-63-4455



未来、こだわります!

株式会社セイム

建設・住宅・梱包

<http://www.seim.co.jp/>

