

高台から神辺平野を望むヨーロッパ調の白い館。
介護最先端の知識と技術を生かし
住む人にも、働く人にもやさしい環境です。

社会福祉法人

静方会

- 特別養護老人ホーム 静方園
- 静方園 通所介護事業所
- 静方園 居宅介護支援事業所



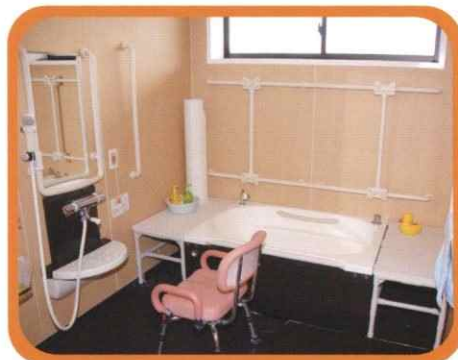
静方園

ユニットケアとは…

そこに住まうお年寄りの思いをくみ取り、一人ひとりのその人らしい暮らしを実現することを目的としています。

- 小グループでの生活であるため、起床就寝・食事時間など、習慣に合わせた暮らしの場をご提供させていただきます。
- 専属職員の配置により、馴染みのある環境（職員）で、個別性の高い、小規模ケアを実現できます。
- 個室の利用により、一人ひとりの生活に合わせた環境で、他入居者の方にも遠慮なく、落ち着いた暮らしをご提供できます。また、感染予防効果も高くなります。

●固浴室



お体の状態に合わせて、個浴及び、器械浴をご利用いただけます。



●器械浴室（2F）



家庭に近い雰囲気の中、落ち着いた空間を演出します。



2F



広々とした居室（約8畳）をご提供します。

静方園の 四季歳々

I V E N T

春の行事

- ひなまつり
- 端午の節句
- お花見ドライブ
- 外出行事
(ショッピング&お食事)



●お花見



●そうめん流し

夏の行事

- 七夕交流会
- そうめん流し
- 湯田学区夏祭り
- バーベキュー大会



●バーベキュー



●ハロウィン

秋の行事

- 静方園秋祭り
- 湯田地区敬老会
- 湯田地区文化祭
- バーベキュー大会
- 秋の家族会
- 焼き芋



●焼き芋



●松花堂弁当

冬の行事

- 暁の星中学クリスマス交流訪問
- クリスマス会
(バイキング食)
- とんど
- 節分
- 鍋パーティー



●鍋パーティー

【行事食】

- 松花堂弁当
- ご当地メニュー

在宅サービス

デイサービス

和やかな雰囲気の中、心豊かに楽しい一日を過ごしていただけるよう、真心込めたサービスを提供させていただきます。



● 朝のつどい
呼吸法。舞リハ・健口体操・ビデオ体操 etc…音楽に合わせて楽しく運動を行ないます。



● リハビリ
機能訓練指導員の指導のもと、個別のプログラムに添った機能訓練を行います。



● 農園活動
頭や体を使ったレクリエーションの他にも、クラブ活動・季節行事・おでかけ行事など、たくさんの行事をみなさん楽しんでます。



● 芝生広場（グランドゴルフ場）
施設利用の方に限らず、"地域の方の広場"として、多種多様な行事に応じて、大勢の方に楽しんでいただけるようご提供します。

居宅介護支援事業所

私たち（介護支援専門員）のお仕事…

介護保険のサービスやその他のサービスを利用しながら、住み慣れた地域での暮らしが続けられるよう、利用者の方やそのご家族の希望に沿った援助を行っていきます。

疾病による機能障害や生活障害、認知症などの症状により、生活の中での不自由な事やお困りの事柄についてお話をお伺いします。その上で、専門的な立場と経験から解決方法を一緒に考え、具体的なサービスプランを紹介しながら、よりよい援助方法を一緒に考えていきます。



介護保険に関するご相談は何でもお受けいたします。お気軽にご相談ください。



静方会 基本理念

- 個人の尊厳ある暮らしのため、良質な援助を提供します。
- 利用者(家族)の意向を十分に尊重し、いつでも安心して利用(訪問)できる、総合的なサービス提供に務めます。
- 私たちは“3つの心”を大切に、地位福祉の拠点として、開かれた施設づくりと福祉の発展に貢献します。

3つの心

思いやりの心

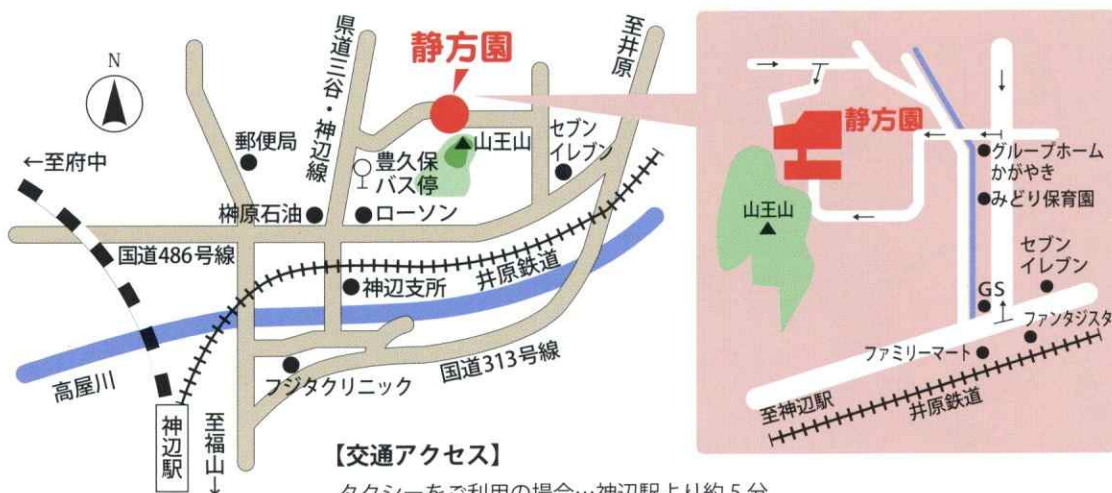
いつも“心の声”に耳を傾け、一人ひとりの手を取り、こころを合わせた、ゆとりあるお世話をを行います。

ほほえみの心

あたたかい笑顔とまごごろのあるお世話で、利用者の心に灯り(あかり)をともしせるような、創造性とぬくもりのある暮らしの実現をめざします。

感謝の心

訪れる方、地域の方、そして人生の先輩であるお年寄りの方に、今までを、今を、そしてこれからの、日々感謝の気持ちで、専門職としての論理と誇りを持ち、強い絆を育みます。



【交通アクセス】

タクシーをご利用の場合…神辺駅より約5分

バスをご利用の場合………神辺駅より中条三谷行き 豊久保にて下車、徒歩約10分



静方園

〒720-2121 広島県福山市神辺町湯野 30 番地 9

TEL 084-962-3263 FAX 084-963-3331

施設見学及びお問合せについては、下記にて随時受付しています。
月曜日～金曜日 / 8:30 ~ 17:30