

Corporation Guide



環境を支える、暮らしを支える



OKAWA

受付

21.1.27

新川建設

SANYU Corporation Guide

地域のより幸せな生活と環境をつくるシステムベンダー

—そのためのフルライン・フルファンクション—

社員とその家族の、より幸せな生活と夢を実現するヒューマンカンパニー

—そのためのフルチャレンジ・フルアクション—

営業概要

有力メーカーや大手商社との特約のもと、土木建設分野での専門工事施工、関連資材販売を行っております（取引建設業者 約1,100社）。永年に亘る技術力の蓄積と強力な施工・販売体制及び商品提案力で、施主・顧客より高い評価を頂き、地域の発展に貢献しています。



建材事業部

建材第1事業部 専門工事及び土木資材

- 道路安全施設工事
- 法面保護工事
- 景観施設工事
- コンクリート補修工事

建材第2事業部 総合土木建設資材販売

- 鋼材販売
- 重仮設材リース
- 補強土・砂防関連商品
- トラストーン（中国産石材）

一般住宅から商業建築・工場などの基礎工事から内外装工事の施工をしています。地域社会における都市と自然との美しい調和を理念として個性のあるファサードを創造する努力をしています。



建築資材事業部

建築資材及び関連工事

- 近県建設業者 約330社
- 外装工事
- 基礎工事
- 屋根・板金工事
- 内装工事



新田分室

地球環境に優しいエネルギーの安定供給と、高齢者対応福祉機器・家電商品・空調機器・水廻り商品等の住宅設備機器・リフォームのシステム販売、さらに、災害発生時にインフラ復旧整備に貢献しうる中核充填所の運営を通して、「より幸せで快適な暮らし」に奉仕していくことが私たちの使命です。



物資事業部

物資第1事業部 LPガスの卸売 LPガス機器・住宅設備機器卸売

- 太陽光発電
- 燃料電池
- LPガス製造
- LPガス容器検査

物資第2事業部 LPガスの小売 オートガス及び LPガス機器の小売

- LPガス（直販）
一般家庭約8000軒
- ソーラー総合システム
- 上下水道合併浄化槽
- 住宅リフォーム全般

幅広い分野でのシステムノウハウをもとに、お客様とのハートコミュニケーションを大事にし、満足頂けるコンピュータシステム販売をすることが、我々情報システム事業部のモットーです。



情報システム事業部

SI部門（システム・インテグレーション）

- システム総合コンサルタント
- アプリケーションソフト開発
- OA機器販売
- 導入実績約700社

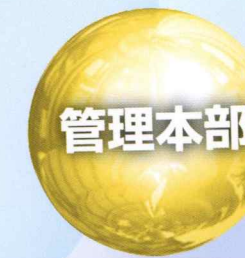
MC部門（モバイル・コミュニケーション）

- ドコモショップ
3店舗運営



本社ビル

それぞれの事業部が、事業を通じて地域社会に貢献することをバックアップするため、人材・資産・情報の経営資源を有効・健全に管理して、経営理念の実現に努力しています。



管理本部

- 会社概要・沿革
- 支社・営業所

株式会社 三友

SANYU CO.,LTD.

〒747-0801 山口県防府市駅南町9番43号
TEL.0835-22-2160 FAX.0835-22-2530
<http://www.san-yu.co.jp>

株式会社 三友

SANYU CO.,LTD
<http://www.san-yu.co.jp>



本社ビル



東京支社

萩営業所

山口営業所

山口南出張所

宇部営業所

下関営業所

本 社

新田分室

広島本社

岩国営業所

柳井営業所

周南営業所



新田分室

● NETWORK ●

本 社 〒747-8622 山口県防府市駅南町9-43 TEL.0835-22-2160 FAX.0835-22-2530

新田分室 〒747-0825 山口県防府市大字新田字西中ノ町166 TEL.0835-23-6331 FAX.0835-24-1738

広島本社 〒730-0037 広島県広島市中区中町8-12 広島グリーンビル4F
TEL.082-247-3711 FAX.082-240-2611

東京支社 〒103-0006 東京都中央区日本橋富沢町4-1 ミズホビル4F
TEL.03-6206-2074 FAX.03-6206-2830

岩国営業所 〒741-0062 山口県岩国市岩国4-4-34
TEL.0827-43-1231 FAX.0827-43-2891

柳井営業所 〒742-0031 山口県柳井市南町3-6-7 南町ビル4F
TEL.0820-22-6281 FAX.0820-22-6282

周南営業所 〒744-0074 山口県下松市潮音町3-11-30
TEL.0833-43-6616 FAX.0833-41-1749

萩営業所 〒758-0063 山口県萩市大字山田字東沖田4244-1
TEL.0838-22-2623 FAX.0838-25-3249

山口営業所 〒753-0212 山口県山口市大字下小鯖八反田3828-1
TEL.083-941-0003 FAX.083-927-0666

山口南出張所 〒754-1277 山口県山口市阿知須3258-2
TEL.0836-65-2139 FAX.0836-65-3223

宇部営業所 〒759-0204 山口県宇部市大字妻崎開作779-3
TEL.0836-41-7787 FAX.0836-41-7698

下関営業所 〒751-0818 山口県下関市卸新町12番4
TEL.083-227-3250 FAX.083-227-3260

■会社概要

社名 株式会社 三友
代表者 代表取締役 藤元 正邦
創業・設立 昭和22年12月29日
資本金 2,100万
取引銀行 山口銀行・三井住友信託銀行・三井住友銀行
西京銀行・みずほ銀行・三菱東京 UFJ 銀行
広島銀行・伊予銀行
売上高 120億
社員数 280名
建設業 山口県知事許可(般-26)第19284号
許可番号 山口県知事許可(特-26)第19284号
高圧ガス製造許可番号 山口県知事指令商工第3-3号
認証取得 品質マネジメントシステム「ISO9001:2008」
環境マネジメントシステム「ISO14001:2004」
労働安全衛生マネジメント「OHSAS18001:2007」

■事業内容

- 建材事業部**
道路建設関連工事及び土木建設用資材販売
- 物資事業部**
LPガス及び関連機器卸小売、リフォーム
上下水道合併浄化槽工事
- 建築資材事業部**
建物の外壁・屋根等施行販売
- 情報システム事業部**
コンピュータ及びシステム販売、携帯電話販売

■主要販売先

- 建材事業部・建築資材部業務**
山口県・広島県・東京都を中心に国交省・県・市町村
その他の諸官庁・NEXCO・建設業者
- 物資事業部**
山口県内の燃料店・小売店・建材店・管工事店、
工場・建設業者、タクシー会社、防府市、周南市、光市、
下松市、山口市の一般家庭
- 情報システム事業部**
首都圏・中四国地方及び九州地方の諸官庁、民間企業

■業務設備

- 設備** LPガス関係
・LPガス充填基地並びにLPガス容器検査場
・オートガススタンド
- 工事機材** ガードレール支柱打込機、ラインマーカ
モルタル吹付機 ALC 建込機及びこれらの関連機材
- 営業車** 171台

■建設工事体制

- 許可を受けた建設業に係る建設工事の種類
 - ・山口県知事許可(特26)第19284号
土木工事、とび、管工事
 - ・山口県知事許可(般26)第19284号
建築工事、大工工事、屋根工事、タイル・レンガ・ブロック工事、
鋼構造物工事、鋳金工事、塗装工事、内装仕上工事、造園工事、
さく井工事、水道施設工事、防水工事
- 工事施工体制の現状
区画線設置工事、ガードレール工事、道路標識設置工事、
コンクリート・モルタル吹き付け工事、各種緑化工事、落石対策網工事、
グラウンドアンカー工事、さく井工事、景観施設工事、
ALC 工事、住宅改装工事

■有資格者

- ・建設業経理士 1級
- ・建設業経理士 2級
- ・1級土木施工管理技士
- ・2級土木施工管理技士
- ・1級造園施工管理技士
- ・2級造園施工管理技士
- ・のり面施工管理技術者
- ・2級管工事施工管理技士
- ・1級建築士
- ・2級建築士
- ・1級建築工事施工管理技士
- ・2級建築工事施工管理技士
- ・路面表示技能士
- ・LPガス(液化石油)設備士
- ・テクニカルエンジニア(ネットワーク)
- ・インテリアコーディネーター

■沿革

- 1947 株式会社三友商社設立
- 1963 徳山出張所開設
- 1964 下関出張所事務所開設
- 1967 本社新社屋竣工(旧三友ビル)
- 1971 萩出張所開設
岩国出張所開設
- 1972 宇部出張所開設
- 1973 新田分室竣工、開設
- 1974 周南出張所新築開設
- 1975 広島営業所開設
- 1977 社名を「株式会社三友」に名称変更
- 1983 島根営業所開設
- 1994 新田分室新社屋・島根営業所社屋竣工
- 1996 柳井営業所開設
- 1999 ドコモショップ防府店 開店
山口営業所開設
- 2000 ドコモショップゆめタウン山口店 開店
- 2006 周南営業所ムラセ開設(周南市櫛ヶ浜西本町)
- 2008 ドコモショップイオンタウン防府店 開店
- 2009 東京支社開設
- 2013 山口南出張所開設



株式
会社 **三友**

〒747-8622 山口県防府市駅南町9番43号
TEL.0835-22-2160 FAX.0835-22-2530

高効率なシステムで
いつまでも美しく
きれいな環境をつくりだす



Construction
materials



吹付法砕
グラウンドアンカー



セキュリティフェンス



ガードレール



遮音壁・区画線



橋梁補修



ダムサイト法面保護工



シェルター



四阿 (あずまや)



テールアルメ (補強盛土) 工法



トラストーン (中国産御影石)



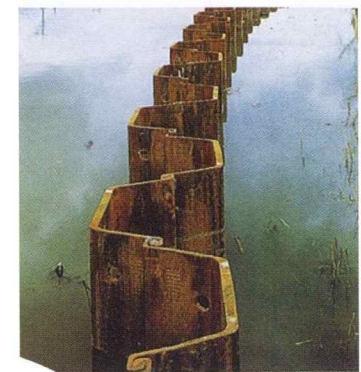
仮設構台



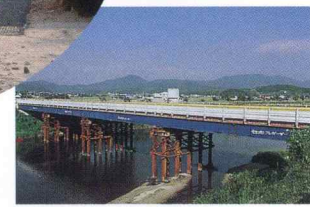
スリットダム (鋼製透過型堰堤)



鋼管杭



鋼矢板



仮設橋 (プレガーター)

業務内容 (建材第一事業部)

交通安全施設工事、景観施設工事、法面保護工事の専門工事業者として、高い品質を可能にする設計・施工能力と環境負荷軽減工法を武器に、地域社会に貢献しています。

国土交通省、山口県、市町等自治体をはじめ地域のお客様に貢献することを目指し、交通安全施設工事、景観施設工事、法面保護工事などの環境土木工事の設計・施工を行っています。

「顧客・地域社会から信頼され、自信と誇りを持ち得る設計、工事施工の質を請け負い、社会に貢献する。」を方針として掲げ、マネジメントシステム(品質ISO9001、環境ISO14001、労働安全衛生OHSAS18001)を継続運用しています。

業務内容 (建材第二事業部)

鋼材、セメント、セメント2次製品等の建設基盤商品から新商品・新工法まで、幅広くラインナップを揃え、販売を通じて、社会資本充実に寄与し、地域社会の豊かで幸せな環境作りに貢献しています。

道路・河川・港湾等の土木建設工事に関する建設資材を提供しています。また、経済的な重仮設材リースをはじめ、近年注目されている補強土各工法、スリットダム等の防災関連工法においては、ニーズに合った情報を提供し、設計・販売いたします。

総合土木建設資材商社として、高炉メーカーをはじめとする仕入先各社との関係を生かし、大型プロジェクトへの営業を行っています。また、経済的で信頼性に優れた新工法を提案する開発営業にも積極的に取組んでいます。中国産石材事業(自社ブランド「トラストーン」)では、東京支社を中心に、メーカーとして全国展開しています。

高効率なシステムでいつまでも美しく きれいな環境をつくりだす

多様化するニーズに十分に答えるため、徹底して品質管理、施工管理に努め、最新・最良のシステムでご提案致します。皆様の安心で安全な暮らしを守る、地域に役立つ環境創造のスペシャリストです。

■建材第1事業部 取扱商品

安全施設	ガードレール ガードパイプ 高欄(アルミ・ダグタイル・鋳鉄) 道路標識 遮音壁 フェンス 区画線
景観施設	公園資材 遊具 サイン
法面保護	植生工 PRE緑化工 吹付法砕工 ロックボルト工 グラウンドアンカー工・受圧板工 落石対策工
コンクリート補修	ポリマーセメントモルタル コンクリート断面修復

■建材第2事業部 取扱商品

鋼材販売	鋼管杭、鋼矢板、鋼管矢板、水道用鋼管、軽量鋼矢板 ライナープレート、コルゲートパイプ、 コルゲートフリューム タイプル、タイプルアンカー、タイロッド グレーチング、メタルロード
重仮設材リース	鋼矢板、H形鋼、鋼製山留、覆工板 仮設橋梁、仮設防護柵
補強土商品	テールアルメ、テラベール、テクスパン アデム、デンサー、スタビランカ EPS(軽量盛土)工法、 ハウエル管(耐圧ポリエチレンリブ管)
トンネル関連資材	H支保工、セメント急結剤、ロックボルト、防水シート
橋梁関連資材	橋梁用厚板、鋼製排水溝、ゴム・鋳鉄支承材、 伸縮装置、落橋防止ケーブル
砂防・防災	スリットダム、砂防ソイルセメント工法、鋼製ふとん籠、かご砕 ジオロックウォール、フィルターユニット、 耐候性土のう
セメント関連	セメント、生コンクリート、セメント2次製品、 セメント混和材、地盤改良材
中国産石材	中国産御影石「トラストーン」(自社ブランド)
その他	雨水貯留システム、汚濁防止膜、電線共同溝、 防眩材、係船柱

■メーカー仕入先 (五十音順)

朝日スチール工業 株式会社
アトミクス 株式会社
伊藤忠丸紅住商テクノスチール 株式会社
宇部三菱セメント 株式会社
株式会社 エスイー
エムエム建材 株式会社
株式会社 エムオーテック
岡部 株式会社
株式会社 クボタ
弘和産業 株式会社
株式会社 コトブキ
株式会社 ザイエンス
株式会社 サイト
株式会社 サカエ
株式会社 ダイクレ
株式会社 サンポール
ショーボンド建設 株式会社
JFEエンジニアリング 株式会社
JFE建材 株式会社
JFE建材フェンス 株式会社
JFEシビル 株式会社
JFE商事鉄鋼建材 株式会社
JFE商事テルワン 株式会社
JFEスチール 株式会社
株式会社 シビル
ジェコス 株式会社
株式会社 島田商会
上海住友商事 有限公司
昭和鉄工 株式会社
新日鐵住金 株式会社
日鐵住金建材 株式会社
日鐵住金物産 株式会社
株式会社 住軽日軽エンジニアリング
積水化成成品工業 株式会社
積水樹脂 株式会社
太洋ヒロセ 株式会社
タカオ 株式会社
大日エンジニアリング 株式会社
大日本プラスチック 株式会社
デンカ 株式会社
東京製鋼 株式会社
東洋工業 株式会社
株式会社 日環工マテリアル
日本植生 株式会社
株式会社 日本パーカーライジング 広島工場
株式会社 日本パーツセンター
ヒロセ 株式会社
株式会社 プロテックエンジニアリング
前田工織 株式会社
丸紅建材リース 株式会社
三井化学産資 株式会社
株式会社 メタルワン西日本
株式会社 LIXIL
株式会社 ルイ高



株式
会社 **三友**
SANYU CO.,LTD

〒747-8622 山口県防府市駅南町 9-43 TEL.0835(22)2160 FAX.0835(22)2530
<http://www.san-yu.co.jp>

都市と自然との
美しい調和を理念とし
個性あるファサードを創造する



Architectural
materials





耐震補強



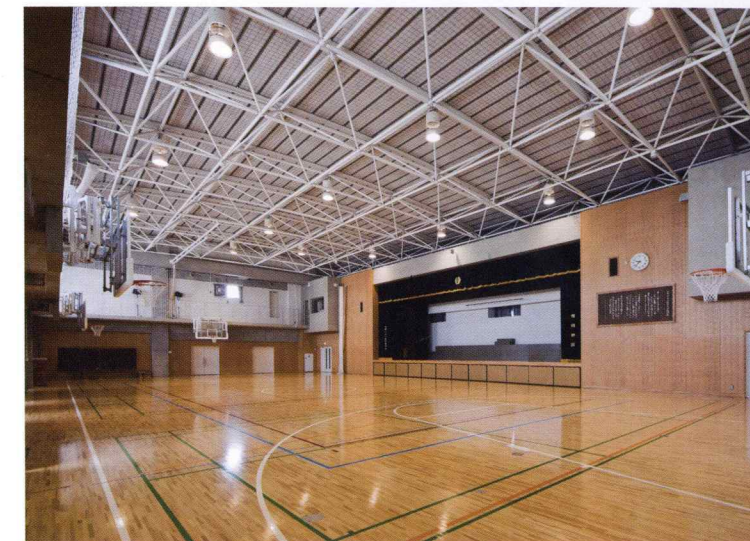
軽量気泡コンクリート板 (ALC)



屋根・板金



家具



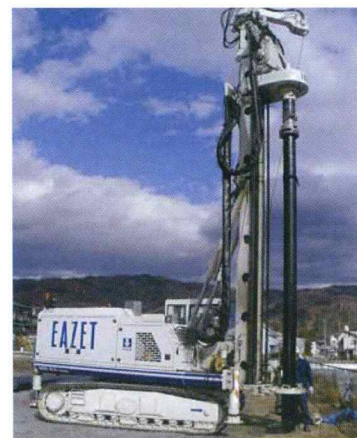
体育館 (鋼製床組・体育器具)



システム建築



柱礎工事



基礎工事



金属パネル



押出成形セメント板 (アスロック)

業務内容

建築のスペシャリストとしての的確な技術提案型の営業を行う事業部。殆どが建築施工管理技士や建築士等の国家資格保持者であり、高い評価と信頼を受ける豊富な施工実績は専門業者として確かな経験に裏付けられた証です。

一般住宅、公共施設等建築全般に亘り建築資材の販売やその付帯工事を行っております。営業エリアは、本社を中心に下関、周南、広島に営業部員と工事管理者を配し、山口県、広島県、島根県迄活躍しております。

国内主力有名メーカーとタイアップして、高品質・高機能でありながら、より廉価に最新の工法、商品を提供させて頂いております。又、基礎から屋根まで建築に関する事全てを設計事務所様へアドバイスをさせて頂き、建設業者様と共に地域が必要としている建物を造る事により社会に貢献しております。

実績

大型商業施設や運動施設の外装材や屋根材や内装材また、耐震補強材に至るまで、身近な生活シーンの中に私たちの実績があります。

防府市クリーンセンター (ALC/2012年)・防府商工高等学校体育館 (押出成形セメント板・金属屋根・鋼製床組・音響調整板・体育器具/2014年)・防府環境設備(機)工場 (ALC/2014年)・山口県立南陽工業高等学校 (家具・OAフロア/2015年)・大村印刷(機)倉庫 (システム建築/2015年)・岩国飛行場 (KTトラス/2016年)・山産本社屋 (押出成形セメント板・OAフロア・移動間仕切・スチール家具/2016年)等

常に情報のアンテナを張り、会議や研修会、セミナー出席等で実力を伸ばしており、会社の活性化・発展のため、ひいては地域の皆様のために日々努力しております。

自然景観と調和する 良質な建築資材と最適工法

次々と新しく開発された工法と、それを担う良質な建築資材を提供することにより、時代の流れにそった幅広いニーズに対応することが可能となりました。工事により景観を損なうことのないよう自然との調和を求めて、トータルでご提案いたします。

■取扱商品

外装工事	ALC (ヘーベル) アスロック ラムダ 窯業系サイディング 金属サイディング イソバンド エースガード アイジーヴァンド
基礎工事	鋼管杭(EAZET) 既製杭、場所打ち杭 柱状改良工事 スラリー改良工事 ベースバック ハイベース
屋根・板金工事	屋根・板金 (金属屋根・壁材) 金属工事 (アルミ製品、ステンレス製品)
内装工事	耐火被覆 (岩綿吹付) 断熱工事 (発泡ウレタン) ネオマフォーム 音響調整板 家具・什器 鋼製床組 システム天井 OAフロアー ステンレスプール
その他工事	システム建築 (ティオ、トレオ、ラフィット) 鋼製煙突 (ハイスタック) ポイドスラブ (サイレントポイド、フジスパイラー) 人工木材 (プラスウッド) 大規模木構造 耐震補強 (KTブレース)

■メーカー・仕入先 (五十音順)

アイジー工業 株式会社
アキレス 株式会社
旭化成建材 株式会社
株式会社 ABC商会
株式会社 エステック
株式会社 岡村製作所
株式会社 オリバー
株式会社 桐井製作所
三洋工業 株式会社
JFEシビル 株式会社
ジャパンパイル 株式会社
神島化学工業 株式会社
センクシア 株式会社
株式会社 住金システム建築
株式会社 西尾家具工芸社
株式会社 ニチハ
日進防火板工業 株式会社
日鉄住金鋼板 株式会社
日本ロックウール 株式会社
株式会社 ノザワ
フジモリ産業 株式会社
北海道パーケット工業 株式会社
株式会社 三井三池製作所
株式会社 UFG
山佐木材 株式会社
株式会社 淀川製鋼所
リフォジュール 株式会社



クリーンエネルギーの安定供給を基軸に
地域のより幸せな生活と環境に貢献
未来に向けた取組みを推進



Support of
human life



太陽光発電



システムキッチン



システムバス



トイレ



LPガス自動充填システム



オートガススタンド



次世代型LPガス容器



LPガスハイブリッド給湯・暖房システム



洗面化粧台



LPガス高効率蒸気ボイラー



停電時対応型LPガス空調システム



BCP対策用LPガス発電機



毎年恒例の「秋の感謝祭」

業務内容(第1事業部)

地球環境に優しいLPガスの安定供給と、万全の保安体制で、エネルギー総合企業地域NO.1を目指します。快適ガスライフと低炭素社会に向け、LPガスと太陽光発電などを組み合わせたベストミックスの「快適な生活環境」を提案します。

LPガス、LPガス機器、住宅設備機器の卸売りと戸建リフォーム、太陽光発電、蓄電池等の材販を、防府、山口、周南地区を中心に取り扱っております。

LPガスの供給を通して、信用と信頼を基に、顧客満足度を高め、多くの三友ファンを創造します。経験と知識を生かして、社員一人一人がスキルアップし、お客様のご期待にお応えします。

強靱なLPガス供給体制

大規模災害発生時には、地域にLPガスを安定供給できる能力を強化した充填設備を有し、地域の保安を確立させる為の社内体制を兼ね備えた充填所として、経済産業省より「中核充填所」として認定されました。



LPガス貯槽20t 15tの2基



LPガス発電機54kVA 9.9kVAの2基



LPガス仕様の車両



衛星電話

LPガス集中監視システム

集中監視システムは、お客様のお宅と、(株)三友を、通信回線で結ぶ信頼のネットワークです。LPガスの異常が発生した場合には、自動的に弊社(集中監視センター)に通報され、弊社社員が速やかに対応致します。



安心と確実な技術で 快適な暮らしをサポート

住まいづくりに欠かせない住宅設備用品をはじめ、リフォームプランのご提案、施工、アフターケアに至るまで、充実したサービスと、環境にやさしいクリーンなエネルギーの供給で、安心、快適な暮らしをサポートします。

業務内容(第2事業部)

お客様に安心安全にLPガスを使用して頂くため、集中監視システム(自社センター)を設置し、365日・24時間監視を行っております。また、LPガス料金もプラン毎に選択出来る割引料金をご用意しております。

防府市内及び山口市、周南市、下松市のお客様へ地球環境に優しいLPガスをお届けしております。LPガスのお客様を中心にガス関連機器、家電商品の販売と上下水道、合併浄化槽、エアコン工事等、お客様のご家庭に密着した事業展開を行っております。

お客様から喜んで頂けるより快適な暮らしへのご提案、満足して頂けるサービスのご提供を致します。今後もお客様から信頼されご指名を頂く為、お客様とのコミュニケーションを深める活動を行い、更なる満足の確保、維持、向上に努めます。

■物資事業部 取扱商品

LPガス関連	LPガス LPガス供給機器 LPガス器具
省エネ機器	太陽光発電システム ハイブリッド給湯・暖房システム エコジョーズ エコキュート、IH機器
住宅リフォーム (住宅設備機器)	システムキッチン・バス・洗面化粧台 太陽熱利用給湯システム
家電商品	TV・エアコン・冷蔵庫・洗濯機・その他
給排水	合併浄化槽、上下水道工事
サッシ、エクステリア	窓サッシ、玄関ドア、カーポート エクステリア
塗 装	屋根、外壁塗装工事

■取扱いメーカー

アストモスエネルギー 株式会社
矢崎エナジーシステム 株式会社
東洋計器 株式会社
中国工業 株式会社
萩尾高圧容器 株式会社
株式会社 桂精機製作所
株式会社 パロマ
株式会社 ノーリツ
リンナイ 株式会社
パーパス 株式会社
株式会社 マルゼン
パナソニック株式会社エコソリューションズ社
TOTO 株式会社
株式会社 LIXIL
タカラスタンダード 株式会社
クリナップ 株式会社
株式会社 長府製作所
シャープマーケティングジャパン 株式会社
長州産業 株式会社
三菱電機 株式会社
ダイキン工業 株式会社
株式会社 日立製作所
シャープエネルギーソリューション株式会社
株式会社 ダイキアクシス
株式会社 川本製作所
株式会社 ハウステック
YKK AP 株式会社
関西ペイント 株式会社
日本ペイント 株式会社



個々の想いを確実に受け止め
課題の解決に最適な
ソリューションを提供する

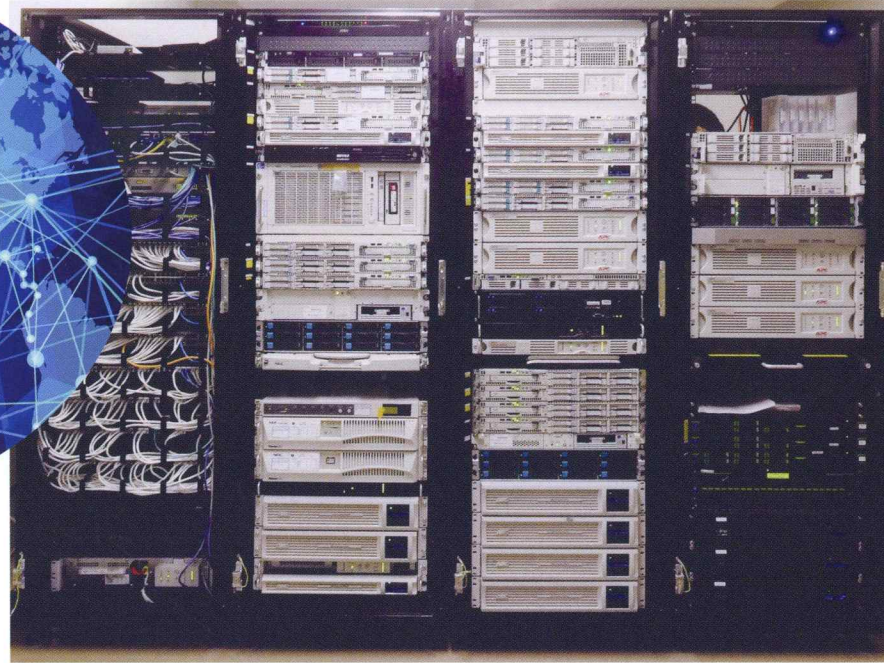


Information
system





ネットワークの構築



クラウドサーバー



ドコモショップ防府店



ドコモショップゆめタウン山口店



ドコモショップイオンタウン防府店



タブレット教室



ソフトウェア開発



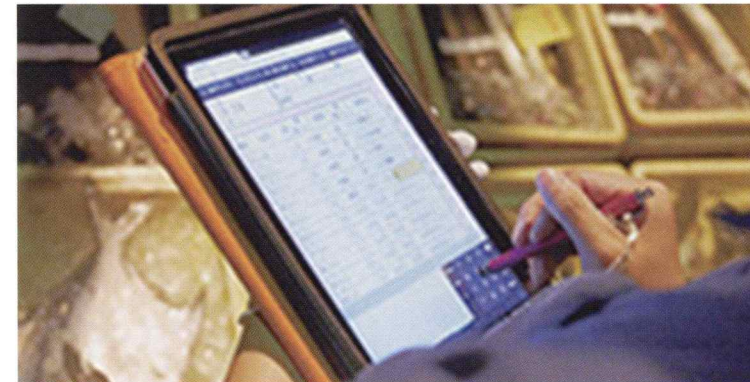
自社パッケージソフト「懐刀」
(食品製造卸業向け販売管理システム)



ソフトウェア開発会議



システム総合コンサルタント



タブレットアプリ開発 (卸売市場向け競りシステム)

SI 部門 (システム・インテグレーション)

システム総合コンサルタント、ソフトウェア開発、ネットワーク設計や、各種ハードウェアの販売・メンテナンスなど、多くのお客様に対し、トータルソリューションをご提供しております。

お客様の「困った!」を解決するべく、わかりやすく、お客様のお役に立てるシステム開発に取り組んでおります。ソフトウェア開発に伴い、それにあったハードウェアやネットワークシステムのご提案など、お客様個々の経営課題の解決に最適なソリューションをご提供し続けております。また、安心して任せて頂けるよう充実したサポート体制を整えています。お客様の情報システムのバックアップは「三友」にお任せ下さい。

主力製品の1つ、食品製造卸業向け販売管理システム「懐刀」は、西日本エリアを中心に150社(平成29年3月時点)以上の導入実績を持ち、常にお客様へ最適なご提案を行っております。さらにショッピングサイトや営業日報システムとの連携もでき、市販の会計ソフトとも連動できますので、お客様の省力化・合理化に大きく貢献できます。

広く、深く、確実に応える 最良のITパートナーでありたい

常に進化しつづける情報化社会において、高度化、複雑化、多様化したシステムを、より正確に把握し、個々にあった最適なソリューションをご提案してまいります。

MC 部門 (モバイル・コミュニケーション)

ドコモの販売代理店としてお客様満足度を第一に心掛け、地域の皆様に愛されるショップ運営を目指しています。スマートフォン・タブレット・光回線・固定電話まで通信機器の専門店を目指し、今まで以上に、より便利で生活が豊かになる様、ご提案致します。

ドコモショップでは、お客様個々の使用実態に添った機種選定、各種通信サービスや最適な料金プランのご提案を行っています。また、企業様向けのソリューションビジネスも手掛けており、様々な業務ソフトと共に業務改善のお手伝いも積極的に行っています。個人・企業様の社員様向けのスマートフォン・タブレット教室も充実させ、お客様一人ひとりのITリテラシー向上にもお役に立っています。

スタッフは全員お客様の満足度向上の為に「おもてなし」教育を受講しており、常にお客様に寄り添った対応を心掛けています。お客様からのたくさんの「ありがとう」を心の励みにして、地域一番店を目指します。

■情報システム事業部 取扱商品

システム構築サービス	システム総合コンサルタント ネットワーク設計・構築 遠隔バックアップサービス
ソフトウェア開発・販売	懐刀(食品製造卸業向け販売管理システム) 競り助(卸売市場向け競りシステム) 通販PLUS(通信販売業向け管理システム) エコサポート(リサイクル業向け販売管理システム) 伝心PLUS(一斉同報システム) 業務系オーダーメイドソフト タブレット・スマートフォンアプリ 市販パッケージソフト
ハードウェア販売	サーバー・パソコン・複合機・プリンタ タブレット・スマートフォン
その他	ドコモショップ(3店舗) サブライ用品販売(カウネット)

■メーカー仕入先

日本電気 株式会社
株式会社 エヌ・ティ・ティ・ドコモ
兼松コミュニケーションズ 株式会社
富士ゼロックス山口 株式会社
ピー・シー・エー 株式会社
株式会社 オービックビジネスコンサルタント
ダイワボウ情報システム 株式会社
株式会社 大塚商会
株式会社 建設システム
株式会社 キーエンス
株式会社 コンピュータシステム研究所
株式会社 ビーイング
株式会社 サトー



経営理念を実現するため
経営資源を有効かつ安全に管理し
各事業部をバックアップ

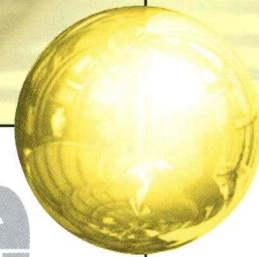
信頼と安心が築く より良い職場環境 のために

どのようにすれば皆が生き活きと仕事に取り組めるかを考えながら、居心地の良い空間づくりを心がけています。信頼関係が自然と生まれ、笑顔で仕事ができる職場づくりをめざしています。

業務内容

経営、企画、人事など、会社運営に関するあらゆることを統括、管理する管理本部。グループ全体の業務遂行にあたり、内部統制ルールに基づいて適正に、合理的に組織運営がなされているかについて、検証・評価・助言を行います。また、売上管理をはじめとする経理業務、必要な書類や書式等の作成・管理など、その業務の領域は広範囲に渡ります。「正確さ」「スピード」「納期」を守ることはもちろん、「チームで仕事をする」ことを重視し、業務が滞ることなくスムーズに行えるための対応をとっています。

Administrative headquarters



Welcome To Our Company

私たちの仲間になりませんか



三友は全社員の挑戦と成長を応援します。

三友では、社員のライフプランを支え、各自の生涯にわたる夢の実現を可能にするために、強力なサポートを行っています。
数々の福利厚生制度をはじめ、サークル活動の支援、社員旅行、レクリエーション活動など様々な形で応援します。

■研修制度

仕事に対する知識を深め、個人個人の能力を最大限にのばすため、さまざまな研修を実施しています。

- ・新入社員研修・部門別研修・仕入先主催研修
- ・社外研修会・資格取得奨励制度

■勤務・休日・給与

勤務時間 8:30~17:30

休日休暇 土曜、日曜日、祝日、年末年始

夏期休暇(益)

年間休日 126日

昇給年 1回(4月)

賞与年 2回(4月・12月)

■諸手当

- ・家賃補助(自宅から通勤不可能な場合に支給)
- ・家族手当・都市手当・通勤手当
- ・赴任手当・営業所手当・資格手当

■社内制度

社員や家族の方々の生活の安定と充実のため、さまざまな制度を設けてバックアップしています。
健康保険、厚生年金、雇用保険、企業年金、退職金制度、財形貯蓄制度

■表彰

永年勤続表彰、資格取得表彰、善行表彰

■社内懇親会

社員の親睦をはかるため、年1回の社員旅行や社内での各種サークル活動を支援しています。

〈社内サークル〉

- ・バドミントン部
- ・陸上部

■社員出身校

●大学

東京大学
筑波大学
静岡大学
岡山大学
広島大学
島根大学
山口大学
高知大学
下関市立大学
北九州大学
東京女子大学
東京理科大学
専修大学
創価大学
日本大学
亜細亜大学
和光大学
駒澤大学
中央大学
早稲田大学
東海大学
近畿大学
関西学院大学
関西大学
関西外国語大学
大阪経済大学
神戸学院大学

吉備国際大学
広島文教女子大学
福山大学
広島修道大学
安田女子大学
広島経済大学
広島工業大学
東亜大学
徳山大学
松山大学
九州国際大学(八幡大学)
九州共立大学
福岡大学
西南学院大学
九州女子大学
西日本工業大学
久留米大学
日本文理大学

●短期大学

関西外国語短期大学
中国短期大学
安田女子短期大学
山口短期大学
山口芸術短期大学
宇部短期大学
宇部フロンティア大学短期大学
梅光女子短期大学

●専門学校

東京スクール・オブ・ビジネス
東京デザイン専門学校
京都コンピュータ学院
広島コンピュータ専門学校
広島ビジネス専門学校
広島会計学院専門学校
防府服装学院
ポリテクセンター山口 電気設備科
山口コ・メディカル学院
山口コンピュータ専門学校
九州歯科技工専門学校
福岡美容専門学校カラーコーディネイト学科

●高等学校

広島県立賀茂北高等学校
広島県立広島商業高等学校
広島県立江田島高等学校
島根県立出雲工業高校
山口県立岩国商業高等学校
山口県立熊毛北高等学校
山口県立柳井商工高等学校(柳井工業・柳井商業)
山口県立田布施農工高等学校(田布施工業)
山口県立下松工業高等学校
山口県立徳山工業高等学校
山口県立徳山商工高等学校
山口県立南陽工業高等学校
山口県立防府高等学校

山口県立防府商工高等学校(防府商業)
山口県立防府西高等学校
山口県立佐波高等学校
山口県立山口中央高等学校
山口県立山口農業高等学校
山口県立西京高等学校
山口県立宇部工業高等学校
山口県立萩商工高等学校(萩工業・萩商業)
山口県立青陸高等学校(美祢工業)
下関市立下関商業高等学校
山口県立響高等学校
山口県立長府高等学校
桜ヶ丘高等学校
誠英高等学校(三田尻女子)
高川学園高等学校(多々良学園)
野田学園高等学校
長門高等学校
宇部鴻城高等学校
早鞆高等学校
三重県立桑名北高等学校
新潟県立糸魚川高等学校
熊本県三角高等学校