

会社案内



# 最新の技術とまごころのサービスで、 お客様の企業活動や 地域の暮らしをサポート

当社は、1953年に新菱電機(株)として設立し、2001年に本社を山口から広島に移し、中国三菱電機販売(株)として再スタートしました。

そして、2014年に兵庫三菱電機機器販売(株)と合併し、山陽三菱電機販売(株)として新たな事業活動を開始しました。

兵庫地域を含む山陽エリア全般をカバーする三菱電機グループの総合販売会社として、お客様のニーズにあった製品・技術・情報・サービス・ソリューションを的確に提供し、地域社会に貢献して参ります。

今後とも、一層のご支援とご愛顧を賜りますようお願い申し上げます。

**“地域の夢(ビジョン)をカタチにするオールラウンドプレーヤー”  
それが山陽三菱電機販売です。**



代表取締役 **西村真琴**

## 企業理念

Corporate  
Philosophy

当社は、中国地方ならびに近畿地方における三菱電機の総合販売会社として、優れた技術力と創造力の向上を図り、地域社会の発展に貢献する

## 経営基本方針

Basic Management  
Policy

1. 従業員満足度 (ES) の向上とともに、顧客満足度 (CS) の向上に努める  
ES: Employee Satisfaction CS: Customer Satisfaction
2. 三菱電機グループの販売会社として、優れた製品・システム・サービスを提供する
3. 確固たる営業基盤を築き、健全経営に努め、地域社会とともに豊かな未来を創造する
4. 環境に配慮した製品・システムを提供し、地域環境の保全と向上に貢献する
5. コンプライアンスファーストの精神で企業活動を行う

## 社員行動基準

Behavioral  
Criteria

1. 創造・革新：たゆまぬ自己啓発で創造力を高め、改善・革新に努めよう
2. 自律・責任：自らを律し、有言実行で、責任ある行動をとろう
3. 誠意・信頼：お客様や地域社会に信頼されるよう、誠意を尽くそう  
～力を合わせて明るく元気の出る職場を作ろう！～

## 会社概要

**商号** …… 山陽三菱電機販売株式会社  
**創業** …… 昭和23年12月25日  
**設立** …… 昭和28年9月1日  
**資本金** …… 1億8000万円  
**株主** …… 三菱電機(株) 420,000株 (100%)  
**営業品目** …… FA機器 (シーケンサ・ACサーボ・インバータ・表示器・産業用ロボット・加工機)、電動機、配電制御機器、電力管理機器、通信・セキュリティ、映像 (サイネージ)、駐車場システム、医療用リニアック、太陽光発電システム、半導体・電子デバイス、空調・冷熱機器。  
**売上高** …… 116億9600万円 (平成30年3月期)

**役員構成** …… (平成30年7月1日現在)  
 代表取締役 西村 眞琴  
 取締役 立川 浩也  
 取締役 平野 茂克  
 取締役 橋本 仁博  
 取締役 秋田 秀雄  
 取締役 安岡 孝浩  
 取締役 石井 淳一  
 取締役 前野 仁志 (非常勤)  
 監査役 西郷 聡

**取引銀行** …… (株)山口銀行 広島支店  
 (株)三菱UFJ銀行 広島中央支店・姫路中央支店  
 (株)西京銀行 広島支店

### 拠点

#### 本社



〒730-0037  
 広島県広島市中区中町8-12  
 広島グリーンビル3F  
 TEL:082-544-2141  
 FAX:082-544-2183

#### 山口支社



**●山口西営業部**  
 〒751-0807 山口県下関市  
 一の宮学園町18-13  
 TEL:083-256-5601  
 FAX:083-256-4566



**●山口中央営業部**  
 〒753-0872 山口県山口市  
 小郡上郷字流通センター西901-2  
 TEL:083-932-2641  
 FAX:083-932-2649



**●山口東営業部**  
 〒745-0034  
 山口県周南市御幸通1-5  
 TEL:0834-22-1210  
 FAX:0834-32-6742

#### 三原支店



〒722-0037  
 広島県尾道市西御所町14-34  
 TEL:0848-20-1611  
 FAX:0848-24-1161

#### 岡山支店



〒700-0901  
 岡山県岡山市北区本町6-36  
 TEL/FAX:086-227-9070

#### 兵庫支社



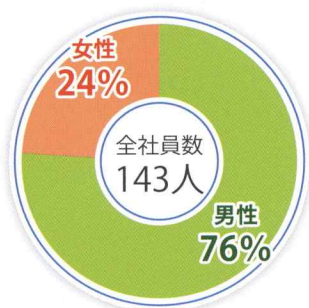
〒670-0965  
 兵庫県姫路市東延末236-8  
 TEL:079-289-8280  
 FAX:079-285-1563

本社

## 社員構成

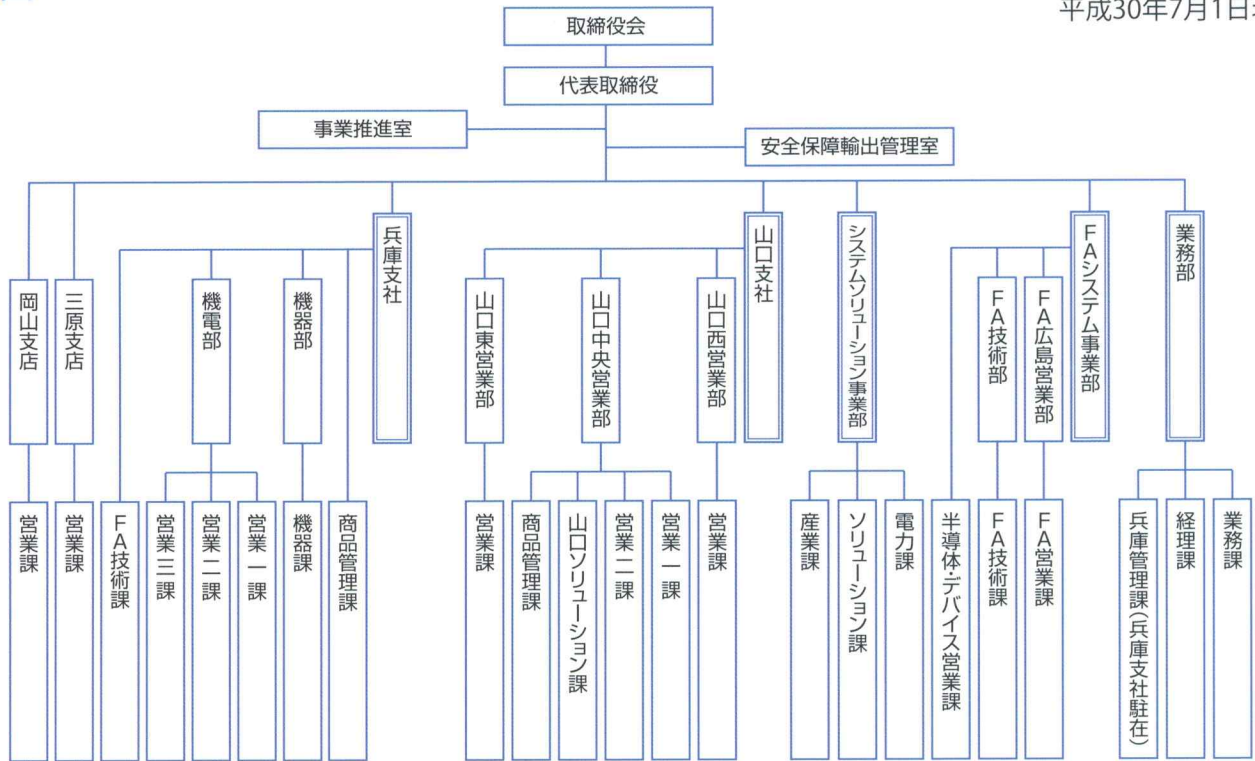
全社員男女構成比

(平成30年7月1日現在)



## 組織図

平成30年7月1日現在



## 沿革

### 1948~

- 昭和23年12月・初代社長 斎藤福雄 大阪にて浪速電気(株)設立
  - 電気機器販売ならびに電気工事請負を主として下関支店開設
- 昭和28年9月・浪速電気(株)より同社下関支店を分離し新菱電機(株)設立
  - 三菱電機(株)と特約店契約を結ぶ
- 昭和29年1月・徳山支店開設
- 昭和29年5月・宇部営業所開設

### 1960~

- 昭和36年8月・東京支店開設
- 昭和37年3月・三菱電機(株)と代理店契約を結ぶ
- 昭和42年4月・広島支店開設
- 昭和47年3月・商品部門(家庭電気製品販売)を山口三菱電機商品販売(株)として分離

### 1980~

- 昭和57年3月・東京支店昇降機部門を(株)新菱電機として分離
- 平成元年5月・本社を山口市朝田流通センターに移転すると同時に下関、徳山、宇部を集約した物流拠点とし、下関支店、徳山営業所を開設
- 平成5年4月・徳山営業所を徳山支店に改称
- 平成6年11月・宇部支店開設

### 2000~

- 平成12年11月・ISO 14001取得
- 平成13年4月・中国三菱電機販売(株)として本社を広島市中区小町に置き、資本金1億5000万円に増資
  - 岡山支店開設
  - 宇部支店を山口宇部支店に改称
- 平成15年4月・山陰営業所開設
- 平成16年4月・山口宇部支店移転
  - 三原営業所開設
- 平成17年4月・三原営業所を三原支店に改称
- 平成17年5月・本社を現住所の広島市中区中町に移転
  - 岡山支店移転
- 平成18年7月・徳山支店移転
- 平成19年7月・岡山支店移転
  - 山陰営業所移転

### 2010~

- 平成24年4月・山陰営業所を閉鎖し本社へ統合
- 平成26年4月・兵庫三菱電機機器販売(株)と合併し、「山陽三菱電機販売株式会社」に商号変更
  - 山口支社、兵庫支社開設
  - 資本金1億8000万円に増資
- 平成28年1月・兵庫支社移転

# FA事業 概要

Factory  
Automation



No.1



## 産業分野を支える多彩な製品を提供

生産現場の高度で多様化するニーズにお応えする為、シーケンサ・表示器・ACサーボ・インバータなど、信頼と実績のある三菱電機製品を中心とした最先端の製品と技術をご提案し、お客様のモノ作りをサポートします。

### シーケンサ MELSEC



生産現場の声に応じて進化を続けてきた MELSEC シリーズ。コンパクトなシステムからプラント規模のシステムまで、高い信頼性と豊富な品揃えで、生産現場のあらゆるニーズにお応えします。次世代シーケンサ MELSEC「iQ-Rシリーズ」が2015年 iF デザイン賞を受賞しました。

### ACサーボ MELSERVO



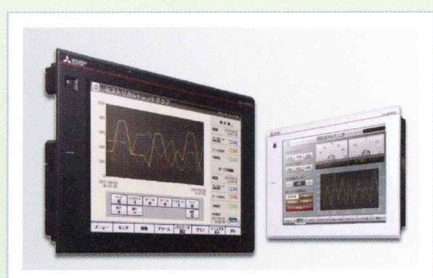
製造装置、生産設備のトータルシステム向上に貢献する三菱サーボシステム。用途に応じた多彩なラインアップを実現。回転型サーボモータからリニアサーボモータ、ダイレクトドライブモータまで幅広く対応し、装置のパフォーマンスが大幅に向上します。

### インバータ FREQROL



インバータは、三相誘導電動機の回転数を簡単自由に変えることのできる、可変速電源装置です。高性能かつ環境にも配慮しグローバル規格にも対応、用途に応じた様々なラインアップからお選びいただけます。「A800シリーズ」が2014年グッドデザイン賞を受賞しました。

### 表示器 GOT



モノづくりの思想を世界に向けて生産現場のニーズに応える充実のラインアップ。FA機器との連携はもちろん、操作性を追求し、生産性の向上効率化に貢献します。「GOT2000シリーズ」が2014年グッドデザイン賞、iFデザイン賞を受賞しました。

### 低圧配電制御機器



先進の遮断技術を搭載した三菱低圧遮断器は、豊富なラインアップと高い信頼性で各種用途に対応します。三菱低圧開閉器は、環境性・国際性・小型化・使い易さ・安全性を兼ね備え、多くの国際規格に対応します。

### 産業用ロボット MELFA



未来志向の工場に、先進のテクノロジーを搭載した、FAのための右腕。高速・高精度な基本性能と知能化センサの組合せで、セル生産現場に最適。シーケンサをはじめとする、FA機器との高い親和性で徹底した使いやすさを実現します。

# FA事業 概要

Factory  
Automation

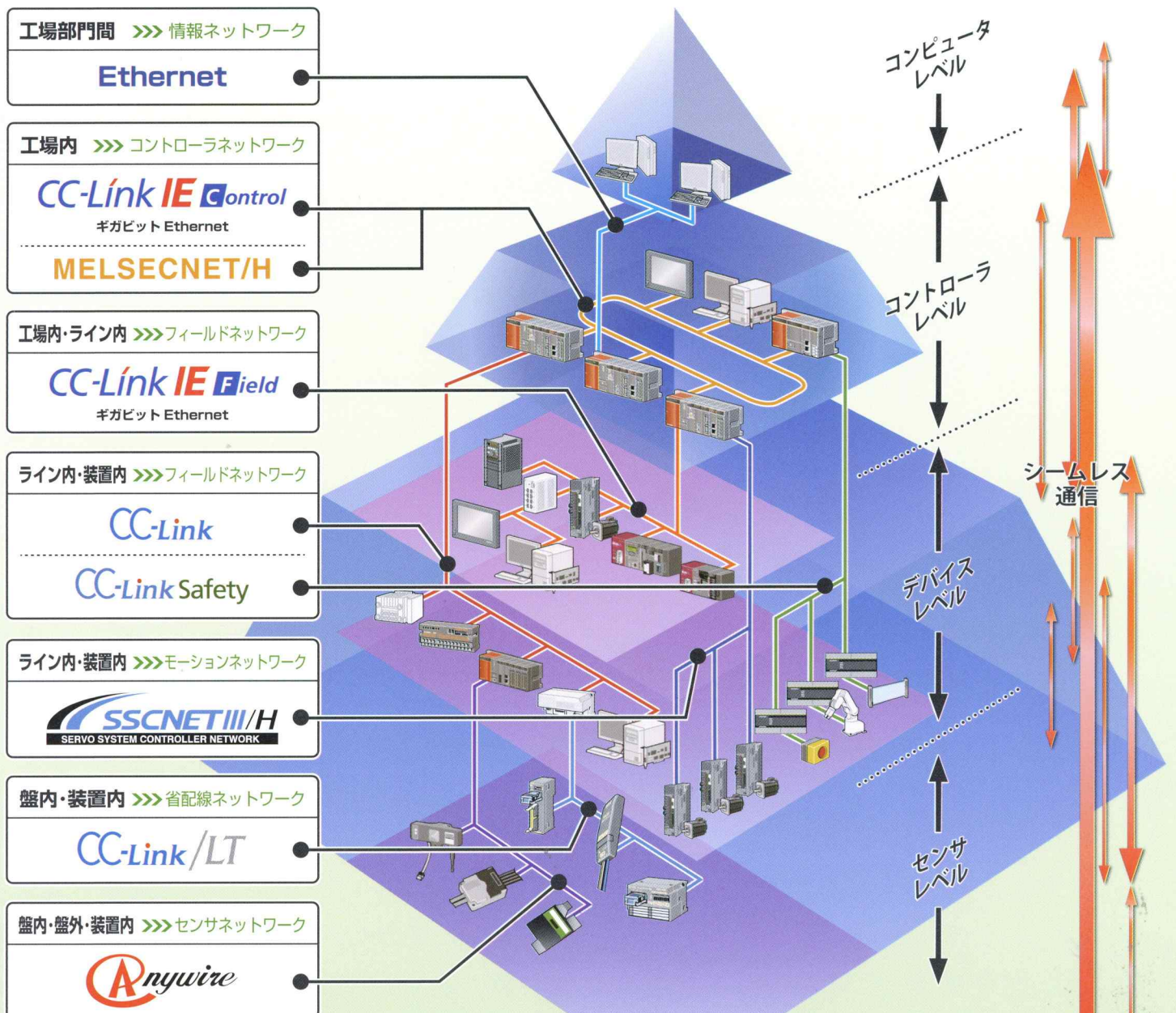


No.2



## 上位情報系から下位フィールド ネットワーク系までシームレスに連携！

産業用ネットワークへの単なる制御用途への適用だけでなく、情報系からフィールド機器レベルまでシームレスなアクセス環境を実現。開発から保守・メンテナンスにいたる、システム全体の最適化を目的とした、お客様の目的や用途に応じた最適なネットワークをご提案します。



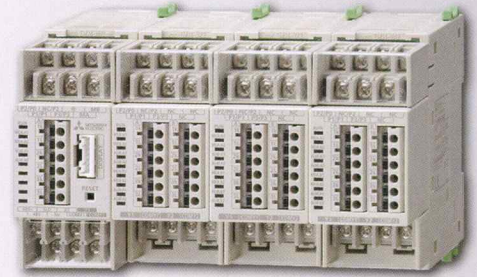
• Ethernet は、米国Xerox Corporation の登録商標です。  
• その他、本文中における会社名、商品名は、各社の商標または登録商標です。

# FA事業 概要

Factory  
Automation



No.3

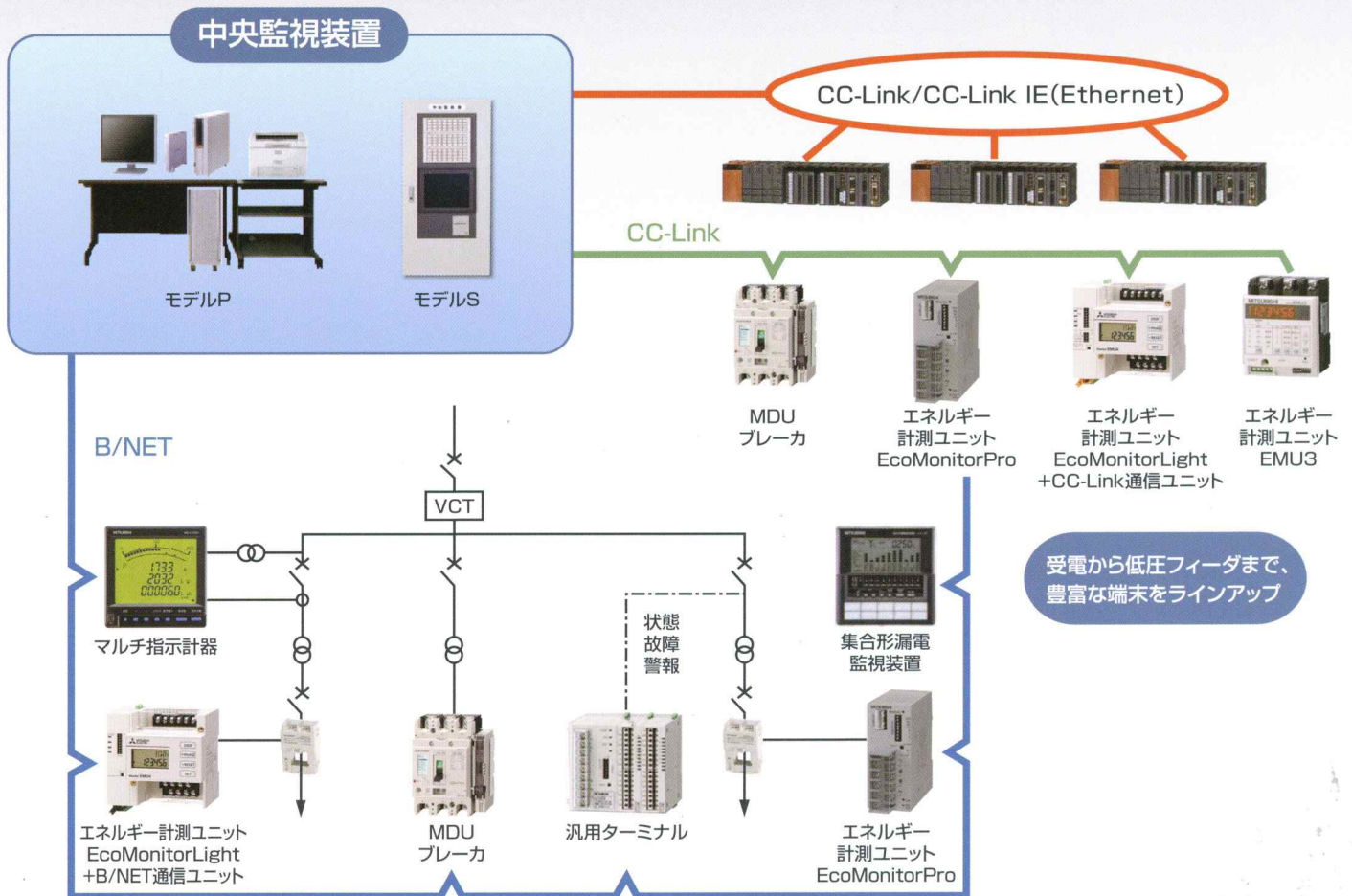


## エネルギー管理を含む、トータルコスト削減・ 企業価値向上を支援

工場・ビルなどの受配電設備のエネルギー使用量の収集や  
日報・月報の作成、警報監視・制御を行う  
安定供給・省エネ管理のためのシステムです。



### 電力エネルギー管理システム



# システム ソリューション 事業概要

System Solution



## 暮らしの中のニーズに対応した最適なソリューションを提供

通信(CCTV)・セキュリティ、映像(サイネージ)、エネルギー、駐車場システムから医療用機器と多種に渡り、あらゆるニーズに応じた最適なソリューションを提供します。

### 通信・セキュリティ



セキュリティニーズの高まりとともに、より品質精度の高い監視を求められ、一歩踏み込んだ高精度な映像監視へ。急速に高度化し拡大する映像監視ニーズに、三菱電機の先進テクノロジーがお応えします。

### 映像システム



魅せたい、聴かせたい、伝えたい。大画面映像からより手軽に導入できるカンタンサイネージまで、素早く確実に効果的な情報配信が実現できます。ショッピングセンター・多店舗流通企業やオフィス・公共施設など幅広い用途に対応します。

### 医療用・産業用リニアック



放射線治療分野で最先端を走るバリアン社の優れた技術が、高機能・高品質を確立したリニアックを実現。バリアン社は現在の最新技術に高性能で応えつつ、今後の新技術のアップグレードにもタイムリーに対応します。

### 駐車場システム



様々な規模に対応できる全自動精算システムをはじめ車番認識、POS連動システム、大規模な管制システムなど三菱プレジジョン製のパーキングシステムはあらゆるニーズに応じた最適なソリューションを提供します。

### エネルギー(太陽光)



大規模な発電システムから工場やビルなどの電力設備、省エネソリューションまで効率的で無駄のない環境にやさしいエネルギーシステムを提供します。

### 非常用自家発電設備

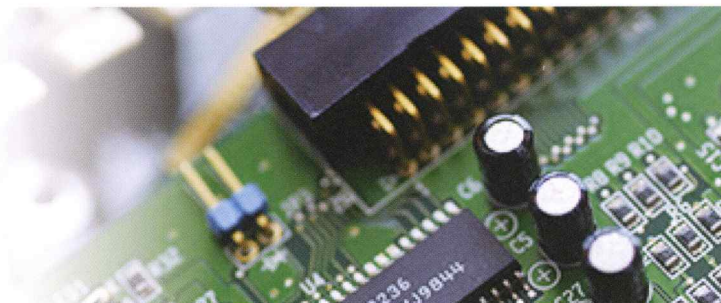


マシン、パワー&マイクロエレクトロニクスの先進テクノロジーを融合・進化させて開発し、確かな性能と最新鋭のデジタル制御盤を搭載した高性能非常用・防災用自家発電設備を提供します。



# 半導体 事業概要

Semiconductor



## 未来を先取る信頼の技術で最適なソリューションを提供

三菱電機製品、ルネサスエレクトロニクス製品、イサハヤ電子製品を中心とした最新鋭の製品提案から、基板開発・生産、ソフトウェア開発のご提案まで皆様の多様なニーズにお応えします。

### 三菱電機 半導体・デバイス製品

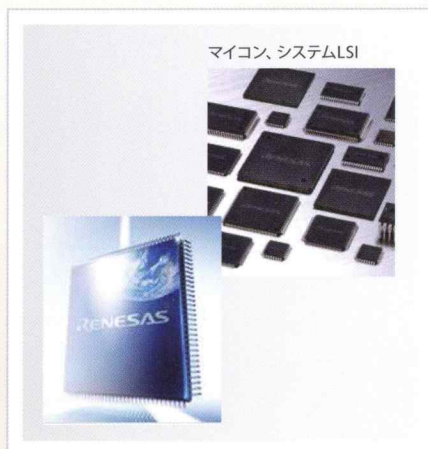


家電製品から産業機器および電気自動車など、電力を効率的に制御し消費電力を低減させる「パワーデバイス」、無線通信や光通信を支える「高周波・光デバイス」、あらゆる装置や端末の情報を表示する「TFT液晶モジュール」など、低炭素社会と循環型社会の未来に向け最適な製品を取り揃えています。

### 各種カスタマイズ基板開発

お客様の多彩なニーズにお応えするために、幅広いネットワークを活用して設計・試作から量産までトータルでご提案します。

### ルネサスエレクトロニクス製品



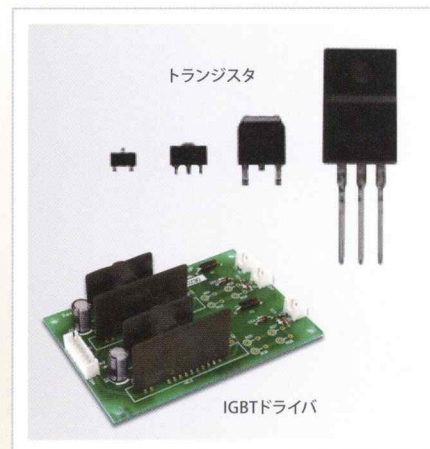
自動車分野、産業・家電分野、OA・情報通信分野を中心に、「デバイス」、「キット」、「プラットフォーム」という三つの半導体ソリューションで付加価値を高めた最適な製品・サービスを提供しております。

主力製品のマイコンは、多彩な周辺機能を内蔵し、広範なメモリ・パッケージにより拡張性のある製品を取り揃え、お客様の多彩なご要望にお応えします。

### 組込システムソフトウェア開発

経験豊富な専門技術者によるマイコン応用技術サポートはもちろん、組込システムソフトウェア開発の実績があるパートナー会社と共に最適なソリューションをご提案します。

### イサハヤ電子製品



「ディスクリート製品」は、抵抗付・高周波および複合トランジスタを軸に、豊富なパッケージを取り揃え、高密度高付加価値な実装技術により多様なニーズにお応えします。「モジュール製品」は、ハイブリッドICからユニットタイプまで幅広い製品群を取り揃え、カスタム電源やIGBTドライバにより、産業機器から家電製品まで設計・部品の標準化、小型化、高信頼性を実現します。

### 各種開発サポートツール

組込みシステムにおける統合開発環境、ミドルウェア、デバッグ環境をはじめ、動的解析ツールなど、開発作業における最適なツールを提供します。

# 住設 事業概要



House Facility



## 最新技術により、快適な空調環境を提案

空間環境の向上に貢献する空調・換気・衛生機器や、冷熱設備機器の販売と据付け、さらには食品・化学・薬品分野などの品質管理や物流を支える食品店舗や工場の設備など、空調・冷熱事業を幅広く展開しています。

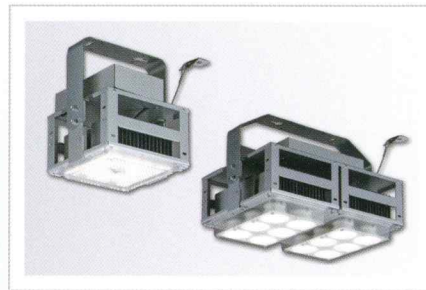
### 店舗・事務所用スリムエアコン& ルームエアコン霧ヶ峰



店舗・事務所用パッケージエアコン「Mr.Slim」は、省エネ・快適性から施工性まで、様々な冷暖房ニーズに応えるワンランク上の空調を提供します。

三菱ルームエアコン「霧ヶ峰」は、室内の快適さ・清潔へのこだわりとともに省エネ性能・利便性を追求します。

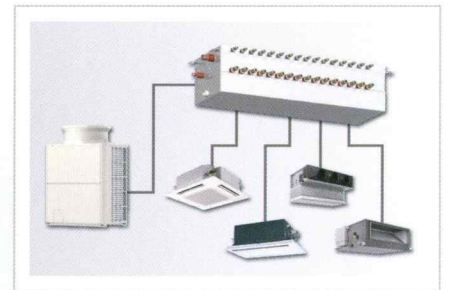
### LED高天井用ベースライト



三菱LED照明「MILIE(ミライエ)」は、豊富な機種バリエーションにより、様々な空間用途と特殊環境に対応できます。

「GTシリーズ」は工場・倉庫・体育館・エントランスにお使い頂けるハイパワーな明るさのLED照明で、HIDランプと比べて大幅な省エネ・省メンテナンスが実現できます。

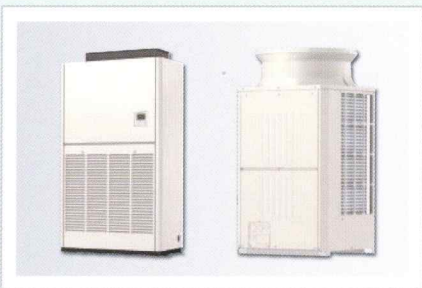
### ビル用マルチエアコン



ランニングコストを大幅に削減する氷蓄熱タイプや既設配管再利用で省工事・省コストに貢献するリプレースシリーズ。

また天井カセット形、天井ビルトイン形をはじめ、室内ユニットも充実。様々なニーズにお応えします。

### 設備用パッケージエアコン



豊富な空調方式と床置形、天吊形、4方向天井カセット形などの機種バリエーションから、様々なワークゾーンにも最適なシステムが選べ、快適空調を効率的に実現します。

### エア搬送ファン・産業用除湿機



店舗・工場などの温熱環境の改善による省エネのための送風機としてさらなる快適環境づくりに貢献します。農業、製造業、商業、サービス業など幅広い分野において理想の温湿度環境をご提案します。

### 産業用チリングユニット

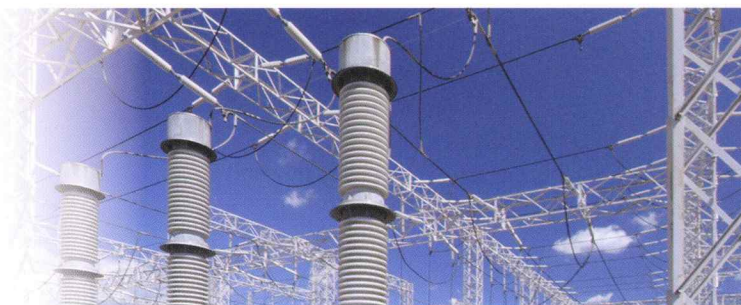


標準タイプの機種からインバータタイプ、ポンプタンク付きタイプの機種まで、豊富なラインアップでプロセス冷却など産業用のニーズにお応えします。

# 産業システム 事業概要



Industrial System



## 新時代をひらく最新技術で、 環境に調和した社会の実現をめざす

高品質で先進的な製品・技術・エンジニアリングにより、様々な課題に向けて、産業システムにおけるパートナーであるお客様と共に発展し、社会の原動力と先進的なソリューションをご提案します。

### 系統変電システム



#### ●特別高圧開閉機器 (GIS・GCB)



災害や落雷時の異常電流を瞬時に遮断して、電力ラインの安定供給に貢献する開閉機器。三菱電機の高い技術力は、世界の電力インフラを支え、豊富な経験と最新技術で電力の安定供給に貢献します。

#### ●特別高圧変圧器



発電所から送電するための昇圧、送電系統内での異なる電圧の連係、用途に応じた最適な電圧に降圧する変圧器。三菱電機は環境融和、社会に合った変圧器の開発に努め、電力の安定供給に貢献します。

電力供給の中核である電力流通分野などにおいて、各種設備のプラントの信頼性・安全性を担っている系統変電システムです。開閉機器や変圧器、電力系統保護監視制御システムなど、多彩な製品・システムを提供します。

### 受配電システム



受配電システムの分野において、高いシェアを誇る三菱電機の高圧スイッチギア、コントロールセンタを中心に、特別高圧設備、低圧設備から受配電監視装置まで、安定した電力供給を支えるとともに信頼性の高い設備・システムを提供します。

### パワーエレクトロニクス



電力変換装置、UPS(無停電電源装置)、ドライブ装置など、パワーエレクトロニクスは、情報化・産業社会の重要な技術です。これらの技術は、電力エネルギーを多彩に制御する優れた製品をお客様に提供することを通じて、地球環境保護と社会の継続的発展に寄与します。

### 回転機



回転機(モータ)は産業の原動力であり、TMEIC(ティーマイク)製の回転機は、小容量の標準品からお客様のあらゆるニーズを取り入れたカスタムメイドの大容量機まで幅広く提供します。さらに豊富な実績と最新技術で、あらゆる設備におけるライフサイクルコストの低減および生産性向上を実現します。

まず、どう動くか。「初動が的確で積極的な人材」は成長が早い! そんな先輩たちが当社で多数活躍中!



## Interview!

### Q1. 入社したきっかけは?

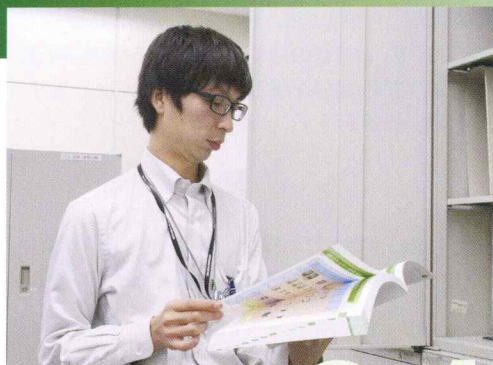
地元の広島に貢献できる会社を志望していたところ、三菱電機ブランドの製品で地域産業に貢献できることを会社説明会で知り、入社を決意しました。また、たくさんの文系出身の先輩が活躍していることも、入社を決意した要因の一つです。

### Q2. 仕事内容は?

私が主に行っているのは、工業用途に使用するFA(ファクトリーオートメーション)製品のルート営業です。FA製品ってなに?と、思われる方がほとんどだと思います。私もその一人でしたから(笑)。でも、実際に携わると、身近に手にするペットボトル飲料から建物に使用する建材に至るまで、FA製品によって作られています。今は、みなさんの生活や社会を支える縁の下の力持ちであることに誇りを持っています。

### Q3. これだけは皆さんに伝えたい!

社会人としてだけでなく、自分の視野や可能性を広げるためにもコミュニケーション能力は非常に重要だと感じます。成功・失敗にかかわらず、大学生である今のうちから、いろいろなことに挑戦してみてください。その経験が、お客様や社内の同僚とコミュニケーションをとるうえで、必ず助けになりますよ!



本社 FAシステム事業部  
すえもと しゅうへい  
**末本 周平**  
文系専攻 2010年入社

## Interview!

### Q1. 入社したきっかけは?

長期間安定して仕事に取り組めるよう、仕事内容や職場の雰囲気を重視して就職活動を行っていました。大学の先輩が参加する会社説明会で、自分が気になっていた点をクリアにすることができ、働いている自分を思い描くことができました。実際に働いてみても、同僚・お取引様ともに恵まれており、思い切って仕事ができています。

### Q2. 仕事内容は?

私が主に取扱っているのは、監視カメラなどのセキュリティー製品、衛星通信機器や医療機器まで多岐に渡ります。お客様が「実現させたい」とイメージしているものを、システムとして提案しカタチにします。お客様から感謝の言葉をもらえたときは、この仕事を選んでよかったと実感します。

### Q3. 社内の雰囲気は?

上司・先輩社員はとてもフランクに接してくれます。特に私の部署は少人数なので、その傾向が強いかもしれませんがね。会社全体でも部門を越えて社員同士談笑したり食事に行ったりと、本当に仲のいい会社だと感じます。



本社 システムソリューション事業部  
たかの ゆか  
**高野 友佳**  
理系専攻 2012年入社



兵庫支社 機器部  
おおむら ひろまさ  
**大村 浩将**  
文系専攻 2012年入社

## Interview!

### Q1. 入社したきっかけは?

三菱電機製品の販売を通して、地元のモノづくりに貢献できることが入社を決めた大きな理由ですが、実はもう一つの理由があります。それは、私が入社する当時、年齢に関係なく隣接する公園の清掃作業を毎週行っていたことです。ボランティア活動を行い、地域と共生するその誠実な雰囲気にも惹かれ入社を決めました。

### Q2. 仕事内容は?

主に FA機器のルート営業を行っています。特に力を注いでいるのは、お客様との関係で OSS(ワン・ストップ・サービス)を提供することです。お客様の抱える問題は、技術的な問題、時間的な問題、費用に関する問題など多岐に渡ります。自分が窓口となりメーカーとお客様、そしてお客様同士を繋ぐ懸け橋になりたいと思い仕事を行っています。

### Q3. 社内の雰囲気は?

年齢層も幅広く人数も多いですが、年齢にかかわらず誰とでも肩ひじ張らず話せる点が良いところです。特に、仕事に行き詰った時には、営業経験豊富な先輩方が相談に乗ってくださるので、安心して仕事に取り組んでいます。

## Interview!

### Q1. 入社したきっかけは?

文系学部にも所属していたこともあり、当初から電機業界に興味を持っていた訳ではありません。そんな中、当社を選ぶ大きなきっかけとなったのは、学内で行われた会社説明会です。文系でも三菱電機のブランド力を生かして工業分野の事業を支援できることを知り興味を抱きました。また、地元の中国地方で長く勤めたい希望も持っていたので、こちらも叶えることができ非常に満足しています。

### Q2. 仕事内容は?

現在は経理業務に携わっています。会社の規模によっては、分担制により一部分しか担当しないケースもあるかと思いますが、私の部門では、単なる経理の事務処理だけでなく、決算業務や経営企画など幅広く携わることができます。チャンスと同時に責任も発生しますのでやりきることは簡単ではありませんが、やりがいがありますね。

### Q3. これだけは皆さんに伝えたい!

プロとして仕事を極めるためには、学生時代、何かに真剣に取り組んだ経験が必ず役立ちます!好きなことや得意なこと何でもいいと思います。とにかく“熱中”できることを見つけ、残りの学生生活を充実したものにしてください!



本社 業務部  
か もと ゆう た  
**嘉本 雄太**  
文系専攻 2011年入社

採用担当者から一言!



三菱電機のブランド力を生かし、営業職としてお客様の夢を叶えたいというガッツのある方をお待ちしています。何でもチャレンジできる環境があり、自分がしたい事は前向きに支援してくれる会社と自負しています。私たちと一緒に地域・会社を盛り上げていきたい方、ぜひご応募ください!

業務部 業務課 和田 一史



山陽三菱電機販売株式会社

<http://www.sanyomelco.co.jp/>