

環境・安全・安心



CORPORATE PROFILE

会社案内



人と地球がよろこぶ住まい

サンヨーホームズ



人と地球がよろこぶ住まい

サンヨーホームズでは“住まい”と“暮らし”にまつわる困り事を一緒に解決しながら、一生のパートナーとして住まい方の変化にも対応しつつ、人々の安全・安心と地球環境保全に努め、社会に貢献する会社を目指しております。

経営理念
Vision

私たちは、住まいづくりのプロとして
お客様のウォンツを満たし
「快適空間の創造」と「退屈しない人生の提案」により
顧客満足度のさらなる向上を図ります

私たちの仕事は“家づくり”ではなく“住まいづくり”です

単に丈夫な家(ハード)をつくるのにとどまらず、その中で演じられる「暮らし」つまり「住まい(ソフト)づくり」をプロとして提案します。

ニーズではなく、お客様の“ウォンツ”に提案します

私たちは、プロとしてお客様がまだ気づかれていない“ウォンツ”を引き出しそれを解決する提案を行うことが役割です。

お客様だけの“オンリーワン”を提案できる企業へ

経営指針
Mission

For the best life

～総合「住生活」提案企業～

お客様のよりよい人生のために生涯にわたるサポートをめざします。

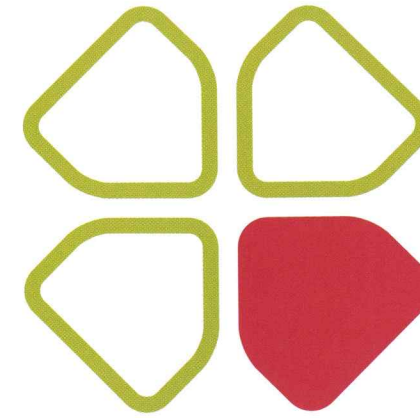
 新築・注文・分譲 戸建住宅	 分譲・リノベーション マンション	 既存住宅 購入・売却 リノベーション	 安心・安全・快適 リフォーム	 土地活用 賃貸住宅・福祉施設	 暮らしサービス ライフサポート	 その他事業 フロンティア
感動の提案と高い品質で ご家族の暮らしを 実現します	厳選した立地に 便利でより高品質な 暮らしをご提供します	建物診断と性能向上工事 最適なリノベーションで 住まいをご提案します	ご家族が快適に 暮らせる住まいづくりを お手伝いします	アパート経営 介護・福祉施設などの 土地活用をご提案します	お客様の生涯の暮らしの パートナーをめざして 毎日をお手伝いします	エコエネルギーや OEM事業で 社会に貢献します

事業コンセプト
Value

ECO & SAFETY

自然環境にやさしいこと。家族をしっかり守ること。
サンヨーホームズは“エコ & セーフティ”な住まいづくりに取り組んでいます。

環境・安全・安心



SANYO HOMES

「住まい」を暮らしの舞台に、家族の最高の人生をかなえたい

家族の数だけドラマがあり、愛情と温もりの歴史を住まいに刻みます。

住まいは愛情と夢を育み、喜びと感動の名場面を生み出す暮らしの舞台だと私たちは考えます。

ご家族に合わせた「暮らしの提案」から、安心して「暮らし続ける」ためのお手伝い、

住まいのあらゆるニーズにお応えできる、総合「住生活」提案企業として、生涯にわたって“暮らし”をサポートしていきます。

For the best life — よりよい人生のために

家族の築く暮らしの舞台に、私たちはいつも身近な存在として、一生涯のお手伝いをお約束いたします。

時代の変化に合わせた「お客様満足」を創出いたします。

近年人口減少や高齢化が進み、世帯構成に顕著な変化がみられるようになりました。

シニア単世帯や若年単世帯、親世帯と子世帯がアクティブに同居する多世帯住宅など、多彩な暮らし方が生まれています。

弊社は「For the best life」を企業スローガンに掲げる総合「住生活」提案企業として、多様化する暮らしのニーズに「Best Life コンシェルジュ」の立場で住まいと暮らしのあらゆるご要望にワンストップで対応いたします。

「エコ&セーフティ」のコンセプトのもと、安全性と快適性という品質に加え、お客様の住まいと暮らしの生涯のパートナーとして“安心”をご提供したいと考えております。

今後とも、弊社の取り組みにご期待いただけますようお願い申し上げます。



代表取締役会長
田中 康典

代表取締役社長
松岡 久志

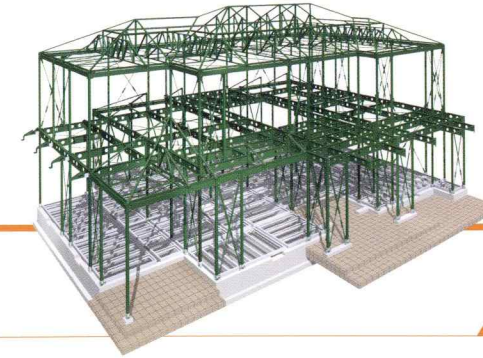
「環境」に配慮した「長寿命」な住まい。 信頼と実績が「長期優良住宅」として結実。

創業以来の取り組みと実績。そのすべてが「信頼の証」として認定を受け、お客様のメリットに結実しています。



長期優良住宅建築等計画の認定制度

構造躯体の劣化対策や耐震性、維持管理・更新の容易性、可変性、バリアフリー性、省エネルギー性の性能を有し、かつ、良好な景観の形成に配慮した居住環境や一定の住戸面積を有する住宅の建築計画及び一定の維持保全計画が所管行政庁によって認定されると、「長期優良住宅」としてさまざまな優遇の対象となります。

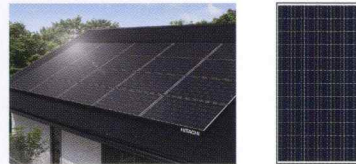


環境・安全・安心

ECO

創エネ・省エネ

おうちで電気をつくれれば、地球にも環境にもやさしい。



高効率な電力変換と屋根スペースの有効活用を実現する太陽光発電システム



CO₂排出量が少なく自然環境への負荷を低減するオール電化設備

独自の構造で高断熱性を実現したハイブリッド高断熱サッシ

光と風

1棟ごとに光と風のベストな通り道をつくる。



スマエ HEMS
Home Energy Management System
通称ヘムス
接続機器の電力需給状況を管理し、制御や見える化を行います。

消費エネルギーを極力少なく抑えながら効率良く発電し、賢く使う暮らしを叶えるゼロ・エネルギー・ハウス

「CASBEEすまい[戸建]」最高格付け「S」ランクが標準仕様

「環境共生住宅認定制度」は、国土交通省の外郭団体(財)建築環境・省エネルギー機構 (IBEC) により認定が行われています。

※1:「CASBEE」…建築環境総合性能評価システム

環境共生住宅認定

ECO

SAFETY

長期優良住宅

SAFETY

安全・安心

大地震や大型台風にも負けない100年仕様の構造体。

サンヨーホームズの住まいは、鉄の力を最大限に引き出す高度な技術と優れた素材・部材、独自の耐震システムなどで100年を見据えて地震などの外力に耐える高強度を実現しています。

振動や衝撃にもゆるまないハードロックナット

日本初



※1:当社従来比。制震ダンパーによる効果は、建物規模や地震波の特性、建築地の地盤条件により異なります。
※2:国内住宅メーカーにおいて(平成24年3月現在)

地震の揺れを最大50%軽減オリジナル制震フレーム



高耐震と制震のハイブリッドシステム
地震の心配だけでなく大雨、火災からも守ります

水平変形量の小ささ業界トップクラスGSフレームシステム



防犯性を高めるセコムホームセキュリティ



破られにくい強靱な防犯合わせ複層ガラス



可変性を高める鉄骨トラス屋根構造



840℃の加熱にも耐え熱伝導性の低い外壁材



長寿命

生涯のメンテナンスを徹底的にサポート。

100年後まで長寿命を守る保証システム

サンヨーホームズには100年発想の住まいにふさわしい保証、点検、メンテナンスの仕組みがあります。各時期に応じた点検を確実にすれば、不具合が生じた場合にも早めに対処でき、住まいを長く安全に保つことができます。

年単価発想

～永く暮らすほどに価値ある住まい～

初期費用とランニングコストを足し合わせ、住んだ年数で割ることで算出する年単価。サンヨーホームズの長寿命な住まい、メンテナンス費用削減の工夫や徹底した省エネ仕様への取り組みがこの年単価を抑え、安全・安心な住まいを実現します。

9つの暮らし提案



お客さまそれぞれの想いや夢をお聞きし、「暮らし手」に合わせたオンリーワンの住まいづくりを提案するのが「ライフスタイルクラシテ」の考えです。



「子育てしやすい暮らし」キッズデザイン賞受賞

100年発想で未来の子どもに受け継ぐ。

4つのポイントで受賞

- 1 子育てしやすい暮らしのポイントが容易
- 2 子育て推奨コードで安全・安心サポート
- 3 子どもを見守り育てやすい設備アイテム
- 4 価値ある住宅として受け継ぐための技術

1

みんなの笑顔がますます増える！
子育てしやすい暮らし

子どもに目が届きやすいリビングを中心に、ストレスを感じず楽しい子育てを。



2

忙しい共働きご夫婦をサポート。
家事がラクな暮らし

家族が気軽に参加できるキッチンやスムーズな動線づくりで家事の手間を軽減。



3

大切な時間を心ゆくまで味わえる。
趣味を楽しむ暮らし

一人で、家族で、仲間たちと、大好きな趣味に熱中できる空間を確保。



4

3世代の心地いい距離感。
2世帯・3世代の暮らし

親・子・孫が仲良く連携できる大家族ならではの生活スタイルを実現。



5

家族みんなのパートナーだから。
ペットと住む暮らし

ペットと暮らしやすい工夫やアイデアが満載。愛情と絆をしっかりと育む環境に。



6

「二人住まい」だからできること。
二人を楽しむ暮らし

二人の時間と、一人の時間と。どちらもそれぞれに楽しめる空間づくり。



7

みんなで大集合できる場所。
集いを楽しむ暮らし

家族や友人で楽しく集まりやすいスペース。作業しやすいキッチンや、屋外空間の活用も。



8

すべての方にやさしい配慮を。
みんなにやさしい暮らし

子どもから大人まで、介護が必要な方や、ハンディをお持ちの方にも安心を。



9

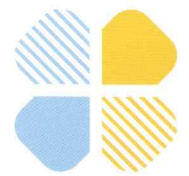
お部屋がいつもスッキリと。
スッキリ収納の暮らし

快適な毎日に欠かせない収納プラン。片づけやすく、住まいを美しく保つアイデア。



市場ニーズの変化に応えるべく、事業領域を拡大。
グループの総力を結集した街づくり事業を始動。

街づくりVISION



SAN
Four-Leaf
T O W N

サンフォーリーフタウン

総合「住生活」提案企業ならではの総合力を活かした、多様な世代が交流する安心で健康な暮らしの提案です。生きがい、欲び、希望が街の中や、住まう方々の絆の中から自然に湧き出るような新しい街づくりを目指しています。



SMART
AMENITY
NEXT CITY

- AMENITY
心地よさ・快適さ・快適環境・文化的な設備。
- サンヨーホームズならではのスマート(SMART)で快適(AMENITY)な、次世代の街(NEXT CITY)づくりという、意志。
- サンヨーホームズの「SAN」でもある。

+



保育・リハビリ事業
サンフレンズ保育園
San Friends PRESCHOOL
リハビリ型デイサービス サンアドバンス

生活サポート事業
e-暮らしサポート
24時間体制で暮らしをサポートする総合住生活サービス

- 異業種企業との連携
- 商業施設
 - 地域交流施設
 - 医療施設との提携等

街再生VISION



SAN
R E N O

リノベーションマンション

既存住宅の有効活用手段として、リノベーションマンション事業を展開。厳選された物件を、当社の先進技術を通じエコで安全・安心な品質へとグレードアップさせた住まいを皆様に提供します。



マンション事業



FOR YOUR BEST STAGE
あなたの住まいの、いちばんへ。
&
THE SANMAISON
サンメゾンの最上位クラス



4カテゴリーへの特化であなたのベストをご提案

- TOWER** …… 都心タワー型 誇らかな人生を見晴らす 「天空」
- AVENUE** …… 総合開発型 賑わいと暮らしが広がる 「大地」
- GATE** …… 駅直結型 都市を自在に使いこなす 「躍動」
- ELDO** …… 環境調和型 豊かな花木に彩られた 「自然」



TOWER 都心にそびえる
都心タワー型 超高層タワーマンション



THE 千代田麹町TOWER



The Kitahama TOWER & PLAZA



GATE 都心で駅直結の
駅直結型 利便性を謳歌する



サンメゾン京都二条月光町ゲート



サンメゾン水前寺公園ゲート

街・駅・商業施設が一体となった
新たなランドマーク



サンマークス大日

AVENUE
総合開発型



サンメゾン緑地公園アベニュー



サンメゾン次郎丸エルド



ザ・サンメゾン文京本郷エルド

緑溢れる上質な
邸宅地に佇む

ELDO
環境調和型



シニアマンション

サンミット生駒ザゲート

これからの人生を安心
でイキイキと過ごすための
新しい分譲マンション
のスタイルです。



サンミット生駒ザゲート



都市型コンパクトマンション

SAN
M I N E

都市型コンパクト分譲
マンションシリーズとして
ラインナップされた「サン
マインシリーズ」。



サンマイン北浜

賃貸・福祉事業

賃貸住宅から介護・福祉施設まで
「経営第一」と「最適設計」で土地活用をサポートします。

賃貸住宅 土地や街、入居者様のニーズに応えた“高品質”賃貸住宅で人気物件をつくります。



賃貸住宅「サンフィット」 賃貸併用住宅 学生マンション 賃貸住宅 投資型収益物件「サンインキューブ」

介護・福祉施設 事業者様、入居者様、利用者様の視点に立った配慮が行き届いた、介護・福祉施設をご提案します。



介護・福祉施設「サンエバー」 サービス付き高齢者向け住宅 有料老人ホーム デイサービス 保育園 保育施設「サンボポ」

リフォーム事業

住まいのメンテナンスから暮らし提案まで
安心・安全で快適な住まいへのリフォームをお手伝いします。

エコ&セーフティリフォーム



創エネ 省エネ 安全 安心 太陽光発電、蓄電システム オール電化、省エネ設備、断熱 耐震、バリアフリー、防音 セキュリティシステム、防犯、健康

リノベーション



耐震・劣化診断[住まいのドック]

住まいの健康状態を徹底調査

耐震性・劣化状態を専門診断

診断報告書で住まいを評価

最適な改修プランをご提案

安心の最長10年工事保証



リニューアル流通事業

既存住宅の付加価値を高めて安心の住まいにリニューアル。
売主様と買主様を結ぶ流通サービスです。

リニューアル流通

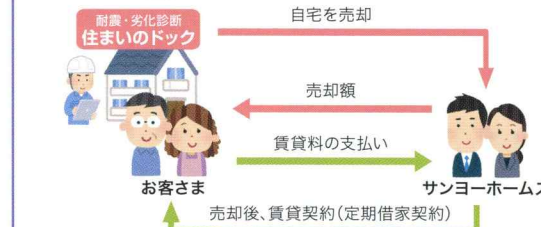
建物の現況をしっかりと検査し性能を向上させて、永く快適に安心して暮らせる既存住宅を、次のご家族へと引き継ぐのがサンヨーホームズのリニューアル流通です。高品質な既存住宅を流通させるサポートをいたします。

住みながら我が家を売却



介護施設への入所や子世帯との同居など住み替えで我が家を売却する際「しばらくは住み続けたいが、家は住み替え資金として現金化しておきたい」というご希望にお応えする、リースバックシステム「活、我が家」。サンヨーホームズがお住いを買取り、そのまま賃貸物件として一定期間お貸しいたします。買取りした既存住宅を安心・快適にリフォームした「リニューアル物件」のご提案もいたします。

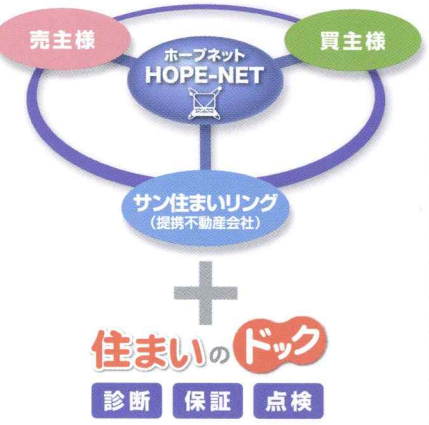
サービスの流れ



サンヨーホームズの流通システム



全国の不動産会社様との流通組織サン住まいリングでは、独自のマッチングサービス(HOPE-NET)を介して、全国の提携不動産仲介会社のネットワークから「流通不動産物件情報」を集積。最適な物件をご提案します。さらに「住まいのドック」で住宅診断、リノベーションからアフターサービスまで一括サポート。物件探しの手間や、購入・売却・仲介手続きの不安、アフターサービスの心配を解決します。



ライフサポート事業

長期にわたりお客様の「快適」な暮らしと
「安全・安心」をサポートします。

マンション管理事業

きめ細やかな対応で、日々の安心と快適をサポートします。

グループ内での管理体制によってご入居後も安心してお住まいいただけるサービスをご提案しています。管理数:108棟/6,784戸(2017年9月1日現在)

保育事業 [サンフレンス]

お子様の健やかな成長に向けた質の高い保育サービスを提供します。

国の運営基準を基本に保育園を自社運営し、地域社会に貢献します。サンフレンス保育園(大田・近江八幡・桜ノ宮・勝川) 宝塚サンフレンスプリスクール

シルバーフレンドリー事業 [サンアドバンス]

ご高齢者の充実した住生活実現のため、暮らしの質の向上に取り組みます。

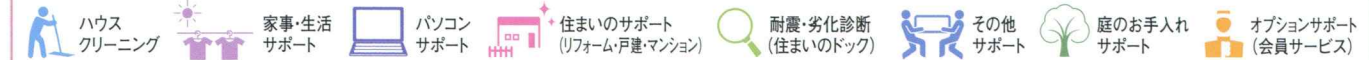
リハビリ型デイサービス施設を自社運営。ご高齢者の「身体機能の向上」「日常生活の向上」「コミュニケーションの向上」の3つの向上を通じて、地域の健康拠点を目指します。(2013年8月 サンアドバンス緑ヶ丘開所 2016年11月 サンアドバンス桜ノ宮開所)

生活支援サービス事業

日々の暮らしをサポートし、健やかで快適な暮らしを生み出します。

お客様の暮らしを幅広くサポートし、安心と快適を提供する生活支援サービス「e-暮らしサポート」。

暮らしサービス



■有料オプションサポート(会員サービス)(365日24時間受付対応)



※サポートの内容により専門スタッフの対応時間が異なります。



※各種トラブルサポート60分無料対応、在宅確認サポート年2回まで無料対応いたします。

住宅事業で長年培ってきたノウハウを活用し、 新たな事業を展開。

太陽光発電関連事業



オリジナル太陽光発電システム「so-LifeCH」をはじめとし、住宅部材技術を応用したソーラーパネル用架台や基礎杭などもご提供しています。



省エネ設計コンサルティングサービス



住宅の省エネルギー化に取り組み続けてきた経験を活かし、工務店様やビルダー様に向けて、ネット・ゼロ・エネルギーハウス(ZEH)の設計コンサルティングサービスをご提供しています。

架構体OEM供給



プレハブ住宅システムとして開発した軽量鉄骨架構体システムのスケルトン部分を、住宅会社様、建設会社様にご提供いたします。



海外事業



今後も人口増加や経済成長が見込まれ住宅需要が高まっているベトナムに駐在員事務所を設立すると共に、共同事業としてマンション開発事業に取り組んでいます。

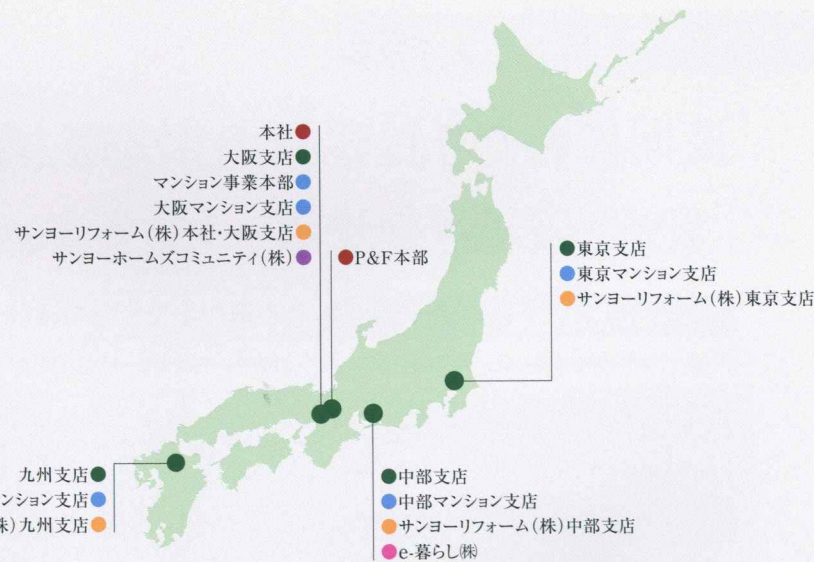
■ 会社概要 2017年(平成29年)4月1日現在

商号 サンヨーホームズ株式会社
(Sanyo Homes Corporation)

創立 1969年(昭和44年)2月1日

登録 建設業許可番号:
国土交通大臣許可(特-28)第19226号
建築士事務所登録番号:
1級建築士事務所
大阪府知事登録(ニ)第18657号 他
宅地建物取引業免許番号:
国土交通大臣免許(4)第6105号

所属団体 社団法人 プレハブ建築協会
社団法人 住宅生産団体連合会
財団法人 住宅生産振興財団



■ 事業所一覧

- 本社 TEL.06-6578-3403 〒550-0005 大阪市西区西本町1丁目4番1号
- P & F 本部 TEL.072-847-2721 〒573-0004 大阪府枚方市中宮大池3丁目30番1号
- 東京支店 TEL.03-6272-8940 〒102-0082 東京都千代田区一番町13番3
- 中部支店 TEL.052-731-1521 〒464-0075 名古屋市千種区内山3丁目30番9号
- 大阪支店 TEL.06-6578-3470 〒550-0005 大阪市西区西本町1丁目4番1号
- 九州支店 TEL.092-736-1134 〒810-0004 福岡市中央区渡辺通2丁目4番8号
- マンション事業本部 TEL.06-6578-3435 〒550-0005 大阪市西区西本町1丁目4番1号
- 東京マンション支店 TEL.03-6272-8961 〒102-0082 東京都千代田区一番町13番3
- 中部マンション支店 TEL.052-741-8006 〒464-0075 名古屋市千種区内山3丁目30番9号
- 大阪マンション支店 TEL.06-6578-3439 〒550-0005 大阪市西区西本町1丁目4番1号
- 九州マンション支店 TEL.092-736-1135 〒810-0004 福岡市中央区渡辺通2丁目4番8号
- サンヨーリフォーム(株)本社・大阪支店 TEL.06-6578-3491 〒550-0005 大阪市西区西本町1丁目4番1号
- サンヨーリフォーム(株)東京支店 TEL.03-6586-5118 〒121-0814 東京都足立区六月1-29-4
- サンヨーリフォーム(株)中部支店 TEL.052-741-9755 〒464-0075 名古屋市千種区内山3丁目30番9号
- サンヨーリフォーム(株)九州支店 TEL.092-736-1151 〒810-0004 福岡市中央区渡辺通2丁目4番8号
- サンヨーホームズコミュニティ(株) TEL.06-6578-3465 〒550-0005 大阪市西区西本町1丁目4番1号
- e-暮らし(株) TEL.052-744-0271 〒464-0075 名古屋市千種区内山3丁目30番9号
- ハノイ駐在員事務所 83B Ly Thuong Kiet Street, Tran Hung Dao Ward, Hoan Kiem District, Hanoi City, Vietnam
- Tien Phat Sanyo Homes Corporation 96 Nguyen Du Street, Ben Nghe Ward, District 1, HCMC, Vietnam
- Okamura Sanyo Property Corporation 186 Nguyen Thi Minh Khai, District 3, HCMC, Vietnam

サンヨーホームズのあゆみ

- 2016 ベトナム・ハノイ市に駐在員事務所を開設
同国ホーチミン市で分譲マンション開発及びマンションビル管理業務に着手
全戸建住宅にZEH(ネット・ゼロ・エネルギーハウス)を標準採用
- 2015 新キャッチフレーズ「人と地球がよろこぶ住まい」発表
- 2014 東京証券取引所市場第一部上場
中部電力株式会社と共同出資による「e-暮らし株式会社」設立
自社グループ運営の保育園第1号「大日サンフレンズ保育園」設立
大規模・複合開発ブランド「サンフォーリーフタウン」立ち上げ 兵庫県宝塚市、大阪市都島区でプロジェクト開始
- 2013 東京証券取引所市場第二部上場
既存住宅リニューアル流通サービス組織「サン住まいリング」発足
自社グループ運営のリハビリ型デイサービスセンター「健康サロンサンアドバンス緑ヶ丘」をオープン
- 2012 賢いスマートハウス「スマe」を導入
大阪市先導的都市型エコ住宅供給事業に選定
住まいの診断システム「住まいのドック」を開始
日本初! 戸建住宅の鉄骨構造体に「緩み止めナット」を標準採用
サンヨーホームズ株式会社へ商号変更
- 2011 新ブランドロゴマーク  を制定
- 2009 創立40周年
大切な暮らしを住み継いでいく「くらし」リレーシステムを導入
オンリーワンの暮らしを提案するKURASITEを導入
住み替えサポートシステムを導入
- 2008 国土交通省 第1回「住宅・建築物 省CO2先導事業」(以降 先導事業 4年連続採択)
「長期優良住宅先導事業」採択(以降 先導事業 3年連続採択)
- 2006 4電力会社と共催で「オール電化住宅まつり」開催(以降毎年2回開催)
オリジナル制震システム「サンダブルエックス」を開発、2階建戸建住宅に標準採用
総戸数1,163戸、10.1haのスケールを誇る駅前複合都市プロジェクト「サンマークすだいにち」始動(大阪府守口市)
- 2005 全戸建住宅でオール電化を標準仕様
- 2002 三洋ホームズに商号変更
「子どもECO絵画コンクール」開始(以降毎年開催)
- 2001 太陽光発電システム標準搭載の戸建住宅を販売開始
- 2000 CHS認定住宅供給実績No.1(以降2009年長期優良住宅認定への移行までNo.1)
関東エリアで分譲マンション事業開始
- 1999 CHS住宅のシステム認定を取得
国際環境規格「ISO14001」取得
- 1998 国際品質規格「ISO9002」取得(工場/資材部)
- 1995 分譲マンション事業開始
- 1990 枚方工場「工業生産住宅等品質管理優良認定工場」認定
- 1986 Hシリーズ、建設大臣(当時)より工業化住宅認定
- 1982 10年保証制度を開始
- 1979 Fシリーズ、建設大臣(当時)より工業化住宅認定
- 1974 GPシリーズ、建設大臣(当時)より工業化住宅認定
- 1972 「第1回パイロットハウス技術考案競技」No.1評価(8社中)
- 1969 創立

サンヨーホームズの主な受賞歴

- 2016 life style KURASITE(ライフスタイルクラシテ)「子育てしやすい暮らし」が第10回キッズデザイン賞を受賞
ハウス・オブ・ザ・イヤー・イン・エナジー2015優秀賞を受賞
以降連続受賞
- 2010 戸建住宅「太陽の恵み」〜トリプルエナジー±0が
新エネ大賞と環境大臣表彰をダブル受賞
- 2009 分譲マンション「The Kitahama」が大阪市ハウジング
デザイン賞とグッドデザイン賞をダブル受賞
- 2004 戸建住宅「ロギア」グッドデザイン賞受賞
- 2001 戸建住宅「セレブ」グッドデザイン賞受賞
- 1999 戸建住宅「ディーセント」グッドデザイン賞受賞



SANYO HOMES

サンヨーホームズ株式会社

www.sanyohomes.co.jp

〒550-0005 大阪市西区西本町1丁目4番1号
TEL 06-6578-3403

※仕様、設備等については、改良のため予告なく変更する場合があります。
※地域によっては、一部仕様が異なる場合があります。
※印刷物のため、実際の色と若干異なる場合があります。