



STEP by STEP

SANWA TEKKOHKENSETSU CO., LTD.

CORPORATE PROFILE



会社案内





新たな伝統を創るために

美しい海、豊かな山々、四季折々の変化に富んだ風景、
 私たちは はるか昔より、その日本特有の美の中で
 生活を営んでまいりました。
 それにより培われてきた高度な技術、あるいは哲学を
 私たち三和鉄構建設株式会社は今も目標とし、
 未来につなげてゆきます。

それは、時代の流行だけに流されることなく
 そこに創られる生活環境空間を最優先とし
 なおかつ、その地域に溶け込むような
 創造活動を目指しています。
 私たちを豊かに育ててくれるこの美しい地域のためにも…

CONTENTS

建設事業部



02p

鉄構事業部



10p

工場施設



12p

住宅事業部



14p

会社概要



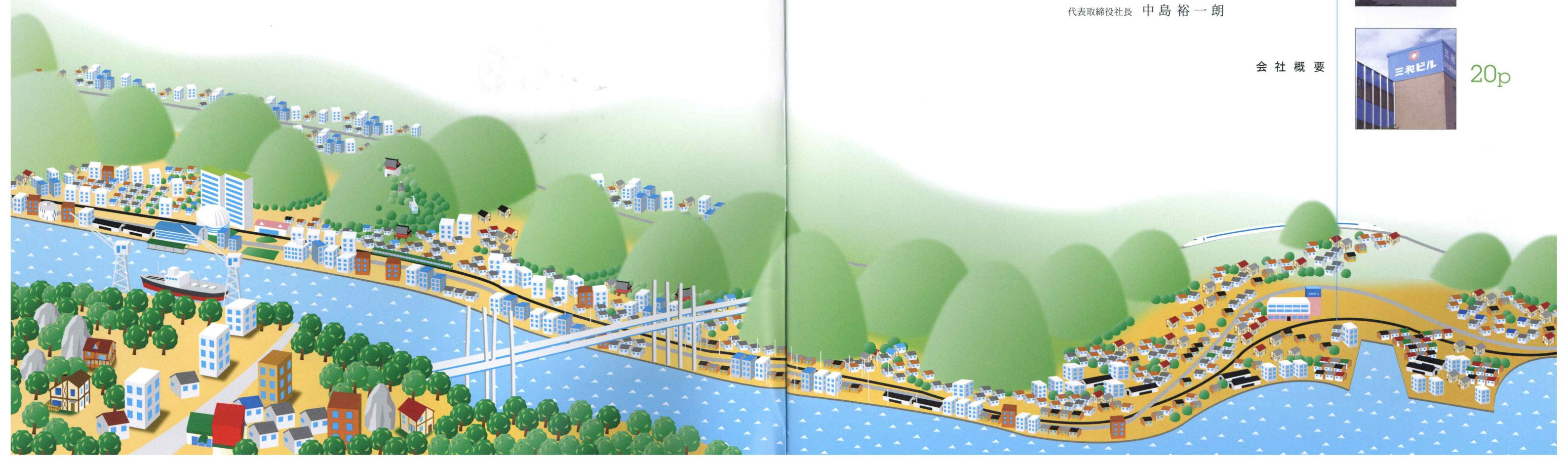
20p

ごあいさつ

「快適生活創造企業への挑戦」

弊社はおかげさまで令和元年、創業70年を迎えました。
 昭和24年に創業以来、尾道を拠点に総合建設企業として
 お客様の信頼を頂いてきました。
 更に今後、郷土と共に成長していくために、個人住宅から
 大規模建築に携わる建設・鉄構事業を主体に
 グループ企業4社（不動産業、交通安全、介護事業、農業）の
 事業を通じて、様々な視点から、次世代まで持続できる
 安全・安心な暮らしを創造する企業でありたいと考えております。

代表取締役社長 中島 裕一朗



建設事業部

総合建設

construction work

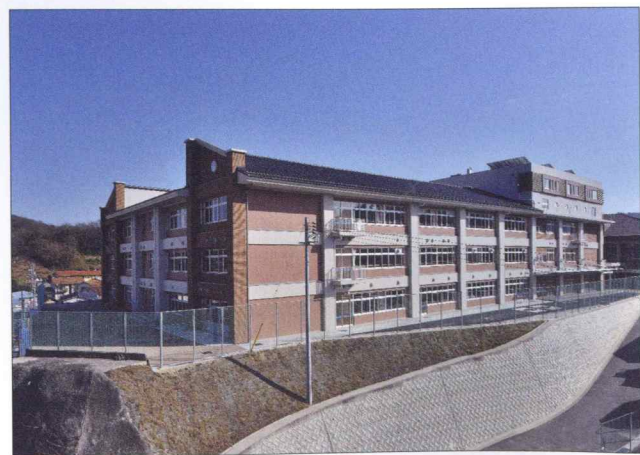
私たちに関わるお客様に価値ある提案をし、
お客様に心から満足して頂き、快適な生活の創造を
実現するとともに、社会に貢献し、人間性豊かな
事業部として活動していきます。



公共施設



しまなみ交流館 (テアトロシェル)



尾道市立向島中央小学校



尾道市民センターむかいしま



広島県立びんご運動公園



尾道市立中央図書館



尾道西消防署



因島消防署瀬戸田分署



尾道消防署向島分署



美木原放課後児童クラブ

医療・福祉施設



高齢者総合ケアセンター 星の里 新館



社会福祉法人 尾道さつき会 特別養護老人ホーム 星の里



すいみいベータウン保育園



社会福祉法人 尾道さつき会 サポート&ケアセンターフレンス



医療法人社団 神田会 木曾病院別館 ディサービスセンター

工業施設



広島日野自動車福山西支店



株式会社 純正食品マルシマ



普利チストン・タイヤジャパン株式会社

建設事業部 総合建設

商業施設



ホームプラザナフコ尾道店



矢野運送 上下事務所・倉庫



ボナ・ベティ (マザーペア)



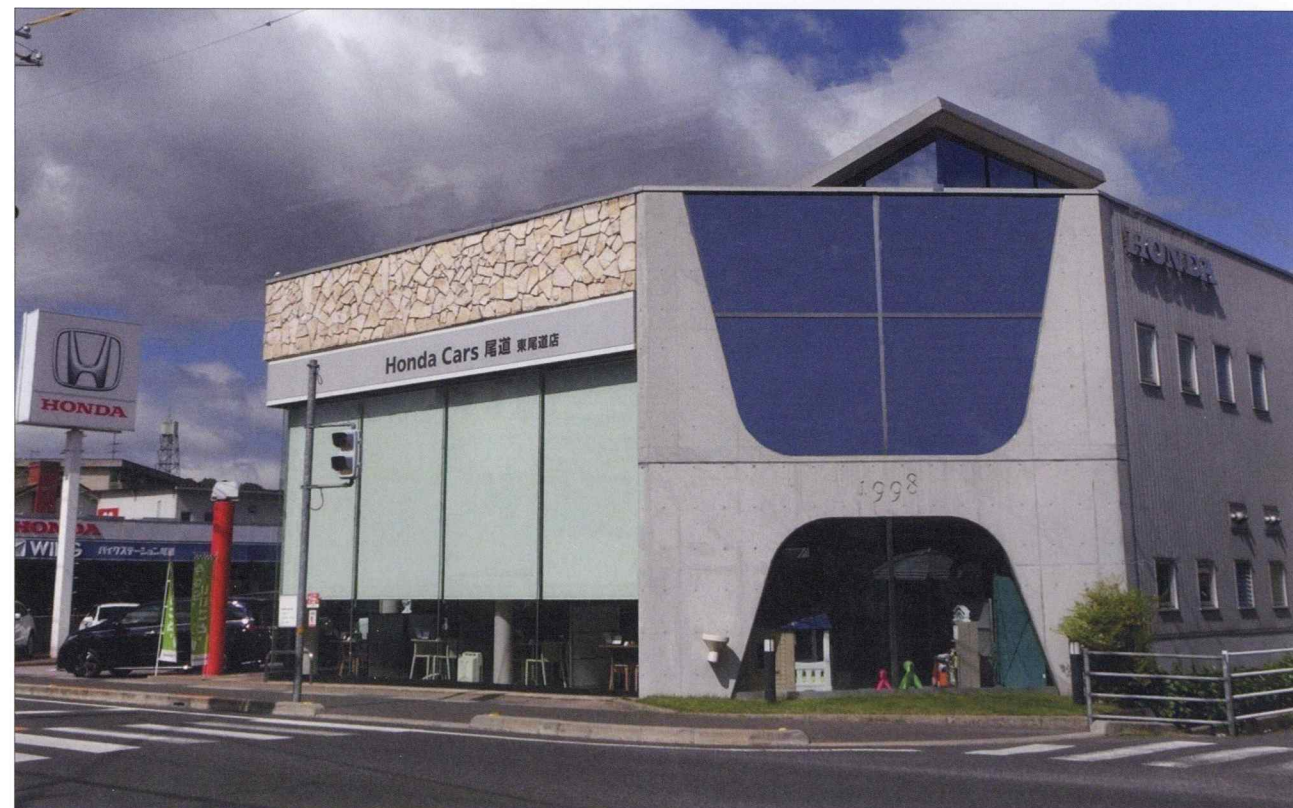
タカハシグループ本部ビル



メモリアルホール尾道



協同組合 ベイタウン尾道 組合会館



Honda Cars 尾道

神社・仏閣



常泉寺 本堂



常泉寺 庫裏



常泉寺 本堂外観北東面



常泉寺 本堂内観



常泉寺 庫裏 外観南東面



常泉寺 庫裏 ホール



高須井八幡神社



西國寺 庫裏 屋根



西國寺 仁王門

住居施設



高橋ユミーマンション



中島学生マンション



ユミーマンション佐原



サンヒルズマンション御園

システム建築

日鉄エンジニアリングシステム建築

スタンパッケージ ■短期間で優れたデザイン性■抜群の建築機能と経済性を可能にする建築シリーズ



三和鉄構建設株式会社 尾道工場



株式会社 味の素



株式会社ナカタ・マックコーポレーション



今岡製薬株式会社

工期の短縮、経済的な価格、そして優れた建築性能と品質を可能にするシステム建築。弊社は 日鉄エンジニアリングシステム建築 施工販売店として、「低コスト」・「短工期」・「デザイン性」・「信頼性」といった多様化するお客様のご要望に、的確にお応えします。

システム建築とは？

建築を構成する部材を標準化することで、建築生産トータルをシステム化し、商品化した建築物です。

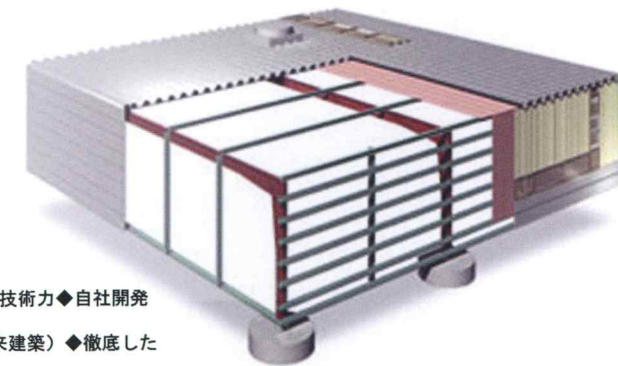
- 標準化された部材 部材そのものの形状や他の部材とのディテールがあらかじめ標準化された部材のことで、
- 建築生産トータル システム化 営業、設計から施工、アフターサービスまでの建築生産プロセスを意味します。標準化された部材と標準化された建築生産トータルのプロセス技術を体系化し、省力化する事です。
- 商品化 レディーメイド的にお客様にとってわかりやすい商品にすることができます。

その特徴は？

- 商 談 時 お客さまに分かりやすい商品として提示できます。標準建物であれば、概略設計や見積りを即座にお見せすることができます。
- 設 計 時 標準化した計画、設計手法を用いて、合理的かつ経済的な設計が行えます。この設計「情報」を次の積算、施工図、工作図、製作図に自動展開できます。
- 工場加工製作時 部材・部品を工場で集中的に生産することにより、低コストで高品質な生産体制が構築できます。
- 施 工 時 標準化した施工方法により短工期で高品質の建物を施工できます。

5つのメリット

- 信 頼 性 ◆全国1万棟を超える実績と、継続的な多数のお客様◆鉄で培われた鋼構造技術力◆自社開発の専用部材と、全国ネットの施工体制
- 経 済 性 ◆設計から施工までのトータルでコスト削減◆30%以上の工期短縮（対在来建築）◆徹底した現場施工の省力化
- 柔 軟 性 ◆サイズフリー、自由度の高い設計◆豊富な部材の組み合わせで多彩なデザイン
- 将 来 性 ◆メンテナンス費用とランニングコストの低減◆環境にやさしい商品
- 居 住 性 ◆高断熱性、優れた遮音・吸音性◆明るく快適な作業空間

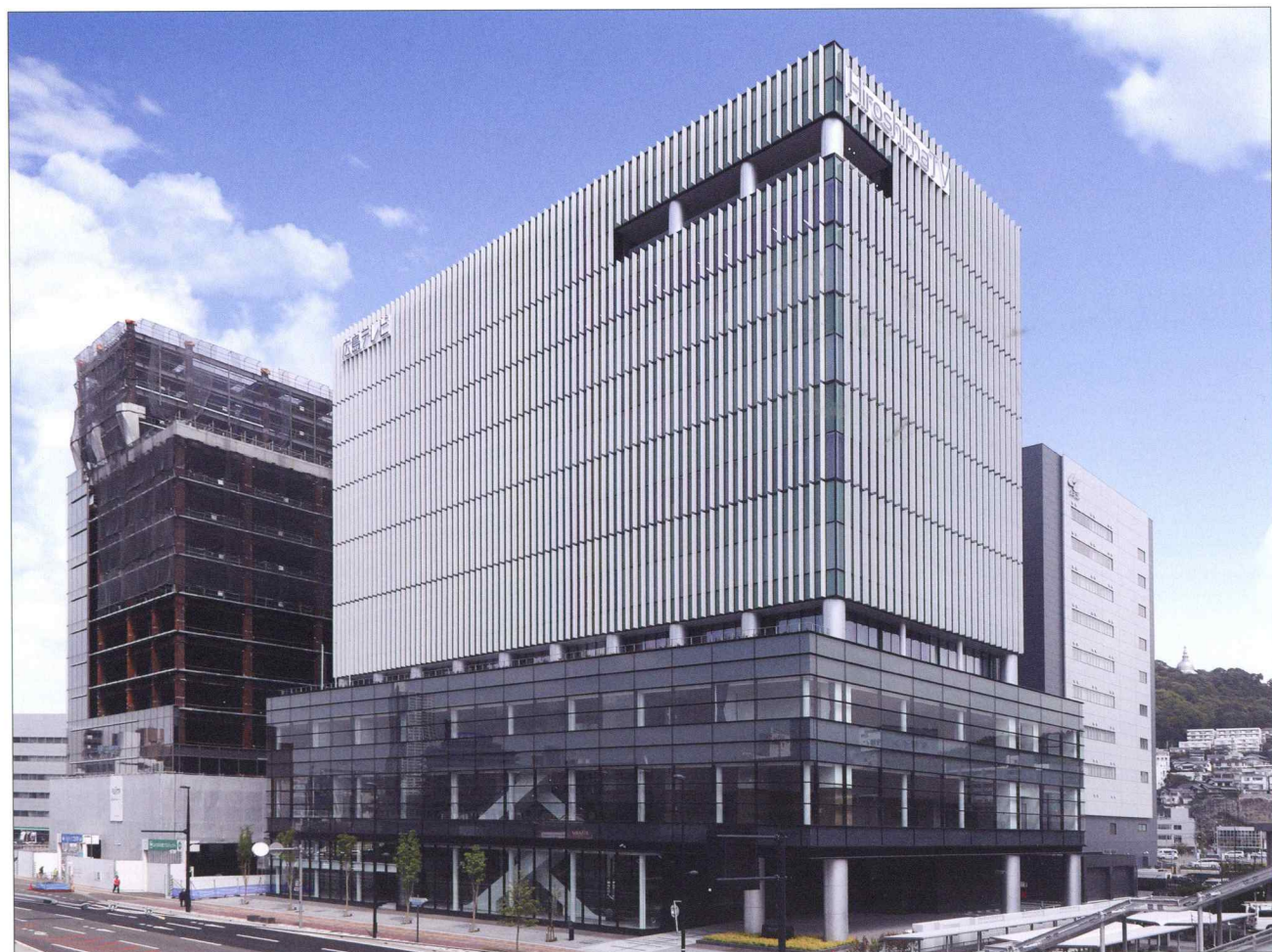
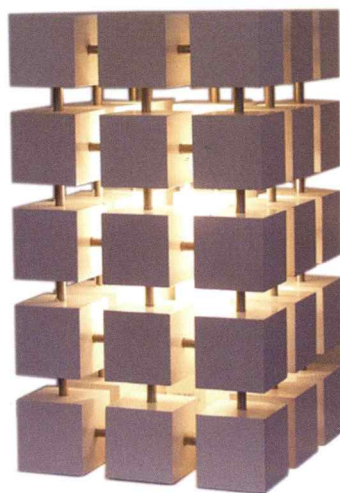


鉄構事業部

鉄骨加工・工事

iron posture

構造物の骨格ともいえる鉄構は
 完成時にはその姿は消してしましますが、
 寸分の誤差も許されないシビアな完成度を
 要求されます。
 強度や耐久性はもちろんのことに美しく
 そして無駄なくその建物を支え、人を守るか…
 「快適生活創造企業」として私たちは様々な
 状況を予測し、強くしなやかな鉄構を
 造り続けていきます。地域を愛し、
 人を愛し続ける企業を目指します。



広島テレビ



イオンモール 広島祇園店



ホームプラザナフコ黒瀬店



広島県東部運転免許センター



若草町地区第一種市街地再開発事業（鉄骨工事施工中）



若草町地区第一種市街地再開発事業（鉄骨工事完了）

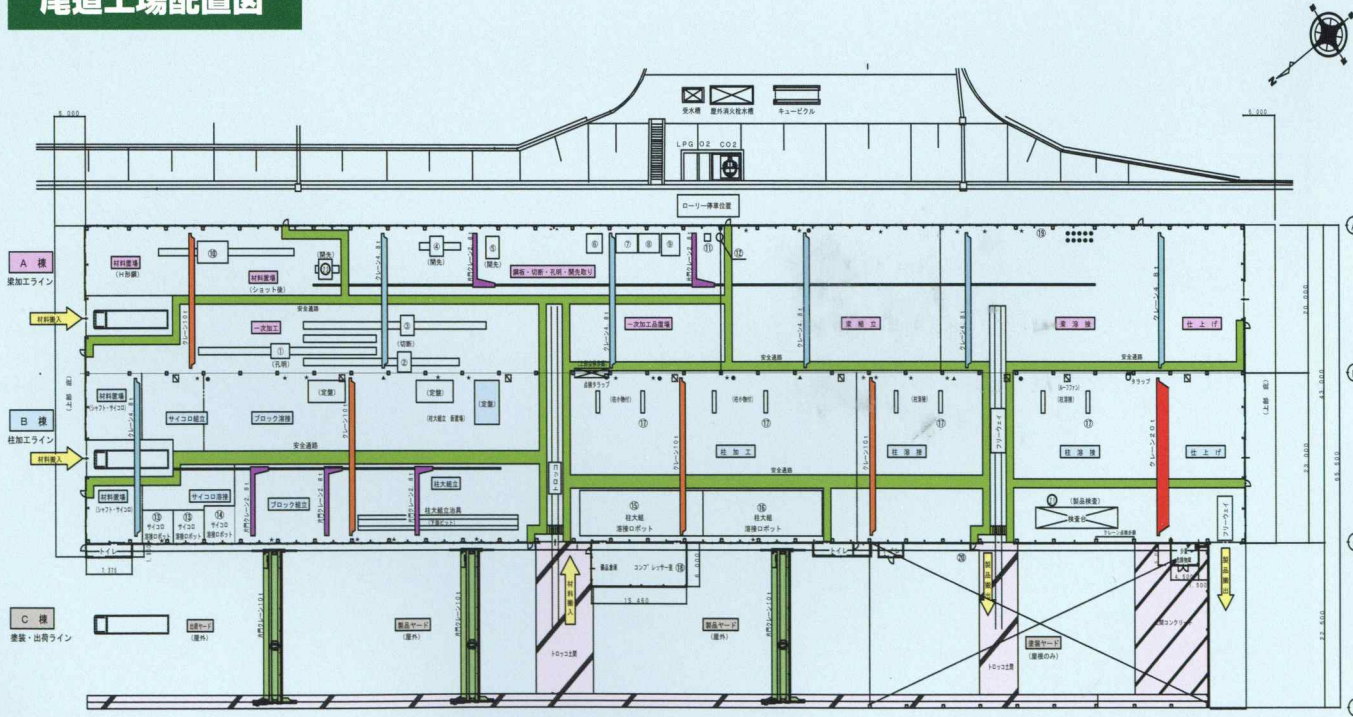
工場

factory

理想のカタチを思い描く。様々なシチュエーションに対応できるよう皆様のご要望にお応えできるように。オートメーション化された最新の設備を使用しながらも最後はわたしたちの目で一つ一つ確認してゆきます。人間の感性は時として機械よりも優れると思うからです。



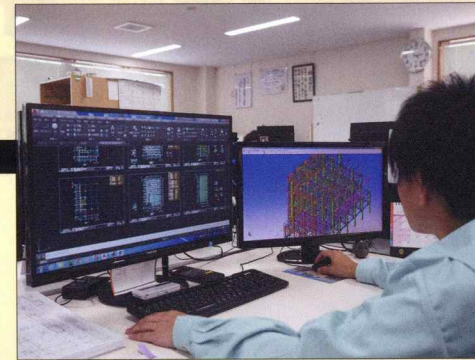
尾道工場配置図



| 主要設備 | | | | | | | | | |
|---------------|-----|------------------|----|----------------|----|-------------------|----|---------------|----|
| 設備名 | 番号 | 設備名 | 番号 | 設備名 | 番号 | 設備名 | 番号 | 設備名 | 番号 |
| 天井走行クレーン 20t | 1基 | ① 多軸ボール盤 (H1000) | ⑥ | シャーリング | ⑪ | ガセットボラー | ⑮ | 溶接ロボット (柱用) | ⑳ |
| 天井走行クレーン 10t | 4基 | ② 帯鋸盤 (H1000) | ⑦ | ガセットボラー | ⑫ | 直立ボール盤 | ⑯ | ボジショナー (回転治具) | ㉑ |
| 天井走行クレーン 4.8t | 6基 | ③ 帯鋸盤 (H1000) | ⑧ | オートボラー | ⑬ | 溶接ロボット (コア用) 2台 | ⑰ | コンパ' レッサー | ㉒ |
| 片門クレーン 1.0t | 3基 | ④ 開先加工機 (H1000) | ⑨ | ショットブラスト (鋼板) | ⑭ | 溶接ロボット・2アーク (コア用) | ⑱ | 溶接棒乾燥機 | ㉓ |
| 片門クレーン 2.8t | 5基 | ⑤ 開先加工機 (H1000) | ⑩ | ショットブラスト (H形鋼) | ⑱ | 溶接ロボット・2アーク (柱用) | ⑲ | エアレス | ㉔ |
| (計) | 19基 | | | | | | | | |

受注から出荷までの流れ

設計



ショットブラスト



孔明・切断



開先加工



仕上げ



柱溶接ロボット



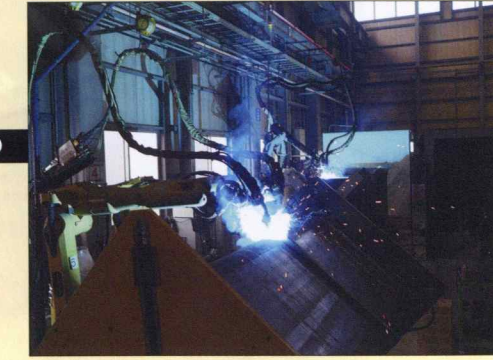
柱組立て



検査



溶接 (コアロボット)



住宅事業部

house business

「新築・中古」「所有・賃貸」「建替・リフォーム」
 「住み替え」など、様々な視点から住まいを検討
 されるお客様へ、最新の情報提供とお客様の立場に
 立った最適な提案を行うことで、お客様の安全、
 安心で豊かな生活(快適生活)を実現するお手伝いを
 して参りたいと考えております。



パナソニックビルダーズグループとは

「木の家に、確かな安心をお約束したい」。そんな願いからパナソニックとの
 パートナーシップで「テクノストラクチャーの家」をご提供する、地域のビルダー
 グループです。

パナソニックブランドの技術開発と、地元ビルダーならではのきめこまやかな対応とフットワークにより
 良質でお求めやすい住まいをご提案します。お客様の暮らしがより多くの笑顔で包まれるよう、たくさん
 の夢をかなえる「わが家」づくりをお手伝いします。

住まいの基本は構造から

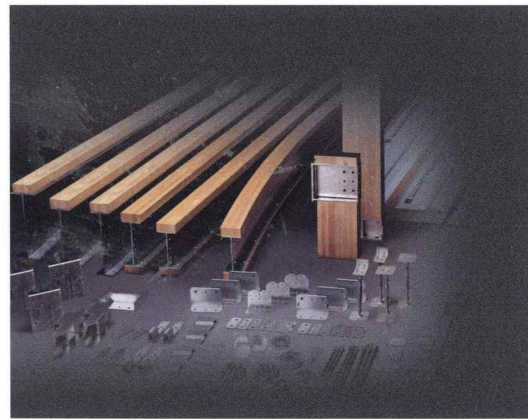
鉄骨の強さと、木の優しさを融合。テクノストラクチャー工法は、パナソニックが独自
 に開発した新しい木造耐震住宅工法です。

工法

「テクノストラクチャー工法」の自由設計

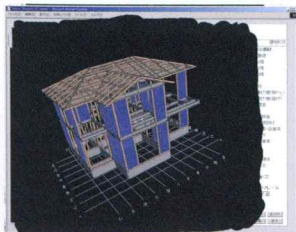


地震などの災害への安心とともに、
 外観や住空間の自由なデザインが
 可能です。
 明るさやゆとりをもっと高めたい。
 空間構成やデザインにこだわりたい。
 そんなご家族の夢や希望を
 実現します。



構造計算

一棟ごとの強さを保証する「構造計算」



テクノストラクチャー工法による住まいは、
 パナソニックアーキスケルトンデザイン株式会社
 による「構造計算」を一棟ごとに行います。
 地震や台風等の災害に対する強さを388項目に
 わたって構造計算。お施主様には「構造計算書」と
 「構造計算保証書」をお渡しいたします。

388項目の構造計算結果を記載
 お客様の間取りの構造計算書



福山展示場 (福山市神辺町)

福山展示場 MAP



平屋と二階建ての複合モデルハウス

等身大サイズの平屋と二階建てがつながっているので、
 二世帯住宅としてもご覧いただけます。
 平屋と二階建て、そして二世帯住宅を
 体感することができます。

平屋

夫婦や3人家族向けの2LDKです。
 LDKはグレーのクロスを基調とした
 シックなインテリアです。
 リビングには開放的な勾配天井と
 横には広い土間スペースがあり
 ゆとりある空間です。



二階建て

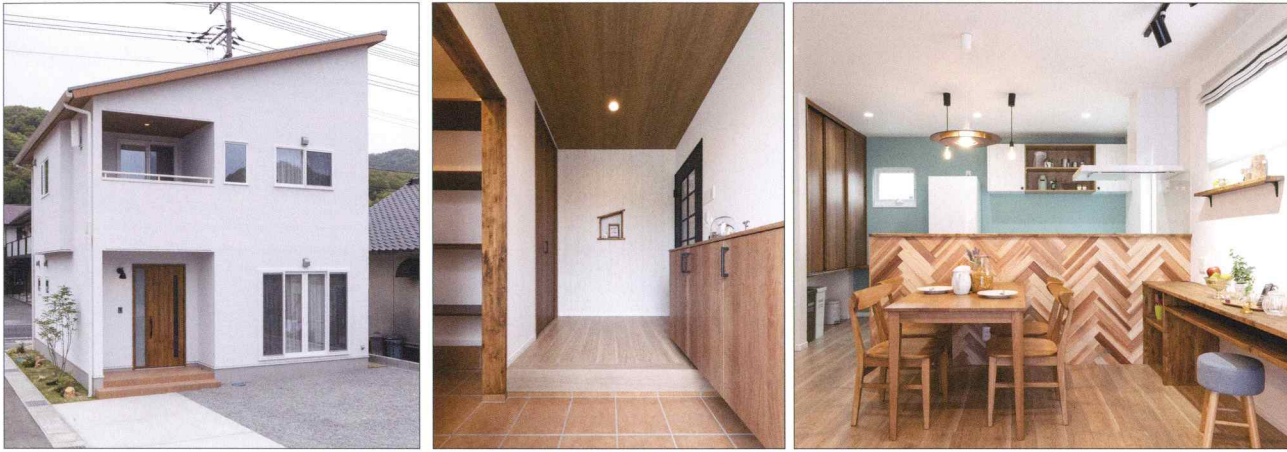
4人家族向けの3LDKです。
 LDKには壁がなく、オープン階段と
 広い吹抜けによりとても明るく感じられます。
 爽やかな色のアクセントクロスや
 北欧スタイルの家具で可愛いらしい住宅です。



施工事例

house business

ヘリンボーンの壁がアクセントのカジュアルスタイルの家



ホワイトフレンチテイストの家



開放感と木のぬくもりに包まれた平屋の家



「和」を感じるナチュラルデザインの平屋の家



シンプルモダンと木の温かみが調和する平屋の家



木の香り漂う薪ストーブのある家



住宅事業部

Panasonic
リフォームClub

「困った」を解決する。
これが Panasonic リフォームClub

お困りごとを解決し
快適生活の提案を全力でいたします。

弊社では、お客様のお困りごとの解決に力を入れています。簡単な打合せで表面的な解決を提案するだけでは、本当の意味での快適な生活を提案することはできません。ぜひ色々なお困りごとをお聞かせください。

なかには弊社での工事の必要のない事やお客様の考えていたものと違った提案をする事もあると思います。でも、その事を提案するのが本当に必要なことだと思います。

家の事ならなんでも相談する事ができるお店、また信頼して話せるお店、そんな仕事をしたいと思っています。



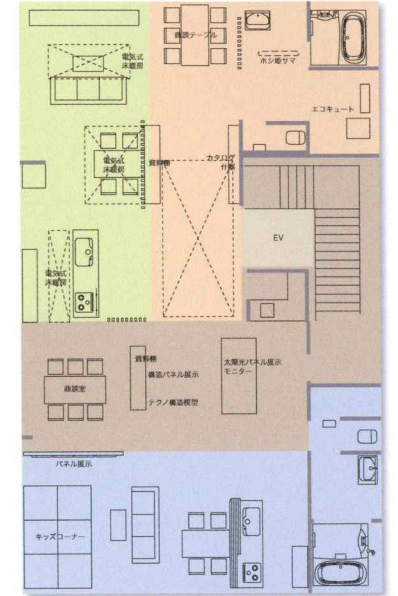
店舗案内

尾道本社・体感ルーム 住所/尾道市高須町5267 TEL/0120-506-308



体感ルーム

お客様のご希望は言葉にならないことがあります。そんな時、理想の住まいを見つける手助けになるのが体感ルーム。バラエティ豊かな事例や提案の中には、お客様の理想の住まいがあるはず。種類豊富なパナソニック商品を体感しながらこれから先の安心・快適な住まいづくりをご提案します。



施工事例

弊社が手がけたリフォーム事例をご紹介します。

ビフォー



キッチン、ぐるっと回れる
アイランドキッチンに!
家事ラク動線を実現しました。
食品庫も設けたので、
すっきりと片付きます。



リビングと和室は一部屋の
大きなLDKになりました。
南面に大きな窓を設け、
とても明るい空間に!



0.75坪のタイルの浴室から、
ゆったり足を伸ばせる
一坪タイプのシステムバスへ
リフォーム!
お掃除もラクラクです!

アフター





三和鉄構建設株式会社

本社 ■〒729-0141 尾道市高須町5267(三和ビル) TEL(0848)46-0914 FAX(0848)46-5485
尾道工場 ■〒722-0332 尾道市御調町平木550-1 TEL(0848)36-5780 FAX(0848)36-5781
広島営業所 ■〒732-0828 広島市南区京橋町2-25 (メゾンソレイユ1F) TEL(082)262-0311 FAX(084)264-1329

<https://www.sanwa-group.info/>