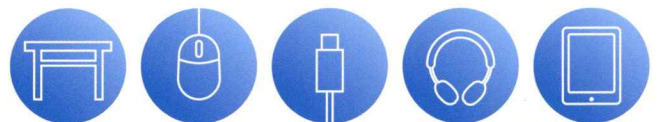


Company Guide

Connect to the future.



サンワサプライ株式会社



コンピュータをつなぐサプライから、 未来をつなぐサプライへ。

今や私たちの生活を取り巻くあらゆるものにコンピュータ技術が組み込まれ、コンピュータは特別な機械ではなく、人々の感性や生活全般に関わるものへと変化しました。そしてインターネット技術の進化は、私たちの情報に対する認識を革命的に変化させ、世の中に新たなサービスと市場を生み出しました。

サンワサプライは創業以来、「有るべき人間社会の達成に貢献する。」を経営理念にコンピュータ関連サプライヤーとして、事業活動を営んでまいりました。

これからの私たちの使命は「時代のニーズに応えること」であると考えております。

私たちの生活をさらに、豊かに、快適にすべく、終わることのない技術革新が繰り返され、想像を超える未来が思った以上の速度で現実になりつつある今、サンワサプライは常に次なるステージを見つけています。

サンワサプライは、無限の可能性が広がる未来へのインターフェースをサプライ(供給)していきます。

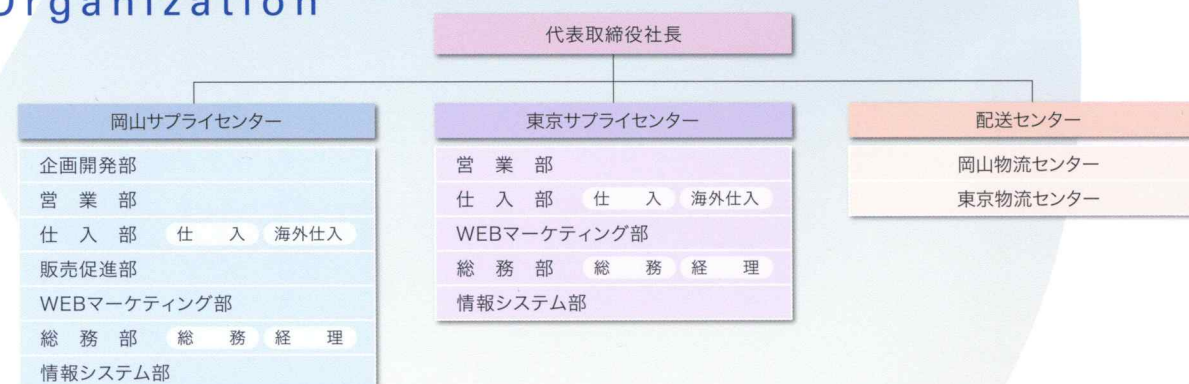
常に新しく進化し続けるサンワサプライにご期待ください。

未来とつながる。

Company Profile

社名	サンワサプライ株式会社		
英文名	SANWA SUPPLY INC.		
設立	昭和26年		
資本金	3,000万円		
役員	代表取締役会長 山田哲也 代表取締役社長 山田和範		
従業員数	298名		
業務内容	各種コンピュータサプライ商品の企画・製造・販売/パソコン・周辺機器・IoT関連製品・スマートデバイス関連製品各種の取り扱い		
売上高	325億円(令和元年6月実績)		
本社	岡山県岡山市北区田町1-10-1 〒700-0825	TEL(086)223-3311(代)	FAX(086)223-5123
	URL: https://www.sanwa.co.jp/ E-mail: info@sanwa.co.jp		
事業所	■岡山サプライセンター	〒700-0825 岡山県岡山市北区田町1-10-1	TEL(086)223-3311 FAX(086)223-5123
	■東京サプライセンター	〒140-8566 東京都品川区南大井6-5-8	TEL(03)5763-0011 FAX(03)5763-0033
	■札幌営業所	〒060-0808 北海道札幌市北区北八条西4-1-1	TEL(011)611-3450 FAX(011)716-8990
	■仙台営業所	〒983-0852 宮城県仙台市宮城野区榴岡1-6-37	TEL(022)257-4638 FAX(022)257-4633
	■名古屋営業所	〒453-0015 愛知県名古屋市中村区椿町16-7	TEL(052)453-2031 FAX(052)453-2033
物流センター	■大阪営業所	〒532-0003 大阪府大阪市淀川区宮原4-5-36	TEL(06)6395-5310 FAX(06)6395-5315
	■福岡営業所	〒812-0012 福岡県福岡市博多区博多駅前4-3-3	TEL(092)471-6721 FAX(092)471-8078
	岡山物流センター	〒710-0145 岡山県倉敷市福江578-1	TEL(086)485-5777 FAX(086)485-5311
	東京物流センター	〒272-0103 千葉県市川市本行徳2554-86	TEL(047)300-2552 FAX(047)358-2050
	海外拠点	サンワ上海 上海市長寧区中山西路1065号 SOHO中山広場B座1509室 サンワ香港 深圳事務所 深圳市福田区滨河大道9289号 京基滨河时代大厦A座1405室	TEL+86-21-5422-5928 FAX+86-21-6401-1230 TEL+86-755-8202-4016 FAX+86-755-8202-4053
取引銀行	中国銀行・三菱東京UFJ銀行・三井住友銀行・広島銀行		

Organization



History

1923年	故 山田義夫が縫製工場を山田商工(個人)として創業。	1995年	12月 山田哲也 代表取締役社長に就任。
1939年	会社組織に変更し、合資会社国防被服設立。	1998年	岡山物流センター完成。
1945年	終戦とともに、平和被服合資会社に社名変更。	2001年	東京物流センター完成。
1951年	平和興業株式会社に組織及び社名変更。資本金100万円。	2003年	東京サプライセンターが、ISO14001(環境マネジメントシステム)を取得。
1979年	サンワサプライ株式会社に社名変更し、コンピュータ用品及びコンピュータの販売を始める。資本金3,000万円に増資。	2005年	東京サプライセンター増築。
1982年	岡山サプライセンター・東京サプライセンター開設。	2006年	岡山サプライセンター増築。
1983年	香港代理店・U.S.A. 連絡事務所開設。コムテックス(U.S.A.)に参加・展示を始める。	2006年	東京物流センター増築。
1984年	岡山・東京に配送センターを開設。全国販売体制確立CIを導入し、マークを定める。	2006年	取り扱い商品7,000点に拡大。
1985年	取り扱い製品を増やし(商品点数950点)、総合サプライヤーの地位確立。	2007年	上海拠点:山業(上海)商貿有限公司 設立。
1986年	本社配送センターを強化・充実し、デリバリーのスピード化を図る。	2008年	香港拠点:SANWA SUPPLY HONGKONG LIMITED(深セン事務所) 設立。
1987年	イギリスA・F・L社の国内販売権獲得。	2012年	社内基幹システムにドイツSAPを導入。
1990年	岡山サプライセンター新社屋完成。	2017年	取り扱い製品を約10,000点に拡大。
1993年	大阪・仙台営業所開設。	2018年	深セン新事務所を移転開設。上海新事務所を移転開設。
1995年	東京サプライセンター新社屋完成。	2019年	5月 山田哲也 代表取締役会長に就任。 山田和範 代表取締役社長に就任。

SANWA SUPPLY



「今、必要とされるもの」を超え、 「明日、欲しくなるもの」を考えること。

たった今、得た情報が瞬時に古くなるほど、
進化の早いコンピュータサプライ業界では、続々と新しいニーズが
生み出されています。

多種多様なニーズを素早く対応しなければならないサプライ用品の
開発は、過去のデータを集めたり、他社のモノマネだけでは
到底成し遂げることはできません。

これからのニーズを掴み取る先進性と柔軟性、あらゆる状況に対応できる
軽快なフットワークが必要不可欠と言えます。

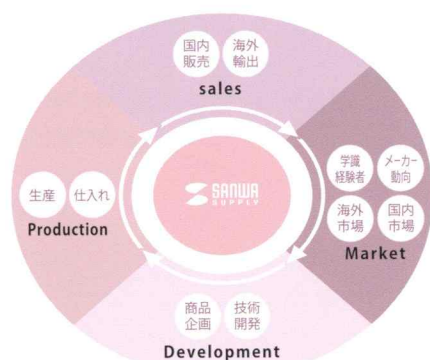
これまでサンワサプライは他社に先駆けたオリジナル製品を
次々に開発・提案することで発展してまいりました。

国内はもとより、西欧諸国の市場ニーズや最新動向を調査・把握し、
オリジナル製品群を市場に送り出しています。

今では使う人とコンピュータをつなぐ製品だけでなく、
取り巻く環境にも配慮した製品や様々な立場の人が快適に使用できる
製品なども数多く開発しております。

これからはモノづくりを超えて、より新しいサービスをつくることも
開発の一環と考えております。

今まで関係がないとされていた分野や市場を新発想でつなく事で、
次なる製品を生み出し、新しいビジネスチャンスをつくる。
それがサンワサプライの開発体制であり、姿勢なのです。



多彩な製品群が、 未知なる世界とつながるインターフェースとなる。

サンワサプライは、大学との産学連携や販売店様、
お客様から得たご意見からのフィードバックから、
今必要なもの、明日必要なものを逐次開発しております。

これらオリジナル製品と海外からの代理店依頼された取扱製品を
加えた製品群は10,000アイテムを超え、その中から年間数千ものアイテムを
入れ替え、スピード感に溢れた製品展開を行っております。

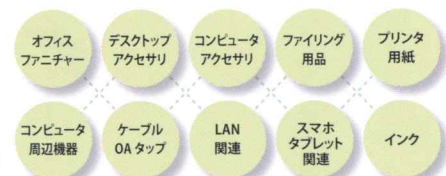
製品の新鮮さと多様性、販売数や売上額いづれをとっても、
サンワサプライは我が国有数のコンピュータ関連サプライヤーとしての
地位を確保しております。

私たちの日常生活に溶け込んだインターネット技術の進化は、
かつてからは考えられない情報伝達を可能にしました。

電子メールやSNSを中心としたコミュニケーションツールは、
情報を秒単位で交換できる時代を創り、検索エンジンの進化は
インターネット全体を人類の集合体としてのデータベースとして
「つなげる」こととなり、その進化はさらに加速していきます。

コミュニケーションツールとして、また知の集合体としての
インターネットは、無限大の可能性と未知なる世界を広げていくのです。

サンワサプライは、パソコンやタブレット、スマートフォンインターフェースの
開発・製造・販売を通じ、それら「知の集合体」への
お客様のアクセスを手助けする「インターフェース」となることで
「人と未来へのつながり」に貢献していきたいと考えております。



現在サンワサプライでは、岡山と東京に営業本部を設け、
全国に5つの営業拠点を設置しています。

これらが営業活動の中心になって販売店を定期的に訪問し、
展示製品のチェックや実際に製品をお使いのコンシューマーの
皆様方から聞いた生の情報を元に市場ニーズを分析し、それを
製品開発にフィードバックしています。

国内に有する約10,000店もの販売店様には定期的に
最新の製品情報をお届けしたり、今何が売れ筋か、トレンドは何か、
今後何を商材にすべきかを的確に情報提供するとともに、
店舗レイアウトや店舗経営に関するコンサルティングも行っています。

岡山と東京の双方にはオンライン化された物流センターを設置し、
製品のストックヤードと発送業務を行っており、
迅速なデリバリーができるよう常に適正な在庫管理をしています。

また、新たに東京浜松町に展示場をオープンしています。
ファニチャー関連からマウス、ケーブル、ネットワーク関連まで、
弊社製品を実際に手にとってご覧いただけます。



国内からグローバルへ。次の世界にコネクトする。 — 市場の「ほしい!」に即座に対応できるネットワークがあります。—



サンワサプライの活動は、国内にとどまりません。
新たな海外営業拠点として2007年「サンワ上海」を設立。
今なお著しい経済発展を続けている中国市場への本格的な
事業展開をスタートしました。

2008年には「サンワ香港」を設立。
世界進出をも視野に入れた情報・販売網の確立をめざしています。

これからの高度情報化社会では、お客様のニーズは更に多様化
することが予想されます。

来るべき将来に向け、日本国内・国外を問わないグローバルな
経済活動を加速していきます。

未来をひろげる。



SANWA SUPPLY

サンワサプライ株式会社 <https://www.sanwa.co.jp/>

岡山サプライセンター

〒700-0825 岡山県岡山市北区田町1-10-1 TEL:086-223-3311 FAX:086-223-5123

東京サプライセンター

〒140-8566 東京都品川区南大井6-5-8 TEL:03-5763-0011 FAX:03-5763-0033

SCG-1912 BJ/BB/KMN