

CONTENTS

SIGN REVIEW



CONTENTS

- NET WORK-FLOW CHART
- PLANNING-FACTORIES
- SIGN REVIEW アウトドアサイン
- SIGN REVIEW 店舗
- CORPORATION OUTLINE

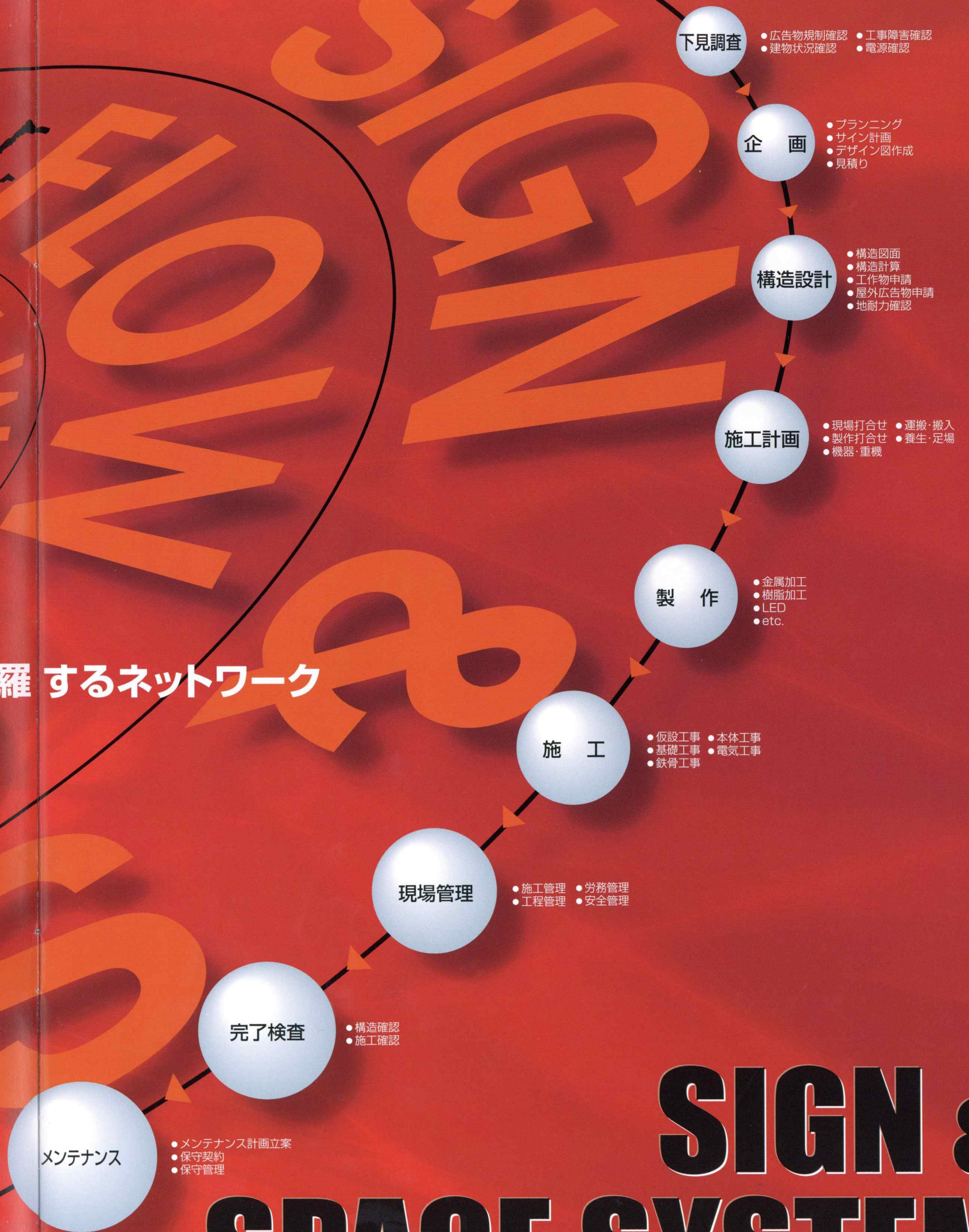


企画からアフターまで全国ネットで対応できる
 自社一貫システムでニーズにお応えします。

サイン等の表現力を高めていくためには工程間の緊密な
 コミュニケーションが重要です。三昭堂では企画から製作、
 施工そしてアフターまで自社一貫システムを確立するこ
 とで、コミュニケーション・ロスを徹底的に排除。さらに北
 海道から沖縄まで全国規模の施工ネットワークを確立し、
 イメージ、コスト、納期など多様なニーズに確実に対応で
 ける体制で事業展開しています。



東アジアを網羅するネットワーク



SIGN & SPACE SYSTEM

PLANNING

【企画・開発】デザイン設計部



都市環境への関心の高まる中、多様化するニーズに対応する為、ソフト・ハードの両面からのマーケットリサーチを始めとする、企画・デザイン・設計、それぞれの分野の専門スタッフが持てる技術とノウハウを駆使して、総合的にプロデュース。みなさまの経営戦略のよきパートナーとしてご要望にお応え致します。

一般的に流通している看板の意匠デザインにとどまらず、オリジナルの看板の開発にも努めております。看板製作のための素材だけでなく、建築材料や新素材の使用等、枠にとられない発想でお客様のイメージの具体化に貢献してまいります。



FACTORIES

【工場】製品部

製品の開発・生産においては、安全性を第一に優先させ、低コスト、高品質、さらに短納期の3つのニーズを高い次元で達成できる体制を整えております。



▲鉄骨加工工場



▲アッセンブリ工場



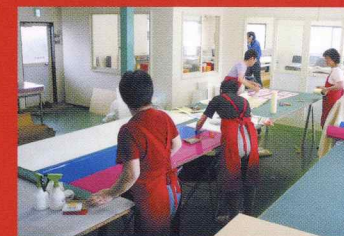
▲金属館



▲画工室



▲什器倉庫



▲カットニングシート加工室

工場設備概要(一部)

■加工機械

- コンピュータカッティングマシン
- インクジェット
- スタッド溶接機
- アルゴン溶接機
- 自動スポット溶接機
- ヤグレーザー溶接機
- 30tプレスプレキ (2.4m)
- 80tプレスプレキ (4m)
- コンターマシン
- シャーリング (4m)
- V型カッター
- ロールベンダー
- プラズマカッター
- ボール盤
- バフ研磨機
- 赤外線焼付機
- ネオン加工機械一式
- 家具製造機械一式
- FRP造形器材



IGN REVIEW

アウトドアサイン

たったひとつのサインにもアイデンティティを追求します。

サインや店装は目立つだけではなく、ショップや企業のアイデンティティが明確に表現され、まちの景観と心地よく調和していることが重要です。

看板・店装事業部では、何よりもまずお客様の考え方や経営方針がサインに反映されることを第一義と考え、

たったひとつのサインにもショップや企業のアイデンティティが表現されなくてはならない、という信念のもとにビジュアルの表現能力はもちろん、施工技術の向上に励んでいます。



紳士服 はるやま 城陽店



ドン・キホーテ 道頓堀店



バーガーキング 浅草橋店



すき家 虎ノ門4丁目店

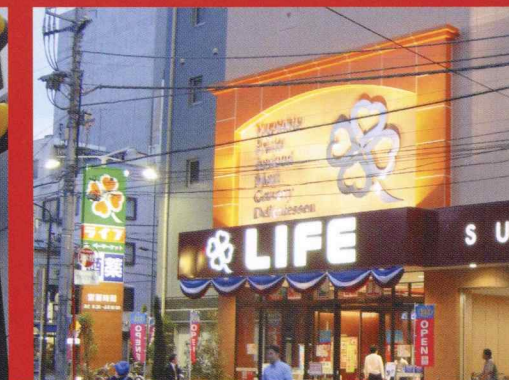


タリーズコーヒー 東京ビックサイト店



FRIDAYS 池袋店

Outdoor Sign



ロッテリア 池袋東口店

GN REVIEW

店舗

変化していくマーケット動向を的確に捉え、表現していくことがショップ開発の重要なエレメントです。
看板・店装事業部ではマーケットの特性をしっかりと見極めながら、多くの人々を吸引できるショップを創り続けてきました。
実績に甘んずることなく、さらなる飛躍を目指し、時代を先駆けるショップの開発を目指しています。
時代とともに進むディベロッパーであり、クライアントのベストパートナーでありたいと願っています。



たる蔵 / 愛知県一宮市



たる蔵 / 愛知県一宮市

ハッコウソニック株式会社 / 瀬戸市



ピオニエール / 愛知県一宮市



珈琲専門店 ながなわ / 愛知県春日井市

Shop produce



お魚天国 さんまちゃん / 愛知県春日井市



九品寺カフェ コモド / 愛知県一宮市



人に社会に貢献するクリエイティブ企業として、私たちは挑戦し続けます。

会社概要

名称／株式会社三昭堂
 創業／昭和3年3月3日(1928)
 資本金／4,800万
 代表取締役／杉本 昇
 従業員／看板事業部.....59名
 建設事業部.....97名
 不動産事業部.....10名
 財務部.....18名
 営業所／本社・工場
 〒491-8528
 愛知県一宮市あずら3丁目9番23号
 TEL(0586)77-0360(代)
 FAX(0586)76-1831
 東京営業所
 〒115-0045
 東京都北区赤羽1-49-8-501
 TEL(03)3903-8600
 FAX(03)3903-8601

関連会社／株式会社日章不動産
 株式会社イーエッチ倶楽部
 住生活総合ネット株式会社
 考える巧房株式会社
 アイアサン株式会社

会社沿革

昭和 3年 3月
 前店主 菱川 実 個人創業
 昭和36年 3月
 菱川 実朗 事業引継
 昭和43年 3月
 株式会社に改組
 代表取締役社長 菱川実朗 就任
 昭和53年12月
 建設事業部設置
 昭和54年 6月
 不動産事業部設置
 平成15年 7月
 代表取締役会長 菱川実朗 就任
 代表取締役社長 杉本 昇 就任

本社・工場・敷地目録

本社事務所 990㎡
 デザイン・設計室・ショールーム..... 660㎡
 経理・財務部 198㎡
 看板部工場 3,300㎡
 看板部倉庫 366㎡
 店舗部工場 495㎡
 看板部作業場..... 990㎡
 駐車場 3,300㎡

建設業の許可票

特定 建築工事業 愛知県知事(特-19)第81号
 特定 内装仕上工事業 愛知県知事(特-19)第81号
 特定 塗装工事業 愛知県知事(特-19)第81号
 一般 電気工事業 愛知県知事(般-22)第81号

屋外広告業 届出番号

北海道 石狩支庁 第010206号	大阪府 第19297号
札幌市 第382号	大阪市 第541号
旭川市 第185号	堺市 第20456号
函館市 第143-1号	高槻市 第00431号
青森県 青森県知事(02)第176号	東大阪市 第07211号
青森市 第11-103号	兵庫県 第357号
岩手県 第0286号	神戸市 第294号
盛岡市 第144号	姫路市 姫広登第171号
宮城県 第291号	西宮市 西広登第301号
仙台市 第308号	尼崎市 尼広登第193号
秋田県 平成17年指令秋建-916-68	京都府 第221号
秋田市 第82号	京都市 第329号
山形県 第274号	滋賀県 第215号
福島県 第90116号	大津市 第198号
郡山市 第05-特085号	奈良県 第139号
いわき市 第96号	奈良市 第149号
東京都 都広(1)第1395号	和歌山県 第182号
神奈川県 第52号	和歌山市 第199号
横浜市 第1139号	鳥取県 第269号
川崎市 第1805号	鳥根県 第115号
横須賀市 第69号	岡山県 第114号
相模原市 第51号	岡山市 第67号
埼玉県 埼広(01)第0521号	倉敷市 第110号
さいたま市 さい(18)第339号	広島県 第07-194号
川越市 第218号	広島市 第171号
千葉県 第01-110378号	福山市 第B08-92号
千葉市 第10053号	山口県 第324号
船橋市 第112号	下関市 第H21-29号
柏市 第17号	徳島県 第175号
茨城県 18-0405	香川県 (2)第99号
栃木県 第000261号	高松市 第(1)-0112号
宇都宮市 第00199号	高知県 第060115-02号
群馬県 群広(2)第0371号	高知市 第060111号
前橋市 前広(1)第135号	愛媛県 愛媛県B第40号
山梨県 第146号	松山市 第050083号
新潟県 (2)第262号	福岡県 第1255号
新潟市 第275号	福岡市 第3060232号
長野県 長野県00239号	北九州市 第2060188号
長野市 長野市指令235第393(1)号	久留米市 第22号
富山県 第219号(2)	佐賀県 (2)第120号
富山市 第H23-6183号	長崎県 42-06-0111
石川県 第397号	長崎市 第特-50号
金沢市 第0397号	熊本県 第113号(2)
福井県 第195号	熊本市 第394号
愛知県 愛知県知事(登-18)第451号	大分県 第128-134号
名古屋市 名古屋市(登18-0)第259号	大分市 第96号
豊橋市 第182号	宮崎県 第133号
豊田市 第201号	宮崎市 第8-21号
岡崎市 第180号	鹿児島県 第318号
岐阜県 第154号	鹿児島市 第205号
岐阜市 第200号	沖縄県 第67号
静岡県 (2)第257号	
静岡市 第314号	
浜松市 第3136号	
三重県 第(06)00265号	

Corporation

Outline

SANSYODO

株式会社 **三昭堂**

本社・工場

〒491-8528 愛知県一宮市あずら3丁目9番23号
TEL (0586) 77-0360(代) FAX (0586) 76-1831
<http://www.sansyodo.co.jp>

東京営業所

〒115-0045 東京都北区赤羽1-49-8-501
TEL (03) 3903-8600 FAX (03) 3903-8601