

会社案内

Sanshin-eem Co.,Ltd.

 三親電材株式会社



I

安全で快適な環境作りの
お手伝いをします。

会社概要

商号 三親電材株式会社
業種 電気機械器具ならびに工事材料の売買
電気工事・管工事・電気通信工事・消防施設工事の設計・監督ならびに施工
創立 昭和25年5月22日
資本金 7,200万円
役員 代表取締役社長 延原 政行
専務取締役 加藤 勝文
取締役 尾之上 脩司
取締役 井上 一政
取締役 小林 国宏
常任監査役 属 吉行
監査役 山田 昌志
年間売上高 203億円（平成29年度）
従業員数 205名（平成30年3月31日現在）
主要取引銀行 リソナ銀行・広島銀行・中国銀行・山口銀行・山陰合同銀行・鳥取銀行・広島信用金庫

建設業許可

電気工事業 国土交通大臣許可（般-27）第4600号
管工事業 国土交通大臣許可（般-27）第4600号
電気通信工事業 国土交通大臣許可（般-27）第4600号
消防施設工事業 国土交通大臣許可（般-27）第4600号

加入団体

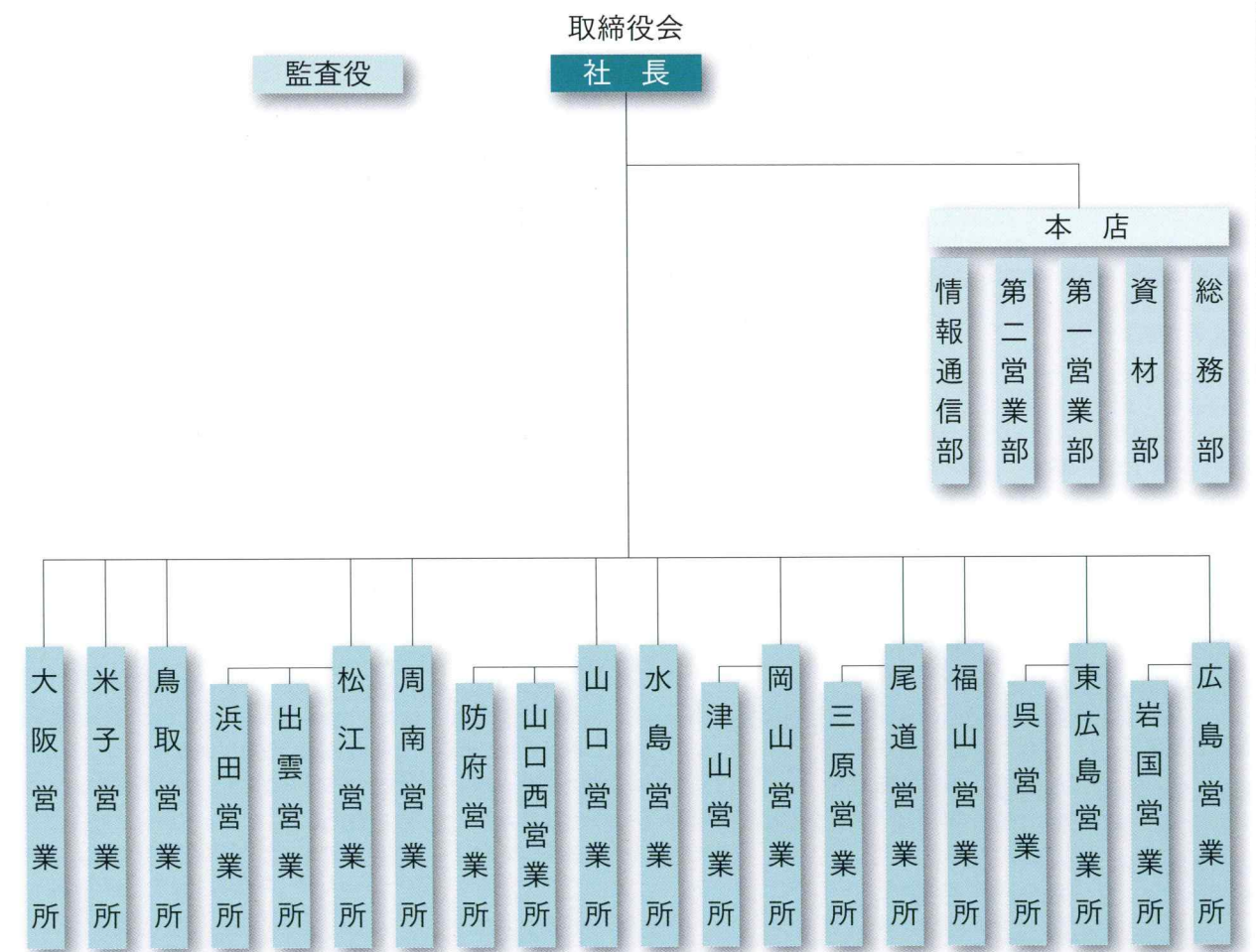
全日本電設資材卸業協同組合連合会
社団法人 情報通信設備協会
社団法人 全国陸上無線協会
社団法人 日本電気協会
社団法人 日本電設工業協会
広島商工会議所

沿革

- 昭和25年5月 大阪市旭区今市町918番地において、当時の中国電気工事(株) (現 (株)中電工)、電材代理店(株)当具商会、(株)五海商会3社の出資により、資本金150万円で設立
- 昭和25年5月 広島営業所開設
- 昭和25年9月 本店を大阪市北区東堀川町11番に移転
- 昭和26年1月 岡山営業所開設
- 昭和29年3月 資本金300万円に増資(第1回)
- 昭和30年6月 広島電友会設立に伴い加入(昭和51年12月広島県電設資材卸業協同組合として法人化)
- 昭和32年6月 広島商工会議所会員
- 昭和33年1月 社団法人 日本電設工業協会に入会
- 昭和34年9月 通信・防災工事部門開設
- 昭和36年11月 防府営業所開設
- 昭和37年3月 資本金1,200万円に増資(第4回)
- 昭和38年11月 米子営業所開設
- 昭和39年2月 松江営業所開設
- 昭和40年11月 福山営業所開設
- 昭和44年4月 資本金3,600万円に増資(第6回)
- 昭和44年5月 水島営業所開設
- 昭和45年2月 本店を広島市大手町4丁目2番24号に移転(旧本店は大阪営業所として組織替え)
- 昭和45年7月 鳥取営業所開設
- 昭和46年4月 大分営業所開設(昭和53年3月閉鎖)
- 昭和46年11月 東京営業所開設(昭和60年10月閉鎖)
- 昭和50年1月 資本金7,200万円に増資(第7回)
- 昭和57年3月 尾道出張所開設(平成3年4月営業所に改称)
- 昭和60年5月 東広島出張所開設(昭和61年9月閉鎖)
- 昭和62年3月 大阪営業所を南森町八千代ビルに新築移転
- 平成3年10月 徳山営業所開設(平成24年7月周南営業所に改称)
- 平成5年2月 東広島営業所開設
- 平成7年1月 広島西営業所開設(平成25年2月閉鎖)
- 平成7年1月 広島営業所を千田共同ビルに新築移転
- 平成10年4月 広島情報通信センター開設(平成24年7月閉鎖)
- 平成17年9月 山口営業所開設
- 平成18年7月 津山営業所開設
- 平成24年7月 (株)興電社を吸収合併 浜田営業所開設
- 平成24年12月 呉営業所開設
- 平成25年2月 山口西営業所開設
- 平成25年12月 本店を広島市中区千田町1丁目5番18号(千田共同ビル)に移転
- 平成26年2月 三原営業所開設
- 平成27年4月 岩国営業所開設
- 平成28年2月 出雲営業所開設



業務組織



従業員数、平均年齢、平均勤続年数 (平成30年3月30日現在)

従業員数	平均年齢	平均勤続年数
205名	42歳1ヶ月	16年10ヶ月

技術者数 (平成30年3月31日現在)

技術資格名	資格者数	技術資格名	資格者数
1級電気工事施工管理技士	14名	建設業経理士	3名
2級電気工事施工管理技士	21名	消防設備士甲種第1類	1名
2級管工事施工管理技士	23名	消防設備士甲種第4類	40名
第1種電気工事士	58名	消防設備点検資格1種	6名
第2種電気工事士	77名	消防設備点検資格2種	6名
A I・D D 総合種	3名	1級土木施工管理技士	1名
アナログ第2種工事担任者	2名	2級建築士	1名

主要取扱商品ならびに会社名 (平成30年7月1日現在)

■照明器具

岩崎電気(株) ウシオライティング(株) (株)遠藤照明
オーデリック(株) コイズミ照明(株) コイト電工(株) 興和(株)
(株)カメダデンキ シャープ(株) 星和電機(株) 大光電機(株)
東芝ライテック(株) パナソニック(株) 三菱電機照明(株)
(株)YAMAGIWA 山田照明(株) リコージャパン(株)

■高圧・低圧配分電盤・制御・監視盤

(株)かわでん 河村電器産業(株) (株)白川電機製作所
(株)セイコー電機製作所 摂陽明正(株) ダイシン電機(株)
ダイヘン電機システム(株) 中立電機(株) テンパール工業(株)
(株)徳山電機製作所内外電機(株) 日東工業(株) 日本電機産業(株)
パナソニック(株) ハピネスデンキ(株) 香東電機(株)
(株)山代電機製作所

■高圧機器・コンデンサー・アレスター・デマンド装置

大崎電気工業(株) 音羽電機工業(株) (株)指月電機製作所
ダイヘン電機システム(株) (株)東芝インフラシステムズ(株)
ニチコン(株) 三菱電機(株) 利昌工業(株)

■発電機

(株)東京電機 新潟原動機(株) 三菱重工業(株) (株)明電舎
ヤンマーエネルギーシステム(株)

■気中開閉器

エナジーサポート(株) (株)戸上電機製作所

■自動交換機・無線機・OA機器

キヤノン(株) 京セラ(株) パナソニック(株) (株)日立国際電気
(株)日立製作所

■電話・ファクシミリ・複写機

キヤノン(株) 京セラ(株) パナソニック(株) (株)日立製作所

■直流電源装置

(株)GSユアサ 日立化成(株)

■ナースコール・インターホン

アイホン(株) (株)ケアコム パナソニック(株)

■時計・表示器

シチズンTIC(株) 攝陽工業(株) セイコータイムシステム(株)
パナソニック(株)

■放送・視聴覚・監視カメラ・セキュリティシステム

TOA(株) (株)日立国際電気 パナソニック(株) DXアンテナ(株)

■テレビ共聴システム

サン電子(株) DXアンテナ(株) 日本アンテナ(株) パナソニック(株)
(株)HSYエンジニアリングサービス マスプロ電工(株)

■自動火災警報装置

ニッタン(株) 能美防災(株) パナソニック(株) ホーチキ(株)

■配線器具

神保電器(株) (株)寺田電機製作所 東芝ライテック(株)
パナソニック(株) (株)明工社

■電線管及び付属品

岩崎電気(株) エースサービス(株) 大村電機(株) (株)三桂製作所
攝陽工業(株) 外山電気(株) 大和鋼管工業(株) 電成興業(株)
(株)日新工業所 日本シーム工業(株) ネグロス電工(株)
パナソニック(株) 丸一鋼管(株) 未来工業(株)

■ケーブルラック及び支持材

(株)アカギ (株)タチバナ ネグロス電工(株) パナソニック(株)
未来工業(株)

■VE電線管及びCD管・CD管付属品 埋設管

カナフレックスコーポレーション(株) 積水化学工業(株)
タイガースポリマー(株) 東拓工業(株) 日動電工(株)
パナソニック(株) 古河電気工業(株) 未来工業(株)

■プルボックス・ダクト

大村電機(株) 日動電工(株) マサル工業(株) 未来工業(株)
八州電工(株)

■電線・ケーブル・端末処理材・バスダクト

カワイ電線(株) 共同カイテック(株) 協和電線工業(株)
スリーエムジャパン(株) 住電機器システム(株) 西日本電線(株)
(株)フジクラ (株)フジクラ・ダイヤケーブル
古河電工パワーシステムズ(株) 矢崎エナジーシステム(株)

■耐火処理材

スリーエムジャパン(株) 積水化学工業(株) ネグロス電工(株)
(株)フジクラ 未来工業(株) 矢崎エナジーシステム(株)

■空調機器・換気・送風機・機械設備

(株)鎌倉製作所 (株)川本製作所 (株)コロナ シャープ(株)
積水アクアシステム(株) ダイキン工業(株) テラル(株)
東芝キヤリア(株) パナソニック(株) (株)富士通ゼネラル
三菱電機(株) 三菱ケミカルインフラテック(株)

■温水器・太陽光発電システム・給湯器

カナディアンソーラージャパン(株) 京セラ(株) (株)コロナ
シャープ(株) タカラスタンダード(株) 長州産業(株)
寺崎電気産業(株) (株)東芝 パナソニック(株) 三菱電機(株)
矢崎エナジーシステム(株)

■保安・開閉器・避雷針・アース棒

大阪電具(株) 大阪避雷針工業(株) 音羽電機工業(株)
河村電器産業(株) 恒和工業(株) タキゲン製造(株) 東神電気(株)
テンパール工業(株) 日動電工(株) 日東工業(株)
NIPエンジニアリング(株) パナソニック(株) 三菱電機(株)

■ハンドホール・コン柱・鋼管ポール

朝日生コンクリート工業(株) (株)オーコ
カナフレックスコーポレーション(株) 関西コンクリート工業(株)
ダイニチ(株) (株)日本ネットワークサポート パナソニック(株)
ランダス(株)

■ホームエレベーター

パナソニック(株)

■架線金物・装柱バンド・鋼より線・巻付グリップ

(株)浅羽製作所 イワブチ(株) カワソーテックセル(株) 協和興業(株)
ジェイワイテックス(株) 昌一金属(株) 那須電機鉄工(株) 日亜鋼業(株)
(株)日本ネットワークサポート (株)フジクラコンポーネンツ

■碍子

エナジーサポート(株) カワソーテックセル(株)

■防具・工具

(株)泉精器製作所 ジェフコム(株) (株)シモン (株)永木精機
ネグロス電工(株) パナソニック(株) 藤井電工(株) (株)前垣
(株)マーベル 松尾ゴム(株) ミドリ安全(株) 未来工業(株)
渡部工業(株)

■消耗品(ヒューズ・テープ・プロテクター・端子・結束バンド)

(株)泉精器製作所 エナジーサポート(株) 大阪電具(株)
大阪ヒューズ(株) (株)カメダデンキ スリーエムジャパン(株)
積水化学工業(株) 大同端子製造(株) (株)電研社
日東電工(株) 日本圧着端子製造(株) 富士端子工業(株)
ヘラマンタイト(株) マサル工業(株) 矢崎エナジーシステム(株)

■その他(家電製品)

シャープ(株) (株)東芝 パナソニック(株) (株)日立製作所
三菱電機(株)

主要納入先

中国財務局
広島国税局
西日本高速道路株式会社
広島県
岡山県
山口県
島根県
鳥取県
中国地方各市町村
株式会社 イズミテクノ
株式会社 一条工務店
JR西日本商事 株式会社
中国電力 株式会社
株式会社 電力サポート中国
中国計器工業 株式会社
中国電気保安協会
中電技術コンサルタント 株式会社
中電工業 株式会社
テラル株式会社
西日本高速道路エンジニアリング中国 株式会社
西日本旅客鉄道 株式会社
西日本電信電話 株式会社
日本ゼオン 株式会社
パナソニック 株式会社 エコソリューションズ社
広島ガス 株式会社
広島総合警備保障 株式会社
株式会社 フジ
マツダ 株式会社
マツダエース 株式会社
三菱自動車工業 株式会社
株式会社 赤松商会
浅海電気 株式会社
旭テクノプラント 株式会社
旭電業 株式会社
株式会社 あだち電気
株式会社 アドブレックス
アポロ電気工事 有限会社
淡路電気工事 株式会社
アンデックス 株式会社
池田電業 株式会社
因幡電機産業 株式会社
株式会社 ウエストビギン
栄和電気工事 有限会社
株式会社 エビス電材社
有限会社 円城電気工事
株式会社 尾方電業社
株式会社 岡山エレテック
沖ウインタック 株式会社
川北電気工業 株式会社
株式会社 片山電気工事
カワミツ産業 株式会社
株式会社 関電工
株式会社 木多電気設備

株式会社 吉備総合電設
株式会社 九電工
協成電気 株式会社
株式会社 協和エクシオ
旭日電気工業 株式会社
栗原工業 株式会社
株式会社 クリハラント
ケイコー電工 株式会社
有限会社 ケイディエス
株式会社 弘電社
株式会社 光和電工
琴浦電気 株式会社
株式会社 寿電気
埼玉エンジニアリング 株式会社
坂本電気工事 株式会社
真田電気設備 株式会社
三機工業 株式会社
三幸工業 株式会社
株式会社 サンテック
サンベ電気 株式会社
山陽空調工業 株式会社
山陽船舶電機 株式会社
三洋電業 株式会社
三和テクノ 株式会社
三和電気土木工事 株式会社
JFEプラントエンジ 株式会社
株式会社 島根エレテック
昭栄電業 株式会社
昭和アステック 株式会社
株式会社 昭和電設
新生テクノス 株式会社
神州電気 株式会社
住友電設 株式会社
成長機電 株式会社
瀬戸電設工業 株式会社
せのお電気 株式会社
株式会社 ソルコム
大亜工業 株式会社
大栄電気 株式会社
大栄電業 株式会社
ダイダン 株式会社
大日電気 株式会社
太陽電機工業 株式会社
竹信電設工業 株式会社
株式会社 中国電業舎
中国電設工業 株式会社
株式会社 中電工
中電プラント 株式会社
テックフクナガ 株式会社
株式会社 電気工営
株式会社 トーエネック
東海電機 株式会社
東光電気工事 株式会社

東芝プラントシステム 株式会社
東邦電気工業 株式会社
株式会社 鳥取エレテック
株式会社 とりでん
株式会社 豊島製作所
株式会社 長沼電業社
夏目電気工業 株式会社
西日本電気システム 株式会社
日電工業 株式会社
株式会社 日明舎
日海通信工業 株式会社
日本電設工業 株式会社
日本リーテック株式会社
株式会社 橋本電気工業所
株式会社 斐川電工
日比谷総合設備 株式会社
平松電気工事 株式会社
株式会社 広島エレテック
広島電気工事 株式会社
福田電工 株式会社
株式会社 フジテクノ
富士古河E&C 株式会社
双葉電機 株式会社
株式会社 プロテック
株式会社 ベルテック
豊栄電業 株式会社
豊国電設 株式会社
株式会社 マキシマ電業
マキテック 株式会社
株式会社 マビ電業社
宮崎電設工業 株式会社
株式会社 ミライト
村山電気工事 有限会社
株式会社 メレック
メンテナンスサービス 株式会社
株式会社 八起電気工事
八千代電設工業 株式会社
山代電気工業 株式会社
株式会社 山口エレテック
株式会社 四電工
六興電気 株式会社
ワウハウス 株式会社

事業所

■ 広島

本店	〒730-0052	広島市中区千田町1丁目5番18号	☎082-241-1231	FAX082-542-6268
広島営業所	〒733-0036	広島市西区観音新町1丁目1番36号	☎082-291-3412	FAX082-291-0709
岩国営業所	〒740-0022	岩国市山手町2丁目18番16号	☎0827-22-3400	FAX0827-22-3433
東広島営業所	〒739-0021	東広島市西条町助実18番1	☎082-422-3422	FAX082-422-3477
呉営業所	〒737-0051	呉市中央6丁目10番1-202	☎0823-32-1234	FAX0823-32-1266
福山営業所	〒721-0962	福山市東手城町1丁目32番48号	☎084-941-3037	FAX084-943-5651
尾道営業所	〒729-0141	尾道市高須町4837番地5	☎0848-47-1130	FAX0848-47-1127
三原営業所	〒723-0013	三原市古浜町3丁目5番25号	☎0848-64-3434	FAX0848-64-3455

■ 岡山

岡山営業所	〒700-0841	岡山市南区富浜町1番43号	☎086-264-3331	FAX086-263-5582
津山営業所	〒708-0885	津山市井口23番地6	☎0868-32-3411	FAX0868-32-3407
水島営業所	〒712-8051	倉敷市中畝6丁目7番18号	☎086-455-4820	FAX086-456-1919

■ 山口

山口営業所	〒754-0897	山口市嘉川3438番地2	☎083-988-3411	FAX083-988-3234
山口西営業所	〒756-0091	山陽小野田市日の出3丁目9番9	☎0836-84-3434	FAX0836-84-3416
防府営業所	〒747-0833	防府市大字浜方878	☎0835-28-8105	FAX0835-28-8106
周南営業所	〒745-0805	周南市櫛ヶ浜499番地2	☎0834-25-5434	FAX0834-25-5534

■ 島根

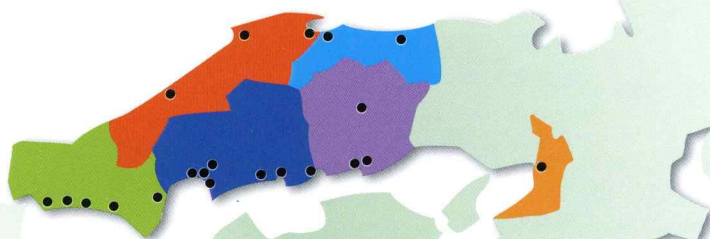
松江営業所	〒690-0044	松江市浜乃木2丁目1番29号	☎0852-24-3434	FAX0852-24-3438
出雲営業所	〒693-0027	出雲市医大南町3丁目5番地4	☎0853-31-5900	FAX0853-31-5901
浜田営業所	〒697-0052	浜田市港町283番地の22	☎0855-23-0763	FAX0855-23-3451

■ 鳥取

鳥取営業所	〒680-0911	鳥取市千代水1丁目59番地	☎0857-23-6566	FAX0857-26-2853
米子営業所	〒683-0805	米子市西福原5丁目3番51号	☎0859-33-1771	FAX0859-33-0685

■ 大阪

大阪営業所	〒530-0054	大阪市北区南森町2丁目2番9号 南森町八千代ビル内	☎06-6362-6551	FAX06-6362-1807
-------	-----------	------------------------------	---------------	-----------------



 **三親電材株式会社**

広島市中区千田町1丁目5番18号
電話(082)241-1231(代表) FAX(082)542-6268

平成30年度版