

大地と共に生きる

- Living with earth -



Company Information



総合建設コンサルタント 測量・設計・補償・地質調査

株式会社 坂本建設コンサルタント



■ create the future

未来をデザイン・創造する

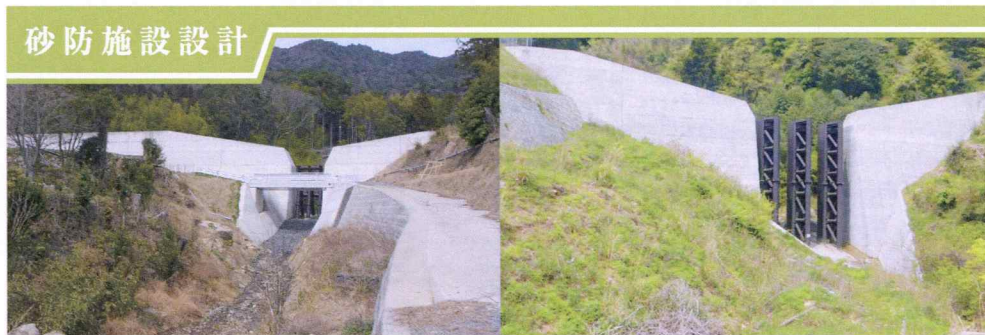
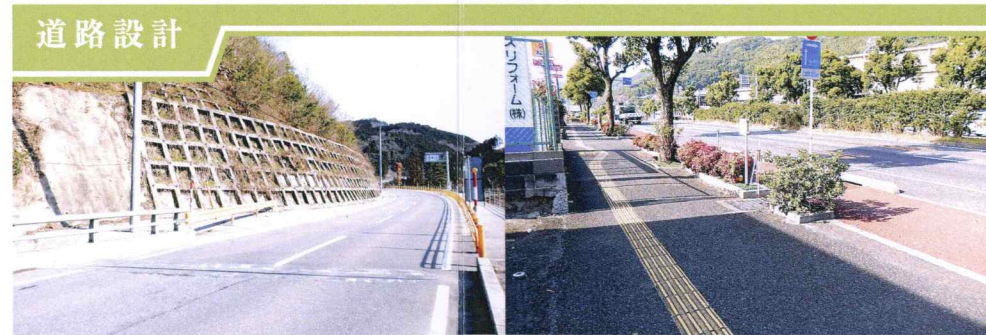
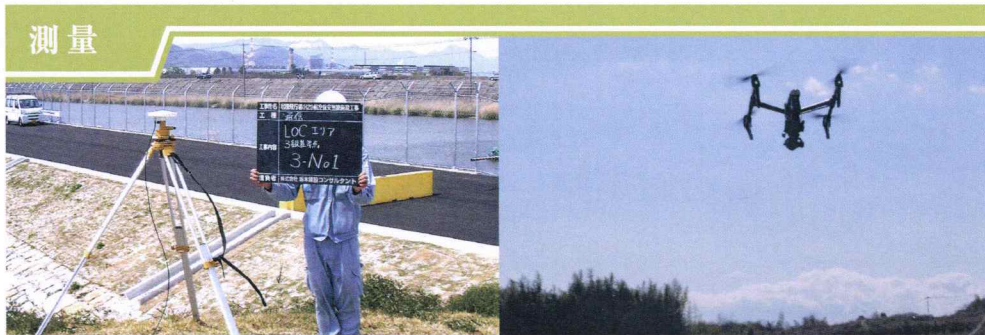
これまでの豊富な実績と経験を活かし、
未来をデザインする建設コンサルタント会社を目指す

コンセプト

現代の経済・社会環境は、20世紀後半の高度成長時代から大きく変化しています。こうしたなかで私たちの生活に本当に必要な社会資本は何かを考え、良質で安全・安心な環境を適正な価格で整備すること、さらには地球環境に配慮した社会資本を考えていくこと、これらのことが重要な課題となっていると考えております。

当社は、技術が優れているだけでなく、強い使命感と高い倫理観をもつ人格的にも優れた技術集団でなければならないと考えています。専門技術を提供するだけでなく、発注者と地域の人々の立場に立って未来を見据え、考え、行動を起こし、真に社会に役立つ技術集団となるようたゆまぬ研鑽を続けていく所存です。

主な営業品目



その他にも公共上下水道測量設計、橋梁設計、交差点設計、公園設計、歩道設計、造成の測量、設計等にも着手しております。

設計や災害・河川・急傾・ほ場等



所属団体

公益社団法人 日本測量協会
 中国地質調査業協会
 一般社団法人 山口県測量設計業協会
 特定非営利活動法人
 山口県防災・砂防ボランティア協会
 山口県道路使用適正化協議会

地域団体

特定非営利活動法人 ほっとにしき
 やましろ商工会
 錦川観光協会
 広瀬本通り会
 山銀はってんクラブ
 ライオンズ国際協会
 336D地区 1Z 岩国錦ライオンズクラブ

地域貢献・表彰等



感謝状



消防団協力事業所



ISO9001 :2015の取得



エコアクション21の取り組み



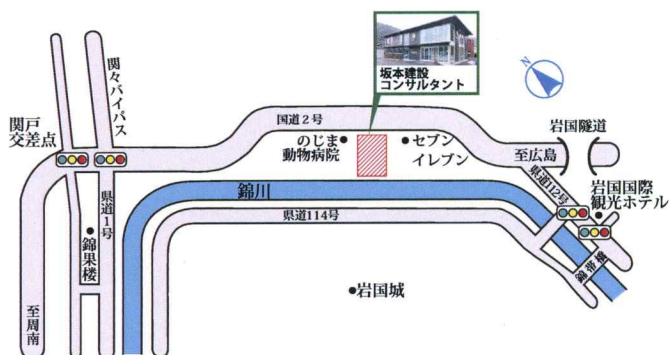
会社概要

社名 株式会社 坂本建設コンサルタント
代表者 代表取締役 石崎 智之
設立 平成2年1月(創業 昭和38年8月)
資本金 1,000万円
従業員 36名

事業所

■本社

〒741-0063 山口県岩国市関戸1017番地4
 TEL(0827)28-6005 / FAX(0827)28-6007



■柳井営業所

〒742-0031 山口県柳井市南町3-8-4
 TEL(0820)24-6110 / FAX(0820)24-6120

■周南営業所

〒745-0801 山口県周南市大字久米3259-1
 TEL(0834)36-1201 / FAX(0834)36-1202

■山口営業所

〒753-0823 山口県山口市若宮町1-58-4
 TEL(083)995-3005 / FAX(083)995-3006

■岡山営業所

〒700-0921 岡山県岡山市北区東古松4-7-5-104
 TEL(086)221-8115

営業登録

測量 登録番号:登録第(7)-18835号
建設コンサルタント 登録番号:建31第8212号
地質調査業 登録番号:質31第2216号
補償コンサルタント 登録番号:補30第4734号
建設業 許可番号:山口県知事許可(般-30)20169号

