

YELL エール Corporate Guide



YELL for Living

by Ryowa house co.,ltd

業界リーディングカンパニーへの挑戦。
住まいを通じて、街と暮らしにエールを。

昔ながらの不動産仲介業からの脱皮。

人と地域を活性化する生活プロデュース・カンパニーの発想で
業界を牽引していく、成長企業を目指して。

良和ハウスは創業から約半世紀に渡り不動産賃貸・仲介業を営み、
皆様の信頼を獲得してまいりました。

現在では県内各地への出店と、地域に根ざした営業展開によって

中・四国地方最多の管理戸数*1を誇るまでに成長。

設立50年を目指して「新エリアへの出店」

「東京・大阪など他府県への進出」「管理戸数3万戸」の

達成への挑戦を続けています。

仲介して手数料をいただくという商売から一歩先に踏み出し、

常に新しいことにチャレンジをし続ける「古いけれど新しい成長企業」。

住まいを通じて、街と暮らしにエールを送り続ける

生活プロデュース・カンパニーを、良和ハウスは目指してまいります。



代表取締役社長 和田 伸幸

会社概要

商号 株式会社良和ハウス
設立 1986年2月13日
本社 広島県広島市西区楠木町2丁目10-1
代表 代表取締役会長 和田良雄
代表取締役社長 和田伸幸
資本金 7,000万円
社員数 257名(2019年2月1日現在)
所属団体 全国宅地建物取引業保証協会
広島県宅地建物取引業協会
西日本不動産流通機構会員
日本賃貸住宅管理協会
全国賃貸管理ビジネス協会

社訓

お客様へ愛されるおもてなしのできる会社
社員を愛し社員から愛される会社

経営ビジョン

全ての社員が目標を持ち幸せに生活ができ
あたたかい思いで社会に貢献できる会社
全ての社員が熱く思いをぶつけあえる会社

良和グループの コンプライアンスサポート

顧問弁護士：角山一俊
顧問弁護士：岡野浩巳
顧問弁護士：仲佐古和宏
顧問弁護士：田中陽
公認会計士：井上卓也
税理士：船倉正
社会保険労務士：柴田仁司
社会保険労務士：山延暁美

良和ハウスの
#1 確信

Innovator

革新者としての提案力

業界に新たな価値を提唱
時代のニーズをカタチにする
ダイナミックな事業展開

良和ハウス

3つの
成長エンジン

Specialist

専門家としての対応力

大手チェーンを圧倒
オーナーの共感を呼ぶ
スペシャリスト対応

Challenger

挑戦者としての行動力

全国展開企業への挑戦
希望を察知し最善を尽くす
よりアクティブな行動力

目指すは“Strong & Professional”



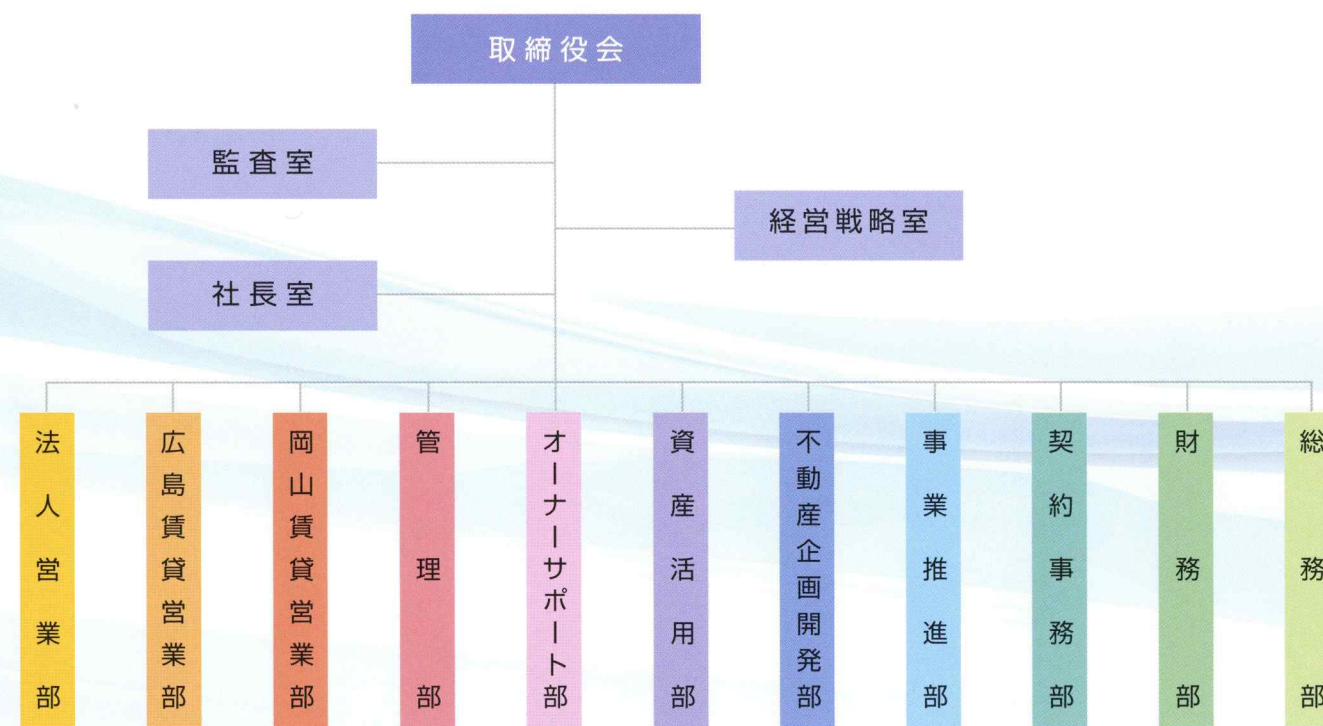
街と、暮らしと、未来へ。

人と地域との絆を深めながら、暮らしの応援企業として
一歩、また一歩と成長を続ける良和ハウス。
その取組は、いま、中・四国エリアから、全国へ。



1986年の株式会社良和ハウス設立より、賃貸物件の仲介業務から管理業務、
そして物件のプロデュース・コンサルティング業務へと事業領域を拡げ、地域の皆様、
そしてオーナーや企業の皆様との信頼の絆を深めていく中で、中・四国エリア
No.1*の管理実績を達成することができました。
こうした中、店舗や管理部門の拡充、不動産企画部門や法人部門の設置、系列企
業の設立や提携ネットワークの確立など組織体制も強化。
暮らしの応援企業として全国展開も視野に入れた取組がスタートしています。

地域と時代のニーズに応え続ける、良和ハウスの組織体系。



未上場ではなく非上場企業、良和ハウス・約半世紀の歩み。

- | | | | | |
|-------|---|--|-------|---|
| 1965年 | 広島市西区横川にて和田良雄が不動産業を始業 | | 2009年 | 株式会社ドリーマーがグループ会社となる |
| 1986年 | 広島市西区楠木にて株式会社良和ハウス設立
管理会社・株式会社ワンディハウス設立 | | 2010年 | 本社を現住所に移転
旧本店場所に楠木店開設
広島南店開設
広島県内管理戸数No.1を記録 |
| 1991年 | 店舗へパーソナルコンピュータ導入 | | 2011年 | 管理会社・株式会社ワンディハウスを合併
広島西店開設 |
| 1994年 | 株式会社ツールカンパニー設立 | | 2012年 | 中・四国エリア賃貸管理戸数No.1を記録 |
| 1995年 | 八丁堀店開設 | | 2013年 | 法人事業部開設
特定建設業の許可を取得
賃貸住宅管理業者の許可を取得 |
| 1997年 | 横川駅前店開設、多店舗展開を開始 | | 2015年 | さかなクンがイメージキャラクターに就任 |
| 1999年 | 安佐南店開設 | | 2016年 | 初の分譲マンション「エルヴィータ牛田旭」竣工・完売 |
| 2000年 | 五日市店開設 | | 2017年 | 岡山駅前店開設 |
| 2002年 | 祇園店開設 | | 2018年 | 分譲マンション第二弾「エルヴィータ大町駅前」竣工・完売
岡山駅西口店開設 |
| 2004年 | 広島駅前店開設
株式会社R-RYOWA設立 | | 2019年 | 広島並木通り店開設
分譲マンション第三弾「エルヴィータ牛田新町リバー
ウォーク」竣工予定 |
| 2006年 | 紙屋町店・廿日市店開設
和田伸幸 代表取締役社長に就任
鷹の巣開発株式会社がグループ会社となる | | | |
| 2007年 | 上安店開設
株式会社グローリー設立 | | | |
| 2008年 | 府中店開設 | | | |

中・四国エリアNo.1*の管理戸数と賃貸仲介契約件数No.1**2を更新中

*1:2018年7月30日 全国賃貸住宅新聞調べ *2:2019年1月7日 全国賃貸住宅新聞調べ

部屋探し、という名のライフワーク。

お部屋探しのベストパートナーとして実績No.1 提携ネットワークで首都圏の物件探しにもエール

中・四国管理戸数No.1^{※1}の多様な物件から、お客様に最適な物件をご案内するために。良和ハウスでは、店舗や情報網の整備はもちろん、ライフアドバイザーとしてのスタッフ教育、ネットやスマホなど時代に対応したご案内環境の整備など、様々な取り組みを推進。良和ハウスならではの提携ネットワークにより、首都圏の物件探しサポートや、入居者への各種割引サービスなど、ご利用メリットの強化にも努めています。



気軽に立ち寄れる、アットホームな店舗作りを目指してエリア拡大中。

ライフアドバイザーの常駐する、理想の物件探しのショールーム、そしてオーナー様のご相談窓口として。現在の広島主要拠点エリアに加え新エリアへの出店を計画。また、他府県への拠点となる出店も予定しています。



提携ネットワークを結び、首都圏の物件探しもサポート。

転勤や進学などのニーズにお応えするために。全国の賃貸ネットワークや大手住宅メーカーの物件ネットワークと提携。信頼関係の構築により、全国（一部地域を除く）にある良質の物件紹介ができる環境づくりを進めています。



引越しや家具・家電の購入など多彩な割引サービスも魅力。

希望に満ちた新居へのお引越しも良和ハウスがバックアップ。入居者が割引価格にて引越し業者やインテリア・家電店などをご利用いただけるサービスを展開。業種を超えた協力関係は、トレンドの入手やオーナー様への提案にも生かされています。



ネット ネットやスマホで理想の物件探し。

7割近くの方がインターネットやスマートフォンで事前に物件探しをされる時代。良和ハウスではFacebookやブログを含む最先端のご案内環境づくりに取り組んでいます。



ご予約いただくだけで最寄り駅から無料送迎。

会社やご自宅が、店舗からちょっと離れている。そんな方に好評なのが、無料送迎サービス。事前に来店のご予約をいただくだけで、最寄りの駅までスタッフが営業車でお出迎え。お気に入り物件のご案内の後、改めて駅までお送りいたします。



ご存知ですか？良和ハウスのTポイント。

ご来店機会を増やす、継続してご利用いただくために。良和ハウスは全国で使えるTポイントサービスを導入。各店舗でご利用いただける環境を整備しました。ご来店ポイント進呈サービスなど様々な企画をご用意しています。



中・四国No.1^{※1}の管理戸数、地域密着で周辺環境もご案内。

地域に密着したスタッフは周辺環境も熟知。多彩な物件の中から理想の生活環境も併せてご提案。子育て関連施設や校区、ショッピング環境、通勤・通学のアクセス状況まで、ライフスタイルに最適な物件をご案内します。



様々な特典をご用意、住み替えて選んでも良和ハウス。

住み替え時にも魅力的なメリットをご用意。入居手続きがスムーズに行えるだけでなく、契約手数料など、様々な住み替え特典を受けることができます。

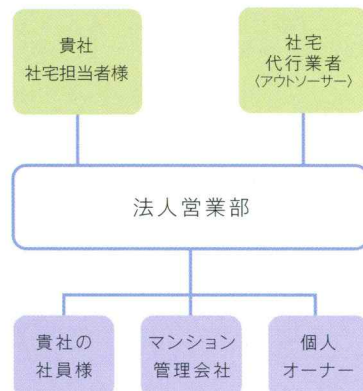
企業や大学・専門学校の指定店として、お客様にふさわしい環境をご案内。

地元企業の皆様や、様々な学校の指定店として、各種基準を満たす推奨物件のご案内も行っています。生活環境の整った物件のご案内はもちろん、セキュリティの確かな女性専用物件や、学生・法人様専用物件、楽器演奏やブロードバンド対応物件、社会人向けのシェアハウスまで、ご家族・入居者様のニーズに対応した物件を数多くご用意しています。



法人様向けの契約数も県内トップクラス 確かな対応力で企業と社員の環境整備にエール

法人営業部は4,000社を超える取引経験から、企業の皆様の立場で物件探しをサポートする専門家。社宅はもちろん、事務所や貸倉庫など最新の物件情報を豊富に取り揃え、企業の環境整備を幅広くカバー、事業用物件や社宅など法人様向けの物件数も県内トップクラスとなっています。各物件の資料請求や内見、各種改装工事についてもお気軽にご相談ください。



ビジネスパートナーとして 企業のプラスになる、 プラスパフォーマンスをご提供。

オフィス環境、社員・スタッフの生活環境など、企業のワークスタイルを支える環境整備を、ビジネスパートナーの視点でトータルサポートいたします。社内規定等を把握した企業の専任コンシェルジュが、お申し込みから契約まで、お客様に合わせたスピーディな対応を行うプラスパフォーマンスをお届けいたします。

ビジネスパートナー としての物件案内。



事務所のご用意から内装レイアウト、 倉庫・駐車場までフルサポート。

オフィスの移転や新規開設など。事務所や店舗探しも中・四国エリア管理戸数NO.1^{※1}の良和ハウスがお手伝い。ご希望の立地環境と間取り、予算に併せて物件をご用意するだけでなく、駐車場の確保や倉庫の手配、オフィス内のレイアウトや内装デザイン・施工まで、総合的に企画提案。系列会社とともに、責任担当いたします。



提携ネットワークで迅速手配、 全国各地への転勤もサポート。

県外への転勤も、全国の仲介業者とネットワークを結ぶ良和ハウスがサポートいたします。ご相談いただいたその日に、条件に該当する物件リストをメールやFAXでお届けすることも可能。引き継ぎなど忙しい業務の合間に、理想の住まい探しが行えます。



環境案内 単身者から子育て世帯まで 専任の担当が最適環境を案内。

地域に精通したスタッフが、入居者の視点で生活環境を詳しくご案内。話題のレストランやショップが集まる単身者の暮らしやすい環境、託児施設や人気の校区など子育てに最適な環境など、地元情報も併せてご紹介いたします。



スピード対応 迅速かつ円滑に入居サポート。

急な転勤にも良和ハウスが迅速に対応。物件案内はFAXやメールによるご提案も可能、物件案内もゆとりの送迎付き。着任スケジュールに間に合うよう物件のご紹介から諸手続き、お引越しまで責任を持って行います。



家具付物件 家具・家電付きからウイークリーまで、 ニーズに応じた物件をご用意。

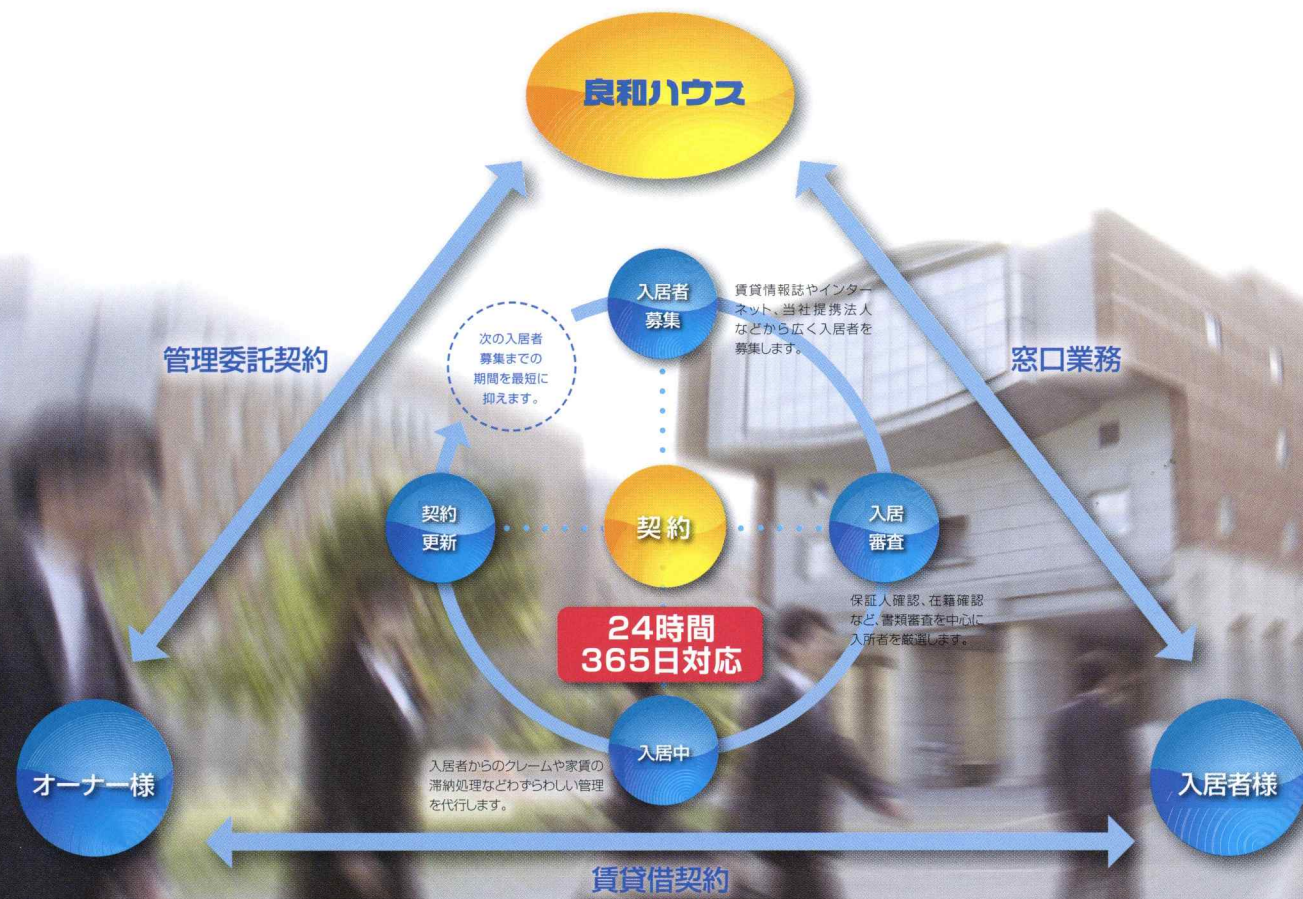
単身赴任者や短期出向者のサポートもお任せください。トランクひとつでお引越しいただける家具・家電付き物件や、ビジネス向けのウイークリー・マンズリー契約物件など、社内規定に即した物件をスピーディにご用意いたします。



総務代行 社内規定に即した契約・管理代行、 総務のアウトソーシングに対応。

専門の系列会社とともに総務の負担を軽減する業務代行を担当。社員様にとって理想の環境を精査して、ご満足いただける契約書類をご用意。各法人様の規定に添って社員様とも書類を取り交わし管理を担当、定期的に報告を行います。

経営プロデューサーとしての物件管理。



入居者が魅力を感じる管理で人気物件に 中・四国No.1*1体制で安定経営にエール

昭和61年、現在の会長が1号店を開設した当初から、管理業務に力を注いできた良和ハウス。「蛇口が壊れた」と言われれば担当自ら駆けつけ直す。こうした細やかな管理をする業者は当時おらず、入居者、そしてオーナー様から高い評価を受けました。その精神は今に受け継がれ、丁寧にスピーディな管理を行うことで着実に信頼を獲得。現在の中・四国エリアNo.1*1の管理実績に結びついています。



24時間 365日 安心の24時間緊急連絡センター。
万一のトラブルにも24時間365日対応。

管理の質の高さが物件入居率を大きく左右する時代。良和ハウスは、オーナー様の貴重な資産を守り、入居された方に安心と快適をお届けできるよう、365日対応の24時間緊急連絡センターを設置しました。水漏れや給湯設備の故障など、トラブルの内容に応じた専門スタッフを迅速に派遣。被害の拡大を未然に防ぐとともに、管理のいきとどいた物件として評価を高めています。



入居前 入居トラブルや家賃滞納を未然に防ぐ万全の入居審査。

良和ハウスでは入居希望者の「事前審査」を重視することで、トラブルなく快適に生活できる物件環境づくりに努めています。入居者との末永いお付き合いの実現により家賃滞納も未然に防止。高い管理水準の維持につながりオーナー様との信頼関係を築いています。



入居中 入居定着率が評価される時代。クレーム・トラブルに迅速対応。

入居者の不満が表面化する時は、ガマンも限界に達した最終段階。最新設備の整った高性能な物件も対応を怠ると退去率を高めてしまいます。良和ハウスの管理は24時間体制で入居者に対応サポート。空室率解消に大きく貢献しています。



入居中 家賃回収業務も系列会社が責任を持ってサポート。

スムーズで滞滞のない家賃の回収は、安定経営の重要課題。良和ハウスでは入居者との関係強化により家賃の遅延を未然に予防。併せて損害保険等も扱う系列会社によりトラブルのない円滑な家賃回収業務を行っています。



更新退去 入居時の立ち合いから退去時の原状回復も責任担当。

お客様と末永い取引を願う良和ハウスは、退去時のトラブルのない適正な現状回復を重視。系列会社、提携会社によりスピーディかつ丁寧な回復を行っています。次の入居時の立ち合いとアンケートも徹底、後々のトラブルも未然に防いでいます。

適正家賃の設定から入居者募集、家賃回収、メンテナンスまでオーナー様の負担をフルサポート

市場のニーズに応える「品質の維持」、適切な提案と運営ができる「管理のレベル」、入居者を納得させる「賃料・契約内容」。この三つの基本により空室率の少ない安定した賃貸経営が行えます。良和ハウスは、すべてを網羅した管理計画により、20年、30年と長期にわたりオーナー様がストレスを感じない安定経営をフルサポートいたします。

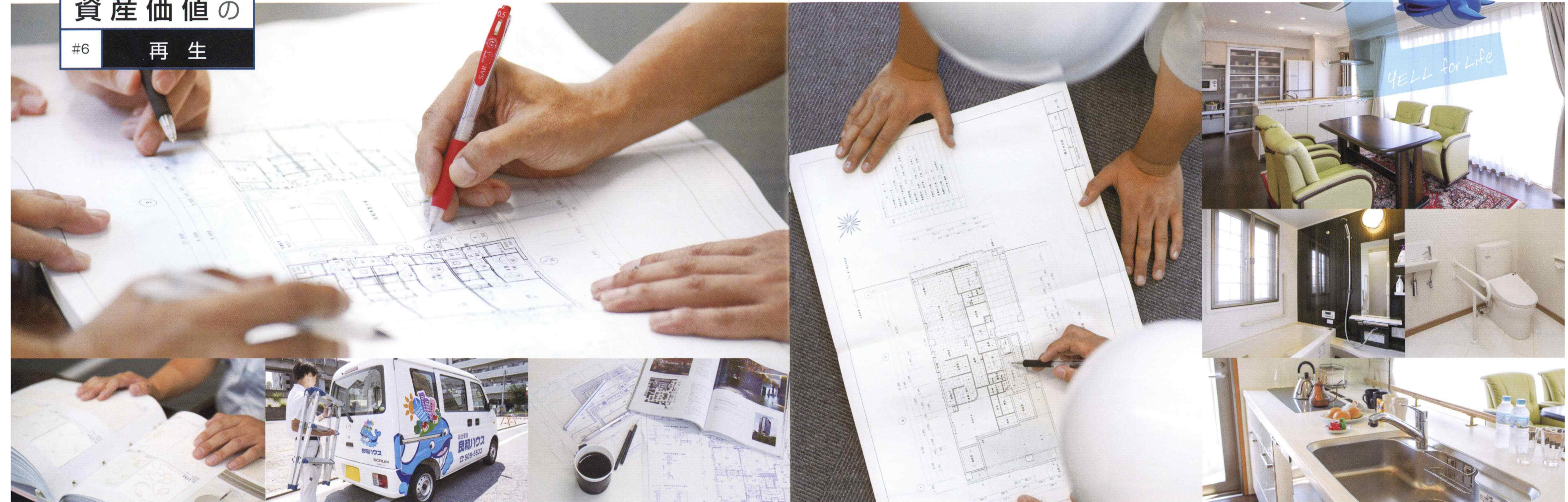
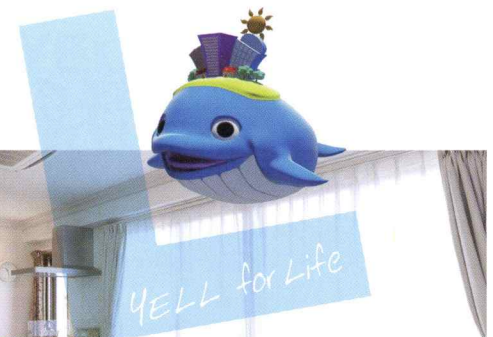


最新データに基づき物件評価。管理計画と収益シミュレーションをご提示いたします。

5年を過ぎて築年数が経過すると空室率が上昇、管理の質が問われ始めます。ご依頼に応じて各種専門スタッフが物件の再評価を行うとともに適正な家賃設定を行い、収益シミュレーションとともにご満足いただける中・長期管理プランをご提示いたします。



賃貸のアンチ・エイジング、最前線。



魅せるリフォーム・リノベーションで物件再生にエール
収支予測とともにプラン提案、最新実例もご紹介

空き部屋対策として重要なポイントであるリフォームやリノベーションを、コストダウンを図りながら実現できるのも、良和ハウスならではの特徴です。そのままの状況で経営した場合、家賃を下げて経営した場合、リフォームを実施した場合の収益比較と併せて、具体的なプランをご提案。暮らしすに「魅せる」リフォームの、豊富な実例もご案内いたします。

入居率の低くなった物件を、話題のリフォームで、注目物件に。

リフォームや設備仕様のグレードアップを、どの規模で、どの程度のコストをかけて行うべきか。良和ハウスでは詳細なニーズ調査とともに、経営コンサルタントと設計士、コーディネーターの協力の元、その物件の持つ潜在能力を高める最も有益なリフォームプランをご提案いたします。



塗装

建物の保全を図る10年保証の外壁塗装

最初に建物の傷み具合や劣化状況を入念に調査し現状を把握、建物調査の結果を「建物診断調査報告書」として写真付きで詳細にご説明。これを踏まえて「建物の再生」を優先しつつ「建物を美しくみせる」ための工法と適切なメンテナンス方法をご提案いたします。施工品質は安心の10年保証付き。長期にわたり良和ハウスがバックアップいたします。



建築家を起用した
デザイナーズ賃貸への
リフォームもご依頼いただけます。

オリジナルデザインのドアや間仕切り、作り付けの家具や組み込み照明など。建築家ならではの大胆な発想でリフォーム、若い世代に人気を集めるデザイナーズ賃貸もご用命ください。一見割高のようですが、建築家ならではの原価計算や耐久性・将来性を考えたデザインは、収益不動産向きともいえます。



市場とエリア特性に併せて物件を改築。
良和ハウス「リノベーションの匠」プラン。

リノベーションとは内装を主体としたリフォームと異なり、元々の物件用途や住居構造を再度見直し、建物の本来持つ魅力を最大限に引き出す改築プラン。ファミリー向け賃貸をシングル向け賃貸に変更したり、オフィス建物を賃貸マンションに変更することも、リノベーション発想。良和ハウスならではの「リノベーションの匠」の成功実例もご紹介しています。



オーナー様の要望に応えるアセットマネジメント。

土地活用から収益ビルの建築まで担当 30年計画で収益不動産経営にエール

例えば収益不動産のオーナー様に対して、良和ハウスは「ローンを返済し終える30年」から「逃げない覚悟」を持って末永いお付き合いを続けています。この事がオーナー様と共に成長する企業として認められ、物件管理数を増やし、現在の中・四国地方NO.1*の管理戸数につながっています。賃貸マンション・アパート、駐車場まで、収益不動産のコンサルティングは、信頼と実績でお応えする良和ハウスにお任せください。

建築企画プロデュース

収益不動産の売買

リノベーション企画

資産活用コンサルティング

商業施設等の誘致

保険活用コンサルティング

収益不動産の
建築企画を
トータル
プロデュース

初めての方でも安心して取り組める
賃貸経営のお手伝い。

収益不動産の建築は入念な計画が不可欠。良和ハウスなら用地取得から環境調査に基づく建築企画、資金計画、経営コンサルティング、入居者募集から管理に至るまでトータルプロデュースが可能です。

1 用地取得・土地診断

用地取得、土地の実地調査、諸法規のチェックを行います。

2 需要調査・基本計画

既存賃貸マンションデータと実績データを基に家賃相場を算出。環境調査・分析も行ない、市場ニーズをプランに反映します。

3 資金調達・事業計画

公・民間の融資計画や長期収支計画に基づく経営計画を立案。必要に応じて税務診断や相続相談等も行ないます。

4 建築企画

市場ニーズに基づき、一級建築士、インテリアコーディネーター等とともに、建築デザイン、間取り・設備等を具体提案します。

5 竣工

確かな実績の施工会社をご案内。品質検査を経て、精度の高い賃貸マンションを竣工させます。

6 入居者募集

中・四国管理戸数No.1*の良和ハウスが、責任を持って入居者募集まで担当いたします。

7 経営コンサルティング

長期修繕計画のご提案をはじめ、良好な経営状態が保てるよう的確なアドバイスとサポートを行います。

用地取得
資金計画

賃貸マンション
アパート計画

テナント等
誘致計画

長期修繕
運営管理計画

企画に応じて
一級建築士や
コーディネーターを
厳選。
プロジェクトの
協力スタッフとして
ご紹介いたします。

駐車場経営による土地の有効活用にも確かな実績。

コスト面から節税対策として有効といわれる駐車場運営。良和ハウスは駐車場運営各社と提携、管理メンテナンスとコールセンターによる一貫した体制により、安心して利用できる駐車場の提供を実現しています。



「収益不動産の購入と売却」

多彩なネットワークで土地の売買サポート。

賃貸マンション経営に詳しい経験豊富なスタッフが、市場の相場や諸経費等を事前にご案内。相場に基づく絶妙な価格設定と、堅固な販売ネットワークにより、迅速かつ安心な収益不動産・建物の購入と販売をサポートいたします。

「分譲マンションの企画・販売」

自社分譲マンション「エールヴィータ」。

豊富な収益不動産のノウハウを活かして生まれた自社分譲マンション「エールヴィータ」シリーズ。理想の間取り仕様、エコやユニバーサルデザイン、確かな構造と万全のセキュリティ、安心できる管理体制と共に、広島の新しい住文化を創造してまいります。

「土地活用コンサルティング」

目的に合わせて、最善のプランをご提案。

税金がかかる上、将来の相続税など資産のマイナスが生まれる遊休地。立地条件や資金状況に応じて、税務・法律のプロフェッショナルが、建築企画、売買、駐車場運用、マンション経営まで、様々な選択肢から最善のプランをご提案します。

「商業施設等の誘致」

土地を有効活用する大手テナントも誘致。

詳細なマーケティングの結果、土地の立地環境によってはショッピング施設等を誘致して長期的な安定収益をあげることも可能となるケースもあります。良和ハウスは、商業施設の出店計画を行う企業の担当者様もご紹介しています。

賃貸不動産の保険取得率は県内トップクラス 保険のオリジナルプランで安心経営にエール

良和ハウスは保険業務をこれからの経営サポートの重点業務と位置づけ損害保険・生命保険数社と提携、専門チームを設けサービスを提供しています。経験豊富な保険のプロが物件状況や立地環境を踏まえて、災害補償はもちろん、人物・物件の安心につながる各種保険をコーディネート提案、オーナー様の安心に加え物件評価も高める個別プランとしてご採用いただいています。



賃貸経営に特化した保険から、事業者向け保険、各種生命・損害保険までオーナー様の安心をフルサポート。

災害保険に加え経営補償や生命保険まで、オーナー様に係る保険を総合的に考えることは、重複する補償内容を見直し必要な補償を手厚くするなど、保険のコストパフォーマンスを高めることにつながります。良和ハウスでは各種保険に精通したプロフェッショナルがオーナー様を担当。コンサルタントの視点で保険の総合設計を行っています。

主要提携保険会社



賃貸不動産の保険取得率は県内トップクラス

オーナー様の運営負担を軽減する オリジナルの保険プランをご提案。

海・河川への距離や地盤の強度、治安環境、建物の状態など。物件ごとに異なる状況を綿密に調査したうえで基本プランを作成。ヒアリングを踏まえて、オーナー様負担・入居者負担をシミュレーション、賃貸経営のリスクを大幅に軽減するオーダーメイドの保険プランを作成いたします。



賃貸コンサルタントとしての保険サポート。



災害保険をしっかりセット、
地震や火災、津波時に建物補償。

賃貸住宅総合保険では、まさかにも備えた災害保険を基本設定しています。火災や落雷、地震や津波等で家財が損壊した場合も保険がしっかり補償。各種修繕補償や賠償補償、入居者の家財補償等をセットした安心プランをご案内しています。

火災保険 + 地震保険 + 賠償保険 + 各種補償

災害に加え共用部のガラスの破損など、
日常よく起きる補修費も保険でカバー。

通常の地震や火災、水害などの大規模な補償だけでなく、日常起こりがちな荷物の運搬中のエントランスのガラスや壁・床の破損等、建物の補修費用の補償もセットしたプランもご案内。メンテナンス負担を大幅軽減、物件品質の維持に貢献します。



家財保険 入居者とオーナー様の仲介役として、
トラブルに対する手厚い賠償を約束。

漏水による家財道具の賠償など、建物の補償に加え、保険会社が入居者に対する損害賠償の仲介役となり円満な解決をサポート。転居中の家財補償や入居中の現状復帰や残存物の片づけ補償等、様々な補償内容をご用意しています。



死亡補償 少子高齢化社会のリスク軽減
入居者様の死亡事故も補償。

社会問題としてニュースに取り上げられる自殺や孤独死、強盗殺人など。入居者様の死亡に伴う空き部屋をサポートする保険もご用意しています。次の入居までの家賃補償や現状回復費用をセット、経営リスクを軽減いたします。



生命保険 病気や相続への備えとして、
オーナー様向けの生命保険もご用意。

まさかの病気や事故へ備え、老後をバックアップする保険、子どもたちの相続対策など。オーナー様のご家族と生活、賃貸経営の今後といった様々なケースを想定したオリジナルの生命保険プランもご提案いたします。



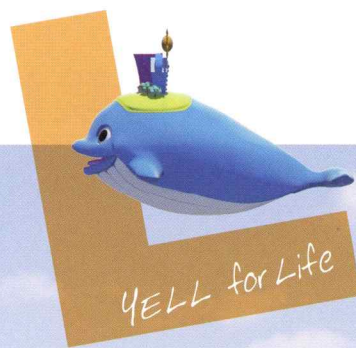
経営サポート 会社を運営されるオーナー様を
サポートする保険も併せてご提案。

店舗併設物件のテナント補償や各種賠償に備えた保険をはじめ、社用車や社屋・財物に対する保険、社員の労災や福利厚生・退職に対応した保険など。ご要望に応じて会社を運営されるオーナー様向けの各種保険もご提案いたします。

住まいの応援企業から、人生の応援企業へ。

YELL for Life

by Ryowa Group



YELL for Life

RYOWA HOUSE
Corporation
since 1965

住まいを通して暮らしにエールを

良和グループ CSR行動憲章

良和グループは所属各社が一体となり、CSRの取り組みを進めてまいります。本来の事業活動を基本に、環境問題への対応、社会貢献、社会福祉、芸術文化スポーツなど事業と不可分の種々の社会的行動を通じて、企業としての責任を果たし、地域社会からの信頼に応じてまいります。



1.ジュニアゴルファー育成事業

グループ系列の「鷹の巣ゴルフクラブ」では、ゴルフクラブ専用PGAツアープロ岡茂洋雄氏の指導により、次世代ゴルフ界を担う小・中・高校生のジュニア研修を実施しています。



3.スポンサード・チャリティゲーム

良和ハウスがカーブ・サンフレッチェドラゴンフライズのスポンサーとなりチャリティゲーム等を定期開催。身障者のご招待やチャリティ募金を通じて少しでも多くの方に社会貢献ができるよう取り組んでいます。



2.ボランティア支援事業

広島市就労支援センター「育成会」の清掃活動やTVの寄贈、広島県社会福祉協議会の方々の募金活動など、ボランティア活動にグループを挙げて取り組んでいます。



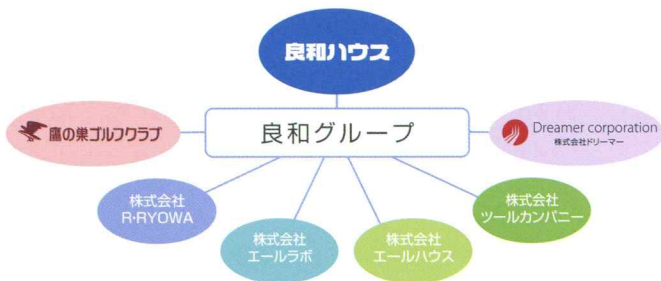
4.コンサート支援活動

交通遺児の支援をテーマにチャリティコンサートを開催いたしました。音楽を通じた交流活動にも積極的に取り組んでいます。



H27.6.27 良和ハウス・ファミリー感謝祭

良和グループは、レジャーから冠婚葬祭まで生活応援事業を展開。



良和グループは株式会社良和ハウスを中心とするグループ企業の集合体。住まいの関連ビジネスを皮切りに、レンタル、レジャー、冠婚葬祭企業まで皆様の暮らしを様々な形でサポートする企業体へと成長。住まいの応援企業から、人生の応援企業ネットワークへ。街と暮らしにエールを送る良和グループの展開に、ご期待ください。



オーナーが認める
不動産保証の匠 **株式会社R・RYOWA**
〈賃貸管理支援〉

本社 広島市西区楠木町2丁目10-1
【事業内容】
集金代行及び家賃管理保証、不動産に関するコンサルタント業務



オーナー経営
万全サポート **株式会社エールハウス**
〈不動産の売買、管理運営〉

本社 広島市西区楠木町3丁目13-12
【事業内容】
マンション経営及び管理運営、不動産の売買



システム開発
全般 **株式会社エールラボ**
〈コンピュータシステムなど
企画開発〉

本社 広島県広島市西区楠木町2丁目10-1
【事業内容】
コンピューターシステム、アプリケーション、web等のシステム開発



プロにできる
工具レンタル **株式会社ツールカンパニー**
〈工具機器リース及び販売〉

本社 広島県広島市西区楠木町1丁目14-17
【事業内容】
ボルト締付機器・建設機材のレンタル、建設機器・機械工具の販売・修理
現場受入検査、ボルト各種販売、家庭用電化製品・日用雑貨品の販売及びレンタル



県内稼働率
トップクラス **鷹の巣開発株式会社**
〈鷹の巣ゴルフクラブ〉

所在地 広島県廿日市市河津原137-2
【事業内容】
ゴルフクラブ運営、併設レストラン運営



創業45周年
四国の老舗 **株式会社ドリーマー**
〈総合冠婚葬祭業〉

本社 高知県吸江90-1
【事業内容】
愛媛県及び高知県における冠婚葬祭事業・互助会の運営、結婚式場3会場、葬祭館12会館の運営

YELL for Living



住まいを通じて暮らしにエールを



お部屋探しのベストパートナー

良和ハウス

宅地建物取引業許可:国土交通大臣(1)第9113号
賃貸住宅管理業者許可:国土交通大臣(2)第2607号
建設業許可:広島県知事 許可(特-25)第36448号

本 社 〒733-0002 広島市西区楠木町2丁目10-1

TEL 082-509-1001 FAX 082-509-1002

ホームページ <http://www.ryowahouse.co.jp/>

良和ハウス

検索