

あ	才	才
る	モ	モ
も	シ	シ
の	ロ	ロ
で	イ	イ
す	商	仕
株式会社菱和	社	事
	に	は

受付
 '19.3.15
 キャリアセンター
 I

英語の話せない グローバル人材、 求め

菱和が考えるグローバル人材は、語学に長けた人材ではありません。語学はあくまでツールの1つ。大切なのは、根っこにある志です。大きな舞台で活躍したいという志のある人なら、英語が話せなくても大丈夫。その志が、グローバルな世界へつづく道しるべになります。



ハンガリーの隣の国、 わかりますか？

お客さまからご要望があれば、海外からも商品を探しだすのが菱和の流儀。海外にも事業所を持つ菱和は、**ハンガリーにも拠点があります**。ハンガリーの隣国が分からなくても大丈夫。そんなことは、入社してから知ればいいんです。

1つの部品が、 年間10億円の取引に

車の部品1つの契約が決まっただけで、年間10億円の取引になることも。さらに、その取引が6年契約だったりすると、60億円の受注になる。社会人として一度は手掛きたい、億単位の仕事。スケールの大きな仕事を終えたあとのビールは、格別です。



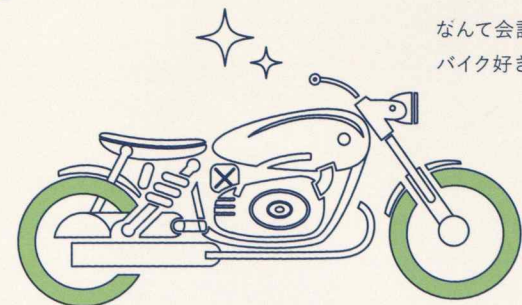
スーツでビシッ ときめて、プレゼンへ！

新製品のプレゼンも大切な仕事の1つ。たとえば、複数のカーディーラーのお客さま向けに、数十人の前でカーナビの新製品をプレゼンすることも。もちろん、新入社員にもプレゼンのチャンスは回ってきます。社内で先輩と何回もロープレしてから、いざ本番へ。最初は緊張するけれど、社会人としての成長がそこにあります。プレゼンって、カッコイイ社会人への第一歩かもしれない。



「今、どんな バイク乗ってるの？」

なんて会話をお客さまと始めると、もう止まらない。バイク好きの社員が二輪メーカーの担当になると、自然とこういう会話になります。時々お客さまたちとツーリングに行くという若手社員は、今週末もツーリングに出掛けるらしい。仕事と趣味の境目ってどこにあるんだろうと、しみじみ思う菱和です。



毎年、社内交流をテーマとしたイベント「幸菱会」を開催。個人の積立にプラスαで会社からの補助もあり、食事会や旅行へ出掛けています。行き先はもちろん自由。毎年エステに行く女性グループもあれば、カニ目当てに城崎へ繰り出す若手グループも。キミなら、どこへ行ってみたい？

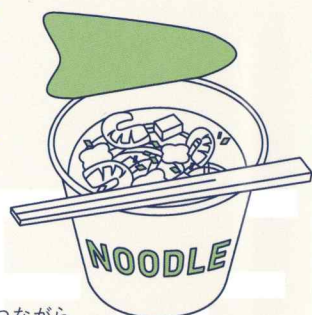
未来のクルマは 空を飛ぶのか？

未来の車が空を飛ぶのかはさておき、カーメーカーに部品を供給する部署だと、カーメーカーが目指す未来の車をいち早く知ることができます(詳しいことは秘密ですが…)



記念グッズ ばらまき 大作戦！

挑戦者を評価する菱和では、結果につながらなくても怒られません。客先で自分を印象づけようと、とある若手社員Aが思いついたのは、記念グッズばらまき大作戦。営業時に、自分の顔写真をラベルに印刷したミンティアやカップラーメンをお客さまに配布。顔は覚えてもらえただけれど、営業にいくたびに「今日は何もないんですか？」なんて言われるように。そして受注にはつながらず…。Aくん、ナイスファイト！



社名が漢字だと、 カタイ会社と 思われがち…

菱和は「りょうわ」と読みます。会社名が漢字だけで、なぜか社風までカタイと思われがち。本当は**とても自由に意見が言える社風**。

「けっこう働きやすい会社なんすね！」と新入社員にいわれ続けて何十年。入社するまでわかってもらえないのが、ちょっぴり悔しいところです。本当にカタイ会社だったら、こんなテイストのパンフレット作れません…。

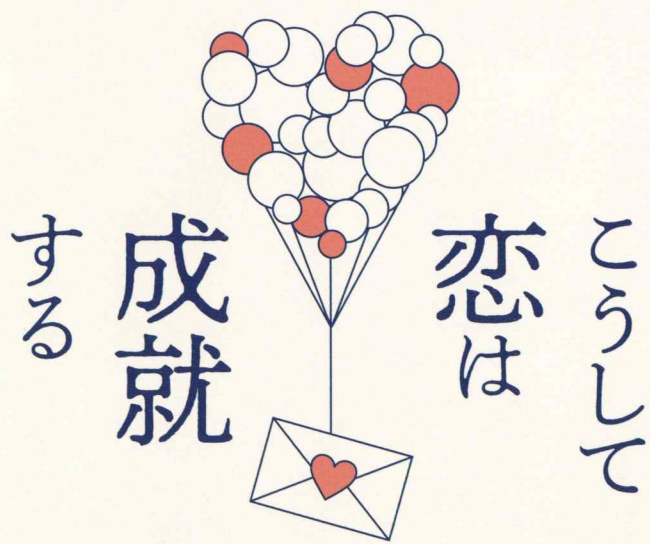


商社界の 異端児

商社は商社でも、「自動車専門」の商社という変わりもの。商社だけど、売るだけが仕事じゃない。**三菱電機グループ**の会社だけど、他メーカーの製品を幅広く販売。じゃあ、いったい何をやる商社なの？一言でいうなら、クルマの未来を担う商社です。

クルマ好き、 バイク好き、 集まれ！

マニアックなクルマ好き、バイク好きでも、見たことのない知らない製品と出会うのが菱和の仕事。**世に出る車両にかかわれる達成感**は、半端じゃない。



恋は こうして 成就 する

「転職考えたことある？」という人事担当者の問いかけに、しばらく考えたあと「ないですね。嫌になる理由がないので」なんて嬉しいことを言ってくれる社員たち。菱和の社員が長く勤めているのは、ノルマがないから？社風が良いから？どちらにせよ**勤続年数が長い**理由なんて、入社してみないと分からない。菱和と社員の両想いは、こうして今日も続いていく。

求めるより先に、 求められる 会社でありたい。

企業もヒトと同じように、良いトコロもあれば、弱点もあります。だから菱和は、「ほんとのとこ、どうなんですか？」の声に昔から答えてきました。表面的な第一印象で決めるのではなく、深く菱和を知った上で入社してほしいから、深く知りたいという声には、真摯に向き合います。内定者に「よくよく考えて決めてね」と声を掛けるのは毎年のこと。ご覧のとおり、菱和はとても自由な社風ですが、やる時はやる、根がまじめな人が多いのも事実。芯のある人が集まって、わくわくしながら仕事を自由に手掛けている。そんな仕事風景に魅力を感じる人なら、間違いなく菱和で活躍できます。求める人物像は菱和にもありますが、求めるより、求められる会社でありたい。菱和を求める「あなた」との出会いを、私たちは楽しみに待っています。

株式会社 菱和

大阪府大阪市福島区福島6-13-14

TEL.06-6458-0052 saiyo@ryowa.co.jp

関西支店 大阪府大阪市福島区福島6-13-14

浜松支店 静岡県浜松市中区田町330-5 遠鉄田町ビル8階

東海支店 愛知県名古屋市西区牛島町2-5 トミタビル6階

中国支店 広島県広島市東区光町1-10-19 日本生命広島光町ビル5階

九州支店 福岡県福岡市博多区博多駅東2-6-23 博多駅前第2ビル5階

東京営業所 東京都品川区東品川2-2-4 天王洲ファーストタワー2階

静岡営業所 静岡県静岡市駿河区南町14-25 エスパティオ6階

岡崎営業所 愛知県岡崎市唐沢町11-7 三井住友海上岡崎ビル5階

北陸営業所 石川県金沢市広岡1-5-23 金沢第一ビル4階

奈良営業所 奈良県橿原市内膳町5-3-31 フクダ不動産八木駅前ビル6階

四国営業所 香川県高松市寿町1-3-2 高松第一生命ビルディング6階

水島営業所 岡山県倉敷市松江1-24-5

三田事業所 兵庫県三田市三輪2-3-45