

リョービミラサカ株式会社
RYOBI MIRASAKA CO.

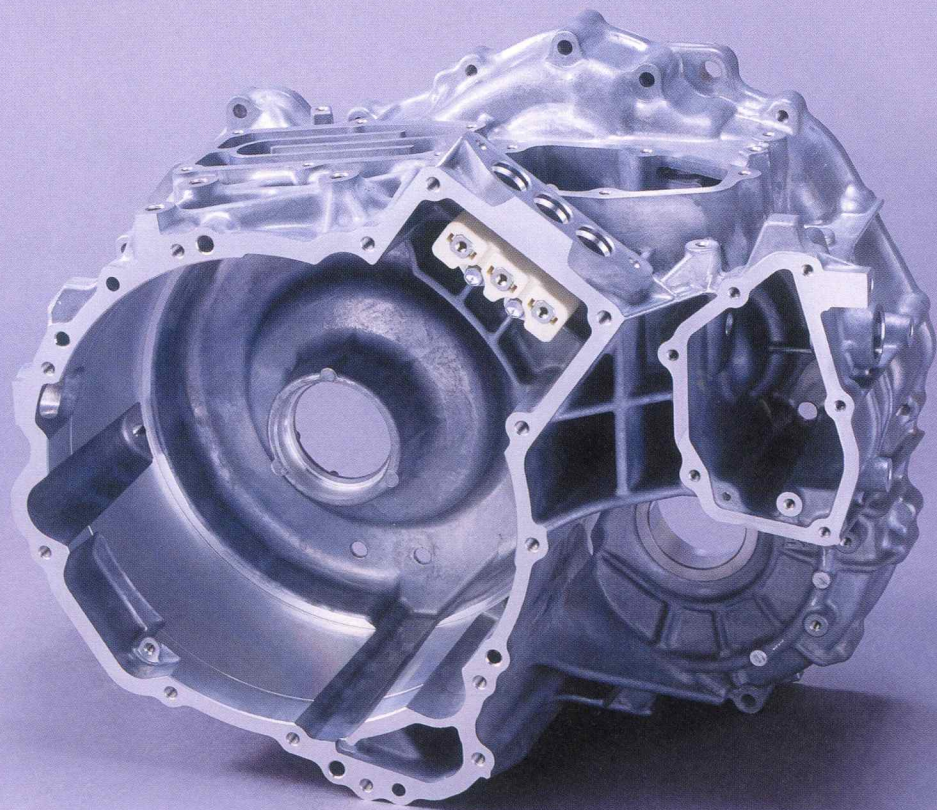
受付
20.3.02
キヨアセンター
E

できたらいいなの、その先へ。

Beyond Ideals and Dreams

当社はリョービグループの一員です。

Ryobi Mirasaka is a wholly-owned subsidiary of Ryobi Limited, and a proud member of the Ryobi Group of companies.



ごあいさつ

今、世界は全ての面でめまぐるしく変化しており、これにどう対応するかは企業にとって最も重要な課題であります。

当社は、リョービグループの一員として、ダイカスト製品の製造を担当しています。金型の設計・製作から鋳造、加工、組立にいたる独自の一貫体制を確立し、高付加価値製品の製造を行っております。

「技術と信頼と挑戦で、健全で活力にみちた企業を築く。」という企業理念に基づき、高度な技術力を蓄積し、高い信頼性と誠実さを反映した企業活動をとおして、社会に貢献してまいります。今後ともよろしくお願ひ申し上げます。

In considering our future position within the dynamic, global society, the way in which we anticipate and accommodate change is very important for business success.

Soon after being founded as a die casting company in the Ryobi Group, Ryobi Mirasaka Co., established a proprietary vertically integrated production system from die design and fabrication through casting, machining and final assembly. Our considerable experience with this system helps to produce high quality value-added castings.

Guided by its corporate philosophy "Create a sound and dynamic corporation through technology, trust and challenge", Ryobi Mirasaka contributes to world society by striving to continuously improve production technology. The above corporate activities are undertaken in a manner that reflects a high degree of reliability and integrity.

We appreciate your interest in our company. We are committed to earning and retaining your confidence in Ryobi Mirasaka.

リョービミラサカ株式会社

代表取締役社長 ト 部 一 人

Kazuto Urabe, President

くらしに生きるダイカスト

くらしの中で、さまざまなかたちとなって活躍するダイカスト製品。リョービミラサカは、このダイカスト製品づくりに取り組み、時代の要求に応え続けて来ました。

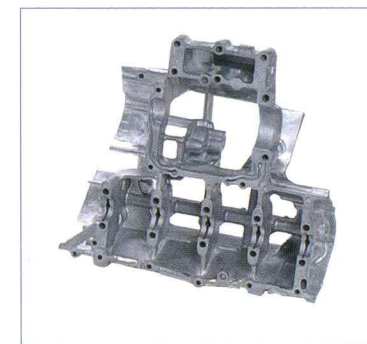
日毎に進歩を続ける技術は、より精密で、より機能的なかたちを要求し、それに応えることが、技術の進歩を可能にしているともいえるでしょう。

Die Castings Used in Many Consumer and Industrial Products

Die casting of all shapes and sizes are used as integral components in many devices.

Since its establishment, Ryobi Mirasaka has diversified to meet the changing needs of customers and the greater society.

Technology continues to advance day by day, demanding even greater manufacturing precision and product performance. It is the innovations which evolve to meet more rigorous precision and performance standards that advances the frontiers of technology.



二輪用クランクケース
Motorcycle crank case



自動車用ロッカーカバー
Automobile rocker cover



自動車用シリンダーブロック
Automobile cylinder block



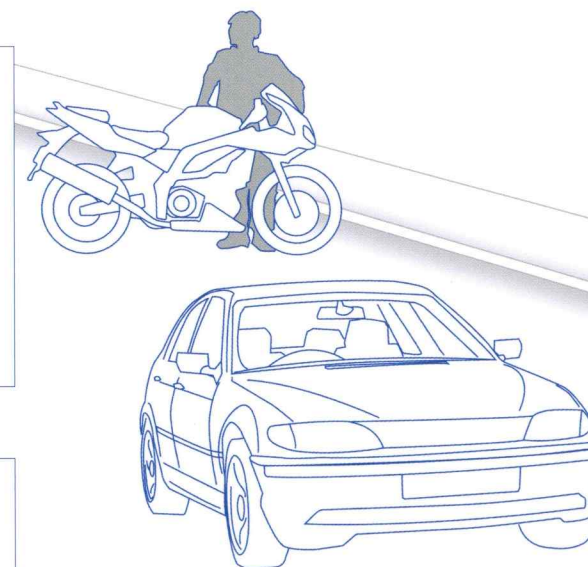
自動車用トランスミッションケース
Automobile transmission case



自動車用サブフレーム
Automobile subframe



自動車用インサイドバルブボディ
Automobile inside valve body



ダイカスト

精密な金型に溶かしたアルミニウム合金などを、高速・高圧で注入し、瞬時に成形する技術および製品のことで。

ダイカスト製品は、自動車(シリンダーブロック・トランスミッションケース等)・農機具・電動工具・住宅機器・電気機器等、さまざまな分野のニーズにお応えしています。

Die Cast

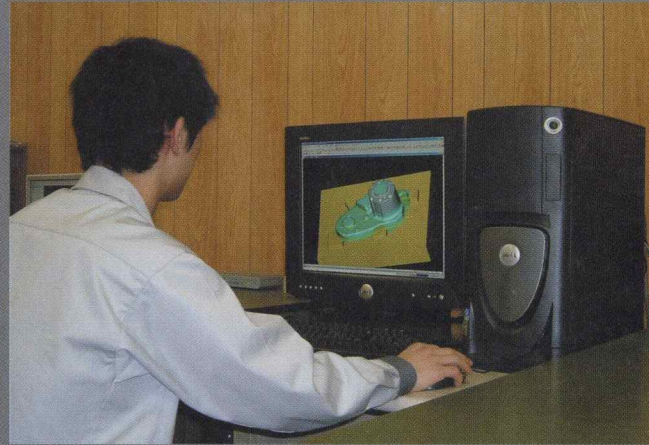
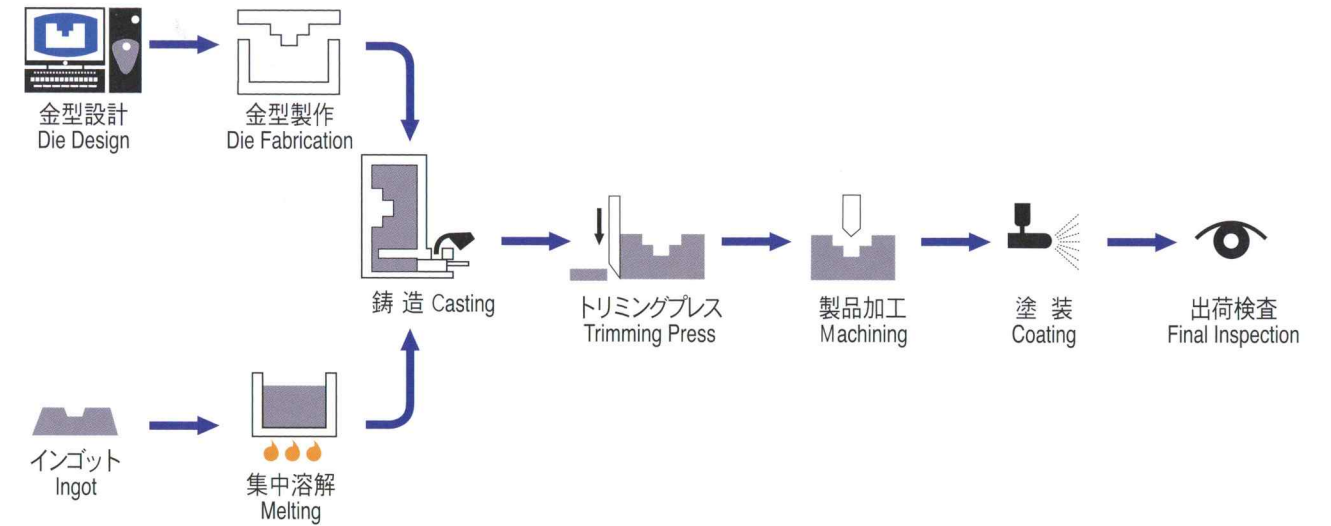
Die casting means technologies and products instantly created when molten metal such as aluminum alloy is poured into a precision die at high speed and under high pressure. Ryobi Mirasaka continues to meet diverse customer needs by providing castings for a variety of applications such as automotive components (cylinder blocks, transmission cases, etc.), agricultural implements, power tools, builders' hardware, and electric appliances.

フレキシブルに対応する生産設備

Flexible Production Facility: Responds to Diverse Customer Needs in a Timely Manner

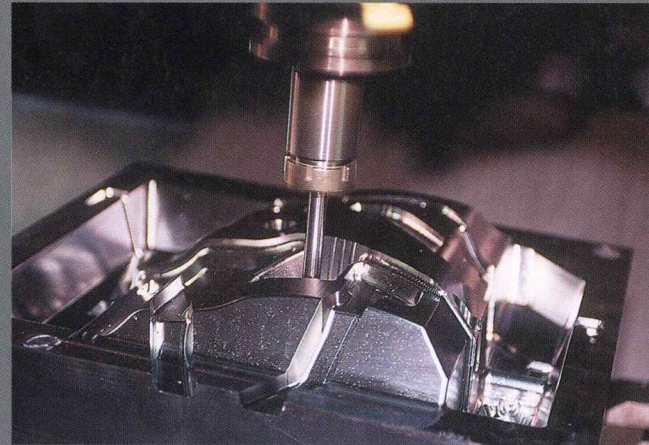
蓄積された高度なダイカスト技術と徹底した品質管理のもとで、ダイカスト製品が造られます。

With the high level of die casting technology installed at Ryobi Mirasaka, quality casting production can be sustained through strict quality control.



■金型設計
コンピューターを使ったプログラムによりスピーディーに設計が行われます。

■Automated Die Design
Effective use of integrated CAD-CAM systems streamlines the die design and fabrication task.



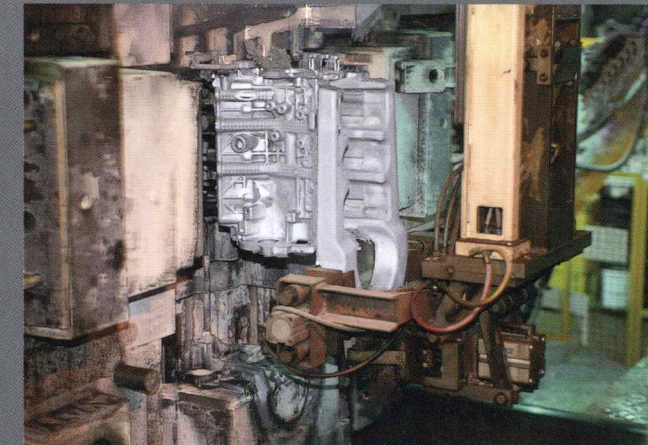
■金型製作
ダイカスト製品の品質は、金型の精巧さと耐久性により大きく左右されます。優れた技術で、金型が製作されます。

■Die Fabrication
The quality of castings depends largely upon the tight tolerances and the durability of dies. State of the art technology is applied in the die fabrication process to achieve microprecision.



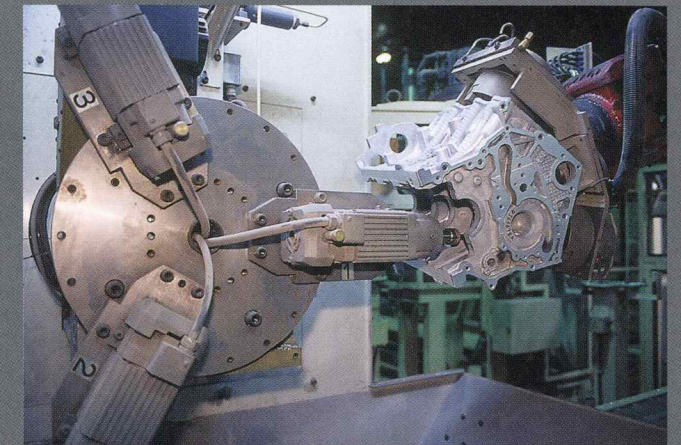
■合金
一般用のADC-10からリョービが開発した耐摩耗性合金まで、アルミダイカスト用合金が溶解されます。

■Melting
A variety of aluminum casting alloys, including the popular ADC-10 and proprietary wear resistance alloys developed by Ryobi Ltd., are melted in a high temperature furnace.



■鋳造
ダイカスト製品は、自動化された鋳造機で瞬時に成形されます。リョービミラサカでは、3,500トンの大型鋳造機から、500トンの鋳造機まで、いろいろなクラスの鋳造機を数多く設置しています。

■Casting
Molten alloy is automatically ladled into the die casting machines, where it is instantly formed into near net shape products. Ryobi Mirasaka is equipped with a variety of casting machines varying in size from 500 to 3,500 tons locking force.



■製品加工
鋳造された製品は、ロボットや専用機等最新鋭の機械を駆使して加工します。

■Machining
Castings are machined by robotics and the latest machining technologies.

■品質管理
各工程では、寸法検査、内部検査、外観検査等、徹底した品質管理が行なわれます。

■Quality Control
Strict quality control and auditing procedures such as internal and visual inspection and monitoring is performed at each stage of production.



企業理念

〈Corporate Philosophy〉

技術と信頼と挑戦で、 健全で活力にみちた企業を築く。

Create a Sound and Dynamic Corporation through Technology,
Trust and Challenge

リョービミラサカは、全社員の英知と情熱を結集して「明るく、若々しく、自由闊達な躍動感あふれる企業」を目指し、品質・納期・コスト等、数多くのテーマに取り組んでいます。

In order to become a vital and flexible corporation, Ryobi Mirasaka constantly strives to improve by emphasizing product quality, minimum lead time, cost reduction and overall process economy.



TPM活動 Total Productive Management



TPM活動 Total Productive Management

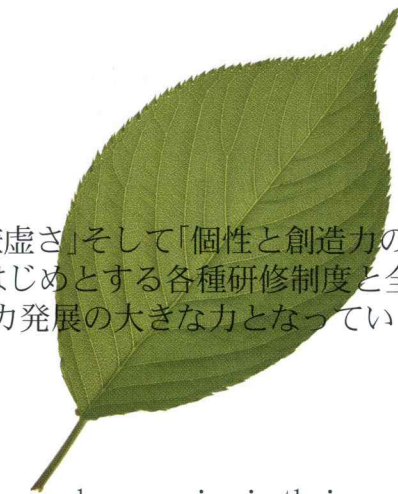
一人ひとりを大切に

社員に期待されるものは「積極果敢」「自己啓発と謙虚さ」そして「個性と創造力の発揮」です。こうした人材を育成するために、新入社員研修をはじめとする各種研修制度と全社員が参加する小集団活動・改善提案制度等があり、リョービミラサカ発展の大きな力となっています。

Respect for Individuals

Ryobi Mirasaka expects each employee to be positive and aggressive in their work, have modesty and willingness to develop his/her capabilities and cultivate originality and creativity.

In order to foster professional development, Ryobi Mirasaka provides various training programs and promotes group activities that facilitate the frequent exchange of ideas. These activities will help the employees to make significant contributions to corporate growth.



TPM研修 TPM Training



新入社員研修 Freshmen Training



TPM研修 TPM Training



TPM活動 Total Productive Management

できたらいいなの、その先へ。

Beyond Ideals and Dreams

RYOBI リョービミラサカ株式会社

〒729-4307 広島県三次市三良坂町皆瀬10075番地1
TEL 0824-44-4103

会社概要

- 社名 リョービミラサカ株式会社
- 所在地 広島県三次市三良坂町皆瀬10075番地1
- TEL 0824-44-4103
- FAX 0824-44-4108
- 創立年月日 1966年(昭和41年)5月30日
- 資本金 2,500万円(2019年12月31日現在)
- 代表取締役社長 ト部 一人
- 社員数 472名(2019年12月31日現在)
- 事業内容 アルミダイカスト製品の製造

会社の沿革

- 1966年(昭和41年)
「三良坂工業株式会社」を設立
- 1989年(平成元年)
「リョービミラサカ株式会社」に社名変更
- 1996年(平成8年)
TPM優秀賞第一類受賞
- 1997年(平成9年)
素形材産業環境優良工場表彰
- 1999年(平成11年)
TPM優秀継続賞第一類受賞
- 2000年(平成12年)
ISO 9001認証取得
ISO 14001認証取得
- 2006年(平成18年)
TPM特別賞受賞
- 2009年(平成21年)
TPMアドバンスト特別賞受賞
- 2012年(平成24年)
素形材産業技術賞・経済産業大臣賞受賞
- 2017年(平成29年)
TPMアドバンスト特別賞受賞

Company Outline

Ryobi Mirasaka Co.

Address:

10075-1 Kaize, Mirasaka-cho, Miyoshi-shi,
Hiroshima-ken 729-4307, Japan
Tel:0824-44-4103
Fax:0824-44-4108

Established Date:

May 30, 1966

Capital:

25 million yen(As of December 31, 2019)

President:

Kazuto Urabe

Employees:

472 (As of December 31, 2019)

Principal Business:

Aluminum die casting products

Ryobi Mirasaka's History

- 1966 Founded Mirasaka Industries, Co.
- 1989 Changed company name to Ryobi Mirasaka Co.
- 1996 Awarded TPM Excellence-First Category.
- 1997 Awarded excellent environmental factory in materials Process technology.
- 1999 Awarded Excellence in consistent TPM commitment First Category.
- 2000 ISO 9001 Certified
ISO 14001 Certified
- 2006 Awarded TPM special prize
- 2009 Awarded TPM Advanced special prize
- 2012 Awarded Technological Prize of SOKEIZAI Industry "Minister of Economy, Trade and Industry Prize"
- 2017 Awarded TPM Advanced special prize

主な特徴

- 当社は1966年(昭和41年)5月、リョービ株式会社のグループ会社として設立され、アルミニウムダイカストの専門工場としてスタートしました。現在では自動化と合理化が特に進んだ最新鋭の工場です。
- 約194,000㎡の敷地に3,500トンから500トンまでのダイカストマシン38台を設置し、お客様の幅広い要望にお応えしています。
- 主として自動車・農機具・精密機械メーカー向けの製品を製造しており、至近の中国自動車道、尾道・松江自動車道の利用により迅速な供給体制で対応しています。
- 金型部門も同一敷地内にあり、量産金型の整備と一部新規金型の製作に注力しています。

ダイカスト関連のリョービグループ

- リョービ株式会社
本社 広島県府中市目崎町762
広島工場 広島県府中市目崎町762
広島東工場 広島県府中市鶴飼町800-2
静岡工場 静岡県静岡市清水区蒲原5215-1
- リョービミツギ株式会社
広島県尾道市御調町高尾200
- 株式会社東京軽合金製作所
埼玉県行田市富士見町1-21-1
- 生野株式会社
兵庫県朝来市生野町真弓580
- 豊栄工業株式会社
三重県いなべ市員弁町上笠田2781
- Ryobi Die Casting (USA), Inc.
800 West Mausoleum Road, Shelbyville,
IN 46176, U.S.A.

Corporate Profile

- Ryobi Mirasaka Co. was founded as a group company of Ryobi Ltd. in May, 1966, and began manufacturing aluminum die castings. Through continuous modernization, Ryobi Mirasaka is now recognized as one of the most highly automated and efficient die casting plants in Japan.

- The plant covers 194,000㎡ area, and has 38 die casting machines, which vary in size from 500 to 3,500 tons locking force. The resulting production flexibility accommodates a broad range of customer needs.

- Ryobi Mirasaka is able to deliver products promptly to the customers because of its proximity to the Chugoku Expressway, Onomichi-Matsue Expressway.

- In providing quality die casting products the in-house Die Making and Maintenance section plays an important role by manufacturing some new dies and maintaining production dies.

Ryobi Group Die Casting Companies

Ryobi Limited

Head Office

762 Mesaki-cho, Fuchu-shi, Hiroshima-ken
726-8628, Japan

Hiroshima Plant

762 Mesaki-cho, Fuchu-shi, Hiroshima-ken
726-8628, Japan

Hiroshima East Plant

800-2 Ukai-cho, Fuchu-shi, Hiroshima-ken
726-0002, Japan

- RDCM, S. de R.L. de C.V.
Av. Rio San Lorenzo No. 2152,
Parque Industrial Castro Del Rio,
Irapuato, Guanajuato 36810, Mexico
- Ryobi Aluminium Casting (UK), Limited
5 Meadowbank Road, Trooperslane
Industrial Estate, Carrickfergus Co.
Antrim, BT38 8YF, Northern Ireland
- 利優比压铸(大连)有限公司
(Ryobi Die Casting Dalian Co., Ltd.)
No.10 Wanda Road, Dalian Economic &
Technological Development Zone,
Dalian, Liaoning Province, 116600, China
- 利優比压铸(常州)有限公司
(Ryobi Die Casting Changzhou Co., Ltd.)
No.118 Wujin Da Dao Xilu,
Wujin Hi-Tech Industrial Zone, Changzhou,
Jiangsu Province, 213166, China
- Ryobi Die Casting(Thailand)Co.,Ltd.
7/348 Moo 6, Mabyangporn, Pluakdaeng,
Rayong 21140, Thailand
- 利佑比(上海)商貿有限公司
(Ryobi (Shanghai) Sales, Ltd.)
2004 ShanghaiMart,
No.2299 Yan'an Road West,
Changning District, Shanghai, 200336, China

Shizuoka Plant

5215-1 Kanbara, Simizu-ku, Shizuoka-shi,
Shizuoka-ken 421-3292, Japan

Ryobi Mitsugi Co.

200 Takao, Mitsugi-cho, Onomichi-shi,
Hiroshima-ken 722-0353, Japan

Tokyo Light Alloy Co., Ltd.

1-21-1 Fujimi-cho, Gyoda-shi, Saitama-ken
361-8510, Japan

Ikuno Co.

580 Mayumi, Ikuno-cho, Asago-shi, Hyogo-ken
679-3311, Japan

Hoei Industries Co., Ltd.

2781 Kamikasada, Inabe-cho, Inabe-shi,
Mie-ken 511-0207, Japan

Ryobi Die Casting (USA), Inc.

800 West Mausoleum Road, Shelbyville,
IN 46176, U.S.A.

RDCM, S. de R.L. de C.V.

Av. Rio San Lorenzo No. 2152,
Parque Industrial Castro Del Rio,
Irapuato, Guanajuato 36810, Mexico

Ryobi Aluminium Casting (UK), Limited

5 Meadowbank Road, Trooperslane
Industrial Estate, Carrickfergus Co. Antrim,
BT38 8YF, Northern Ireland

Ryobi Die Casting Dalian Co., Ltd

No.10 Wanda Road, Dalian Economic &
Technological Development Zone,
Dalian Liaoning Province, 116600, China

Ryobi Die Casting Changzhou Co., Ltd

No.118 Wujin Da Dao Xilu,
Wujin Hi-Tech Industrial Zone, Changzhou,
Jiangsu Province, 213166, China

Ryobi Die Casting (Thailand) Co., Ltd

7/348 Moo 6, Mabyangporn, Pluakdaeng,
Rayong 21140, Thailand

Ryobi (Shanghai) Sales, Ltd.

2004 ShanghaiMart, No.2299 Yan'an Road West,
Changning District, Shanghai, 200336, China

リョービミラサカご案内

(2018年12月31日現在)

工場の特徴

1. 当社は1966年(昭和41年)5月、リョービ株式会社のグループ会社として設立され、アルミニウムダイカスト専門工場としてスタートしました。現在では自動化と合理化が進んだ最新鋭の工場です。
2. 約194,000m²の敷地に3,500tから500tまでのダイカストマシン39台を設置し、お得意先の幅広い要望にお応えしています。
3. 主として自動車、農機具、精密機械向けの製品で、至近の中国自動車道、尾道・松江自動車道の利用により、迅速な供給体制で対応しています。
4. 金型部門も同一敷地内にあり、新規金型の製作と量産金型の保守に注力し、ダイカスト製品の供給の一翼を担っています。

ダイカスト生産能力

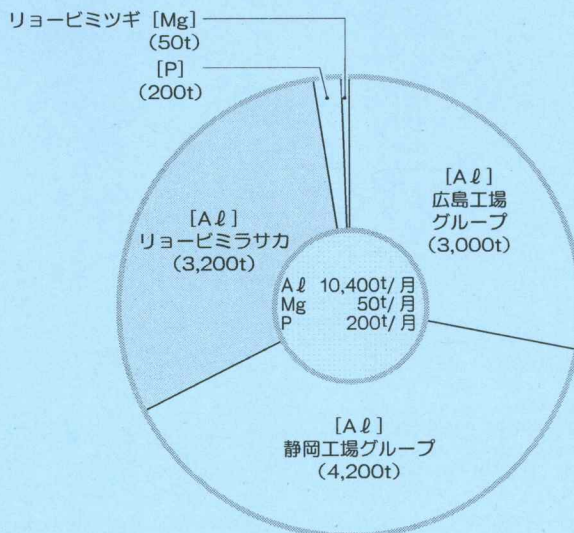
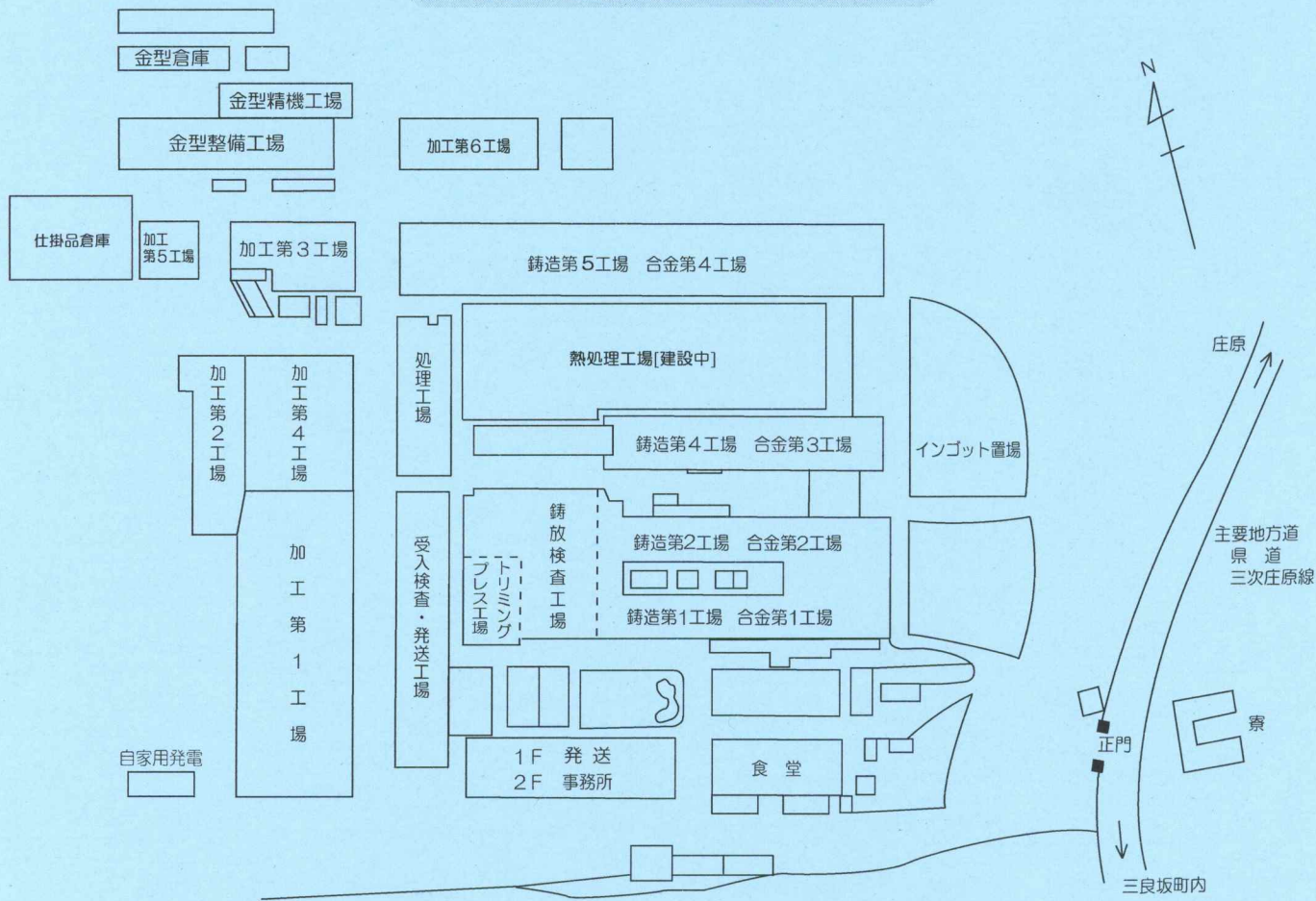


図-1

工場配置図



敷地 194,390m² (58,803坪)
建物 48,641m² (14,713坪)

図-2

リョービミラサカ株式会社

〒729-4307 広島県三次市三良坂町皆瀬10075番地1

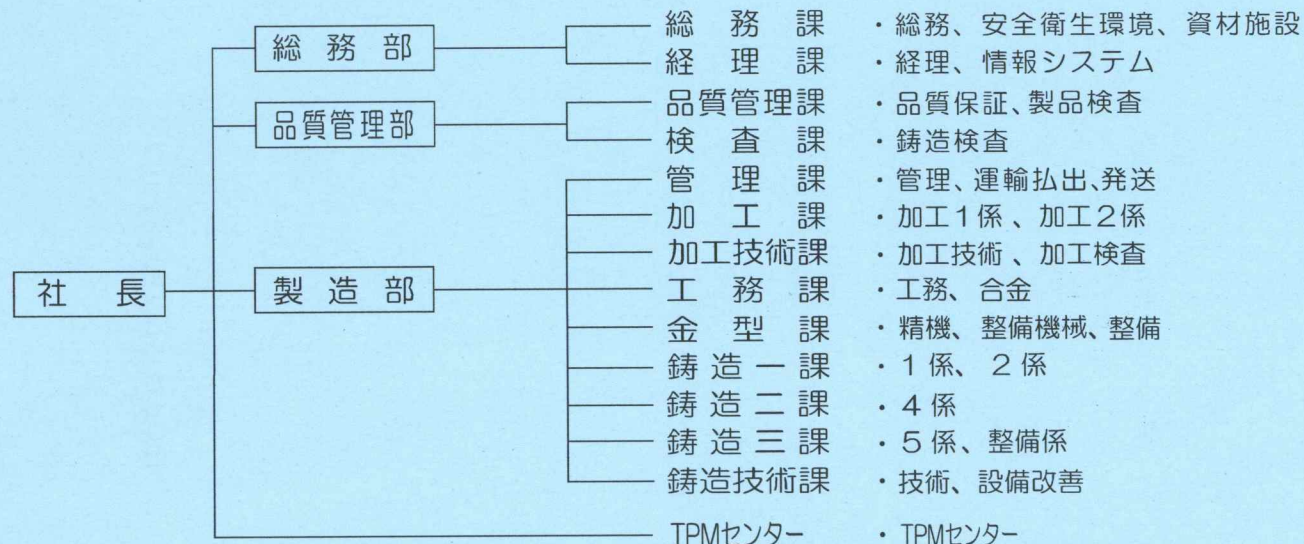
TEL (0824) 44-4103

会社の概要・沿革

商号 リョービミラサカ株式会社
 設立 1966年(昭和41年)5月
 資本金 25百万円
 代表取締役社長 ト部 一人
 営業種目 アルミダイカスト製品の製造
 所在地 広島県三次市三良坂町皆瀬10075番地1
 社員数 471人

1966年(昭和41年) 5月 三良坂工業株式会社を設立。
 [現 リョービミラサカ株式会社]
 1967年(昭和42年) 5月 稼働開始。
 1972年(昭和47年) 11月 金型工場建設。
 1986年(昭和61年) 10月 広島労働基準局長努力賞を受賞。
 1989年(平成元年) 2月 自家用発電機を設置。
 10月 「リョービミラサカ株式会社」に社名変更。
 1996年(平成8年) 10月 TPM優秀賞第一類を受賞。
 1997年(平成9年) 11月 素形材産業環境優良工場表彰を受ける。
 1999年(平成11年) 11月 TPM優秀継続賞第一類を受賞。
 2000年(平成12年) 7月 ISO 9001を認証取得。
 12月 ISO 14001を認証取得。
 2006年(平成18年) 10月 TPM特別賞を受賞。
 11月 職業能力開発関係厚生労働大臣表彰を受ける。
 2009年(平成21年) 10月 TPMアドバンスト特別賞を受賞。
 2012年(平成24年) 11月 素形材産業技術賞経済産業大臣賞を受賞。
 2017年(平成29年) 10月 TPMアドバンスト特別賞を受賞。

リョービミラサカの組織



主要設備

| 種別 | 機 械 名 | 台数 | 種別 | 機 械 名 | 台数 | 種別 | 機 械 名 | 台数 | 種別 | 機 械 名 | 台数 | | |
|----------|---------------|-------|------------|-----------|-------|---------|-----------|------|--------|---------|------------|---------|---|
| ダイカスト鑄造機 | 3,500 t | 4 | 金型・治具 | マシニングセンター | 3 | 製品加工用機械 | フライス盤 | 6 | 金型熱処理炉 | 電気炉 | 2 | | |
| | 2,500 t | 4 | | 横中ぐり盤 | 2 | | NC旋盤 | 2 | | ガス窒化炉 | 1 | | |
| | 2,250 t | 7 | | NCフライス盤 | 2 | | 旋盤 | 2 | | (計) | (3) | | |
| | 1,650 t | 3 | | NC倣フライス盤 | 1 | | 精密中ぐり盤 | 5 | | CADシステム | CAE | 1 | |
| | 1,250 t | 1 | | 縦型フライス盤 | 5 | | ボール盤 | 16 | | | 3D CAD/CAM | 6 | |
| | 850 t | 2 | | 横型フライス盤 | 1 | | タッピングマシン | 5 | | | 2D CAD | 2 | |
| | 800 t | 11 | | NC旋盤 | 1 | | モーガル含浸装置 | 2 | | | (計) | (9) | |
| | 650 t | 2 | | 旋盤 | 2 | | プレス機械 | 12 | | | 試験検査機器 | 分析装置 | 3 |
| | 630 t | 3 | | ガンドリルマシン | 1 | | 単能旋盤 | 5 | | | | 材料試験機 | 2 |
| | 500 t | 2 | | 平面研削盤 | 1 | | マシニングセンター | 85 | | | | 非破壊検査装置 | 5 |
| (計) | (39) | 工具研削盤 | 6 | 専用機 | 104 | 三次元測定機 | 9 | | | | | | |
| 合金溶解炉 | 急速溶解炉3t/HR | 6 | ラジアルボール盤 | 1 | 研掃機 | 4 | 面粗度計 | 1 | | | | | |
| | 急速溶解炉1t/HR | 1 | 直立ボール盤 | 1 | ロボット | 16 | 真円度測定機 | 2 | | | | | |
| | 急速溶解炉0.8t/HR | 1 | 放電加工機 | 5 | 洗浄機 | 23 | 形状測定機 | 1 | | | | | |
| | 回転式溶解炉 | 1 | ワイヤーカット加工機 | 1 | 気密検査機 | 77 | 非接触測定機 | 3 | | | | | |
| | 溶湯循環式反射炉2t/HR | 1 | (計) | (33) | 熱処理炉 | 5 | (計) | (26) | | | | | |
| | (計) | (10) | | | (計) | (369) | | | | | | | |

ダイカストの製造工程

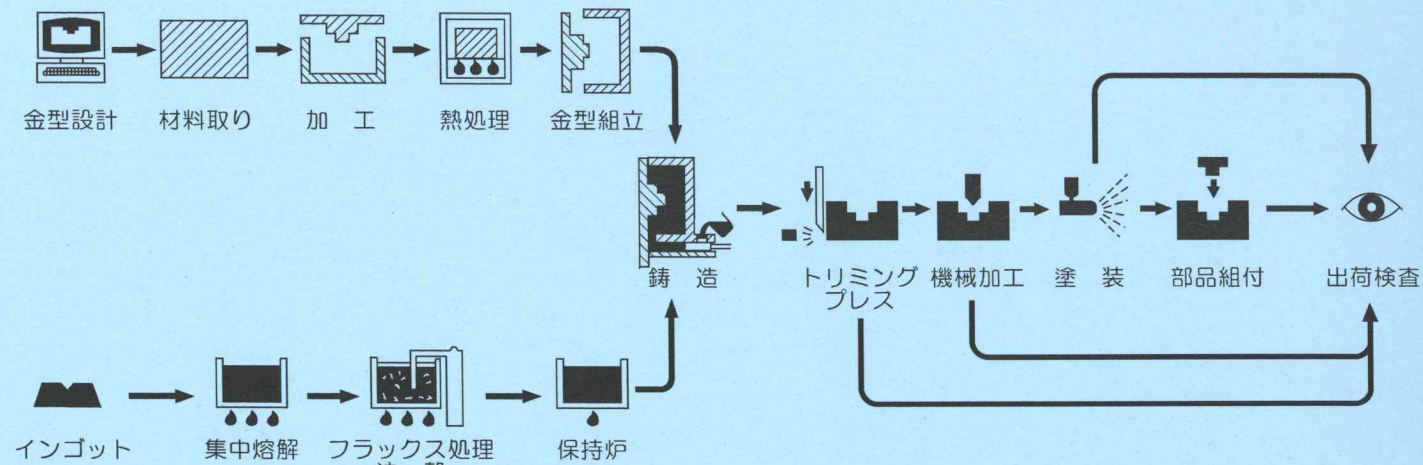


図-3

ダイカスト部門の体系図

(2019年4月1日現在)

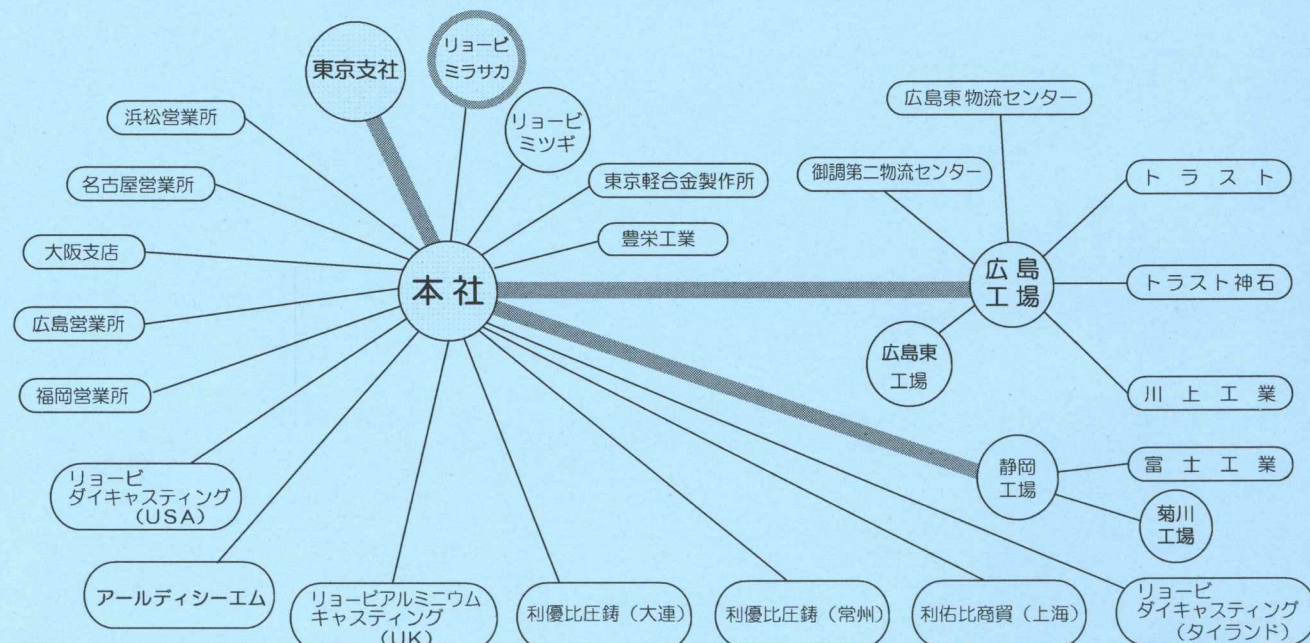


図-4

リョービミラサカの人員構成

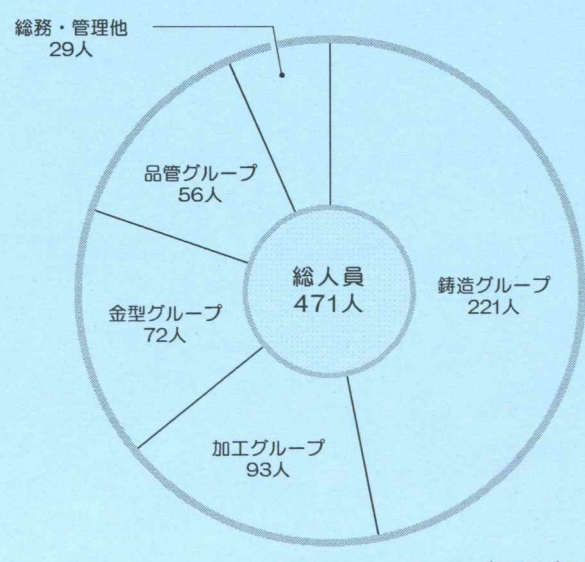


図-5 (2018年12月期)

リョービミラサカ業種別比率

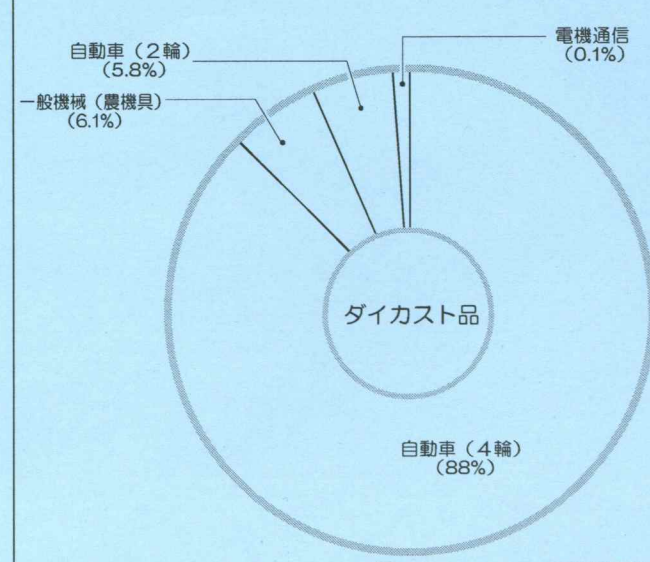


図-6 (2018年12月期)

RYOBI

リョービ株式会社

本 社 〒726 - 8628 広島県府中市目崎町762
 電話 (0847) 41 - 1111
 設 立 1943年(昭和18年)12月16日
 資 本 金 184億72百万円

企業理念

技術と信頼と挑戦で、
健全で活かにみちた企業を築く。

技術：リョービの商品・サービスを生み出す原動力です。

信頼：リョービの経営の基本です。

挑戦：リョービの行動指針です。

会社の特徴

- ① ダイカストのトップメーカーで金型の設計・製作から鋳造、加工、組立までの全工程に高品質、高生産性を誇る一貫体制。
- ② ダイカスト製品の更なる軽量化、高品質化のニーズに新技術・新素材の開発で対応。
- ③ ダイカストで培った技術と経験を生かし、建築用品、印刷機器など完成商品分野へも事業を展開。

連結売上高推移

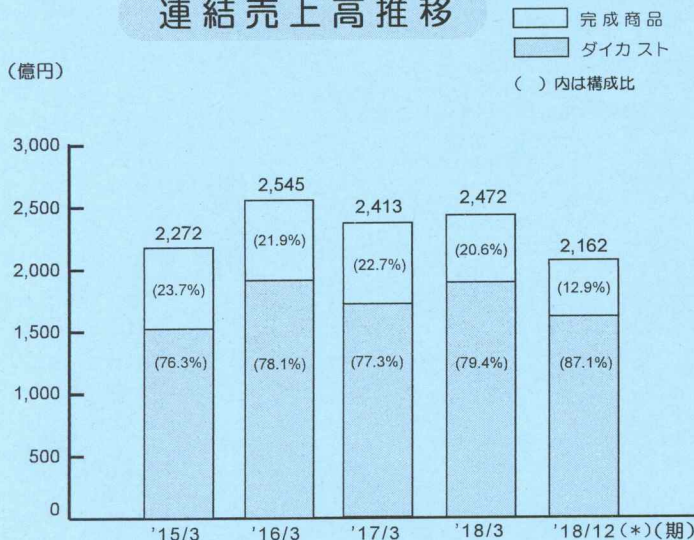


図-7

(*) '18/12期は、決算期変更に伴い国内は9カ月間。

連結売上構成

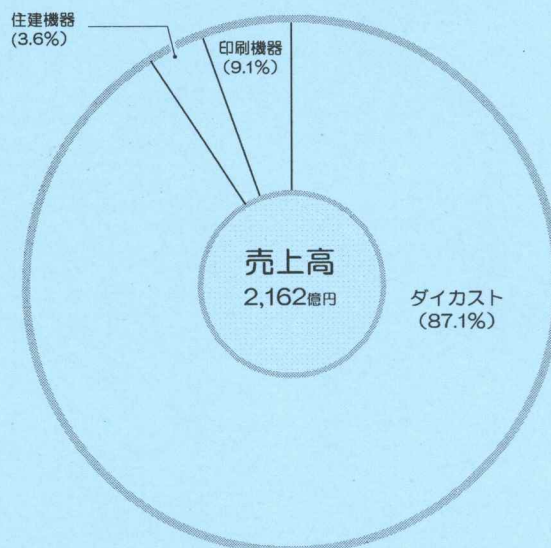


図-8

(2018年12月期)

ダイカスト業種別売上構成 (連結)

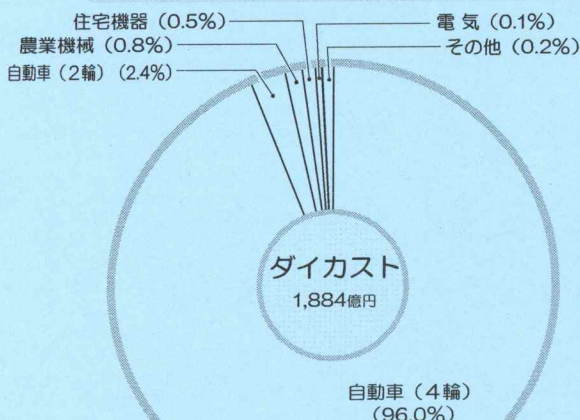


図-9

(2018年12月期)

社員数推移 (連結)

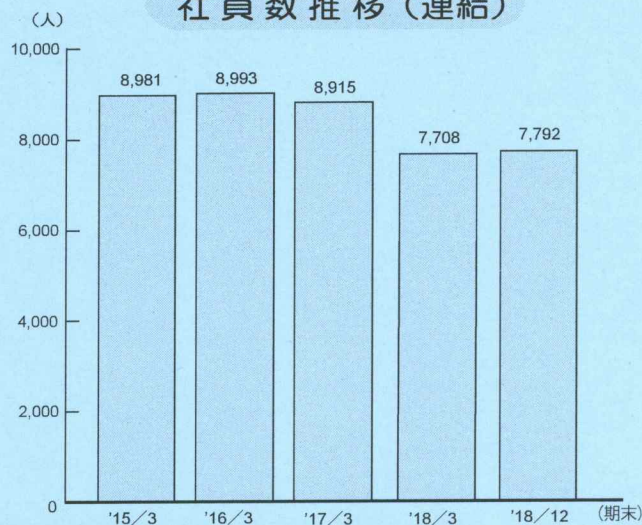


図-10