


RYOBI



CORPORATE PROFILE

会社案内



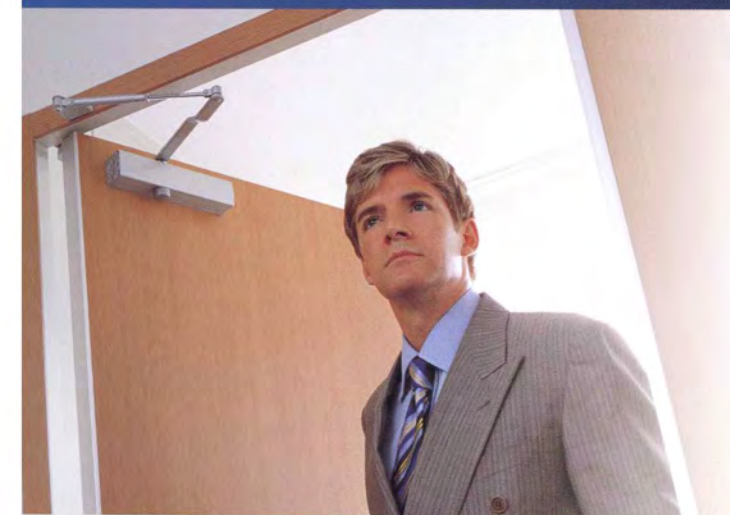
A dark blue car is parked on a gravel path in a sun-dappled forest. The car's body is highly reflective, mirroring the surrounding green trees and sunlight. The scene is captured from a low angle, focusing on the car's side profile and wheels. The background is a dense forest with sunlight filtering through the leaves, creating a warm and serene atmosphere.

リョービは、くらしの身近なところで、
人々のゆとりと豊かさを支えています。

リョービは、1943年12月にダイカストメーカーとして出発し、
独自の技術を培いながら、主に自動車産業向けに
さまざまな構成部品をつくり出してきました。
一方で、そうした技術と経験を生かし、
建築用品、印刷機器などの完成商品分野にも
事業を展開しています。



「くらしごこち」がテーマです。



目次

ごあいさつ	4
技術	6
信頼	8
挑戦	10
事業紹介	12
ダイカスト	14
建築用品	18
印刷機器	20
社会とともに	22
ネットワーク	24

技術

リョービの商品・サービスを
生み出す原動力です。



信頼

リョービの経営の基本です。



挑戦

リョービの行動指針です。



RYOBI

〈企業理念〉

**技術と信頼と挑戦で、
健全で活力にみちた企業を築く。**

企業を取り巻く環境は、激しく、速く変化し、将来を予測することが難しい時代です。世界経済においては国境がなくなり、企業経営のグローバル化が進んでいます。また、企業の社会的責任、コーポレートガバナンスなど、いろいろな側面から企業のあり方が問われています。

リョービグループは、「技術と信頼と挑戦で、健全で活力にみちた企業を築く。」を企業理念として、お客様や社会のニーズに応え、独創的で高品質な商品やサービスを創造し、提供することにより、社会にとってかけがえのない存在になることをめざしています。ダイカストと完成商品を併せ持つ企業として発展させ、お客様はもとより、株主、取引先の皆様や社員など、関係を持っていただいている方々に「リョービとかかわってよかった」と思っただけのよう最善の努力をいたします。



これからもリョービグループは、「らしごこち」をテーマに、暮らしの中にゆとりと豊かさを創造する“ものづくり”を通して、人々と、社会とそして世界との信頼のきずなを深めていく考えです。「健全で活力にみちた企業」をめざして、新しい技術や新しい商品・サービスの開発にチャレンジし、未来を切り開いてまいります。皆様の一層のご理解とご支援をお願いいたします。

代表取締役社長

浦上 彰

技 術

リョービの商品・サービスを
生み出す原動力です。



ゆるぎないテクノロジー

くらしの中でゆとりと豊かさを支えているリョービ、その中核にあるのは「技術」です。創業以来、リョービが長年蓄積してきた材料開発や高度な鋳造・加工技術、そこで培われた総合力と機動力。それらは、リョービのゆるぎない財産として、ダイカスト製品やさまざまな完成商品に結実しています。

常にニーズをキャッチし、新たな技術を切り開く

リョービは、「技術」を商品やサービスを創造する最も大切なものとして位置づけています。市場を重視し、お客様の真の満足を常に考えること。科学の視点を持って行動すること。確実に粘り強く取り組むこと。絶えざるイノベーションをはかること。リョービは、研究開発、生産、販売、管理などすべての企業活動で、明日をみつめる確かな技術を向上させていきます。



リョービの技術はダイカストから

リョービのダイカストは、金型の設計・製作から鋳造、加工、組立にいたる独自の一貫体制で、世界中のお客様にグローバルに対応。世界トップクラスの実力を誇っています。時代の移り変わりとともに求められる、ダイカスト製品の軽量化・高品質化を、リョービは独自の技術で実現しています。

豊富な技術をベースに完成商品分野へ

ダイカストで培ってきた技術と経験をベースに、建築用品、印刷機器の分野で、確かな技術が息づいています。独創的な機構を搭載し、高性能で耐久性に優れたドアクローザなどの建築用品。また、印刷機器の分野では、IoT（モノのインターネット）や自動化・省力化などの技術を融合させて、高精度、多機能のプリンティングシステムを提供しています。



信 頼

リョービの経営の基本です。



信頼を大切にする姿勢がリョービらしさです

「信頼」はリョービの経営の基本です。リョービは、社会との信頼関係が大切であると考えています。企業活動を通じてお客様をはじめ、株主、取引先の皆様など、すべてのステークホルダーから「リョービとかかわってよかった」と思ってもらえるよう最善の努力をしています。

社員の個性と創意が生かされた活力ある企業

リョービは、健全で誠実な経営を行うとともに、個人が尊重された活力ある企業を築き、社会との信頼のきずなをより一層強固にしています。社員一人ひとりが、社会やお客様とのコミュニケーションを深め、リョービの考え方や取り組みを正しく広く知っていただけるよう行動しています。



さまざまな活動を通して信頼の輪を広げていきます

ダイカスト分野では、エンジニアをお得意先に派遣し、製品開発の段階からさまざまな技術提案を行い、お得意先との密接な連携をはかっています。完成商品分野では、サービスネットワークの充実、商品の研修会や展示会など、信頼の輪を広げる活動を積極的に展開しています。

信頼されるブランド“RYOBI”

リョービが展開しているダイカスト、建築用品、印刷機器、それらすべては「くらしごこち」というテーマのもとに生まれます。“RYOBI”が信頼のブランドとして広く親しみを持ってもらえるように、魅力ある商品やサービスを生み出し、世界中の人々のよりよい「くらしごこち」に貢献していきます。



挑 戦

リョービの行動指針です。



知性と感性に磨きをかけて — 未来への挑戦

社員一人ひとりが、グローバルな視野に立って知識を広げ、深め、専門分野を超えた領域、さらには未知の分野にも積極果敢に挑戦し、未来を切り開いていく。また、知性と感性を磨き、新しい目標に挑戦する精神と行動力を高めていく。リョービの行動指針は、未来と世界への絶えざる「挑戦」です。

よりよい明日をみつめ、“ものづくり”にチャレンジ

くらしのさまざまなところで、しっかりと息づいているリョービの多彩な商品群。それは明日をみつめる確かな技術の結晶です。新しい時代を切り開くのは、いつもテクノロジー。リョービは、未来へ続くとびらを開くために、研究開発にチャレンジし続けます。



さらなる高品質をつくり出す

三次元シミュレーションや解析技術、CAD/CAMシステムなどをいち早く取り入れて活用し、高品質な商品の開発・設計をスピーディーかつタイムリーに行っています。また、生産においては、グローバルな視点から最適地での生産・調達を推進し、生産体制全体の最適化、効率化をはかっています。

快適さ・豊かさの実現に向けて

省エネルギー、省資源などの環境保全にも貢献し、ますます用途の拡大が期待されるダイカスト分野。独創的な商品を生み出してきた建築用品、印刷機器などの完成商品分野。それぞれの分野で新技術・新材料などの研究開発を進めています。くらしの中にリョービの技術を役立てたい、くらしのさまざまなところに信頼の輪を広げたい。リョービは、新しい時代のより快適で豊かなくらしを切り開いています。





DIE CASTINGS

ダイカスト 世界トップクラスのダイカストメーカー。シリンダーブロックやトランスミッションケースなどの自動車部品をはじめ、さまざまなダイカスト製品を提供しています。



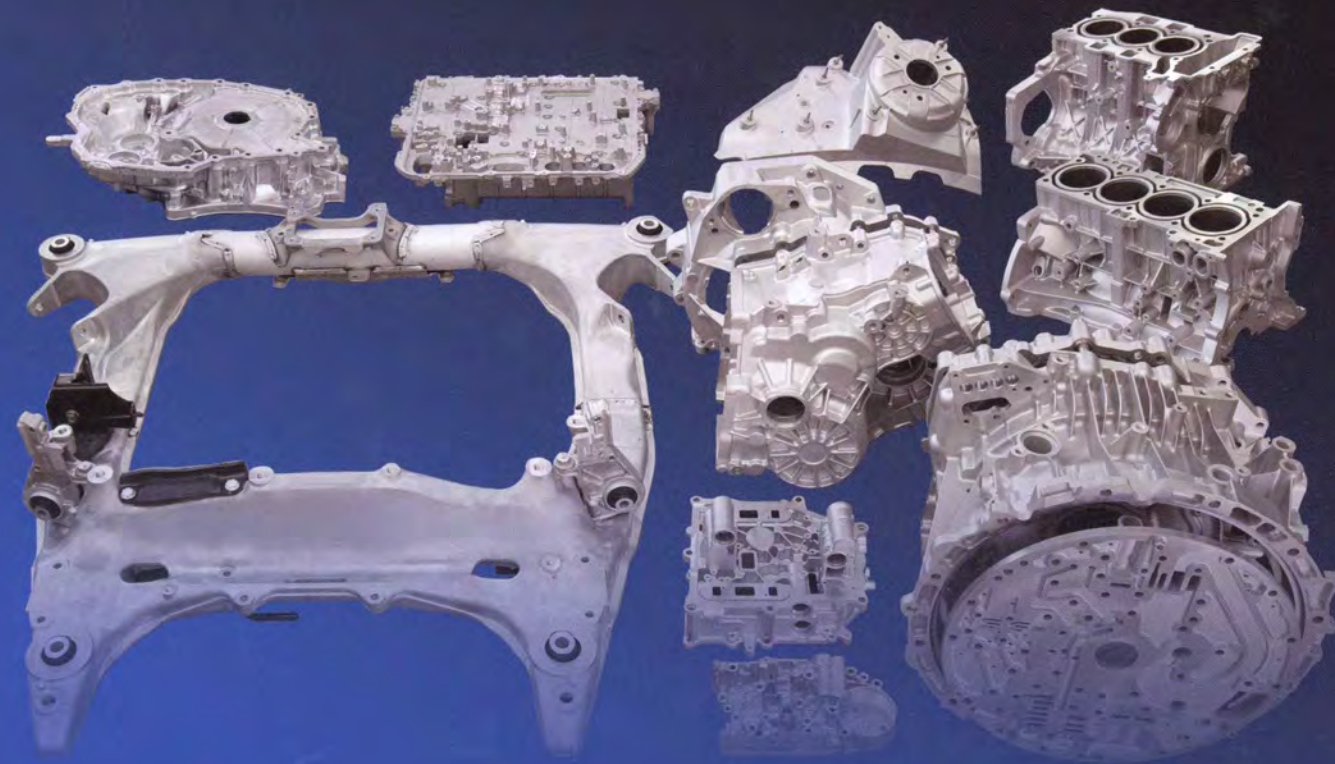
BUILDERS' HARDWARE

建築用品 ドアを静かに確実に閉めるドアクローザ。ホテルなどの室温を快適に調節する空調制御システム。安全で快適な住まいやオフィスを実現する建築用品を提供しています。



PRINTING EQUIPMENT

印刷機器 カタログ、ポスター、雑誌、パッケージなど、美しい印刷物をスピーディーに仕上げる高精度、多機能のオフセット印刷機。世界中のお客様に独創的で高品質な印刷機やサービスを提供しています。



DIE CASTINGS

ダイカスト

軽量かつ耐久性に富み、リサイクル性に優れたアルミニウムダイカスト。自動車の軽量化に貢献し、また、省エネルギー、省資源など環境保全にも有効な技術として脚光を浴びています。リヨービは長年培ってきた技術と経験をベースに、機動力、総合力によって自動車産業を中心に高品質なダイカスト製品を提供しています。リヨービはこれからも多様なニーズに対応し、ダイカストの新たな可能性にチャレンジし続けます。



二輪車用シリンダーブロック



自動車用サブフレーム



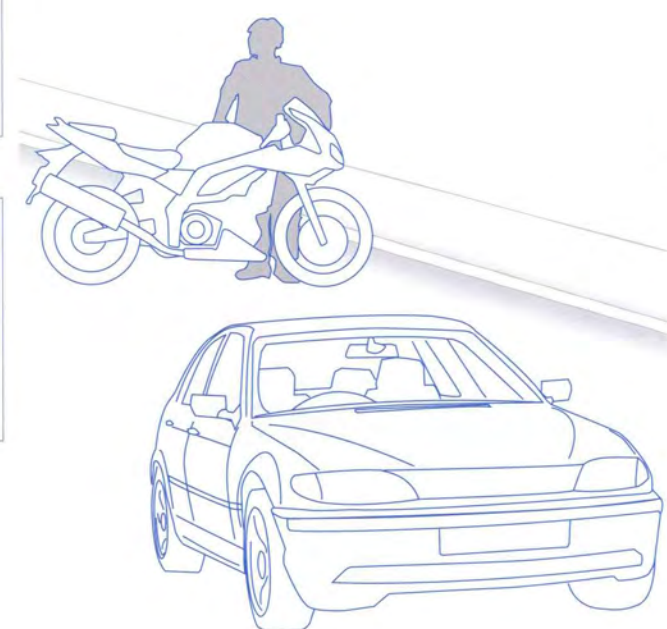
自動車用トランスミッションケース



自動車用シリンダーブロック



自動車用車載充電器



世界トップクラスのダイカストメーカー

自動車の軽量化に貢献しているリヨービのダイカスト。シリンダーブロックやトランスミッションケース、サブフレームなど、300車種以上2,500点に及ぶ部品を自動車メーカーに提供し、技術力と品質に高い評価を得ています。リヨービは世界トップクラスのダイカストメーカーとして、自動車産業とともに歩み続けています。

一貫体制で迅速な対応 国際規格 (ISO) に裏づけられた品質保証体制

リヨービは、独自の一貫体制と長年蓄積してきた高度な技術力、そこで培った総合力と機動力を結集して、お客様のご要望にスピーディーかつタイムリーにお応えしています。また、品質管理および品質保証システムの国際規格ISO 9001、自動車産業向けの品質マネジメントシステム規格IATF16949の認証を取得するなど、品質面の体制を強化、充実させています。

さらなる軽量化・高品質化にむけて

アルミニウム合金やマグネシウム合金の優れた特性によって、ますます用途の拡大が期待されるダイカスト。さらなる軽量化や高品質化など、時代のニーズに応えるために、新技術・新材料の開発など、あらゆる面からアプローチしています。

お客様先との密接な連携で 積極的な技術提案

「コンカレント・エンジニアリング」の一環としてエンジニアをお得意先に派遣し、開発段階からさまざまな技術提案を行い、お得意先の製品開発をサポートしています。また、構造解析や湯流れ、凝固解析などの解析技術により、製品形状の最適化をはかっています。

CAD/CAMシステムでは、積極的に3D(三次元)化を進め、金型製作期間を短縮しています。

独自の一貫体制

ダイカストとは、精密な金型に溶かしたアルミニウム合金などを、高速・高圧で注入し、瞬時に成形する技術および製品のことをいいます。リヨービは、金型の設計・製作から鋳造、加工、組立にいたる独自の一貫体制で、世界トップクラスの実力を誇っています。

1 金型設計



ダイカスト製品の製造は、金型の設計から始まります。設計者、金型技術者、鋳造技術者などが一体となって金型を検討した後、コンピューターでスピーディーに設計が行われます。

2 金型製作



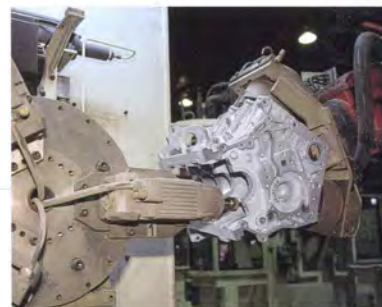
金型の設計図面にもとづき、最新鋭の工作機械と独自の技術で高精度の金型が製作されます。

3 鋳造



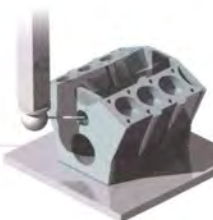
鋳造機に取り付けられた金型に、溶けた合金を高速・高圧で注入し、瞬時に成形します。

4 加工・組立



鋳造された製品は、お客様の要望により機械加工、表面処理、組立などが行われます。

5 品質検査



三次元測定器による製品寸法の測定、X線検査、強度テストなど、各工程で精密な品質検査が行われます。

グローバルな展開

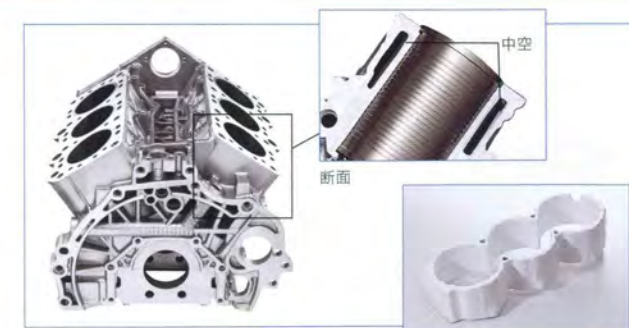


世界中のお客様にグローバルに対応するリヨービのダイカスト。1985年、リヨービは日本のダイカストメーカーとして初めてアメリカに生産拠点を設けました。2,500~3,500トンの大型鋳造機が30台以上並ぶなど充実した設備で、自動車産業を中心に取引を拡大しています。さらに、イギリス、中国、メキシコ、タイにも生産拠点を設けることにより生産能力の

増強を進め、世界の自動車メーカーへ高品質なダイカスト製品を提供しています。中国においては、自動車市場の拡大によりダイカストの需要の増大が予想されることから、営業力の強化のため2014年に販売会社を設立しました。リヨービは、世界の自動車メーカーをはじめとするお得意先との関係をさらに深め、広げています。

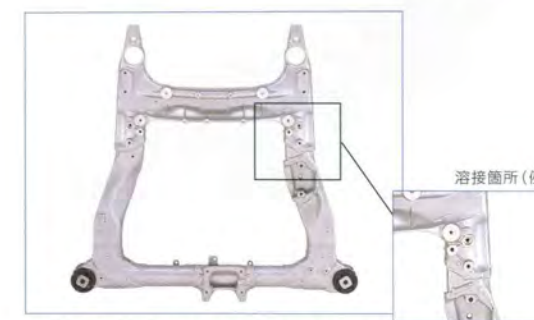
独自の技術

リヨービは長年培ってきた技術を集約し、高品質なダイカスト製品の生産を実現しています。中空部品のダイカスト化を可能にした崩壊性中子「リヨービインバーバーコア(RIC)」〈写真1〉や、特殊アルミニウム合金を高真空で鋳造することによりダイカスト製品の溶接・熱処理を実現する〈写真2〉など、リヨービは独自の技術で、さまざまな機能部品のダイカスト化や高品質化に取り組んでいます。



〈写真1〉自動車用シリンダーブロック

崩壊性中子



〈写真2〉溶接を可能にした自動車用サブフレーム

PRINTING EQUIPMENT

印刷機器

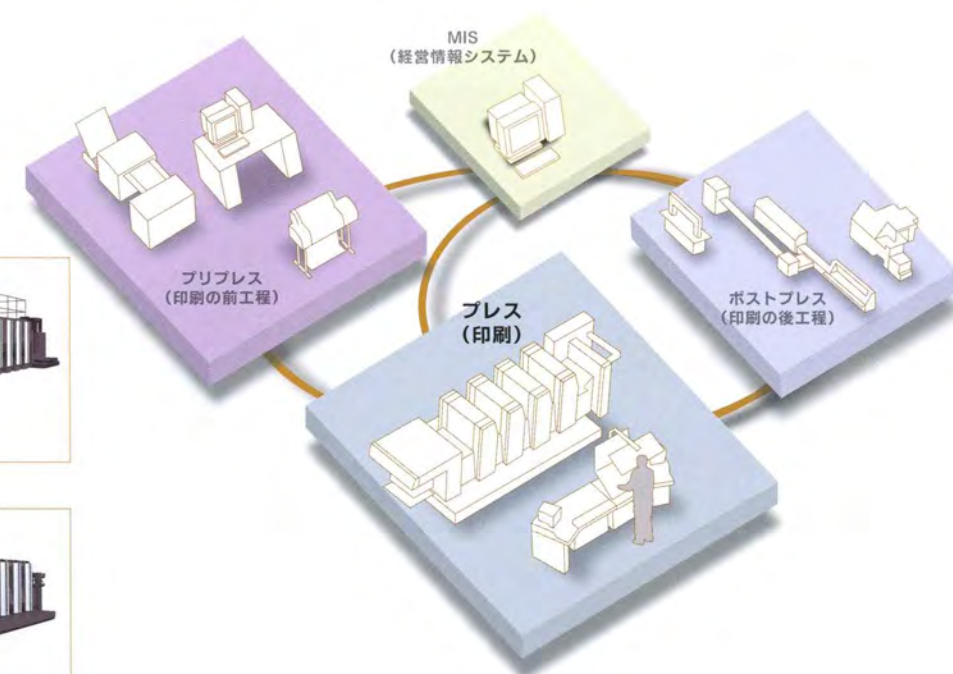
2014年に創業した合併会社「リョービMHIグラフィックテクノロジー株式会社」は、オフセット枚葉印刷機分野で「RMGT」ブランドを展開しています。精度の高い多色化と印刷機能の高度化を追求し、小型から大型まで豊富なバリエーションを取り揃え、デジタル化に対応した商品や環境に配慮した商品を開発・製造。国内および海外で幅広く提供しています。



B1サイズオフセット印刷機



A1サイズオフセット印刷機



充実したラインアップの「RMGT」ブランド

リョービMHIグラフィックテクノロジーは2015年に商品ラインアップとデザインを一新し、「RMGT」ブランドを展開しています。小型から大型までのオフセット印刷機を豊富に取り揃え、お客様の多様なニーズにお応えします。

高速化、自動化、省力化、高品質、使いやすさをめざして商品開発

何万という精密部品からなる印刷機は、まさにメカニズムの集合体です。ダイカストで培った精密加工技術、生産技術をベースに、エレクトロニクスやデジタル技術を融合させることで、印刷機の高速度・自動化・省力化を実現。徹底した品質管理体制のもと、高品質で使いやすい商品を開発しています。



世界で活躍するオフセット印刷機

生産性、機能性を追求した印刷機は、国内をはじめ海外でも大いに活躍しています。世界各地の販売代理店を通じ、170カ国以上に印刷機を納入。世界中のお客様から高い評価を得ています。

省エネルギーで環境にやさしい LED-UV印刷システム

オフセット印刷機の乾燥装置の光源に、世界で初めてLED（発光ダイオード）を採用し、LED専用の紫外線（UV）硬化型インキを使用して行う印刷システムを開発。消費電力の削減により、環境負荷の低減を実現しました。



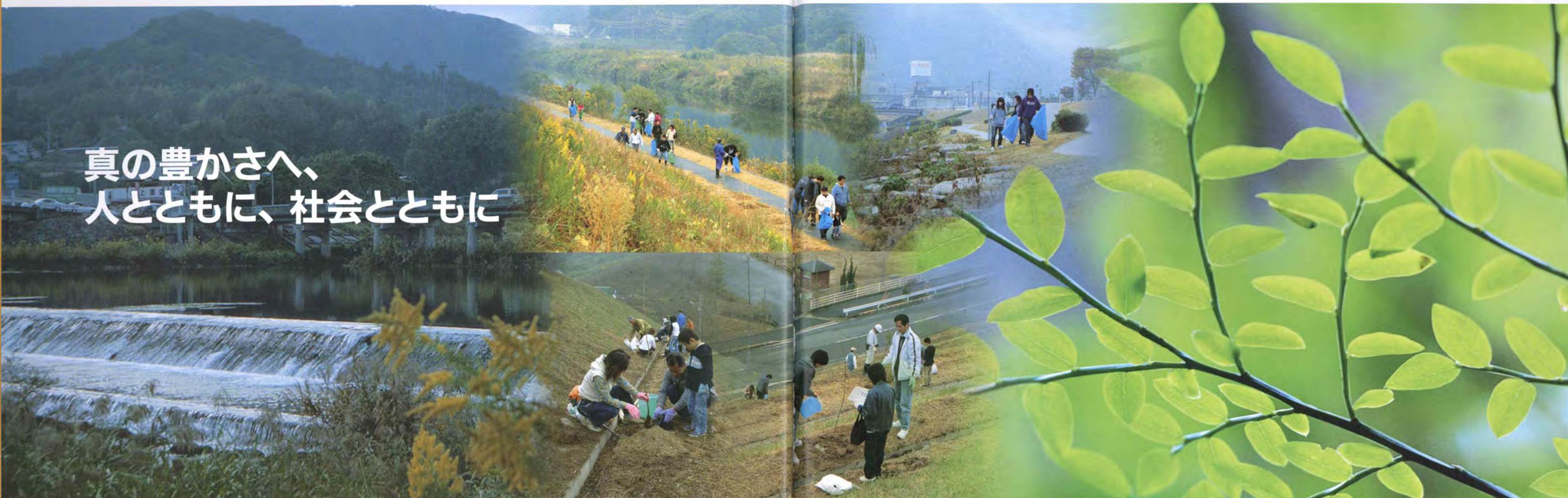
確かな技術の提供で社会の信頼に応えます

印刷機器の品質だけでなく、環境保全にも配慮した商品開発に取り組んでいます。印刷工程で使用するインキ・有機溶剤・試し刷り用紙などを削減する各種装置や、省エネルギー・省資源を実現する自動化・省力化装置を開発しています。



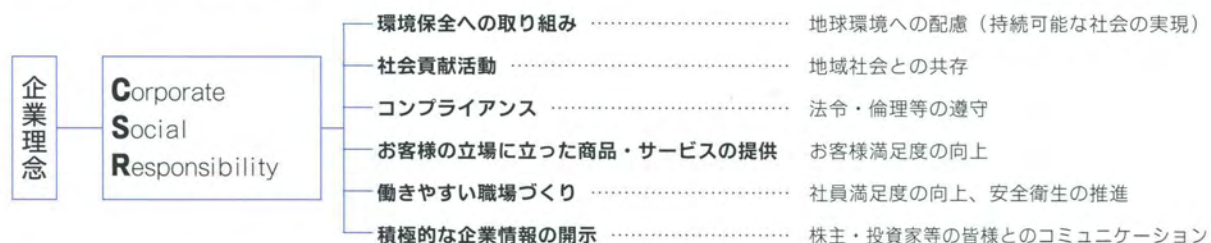
印刷機の製造風景

真の豊かさへ、 人とともに、社会とともに



リョービグループのCSR（企業の社会的責任）経営

リョービグループは企業理念「技術と信頼と挑戦で、健全で活力にみちた企業を築く。」のもとで、企業の持続的な価値創造とより良い社会の実現をめざし、社会的責任を果たすことを経営の基本としています。単に、公正な競争を通じて利潤を追求するだけでなく、広く社会から有用な存在として、好感を持たれ信頼される企業になることをめざしています。



環境マネジメントシステムを構築し、環境保全を推進

リョービグループではISO14001の認証を取得して、環境に関するマネジメントシステムを構築し、維持・運用しています。リョービグループ環境方針のもと、各社・各拠点の環境保全委員会で環境への影響を踏まえて環境目標を設定し、省エネルギー、省資源、廃棄物の削減、温室効果ガスの削減などに取り組んでいます。



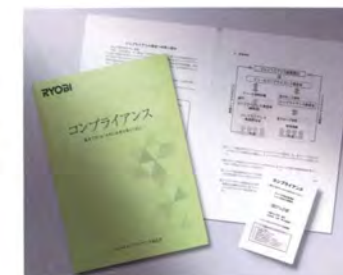
社会貢献活動をさらに推進

アルミ缶回収運動、事業所周辺の河川敷や道路などの清掃活動、チャリティーバザーの開催や献血への協力など、社員による社会貢献活動を積極的に推進しています。また、特定非営利活動法人(NPO法人)リョービ社会貢献基金では、社会福祉法人やNPO法人、ボランティアグループなどに、物品の寄贈、活動資金の助成、ボランティアの派遣などを行っています。



社会との信頼関係を大切にする

企業が広く社会から信頼されるためには、法令や倫理に反する行動をしない、常に正しい行動がとれる体制を確立することが重要です。そのため、リョービグループでは、コンプライアンスを重要な課題の一つとして取り組み、リョービコンプライアンス委員会を中心とする推進体制の確立や、リョービ企業行動憲章による企業倫理の徹底をはかっています。



ネットワーク



① ⑦



②



④



①



②



③



⑥

■ リョービ株式会社

- ① 本社
- ② 東京支社
- ③ 虎ノ門オフィス
- ④ 大阪支店
- 営業所 (全国7カ所)
- ⑤ 札幌
- ⑥ 仙台
- ⑦ 浜松
- ⑧ 名古屋
- ⑨ 富山
- ⑩ 広島
- ⑪ 福岡
- ⑫ 広島工場
- ⑬ 広島東工場
- ⑭ 静岡工場



①



⑤



⑥



⑦



②

■ 国内グループ会社

- ① リョービミラサカ株式会社
ダイカスト製品の製造
- ② リョービミツギ株式会社
ダイカスト製品の製造
- ③ 株式会社東京軽合金製作所
アルミニウム鑄物、ダイカスト製品の製造販売
- ④ 生野株式会社
アルミニウム二次合金地金の製造販売
- ⑤ 豊栄工業株式会社
アルミニウム鍛造製品の製造販売
- ⑥ リョービMHIグラフィックテクノロジー株式会社
印刷機器、印刷関連商品の製造販売
(営業拠点 全国9カ所)
- ⑦ 旭産業株式会社
保険代理業
- ⑧ リョービ開発株式会社
ゴルフ場の経営
- ⑨ リョービライフサービス株式会社
保育所の運営

■ 海外グループ会社

- ① リョービダイカスティング(USA), INC.
RYOBI DIE CASTING (USA), INC.
ダイカスト製品の製造販売
- ② アールディシーエム, S. DE R.L. DE C.V.
RDCM, S. DE R.L. DE C.V.
ダイカスト製品の製造
- ③ リョービアルミニウムキャスト(UK), LIMITED
RYOBI ALUMINIUM CASTING (UK), LIMITED
ダイカスト製品の製造販売
- ④ 利優比压铸(大連)有限公司
RYOBI DIE CASTING DALIAN CO., LTD.
ダイカスト製品、ダイカスト用金型の製造販売
- ⑤ 利優比压铸(常州)有限公司
RYOBI DIE CASTING CHANGZHOU CO., LTD.
ダイカスト製品の製造販売
- ⑥ リョービダイカスティング(タイランド)CO., LTD.
RYOBI DIE CASTING (THAILAND) CO., LTD.
ダイカスト製品の製造販売
- ⑦ 利佑比(上海)商貿有限公司
RYOBI (SHANGHAI) SALES, LTD.
ダイカスト製品、ダイカスト用金型の代理販売



③



④



⑤



⑥

「くらしごこち」がテーマです。

RYOBI リョービ株式会社

本 社 〒726-8628 広島県府中市目崎町762
TEL 0847-41-1111

東京支社 〒114-8518 東京都北区豊島5-2-8
TEL 03-3927-5541

<http://www.ryobi-group.co.jp/>

無断複製・転載等を禁止します。

2018年6月
©RYOBI LIMITED 2018 Printed in Japan

ボディ・シャシーのアルミ化をサポートします

We Support Your Aluminum Body/Chassis Parts Development



製品を提供するだけでなく、問題解決のお手伝いをします。

We do not only supply die casting parts, we also provide solutions.

設計
Design

仕様と設計空間から最適形状を設計
Optimize design based on specifications and space

解析
Analysis

強度・剛性解析による形状の作り込み
強度・剛性解析による形状の作り込み
鋳造CAE解析による生技性を織り込んだ形状の提案
Create design based on strength/rigidity analysis
Propose design optimization to improve productivity based on casting CAE analysis

試作車部品
Prototype

事前評価のための試作車部品の提供
Provide prototype part samples for preliminary evaluation

試験・評価
Test / Evaluation

スペック評価に必要な試験の実施
Evaluate specifications through necessary testing



トポロジー最適化
Topology Optimization



構造解析
Structural Analysis

ASSY試験
Test Assembly

「薄肉化」によるさらなる軽量化をサポートします

We Further Support Your Weight Reduction Through "Thin-Wall Technology"

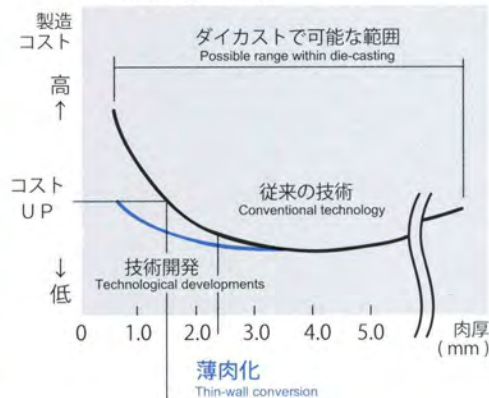


解析技術等を活用して薄肉化を実現しています。

Ryobi achieves thin wall casting parts through analysis technology.

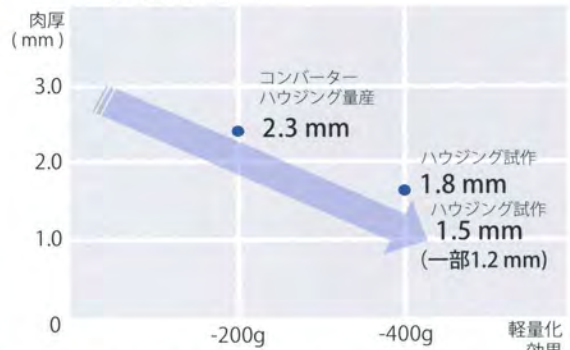
技術開発によるコスト上昇抑制

Cost saving through technology



薄肉化の取り組み実績

Thin-wall thickness achievements



試作車部品のための砂型鋳造においても肉厚1.8mmを実現。
Ryobi achieved 1.8 mm wall thickness in sand mold casting for prototype automobile parts.

試作車部品の製作からサポートします

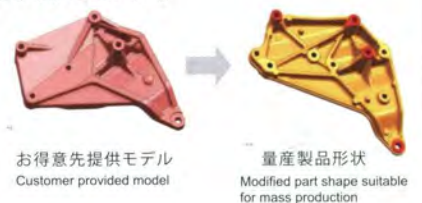
We Support You from the First Step, Prototype Development Phase



試作車部品から量産までの一貫したサポートを実現します。

Fully integrated support from prototype to mass production

- ・ダイカストに必要な要件を織り込んだ試作車部品の提供
We propose die casting mass production design already during your prototype development phase
- ・寸法・形状・精度・数量・コスト・納期に応じて最適な工法を提案
Optimized prototype method according to dimension/configuration/accuracy/quantity/cost/delivery time.
- ・砂鋳物で車体部品に必要な伸びを実現
We can achieve necessary elongation through sand-casting
- ・短納期への取り組みも実施
Short Lead Time



お客様提供モデル
Customer provided model

量産製品形状
Modified part shape suitable for mass production



図面完から納入まで4週間(実稼働20日)を実現します。

4 weeks lead-time after drawing release (20 actual working days)

事前打合せ
Initial Review

木型製作
Wood Die Production

素材立会
Trial Casting

本鋳造
Actual Casting

加工立会
Trial Machining

本加工
Actual Machining

出荷検査
Shipping Inspection