

株式会社ランテック

# RUNNERS

受付  
21.1.28  
キャリアセンター  
H

生産者と消費者を、  
つなぐ。むすぶ。  
そこにはいつも、  
ランテックがいます。

新鮮なものを、新鮮なままに。

「ありがとう」や「お世話になります」など、

そんな気持ちを一緒に載せて。

人にやさしく。地球環境にやさしく。

確かな輸送品質で私たちは日本中を走ります。

人と人をつなぐ。地域と地域をむすぶ。

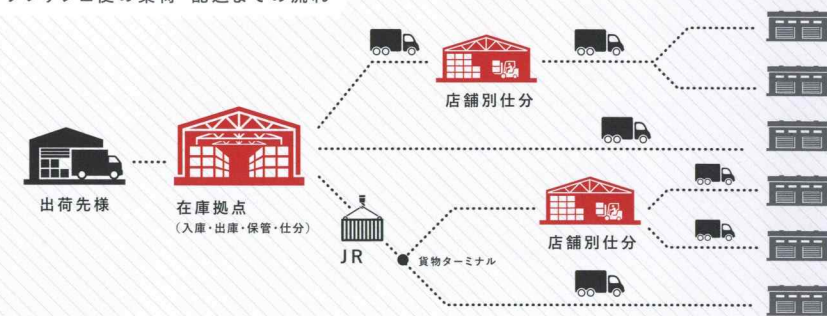
そこにはいつも、ランテックがいます。

## フレッシュ便 Freshness Service

フレッシュ便は全国ネットワークの小口混載定温輸送のトップブランドです。

「物量の大小にかかわらず、お客様のどんなご要望にもお応えしたい」。そんな私たちの思いから生まれたフレッシュ便は、今や小口混載定温輸送のトップブランド。徹底した品質管理とサービスで、大切な商品をお届けします。厳密な品質管理による食品をはじめとしたさまざまな商品の輸送手段として、幅広い分野のお客様に支持されています。

フレッシュ便の集荷・配送までの流れ



## チャーター便 (貸切便) Charter Service

お客様の多様なニーズに応える貸切輸送サービスです。

大量輸送から小口輸送、特別な温度管理が必要な特殊輸送など、お客様のさまざまなニーズに応える多彩な車両を保有し、チャーター便での全国配送を行っています。また、トラック・鉄道・船舶・航空など、豊富な輸送モードをアレンジして、最適なトータル物流システムをデザインします。

貸切便の流れ



## 倉庫システム Warehouse System

戦略的な物流倉庫システムで経営課題の解決に貢献します。

いまや倉庫は単なる保管スペースではなく、物流の効率化やコスト削減を可能にする戦略的な物流構想の中心と考えられています。ランテックでは、倉庫と輸送の一本化で戦略的な物流を構築します。

倉庫システムの流れ



お客様のニーズに合わせて物流をオーダーメイドにカスタマイズ。

私たちの役目は、物流計画におけるお客様のさまざまな課題解決をサポートすること。  
お客様のニーズに合わせて、「物流をカスタマイズ」することで経営の効率化に貢献します。

### 輸送と倉庫の一本化 高効率な物流を実現

全国に倉庫を展開することで、お客様の倉庫設備コスト削減に貢献。輸送と保管の一本化による効率的な物流システムを実現します。

### さまざまな温度帯に 合わせた輸送

フローズン・チルド・ドライなど、あらゆる温度帯に対応。特殊な温度帯での品質管理が不可欠な商品にも万全に対応します。

### Total Logistics Design

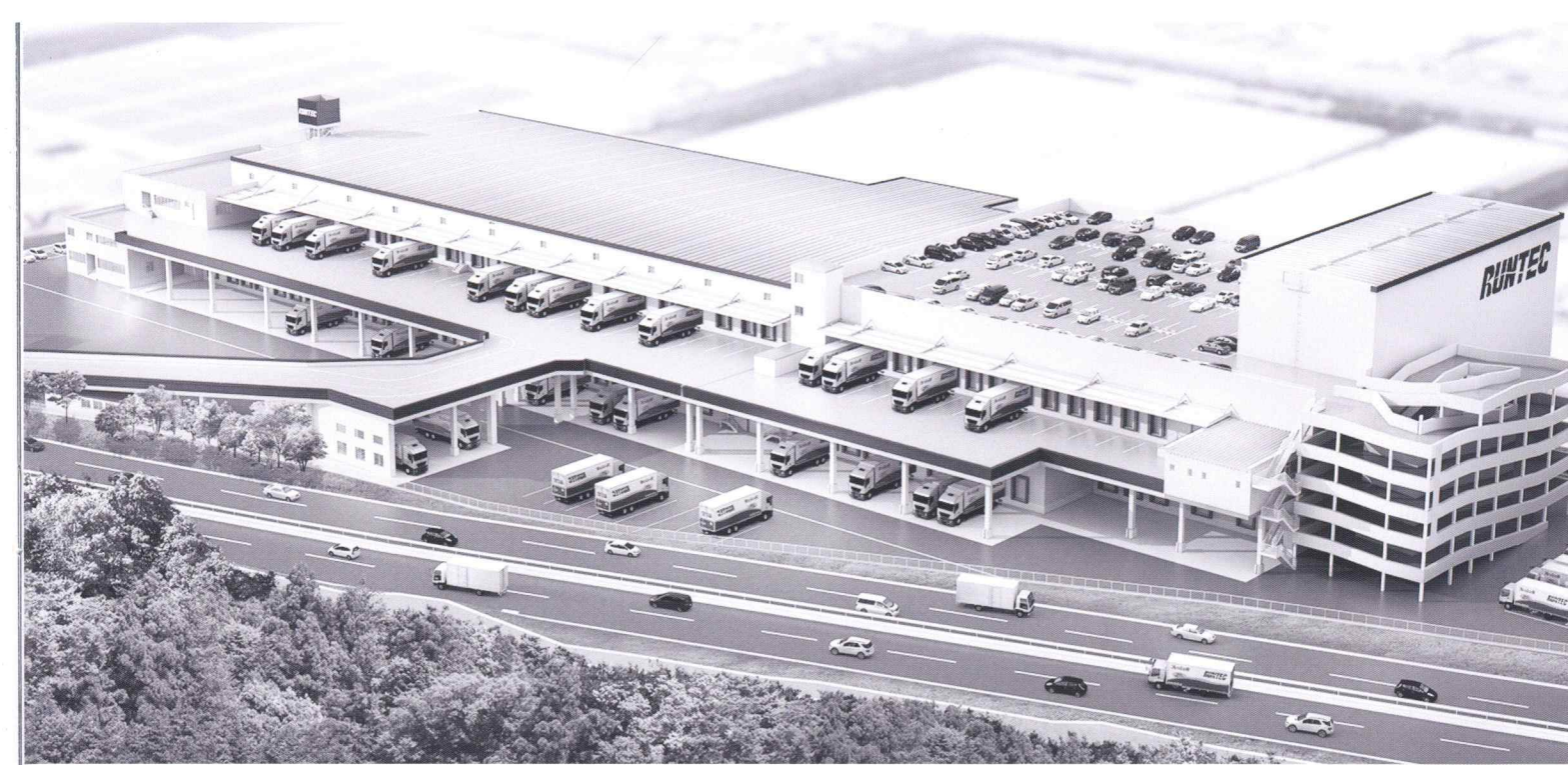
物流をトータルでデザインします。

### ニーズに合わせて カスタマイズ

さまざまな車輛、輸送手段をアレンジして輸送モードをカスタマイズ。すべて一元管理で、お客様の省力化を実現します。

### 高度なシステムと 輸送の融合

大規模な物流網構築にコンピュータシステムは不可欠。物流カスタマイズのご提案では、コンピュータシステム構築も承ります。



### 教育 Education

ランテックの高い輸送品質を支えるのは「人」。

どんなに輸送機器やシステムが発達しても、商品運ぶ人の人間力が伴わなければお客様の満足を得ることはできません。社員一人ひとりの人間力向上をめざし、職場内でのTQC活動や安全教育をはじめ、接客や環境にかかわる各種研修を積極的に実施しています。

#### 各種研修

新入社員研修、2年目フォローアップ研修、中堅社員研修、幹部候補者研修、管理職研修、ドライバー研修など階層別・職種別にさまざまな研修を行い、輸送品質のレベルアップに取り組んでおります。

#### 通信教育&公的免許取得支援

**通信教育** 約100タイトルのテーマから講座を選択し、受講が可能です。各課題に合格すれば、費用は全額会社が負担いたします。  
**免許取得支援** 必要に応じて「大型自動車免許」などの公的免許取得支援制度が活用できます。

#### 各種コンテスト

ドライバーコンテスト・リーチマンコンテスト・電話対応コンテストなど当社では、CS向上の取り組みを実施しております。また、年に1度、各地域の優秀者が集まる全国大会を開催し、日頃の成果を競い合います。

### 福利厚生 Welfare

寮・社宅制度

育児休業

介護休業

公的資格取得支援

通信教育費用会社補助 (一定条件有り)

確定拠出年金(DC)の運用

お米10kg支給 (子供3人目から)

表彰 (運転無事故・永年勤続/3年~50年)



総合職

エリア総合職

一人ひとりの仕事が高度な物流につながる。

総合職の仕事は、フレッシュ便のオーダー・在庫管理や運行管理を担う物流業務、総務、人事、経理、情報システムなどの管理業務に分かれています。



高度な情報システムを駆使して

低コスト・高効率を実現する。

情報システム部

オーダーから配車までのシステムや倉庫内の在庫管理など、社内で使われているさまざまなシステム全般の開発から保守・運用までを一手に引き受けるのが私の所属する情報システム部です。各支店や部署からの要望を基にシステムを手直ししたり、トラブルが発生した際に対応したりしつつ、数年先を見据えた新システムの開発プロジェクトも行っています。

支店を新設する際に収益などをシミュレーションするのも、私たちの仕事。いろいろなプログラムを組み合わせてパソコン上に仮想の支店を作り出し、支店ができることによってお金の流れがどう変わるのか、収益がどう変化するかなどを分析。経営企画室や新支店の担当者と一緒に、戦略を練っていきます。私が担当したのは半年間にわたるプロジェクトでしたが、実際に支店が立ち上がり、予測通りに売り上げや利益を上げた時には、ほっと一安心しながら、達成感を味わうことができました。

当社はこれまでマンパワーに比べてシステムに弱いところがありました。そこで、経営方針としてシステム面の強化を図っている最中。業務の効率化につながる新しいシステムを開発する仕事は今後ますます増えてくるので、SEやプログラマー志望の人にとっては大きなチャンスが広がっていると思いますね。



急なオーダーにもチームプレーで対応！

集荷や配車をコントロールする。

総合職

お客様からオーダーが入るたびに社内の基幹システムに情報を入力。それを基にして、ドライバーに集荷の指示をしたり、配車の組み替えをしたりしています。事前に営業担当者からオーダーを聞いて準備しつつ、当日の急なオーダーにも対応する配車の仕事は、いわばパズルの組み合わせのようなもの。集荷先から直接配送する荷物、一旦倉庫に保管する荷物、その日の車輛やドライバーの状況などを考慮して、できるだけ無駄なく、効率的に集荷・配送ができたときは、大きな達成感を得ることができます。

他の運送会社で対応できなかったオーダーが入ることもあります。そんな時には総合職、倉庫内のオペレーター、ドライバーなどみんなが協力して「何とかしよう！」と一致団結。人の良さに加えて、食品輸送のスペシャリストとして培ってきた豊富なノウハウがあるというのが当社最大の強みです。

24時間365日「食の安心・安全」をお届けすることが当社の使命。お正月でも飲食店が開いている、スーパーで冷凍食品が売られている、そんな場面に遭遇すると、当社の仕事が人々の生活に貢献していると感じられるものです。総合職はオーダーや在庫、運行を管理する本部機能を担うので、責任とやりがいを感じながら日々の仕事に取り組んでいます。



細かな経費の管理から経営戦略まで

企業活動を幅広く支える。

経理部

経理部では日々の経費の精算や帳簿の記帳、決算書の作成といった経理の仕事に加えて、財務に関わる業務も担っています。計画した収支予想と実際の結果を比較して、その誤差の要因を分析。予想を下回ったのであれば、なぜそうなったのか細かく探り、各支店に指導したり、経営陣に提案を行います。私自身はまだ経験が浅いのですが、経理部門の仕事を行いながら、財務に関する業務も学んでいる最中。経営に関わる仕事にも早く携わりたいと思っています。

また、各支店の経理担当者からの質問に回答したり、研修の講師を務めたりするのも本社経理部の役割。新入社員研修に始まり社歴やキャリアに応じたフォローアップ研修が充実している当社では、経理部門でも年に2回、各支店の担当者を集めた研修を行い、業務の標準化を図っています。私は入社2年目から講師を担当。大きなプレッシャーを感じましたが、人に教えることで成長することもできました。

仕事柄、会社の実績などを数字で目にする機会は多いのですが、売上高も従業員数も右肩上がりに増加しており、企業としての勢いを感じます。少子高齢化が進むこれから先、冷凍・冷蔵食品は需要の増加が予想されています。食品の輸送に強い当社は、将来性のある企業だと思えますね。

## ドライバー Driver Service

### 日本全国へ食品を運び、届ける

2トンなどの小型車から20トンを超える大型車まで当社が保有するさまざまな車輛のドライバーとして、出荷先から商品を集荷し、納品先まで配送します。

## 商品管理 Product Management

### 司令塔として商品の入出庫を管理する

集荷された商品を倉庫内に入庫し、適切な温度で保管。その後、注文に合わせて配送トラックごとに商品を仕分けして出庫するという、倉庫内での商品管理全般を担います。

## 整備 Maintenance

### 車輛以外にもさまざまな整備を担う

各支店にある全車輛の整備、点検、故障時の修理を担当。さらに、鉄道輸送で使用される冷蔵・冷凍コンテナの点検や倉庫の冷凍機など社内設備のメンテナンスも行います。

## 24時間365日動き続ける車輛の

## 安全な運行を支える。

### 整備

2トン車、4トン車、13.5トン車など、さまざまなトラックを整備しています。自動車整備士の中でもトラックに特化した特殊な仕事。扱う部品が大きいので力仕事も多くありますが、その分、普通車の整備では経験できない面白さを感じています。物流会社にとって車輛は生命線。普段からドライバーとコミュニケーションを図り、不具合が生じそうな部分を前もって整備するようにしています。ドライバーの命を預かっているという責任感をもって、確実な作業をすることが大切です。

故障した車輛の修理は整備士として腕の見せ所。時には他支店の車輛が緊急で運び込まれてくることもあります。トラブルの原因をいち早く突き止めて対応しつつ、修理に時間がかかる場合は配車担当者に別の車輛を手配してもらったりなど、配送スケジュールに遅れが生じないよう的確な判断をすることが必要です。修理後にドライバーから掛けてもらう「ありがとう。助かった」の言葉が、何よりのやりがいですね。ハイブリッド車をはじめ、車の電子制御化は物流業界でも進んでいます。車輛の進化に遅れないために、これからも勉強あるのみ。整備技術でも、ドライバーとの信頼関係でもまだまだ先輩整備士にかなわないので、技術を磨いていきたいと思っています。

## 食品輸送のスペシャリストとして

## 新鮮なまま、確実に配送する。

### ドライバー

当社は総合物流企業なので、運ぶ商品や運転する車輛がその時々で異なります。私の場合も以前は小口混載のフレッシュ便を担当し、4トン車に乗務して集荷・配送をしていましたが、現在は主にお菓子を問屋さんやお客様の配送センターなどに配送。フレッシュ便とは異なり、大型トラックで大量に運ぶことも頻繁にあります。商品ごとに違う荷物の積み方や降ろし方、配送先ごとのルールなど覚えることは多いですが、ドライバーとしてさまざまな経験を積みながら成長できるというのは当社ならではの面白さ。マンネリ化することはありません。食品という身近なものを運んでいるので、普段の買い物において、当社が運んだ商品を目にする機会も多くありますね。個人プレーではなくチームプレーで仕事ができるというのも当社の魅力。手の空いたドライバーが別ドライバーの荷積みを手伝ってやっておくなど、ドライバー同士で早く仕事が終わるように協力しています。また、社内に整備士がいるので運転中に気になったことを気軽に相談できますし、配車担当者とも密に連携を取っています。物流を担うチームの一員として、「荷物を運び、届ける」という最後の行程を任されているという一体感を感じることができています。

## 広い倉庫内を効率的に動き回り

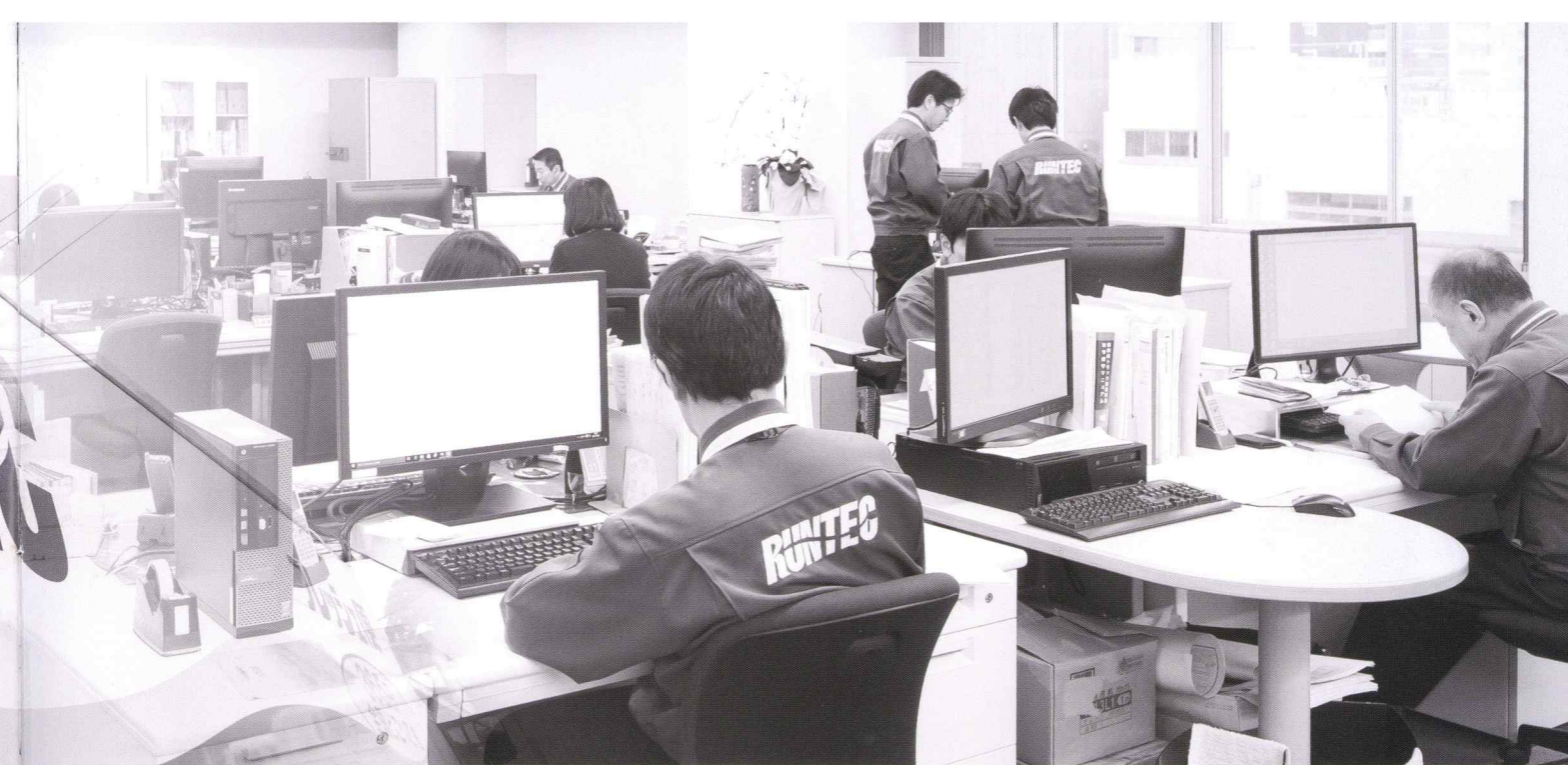
## ニーズに応じた物流をサポート。

### オペレーター

私の職場は、福岡支店にある延床面積9,000坪以上の広大な倉庫内です。お客様から商品を集荷してきたトラック、これから配送するためのトラックが行き交う現場で、届いた商品を温度別の倉庫に保管したり、配送時間に合わせてトラックに積み込む商品を準備したりするのが商品管理の仕事。特に出庫作業はお客様への納品時間に遅れることがないよう、素早くかつ正確に作業することが求められます。倉庫内は広いので、同じ場所で行える作業はまとめて行うなど、作業効率を考えた無駄のない行動がポイント。作業内容は毎日異なり、お客様からのオーダーに応じて急に変更されることも珍しくありません。その都度把握して、全体の流れをシミュレーションするように心掛けています。また、次に作業をする人が動きやすいように、空いた時間で倉庫内の荷物を整理整頓するなど、日ごろからの心配りも大切です。ゴールデンウィークやお盆、年末などの長期休み前が物流業界の繁忙期。福岡支店の倉庫だけでも1日に数万ケースという商品を出庫することになります。大量の商品をチームで協力しながら、時間通りにトラックに積み込むことができた時には、心地よい疲労感と充実感を日々味わうことができます。

# ランテックの想い

# ランテックグループ



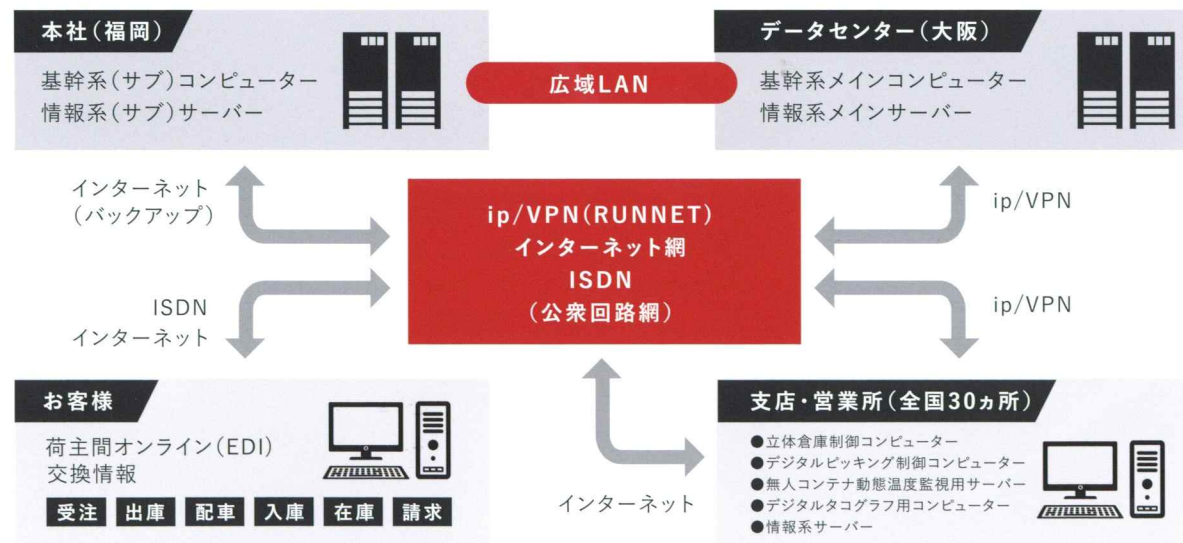
## 品質 Quality

高い輸送品質で常に時代の一步先へ。

ランテックが追及するのは、高い輸送品質。お客様に信頼され支持される高品質は、常にきめ細やかな気配りを忘れない「人」や先進の輸送機器、低コスト・高効率を実現する情報システムが支えています。

- 1 物流部門のアウトソーシングに対応
- 2 システムデザインをコンサルティング
- 3 物流の枠を超えたトータルソリューション

### 物流システムの“創合力” < R-TLANS >



## 環境 Ecology

《エコレールマーク》とは  
 鉄道輸送は、エネルギー効率に優れた輸送手段ですが、消費者は商品がどうやって運ばれたのかを知る手段がありません。そこで国土交通省が、輸送時に貨物鉄道を一定割合以上利用している企業に「エコレールマーク」を認定しております。



環境への取り組みは企業としての使命です。

ランテックでは地道な省エネ活動やモーダルシフトの推進などを通じ、事業活動に伴う環境への影響を最小限に抑えるとともに、循環型社会の実現に向け積極的に取り組んでいます。

### CO<sub>2</sub>削減、モーダルシフトの推進。私たちは環境への配慮を怠りません。

モーダルシフトの推進	高性能直結式冷凍車の導入	自然冷媒冷却装置の採用	最新規制適合ディーゼル車の導入
社員教育と啓蒙活動	循環型社会への貢献	環境対応型車両保冷ボックスの採用	デジタルタコグラフ・システムの導入

## 安全 Safety

どのような時も安全・安心が最優先です。

物流サービスにとって、安全・安心は何よりも優先されるべきテーマ。安全対策に終りはありません。

### 運輸安全マネジメント

2006年10月より運輸の安全性向上を目的に同制度を導入しました。「日本一安全な総合物流会社をめざします。また法令を遵守し、社会に安全と安心をお約束します」の基本方針のもと、安全体制を構築し事故防止に取り組んでいます。

### 交通安全対策を徹底

ランテックでは、高速道路と一般道路において社内速度を設定して安全運行を心掛けています。ドライバーには、法令遵守・デイルイト・車輪止め・安全呼称などを徹底。さらに安全機器導入による事故防止への取り組みとしてドライブレコーダーやバックアイカメラを搭載し安全確保に取り組んでいます。

### 独自のTQC活動で安全対策の向上

RSG(RUNTEC SAFETY GROUP)は、安全を主目的とした、ランテック独自のTQC(Total Quality Control)活動。6~7名の小集団活動が基本となり、毎年、全国大会を開催して各種取り組みを発表。社員同士の安全意識向上に大きな役割を果たしています。



株式会社ランテック

〒812-0029 福岡県福岡市博多区古門戸町4-26

TEL:092-282-2213(人事部ダイヤルイン)

FAX:092-282-2218

<http://www.runtec.co.jp/>