

RORZE

RORZE CORPORATION

Company Profile



先進・先見の ものづくり。

ローツェの自動化技術が世界の先端技術を支えています。
RORZE automation technology supports the world's cutting-edge technology.

社名の由来

The company name "RORZE"

ローツェとは、山の名前で、世界最高峰であるエベレスト(標高 8848m)の並びに位置します。このローツェ峰はエベレストが高いかゆえに目立ちませんが、それでも標高 8516m の高い山です。エベレストの最高峰もローツェ山の支えがあってこそです。ローツェを漢字にあてれば「楽致」(ローツェ)であり、「楽」(ラク)・・・たのしい、おおらか、たやすい。「致」(シ)・・・勤勉、すぐれた、などの意味があります。半導体・液晶・ハイオ産業を支えるローツェ株式会社はエベレストの世界最高峰を脇で支えているローツェ峰の姿であり、我々のフィロソフィーである「技術に自信を持って、楽しみながら仕事のできる集団」にぴったりの社名であると確信しています。

RORZE (Lhotse) is the name of a mountain located next to Mt. Everest (8848 m high). Behind Everest's supremacy, RORZE (8516 m high) is not so famous, but is silently supporting the highest mountain in the world. In Chinese characters, RORZE is spelled with two characters; the first means "enjoy", "calmness" and "easy", the second means "diligent" and "excellent". The name fits perfectly with the company where people are enjoying their work with confidence in skills and expertise.



ごあいさつ Message from President

ローツェ株式会社は、「他社が販売している同等品は製品にしない。従来より優れた製品、すなわち世界的にニュースとなる製品のみを商品化しよう」を合言葉に1985年に設立されました。

一貫した独自製品の開発、製造、販売、サポート体制とグローバルネットワークにより、自動化に対する様々なニーズを満たす搬送ソリューションを提供してまいりました。ローツェ製品は、半導体や液晶の製造工程に必要な不可欠な信頼性の高い搬送装置として、今や世界中の工場で稼働し続けております。

ローツェは、今後も更なる発展を目指し、たゆまぬ変革と夢のある挑戦を続けてまいります。そして、ハードウェア、ソフトウェアの両面においてその空想力、技術力、実行力を活かしながら、世界の先端産業において技術革新を実現し、社会の発展に広く深く貢献すべく努めてまいります。

代表取締役社長 藤代祥之

Our company motto is: "We do not manufacture products that are similar to others. We manufacture only the products that are a step above the rest with the potential to make a global impact." With this motto, Rorze Corporation was established in 1985.

Ever since we began manufacturing and selling our own products with the support of our affiliates and global network, we have been providing transfer system solutions that meet the various needs for automation systems.

As the need for a reliable transfer system remains essential in manufacturing processes across the globe, Rorze products are now being used in many factories around the world.

By aiming to develop further growth, we at Rorze are continuing to challenge innovation with while pursuing our big dream.

It is our mission to widely contribute to society in both hardware and software with the imagination, technological capacity, and ability to get things done that will drive the technical revolution.



創業は1985年。 たった6名でのスタートでした。

Founded in 1985. We started with only six engineers.



現在の本社

ローツェ株式会社は「他社が販売している同等品は製品にしない。従来より優れた製品、すなわち世界的にニュースとなる製品のみを商品化しよう」を合言葉に1985年に設立されました。当初6名でスタートして、超小型ステッピングモータドライバの開発製造を行ない、その後、超小型コントローラ、クリーンロボット、真空ロボット、ダブルアームクリーンロボット、液晶用クリーンロボット、多軸補間クリーンロボットなどの開発製品を次々と世に送り出してきました。

プレハブ小屋からスタートしたローツェは1997年12月に店頭市場(現東京証券取引所 JASDAQスタンダード)に上場することが出来ました。そして、日本国内だけでなく、シンガポール、台湾、ベトナム、米国、韓国、中国に子会社を設立し、グローバルな市場へのチャレンジを続ける中で、2003年11月には韓国子会社のRORZE SYSTEMS CORPORATIONもKOSDAQ市場に上場を果たしました。また、近年ではアイエス・テクノロジー・ジャパン株式会社と共同でiPS細胞などの培養の自動化を支援するシステムも手がけ、ライフサイエンス事業に進出しました。

RORZE CORPORATION was established in 1985 with an ambitious slogan and aim: "We shall never follow the competition. We shall only develop and market products which we believe are superior to those already on the market, that is, products that will become global news. We initially started with only six engineers, developing and manufacturing ultra-compact stepping motor drivers. Since that time, we have continuously developed and launched products such as ultra-compact controllers, clean robots, vacuum robots, clean robots with dual arms, clean robots for flat-panel displays (FPDs), and multiaxial interpolating clean robots. And during that time, RORZE, which had started business in a small prefabricated building, received approval for listing on the over-the-counter market (Presently Tokyo Stock Exchange - JASDAQ Standard) in December 1997. Focusing our efforts not only on Japan, we also established subsidiaries in Singapore, Taiwan, Vietnam, the US, Korea, and China. While continuing our efforts to expand our business throughout the global market, RORZE SYSTEMS CORPORATION, our subsidiary in Korea, also went public on the Korean Securities Dealers Automated Quotation (KOSDAQ) exchange in November 2003. In recent years, RORZE has started development of equipment which supports the automation of iPS cell cultivation, etc. with IS Technology Japan Inc., making advancements into the field of life sciences.



創業当時の本社 (1985年撮影)
Head office in 1985

● 事業内容 Our work

当社は半導体ウエハおよび液晶ガラス基板の搬送と自動化システムの専門家です。あらゆる電子機器に組み込まれている半導体デバイスの生産ラインには当社のロボットや装置が使われています。また、医療分野での応用が期待されているiPS細胞などの培養でも、大学や製薬会社の研究室で当社の細胞培養装置が使われています。

RORZE specializes in automation systems for transferring semiconductor wafers and liquid crystal glass substrates. Our robots and equipment are being used in production lines for semiconductor device built into various electronics. In addition, our cell cultivation equipment for iPS cells, etc., which is expected to prove useful in many applications in the medical field, is currently being used in university laboratories and at pharmaceutical companies.

ペアウエハストック
Bare wafer stocker



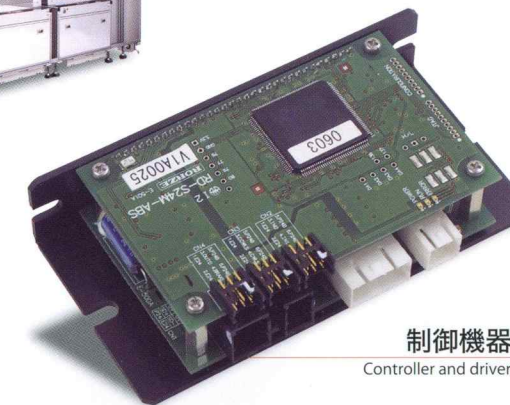
ガラス基板搬送装置
Glass substrate handling equipment



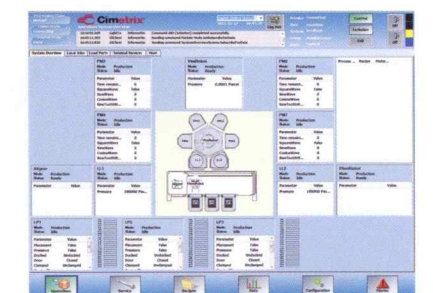
ウエハ搬送ロボット
Wafer handling robot



細胞培養装置
Cell cultivation equipment



制御機器
Controller and driver



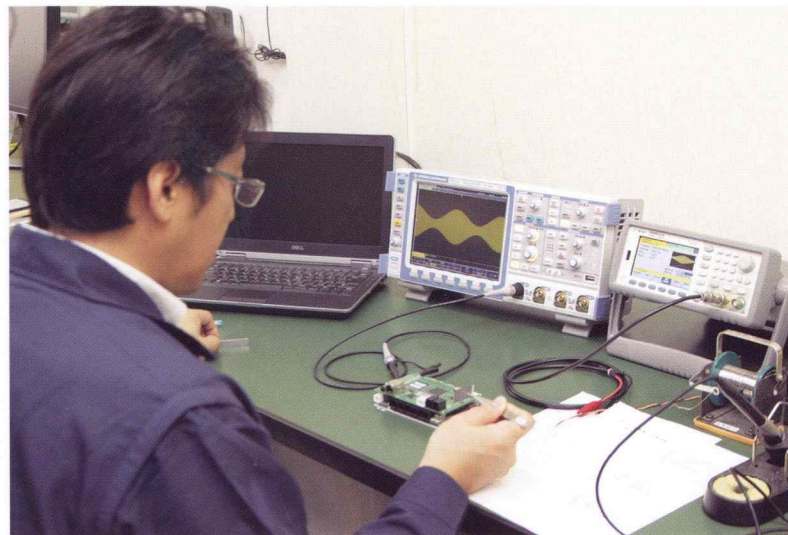
自動化ソフトウェア開発支援ツール
Tools for supporting development of automation software

● 半導体製造過程におけるローツェ製品 Our products on semiconductor process



すべてを自社で開発・設計し、 高品質な製品を提供します。

With completely internal design and development, we provide high-quality products.



電子回路の実験風景
Experiment of electronic circuit

当社では製品にかかわるコア技術のすべて(機械構造、制御ユニット、センサ類)を、自社グループ内で開発・設計しています。私たちは製品の隅々までを知り尽くしています。

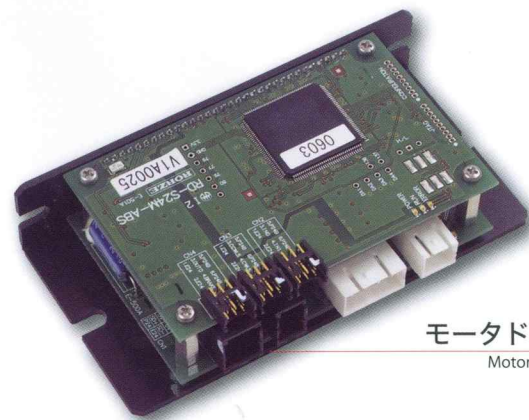
これにより、万が一のトラブルの際に迅速な対応が可能であるとともに、お客様のご要望に最適なソリューションをご提案し続けます。

RORZE designs and develops all core technologies associated with our products (mechanical structures, control units, sensors) in-house. That means we have in-depth knowledge of all our products. Using this approach to our advantage, we are able to provide optimum solutions that meet our customers' demands and realize immediate response if trouble occurs.

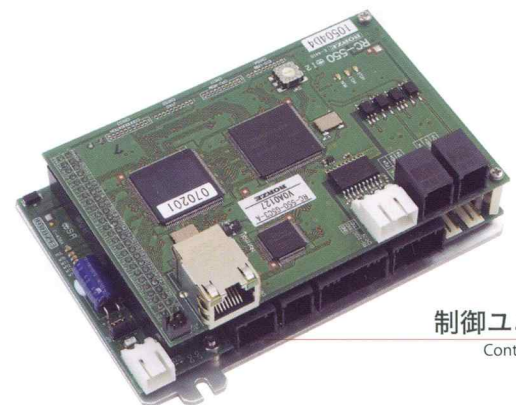
● 自社開発の制御部品例 Our work



加速度・角速度センサ
Acceleration and angular velocity sensor



モータドライバ
Motor driver unit



制御ユニット
Controller unit

● 開発・設計の分野 Design and development

- 電子回路(アナログ・デジタル)設計
Electronic circuit (analog, digital) design
- プリント基板設計
Printed circuit board design
- 電気回路設計
Electronic circuit design
- FPGA設計
Field programmable gate array (FPGA) design
- マイコンソフトウェア開発
Microcomputer software development
- PCソフトウェア(Windows, Android)開発
PC software (Windows, Android) development
- 3次元CADによる機械設計
Mechanical design via three-dimensional computer-aided design (3D CAD)



RORZE ROBOTECH CO., LTD. (ベトナム工場)
RORZE ROBOTECH CO., LTD. (Vietnam factory)

ベトナムから世界各地へ ローツェグループ最大工場

From Vietnam to various corners of the world; The largest factory in the RORZE group

● グループ内で一貫生産 Integrated production in the group

当社グループは国内の本社工場、九州工場に加えて、グループ最大の量産工場をベトナム北部の野村ハイフォン工業団地に設立しています。

野村ハイフォン工業団地には当社が一番最初に工場を設立し、ベトナム政府からハイテク企業第一号に認定されています。

機械部品加工工場、大型クリーンルーム、プリント基板組み立て工場などを備えており、勤勉で優秀なベトナム人スタッフと共に、センサのような小さな部品から大型の機械部品まで、すべてをベトナム工場内で生産しています。

これによって常に安定した生産を続けることができるとともに、ベトナム工場から直接世界各地へ製品を出荷することで、安価な製品をいち早くお客様にお届けできる体制を整えています。

RORZE established RORZE ROBOTECH CO., LTD., our group's largest factory, in the Nomura-Haiphong Industrial Zone located in northern Vietnam, in addition to our domestic factories at our headquarters and in Kyushu. RORZE was the first company to establish a factory in the Nomura-Haiphong Industrial Zone, and is the first high-tech corporation to be approved by the Vietnamese government. The Vietnam factory is equipped with a mechanical parts processing factory, a large-scale clean room, a printed-circuit board assembly factory and other facilities. All products from small parts such as sensors to large mechanical parts are manufactured at the Vietnam factory by dedicated and capable Vietnamese staff. This allows for reliable and continuous production, and as we are able to directly ship from the Vietnam factory to anywhere in the world, we have established a system which enables inexpensive products to be quickly delivered to our customers.



ロボットの組み立て(クリーンルーム)
Assembly of robot (Clean room)



機械加工工場
Machining plant



大型装置の組み立て(クリーンルーム)
Assembly of large scale equipment (Clean room)



プリント基板の検査
Inspection of printed circuit board

国内、そして世界のお客様をサポートするグローバルネットワーク

A global network to support our customers in Japan and overseas

国内拠点 Domestic support network



RORZE CORPORATION 本社・本社工場 Head Office
〒720-2104 広島県福山市神辺町道上1588-2 TEL.084-960-0001 FAX.084-960-0200



神奈川FAセンター
Kanagawa FA Center
〒243-0432
神奈川県海老名市中央2-4-8 ニュービル5F
TEL.046-236-1380 FAX.046-236-1381



九州工場 Kyushu Factory
〒861-1116 熊本県合志市福原1-16
TEL.096-292-4100 FAX.096-292-4105

お客様の近くにあるFAセンターで、お客様のご要望に合わせて機械設計、電気設計、ソフト開発をしていきます。もちろん万が一の故障発生時には修理と共に、根本原因まで設計者レベルで追及し、再発防止と、次期開発製品の性能向上に貢献させることにより、今以上にお客様の満足いただけるものと確信しています。

We stay close to our customers and meet their demands by operating mechanical design, electrical design and software development at FA center. We exceed our customer's satisfaction as we provide preventive measurement and product quality improvement after troubleshooting and analyzing root cause of failure, in case of such.

海外拠点 Overseas support network

RORZE ROBOTECH CO., LTD.

制御機器製造から機械加工・組立・検査までを行うメイン工場です。
Our main factory for performing controller manufacturing, mechanical processing, assembly, and inspection.



JIKA-JIKA CO., LTD

精密シャフトモータなどに使用する磁石の製造拠点です。
Manufacturing site of magnets, used in products such as precision shaft motor.



RORZE TECHNOLOGY SINGAPORE PTE. LTD.

カスタマーサポート拠点。熟練スタッフが導入・運用をサポート致します。
Customer support base. Our skilled staff support introduction and operation.



RORZE SYSTEMS CORPORATION

韓国市場における半導体ウエハ・LCD基板の搬送機・レーザーガラスカッティングマシンなど、最先端の製品を開発から製造・販売及びメンテナンスを行っています。

Development, manufacturing, and sales of transfer systems and devices for semiconductor wafers and LCD substrates in the Korean market.



RORZE TECHNOLOGY TRADING CO., LTD.

カスタマーサポート拠点。24時間オンコール体制で迅速にサポート致します。

Customer support base. Our 24-hour on-call service allows us to provide immediate support.



RORZE AUTOMATION, INC.

米国市場へ向け新しい製品の開発や、お客様に特化した専用設計・メンテナンスを行っています。

Customer support base (including manufacturing and development) located in Silicon Valley to provide immediate support.



RORZE

海外拠点は本社と協力し合い、世界中のお客様に高品質な製品を短納期でご提供しています。

In cooperation with the headquarters in Japan, our overseas group companies are able to quickly deliver high-quality products to our customers worldwide.

RORZE TECHNOLOGY, INC.

機械・電気・ソフトの開発陣をはじめとする、経験豊富なエンジニアがお客様のご要望を実現するために柔軟に対応致します。こんな装置が欲しいと言うお客様のニーズを形にするエンジニアリング拠点です。

Experienced engineers and development staff flexibly respond to meet customer demands. This is the engineering base for fulfilling our customers' needs for specific equipment and devices.



世界のお客さまをサポートしています。

Supporting customers around the world

高度な技術が必要とする半導体や液晶パネルの製造現場を、搬送システムの分野でサポートするローツェ。「質の高いメンテナンスを実現する」「お客様の近くで、ご要望を最大限取り入れた製品開発をする」「高性能で安価な製品をつくる」。この3つの精神のもと、製品開発・製造を行ってきました。世界で一番安価で、高品質な製品が製造できるベトナムでロボットやエレベータの基本ユニットなどの標準となる製品を製造し、それらをもとにお客さまの近くにある海外子会社で、ご要望に合わせた機械設計・電気設計・ソフト開発を行える環境を整えています。

RORZE support semiconductor and liquid-crystal panel manufacturers who require advanced technology with our transfer system expertise. We develop and manufacture our products under the spirits of "Realize high-quality maintenance," "Develop products close to customers by incorporating customer demands," and "Manufacture inexpensive but high performance products." We manufacture our standard products such as robots and elevators in our factory in Vietnam who manufacture high-quality products at the world's lowest cost. At our overseas subsidiary, we stay close to our customers by designing and developing products per their demands adapting our standard products.

プレハブ小屋から世界へ。

From humble beginnings to the world

1985年の創業以来お客様と共に成長してきたローツェは、これからもお客様のニーズを聞きながら技術を磨き、未来に向かって成長し続けます。

RORZE has grown together with our customers since its foundation in 1985. We will continue to refine our technologies while listening and responding to customer needs and grow together toward the future.

The RORZE History

1985



1985年3月
広島県深安郡(現福山市)
神辺町に設立
March 1985
Established in Kannabe-cho, Fukayasu-gun in Hiroshima Prefecture, Japan.

1990



1990年3月
本社2期拡張完成
March 1990
Second-phase expansion of headquarters completed.

1997



1997年11月 韓国に子会社設立
November 1997
Subsidiary established in Korea.

2000



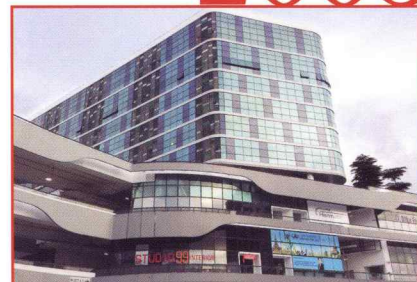
2000年6月
場所を移転し、現在の本社が完成
June 2000
Present headquarters completed, moving to the current location.

2013



2013年2月
ベトナムに磁石を製造する子会社を設立
February 2013
Subsidiary for producing the magnet established in Vietnam.

2003



2003年6月
シンガポールに子会社設立
June 2003
Subsidiary established in Singapore.

2008



2008年6月
中国に子会社設立
June 2008
Subsidiary established in China.

1996



1996年10月 ベトナム工場設立
ハイテク企業第1号に認定
October 1996
Vietnam factory established.



1996年11月 米国に子会社設立
November 1996
Subsidiary established in the US.

1989



1989年4月 本社工場新築
April 1989
Headquarters factory newly constructed.

1991



1991年3月 開発棟増設完成
March 1991
Expansion of development building completed.



1996年7月 神奈川FAセンター設立
July 1996
Kanagawa FA Center established.



1996年3月 台湾子会社設立
March 1996
Subsidiary established in Taiwan.



1996年4月 九州工場設立
April 1996
Kyushu factory established.

「働く」・「遊ぶ」を両立し、 仕事もプライベートも充実

Making both work-time and off-time compatible, fulfilling work and private aspirations

ローツェでは、社員が仕事を通じて最大限の力を発揮できるよう、さまざまな福利厚生制度を取り入れています。社員旅行や各種同好会など、ここでは、ローツェの福利厚生の一部をご紹介します。

At RORZE, in order to ensure that our employees are able to utilize their full abilities through work, we have introduced several benefit programs. From company trips to various clubs, here are a few of the benefit programs that we offer at RORZE.

知的財産褒賞制度

Intellectual Property Incentive System

特許など知的財産を出願したときは発明者に報奨金が支給されます。さらに、権利を実施することによって販売された製品の利益額に対して一定の割合で報奨金が加算されます。

Employees are rewarded for applying intellectual property such as a patent. In addition, certain rate of the product sales profit gained through practicing the right will be rewarded to them.

通信教育制度

Correspondence Education System

自主的に通信教育および会社指定の講座を受講し、全過程が終了した場合、費用の半額が補助されます。

If an employee voluntarily receives education by correspondence and completes an entire course, the company will bear half the costs required for the correspondence course.

ライセンス制度

Licensing System

業務遂行に関連がある国家試験及びそれに準ずる試験に合格し、資格を取得した場合、合格祝い金が支給されます。

A reward is provided if an employee passes a national certification exam or related exam concerning a certification relevant to the execution of their duties.

従業員持ち株制度

Employee Stock Sharing System

月々の拠出金に応じて自社株を所有することができます。月々の拠出には奨励金が支給されます。

An employee can own the company's stocks.



休憩室 Break room



社員食堂 Employees Cafeteria



体育館 Gymnasium

社内イベント

In-house events



社員旅行(ハワイ)
Company trip (Hawaii)

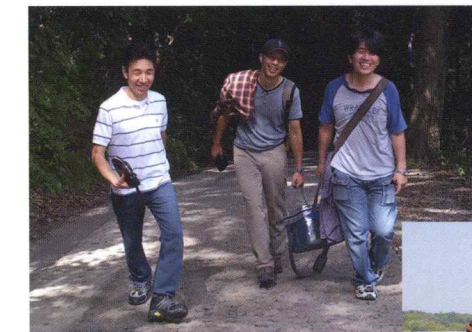
社員旅行(香港)
Company trip (Hong Kong)

創立30周年記念旅行(小豆島)
30th anniversary trip (Shodo-Shima isla.)

同好会

Club

- ゴルフ部 Golf club
- 釣り同好会 Fishing club
- テニスクラブ Tennis club
- バドミントクラブ Badminton club
- トライアスロンクラブ Triathlon club
- ルアーフィッシング同好会 Lure fishing club
- モータースポーツ部 Motor sports club
- フットサル同好会 Futsal club
- 九州釣り同好会 Kyushu fishing club
- 軽登山同好会 Trekking club
- マウンテンバイク同好会 Mountain bike club
- 軽音楽同好会 Popular music club



軽登山同好会 Trekking club



マウンテンバイク同好会 Mountain bike club



軽音楽同好会 Popular music club



モータースポーツ同好会 Motor sports club



トライアスロンクラブ Triathlon club

自由に発想できる。 最高の仲間・仕事・環境がここにあります。

Employees can freely express their ideas.
The best coworkers, work, and environment are here at RORZE.



ローツェは、一人一人が駆動軸として活躍できる真の技術者集団を目指しています。求める人材は、空想力・実行力・技術力があり、楽しみながら仕事の出来る人。社員が楽しんで仕事をし、会社が成長することが私たちの理想です。

技術職の場合は、社員が得意とする分野を追求することが出来る『環境作り』にこだわっています。与えられた課題に対して、実際にどうアプローチしていくかは各人に任されているので、自分のやり方やペースでじっくり仕事に取り組みます。また、希望により担当業務とは直接関係ないことでもやらせてくれる柔軟さも魅力のひとつです。発想力や幅広い知識を活かせる仕事がしたい人には、最適な環境を提供しています。

RORZE aims to become a "true engineering group" in which each and every person takes on the role of active thought and creative driver. The human resources we demand are persons who possess imagination, performance, and skills, and who are able to enjoy themselves while working. The ideal we strive for is that employees will enjoy work as the company grows. For technical positions, we are particular about "the creation of an environment," that allows employees to pursue their fields of expertise. How each employee actually approaches given challenges is up to each individual. This allows each employee to work on a task seriously in his or her own way and pace. An attractive point is the flexibility for employees to request being assigned to a task that is not directly related to the work they are responsible for. We provide the optimum environment for those who want to engage in work utilizing their creative powers and extensive knowledge.



● 仕事内容 Job Description

ソフト開発 Software development

産業用ロボットの制御ソフト(C++)、自動化装置のオペレーションソフト(C#)、工場自動化用通信・スケジューリングソフト(C#)などを開発します。自社製品に組み込んで販売したり、ソフト単体でも販売しています。

Development of industrial-robot control software (C++), automation system operation software (C#), communication and scheduling software for factory automation (C#)
Sales of such software incorporated into company products or standalone software

制御機器開発 Controllor development

ARM, SHマイコン上でのモーション制御ソフトウェアの開発、小型組み込み機器やMEMSセンサ利用の組み込みセンサ開発、FPGAを用いたモータ制御用・画像処理用の技術を開発します。

Development of motion control software on ARM and SH microcomputers, compact built-in device, built-in sensors employing MEMS sensors, and technologies for motor controls and image processing with FPGA

メカ機構開発 Mechanical system development

産業用ロボットや装置の設計開発、3次元CADによる解析、MATLABなどによる運動分析、材料知識などを活かしたメカ機構開発を行います。

Design and development of industrial robots and equipment as well as development of mechanical structure using analysis by 3-D CAD, motion analysis by MATLAB, and knowledge of materials

先輩社員からのメッセージ

● ソフトウェアソリューション課

Software solution section

【出身】 岡山大学大学院 自然科学研究科 機械システム工学専攻 卒

【年齢】 29歳

これが私の仕事

ウエハ搬送装置の制御ソフトウェアのデザインおよび開発を行っています。開発言語はC#です。担当しているお客様は国内外にいらっしゃいますが、私は主に海外のお客様を担当していますので、コミュニケーションはもちろん英語です。

通常の業務は、お客様からの要求仕様を元にこちらでデザインをし、開発します。これがあつたら便利!と思う機能があれば、こちらでデザインしてお客様に提案することもあります。提案したデザインをお客様に気に入っていただけたら、それを開発することもできます。自分でデザイン・開発したツールを、便利だ!使いやすい!と言って喜んでいただけることに一番のやりがいを感じます。

私がこの会社を選んだ理由

入社を決め手は、会社説明会や工場見学での人事担当者の方の対応です。就職活動中は何人も人事担当者と接する機会がありましたが、この会社の人事担当者はとりわけ親身になって対応してくれました。それは決してその当時の私がこの会社に一番興味があつたからというわけではありません。人事担当者が私のことを理解しようとしてくれたのです。私が聞きたい事の中には会社のマイナスになるような事もありました。それらを全て真摯に教えてくれました。そのため、私も普通では聞かないような一歩踏み込んだ質問をすることができ、より一層この会社について知ることができました。

入社後に分かったのですが、決してその人事担当者が特別そういう性格だったからではありません。社員みんなが、人の立場になって考えるような風習であるように感じました。

● 新製品開発課

New product development section

【出身】 愛媛大学大学院 理工学研究科 電子情報工学専攻 卒

【年齢】 28歳

これが私の仕事

私は電気電子工学の出身ですが、機械設計の基本的な勉強をさせてもらい、現在は電気・機械の設計・製図をしています。また、製品の電気設計・機械設計を並行して進められるので、電気と機械という違った要素を融合させて理にかなった製品設計が可能です。

3D-CADを駆使し、さまざまな形の部品・配線配管のレイアウトを決め、仕様に満足する製品設計をしています。広範囲の新しい知識が増え、次の仕事に繋がられる経験をしつつ仕事ができる所が面白いと考えています。

私がこの会社を選んだ理由

私はものづくりに直接関係する仕事がしたく、就職活動をしていました。当時、私の研究テーマであった半導体と以前から興味があつたメカトロニクスの関係を結びつける会社がローツェ株式会社でした。大学内の会社説明会である映像が流れていて、ロボットが半導体ウエハをせっせと運ぶといったものでした。私は映像だけでなく、どんな仕事があるのかを担当の方に聞いて、自分で調べてみました。もともとはモータのドライバのメーカーがあつたのがアイデアによってロボットやシステムを作る会社になった背景があり、基礎あきりの応用製品をたくさん世の中に出しているところに魅力を感じました。

RORZE

ローツェ株式会社

本社／広島県福山市神辺町道上1588番地の2
TEL/084-960-0001 FAX/084-960-0200

Headquarters: 1588-2 Michinoue, Kannabe-cho, Fukuyama-shi, Hiroshima,
720-2104 JAPAN

■ 神奈川FAセンター Kanagawa FA center

〒243-0432 神奈川県海老名市中央2-4-8 ニコービル5F
TEL.046-236-1380 FAX.046-236-1381
5F Niko-Bldg., 2-4-8 Chuou, Ebina-shi, Kanagawa 243-0432 JAPAN

■ 九州工場 Kyushu Factory

〒861-1116 熊本県合志市福原1-16
TEL.096-292-4100 FAX.096-292-4105
1-16 Fukuhara, Koshi-shi, Kumamoto 861-1116 JAPAN



<http://www.rorze.com>



■ RORZE TECHNOLOGY, INC. (台湾)

1F No.30, Industry East Road, IX, Science-based Industrial Park,
Hsinchu, Taiwan, R.O.C. 30075

■ RORZE ROBOTECH CO., LTD. (ベトナム)

Land plot F2,F3 & F4, NOMURA-HAIPHONG Industrial Zone, An Duong District,
Haiphong City, Vietnam

■ RORZE AUTOMATION, INC. (米国)

48625 Warm Springs Blvd. Fremont, California 94539, U.S.A.

■ RORZE SYSTEMS CORPORATION (韓国)

364 Gyeongancheon-ro, Cheoin-gu, Yongin-si, Gyeonggi-do, 449-923 Korea

■ RORZE TECHNOLOGY, SHINGAPORE PTE. LTD. (シンガポール)

Blk 73, Ubi Road1, Oxley Bizhub, #09-64, Singapore 408733

■ RORZE TECHNOLOGY TRADING CO., LTD. (中国)

Room 1107, Building 1, Sandhill Plaza, No.2290 Zuchongzhi Road,
Zhangjiang Hi-Tech Park, Pudong New District, Shanghai 201203, China

■ RORZE INTERNATIONAL PTE. LTD. (シンガポール)

■会社概要

会社名 ローツェ株式会社
 所在地 〒720-2104
 広島県福山市神辺町字道上1588番地の2
 TEL (084) 960-0001 FAX (084) 960-0200

役員 代表取締役社長 藤代 祥之
 取締役 中村 秀春
 取締役 早崎 克志
 取締役 岩瀬 好啓
 取締役相談役 崎谷 文雄
 取締役 藤井 修逸
 取締役 羽森 寛
 常勤監査役 下出 一益
 監査役 栗巢 普揮
 監査役 金浦 東祐

設立 1985年3月30日

資本金 982,775,000円

従業員 社員 / 182名(連結 1,125名)
 準社員等 / 43名(連結 54名)
 (2017年2月28日現在)

事業内容 電子機器、半導体・液晶ガラス基板製造用
 搬送装置等、自動化装置の開発設計・製造・販売

主要製品 大気用ウエハ搬送装置、真空用ウエハ搬送装置
 ウエハ搬送ロボット(単体ロボット製品)
 大型ガラス基板搬送装置
 ガラスカッティングマシン(GCM)
 インキュベータ(細胞培養装置)
 ステッピングモータ用ドライバ、コントローラ
 精密シャフトモータ等に使用する磁石

取引銀行 中国銀行 福山支店
 もみじ銀行 福山支店
 みずほ銀行 福山支店
 山口銀行 福山支店
 三菱東京UFJ銀行 福山支店 他

主要取引先 Samsung Display Co., Ltd. (韓国)
 TSMC (台湾)
 MICRON SEMICONDUCTOR ASIA (シンガポール)
 マイクロンメモリジャパン (日本)
 UMC (台湾)
 Micron Memory Taiwan (台湾)
 Mattson Technology (米国)
 Samsung Electronics (韓国)
 AMEC (中国)

■売上高(連結)推移

250 (単位:億円)

1cm = 1億円

