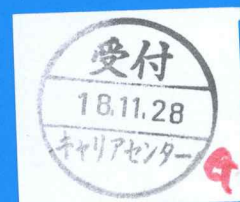


RESCHO

CORPORATE PROFILE

株式会社レスコ



理想の精神科医療を共に目指すソリューションプロバイダとして、
製品とサービスによる「問題解決の仕組み」をご提供致します。

RESCHO VISION



弊社レスコはこれまで、精神科病院向け電子カルテ業界の先駆者として、弊社製品“Alpha”の提供を通して精神科医療に関わって参りました。社会環境の大きな変化に伴い、精神障害に対応した地域包括ケアシステムの構築と将来的な医療需要を見据えた医療提供体制の整備が進められています。

弊社はそうした業界動向を睨んで、精神科病院向け電子カルテメーカーという従来の枠に留まらず、精神障害者の方々が安心して生活できる地域社会の形成に不可欠となる情報インフラや、精神障害者の方を支える医療、福祉、介護従事者の皆さんを包括的にご支援できるソリューションについて、弊社の有する技術を駆使して創造し、ご提供していくことがこれまで以上に求められると考えております。

そして、精神科に特化したソリューション・プロバイダへの発展を遂げるからこそ、弊社の担うべき社会的責務であると確信しております。

代表取締役 **藤川 佳應**
Yoshio Fujikawa



事業戦略の3つの柱



Outline

会社概要

会社名	株式会社 レスコ (英語表記: RESCHO, INC.)
創業	1993年8月
本店所在地	〒730-0014 広島県広島市中区上幟町5番15号 1階 TEL 082-207-4020
本社所在地	〒812-0011 福岡市博多区博多駅前3丁目22番8号 朝日生命博多駅前ビル3階 TEL 092-461-8331 FAX 092-461-8334
代表取締役	藤川 佳應
資本金	5,000万円
事業内容	電子カルテシステムの開発、販売 情報システム全般の設計、開発、導入 情報システム導入コンサルティング 有料職業紹介事業 許可番号: 40-コ-300844

会社沿革

- 1993年 8月 有限会社ベータソフトウェアデザインズ設立
- 2000年 7月 精神科病院向け電子カルテの開発に着手
- 2002年 11月 株式会社ベータソフトに社名及び組織変更
- 2003年 12月 精神科向け診療支援システム「Alpha」完成
- 2007年 12月 福岡県福岡市博多区へ本社移転
- 2015年 8月 訪問看護支援システム「Waroku訪問看護」リリース
- 11月 株式会社ジャフコへ第三者割当増資を実施
- 2016年 8月 常務取締役 藤川 佳應が代表取締役に就任
- 2017年 4月 株式会社レスコへ社名変更
- 5月 精神科クリニック向け電子カルテ「Warokuクリニックカルテ」リリース
- 7月 広島県広島市中区に本店移転
- 11月 プライバシーマーク取得



企業理念

我々は感動体験を創造する精鋭の技術者集団であり、
独創的なソフトウェアとサービスで
新しい精神科医療のカタチをデザインします。

レスコでは職種を問わず、全社員を「技術者」と定義しており、
「船中八策」という8か条の社員心得を掲げています。

社員 船中八策

- 一. 常に自らの「不足」に敏感であり、自己研鑽に熱心な技術者たるか。
- 一. 常に健全な当事者意識と危機感を持ち、小さな実践行動を優先しているか。
- 一. 常に情報を収集し、解釈し、発信する新陳代謝の良い技術者たるか。
- 一. 常に良質な報告、連絡、相談を目指し、迅速且つ最良な業務遂行に徹しているか。
- 一. 常に周囲に目を配り、相互扶助の精神に従い組織的な成果達成に尽力しているか。
- 一. 常に夢と志を抱き、情熱を燃やし、家族に誇れる仕事をしているか。
- 一. 常に危機を機会と捉え、自らの胆力を鍛えているか。
- 一. 常に率先して自己改革を進め、組織の進化に影響しているか。

組織体制

開発から販売・サポートまでをワンストップで行っております。

営業戦略部

全国の精神科病院・精神科クリニックへの営業、販売代理店へのサポートを行っています。
また、製品のデモンストレーション、プレゼンテーションの実施や、展示会などの出展企画・
運営を行っています。

製品開発部

既存製品の新機能開発、保守業務に加え、新製品の開発も行っております。既存のWeb技術
に加え、新製品においてはフロントエンド、サーバサイド共にモダンな技術を積極的に採用
しております。

品質管理部

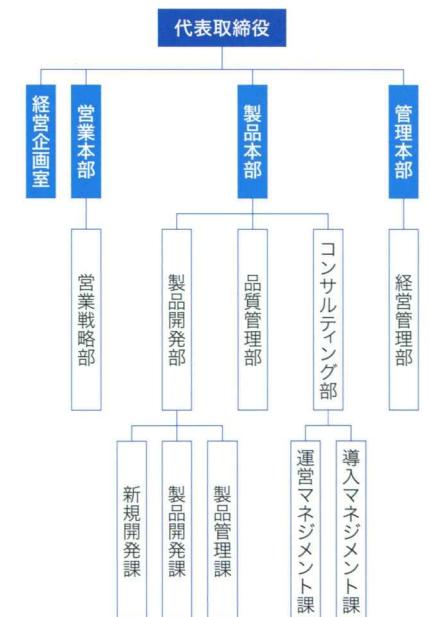
製品開発部で作成した要件定義や設計書、出来上がった製品の検証を行っています。製品を
お客様にお届けする前に、様々な観点から検証を行い、製品品質を保証しています。

コンサルティング部

精神科病院向け電子カルテ「Alpha」と精神科クリニック向け電子カルテ「Warokuクリニッ
クカルテ」の導入支援・保守サポートを行う部署です。顧客満足度の向上を目指し、導入先医
療機関さまの業務改善の提案や、ユーザ会の開催も行っています。

経営管理部

財務・経理、総務、人事機能を持ち、これらを相互にリンクさせつつ当社の経営基盤を支えて
います。社員がお客様への価値提供により集中できるようサポートしております。



Product

プロダクト開発

日本で初めて精神科専用電子カルテを開発・提供したのが、私たちレスコです。
精神科に特化し続け、業界のリーディングカンパニーとしてトップシェアを歩み続けています。
さらに、地域包括ケアシステムの実現を目指し、精神科クリニック向けクラウド型電子カルテ「Warokuクリニックカルテ」、
精神科訪問看護ステーション向けクラウド型システム「Waroku訪問看護」をリリース致しました。
今後は精神科病院や精神科クリニックに留まらず、就業支援や在宅復帰支援、障害者福祉や介護領域の情報も網羅し、
精神科医療に特化した統合型記録ネットワークの構築を推し進めて参ります。

精神科病院からの要望を受けて作った 電子カルテ、それがAlphaの始まりです。



Alpha
精神科病院の業務特性や操作性に照準を合わせて開発した、日本初の精神科向け電子カルテです。
カルテ記載の時間を大幅に削減することで、患者様との時間を増やして医療の質向上の実現を目指します。



Waroku
クリニックカルテ
精神科クリニック向けのクラウド型電子カルテです。外来受付から診療、予約までをこれ一つでサポートします。入力を楽しめるテンプレート機能搭載。入力情報を利用して、診断書や紹介状などの書類が自動生成できます。



Waroku
訪問看護
Waroku訪問看護はクラウド型の訪問看護支援システムです。ネットに接続したPCやスマホから、どこからでも利用者情報の閲覧や記録入力が可能。登録された情報は時系列に整理される為、利用者の状態把握が容易です。



Waroku
就労定着支援
「Waroku就労定着支援」は就労定着支援アプリです。
● カレンダーで一覧表示
● セルフケアシート入力



Market-in

マーケット・イン

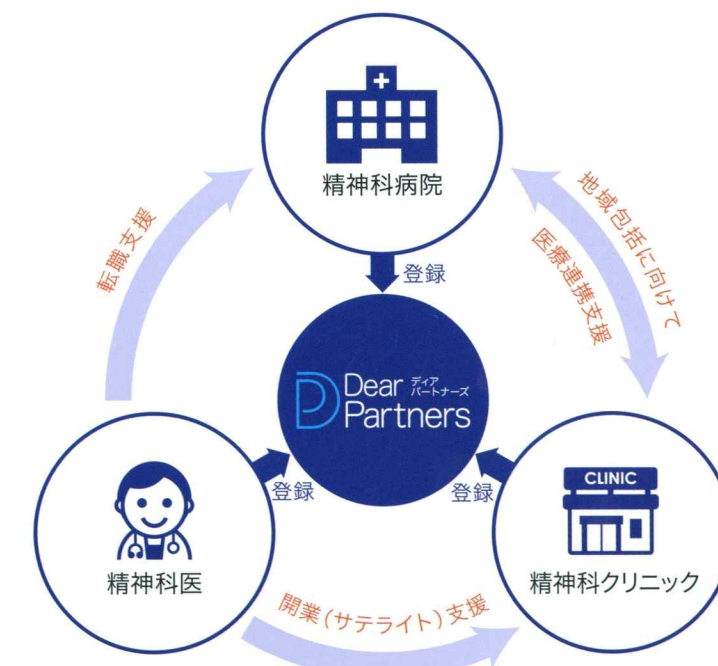
レスコでは永く精神科医療に携わってきたことで積み重ねてきた経験を活かし、
精神科に特化したブランディングサービス「Dear Partners(ディアパートナーズ)」を始動致しました。
2018年秋に精神科医の「求人」「開業」に関する情報サイトを開設し、
更に、ブランディングという手法を使って病院様の差別化戦略を強力にご支援致します。
選ばれるための魅力を動画やWEBを中心とした媒体を使って顕在化させることで病院内外に広く周知し、
最終的には患者様や職員を集めることを目標としています。



徹底的な因数分解による、 院内&院外ブランディングを実施。



現在、精神科病院様がヒトに関することで抱える最も大きな悩みは、人材確保に関するものが最も多いことから、まずは「医師」にフォーカスしたブランディングから着手させて頂いております。
病院様の求める人材を病院様自らの手で集めていくことの出来る仕組み作りをお手伝いさせて頂いております。



- 転職を希望する医師の確保
- ↓
- 医師不足解消
- 開業を前提とする転職希望の医師の確保
- ↓
- 地域連携の充実
- 新規開業支援 & サテライト医師確保支援
- ↓
- 病診連携支援
- ↓
- 地域包括ケアシステム支援

株式会社レスコ

広島本店

〒730-0014

広島県広島市中区上幟町5番15号 1階

TEL 082-207-4020



福岡本社

〒812-0011

福岡県福岡市博多区博多駅前3丁目22番8号
朝日生命博多駅前ビル3階

TEL 092-461-8331

FAX 092-461-8334

