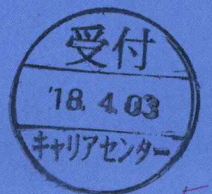


あなたの品質パートナーに。

プロニクス 株式会社



ごあいさつ



代表取締役
井上 仁良

学生時代に国際政治論を学んでいたころの私の夢は、アジア人初の国連事務総長となり、世界平和と人類のために貢献することでした。

大学1年生で結婚した妻が華道家元の後継者であり、また幸運にも学生時代に2人の子供を授かったことで、国連大学進学の道から京都に帰郷することを決断。社会人10年目に独立する目標を立て、民間人として世界に貢献する道を選びました。

「民主的経営理念の実践と、世界経済と人類に貢献する」という夢を実現するために社会人9年目の34歳でプロニクス㈱を設立しました。

人の価値はその人が人生でどのような仕事をしたかで評価されます。良い仕事は人格者でなければできません。人財を育成し、お客様にお喜びいただける質の高い仕事を行い、お客様の繁栄とともに社業を発展させ、雇用を増やし、利益を社会に還元し、価値ある人生のために大切な仕事を通じて人々に愛と喜びと楽しさを永遠に創造する会社を作りたいと考えております。

会社概要

Company profile

| | |
|------|---|
| 社名 | プロニクス株式会社 (ISO9001:2015認証取得) |
| 事業所 | <p>■本社 〒611-0041 京都府宇治市槇島町落合144-7 総務部【総務・経理】 TEL:0774-28-1045 FAX:0774-28-1046 検査測定部【測定受託・測定講習・リパースエンジニアリング】 TEL:0774-28-1045 FAX:0774-25-6130</p> <p>■製造工場 〒611-0041 京都府宇治市槇島町目川136-1 金型課【金型設計/製造/成形品試作】 成形課【成形品量産】 営業部【金型・成形の営業/海外営業】 TEL:0774-20-6148 FAX:0774-20-6147</p> |
| 役員 | 代表取締役 井上 仁良 取締役 森本 奈美 |
| 設立 | 1989(平成元年)年11月1日 |
| 資本金 | 6,000万円 |
| 売上高 | 678,659千円(2016年10月期実績) |
| 社員数 | 79名(2017年4月現在) |
| 関連会社 | PRONICS VIETNAM CO.,LTD.(ベトナム) 上海普容尼精密模具有限公司(中国) PRONICS(THAILAND)CO.,LTD(タイ) |
| 協力会社 | VTECH VIETNAM CO.,LTD.(ベトナム) |

社是

Company crede

民主的経営理念と信念に基づき、企業経営にあたり、永遠なる努力・開発・革新により夢を実現し株主の利益を守り、世界経済と人類に貢献する。

経営基本方針

Management policy

常に高い技術力の習得につとめ、お客様に喜んでもらえる商品作りと管理力の向上をはかる。そして…

- 人々に愛と喜びと楽しみを永遠に創造する会社を造る
- 一生懸命仕事をする人が認められ生涯働ける会社を造る
- 人生の目的である仕事を通じ人格を高め社会に貢献する

沿革 History

プロニクスは1989年11月に設立され、株式会社として日本で初めて寸法測定分野でアウトソーシングサービスを提案した企業です。高いクオリティの測定技術で、世界のものづくりを支えています。

| | |
|-----------------|------------------------------------|
| 1989(平成元年) 11月 | 京都市南区に資本金800万円でプロニクス株式会社設立 |
| 1991(平成3年) 5月 | 伏見区弾正町に伏見工場を開設 |
| 9月 | 宇治市槇島町十一に槇島事業部を開設 |
| 1993(平成5年) 10月 | 宇治市槇島町目川にユアサ工場を開設し、伏見工場を伏見倉庫とする |
| 1994(平成6年) 4月 | 宇治市槇島町目川に目川工場を開設 |
| 12月 | 資本金を1,000万円に増資 |
| 1995(平成7年) 5月 | 宇治市槇島町目川に目川北工場を開設 |
| 1997(平成9年) 6月 | 宇治市槇島町目川にソニック工場を開設 |
| 1999(平成11年) 3月 | 宇治市槇島町目川に4工場を統合し新槇島工場を開設 |
| 10月 | 宇治市槇島町落合に本社移転 |
| 10月 | ユアサ工場に堅型工場を開設 |
| 2001(平成13年) 4月 | 宇治市槇島町目川に槇島第二工場を開設 |
| 10月 | 資本金を2,000万円に増資 |
| 2002(平成14年) 10月 | 資本金を3,000万円に増資 |
| 11月 | ベトナム・ホーチミン事業所を開設 |
| 12月 | 中国・上海事業所を開設 |
| 2003(平成15年) 10月 | 資本金を4,000万円に増資 |
| 2004(平成16年) 9月 | 上海普容尼模塑有限公司を設立 |
| 2005(平成17年) 4月 | PRONICS VIETNAM CO.,LTD.を設立 |
| 7月 | 上海普容尼精密模具有限公司を設立 |
| 10月 | ISO9001認証を取得 |
| 10月 | 資本金を6,000万円に増資 |
| 2006(平成18年) 11月 | 大連普容尼精密模具有限公司を設立 |
| 11月 | PRONICS ADVIC THAILAND CO.,LTD.を設立 |
| 2009(平成21年) 1月 | 成形工場(新槇島工場)と金型工場(槇島第二工場)を統合 |
| 2013(平成25年) 12月 | 大連普容尼精密模具有限公司売却 |
| 2014(平成26年) 1月 | PRONICS THAILAND CO.,LTD.操業開始 |
| 2017(平成29年) 11月 | ベトナム・ハノイ事業所を開設(予定) |



測定受託サービス

ものづくりにおいて重要な計測機械部品、プリント基板などの

管理のアウトソーシングをご提案。プラスチック成形品、プレス部品寸法測定データアップを専門に受託しています。



「モノづくりは計測が命です」

- たとえば...新型起工時には、寸法測定データを取ることが精密金型業界では標準になっています。
- そして...修正後も再度、寸法測定データをとりなおし、品質を管理することが金型検定合格の早道です。
- さらに...改造、修理、などの後にも測定は重要です。金型修理パーツなどもデータ取りすることで不良回避につながります。
- もちろん...デイリーチェックでも寸法測定が大切。良品生産のためには、全数、抜き取りなどで量産品の変化に目を光らせなければなりません。

さて、このような重要な業務の外注をなぜお薦めするかというと

1.コストの削減

開発や生産量は、一定しているわけではなく、型アップが集中している繁忙期には測定者が不足します。とはいえ、測定人員と測定設備を繁忙期に合わせて保有することは、閑散期のコストメリットが合いません。

2.測定者育成時間と経費の削減

測定機器の取扱い方法のみならず、金型・成形の知識や測定仕様などの測定技術者教育を行うことには非常に大きなコストと時間がかかります。また、教育する側の指導者にも負担が大きいのしかかります。

3.信頼できる安定したデータの取得

自社の測定標準は確立されていますか？信頼できるデータを得るためには、測定機器の取り扱い、測定品の固定方法、基準設定、測定ポイント、測定機器の選定基準など、膨大な仕様の取り決めが必要です。プロニクスにはその標準が確立されており、だからこそお客様ごとの仕様にも細やかに対応できます。

4.管理及び校正された設備の充実

自社で測定設備を揃えて管理するのには大きなコストが掛かります。測定専門企業では、多くの測定機器を取り揃えておりますので、管理された測定機器を必要な部分だけ活用することができます。

そしてプロニクスをお薦めするわけは

- 1.独自のカリキュラムにより測定技術教育を受けたプロの測定者ばかりです。
- 2.ご要望に忠実に、細かい仕様にも柔軟に対応致します。ご不明な点にも即座にお応えしアフターケアも万全。
- 3.測定データアップに必要な測定機器を各種取り揃えております。
- 4.御社の機密情報等は完全に守られます。
- 5.必要に応じてご依頼いただけますので経費を大幅に削減することができます。
- 6.スタッフは安心の一社一担当制です。お見積りから納品まで一人の測定者が窓口となります。

どうぞ、プロニクスの測定技術を存分にご活用ください。

営業内容

- 1 寸法測定受託
- 2 測定講習開催
- 3 測定講師派遣



測定設備一覧

▼測定顕微鏡

| | | |
|--------------------|---------|-----|
| MM-800/LMFA | (Nikon) | 1機 |
| MM-800/LM | (Nikon) | 1機 |
| MM-800/(LM,LT,LMT) | (Nikon) | 8機 |
| データ処理システム DP-E1 | (Nikon) | 10機 |
| MM-60/L3FA | (Nikon) | 1機 |
| MM-60/L3T | (Nikon) | 26機 |
| データ処理システム DP-303 | (Nikon) | 27機 |

▼CNC画像測定システム

| | | |
|-------------------------|---------|----|
| NEXIV VMR6555(タイプ1/カラー) | (Nikon) | 1機 |
| NEXIV VMR6555(タイプ2/カラー) | (Nikon) | 1機 |
| NEXIV VMR3020(タイプ1/カラー) | (Nikon) | 1機 |
| NEXIV VMR3020(タイプ2/カラー) | (Nikon) | 1機 |

▼三次元座標測定機

| | | |
|---------------------------|---------|----|
| ALTERA10.10.8レーザーセンサ搭載型 | (Nikon) | 1機 |
| SVA 1000A (CNC)レーザーセンサ搭載型 | (東京精密) | 1機 |
| RVA 1015A (CNC) | (東京精密) | 1機 |
| RVA 1000 (CNC) | (東京精密) | 1機 |
| SVA 800A(CNC) | (東京精密) | 1機 |

▼表面粗さ測定機

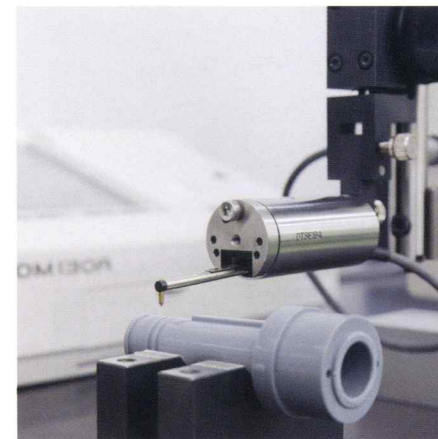
| | | |
|-------------|--------|----|
| SURFCOM130A | (東京精密) | 1機 |
|-------------|--------|----|

▼デジマイクロ

| | | |
|---------|---------|----|
| MF-1001 | (Nikon) | 2機 |
| MF-501 | (Nikon) | 1機 |

■デジタルノギス

| | | |
|-----------------|------------|----|
| 直進式マイクロンマイクロメータ | (Mitutoyo) | 5機 |
| ブレードマイクロメータ | (Mitutoyo) | 1機 |



営業内容

- 1 試作金型、量産金型の設計・製造
- 2 精密プラスチック成形品の量産

主な実績

医療分析機器カートリッジ試作・量産(金型・成形)
 スマートフォンカメラのオートフォーカスレンズフレーム量産(金型・成形)
 液晶パネル導光板コネクタ量産(金型・成形)
 通信機器インサートコネクタ(金型・フープ成形)
 自動車ワイヤーハーネス部品(金型・成形)
 振動モーター、HDDファンモーター部品(金型・成形)

対応材料

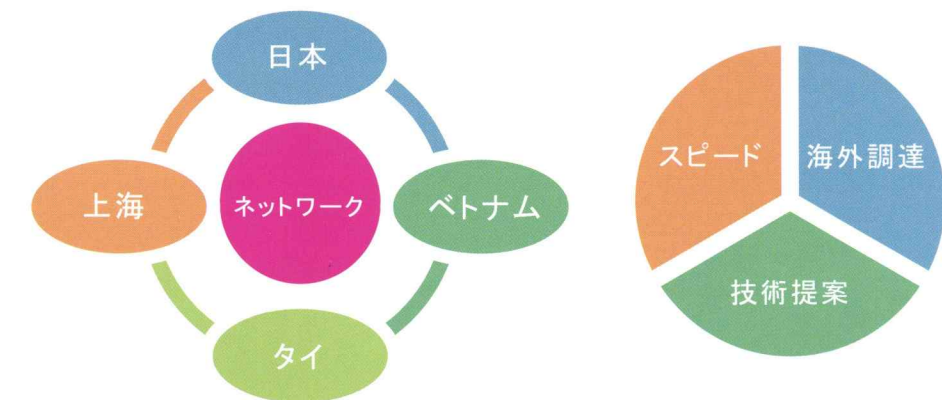
PP、PE、PS、ABS、PMMA等の汎用プラスチック
 POM、PA、PBT、PC等のエンブラ
 PEI、PEEK、LCP、PPS等のスーパーエンブラ
 ※海外拠点でも、日本調達材料での対応可能

拠点ごとの”得意”を活かした金型製作

日本、ベトナム、上海、タイ。グローバルにパーツ製作することにより、短納期で一気に金型を仕上げます。主に日本拠点では15~180tクラスまでの精密金型を、それよりワイドなサイズはベトナムにて対応します。

確かな技術と提案力

成形技能士が行なう金型設計なので、後工程に強い、量産性の高い金型をご提供します。何かお困りごとがあれば、金型、成形両面に長けた技術者目線から問題解決提案をさせていただきます。成形オペレーターは全員が『プラスチック射出成形技能』有資格者。成形材料は汎用からスーパーエンブラまで幅広く対応実績があります。新型ファーストライ品の全箇所測定及び量産品の測定では、当社の測定技術が活かされています。



金型設備一覧

▼マシニングセンタ

V33 (牧野フライス製作所) 1機
 NVX5060/40 2017年7月導入予定 (DMG-MORI) 1機

▼汎用フライス盤

KSJP-55 (牧野フライス製作所) 1機

▼NCフライス盤

VHR-AP (静岡鐵工所) 1機

▼NCワイヤ放電加工機

MV1200S (三菱電機) 1機

▼NC放電加工機

EA12V (三菱電機) 1機
 EA8PV (三菱電機) 1機

▼成形研削盤

F-515AD II (NICCO) 1機

▼細穴加工機

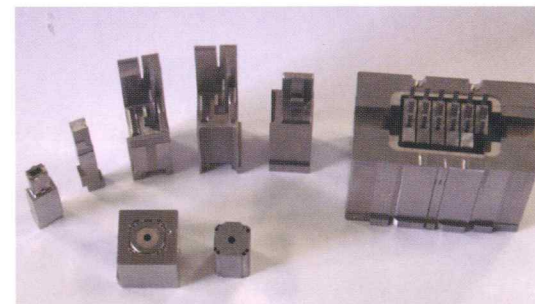
RH3525 (三菱電機) 1機

▼CADシステム

Solid Works 5機
 EXCESS HYBRID II (C&Gシステムズ) 1機
 EXCESS PLUS (C&Gシステムズ) 1機

▼CAM

FF CAM (牧野フライス製作所) 1機
 CamMAGIC AD (三菱電機) 1機



成形設備一覧表

▼射出成形機

| No. | 機種 | スクリーン径 | プランジャー径 | 射出体積 | 射出圧力 | 最小型圧 | デライト | タイパ幅 | 取出機 | 機名 | 導入日 |
|-----|----------------|--------|---------|-----------------------|------|------|------|---------|---------------|-----|------------|
| | | mm | mm | cm ³ /shot | MPa | mm | mm | mm | | | |
| 1 | NEX15-1E | 16 | | 10 | 255 | 130 | 420 | 260×260 | SX-MINI | はるか | 2005/10/1 |
| 2 | NEX15-1E | 16 | | 10 | 255 | 130 | 420 | 260×260 | SX-MINI | もえ | 2006/4/1 |
| 3 | NEX15-1E | 16 | | 10 | 255 | 130 | 420 | 260×260 | SX-MINI | メイサ | 2010/12/1 |
| 4 | PS20E2ASE | B19 | | 18 | 210 | 180 | 400 | 255×255 | HOP-FIVE-450 | 亜美 | 1997/3/1 |
| 5 | PS20E2ASE | B19 | | 18 | 210 | 180 | 400 | 255×255 | HOP III | 由美 | 1997/3/1 |
| 6 | ES200-2E | B19 | | 18 | 200 | 150 | 450 | 260×260 | HOP G300 | 佳乃 | 1998/9/1 |
| 7 | PS20E2ASE | B19 | | 18 | 210 | 180 | 400 | 255×255 | EX-II | まなみ | 1999/10/1 |
| 8 | ES200-2E | B19 | | 18 | 200 | 150 | 450 | 260×260 | EX-II | ことみ | 1999/12/1 |
| 9 | NEX300-2E | 16 | | 13 | 255 | 150 | 535 | 290×290 | HAS II 30G-V | 莉緒 | 2004/1/1 |
| 10 | NEX300-2E | 16 | | 13 | 255 | 150 | 535 | 290×290 | EX II-60M | 優 | 2004/6/1 |
| 11 | NEX300-2E | 16 | | 13 | 255 | 150 | 535 | 290×290 | HAS II 30G-V | 仁菜 | 2004/7/1 |
| 12 | NEX300-2E | 16 | | 13 | 255 | 150 | 535 | 290×290 | HOP-FIVE-450 | 咲 | 2011/1/1 |
| 13 | PS40E5ASE | B26 | | 49 | 187 | 200 | 500 | 310×310 | HOP III | 有里 | 1994/5/1 |
| 14 | PS40/TM | 30 | 22 | 53 | 261 | 200 | 500 | 310×310 | HOP III | 里奈 | 1998/6/1 |
| 15 | PN40S5A | 30 | 22 | 53 | 261 | 200 | 500 | 310×310 | EX-II | 茉奈 | 1999/10/1 |
| 16 | PNX40-5A | 22 | | 35 | 276 | 170 | 470 | 310×310 | HOP-FIVE-450 | エリカ | 2007/9/1 |
| 17 | PNX40-5A | 22 | | 35 | 276 | 170 | 470 | 310×310 | HOP-FIVE-450 | 香里奈 | 2007/9/1 |
| 18 | PNX40-5A | 22 | | 35 | 276 | 170 | 470 | 310×310 | YC-30D-12 | 真央 | 2008/10/1 |
| 19 | PNX40 III-5A | 22 | | 35 | 276 | 170 | 470 | 310×310 | YC-30D-12 | 麻友 | 2013/9/1 |
| 20 | PS60E9ASE | A28 | | 69 | 248 | 170 | 600 | 325×325 | HOP II | 美和子 | 1989/11/1 |
| 21 | ES600-9E | 32 | | 90 | 186 | 170 | 610 | 345×345 | HOP III | 優香 | 2000/2/1 |
| 22 | PNX60-5A | 22 | | 35 | 276 | 170 | 600 | 325×325 | YA-70DL | 梓 | 2010/9/1 |
| 23 | PNX60 III-5A | 22 | | 35 | 276 | 170 | 600 | 325×325 | YC II-70D-11 | 架純 | 2017/3/4 |
| 24 | FNX80 III-12A | 32 | | 101 | 226 | 200 | 670 | 420×420 | YC II-150D-15 | 波瑠 | 2016/8/1 |
| 25 | UH-1000-110 | 32 | | 90 | 294 | 185 | 705 | 420×420 | AN150D | 瞳 | 2001/7/31 |
| 26 | FNX140 III-25A | 36 | | 163 | 255 | 250 | 850 | 510×510 | YC-150D-17 | 陽菜 | 2013/9/1 |
| 27 | FNX180 III-36A | 45 | | 286 | 207 | 250 | 950 | 560×560 | YC-150D-17 | すず | 2017/6導入予定 |
| 28 | ST20R5V | 16 | | 13 | 263 | 150 | 350 | - | 無 | みなみ | 2002/10/1 |
| 29 | TH30-5VSE | A22 | | 35 | 261 | 170 | 420 | 310×310 | 無 | 理美 | 1991/5/1 |
| 30 | TH60-9VSE | B36 | | 69 | 150 | 230 | 520 | 570×570 | 無 | 有紀 | 1991/12/1 |
| 31 | TH40-5VSE | B26 | | 49 | 187 | 200 | 470 | 360×360 | HOP III | 理紗 | 1998/9/1 |
| 32 | TH60-5V | 26 | | 49 | 183 | 230 | 520 | 410×410 | V-HOPG 550X | あおい | 2007/10/1 |

▼測定設備

画像測定機 NEXIV VMR3020 (Nikon) 1機
 測定顕微鏡 MM-60/L3T (Nikon) 2機
 測定顕微鏡 MM-22A (Nikon) 1機
 他、測定工具各種、ゲージ各種

▼計量設備

電子計量器 CUX-3000 (新光電子) 4機
 電子計量器 CUX-1000 (新光電子) 2機
 精密電子計 PG1003-S (METTLER TOLEDO) 1機
 誘電式はかり CGX-16 (新光電子) 1機

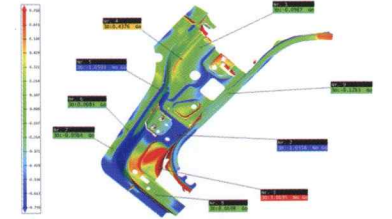
リバースエンジニアリング

サービス概要

プロニクスの3D技術で、お客様のご要望にお応えします

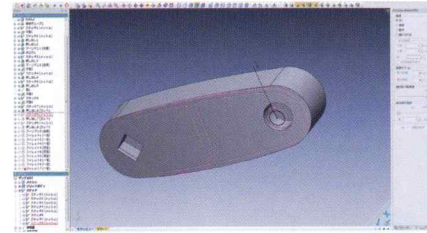
3DCAD比較評価

- ... 評価も3Dへ。図面に囚われないグラフィカルなレポート
- ・寸法で表すことのできない自由曲線の評価をしたい
- ・嵌合品A、Bのどの位置が干渉しているのか視覚的に見たい



スキャニング

- ... 最新機種ALTERA(LC15Dx)で、高精度の形状把握
- ・自社でモデリングはできるので、精度の高いスキャニングデータが欲しい
- ・3D的な形状だが接触測定が困難な素材で、非接触による測定を行いたい

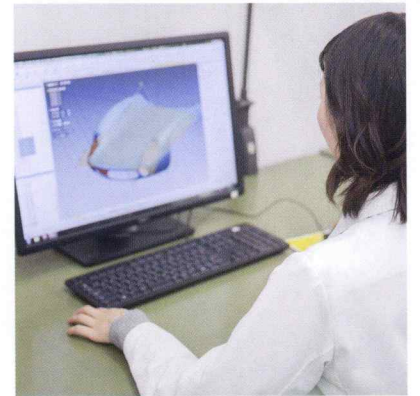


モデリング

- ... 図面、STL、イラストから。ご希望の作業に適したデータを作成
- ・以前は手書き図面だったが、ユーザーの要望で3DCADが必要
- ・自社でスキャニングは行えるので、そのSTL(点群)データから3DCADを作りたい

リバースエンジニアリング

- ... 製品をスキャニング、測定。そこから3DCADや図面へ
- ・古い製品の再生産を依頼されたが金型がなく、以前生産していたモノだけある
- ・金型を手加工で修正した方がいいが、図面や3DCADに修正が反映できない
- ・量産に回すため、デザイナーによる模型を3DCADにしたい
- ・職人が作った加工品を3DCADデータで再現、保管していきたい



リバース設備一覧

▼スキャニング機械

ALTERA10.10.8 レーザースキャナLC15Dx搭載
 SVA1000A ラインレーザースキャナ搭載

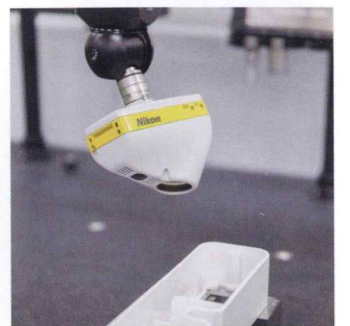
(Nikon) 1機
 (東京精密) 1機

▼形状評価ソフト

PolyWorks Inspector (InnovMetric) 1機
 Focus Inspection (Nikon) 1機
 RapidformXOV (3Dsystems) 1機

▼モデリングソフト

GeomagicDesignX (3Dsystems) 1機
 PolyWorks Modeler (InnovMetric) 1機
 Solidworks2013 (Solidworks) 1機
 EXCESS HYBRID (C&Gシステムズ) 1機





PRONICS VIETNAM CO.,LTD.

ベトナム ホーチミン

2002(平成14)年11月 ベトナム事業部として新プロジェクトを立ち上げ
 2005(平成17)年4月 現地法人会社を設立
 2006(平成18)年5月 工場操業スタート

社名 PRONICS VIETNAM CO.,LTD.
 所在地 Road 12 Tan Thuan Export Processing Zone District7,
 Ho Chi Minh City,VietNam
 TEL: (+84) 83770-0325
 FAX: (+84) 83770-0327

工場面積 土地:3500㎡ 建物:3168㎡
 責任者 井上 仁良
 事業内容 プラスチックモールド金型設計/製造
 プラスチック射出成形量産/試作
 モールド金型メンテサービス
 ダイカスト金型製造/パーツ製作
 各種製品組立加工
 分析部品組立加工
 寸法測定受託サービス



■ 設備一覧

| | | | | | |
|--------------|------------|----------------|------------|-------------------|------------|
| ▼射出成形機 | (日精) 2機 | ▼NC放電加工機 | (ソディック) 3機 | ▼成型平面研削盤 | (PROTH) 1機 |
| FNX110ⅢT-12A | (日精) 1機 | AM3L | (ソディック) 2機 | PPSG4080AHR | |
| PNX40Ⅲ-5A | (日精) 1機 | AQ35L | (ソディック) 2機 | ▼コンタマシーン | |
| PN40S5A1 | (日精) 1機 | ▼ワイヤー放電加工機 | | V-400 | (アマダ) 1機 |
| ES400 | (日精) 1機 | SLN600G | (ソディック) 2機 | ▼卓上ボール盤 | |
| NEX300 | (日精) 1機 | AQ325L | (ソディック) 2機 | YDM-915A | 1機 |
| PS20E2A | (日精) 3機 | AQ300L | (ソディック) 1機 | YD2-55 | 1機 |
| PS40E5A | (日精) 2機 | α-1 | (ファナック) 1機 | ▼三次元測定機 | |
| PS40E5ASE | (日精) 1機 | ▼Lathe Machine | | SVA NEX 9/6/6 | (東京精密) 1機 |
| PS60E9A | (日精) 2機 | UL1000 | 1機 | ▼画像寸法測定機 | |
| TH40-5VSE | (日精) 1機 | ▼細穴放電機 | | IM-6225(ワイト・可変照明) | (キーエンス) 1機 |
| TH60E9ASE | (日精) 1機 | AD-20 | 1機 | ▼測定顕微鏡 | |
| NEX15-1EC | (日精) 2機 | ▼マシニングセンタ | | MM800 | (Nikon) 5機 |
| TNS50R9V | (日精) 1機 | CV4000 | (森精機) 1機 | MM60/L3T | (Nikon) 5機 |
| V26/15V | (住友) 1機 | NVD4000DCG | (森精機) 1機 | MM40 | (Nikon) 1機 |
| NEX80T-9E | (日精) 1機 | NVX5060II | (森精機) 3機 | MM22 | (Nikon) 1機 |
| TNX75RⅢ9V | (日精) 1機 | ▼CNCフライス盤 | | ▼投影機 | |
| PNX60Ⅲ-5A | (日精) 1機 | VHR-A型 | (静岡鐵工所) 1機 | V-12 | (Nikon) 1機 |
| GA60 | (ソディック) 2機 | ▼NCフライス盤 | | | |
| GL60A | (ソディック) 2機 | AN-SRN20 | (静岡鐵工所) 2機 | | |
| GA100 | (ソディック) 1機 | ▼成型研磨盤 | | | |
| | | F-515ADII | (NICCO) 4機 | | |



上海普容尼精密模具有限公司

中国 上海

2002(平成14)年12月 上海事業所を開設
 2005(平成17)年4月 上海普容尼精密模具有限公司を設立
 2010(平成22)年6月 成形工場操業スタート

社名 上海普容尼精密模具有限公司
 所在地 〒201613 上海市松江区中山街道茸梅路669号2
 TEL: (+86) 21-5778-6075
 FAX: (+86) 21-5778-2960

工場面積 土地:3000㎡ 建物:2000㎡
 責任者 池田 和男
 事業内容 プラスチックモールド金型設計/製造
 プラスチック射出成形量産/試作
 モールド金型メンテサービス



■ 設備一覧

| | | | | | |
|--------------|----------------|------------|------------|-----------|------------|
| ▼NC放電加工機 | (三菱電機) 2機 | ▼CNCフライス盤 | (静岡鐵工所) 1機 | ▼射出成形機 | (日精) 3機 |
| EA8P | (三菱電機) 2機 | ST-NR20 | (静岡鐵工所) 1機 | NEX150-1E | (日精) 1機 |
| EA8PV | (三菱電機) 2機 | ▼汎用フライス盤 | | PS20E20A | (日精) 1機 |
| EA8 | (三菱電機) 1機 | VHR-A型 | (静岡鐵工所) 1機 | NEX300-2E | (日精) 1機 |
| ▼NCワイヤー放電加工機 | | ▼成形平面研削盤 | | ES400-5E | (日精) 1機 |
| FA10S | (三菱電機) 2機 | F-515 ADII | (NICCO) 1機 | NEX80T9E | (日精) 1機 |
| ▼NC細穴放電加工機 | | ▼平面研削盤 | | NEX50T-5E | (日精) 3機 |
| MEMH8型 | (三菱電機) 1機 | KGS-250AHD | (KENT) 2機 | NEX110T | (日精) 1機 |
| KIC | (ソディック) 1機 | KGS-63WM1 | (KENT) 1機 | ▼測定顕微鏡 | |
| ▼マシニングセンタ | | ▼成形研磨盤 | | MM800 | (Nikon) 2機 |
| V33 | (牧野フライス製作所) 1機 | V618 | (宇青) 2機 | MM60 | (Nikon) 2機 |
| ロボドリル | (ファナック) 1機 | V614 | (宇青) 4機 | | |

PRONICS(THAILAND)CO.,LTD

タイ バンコク

2014(平成26)年1月にPRONICS(THAILAND)CO.,LTDを設立

■ 設備一覧

| | | | |
|------------------|---------------|---------------------------|------------|
| ▼射出成形機 | (日精) 1機 | ▼金型設備 | |
| ST10T | (日精) 1機 | マシニングセンタ DURAVERTICAL5060 | (森精機) 1機 |
| NEX15 | (日精) 1機 | NC放電加工機 EA8 | (三菱電機) 1機 |
| NEX300 | (日精) 1機 | 放電加工機 EA12VM | (三菱電機) 1機 |
| PS40E5ASE | (日精) 1機 | 超高速細穴放電加工機 MEM-H8 | (三菱電機) 1機 |
| GA100 | (ソディック) 1機 | ワイヤーカット放電加工機 AQ325L | (ソディック) 1機 |
| ▼ワイヤー放電加工機 | | ワイヤーカット放電加工機 VL400Q | (ソディック) 1機 |
| 旋盤 SR-360 | (TAKISAWA) 1機 | 平面研削盤 NFG-515 HD | (NICCO) 1機 |
| 平面研削盤 KGS-63WM1 | (KENT) 1機 | 成形研磨機 D05030 F-515 AD | (NICCO) 1機 |
| 平面研削盤 NFG-515 HD | (NICCO) 1機 | 成形研磨機 D05031 F-515 AD | (NICCO) 1機 |
| ▼測定設備 | | ▼測定設備 | |
| 測定顕微鏡 MM60 | (Nikon) 2機 | 測定顕微鏡 MM60 | (Nikon) 2機 |
| 投影機 V-12 | (Nikon) 1機 | 投影機 V-12 | (Nikon) 1機 |

社名 PRONICS(THAILAND)CO.,LTD
 所在地 19/48 G1 Moo 10,Khlong Nueng, Khlong Luang,
 Pathumthani 12120
 TEL: (+66) 2529-0966

工場面積 建物:740㎡
 責任者 吉本 大祐
 事業内容 プラスチックモールド金型設計/製造
 プラスチック射出成形量産/試作
 モールド金型メンテサービス

【お車にてお越しの場合】

京滋バイパス「宇治西IC」より5分

24号線「ロイヤルホスト」の交差点よりアクセスしていただく
比較的目印が分かりやすくお越しいただけます



【電車にてお越しの場合】

近鉄「向島」駅より徒歩5分

改札を出て『左』へ進み
エレベーター前で『右』の階段より降りる
近鉄線路沿いを『パン屋・チロル』側に進み
『踏切』まで来たら『左折』し、道なりに進む



プロニクス株式会社



<http://www.pronics.net/>

■本社

〒611-0041 京都府宇治市槇島町落合144-7
 総務部 【総務・経理】 E-mail : info@pronic.net
 TEL:0774-28-1045 FAX:0774-28-1046
 検査測定部 【測定受託・測定講習・リバースエンジニアリング】
 TEL:0774-28-1045 FAX:0774-25-6130 E-mail : measurement@pronic.net

■製造工場

〒611-0041 京都府宇治市槇島町目川136-1
 TEL:0774-20-6148 FAX:0774-20-6147
 金型課 【金型設計・製造・成形品試作】 E-mail : kanagata@pronic.net
 成形課 【成形品量産】 E-mail : seikei@pronic.net
 国内営業【金型・成形部門の営業】 E-mail : sales@pronic.net
 海外営業【海外部門の営業】 E-mail : kaigai@pronic.net

プロニクス海外事業所

PRONICS VIETNAM CO.,LTD.
(ベトナム)

Road 12 Tan Thuan Export Processing Zone District7,
Ho Chi Minh City, VietNam
TEL: (+84) 83770-0325 FAX: (+84) 83770-0327
E-mail : inoue@pronic.net

上海普容尼精密模具有限公司
(中国)

〒201613 上海市松江区中山街道茸梅路669号2
TEL: (+86) 21-5778-6075 FAX: (+86) 21-5778-2960
E-mail : k.ikedai@pronic.cn : feimin@pronic.cn

PRONICS THAILAND CO.,LTD
(タイ)

19/48 GI Moo 10,Khlong Nueng, Khlong Luang,
Pathumthani Thailand 12120
TEL: (+66) 2529-0966
E-mail : yoshimoto@pronic.net

※各国内よりお問い合わせの際は市外局番の頭に0をお付け下さい